

RÉUNION PUBLIQUE D'INFORMATION  
PROJET GRAND SAINT-SERNIN

# Requalification de la place Saint-Sernin

Mon quartier demain  
Capitole – Arnaud Bernard – Carmes

23 octobre 2017

MAIRIE DE  TOULOUSE

[WWW.TOULOUSE.FR](http://WWW.TOULOUSE.FR)

Toulouse en grand !

# RÉUNION PUBLIQUE D'INFORMATION

## Projet Grand Saint-Sernin

### *Ordre du jour de la rencontre de ce soir :*



1. Rappel des objectifs du projet
2. Les étapes réalisées et zoom sur la concertation
3. Le projet d'aménagement de la place Saint-Sernin
4. Futur plan de circulation
5. Présentation de l'organisation des travaux et des mesures d'accompagnement

toulouse  
métropole

MAIRIE DE  TOULOUSE

[WWW.TOULOUSE.FR](http://WWW.TOULOUSE.FR)

Toulouse en grand !

# RÉUNION PUBLIQUE D'INFORMATION

## Projet Grand Saint-Sernin

### *1. Les objectifs du projet Grand Saint-Sernin :*

- Requalifier l'espace public et mettre en valeur la Basilique Saint-Sernin, classée au Patrimoine de l'UNESCO
- Redonner de l'attractivité à la place
- Donner plus de confort aux piétons et modes doux
- Supprimer la circulation de transit, tout en garantissant la circulation des riverains de la place
- Apporter une touche végétale et créer un nouvel espace vert
- Moderniser l'éclairage public



**toulouse**  
**métropole**

MAIRIE DE  TOULOUSE

[WWW.TOULOUSE.FR](http://WWW.TOULOUSE.FR)

**Toulouse en grand !**

# RÉUNION PUBLIQUE D'INFORMATION

## Projet Grand Saint-Sernin

### 2. Les étapes réalisées :

En 2015 et 2016 : études & concertation :

- 28 septembre 2015 : rencontre avec les associations de quartier
- 2 novembre 2015 : réunion publique d'information sur les résultats du diagnostic archéologique
- 30 mai 2016 : présentation à la Commission Nationale des Monuments Historiques
- 11 juin : inauguration et ouverture de l'Atelier Grand Saint-Sernin
- 13 septembre 2016 : réunion publique de concertation : présentation des orientations du projet et lancement de la concertation
- Du 14 septembre au 15 octobre : concertation en ligne sur le site de Toulouse Métropole
- Novembre et décembre 2016 : rencontres avec le Collectif de sauvegarde de Saint-Sernin

toulouse  
métropole

MAIRIE DE  TOULOUSE

[WWW.TOULOUSE.FR](http://WWW.TOULOUSE.FR)

Toulouse en grand !

# RÉUNION PUBLIQUE D'INFORMATION

## Projet Grand Saint-Sernin



toulouse  
métropole

COLLECTIVITÉ MISSIONS JE PARTICIPE PROJETS

Rechercher ...

GRAND SAINT-SERNIN

CONCERTATION DU PUBLIC

Communes de Toulouse Métropole concernées: Aigrefeuille, Aucamville, Aussonne, Balma, Beaupuy, Beauzelle, Blagnac, Brax, Bruguières, Castelginest, Colomiers, Cornebarrieu, Cugnaux, Drémil-Lafage, Fenouillet, Flourens, Fonbeauzard, Gagnac-sur-Garonne, Gratentour, L'Union, Launaguet, Lespinasse, Mondonville, Mondouzil, Mons, Montrabé, Pibrac, Pin-Balma, Quint-Fonsegrives, Saint-Alban, Saint-Jean, Saint-Jory, Saint-Orens de Gameville, Seilh, Toulouse, Tournefeuille, Villeneuve-Tolosane

100 contributions

La place Saint-Sernin, mais aussi la basilique et son patrimoine culturel vont faire l'objet d'un réaménagement à l'horizon de l'été 2019 : c'est le Grand Saint-Sernin

Il comprend la restauration et la valorisation de la basilique, chef d'œuvre d'art roman, la requalification de la place et la mise en valeur du patrimoine culturel.

## Zoom sur la concertation :

- 1 réunion publique en septembre
- Atelier Grand Saint-Sernin
- Groupe de travail
- 1 mois de concertation
- 100 contributions en ligne
- 25 contributions papier

MAIRIE DE  TOULOUSE

WWW.TOULOUSE.FR

**métropole**

**Toulouse en grand !**

# RÉUNION PUBLIQUE D'INFORMATION

## Projet Grand Saint-Sernin

### 2. Les étapes réalisées :

*En 2017 : travaux concessionnaires et préparation de la phase d'aménagement*

- 3 janvier 2017 : réunion publique d'information : restitution de la phase de concertation et présentation de l'organisation des travaux concessionnaires
- Janvier à août 2017 : travaux concessionnaires
- Septembre à novembre : préparation des travaux d'aménagement





### 3. Le projet d'aménagement de la place Saint-Sernin

# RÉUNION PUBLIQUE D'INFORMATION

## Projet Grand Saint-Sernin

## DEMAIN SAINT-SERNIN

## Une place à la hauteur de sa basilique



# DEMAIN

- **Adaptez la grandeur de votre**  
**2. placez l'ardoise devant**  
**Clouez la feuille au verso de**  
**de 100 à 150 g**




1000

 Springer

Full text available at <http://www.sagepub.com/journalsPermissions.nav>



m

11111111

\_\_\_\_\_

[illegible]

Résultait d'une superposition de divers aménagements réalisés au XII<sup>e</sup> siècle puis de l'annexion massive de l'autoroute depuis le XII<sup>e</sup> siècle, les espaces publics aux abords de la basilique Saint-Ferré n'étaient pas dignes de ce monument emblématique de l'architecture romane à Toulouse.

- En s'appuyant sur les valeurs historiques du site et pour contraindre un véritable statut de place aux espaces qui le bordent, les nouveaux aménagements identifient quatre espaces de vie harmonisés par des matériaux nobles constitués de pierres naturelles.
- Largement réduit, le trafic automobile laisse aux piétons le loisir d'apprécier le site et à chacun, dans les différentes zones, celui de contempler et d'apprécier de la beauté du lieu.

A wide-angle view of the Piazza del Campo in Siena, showing the Palazzo Pubblico and the Fontana del Gallo.

➔ **1. Le parvis Jean-Paul II**  
 Découvert entièrement dédié aux pèlerins, cet espace délimité par trois bâtiments historiques – l'abbaye d'Irmy, le musée Saint-Placment et le basilique – contribue à faire de la place Saint-Georges un nouveau lieu emblématique de la Vie Urbaine.

Avec sa fontaine et ses bancs, le parvis accueillera naturellement les célébrations et célébrations qui, sortant de la basilique par la porte principale, pourront profiter de l'espace en toute sérénité.

C'est ici, sur la parvis de la porte Mâgeville que, venant, principalement, de la place du Capitole et la rue du Taub, débouchent les visiteurs, touristes et pèlerins sur le chemin de Saint-Jacques-de-Compostelle.

➔ 3. L'espace historique du logis abbatial et du cloître

Jusqu'à la Révolution – quand elle était une abbaye – Saint-Sernin comprenait, sur la face Nord de l'église médiévale, un cimetière et un logis abbatial qui furent vendus et démolis vers 1875. Le jardin-fossé, entouré d'un large banc en calcaire, recouvrira les anciens traces du logis abbatial. Un passage spécifique mène vers au sol les délimitations des murs des anciens bâtiments. **LA SUPERFICIE DE 40 000 M<sup>2</sup>** permettra de planter de nouveaux arbres, sans risque d'endommager le site archéologique.

➔ **4. Le jardin de l'Abside**  
Aux pieds du chevet de Saint-Sernin et au débouché des axes ouverts au XIX<sup>e</sup> siècle lors de la restructuration des espaces urbains par Viollet-le-Duc, le jardin semi circulaire qui entoure l'abside sera agencé et enrichi d'arbres nouvellement plantés.  
Devant au public, celui-ci offrira un nouvel espace de verdure au cœur de la ville.

**Toulouse en grand !**

**toulouse**  
métropole

**Toulouse en grand !**

**toulouse**  
métropole

**Toulouse en grand !**

Une planche d'essai à  
votre disposition,

à côté du musée Saint-Raymond pour découvrir le projet et les matériaux

toulouse  
tropole

# Toulouse en grand !

**MAIRIE DE  TOULOUSE**

**WWW.TOULOUSE.FR**

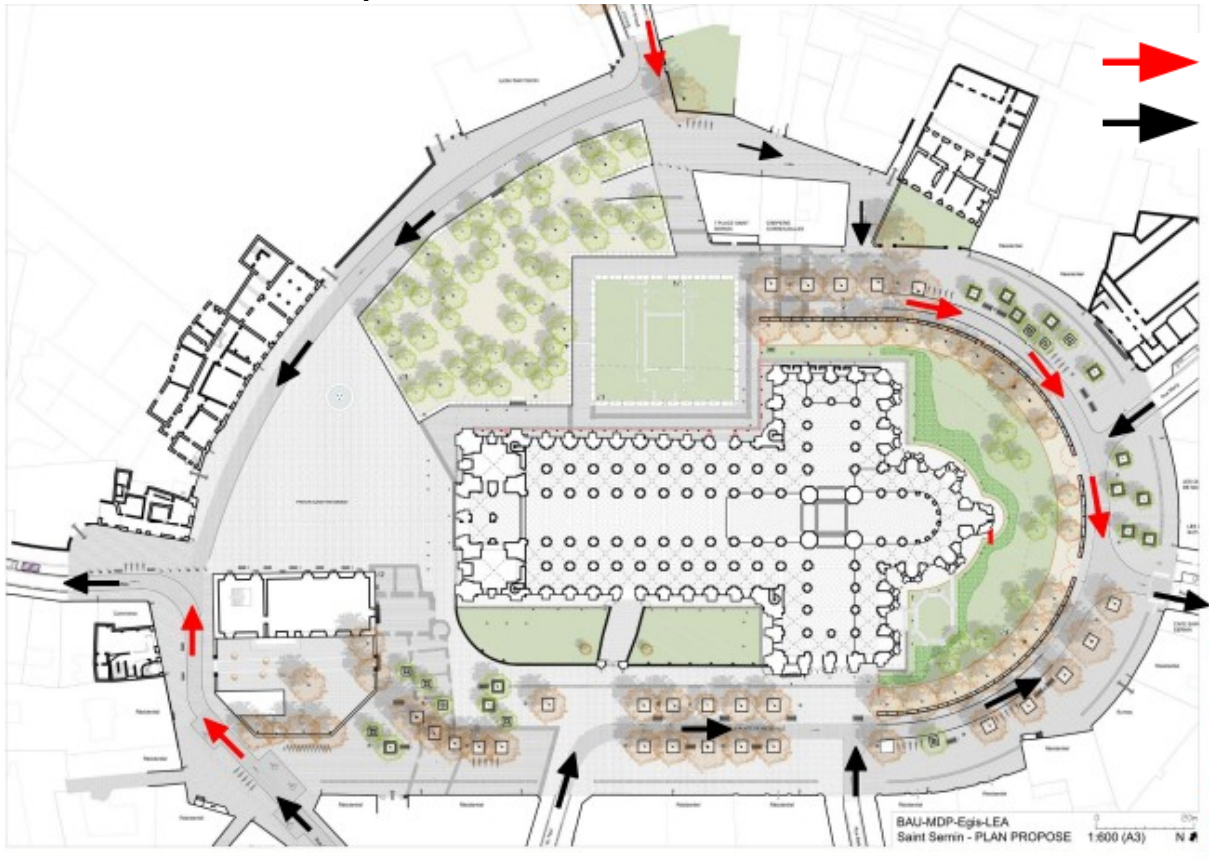


## 4. Futur plan de circulation

# RÉUNION PUBLIQUE D'INFORMATION

## Projet Grand Saint-Sernin

Un plan de circulation limitant les flux routiers

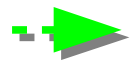


- ➔ Changement de sens de circulation
- ➡ Maintien du sens de circulation actuel

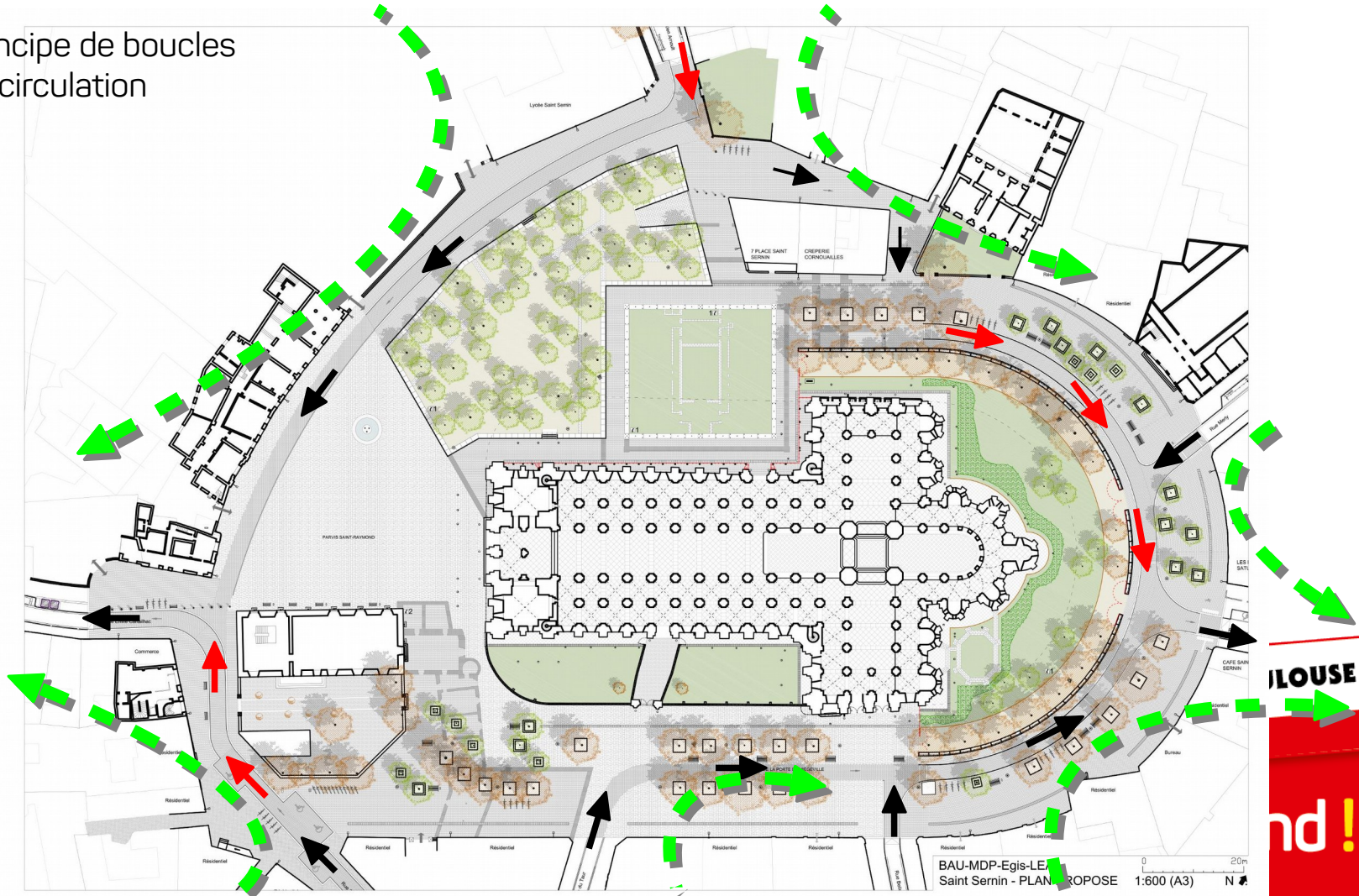
# RÉUNION PUBLIQUE D'INFORMATION

## Projet Grand Saint-Sernin

Un plan de circulation limitant les flux routiers



Principe de boucles  
de circulation



mét

LOUSE

nd!



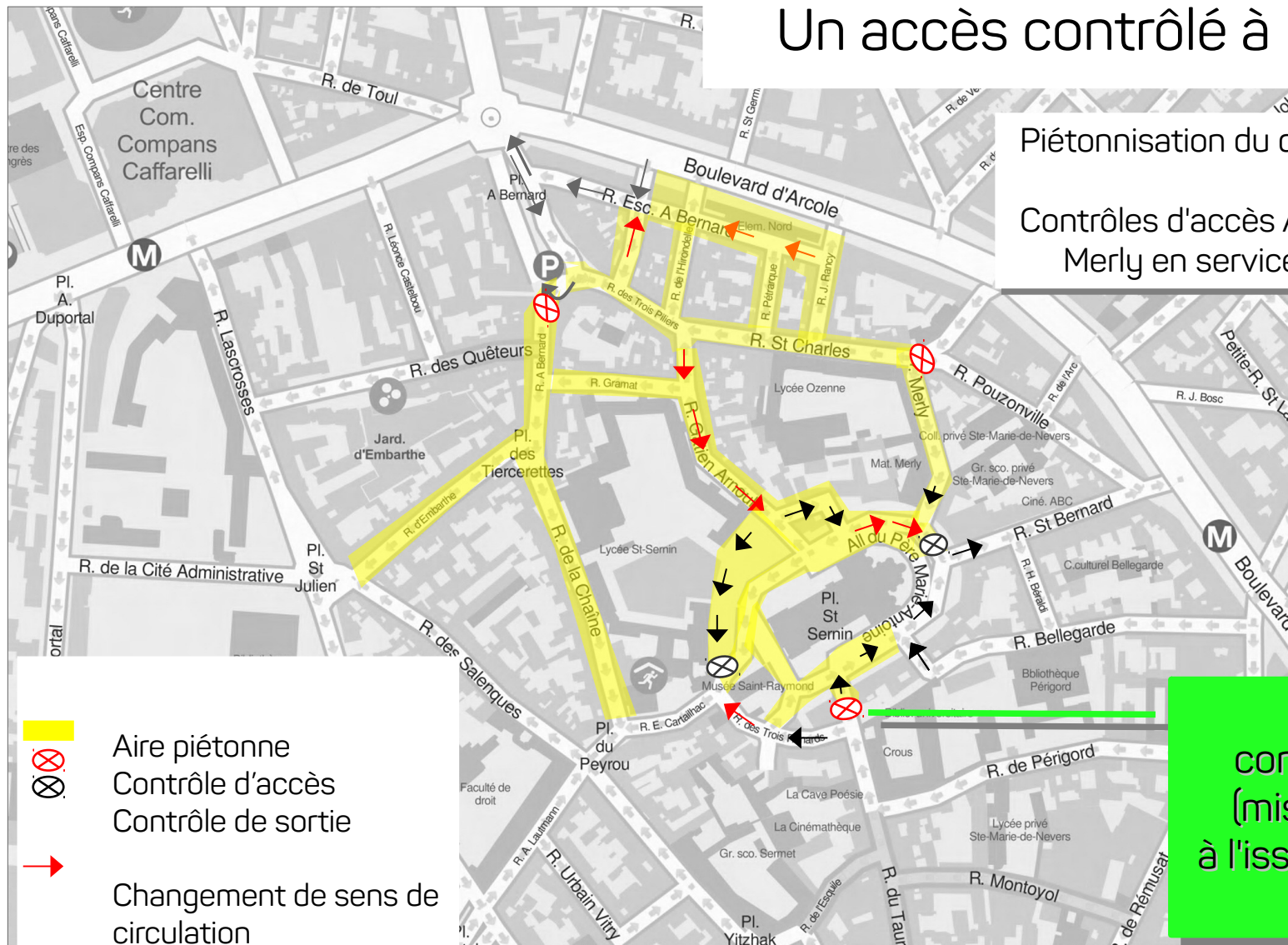
# RÉUNION PUBLIQUE D'INFORMATION

## Projet Grand Saint-Sernin

## Un accès contrôlé à la place

## Piétonnisation du quartier A. Bernard

Contrôles d'accès Arnaud Bernard et  
Merly en service le 7 nov. 2017



Nouveau  
contrôle d'accès  
(mise en service  
à l'issue des travaux  
St Sernin)

# RÉUNION PUBLIQUE D'INFORMATION

## Projet Grand Saint-Sernin

### Nouveau contrôle d'accès en haut de la rue du Taur

*Un accès aux bornes 24h/24 et 7j/7 pour :*

- Les riverains et leurs visiteurs : 2 scénarios d'ayants-droit (cf diapo ci-après)
- Les professionnels riverains (commerçants et professions libérales)
- Les professionnels de la livraison, durant les horaires de la charte livraison
- Les véhicules d'urgence, d'intervention et de services

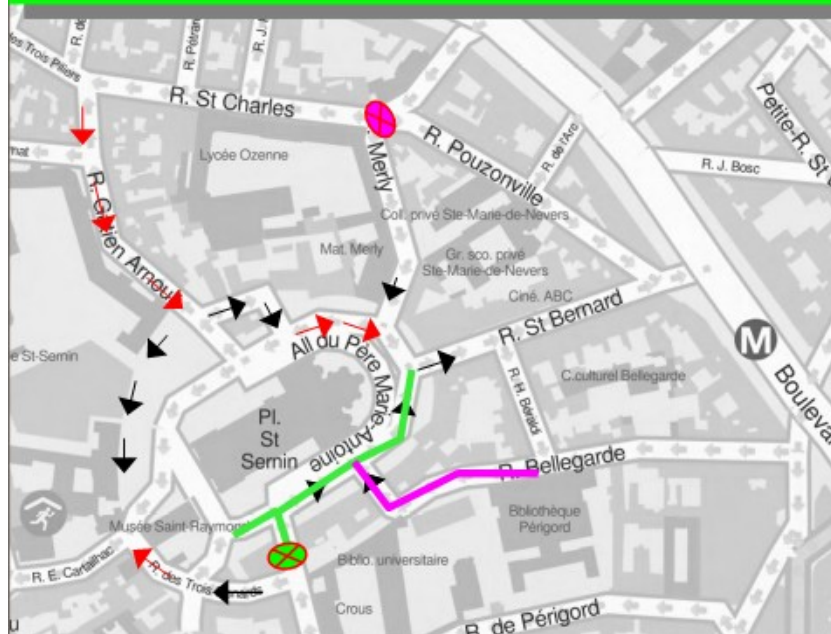


# RÉUNION PUBLIQUE D'INFORMATION

## Projet Grand Saint-Sernin

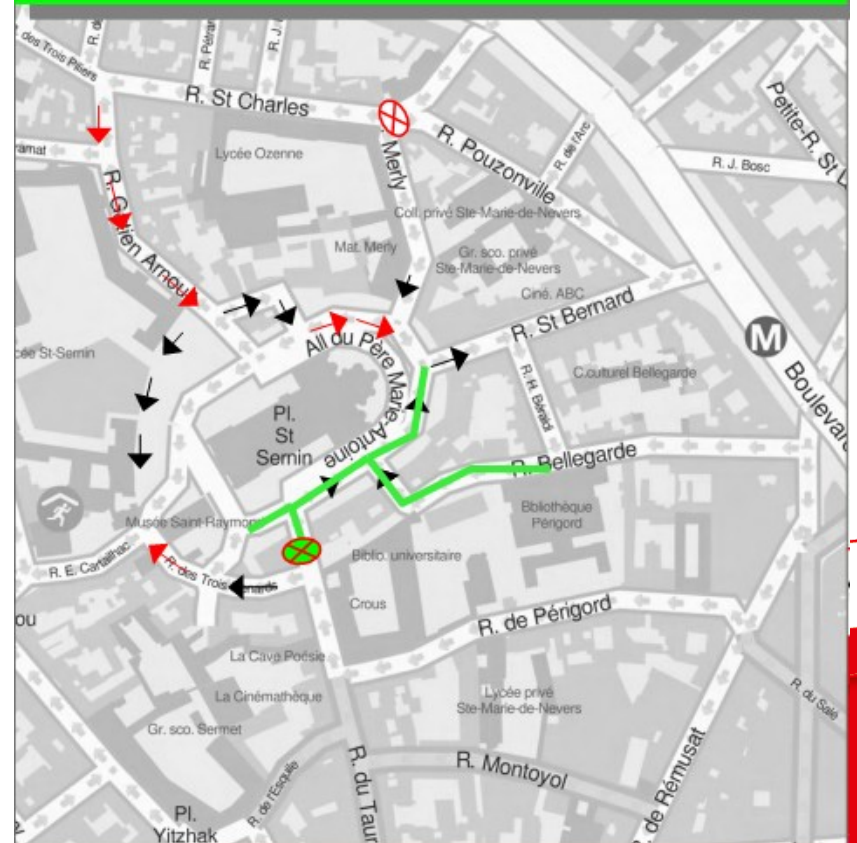
### 2 Scénarios pour les ayants-droit rattachés au contrôle d'accès de la rue du Taur

Scénario 1 : uniquement les riverains de la place St Sernin du n°2 au n°16



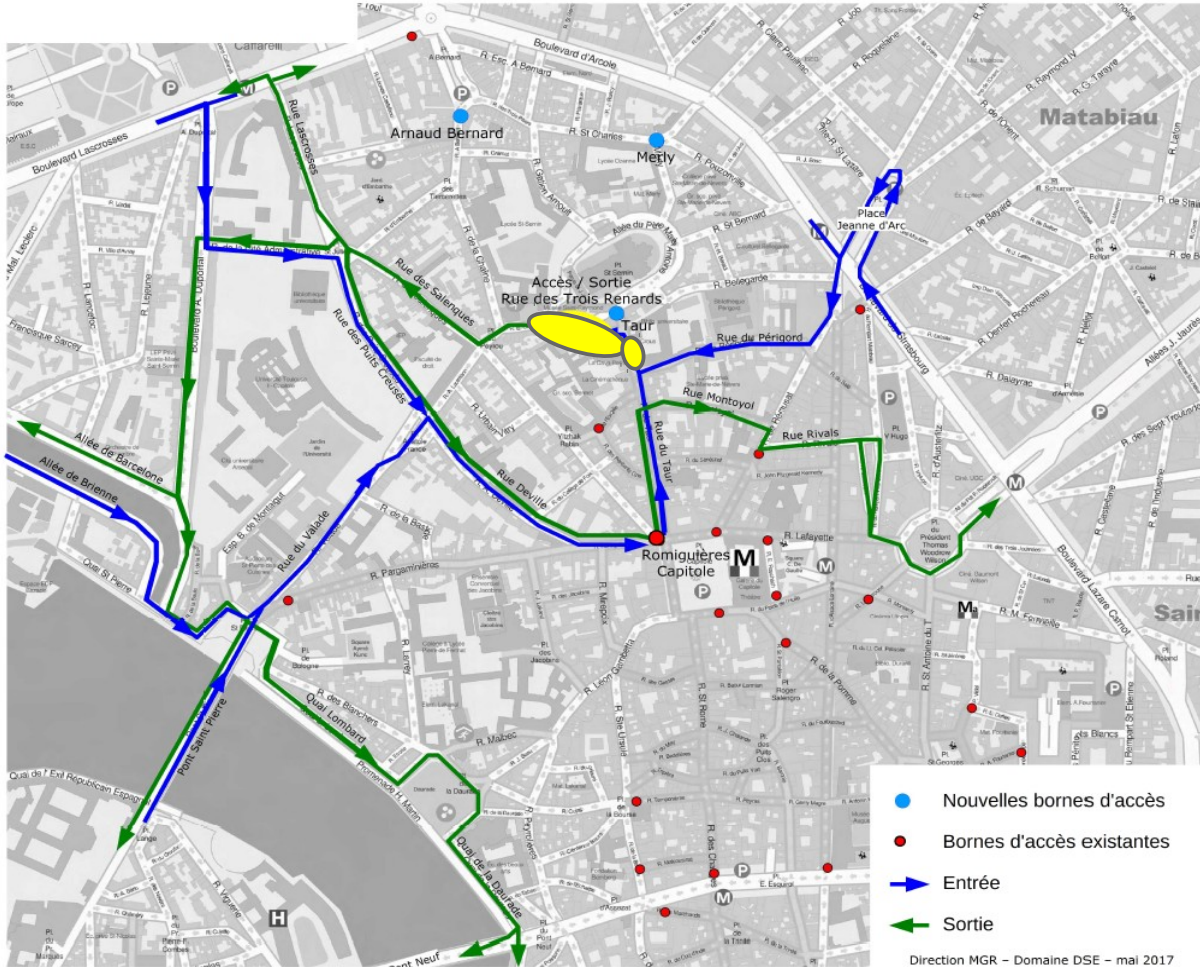
Les riverains de la rue Bellegarde (entre St Sernin et Béraldi) auraient dans ce scénario accès à la borne Merly

Scénario 2 : les riverains de la place St Sernin du n°2 au n°16 + les riverains de la rue Bellegarde (entre St Sernin et Béraldi)



# RÉUNION PUBLIQUE D'INFORMATION

## Projet Grand Saint-Sernin



# Itinéraires d'accès et de sortie des riverains des rues du Taur et des Trois Renards

**toulouse**  
**métropole**

**MAIRIE DE  TOULOUSE**

**WWW.TOULOUSE.FR**

# Toulouse en grand !



# RÉUNION PUBLIQUE D'INFORMATION

## Projet Grand Saint-Sernin

### 5. Présentation de l'organisation des travaux et des mesures d'accompagnement



# RÉUNION PUBLIQUE D'INFORMATION

## Projet Grand Saint-Sernin

### L'accompagnement du chantier

2 médiateurs à votre écoute pour vous informer et répondre à vos interrogations tout au long des travaux :

Joignables du lundi au vendredi  
au **06 09 78 72 05 / 06 03 71 75 61**

et par mail:

**[mediateurs.toulouse-centre@toulouse-metropole.fr](mailto:mediateurs.toulouse-centre@toulouse-metropole.fr)**

**toulouse**  
**métropole**

**MAIRIE DE**  **TOULOUSE**

[WWW.TOULOUSE.FR](http://WWW.TOULOUSE.FR)

**Toulouse en grand !**

Allô Toulouse :

05 61 222 222

joignable 7 jours sur 7, 24h sur 24



# RÉUNION PUBLIQUE D'INFORMATION

## Projet Grand Saint-Sernin

Pour contacter Julie ESCUDIER  
votre Maire de Quartier

[julie.escudier@mairie-toulouse.fr](mailto:julie.escudier@mairie-toulouse.fr)

toulouse  
métropole

MAIRIE DE  TOULOUSE

[WWW.TOULOUSE.FR](http://WWW.TOULOUSE.FR)

Toulouse en grand !