



AUX MOUSTIQUES-TIGRES

Informations & conseils à suivre

MAIRIE DE  TOULOUSE

WWW.TOULOUSE.FR

Toulouse en grand !

L'*Aedes Albopictus* ou moustique-tigre est une espèce invasive, originaire d'Asie, qui se déplace et s'est implantée à travers le monde en empruntant les moyens de transport (bateaux, avions, voitures, trains). En France, il a trouvé dans les grandes villes, les conditions climatiques favorables à son installation durable. Sa présence est établie sur la commune de Toulouse depuis 2014.

- Pas d'*Aedes albopictus*
- Aedes Albopictus* détecté sporadiquement
- Aedes albopictus* installé et actif

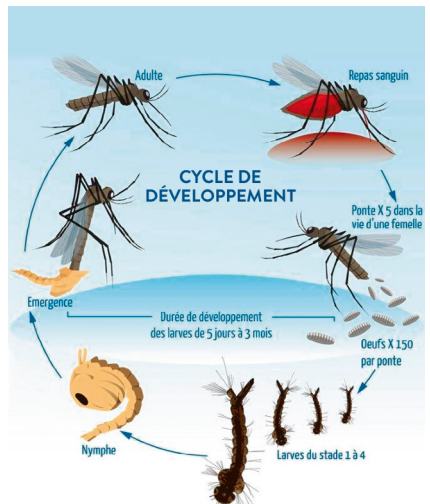


Bien plus petit qu'une pièce d'1 centime, le moustique-tigre, noir rayé de blanc sur tout le corps, dispose d'une ligne blanche longitudinale sur la tête qui se poursuit sur le thorax.

Le moustique-tigre reste sur le site où il a été pondu et ne s'en éloigne pas au-delà d'une centaine de mètres (mauvaise aptitude au vol).

Autant dire que le moustique-tigre qui vous pique
a été pondu dans votre entourage !

L'une des autres particularités de ce moustique est de piquer toute la journée et, en particulier, au lever et au coucher du soleil. Dans la journée, il a tendance à s'abriter de la forte chaleur dans la végétation d'où l'importance de tailler celle-ci. Il craint également le mouvement en général et le vent en particulier, fuyant ainsi les intérieurs ventilés. Plus actif de mai à octobre, il disparaît, sous forme adulte volant, totalement de décembre à avril (diapause), mais l'espèce subsiste par les œufs pondus à la fin de l'automne lesquels éclore en avril. Ses piqûres sont souvent douloureuses et peuvent transmettre, dans le cas où le moustique-tigre aurait été contaminé lui-même au préalable par le prélèvement de sang d'une personne porteuse du virus, des maladies (chikungunya, dengue, zika).



Source : EID Atlantique
démoustication
santé - environnement

AGISSONS ENSEMBLE

LES RÔLES DE CHACUN

Dans le cadre de la lutte contre la prolifération des moustiques-tigres potentiellement vecteurs de maladies, le Préfet préside une cellule départementale de gestion de crise. L'Agence Régionale de Santé (ARS) Occitanie, le Conseil départemental 31 et de nombreux autres acteurs dont le service municipal de l'«Animal dans la ville» font partie de cette cellule afin de définir conjointement les actions à mettre en œuvre en terme de surveillance, de lutte anti-vectorielle et de communication.

Depuis 2015, la mairie de Toulouse développe auprès des agents publics des opérations de sensibilisation, de formation ainsi que des actions menées dans l'ensemble des services impactés par le phénomène. Ainsi, elle vérifie que l'ensemble des espaces publics (parcs, jardins, terrains de sports, cimetières, etc.) ne favorise pas l'apparition de gîtes larvaires et, pour ce faire, veille à l'entretien et à l'assèchement des lieux lorsque c'est nécessaire.

Vous seuls pouvez faire chez vous, ce que les agents publics font sur les espaces publics.

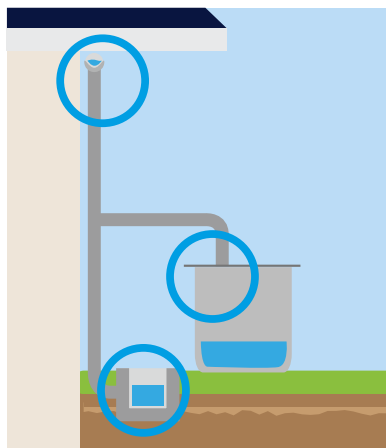
Le moyen de prévention → la chasse active aux larves et aux gîtes larvaires.

L'une des mesures les plus efficaces pour limiter sa propagation est de ralentir son implantation en supprimant toutes les eaux stagnantes sur les balcons, terrasses et jardins (soucoupes, pots de fleurs, jardinières, etc.).



UN LIEU DE PONTE POUR L'AEDES ALBOPICTUS, C'EST :

- **un réceptacle** (quelle que soit la contenance de 1 cm à des mètres cubes d'eau)
- **de l'eau**
 - avec des variations de niveau (la ponte a lieu à l'interface air/eau sur le bord du récipient et le niveau doit monter pour recouvrir les larves qui se développent en milieu aquatique).
 - stagnante car le moustique-tigre craint le mouvement et redoute les poissons et batraciens friands de ses larves.



LES RÉFLEXES À ADOPTER

À l'intérieur



VENTILER votre logement le plus possible.



VÉRIFIER que vos portes et fenêtres soient bien hermétiques et si besoin, n'hésitez pas à installer des moustiquaires (fenêtres, lit de bébé).

À l'extérieur



COUVRIR de manière hermétique ou avec des moustiquaires, récupérateurs d'eau de pluie (voir illustration ci-dessus), cuves, fûts divers, réceptacles pluviaux en plastique, etc.



CURER siphons de lave-mains extérieurs, de fontaines, bondes d'évacuation extérieures, rigoles couvertes avec grille, gouttières, chéneaux, etc.



ENTRETENIR piscines, bassins d'agrément (en introduisant des poissons rouges), pompes de relevage, regards et bornes d'arrosage, jardins (haies, herbes hautes, débris végétaux), etc.



ÉVACUER tout type de déchets !



PORTER des vêtements amples, clairs et couvrants.



RANGER (à l'abri de la pluie) brouettes, seaux, pneumatiques, jouets pour enfants, cendriers, poubelles, arrosoirs, caisses, pots divers, etc.



VIDER coupelles, pots avec réserve d'eau, gamelles plastiques ou inox pour animaux domestiques, pieds de parasols, bouturages, plis de bâches, éléments de décoration pouvant retenir l'eau, pluviomètre, etc.

LES DANGERS

C'est en piquant une personne malade que le moustique-tigre peut prélever le virus. Une dizaine de jours est nécessaire pour développer le virus en quantité suffisante ; il devient, dès lors, vecteur de la maladie.

C'est la raison pour laquelle un dispositif de veille nationale ainsi que des mesures de contrôle sont mis en œuvre pour interrompre la chaîne de transmission du virus et éviter toute épidémie.

S'il appartient avant tout à chacun d'adopter le réflexe de supprimer tout gîte larvaire, c'est dans le cas de la déclaration d'une personne malade (laquelle revient d'un pays où elle s'est faite contaminer) que la démoustication par traitement chimique est pratiquée, uniquement sur un espace restreint, autour de son habitation. Ponctuelle et localisée, celle-ci est décidée par l'ARS pour le compte du préfet qui en confie la réalisation au Conseil départemental, lequel délègue cette compétence à un opérateur : l'Entente Interdépartementale pour la Démoustication du littoral méditerranéen (EID Méditerranée). Enfin, à grande échelle, cette démoustication n'est pas recommandée car elle aggraverait le phénomène en renforçant l'immunité du moustique-tigre d'une part, et n'a aucun effet ni sur les œufs, ni sur les larves, d'autre part.



Moustique-tigre agrandi 20 fois.

**Si vous avez connaissance
de gîtes larvaires sur l'espace public,
vous pouvez les signaler en appelant le
SERVICE DE L'ANIMAL DANS LA VILLE**

05 61 22 23 43

EN SAVOIR PLUS

**Pour s'informer de façon complète et obtenir
des conseils pratiques, consultez :**

moustiques.toulouse.fr

albopictus31.org

occitanie.ars.sante.fr/moustique-tigre-3

moustiquetigre.org

MAIRIE DE  TOULOUSE

WWW.TOULOUSE.FR

Toulouse en grand !