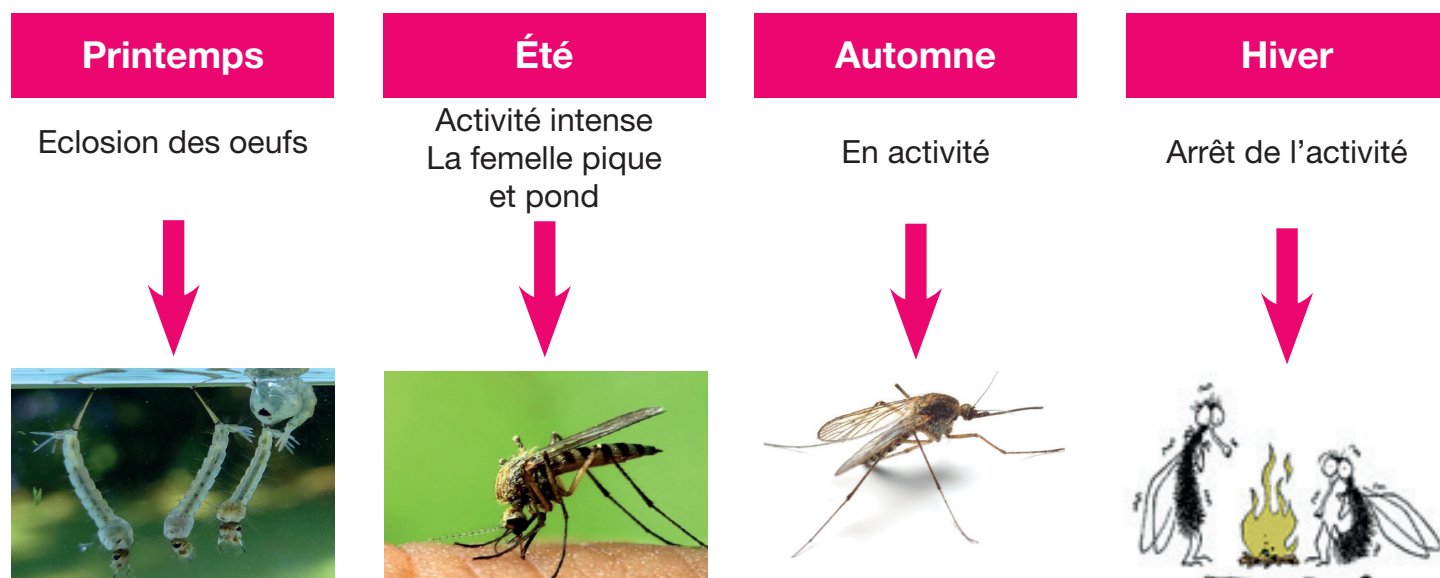


Le moustique est présent sur tout le territoire, durant une période allant du printemps à l'automne. Seules les femelles piquent pour absorber les protéines présentes dans le sang et nécessaires au développement des œufs. Les mâles se nourrissent de nectar. Les œufs

sont pondus généralement sur l'eau, mais peuvent être pondus sur le sol, en attendant l'eau de pluie. Le développement larvaire se fait en milieu aquatique et dans les eaux stagnantes (flaques, récipients de toutes sortes, creux des arbres...).

1) Cycle du moustique



2) Différentes actions possibles en fonction du cycle

Période	Stade biologique	Actions possibles
Printemps	Eclosion des œufs qui ont passé l'hiver et développement des larves Reprise de l'activité des adultes	Suppression des gîtes larvaires
Été	La femelle adulte est en pleine reproduction, elle pique et pond.	Suppression des gîtes larvaires Traitement anti larvaire biologique ou chimique Traitement spatial adulticide si nécessaire
Automne	L'adulte est toujours en activité selon les températures extérieures.	Suppression des gîtes larvaires Traitement antilarvaire biologique ou chimique Traitement spatial adulticide si nécessaire
Hiver	Au début de l'hiver, hibernation des adultes et des œufs.	Pas de traitement, sauf si pondoir protégé des intempéries

Graphisme et impression : Imprimerie du Grand Toulouse

MAIRIE DE  TOULOUSE

WWW.TOULOUSE.FR

Toulouse en grand !

3) Précautions à prendre pour limiter la prolifération des moustiques

Eliminer l'eau stagnante qui peut servir de gîte larvaire.



Vider et protéger les bassins



Déboucher les gouttières



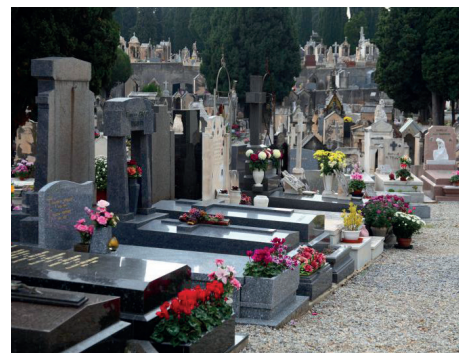
Protéger les récupérateurs d'eau par une moustiquaire



Vider et protéger les pneus



Mettre du sable dans les dessous de pots



- Ne pas laisser à l'extérieur des récipients ou objets divers pouvant se remplir d'eau de pluie.
- Assécher les points d'eau à ciel ouvert ou les traiter avec un produit anti larvaire biologique.
- Protéger avec une moustiquaire les accès des vide-sanitaires avec présence d'eau.
- Changer l'eau des animaux toutes les semaines.