

# Pour l'environnement, LA COLLECTE DES DÉCHETS ÉVOLUE

## Ce qui va changer

**Pour l'environnement, une réforme de la collecte des déchets est en cours sur l'ensemble de la Métropole.**

Toulouse Métropole, qui assure la collecte et l'élimination des déchets, a entrepris d'harmoniser, sur l'ensemble de son territoire, l'organisation des collectes afin de répondre aux enjeux environnementaux.

**À partir du 18 mars 2019, les ordures ménagères (bac gris à couvercle vert) seront collectées 2 fois par semaine (et non plus 3).**

Ce changement de fréquence entraînera une modification des jours de collecte de vos ordures ménagères et éventuellement de celui de vos emballages et papiers recyclables.

### POURQUOI CES CHANGEMENTS ?

#### Un service adapté aux besoins des habitants

Les coûts continueront à être maîtrisés grâce à l'optimisation des circuits de ramassage. En effet, avec le constat du faible taux de présentation des poubelles, ou de leur faible remplissage lors du troisième passage hebdomadaire, il est apparu nécessaire de revoir l'organisation de la collecte. En adaptant ce service, Toulouse Métropole répond ainsi aux besoins réels des habitants.

#### Plus écologique

La réorganisation des circuits et des jours de collecte permet de réduire l'empreinte carbone : moins de kilomètres parcourus, c'est moins de carburant consommé et moins de CO2 dans l'atmosphère.

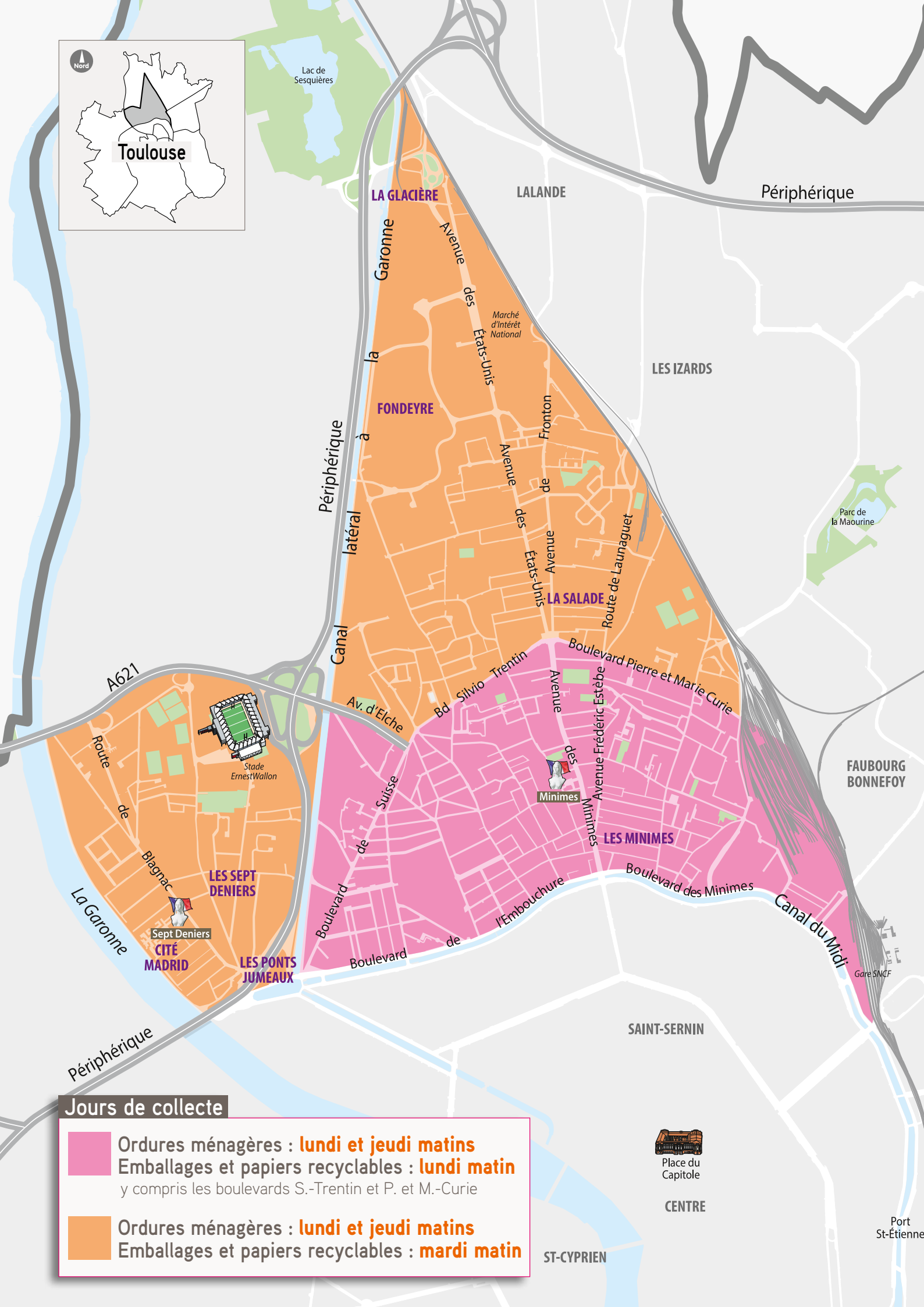
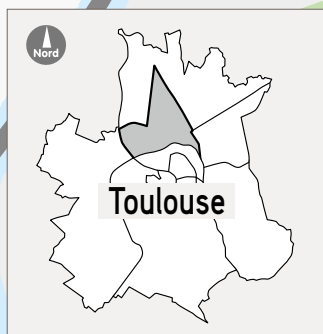
#### Jetons moins et trions plus !

Deux objectifs sont visés par la Métropole, en lien avec les objectifs nationaux : assurer un service de qualité auprès des usagers et préserver l'environnement, en améliorant la collecte sélective et en sensibilisant les usagers à la réduction des déchets à la source.

Retrouvez les actions pour réduire et mieux trier vos déchets sur : [toulouse-metropole.fr](http://toulouse-metropole.fr)

toulouse  
métropole

en grand !



### Jours de collecte

-  **Ordures ménagères : lundi et jeudi matins**  
**Emballages et papiers recyclables : lundi matin**  
y compris les boulevards S.-Trentin et P. et M.-Curie
-  **Ordures ménagères : lundi et jeudi matins**  
**Emballages et papiers recyclables : mardi matin**



Place du  
Capitole

CENTRE

ST-CYPRIEN

Port  
St-Étienne



Ordures ménagères

## Ordures ménagères en sacs bien fermés

**2 collectes par semaine**

ZONES  

**lundi et jeudi matins**

### Rappel

Collectes effectuées à partir  
de 5h du matin.

Afin de limiter l'encombrement  
des trottoirs, il est nécessaire  
de sortir votre bac après 20h  
la veille de la collecte, et de le  
rentrer le plus tôt possible après  
le ramassage. Ne sortez votre bac  
que lorsqu'il est plein !

Si à l'usage, après le 18 mars,  
il s'avérait que la capacité de  
votre bac n'était pas adaptée  
à votre production de déchets,  
celui-ci pourrait être changé  
(pour un volume de bac adapté)  
en appelant le 05 61 222 222.



Emballages et  
papiers recyclables

## Emballages et papiers recyclables en vrac

**1 collecte par semaine**

ZONE  **lundi matin**

Y compris les boulevards Silvio-Trentin et P.-et-M.-Curie.

ZONE  **mardi matin**

### Cas particuliers

**Pour les professionnels (commerces, entreprises, etc.)** dont les déchets sont déjà collectés par Toulouse Métropole, ils continueront à l'être – sachant que la fréquence de collecte passera à 2 ramassages hebdomadaires – sous réserve que la présentation des déchets soit conforme au Règlement de collecte.

Conditions à respecter :

- nature des déchets assimilable à celle des ménages (ordures ménagères, emballages, papier, etc.) ;
- production de déchets inférieure à 10 m<sup>3</sup>/semaine ;
- localisation sur un circuit de collecte existant.

Pour en savoir plus sur les obligations des professionnels en matière de gestion des déchets :

➤ CMA<sup>1</sup> et CCI<sup>2</sup> de la Haute-Garonne : [cm-toulouse.fr](http://cm-toulouse.fr) et [toulouse.cci.fr](http://toulouse.cci.fr)

➤ Consulter le « Règlement de collecte des déchets » : [toulouse-metropole.fr](http://toulouse-metropole.fr)

**Pour quelques immeubles** – informés par ailleurs – maintien de la collecte d'ordures ménagères à 3 fois par semaine lorsque la taille de leurs locaux ne permet pas le stockage des bacs.

<sup>1</sup> CMA : Chambre des Métiers et de l'Artisanat - <sup>2</sup> CCI : Chambre de Commerce et de l'Industrie

## Ce qui ne change pas

### > Verre

**Le verre est recyclable à l'infini !**

Pots, bocaux et bouteilles sont à déposer dans les nombreux recup'verre à votre disposition.



### > Encombrants

**Donnez une deuxième vie à vos encombrants !**

- Lorsque vous achetez un appareil neuf, les magasins ont l'obligation légale de reprendre gratuitement votre ancien appareil ;
- Pensez à la réparation de vos objets. Trouvez un réparateur sur [reparateurs-occitanie.fr](http://reparateurs-occitanie.fr) ;
- Revendez sur une brocante, un vide-grenier ou sur Internet !
- Donnez à une association locale ;
- Sinon, déposez vos encombrants en déchèteries. Trouvez la déchèterie la + proche : [toulouse-metropole.fr](http://toulouse-metropole.fr)



**Vous ne pouvez pas vous déplacer ?**

**Vos encombrants et déchets verts peuvent être enlevés devant chez vous.**

Il est indispensable de prendre rendez-vous avant de les sortir.

Appelez Allô Toulouse 05 61 22 22 22 ou téléchargez gratuitement l'application mobile disponible sur iOS (Apple) et Android (Google).

### > Déchets verts

**Véritables ressources pour votre jardin,** vous pouvez les composter avec vos résidus de cuisine ou les utiliser en paillage.



### Bon à savoir

**Obtenez un composteur** à prix subventionné et recyclez vos déchets de cuisine et de jardin pour produire votre compost, en maison individuelle ou en immeuble.

Bulletin de réservation à retirer en mairie ou à télécharger sur [toulouse-metropole.fr](http://toulouse-metropole.fr)



### > Les déchèteries proches de chez vous

**Déchèterie du Grand Ramier,**  
6 avenue du Grand Ramier

**Déchèterie des Cosmonautes,**  
12 ter rue des Cosmonautes  
(ZI de Montaudran)

**Déchèterie Turlu,**  
23 chemin de Turlu

**Déchèterie Monlong,**  
15 rue Paul-Rocaché

**Déchèterie Atlanta,**  
23 chemin de Gramont

**Déchèterie professionnelle de Daturas,**  
1 chemin des Daturas (payante)



**Les déchèteries sont fermées les jours fériés.**

Jours, horaires et conditions d'accès sur [toulouse-metropole.fr](http://toulouse-metropole.fr)

## En savoir plus ?



**ALLO** 24<sup>H</sup>  
**TOULOUSE**  
05 61 222 222

**> Ou [toulouse-metropole.fr](http://toulouse-metropole.fr)**  
rubrique : Missions > Déchets



**toulouse  
métropole**

**en grand !**