

RESTRUCTURATION DU STADE ARNAUNE

REUNION D'INFORMATION

17 Fevrier 2015

DIRECTION BATIMENTS ET ENERGIES
DOMAINE PROGRAMMATION ET ARCHITECTURE

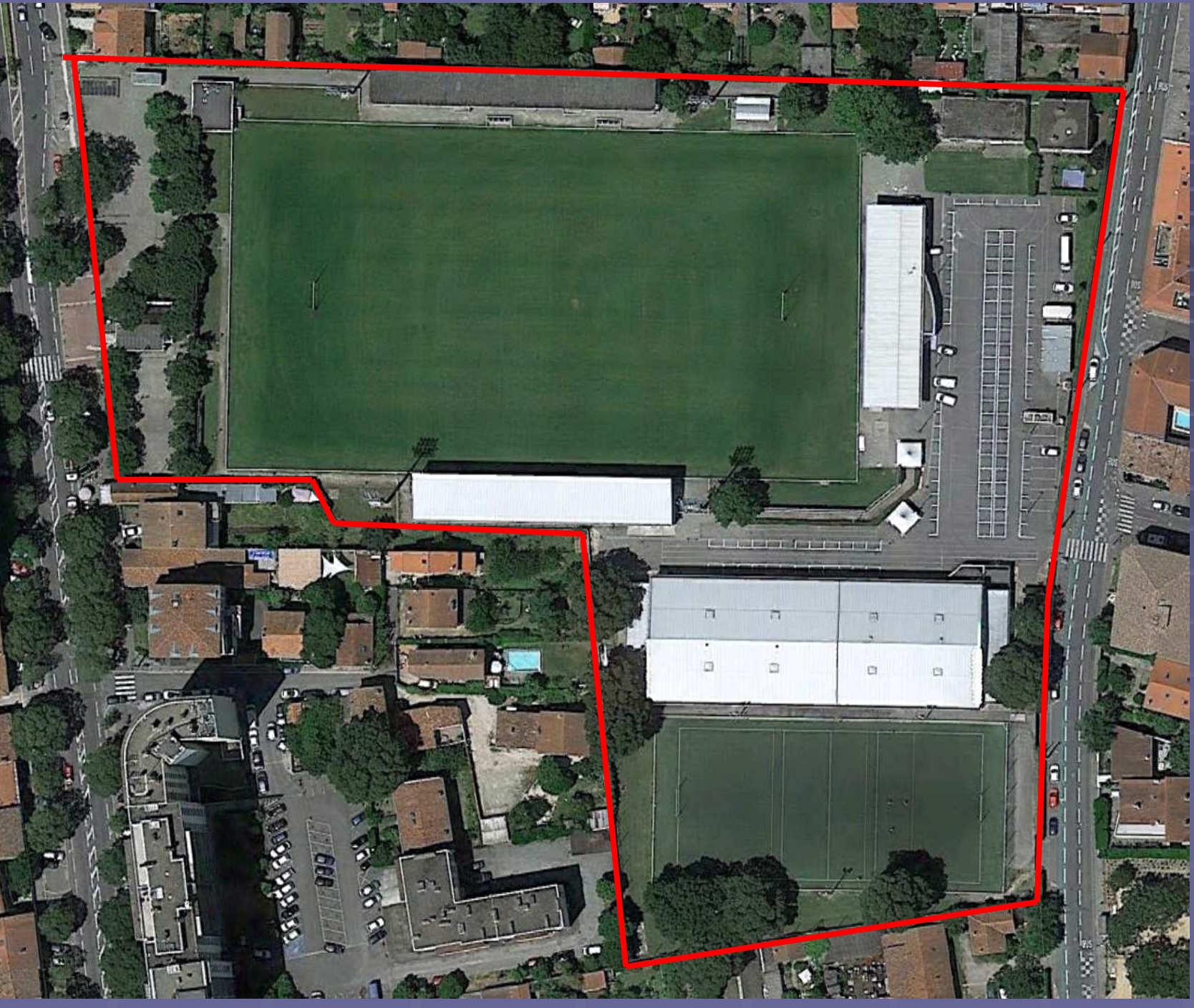
MAIRIE DE  **TOULOUSE**
www.toulouse.fr

ETAT DES LIEUX



VUE AERIE'NE

ETAT DES LIEUX



VUE AERIEUNE

ETAT DES LIEUX

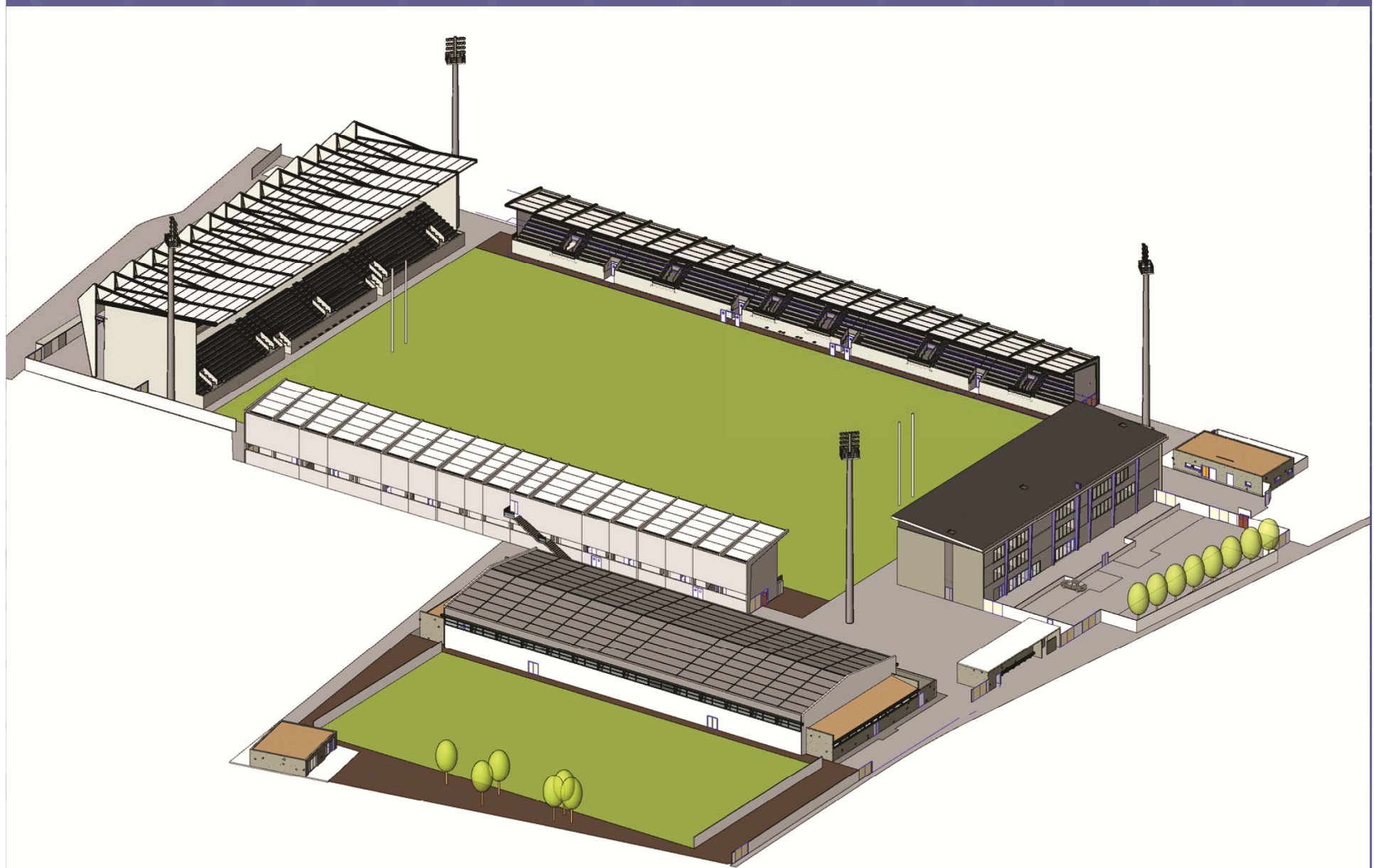


VUE AERIEUNE

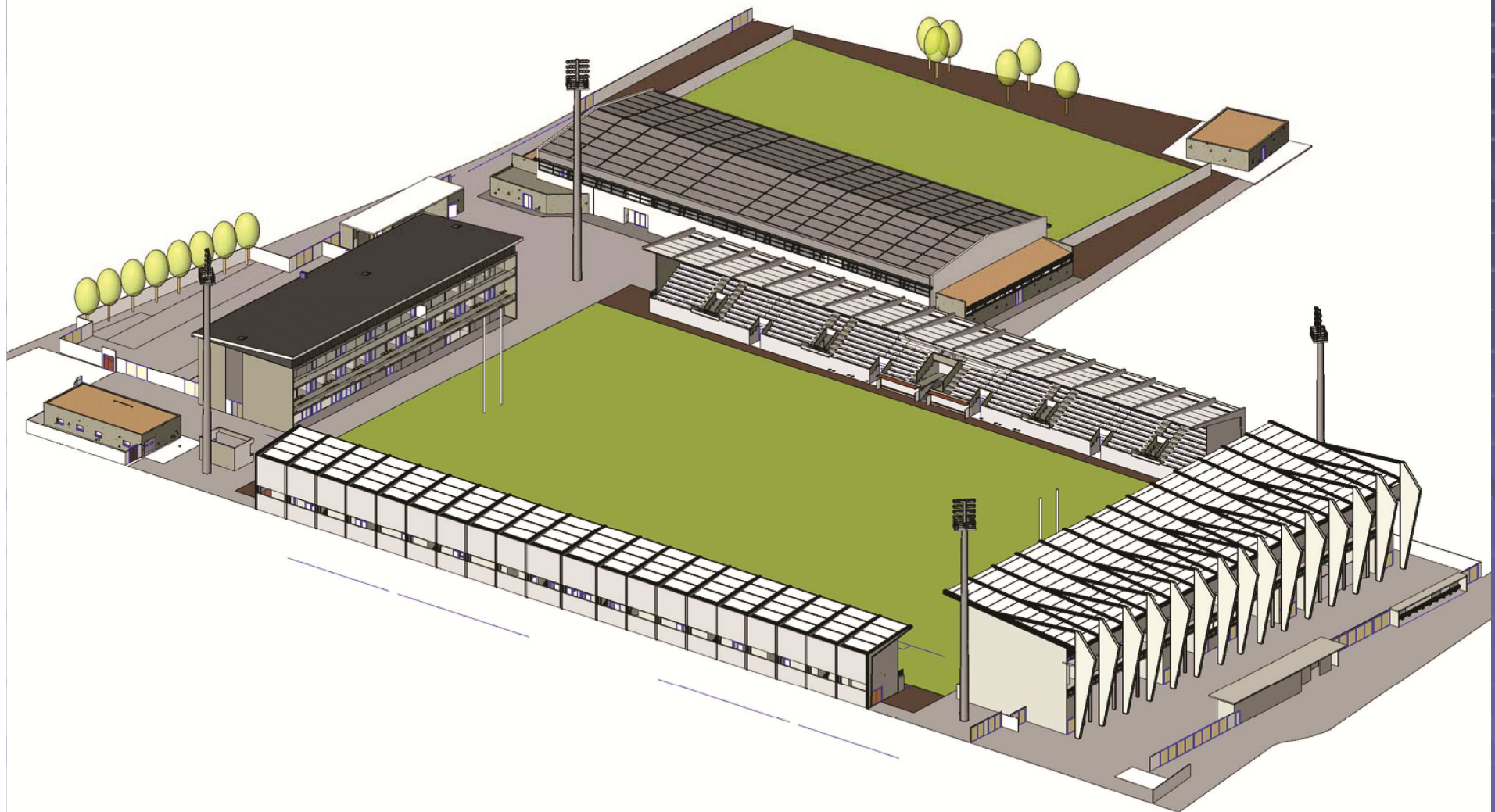
LE PROJET



LE PROJET



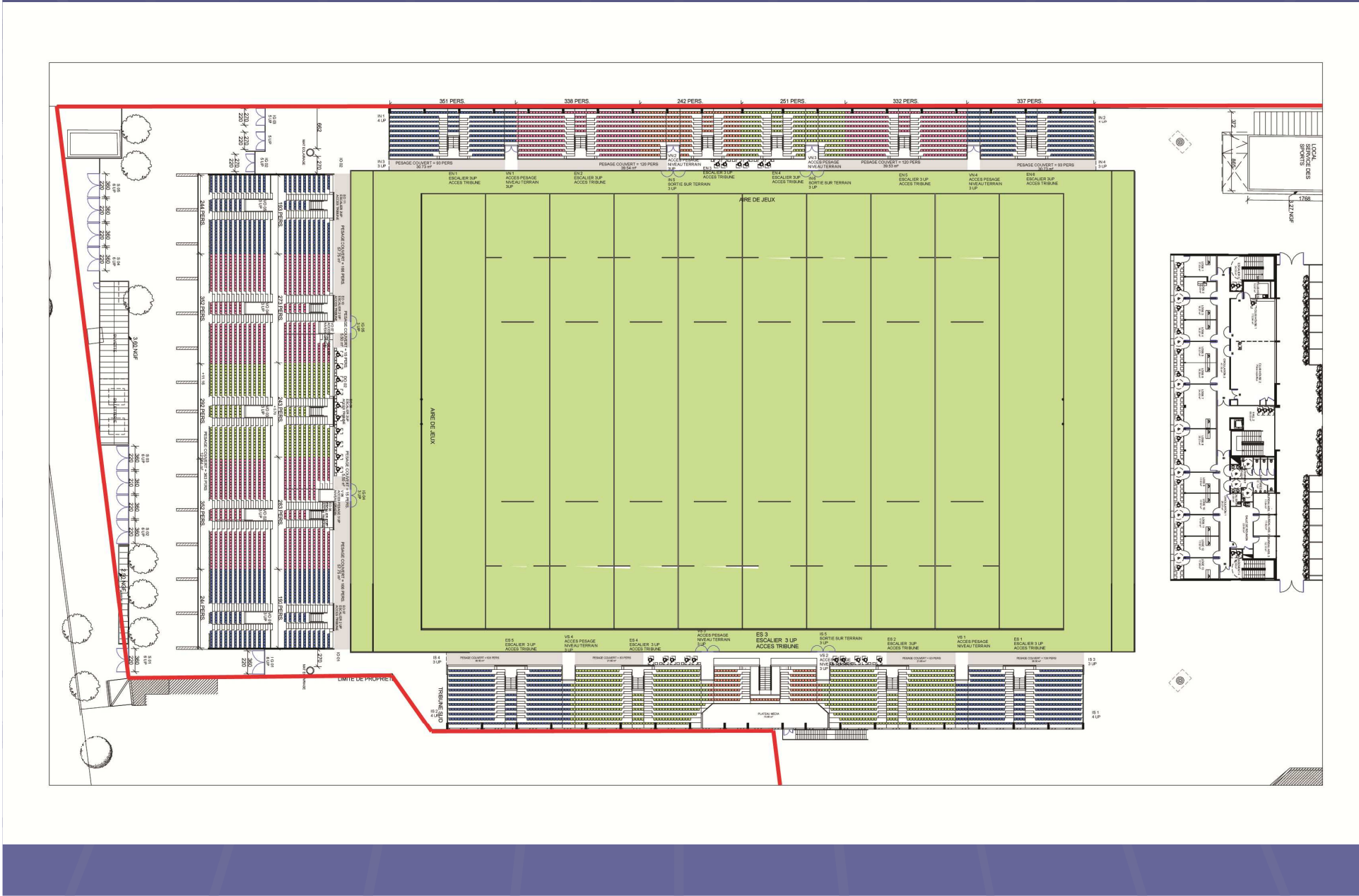
LE PROJET



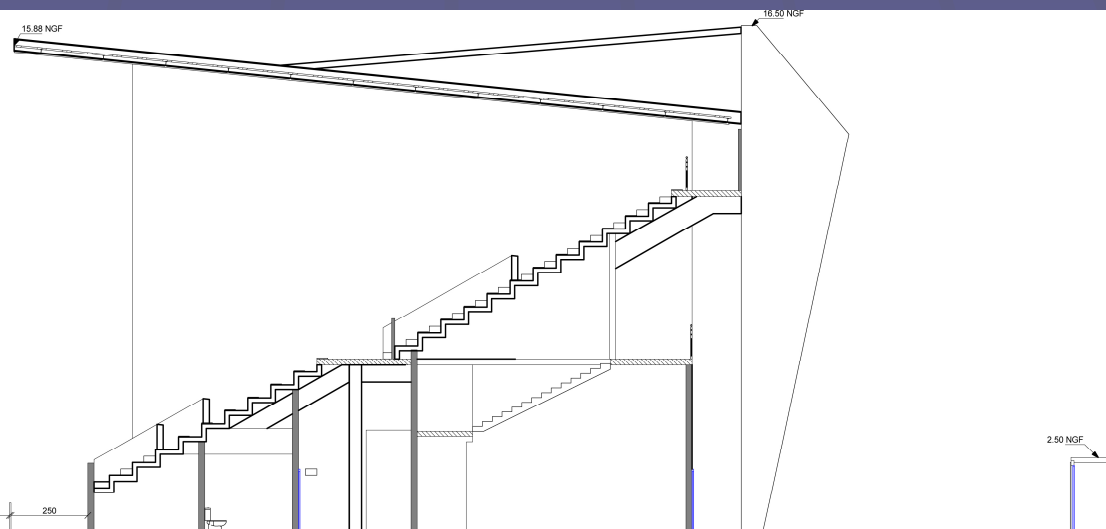
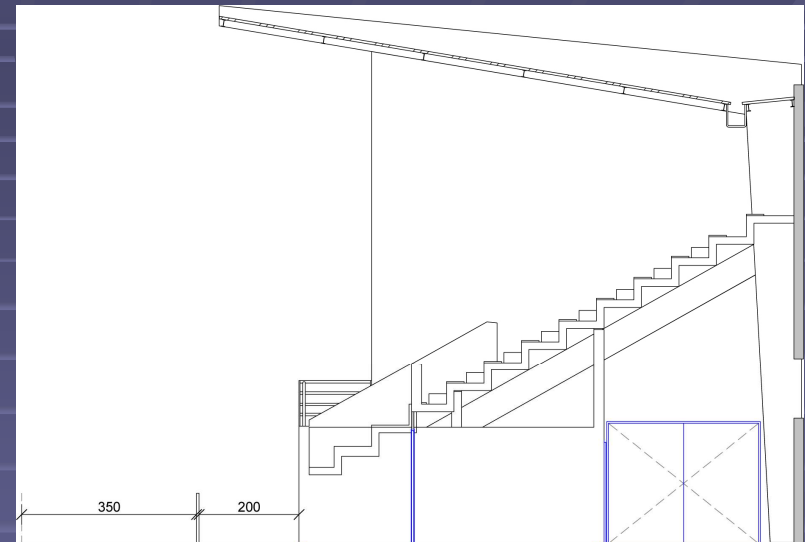
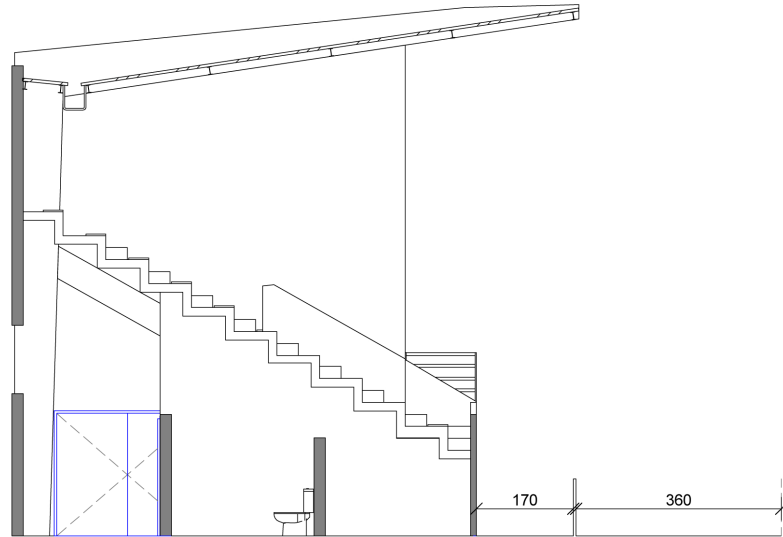
LE PROJET



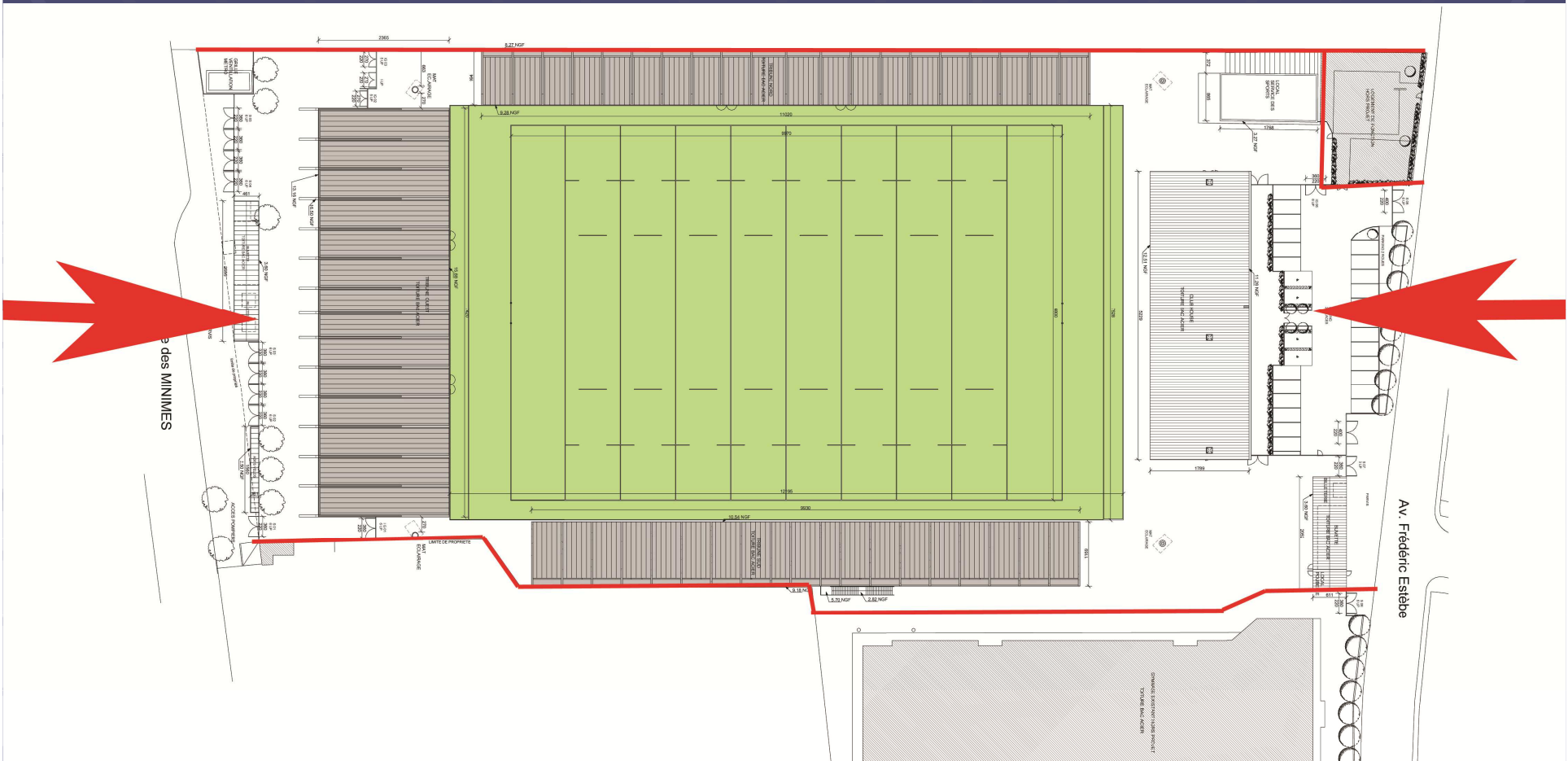
LES LIMITES



LES LIMITES



LES ACCES



LE CALENDRIER

Appel d'Offres

Avril 2015

Début des Travaux

Septembre 2015

Limite Plantation Pelouse

Octobre 2016

Livraison

Février 2017

LE CALENDRIER

ACTUELLEMENT :

REALISATION DU D.C.E.

Pièces techniques

Pièces administratives

Allotissement

...

Lot 1	V.R.D
Lot 2	Démolitions – Désamiantage
Lot 3	Gros Œuvre
Lot 4	Charpente métallique - Couverture – Bardage
Lot 5	Menuiseries Aluminium
Lot 6	Serrurerie
Lot 7	Cloisons doublages plafonds
Lot 8	Menuiserie bois
Lot 9	Sols durs
Lot 10	Sol souple
Lot 11	Peinture
Lot 12	Chauffage - Ventilation - Plomberie sanitaire
Lot 13	Courants forts - courants faibles - SSI - Sonorisation - Eclairage terrain
Lot 14	Ascenseur
Lot 15	Sièges
Lot 16	Cloison mobile
Lot 17	Réfection du terrain de Sport

UNE HYPOTHESE :

**Est il possible de réaliser les tribunes sans
impacter le terrain de jeu ?**



NON

Poursuite du DCE
Comme prévu



OUI

Nouvelle orientation du
DCE
Allotissement ?
Options ?
Variantes ?
Garanties ?
Etc ...

Est il envisageable de réaliser l'opération sans impacter le terrain de jeu ?

- Réaliser
- Protéger (accès, poussières, ...)
- Entretenir (arrosage, tonte, ...)

LES AVIS DES TECHNICIENS DIVERGENT...



**VOTRE
PRESENCE**

**Est il envisageable de réaliser l'opération sans
impacter le terrain de jeu ?**



**Envisager une méthode de réalisation compatible
avec cet objectif**

**(Accompagnée des conditions contractuelles de sa
réalisation)**



Confirmer ou non cette hypothèse

(Avec une approche financière...)

Avant le 2 mars 2015

CONFIDENTIALITE DES REPONSES GARANTIE

à l'adresse : olivier.cuguliere@mairie-toulouse.fr

RESTRUCTURATION DU STADE ARNAUNE

QUESTIONS

?

DIRECTION BATIMENTS ET ENERGIES
DOMAINE PROGRAMMATION ET ARCHITECTURE

MAIRIE DE  **TOULOUSE**
www.toulouse.fr