

# PROJET TOULOUSE CANOPEE

## JEUNE CHAMBRE ÉCONOMIQUE DE TOULOUSE

Avril 2018



# JCE Toulouse

- La Jeune Chambre Économique Française (JCEF), association reconnue d'utilité publique fondée en 1952
- principale vocation : contribuer au bien-être de la cité et de ses individus par la mise en place de projets d'ordre social, économique, culturel et communautaire.
- Jeunes de 18 à 40 ans
- Exemples actions à Toulouse : How I Met My Job, L'Essence leadership, Made in 31, Rêves de Gosses, ...



# Qu'est-ce que Toulouse Canopée ?

- C'est un projet mené par la Jeune Chambre Economique de Toulouse en partenariat avec la start'up Urban Canopee
- Projet environnement et développement urbain



# Pourquoi cette idée ?

*« En intégrant des hypothèses d'un réchauffement régional pour le Sud-Ouest de la France de +2°C à +6°C, cet effet (..) dégraderait fortement le confort thermique pendant les épisodes caniculaires (ACCLIMAT, 2013) »*

*« un risque pour la santé publique et pour les habitants des villes, avec une augmentation des problèmes respiratoires et une surmortalité accrue notamment lorsqu'ils sont combinés à des épisodes caniculaires ou de pollution de l'air »*

Extraits Fiche ilot chaleur AUAT– plan PLUi-H et climat



# Quelle solution proposer à Toulouse ?

- 2016 - idée de proposer un projet sur le thème urbain et environnement
- Recherche de solutions et études
- Rencontre de la startup URBAN CANOPEE lauréate de l'appel à projet Green Tech du Ministère de l'Environnement

**=> Proposition de développer un prototype de Canopée à Toulouse**

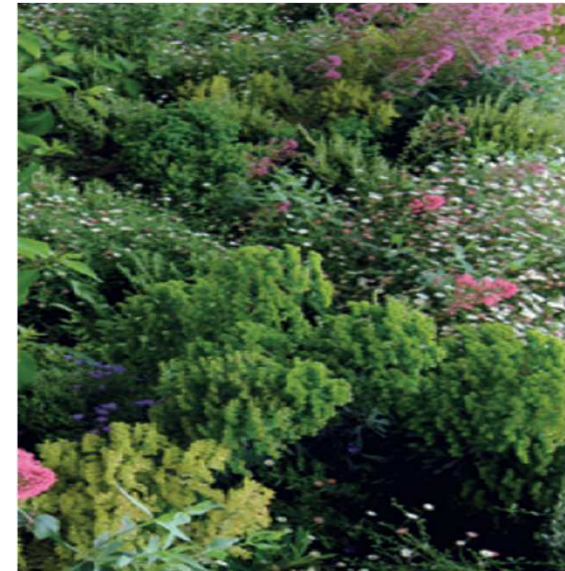


Toulouse – 1<sup>ere</sup> ville  
en région à tester le  
concept URBAN  
CANOPEE



# Le projet

- Le projet consiste à développer une canopée végétale au-dessus de la ville pour :
  - ✓ **combattre les îlots de chaleur**
  - ✓ rétablir de la biodiversité,
  - ✓ lutter contre la pollution de l'air,
  - ✓ améliorer la qualité de vie des citoyens.



Notre projet s'intègre donc dans **la lutte contre le changement climatique par la végétalisation urbaine**



# Une solution

- Une solution répondant aux enjeux portés dans les documents d'urbanismes Toulouse Métropole et régionaux (Scot, PLU, SCRAE, etc)
- Où l'installer ? **ST CYPRIEN !**





## Visualisation Etude Pollution Toulouse

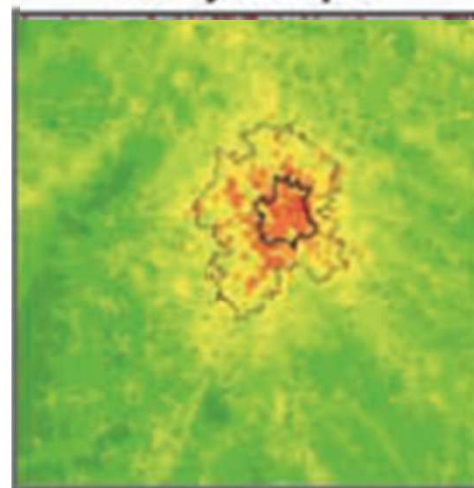
*Document ATMO / Extrait article  
DDM*

Comparaison des 2 des 7  
scénarios systémiques :  
image en 2100,  
aménagement  
du territoire, et îlots de  
chaleur urbains

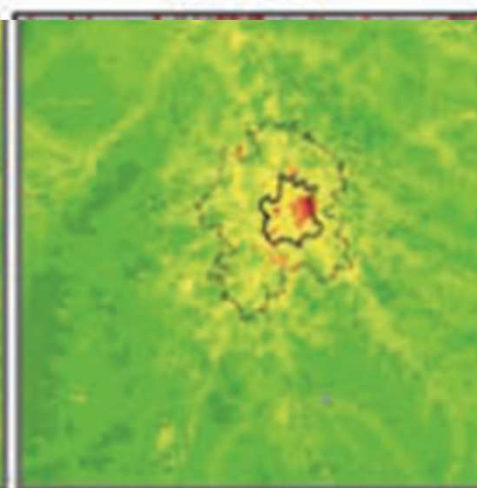
*Publication AUAT - juillet 2017*



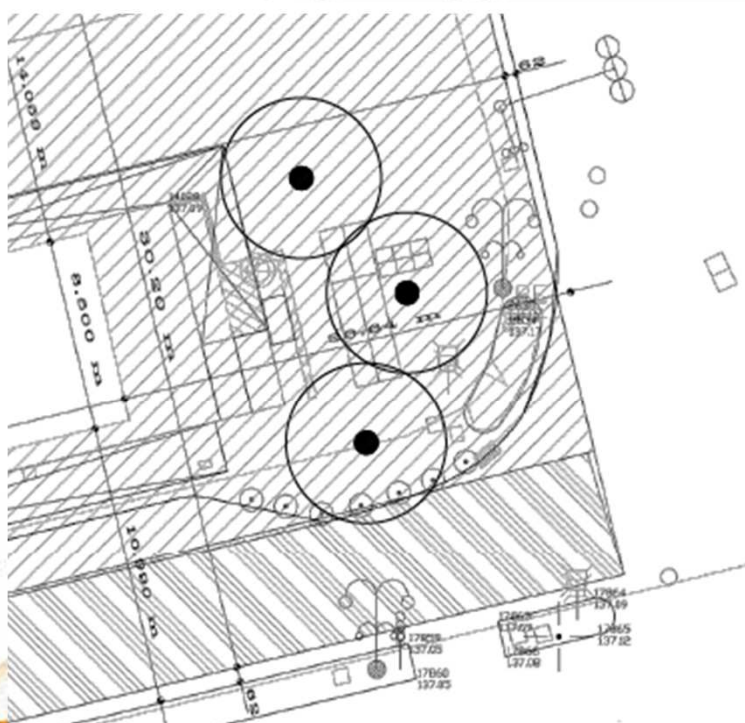
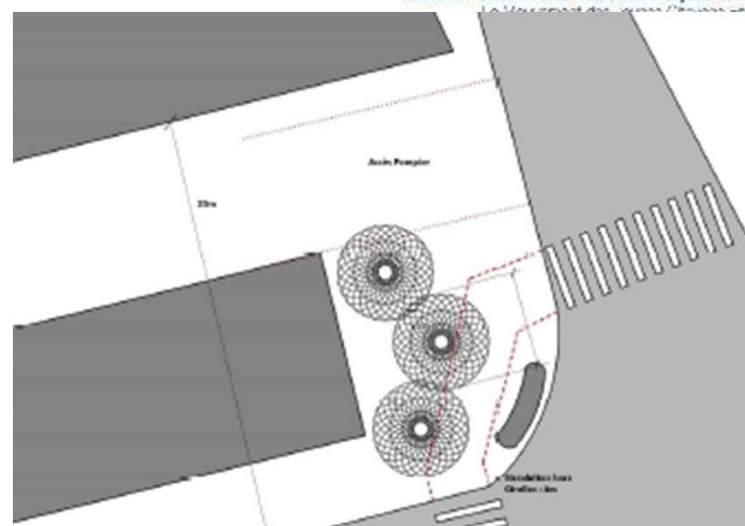
**N°3 Dynamique**



**N°4 Vert**







**MAIRIE DE TOULOUSE**  
www.toulouse.fr  
DIRECTION GENERALE DES SERVICES TECHNIQUES  
**SERVICE de la VOIE PUBLIQUE**  
SERVICES 3407 - PROTECTION CONTRE LES INONDATIONS - PAVILLON  
100 Boulevard de la Gare - 31000 Toulouse

**PARKING PROJETÉ**  
Implémentation de la dalle de surcouverture  
et surcharges autorisées

PROJET	PROJET	PROJET	PROJET	PROJET
PROJET	PROJET	PROJET	PROJET	PROJET
PROJET	PROJET	PROJET	PROJET	PROJET
PROJET	PROJET	PROJET	PROJET	PROJET
PROJET	PROJET	PROJET	PROJET	PROJET

**TABIEAU DES MODIFICATIONS**

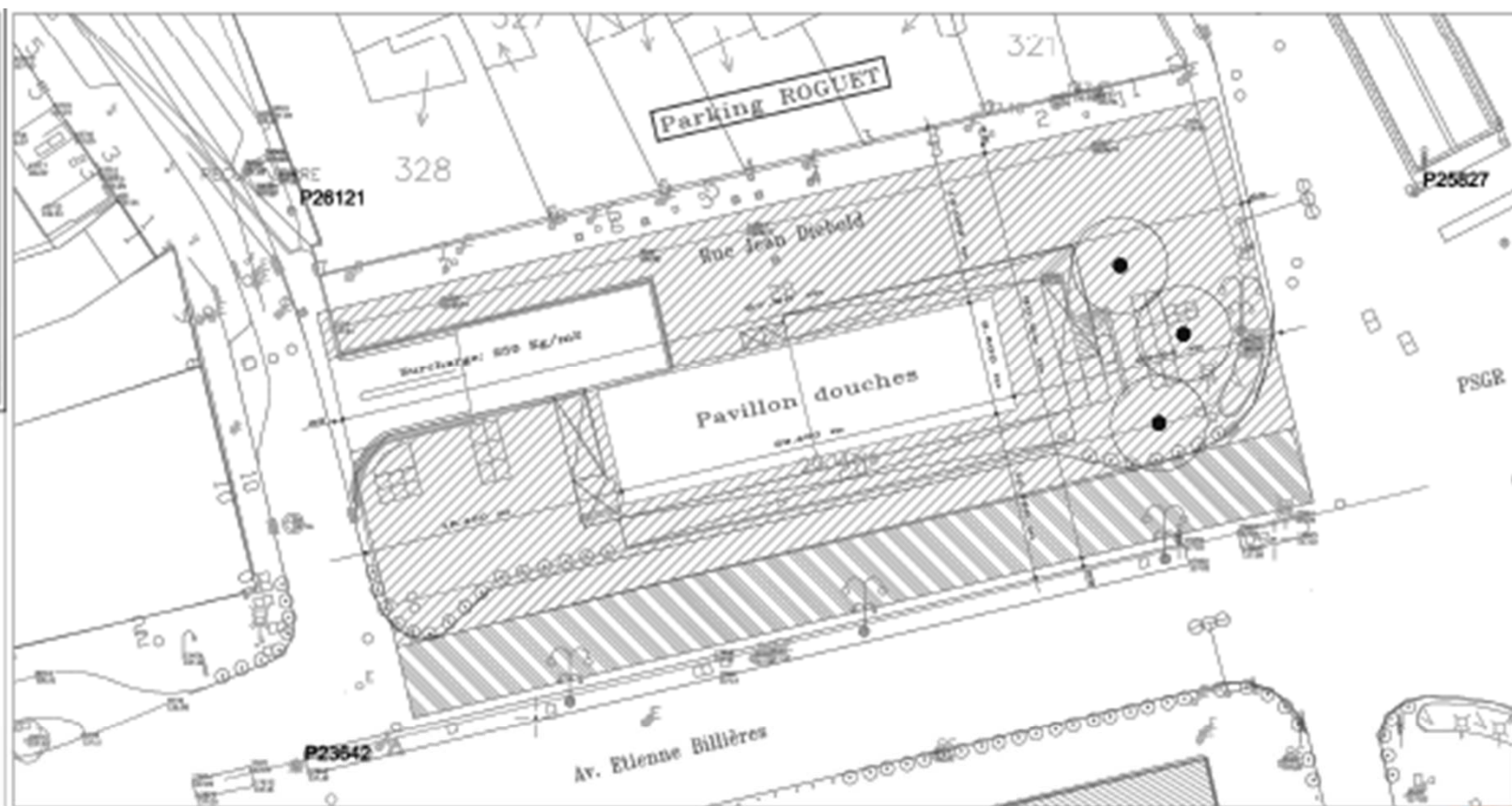
Colonne	Date	Description	Nature de la modification
A			
B			
C			
D			
E			
F			
G			
H			
I			
J			
K			
L			

**LEGENDE**

Surcharge autorisée : 1.000 kg / m² - 1.000 kg / m² - 1.000 kg / m²  
 Surcharge : 0,2 m/m de pente maximale - autorisée : 0,2 m/m de pente  
 Surcharge : 0,2 m/m de pente maximale - autorisée : 0,2 m/m de pente

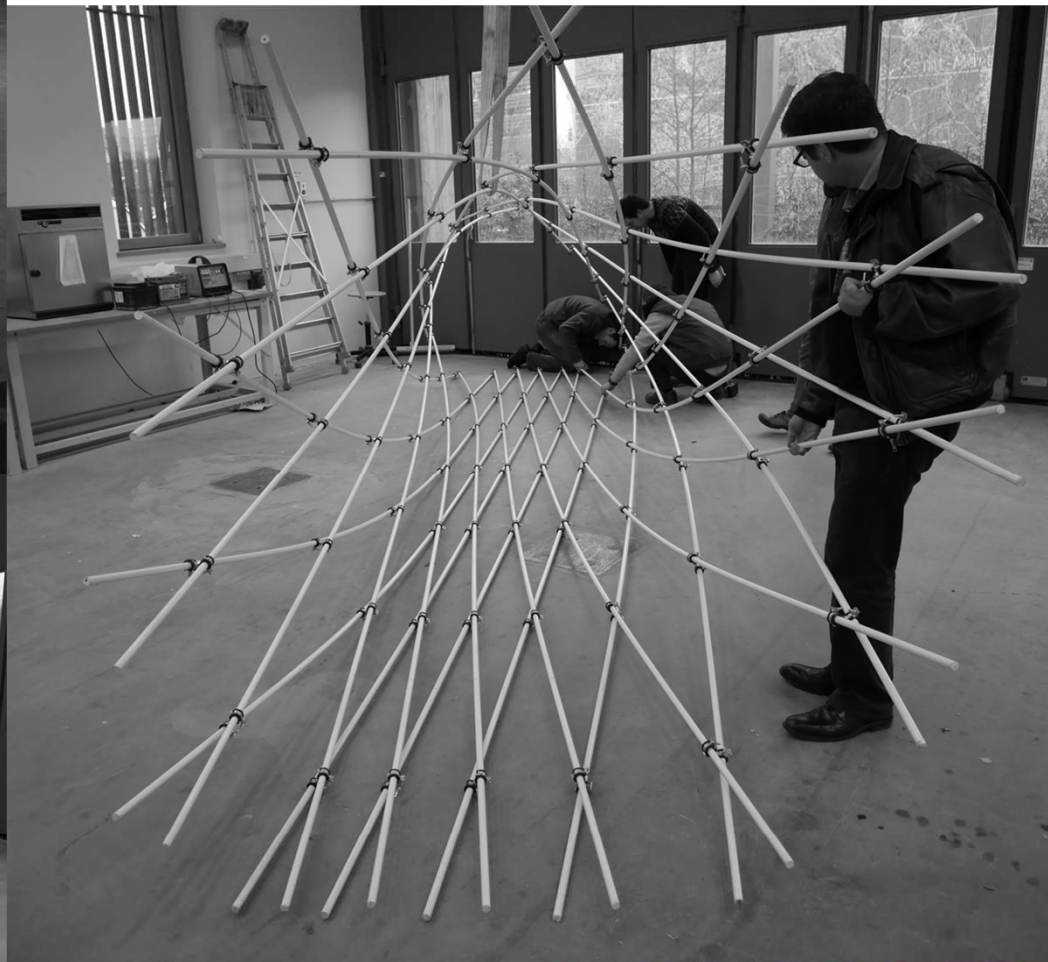
**NOTA**

Implémentation provisoire de la dalle de surcouverture à contrôler sur site.  
 Le plan ne saurait pas le respect des normes des règlements, règles et règlements, à vérifier sur site par tous.



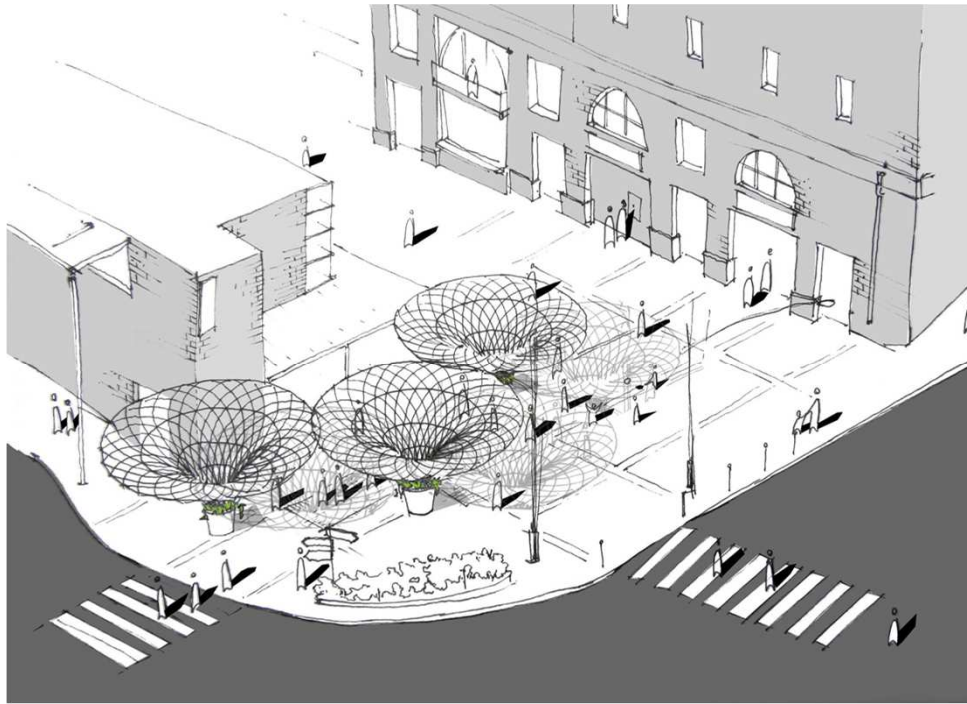
J C I E F



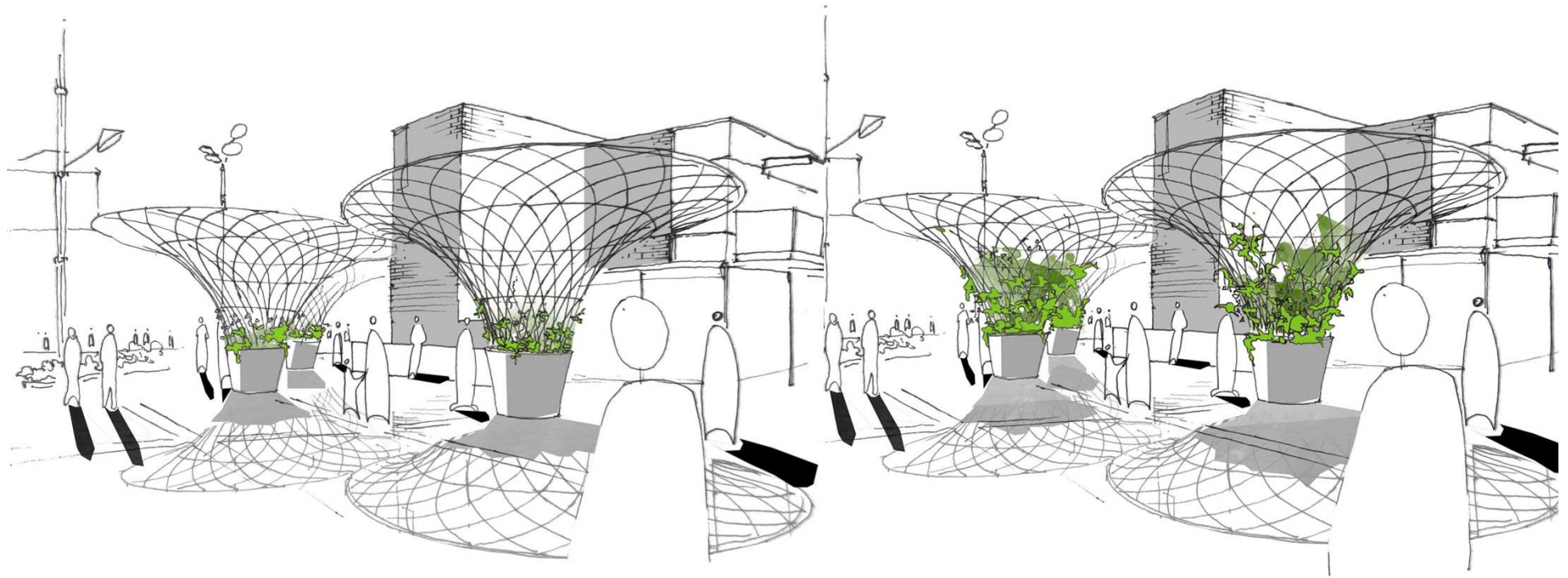












# Les acteurs du projet toulousain



# Où en sommes-nous ?

## Fait 2017/2018

- Etude technique par Urban Canopee
- Montage du projet JCE
- Prix Ulule à Futurapolis
- Etude végétalisation avec école PURPAN
- Proto Capteurs SIGFOX

## En cours en 2018

- Montage projet avec Toulouse Métropole
- Evènement de lancement
- Campagne Ulule
- Recherche Partenaires
- Construction à la rentrée 2018





# Contacts Projet Toulouse Canopée

**JCE Toulouse**

Directeurs de Commission



Claire GOUSSARD

[Claire.goussard@enedis.fr](mailto:Claire.goussard@enedis.fr)

07.61.72.55.85



Grégoire PETUAUD – LETANG

[gregletang@hotmail.fr](mailto:gregletang@hotmail.fr)

06.83.91.64.37

**Startup  
URBAN CANOPEE**



Hubert MICHAUDET

Président

[hubert@urbancanopee.com](mailto:hubert@urbancanopee.com)

06 05 05 05 10



Elodie GRIMOIN

Chef de projet

[elodie@urbancanopee.com](mailto:elodie@urbancanopee.com)

06 58 03 17 37

