

Bureau de quartier

# Mon quartier demain

Quartier 2.1 – Saint-Cyprien

Jeudi 3 Mai 2018

MAIRIE DE  TOULOUSE

[WWW.TOULOUSE.FR](http://WWW.TOULOUSE.FR)

Toulouse en grand !

# Bureau de quartier Saint-Cyprien

## Mon quartier demain

### Ordre du jour :

- Introduction du Maire de Quartier M. Bertrand Serp
- Présentation du projet Coeur de quartier Diébold – Roguet
- Présentation du projet Urban Canopee (place J. Diébold)
- Conclusion

# Présentation du projet Coeur de quartier Diébold - Roguet

Intervention de :

Patrick COUDERC, Mission Coeur de quartier

Guillaume FOURNIER, Pôle Territorial Toulouse Centre

Sophie-Charlotte BLONDEL, Direction des Jardins et Espaces Verts

Estelle MEYER, Mobilités Gestion Réseaux

**MAIRIE DE**  **TOULOUSE**

[WWW.TOULOUSE.FR](http://WWW.TOULOUSE.FR)

**Toulouse en grand !**

# Bureau de quartier Saint-Cyprien

## Ma Ville et mon quartier demain

### La démarche Cœur de quartier

**1er temps : un diagnostic de commercialité** avec une liste de préconisations visant à améliorer la situation commerciale constatée (réalisé par la Ville de Toulouse avec l'assistance d'une Commission d'études spécialisé, en partenariat avec la Chambre de Commerce et de l'Industrie de Toulouse et la Chambre des Métiers et de l'Artisanat de la Haute Garonne)

**2<sup>nd</sup> temps : un diagnostic urbain** (détermination des forces et des faiblesses) et **un plan d'actions** (réalisés par les services de la Ville et de Toulouse Métropole)



#### Un dispositif ambitieux

Améliorer la qualité de vie dans les quartiers à travers **3 objectifs** :

- améliorer l'offre commerciale et des services de proximité
- améliorer la qualité du cadre de vie
- favoriser l'animation de la vie de quartier

MAIRIE DE  TOULOUSE

[WWW.TOULOUSE.FR](http://WWW.TOULOUSE.FR)

**Toulouse en grand !**



# Bureau de quartier Saint-Cyprien

## Ma Ville et mon quartier demain

### Cœur de quartier Diébold – Roguet

### Diagnostic de commercialité (réalisé en 2016)

Le périmètre  
d'étude

149 cellules commerciales  
dont 91 exploitées par des  
commerçants, artisans ou  
services commerciaux



MAIRIE DE  TOULOUSE

[WWW.TOULOUSE.FR](http://WWW.TOULOUSE.FR)

Toulouse en grand !

# Bureau de quartier Saint-Cyprien

## Ma Ville et mon quartier demain

### Cœur de quartier Diébold – Roguet

### Diagnostic de commercialité (réalisé en 2016)

#### Les enjeux

- 1°- **Polariser l'activité économique** pour la rendre plus puissante et plus performante en réponse aux besoins des habitants du quartier, des actifs et des nombreux visiteurs, dans un environnement concurrentiel en développement
- 2°- Conserver l'avantage concurrentiel et la singularité de **la destination « métiers de bouche »** et alimentaire du quartier
- 3°- **Aménager les espaces publics** afin de maintenir ou d'améliorer les facteurs de commercialité (signalisation, visibilité, stationnement, cheminements piétons, éclairage public, mobilier de convivialité et de repos, végétalisation, etc.)



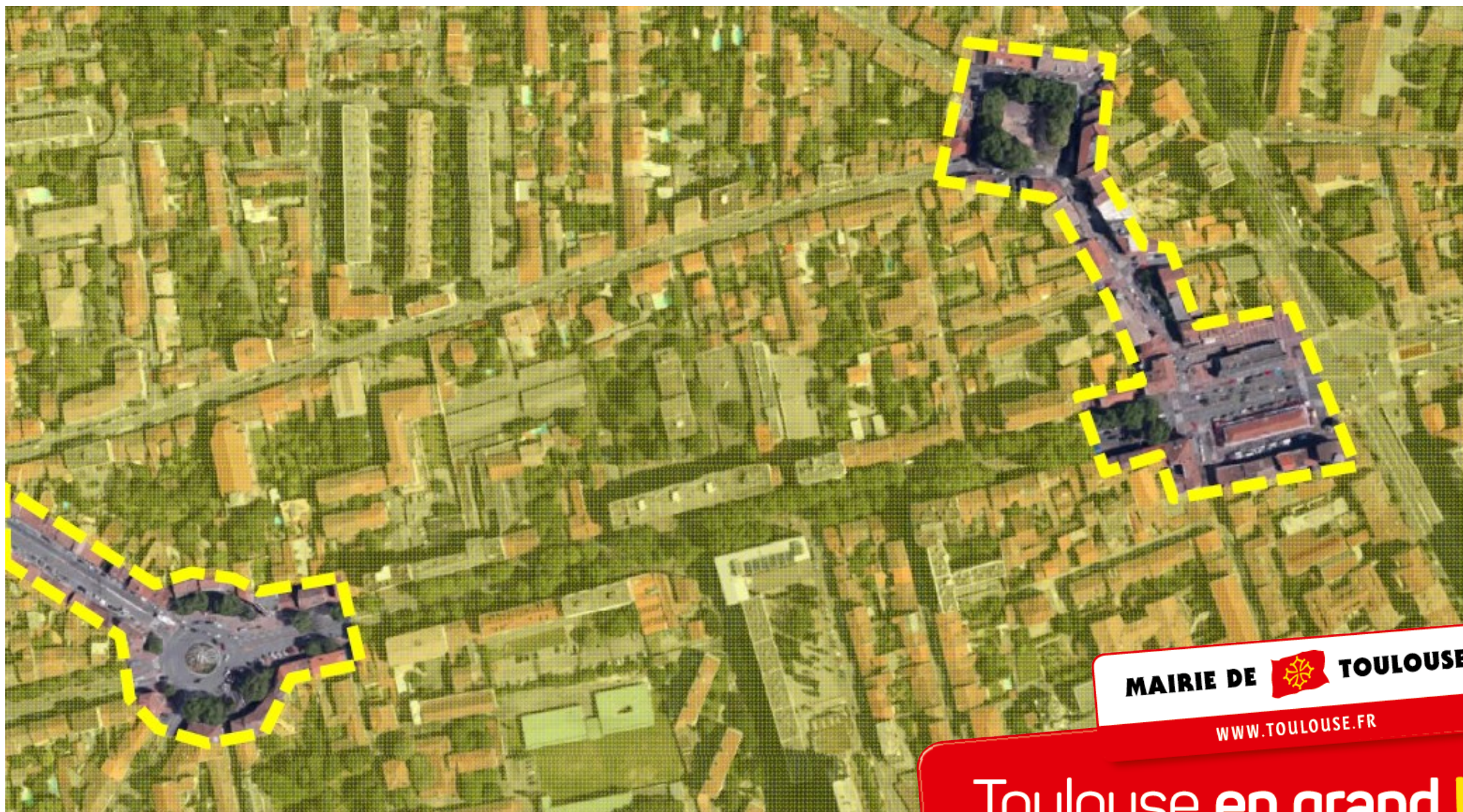
# Bureau de quartier Saint-Cyprien

## Ma Ville et mon quartier demain

### Cœur de quartier Diébold – Roguet

#### Diagnostic de commercialité (réalisé en 2016)

Les  
périmètres  
de Cœur  
de quartier  
proposés



MAIRIE DE  TOULOUSE

[WWW.TOULOUSE.FR](http://WWW.TOULOUSE.FR)

Toulouse en grand !



# Bureau de quartier Saint-Cyprien

## Ma Ville et mon quartier demain

### Cœur de quartier Diébold – Roguet

### Plan d'actions issu du diagnostic urbain

Améliorer le lien entre les places Roguet, Diébold et Ravelin dans une logique de parcours caractérisé par la thématique alimentaire

- apaiser et mettre en visibilité la traversée de l'avenue Étienne Billières
- améliorer les cheminements piétons, en largeur et qualité
- passage en zone 30 de la rue Villeneuve et de la place du Ravelin
- mise en place du stationnement « commerçant » rue Villeneuve et place du Ravelin
- organiser le stationnement des véhicules des professionnels du marché

#### Renforcer la végétalisation

- mise en place de gros bacs à fleurs avec arrosage sur la place Roguet
- plantation de 3 arbres rue Villeneuve
- mise en place de jardinières en pleine terre autour de la fontaine place du Ravelin
- mise en œuvre du projet « Urban Canopée » place Diébold
- encouragement des initiatives privées (le fleurissement des fenêtres et balcons, des pieds d'arbres, etc.)

MAIRIE DE  TOULOUSE

[WWW.TOULOUSE.FR](http://WWW.TOULOUSE.FR)

Toulouse en grand !



## **Cœur de quartier Diébold – Roguet**

### **Plan d'actions issu du diagnostic urbain**

#### **Renforcer l'offre commerciale**

- créer un périmètre de sauvegarde rue Villeneuve et place du Ravelin
- protéger au niveau du PLUi-H le linéaire commercial pour proscrire la création de logement
- maintenir et développer la commercialité en saisissant toutes les opportunités (nouveaux rez de chaussée commerciaux ou départ de banques) pour compléter l'offre dans la thématique des commerces et artisans de bouche de qualité ou de brasseries avec terrasses

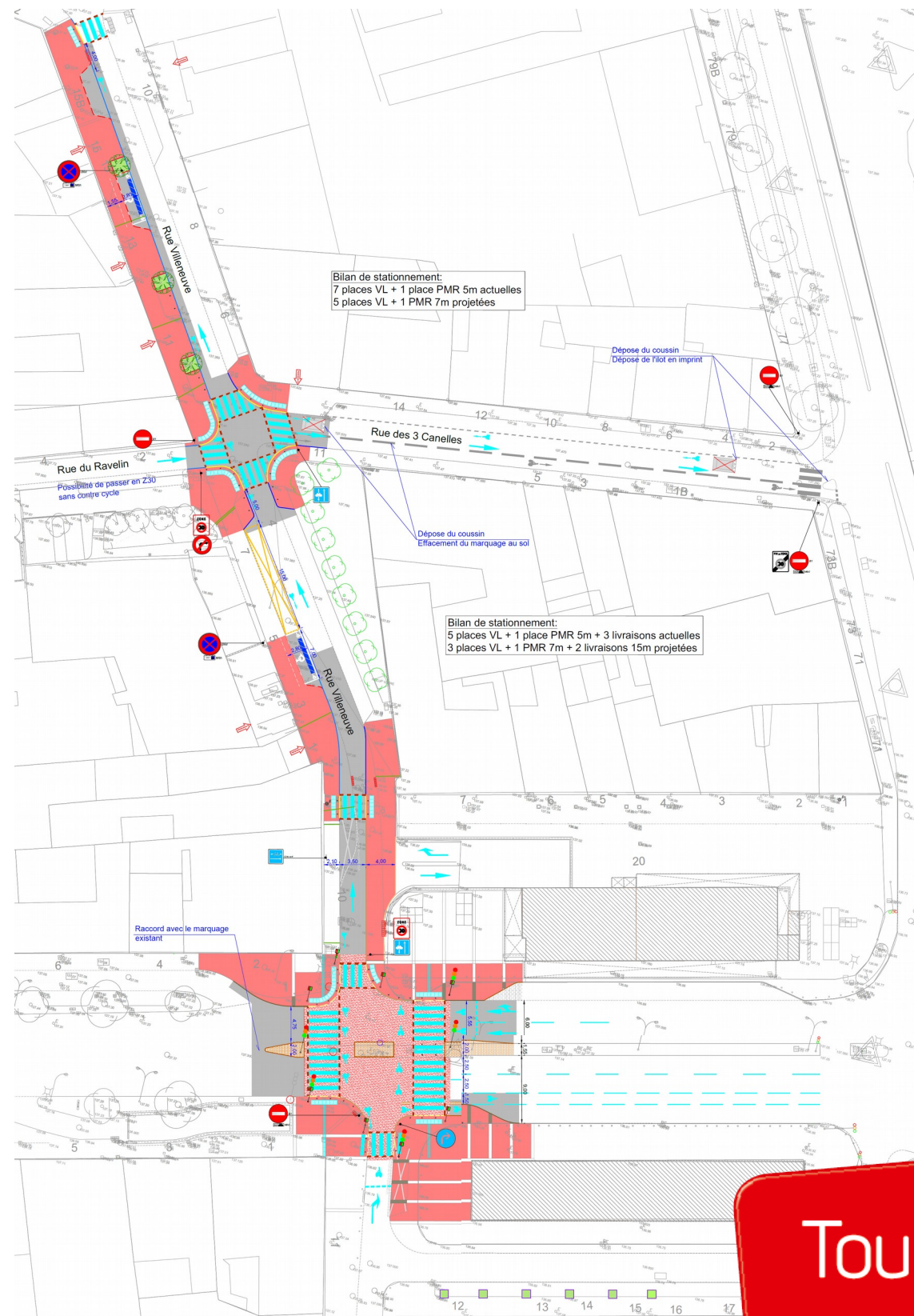
#### **Améliorer l'intégration architecturale des vitrines, des devantures et des terrasses**

- accompagner les commerçants et artisans dans la recherche de la mise en conformité des enseignes, des devantures et des terrasses

# Bureau de quartier Saint-Cyprien

## Ma Ville et mon quartier demain

### Cœur de quartier Diébold – Roguet Présentation du projet



MAIRIE DE  TOULOUSE

[WWW.TOULOUSE.FR](http://WWW.TOULOUSE.FR)

Toulouse en grand !

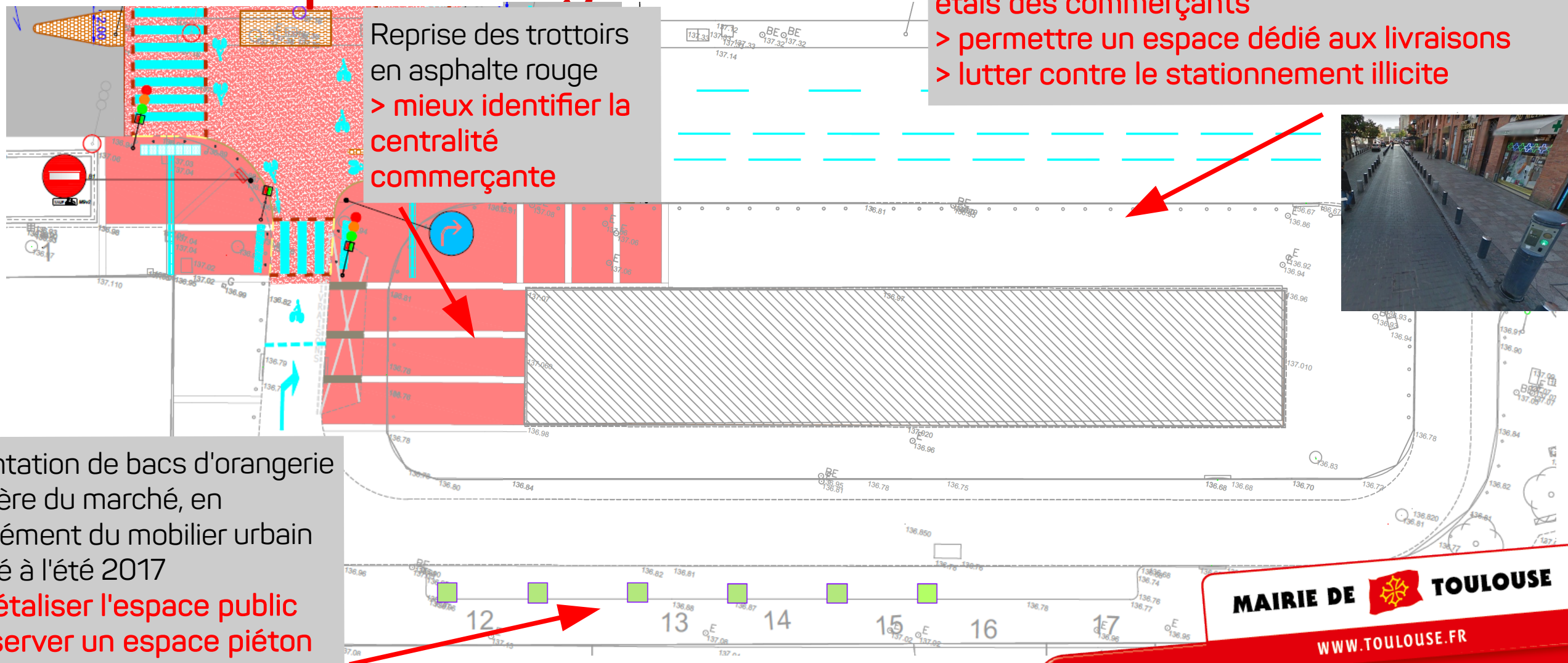
# Bureau de quartier Saint-Cyprien

## Ma Ville et mon quartier demain

### Cœur de quartier Diébold – Roguet Zoom sur la place Roguet

#### EN COURS D'ÉTUDE

- Réaffectation de la 3ème voie de circulation
  - Création d'une bande cyclable
  - Elargissement du parvis de la halle
  - Création d'un espace logistique contrôlé
- > améliorer les cheminements piétons et cycles  
> offrir davantage d'espace et de visibilité aux étals des commerçants  
> permettre un espace dédié aux livraisons  
> lutter contre le stationnement illicite



Toulouse en grand !



# Bureau de quartier Saint-Cyprien

## Ma Ville et mon quartier demain

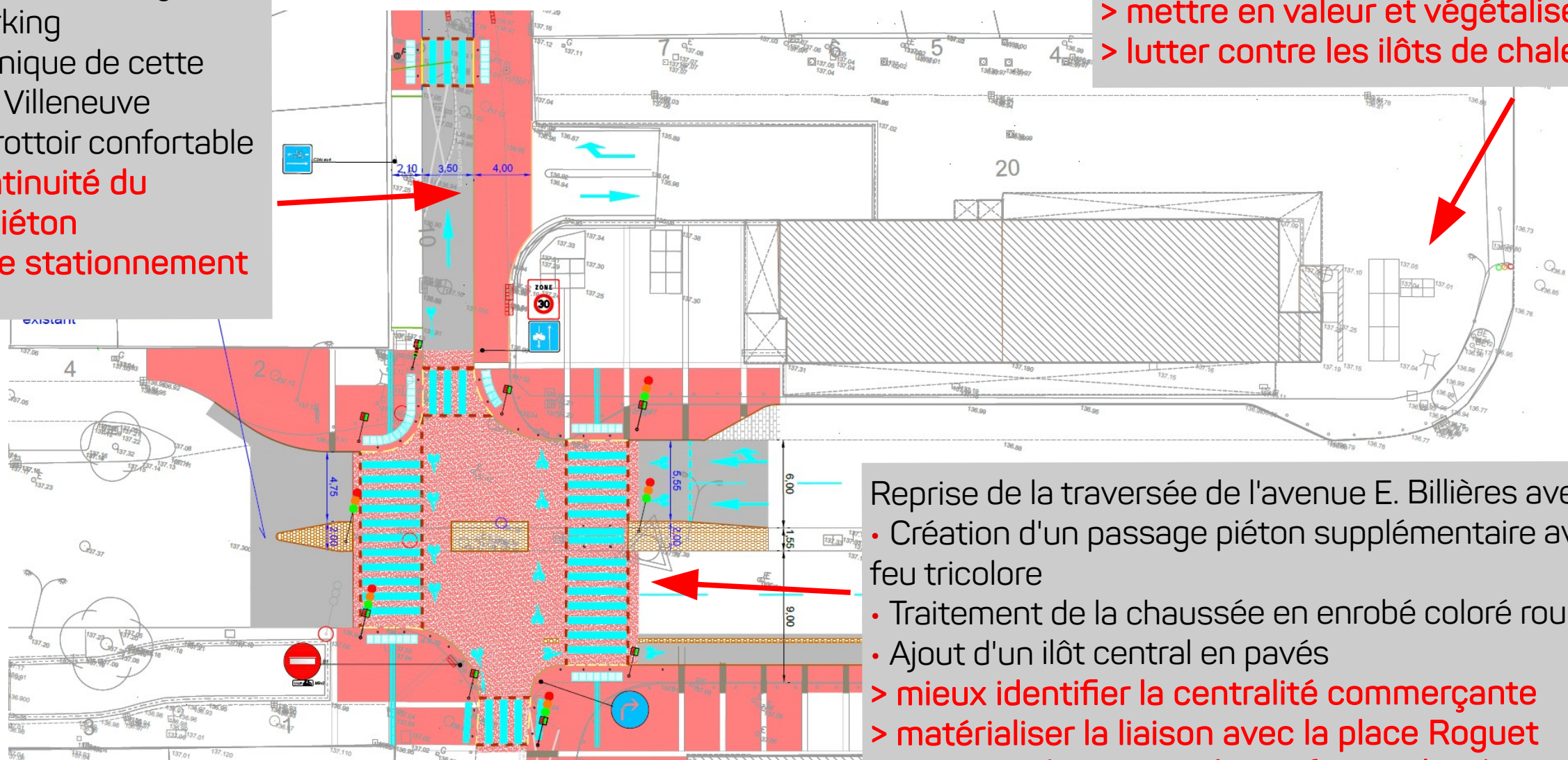
### Cœur de quartier Diébold – Roguet

### Zoom sur l'avenue E. Billières et la place J. Diébold

- Suppression du tourne-à-gauche à la sortie du parking
  - Mise en sens unique de cette portion de la rue Villeneuve
  - Création d'un trottoir confortable
- > assurer la continuité du cheminement piéton
- > lutter contre le stationnement gênant

Projet Urban Canopee

- > mettre en valeur et végétaliser
- > lutter contre les îlots de chaleur



Reprise de la traversée de l'avenue E. Billières avec:

- Création d'un passage piéton supplémentaire avec feu tricolore
  - Traitement de la chaussée en enrobé coloré rouge
  - Ajout d'un îlot central en pavés
- > mieux identifier la centralité commerciale
- > matérialiser la liaison avec la place Roguet
- > apporter davantage de confort et de sécurité aux cheminements piétons

# Bureau de quartier Saint-Cyprien

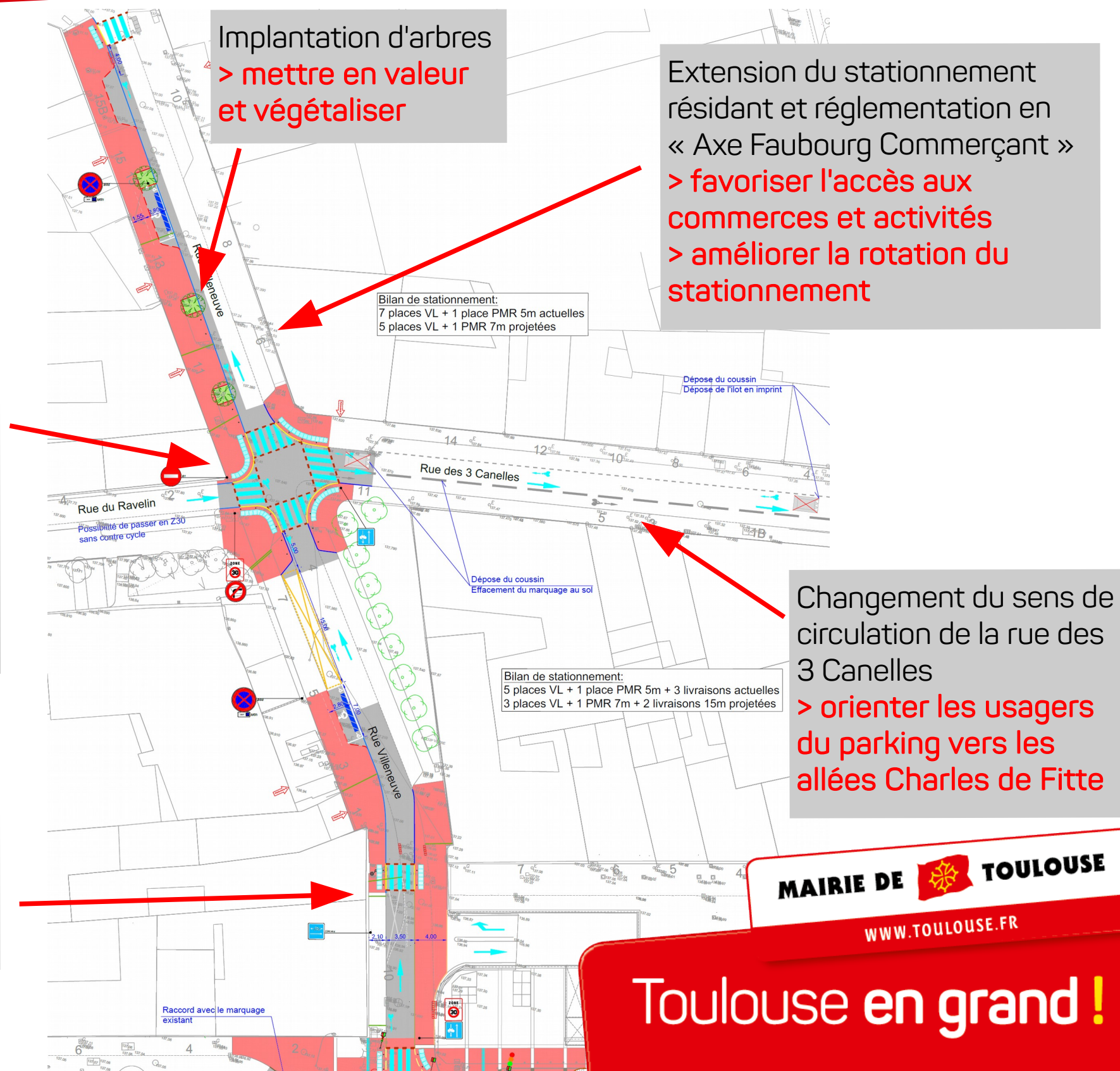
## Ma Ville et mon quartier demain

### Cœur de quartier Diébold – Roguet Zoom sur la rue Villeneuve

- Reprise des trottoirs en asphalte rouge
- Reprise de la traversée au croisement avec les rues du Ravelin et des 3 Canelles
- > mieux identifier la centralité commerçante
- > apporter davantage de confort et de sécurité aux cheminements piétons

Mise en zone 30 et aménagement du contre-sens cyclable

- > apaiser la circulation
- > favoriser les modes doux





# Bureau de quartier Saint-Cyprien

## Ma Ville et mon quartier demain

### Cœur de quartier Diébold – Roguet

### Zoom sur la place du Ravelin



Extension du stationnement résidant et réglementation en « Axe Faubourg Commerçant »

- > favoriser l'accès aux commerces et activités
- > améliorer la rotation du stationnement

Installation de jardinières en pleine terre autour de la fontaine

- > mettre en valeur et végétaliser

Mise en zone 30

- > apaiser la circulation
- > favoriser les modes doux

MAIRIE DE  TOULOUSE

[WWW.TOULOUSE.FR](http://WWW.TOULOUSE.FR)

Toulouse en grand !



# Bureau de quartier Saint-Cyprien

## Mon quartier demain

### Cœur de quartier Diébold – Roguet

### Échanges



MAIRIE DE  TOULOUSE

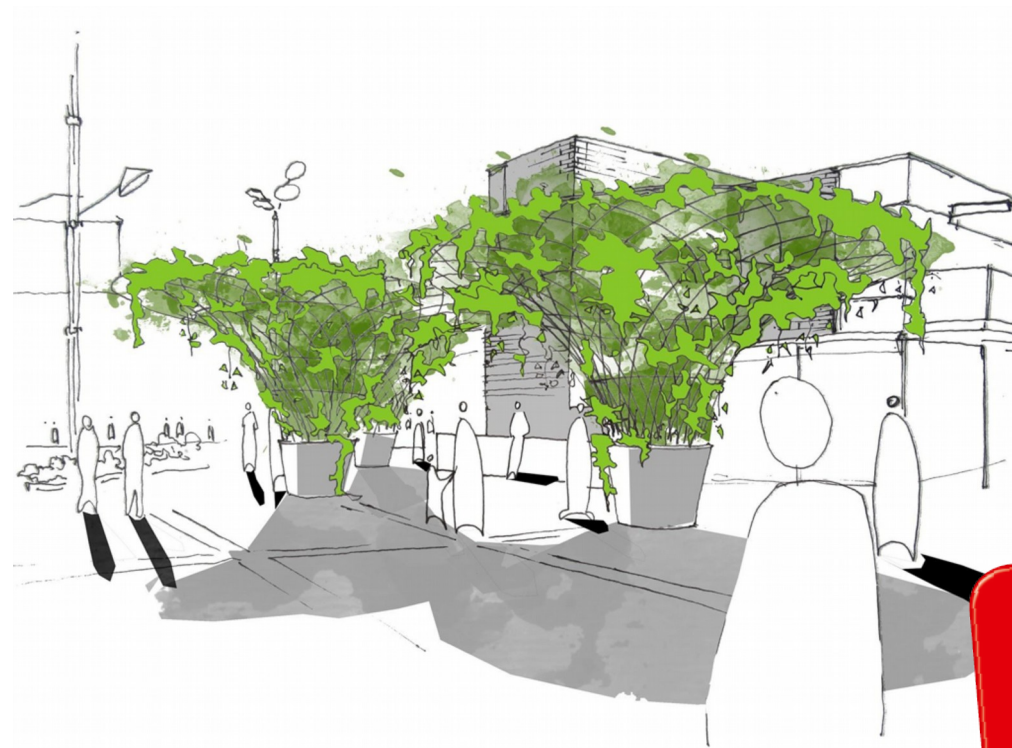
[WWW.TOULOUSE.FR](http://WWW.TOULOUSE.FR)

Toulouse en grand !

# Présentation du projet Urban Canopee (place J. Diébald)

Intervention de :

Hubert MICHAUDET et Elodie GRIMOIN, Projet Urban Canopee  
Claire GOUSSARD et Grégoire PETUAUD-LETANG, Jeune Chambre Economique



MAIRIE DE  TOULOUSE

[WWW.TOULOUSE.FR](http://WWW.TOULOUSE.FR)

Toulouse en grand !

# Bureau de quartier Saint-Cyprien

## Mon quartier demain

### Un problème sur l'espace public ? Le réflexe Allo Toulouse

#### Pourquoi appeler ?

- **Incivilités** : stationnement gênant ou abusif, nuisances sonores, conflit de voisinage, ivresse manifeste, etc.
- **Voirie** : réparation de chaussée et trottoir, reprise du marquage au sol, remplacement des plaques de rues, panne d'éclairage, défauts de signalisation, dommages dans les espaces verts, dégradations sur le mobilier urbain, etc.
- **Propreté** : date et heure de collecte des ordures ménagères, entretien des rues, prise de rendez-vous pour la collecte des déchets verts, etc.

Contactez-nous  
du bout des doigts

**ALLO** <sup>24H</sup><sub>24</sub>  
**TOULOUSE**

DÉSORMAIS  
EN APPLI

Je signale une dégradation sur l'espace public, des graffitis à effacer ou un problème de propreté...

Je prends rendez-vous pour le ramassage de mes déchets verts et encombrants

Je consulte les horaires de collecte en temps réel

Je découvre les adresses utiles

À TÉLÉCHARGER SUR  
App Store | Google play

ÉGALEMENT AU TÉLÉPHONE  
**05 61 222 222**

MAIRIE DE TOULOUSE  
WWW.TOULOUSE.FR

Toulouse en grand !