

Commission de quartier

Mon quartier demain

Quartier 2.2 – Croix de pierre – Route d'Espagne

Mardi 5 juin 2019

MAIRIE DE  TOULOUSE

WWW.TOULOUSE.FR

Toulouse en grand !

Commission de quartier Croix de Pierre – Route d'Espagne

Mon quartier demain



Quartier 2.2 – Croix-de-Pierre Route d'Espagne



Votre Maire de Quartier
Franck BIASOTTO

En charge du logement
Aide à la personne en matière de logement
(Contingent réservataire en HLM) - Prêt à taux zéro

SECTEUR RIVE GAUCHE

Maison de la citoyenneté Rive Gauche - 20, place Jean-Diebold 31300 Toulouse
05 61 22 38 90 - secteur.rive-gauche@mairie-toulouse.fr

Pour un rendez-vous contacter le : 05 67 73 80 35

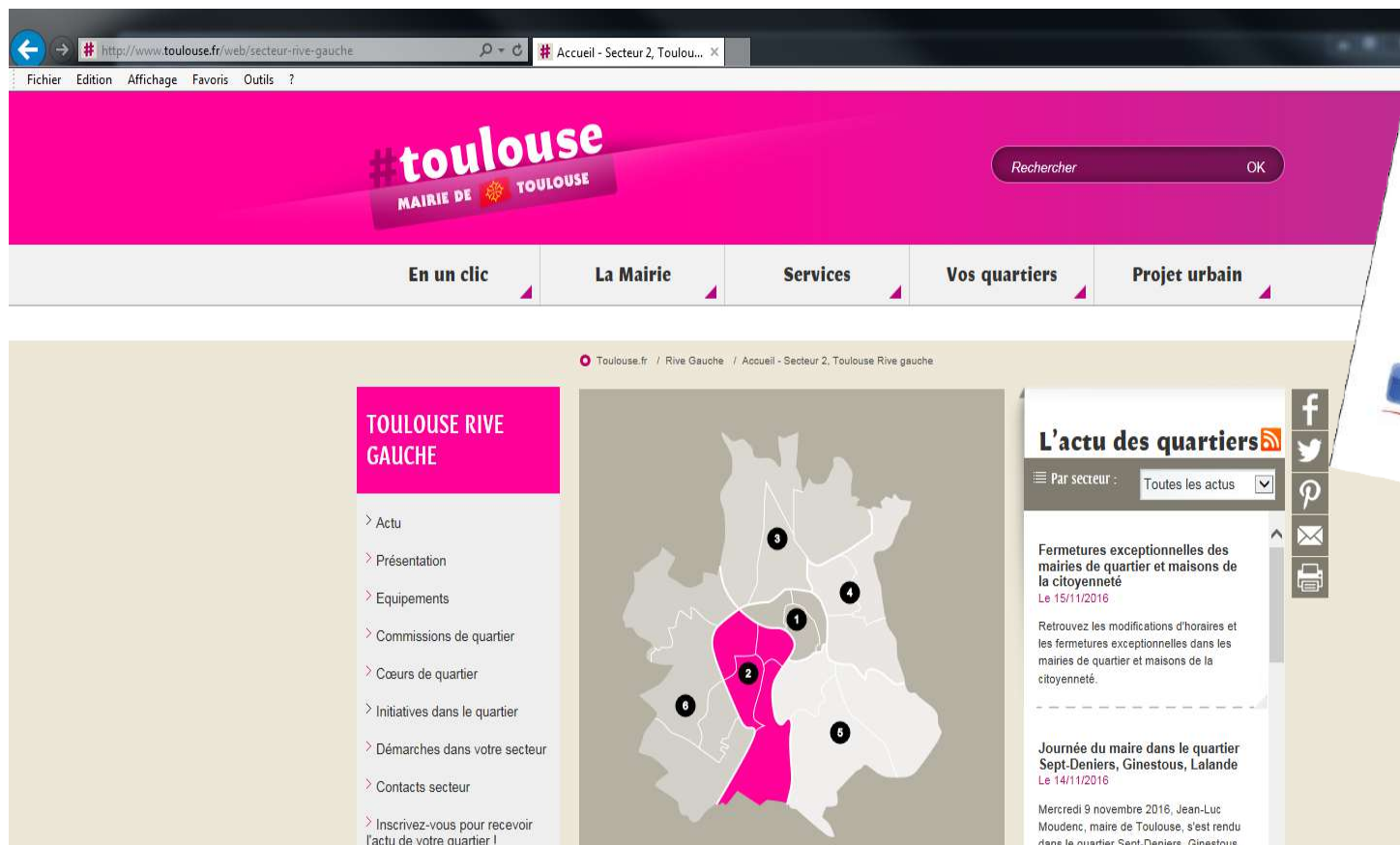
MAIRIE DE TOULOUSE
WWW.TOULOUSE.FR

Toulouse en grand !

Commission de quartier Croix de Pierre – Route d'Espagne

Mon quartier demain

L'actu dans mon quartier :
Inscrivez-vous !



Pour recevoir l'actualité de votre quartier
et les invitations aux Commissions de quartier :

- > Fiches d'inscription à l'accueil
- > ou sur www.toulouse.fr (« Vos quartiers »)



Commission de quartier Croix de Pierre-Route d'Espagne

Mon quartier demain

Ordre du jour

- Introduction du Maire de quartier M. Franck BIASOTTO
 - Présentation des nouveaux commerces

1. Vie de quartier

- *Retour en images sur les aménagements réalisés, en cours ou à venir :*
 - . Avenue de Muret – Route de Seysses, Groupes scolaires des Oustalous, Bénézet ...
 - . Travaux Salle Lafage / Berges de la Garonne
- **Toulouse+Verte – Végétalisation du quartier :**
 - . Ronds-Points Baden-Powell et Sarramon,
 - . Opération des Fleurs sur mon Mur, ...
- **Toulouse+Verte : Concertation sur la «Qualité de l'air»**
- **Mairie bus**

2. PLUi-H approuvé

3. Mobilité

Point sur les aménagements liés à l'arrivée des Linéo 4 et 5 - Tisséo

4. Présentation du budget participatif et des projets proposés

Point d'information : conditions d'exploitation de LA CENTRALE

Commission de Quartier Croix de Pierre- Route d'Espagne

Mon quartier demain

Préambule -

Nouveaux commerçants (gérants) récemment installés sur le quartier

Pizzeria «El Vesuvio»
74, avenue de Muret



«Biofraicheur»
123, avenue de Muret

«Fromages et Créations»
128, avenue de Muret



Salon de thé – Traiteur
«KOUNOUZE»
10, avenue de Muret



MAIRIE DE  TOULOUSE

WWW.TOULOUSE.FR

Toulouse en grand !

1 – VIE DE QUARTIER

Retour en images sur les aménagements :
Travaux de voirie
réalisés, en cours ou à venir

Commission de Quartier Croix de Pierre- Route d'Espagne

Mon quartier demain

Avant

Aménagement du quartier :
Avenue de Muret



Commission de Quartier Croix de Pierre- Route d'Espagne

Mon quartier demain

Pendant

Aménagement du quartier :
Avenue de Muret



Commission de Quartier Croix de Pierre- Route d'Espagne

Mon quartier demain

Aménagement du quartier : Avenue de Muret

APRÈS



- Suppression du terre-plein central ;
- Aménagement de bandes cyclables lisibles sur chaussée ;
- Reprise des trottoirs avec un espace piétons élargi ;
- Possibilité de terrasses pour commerçants...
- Création d'un giratoire devant l'Oasis



Commission de Quartier Croix de Pierre- Route d'Espagne

Mon quartier demain

Après



**Aménagement du quartier :
Avenue de Muret**

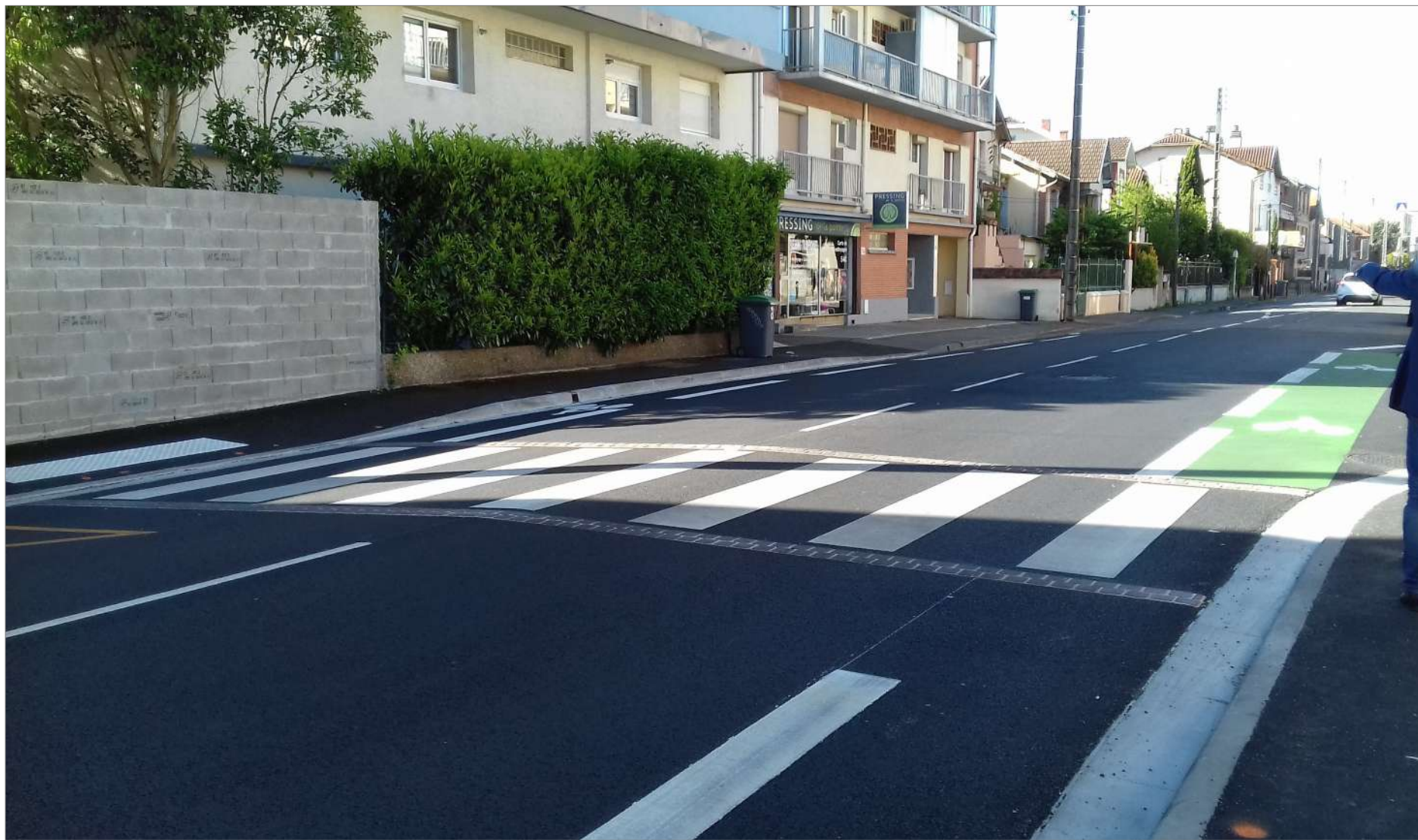


A venir : marquage au sol «Payant» dans le périmètre Cœur de quartier + effacement du logo vélo sur l'ancienne piste cyclable

Commission de Quartier Croix de Pierre- Route d'Espagne

Mon quartier demain

Aménagement du quartier :
1er tronçon route de Seysses



Commission de Quartier Croix de Pierre- Route d'Espagne

Mon quartier demain

Aménagement du quartier :
1er tronçon route de Seysses

- Aménagement de bandes cyclables lisibles sur chaussée ;
- Reprise de l'enrobé ;
- Aménagement du quai bus Linéo de l'arrêt « Barrière de Muret » sur la route de Seysses



Commission de Quartier Croix de Pierre- Route d'Espagne

Mon quartier demain

Aménagement du quartier : Abords du groupe scolaire des Oustalous



Commission de Quartier Croix de Pierre- Route d'Espagne

Mon quartier demain

Aménagement du quartier : Abords du groupe scolaire des Oustalous



Aménagement concerté avec les parents d'élèves, les directions des écoles maternelle et élémentaire, les représentants de la copropriété des Oustalous



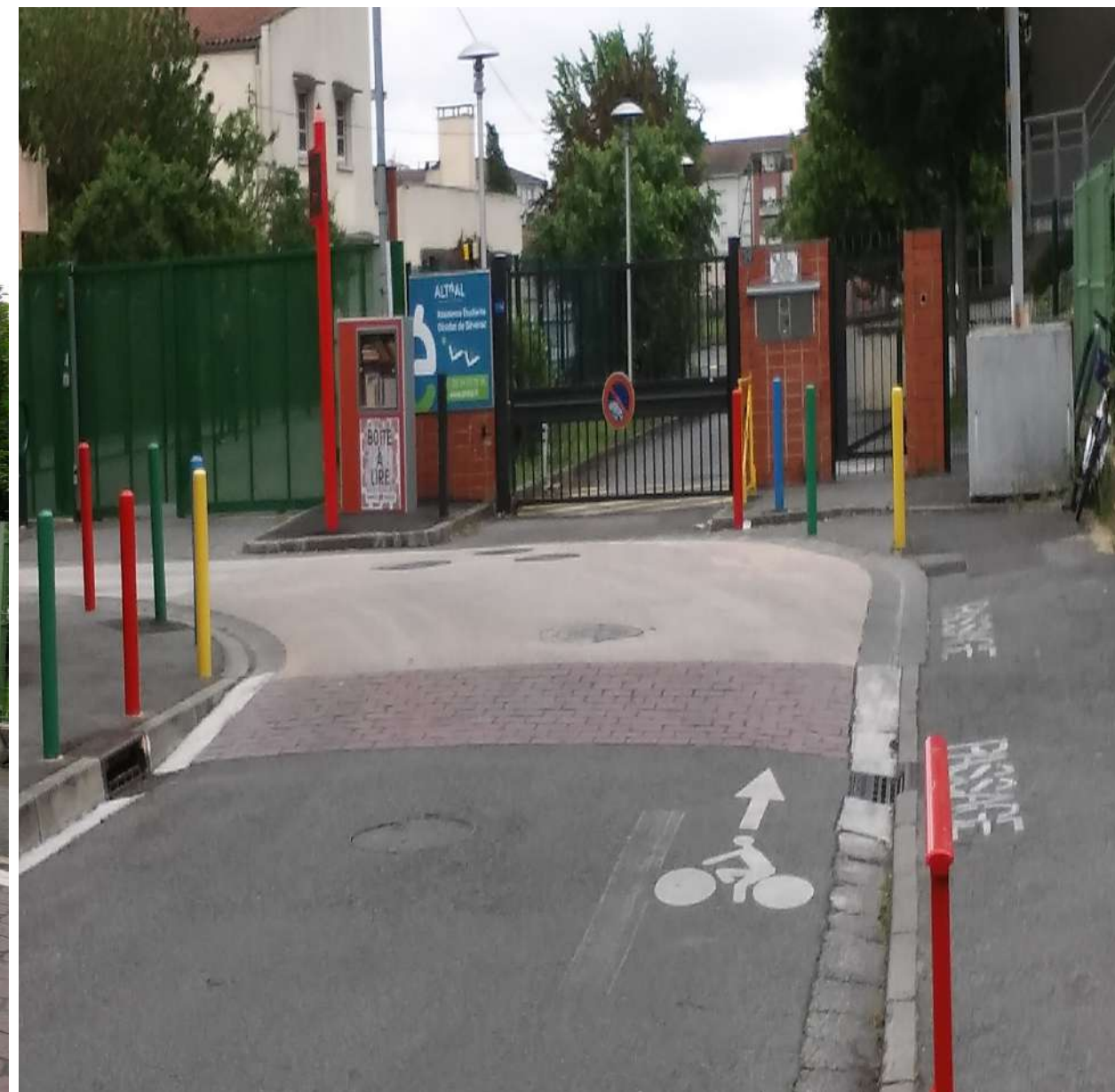
MAIRIE DE  TOULOUSE
WWW.TOULOUSE.FR

Toulouse en grand !

Commission de Quartier Croix de Pierre- Route d'Espagne

Mon quartier demain

Aménagement complémentaire :
Abords du groupe scolaire Bénézet



Angle des rues Bénézet – Valats – Rapas

Commission de Quartier Croix de Pierre- Route d'Espagne

Mon quartier demain

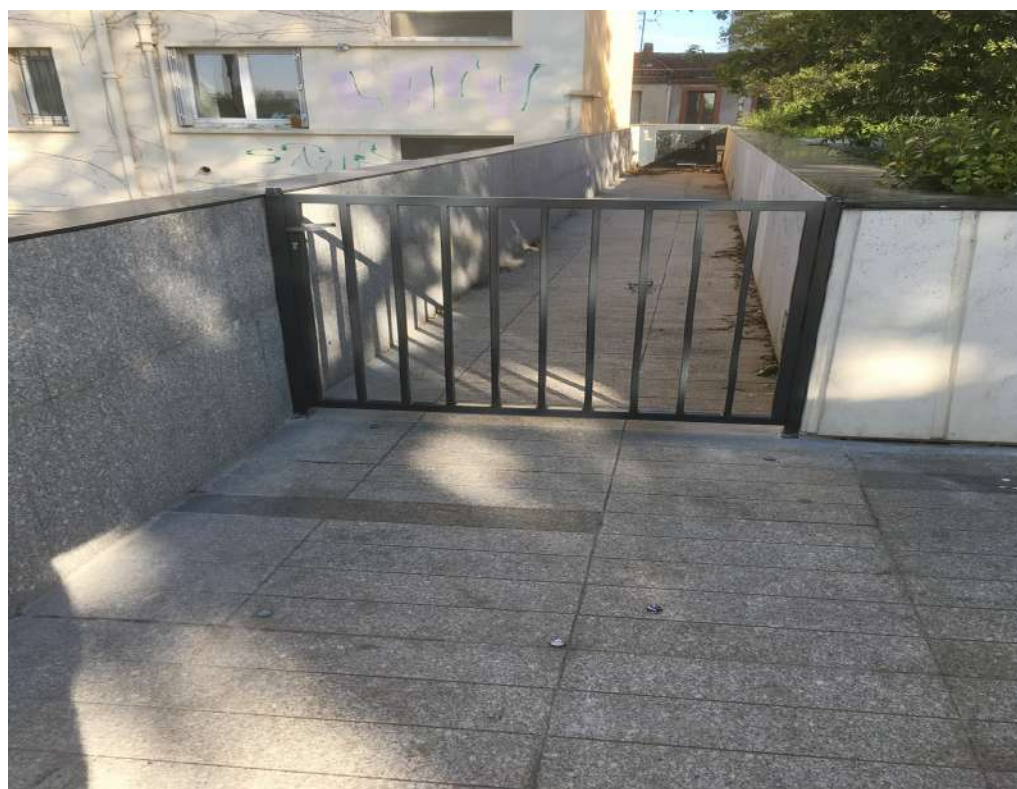
Aménagement du quartier



Restauration de la statue Sainte-Cécile : elle revient en juillet !



**Place PMR -
Lycée Gallieni**



Passage André Gastou

Commission de Quartier Croix de Pierre- Route d'Espagne

Mon quartier demain

Concertation 2017-2018

Aménagement du quartier : rues Boieldieu, Painlevé, Lafage...



Toujours en cours : étude pour le doublement du feu Déodat/angle Painlevé

MAIRIE DE TOULOUSE

WWW.TOULOUSE.FR

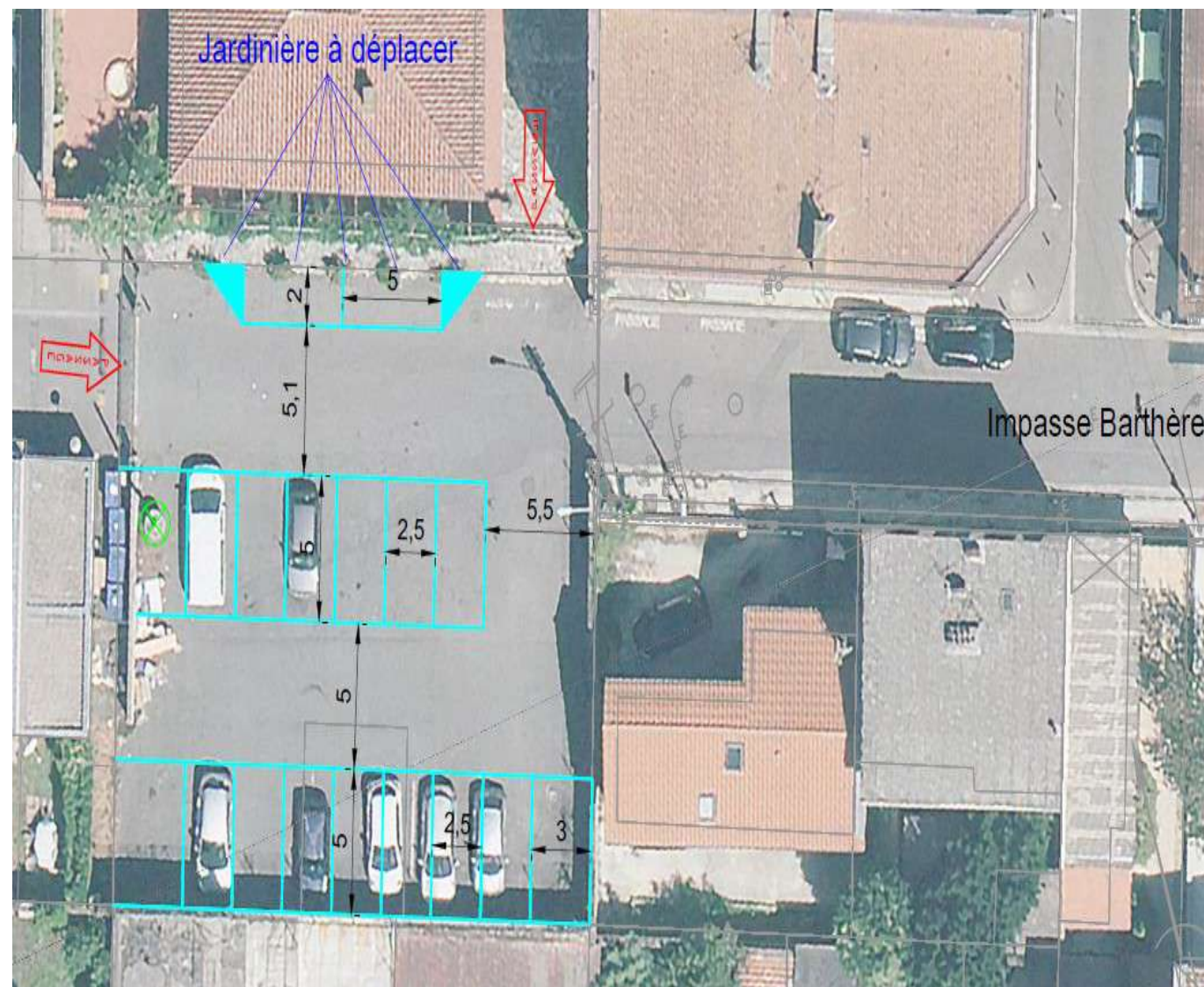
Toulouse en grand !

Commission de Quartier Croix de Pierre- Route d'Espagne

Mon quartier demain

Aménagement du quartier : à venir

Impasse Barthère – Parking public



Rue de la Digue



Commission de Quartier Croix de Pierre- Route d'Espagne

Mon quartier demain

Aménagement du quartier : à venir

Agrandissement de l'aire de jeux
du Jardin Maurice bécane

*Financé par l'enveloppe
territoriale*



Non contractuel

1 – VIE DE QUARTIER

Travaux de l'Espace LAFAGE

Rappel : détails présentés lors de la précédente Commission de quartier

Bureau de quartier Croix de Pierre-Route d'Espagne

Mon quartier demain

Aménagement du quartier - ESPACE LAFAGE : Rénovation

Travaux – Phase 2 (2019) :

- Traitement de l'accessibilité et de l'acoustique dans la salle
- Projet de création d'une nouvelle salle (ancien garage)
- Rénovation de l'étage pour créer un vrai espace salle d'activités et vestiaires
- Rénovation des façades côté rue Lafage et jardin
- Changement de toutes les menuiseries
- Réaménagement du jardin et ouverture aux publics

=> Rénovation de la grande salle : du 13 au 24 mai 2019 :

- Electricité : du 13 au 14 mai puis le 21 mai
- Peinture : du 13 au 21 mai
- Pose des panneaux acoustiques : 22 - 23 mai
- Nettoyage : 24 mai

Rappel

Retrouvez les détails sur le diaporama de la Commission du 11 décembre 2018



*Financés en partie par
l'enveloppe territoriale*

MAIRIE DE  TOULOUSE

WWW.TOULOUSE.FR

Toulouse en grand !

Commission de quartier Croix de Pierre-Route d'Espagne

Mon quartier demain

Aménagement du quartier ESPACE LAFAGE : Rénovation



Électricité, peinture et pose
de panneaux acoustiques

Commission de quartier Croix de Pierre-Route d'Espagne

Mon quartier demain

Rappel
Retrouvez les détails sur le
diaporama de la Commission du 11
décembre 2018

Espace Lafage – Planning des travaux phase 2 :

Cet été : **bâtiment principal (rdc +1er étage)** : remplacement et peinture des menuiseries bois
Du 22 juillet à fin août + toutes les peintures intérieures

A venir à compter de la rentrée :

(car soumis à autorisation auprès de la DSCRM)

- **Cuisine** : **1 mois de travaux** : traitement de l'accessibilité (installation d'un monte-personne, élargissement des issues, création d'une rampe), remplacement des menuiseries, mise en peinture,
- **Nouvelle salle dans l'ancien garage** : **6 semaines** : isolation thermique, création d'un sanitaire PMR, façade menuisée, mise en peinture,
- **Cage d'escalier et étage** : **6 semaines** : traitement de l'accessibilité et mise en peinture,
- **Ravalement des façades** (côté rue Lafage et jardin) : **1 mois de travaux** : remplacement des fenêtres, nettoyage et reprise d'enduits, peinture minérale.
- **Ouverture du jardin à l'arrière** : prévue à la fin des travaux

Les usagers sont tenus informés par le service gestionnaire des salles

1 – VIE DE QUARTIER

Ouverture de la promenade
des berges de la Garonne

Commission de quartier Croix de Pierre-Route d'Espagne

Mon quartier demain

Aménagement des berges Ouest de Garonne

GRAND
PARC
GARONNE

AVANT

Aujourd'hui

MAIRIE DE TOULOUSE

WWW.TOULOUSE.FR

Toulouse en grand !

Commission de quartier Croix de Pierre-Route d'Espagne

Mon quartier demain



Aménagement des berges Ouest de Garonne



Commission de quartier Croix de Pierre-Route d'Espagne

Mon quartier demain



Aménagement des berges Ouest de Garonne



Commission de quartier Croix de Pierre-Route d'Espagne

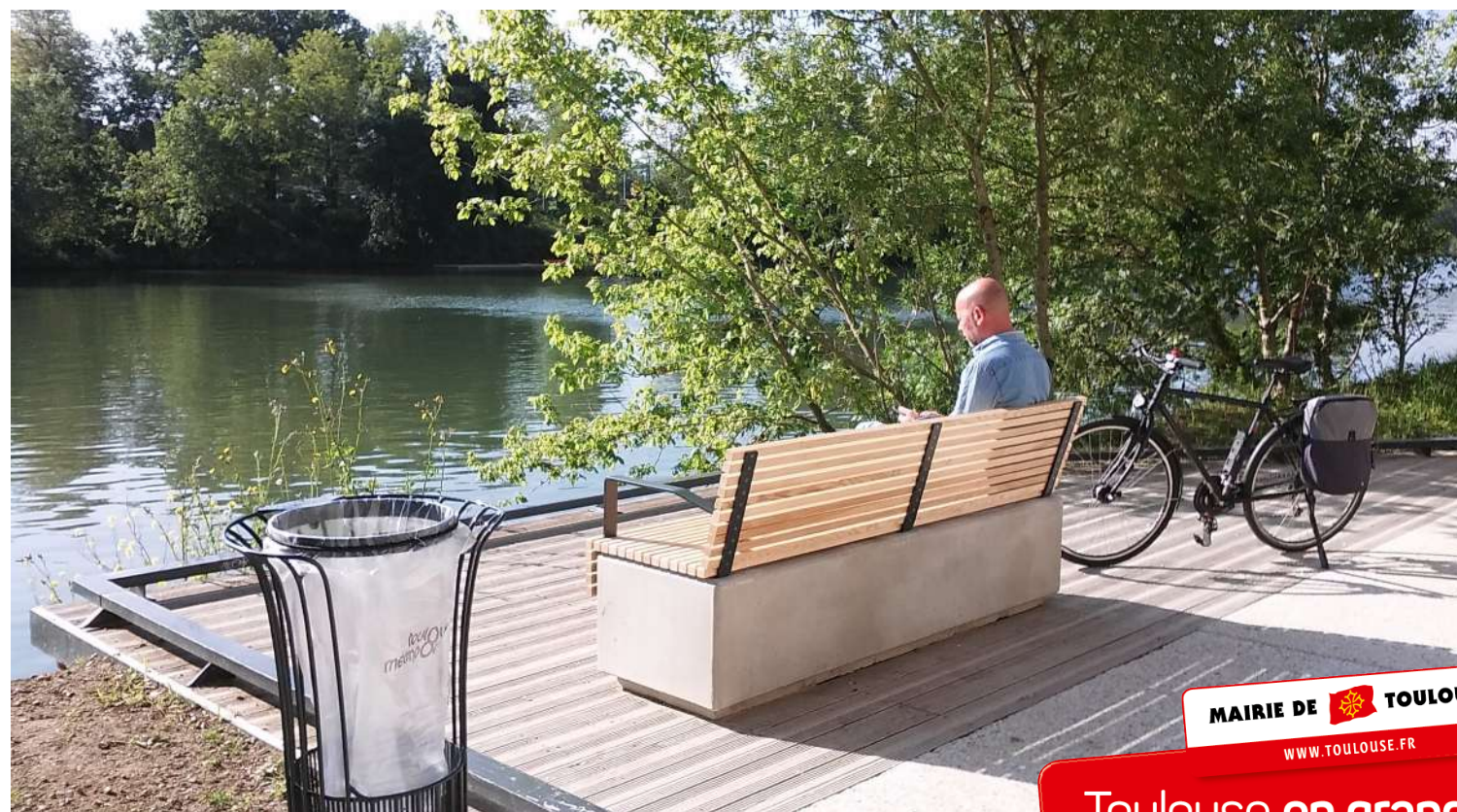
Mon quartier demain



Aménagement des berges Ouest de Garonne



. 428 arbres plantés
. du mobilier implanté



Commission de quartier Croix de Pierre-Route d'Espagne

Mon quartier demain



Aménagement des berges Ouest de Garonne

Inauguration le 21 mai 2019 à 14h,

en présence notamment de Monsieur le Maire, du représentant de Carole DELGA et de nombreux riverains



MAIRIE DE  TOULOUSE

WWW.TOULOUSE.FR

Toulouse en grand !

1 – VIE DE QUARTIER

TOULOUSE + VERTE

Intervention de **Mme Marie-Pierre CHAUMETTE**,
Adjointe au Maire en charge des Espaces Verts



Toulouse **+ verte**

Nos engagements

1. Planter 100 000 arbres à Toulouse d'ici 2030
2. Amplifier l'opération des fleurs sur mon mur, pour que des associations puissent végétaliser certains sites sur l'espace public (« permis de végétaliser »)
3. Soutenir les actions associatives : appel à projet « nature en ville » pour des actions innovantes. Autre appel à projet sur la « sensibilisation à la nature en ville ».
4. Engager des pourparlers avec des organismes clés de la société civile : bailleurs sociaux, syndicats, CCI pour les entreprises, Union des propriétaires, Ordre des architectes, fédération des promoteurs. Mettre au point ensemble une charte de la nature en ville.

Nos engagements

5. PLUiH : dès sa première révision, développer la thématique de la nature en ville. Par exemple, espaces de pleine terre, protection des arbres.
6. Les îlots de chaleur : achever de répertorier les foyers de chaleur, pour prioriser nos actions de végétalisation.
7. Démarche pour obtenir le label « Territoire engagé pour la biodiversité »
8. Mieux informer et sensibiliser nos concitoyens :
 - Avec WWF, application WAG (we act for good) dédiée à Toulouse
 - Support de communication sur les écogestes que chacun peut faire en faveur d'une ville durable et de la nature en ville.
 - Itinéraires touristiques de découverte de la nature en ville.

Commission de quartier Croix de Pierre-Route d'Espagne

Mon quartier demain



Végétalisation dans le quartier :

Végétalisation des ronds-points
Baden Powell et Sarraon (Langlade)

-

Opération Des Fleurs sur Mon Mur

-

Végétalisation du Coeur de quartier

Intervention de **Mme Marie-Pierre CHAUMETTE,**

Adjointe au Maire en charge des Espaces Verts

MAIRIE DE  TOULOUSE

WWW.TOULOUSE.FR

Toulouse en grand !

Commission de quartier Croix de Pierre-Route d'Espagne

Mon quartier demain

Rénovation des ronds-points Baden-Powell et Sarramon :
Un jardin méditerranéen pour valoriser l'entrée Sud du quartier

Rappel

Sujet présenté à la Commission du
11 décembre 2018

Rond-Point Sarramon –
Quartier 6.4

Rond-Point Baden-Powell
– Quartier 2.2

Rocade

Financé en partie par
l'enveloppe territoriale

MAIRIE DE  TOULOUSE

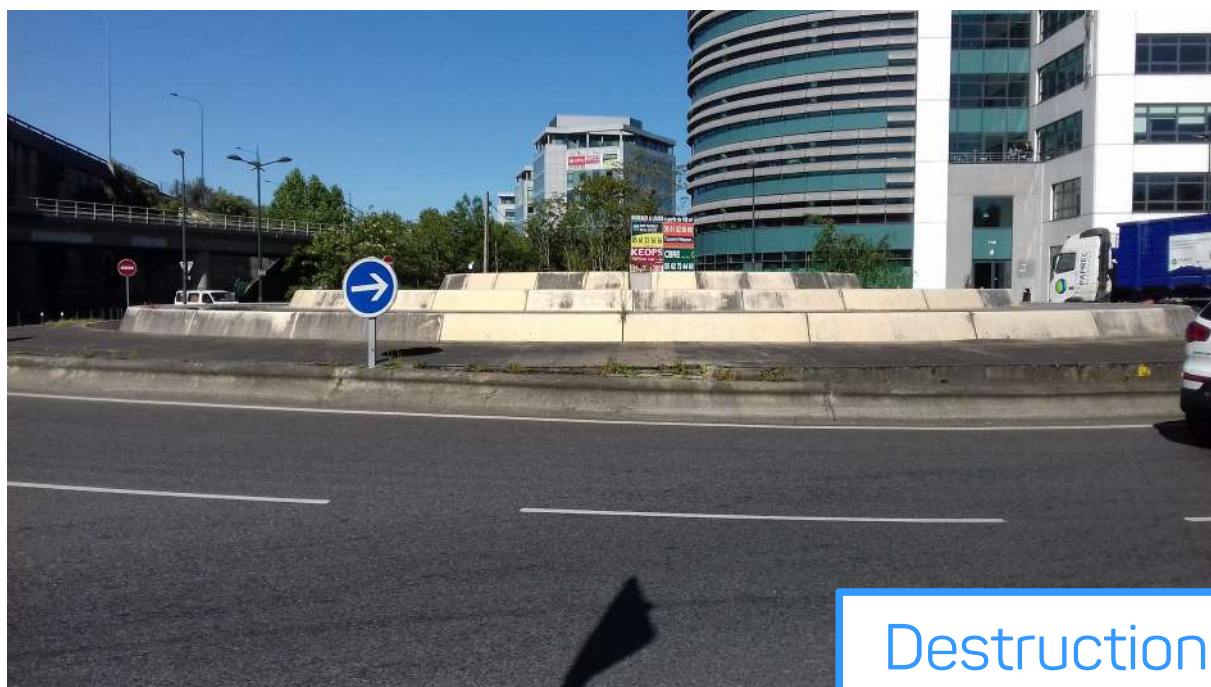
WWW.TOULOUSE.FR

Toulouse en grand !

Commission de quartier Croix de Pierre-Route d'Espagne

Mon quartier demain

Rénovation des ronds-points Baden-Powell et Sarramon :
Début des travaux



Destruction des 2 ronds-points
du 27 mai au 14 juin 2019



**TOULOUSE INVESTIT
POUR PRÉSERVER
VOTRE ENVIRONNEMENT**

Rond-point Baden Powell

**Végétalisation
du rond-point**
en lieu et place de la fontaine

! Emprise sur une voie
de circulation

IL EMPLOIE **2 PERSONNES**
PENDANT **30 JOURS**

COÛT DE L'OPÉRATION 45 911 €

MAÎTRE D'OUVRAGE MAIRIE DE TOULOUSE
Direction des Jardins & Espaces Verts

FINANCEMENT MAIRIE DE TOULOUSE

MAÎTRE D'ŒUVRE MAIRIE DE TOULOUSE
Direction des Jardins & Espaces Verts
12, rue Rouquemaurel
31300 TOULOUSE
Tél. 05 62 27 48 48

ENTREPRISE THOMAS ET DANIZAN
4, chemin de Céza Goubert
31270 VILLENEUVE-TOULOUSANE
Tél. 05 91 91 63 90

MAIRIE DE TOULOUSE
www.toulouse.fr
Toulouse en grand !

MAIRIE DE  TOULOUSE

www.toulouse.fr

Toulouse en grand !

Commission de quartier Croix de Pierre-Route d'Espagne

Mon quartier demain

Rénovation des ronds-points Baden-Powell et Sarramon :
Plantation des végétaux type jardin méditerranéen



Murets de pierres sèches



Vivaces / Couvre sols allélopathiques *

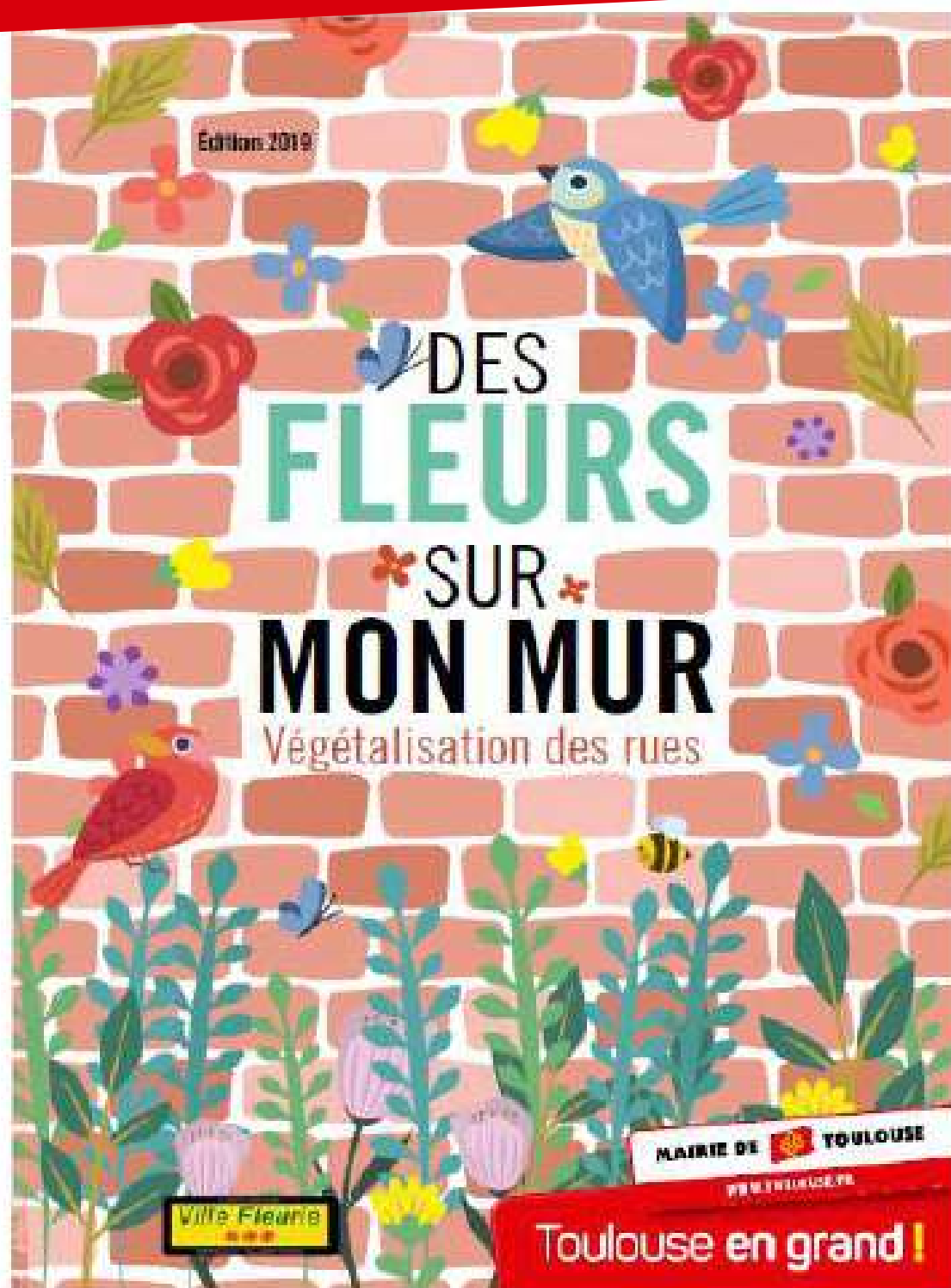
Plantation :
automne 2019

MAIRIE DE  TOULOUSE
WWW.TOULOUSE.FR

Toulouse en grand !

Commission de quartier Croix de Pierre-Route d'Espagne

Mon quartier demain



Commission de Quartier 2.2

5 juin 2019

Opération
« Des Fleurs sur mon Mur »
dans votre secteur

Marie-Pierre CHAUMETTE
Adjointe au Maire
Jardins et Espaces Verts



Commission de quartier Croix de Pierre-Route d'Espagne

Mon quartier demain

Opération DES FLEURS SUR MON MUR – Edition 2019

Vous pouvez participer à l'opération sous 4 formes :

1 – PIEDS DE FAÇADES FLEURIS



2 – FENÊTRES ET BALCONS FLEURIS



3 – PIEDS D'ARBRES FLEURIS



4 – BARRIÈRES DE VILLE FLEURIES

Nouveauté 2019





1 — PIEDS DE FAÇADES FLEURIS

Jardiner dans votre rue, en pied de façade (maison, immeuble ou commerce), vous est maintenant possible.

Que vous soyez propriétaire ou locataire (avec accord de votre propriétaire), demandez l'ouverture d'une fosse de plantation que vous pourrez végétaliser avec des plantes et des fleurs adaptées au site.

Dans le respect d'une Charte, votre engagement favorisera la nature en ville et la biodiversité. Cet engagement participera ainsi à l'amélioration de la qualité de vie de chacun, créera du lien social et responsabilisera les Toulousains dans le respect du végétal et d'une gestion écologique en lien avec le Plan Climat.

Qui peut faire une demande ?

Toute personne physique ou morale ayant la motivation et le souhait d'embellir sa rue et de l'entretenir au fil du temps.

Comment faire une demande ?

Il suffit de remplir le formulaire de demande de végétalisation des rues en acceptant la Charte (case à cocher) et de le remettre dans l'urne « Des fleurs sur mon mur » de votre mairie de Quartier.

Traitement des demandes

Toulouse Métropole vérifie la faisabilité de votre demande qui peut être refusée pour certains motifs comme :

- la présence de réseaux en sous-sol,
- la présence d'une cave avec risque d'infiltration,
- la largeur insuffisante sur le trottoir pour assurer la continuité piétonne et le cheminement des personnes à mobilité réduite,
- l'avis de l'Architecte des Bâtiments de France sur certains secteurs de la ville.

Si votre demande est acceptée, les services de la Mairie de Toulouse et de Toulouse Métropole réalisent les fosses sur les espaces publics et les livrent avec de la terre végétale, prêtes à la plantation. Une liste de plantes durables et des conseils de jardinage vous seront également fournis. Vous pourrez alors acheter ou vous procurer des végétaux que vous planterez et entretiendrez.

Vous avez jusqu'au 3 juin 2019 pour faire votre demande.

Une réponse vous sera donnée en septembre 2019 pour une réalisation des fosses de plantation en octobre 2019.

Un passeport de végétalisation « le Passefleurs » vous sera remis.



CHARTRE DE VÉGÉTALISATION DES RUES

Comment choisir les végétaux ?

Vous avez à votre disposition une liste de plantes particulièrement adaptées à notre région.

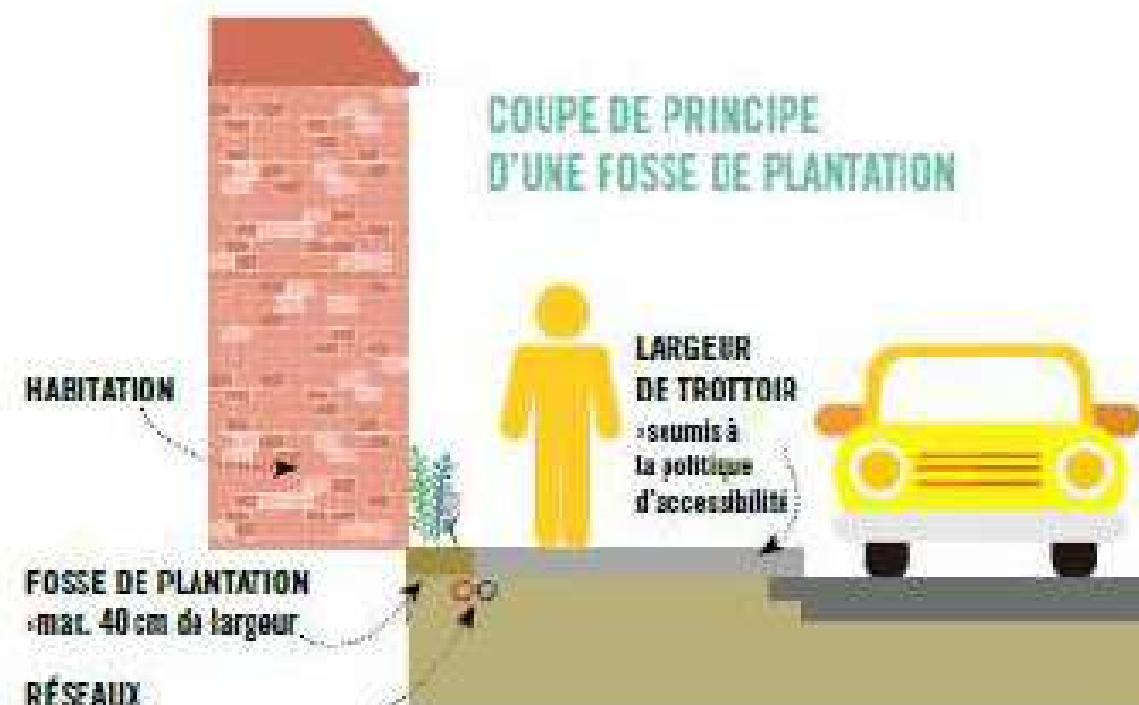
Il est interdit de choisir des plantes urticantes, piquantes, toxiques, envahissantes ainsi que des végétaux ligneux.

Engagements des demandeurs

- Fournir et planter les végétaux au plus tard un mois après la réalisation de la fosse.
- Contenir l'épaisseur de la végétation dans les dimensions de la fosse mise en œuvre.
- Limiter la hauteur des plantes à 2 m (hors plantes grimpantes).
- Le travail du sol est limité à 15 cm de profondeur.
- Les paillages type bois ou d'origine organique permettant de limiter l'évapotranspiration, sont recommandés.
- Entretenir les plantes (arrosage mesuré, taille...). Une taille régulière des végétaux est demandée afin de limiter l'emprise sur le domaine public et conserver le passage.
- Assurer le désherbage de manière régulière sans désherbant ou produit pesticide. L'apport d'engrais minéral n'est pas autorisé.
- Maintenir la zone plantée propre en enlevant quotidiennement les déchets qui pourraient s'y trouver. Le trottoir alentour devra être maintenu propre en ramassant les feuilles et déchets issus des plantations.

Dans la mesure où le demandeur ne remplirait pas pleinement ses engagements, les services de la Ville procéderont au rebouchage de la réserve.





FORMULAIRE D'INSCRIPTION

Vous pouvez participer aux 4 opérations !

À compléter en lettres capitales et à remettre dans l'urne « des fleurs sur mon mur » de votre mairie de quartier avant le lundi 3 juin 2019.

☐ 1 – Je participe à PIEDS DE FAÇADES FLEURIS

Statut : ☐ propriétaire ☐ commerçant ☐ syndic de copropriété*

Nom : _____

Prénom : _____

Adresse - Code postal : _____

Adresse de la plantation : _____

Mail : _____

Téléphone : _____

Type de végétalisation et dimension de fosse envisagés : _____

☐ J'accepte la Charte de végétalisation

** Les locaux doivent joindre une attestation de l'accord du propriétaire ou des co-propriétaires.*



Cocher la case de l'opération choisie (2, 3 ou 4).

Nom : _____

Prénom : _____

Adresse - Code postal : _____

Téléphone : _____

Mail : _____

☐ 2 – Je participe à FENÊTRES ET BALCONS FLEURIS

Étage : _____

☐ 3 – Je participe à PIEDS D'ARBRES FLEURIS

Emplacement précis de l'arbre : _____

Essence de l'arbre : _____

☐ 4 – Je participe à BARRIÈRE DE VILLE FLEURIE

Emplacement précis de la barrière : _____

Commission de quartier Croix de Pierre-Route d'Espagne

Mon quartier demain

Opération DES FLEURS SUR MON MUR – exemples dans nos rues



Commission de quartier Croix de Pierre-Route d'Espagne

Mon quartier demain

Opération DES FLEURS SUR MON MUR – exemples dans nos rues



Commission de quartier Croix de Pierre-Route d'Espagne

Mon quartier demain

Opération DES FLEURS SUR MON MUR – exemples dans nos rues



MAIRIE DE  TOULOUSE
WWW.TOULOUSE.FR

Toulouse en grand !

Commission de quartier Croix de Pierre-Route d'Espagne

Mon quartier demain

Opération DES FLEURS SUR MON MUR – Nouveauté 2018



« Nouveau
en 2018 ! »



Commission de quartier Croix de Pierre-Route d'Espagne

Mon quartier demain

Opération DES FLEURS SUR MON MUR – Nouveauté 2019



Commission de quartier Croix de Pierre-Route d'Espagne

Mon quartier demain

Végétalisation du Coeur de quartier :
Implantation de 4 palmiers

Un grand merci aux commerçants
et habitants qui contribuent à
embellir et végétaliser le quartier !

*Financé par l'enveloppe
territoriale*



MAIRIE DE  TOULOUSE

WWW.TOULOUSE.FR

Toulouse en grand !

Commission de quartier Croix de Pierre-Route d'Espagne

Mon quartier demain



Concertation sur la qualité de l'air

Intervention de M. François CHOLLET,
Adjoint au maire en charge de la Qualité de l'air

MAIRIE DE  TOULOUSE

WWW.TOULOUSE.FR

Toulouse en grand !

La qualité de l'air, un enjeu majeur

pour la santé et l'environnement

Le Saviez-vous ?



La pollution de l'air c'est : **67 000 décès prématurés** en France **chaque année** (soit plus de 10% de la mortalité en France)



des allergies respiratoires chez **30% de la population adulte** et **20% des enfants**.



un coût annuel pour la société française de **100 milliards d'euros** (selon un rapport du Sénat)

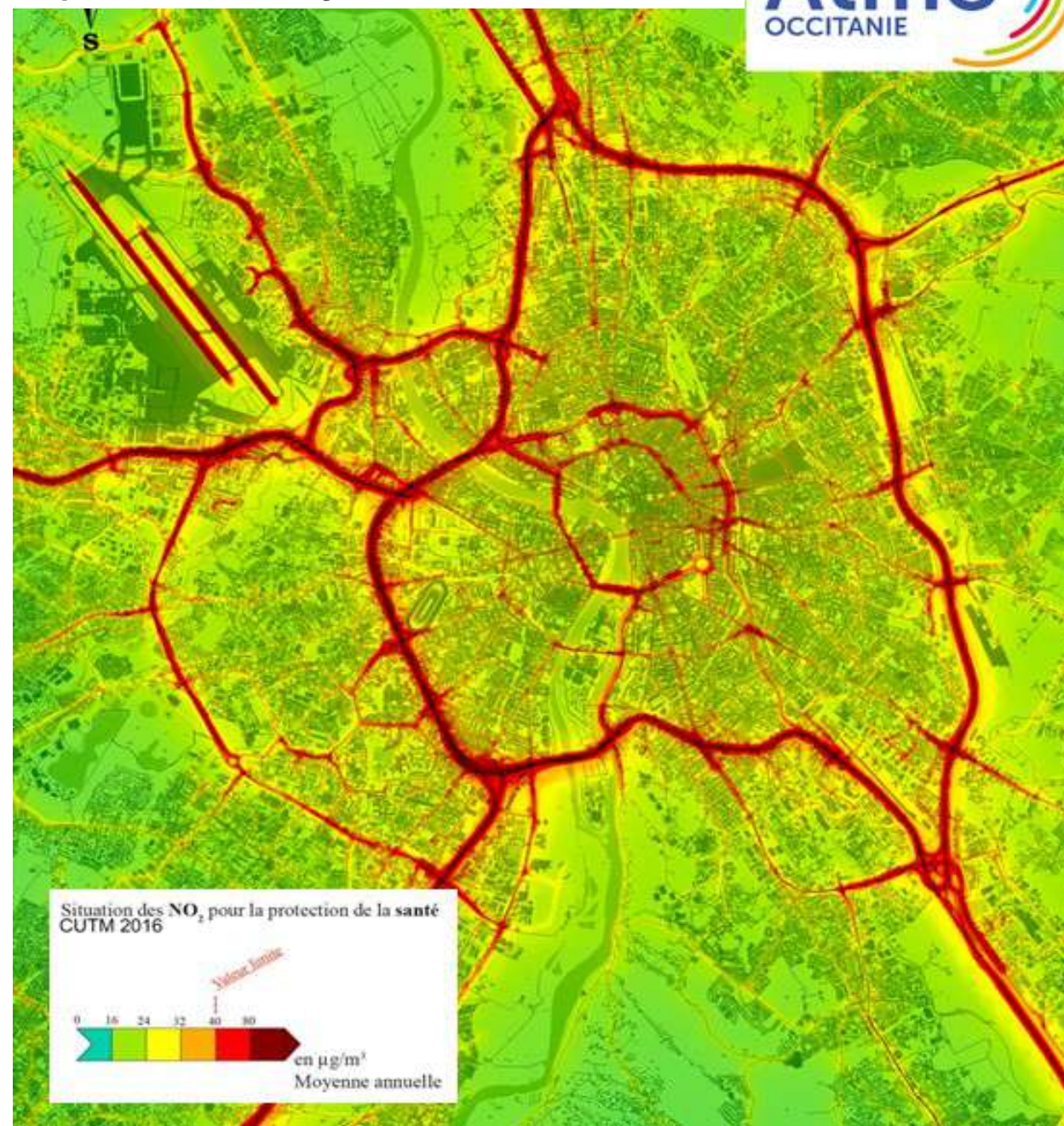


L'exposition quotidienne à la pollution de l'air **est plus nocive** que les épisodes récurrents de pollution. Elle engendre des maladies chroniques qui diminuent l'espérance de vie des personnes exposées.



Il ne faut pas confondre pollution de l'air et **gaz à effet de serre (GES)** : la pollution atmosphérique a un effet direct sur la santé et les écosystèmes, les GES sont responsables du réchauffement climatique.

Situation sur la métropole
Exposition aux dioxyde d'azote



La qualité de l'air, une priorité publique

... dans un contexte de contentieux européen

- Depuis 2004, l'**Union Européenne** oblige les États à surveiller la qualité de l'air, informer la population, et mettre en œuvre des plans d'actions dans les zones polluées (Nox, particules fines ou ozone).
- En mai 2018, la **cour de justice européenne** a placé l'**État français** et 8 autres pays en procédure de contentieux considérant que les mesures mises en place n'étaient pas suffisantes. L'agglomération toulousaine n'est concernée que par le dépassement en dioxyde d'azote,
- L'agglomération toulousaine est concernée par les dépassements de seuils aux dioxyde d'azote.



Le PCAET (Plan Climat-Air-Energie Territorial) porté par la métropole, approuvé en juin 2018, comprend un volet dédié à la qualité de l'air dans lequel figure 24 actions dédiées à l'amélioration de la qualité de l'air.

... relayée dans des documents cadres

Le Projet Mobilités 2020-2025-2030, porté par Tisséo Collectivité comprend des actions pour favoriser la mobilité de ses citoyens et proposer des alternatives à l'usage de la voiture individuelle.



Il se traduit concrètement par le développement et le renforcement du réseau de transport en commun :

3ème ligne de métro, déploiement des Linéo, téléphérique urbain sud,...



La Zone à Faibles Émissions

Un dispositif en cours d'étude

C'est une **zone géographique** dans laquelle les **véhicules motorisés les plus polluants ne peuvent pas circuler librement** : soit sur une période donnée (certains jours de semaine...), soit de façon permanente.

Les véhicules autorisés ou non à circuler sont identifiés par la vignette **Crit'air**, autocollant à coller sur le pare-brise.

Chaque vignette correspond à une catégorie de véhicules plus ou moins polluants. Elle tient compte :



du type de véhicule (poids lourd, VL...)



de la **norme Euro** : une norme européenne d'émission qui impose aux véhicules neufs des seuils à ne pas dépasser,



de **l'âge** du véhicule,



du **type de combustible** utilisé (diesel...),



des **équipements** dont il dispose pour réduire ses émissions.



Elle permet de **réduire les émissions de NO2** et de particules fines, donc **le nombre de personnes exposées**.

Elle incite à **faire évoluer ses pratiques de déplacement** pour utiliser préférentiellement d'autres modes de transport comme les transports en commun ou les modes doux (vélo, marche à pieds,...)

Elle **accélère le renouvellement du parc automobile**

La Zone à Faibles Émissions

Une concertation volontaire en cours

Toulouse Métropole s'est engagée auprès du gouvernement à instaurer sa Zone à Faibles Émissions **avant fin 2020**. Toute mise en place d'une zone de ce type est soumise à une **concertation réglementaire avec enquête publique**.

Toulouse Métropole a décidé **d'associer la population** très en amont de cette phase réglementaire obligatoire à travers **une concertation volontaire**.



Quand ?

Du 21 mars à fin juin 2019



Qui ?

Mobilisant tous les publics :

- Les acteurs socio- économiques,
- Le grand public sur le territoire de Toulouse Métropole



Comment ?

- des temps de rencontre avec les représentants des acteurs socio-économiques et le grand public,
- sur l'espace public pour aller à la rencontre de la population,
- un dispositif de participation en ligne ouvert à tous sur le site **toulouse-metropole.fr**



toulouse-metropole.fr, rubrique je participe !

1. VIE DE QUARTIER

Arrivée du Mairiebus à la Croix-de-Pierre

Intervention de **Mme Ghislaine DELMOND**,
Conseillère Municipale Déléguée en charge des Mairies de quartier

Commission de quartier Croix de Pierre-Route d'Espagne

Mon quartier demain

**Lancement officiel :
le mardi 21 mai 2019**

À partir du 20 mai

Mairiebus

à Croix-de-Pierre

**Vos démarches
au + près de chez vous**



le mardi de 13h30 à 16h30*
Place de la Croix-de-Pierre
(devant le théâtre)
*hors vacances scolaires



MAIRIE DE  TOULOUSE
WWW.TOULOUSE.FR

MAIRIE DE  TOULOUSE
WWW.TC

Toulouse en grand !

Commission de quartier Croix de Pierre-Route d'Espagne

Mon quartier demain

Lancement du Mairiebus à la Croix de Pierre

Le Mairiebus **Pour quoi ? Pour qui ?**

Pour mieux répondre aux nouveaux usages des administrés et renforcer son offre de services à la population, la Mairie de Toulouse met en place un dispositif expérimental innovant :

chaque semaine, le **Mairiebus** vient à la rencontre des habitants et les accompagne dans leurs démarches et formalités administratives.

Au + près de chez vous !

Sous certaines conditions,
le Mairiebus permet de maintenir le lien de proximité
avec des usagers ayant des difficultés à se déplacer.



MAIRIE DE  TOULOUSE
WWW.TOULOUSE.FR

Toulouse en grand !

Commission de quartier Croix de Pierre-Route d'Espagne

Mon quartier demain

Lancement du Mairiebus
à la Croix de Pierre

**+ de souplesse
+ de modularité + de mobilité**

vos démarches au + près de chez vous

Carte Nationale d'Identité et passeport

Sous conditions
et sur rendez-vous

Citoyenneté

- Inscription sur les listes électorales et changement d'adresse
- Légalisation de signature
- Recensement citoyen

Enfance / Éducation

- Premières inscriptions dans les écoles maternelles et élémentaires
- Réception et transmission du Dossier Unique Interactif

Attestation d'accueil et documents pour aller à l'étranger

- Constitution des dossiers d'Attestation d'accueil
- Certification conforme de certains documents pour l'étranger

Famille

- Certificat d'hérédité
- Certificat de vie - procuration
- Commande d'extrait d'acte de naissance, de mariage, de décès
- Déclaration de vie en commun
- Dossier de mariage (liste des pièces à produire)
- Demande d'établissement du Livret de Famille et remise du document
- Certificat de déclaration de changement de domicile
- Certificat de résidence

Information habitants



MAIRIE DE  TOULOUSE
WWW.TOULOUSE.FR

Toulouse en grand !

Commission de quartier Croix de Pierre-Route d'Espagne

Mon quartier demain

Lancement du Mairiebus à la Croix de Pierre

Le Mairiebus : un nouveau service de proximité

- Une offre de services publics qui s'adapte aux évolutions technologiques comme aux usages
- Pour la modernisation des services

Que devient ma Mairie de quartier ?

Ces locaux demeurent affectés au service du public avec :

- **la Réussite Éducative**, sur rendez-vous, les mercredis de 13h à 19h et les jeudis de 16h à 19h. **Contact : 05 61 22 35 30.**

Et demain ?

Dans le cadre de l'extension de l'Espace associatif Lafage, des salles seront mises à la disposition des associations.

Pour rencontrer votre Maire de quartier, rien ne change

Franck Biasotto continue à vous accueillir, sur rendez-vous, lors des permanences qu'il tient au 123, bis avenue de Muret.

> Pour prendre rendez-vous : 05 34 51 15 45



MAIRIE DE  TOULOUSE
WWW.TOULOUSE.FR

Toulouse en grand !

1. Vie de quartier

Zoom sur quelques animations

- **Carnaval** de l'école maternelle Maurice Bécane en mars 2019 : Merci !



- **Tour de France** : Départ du 18 Juillet 2019 : passage dans le quartier

→ Toutes les infos concrètes lors de la **réunion publique du 11 juin à 18h30**,
au Centre culturel Henri Desbals

Ou sur le site Internet de la Ville, onglet « Grands événements sportifs »

2. PLUi-H approuvé

Intervention de

**Mme Annette LAIGNEAU, Adjointe au Maire en charge de la
Coordination des politiques d'urbanisme et d'aménagement**

M. Eric GOSSET et Mme Delphine BIAU,
Direction de l'Urbanisme

MAIRIE DE  TOULOUSE

WWW.TOULOUSE.FR

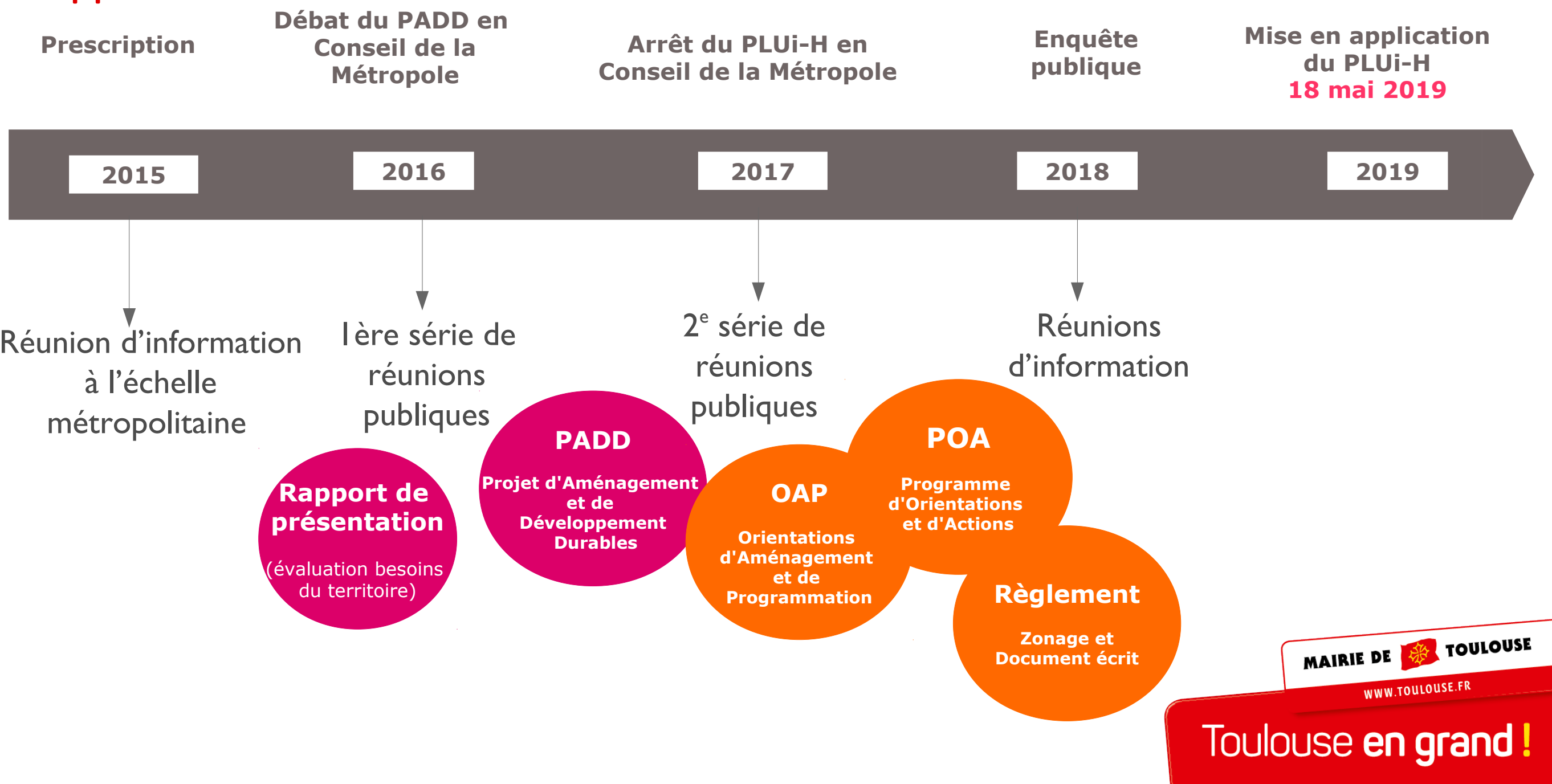
Toulouse en grand !

Commission de quartier Croix de Pierre-Route d'Espagne

Mon quartier demain

Le PLUi-H : 1ère traduction du Projet urbain toulousain

Rappel du calendrier et de la concertation



Commission de quartier Croix de Pierre-Route d'Espagne

Mon quartier demain

Le PLUi-H : 1ère traduction du Projet urbain toulousain

Des démarches itératives et complémentaires

29 novembre 2016

Temps 1 - Le temps de l'information: présentation du diagnostic et des enjeux du PLUi-H et des études sectorielles



21 février 2017

Temps 2 - Le temps de la participation:
atelier de travail par tables rondes
par quartier



16 novembre 2017

Temps 3 - La restitution: la traduction des études sectorielles dans le PLUi-H arrêté



MAIRIE DE  TOULOUSE
WWW.TOULOUSE.FR

Toulouse en grand !

Commission de quartier Croix de Pierre-Route d'Espagne

Mon quartier demain

Formes urbaines : valoriser Toulouse

Le Projet Urbain Toulousain

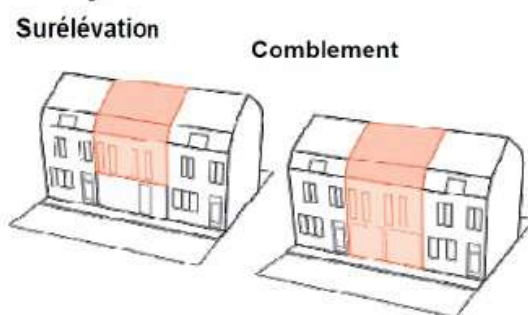


Extrait du PUT
(classification des secteurs)

- Zone urbaine à préserver
- Zone urbaine à accompagner
- Zone urbaine à renouveler
- Zone urbaine à restructurer
- Trame verte et bleue
- Zone urbaine à vocation économique

A préserver :

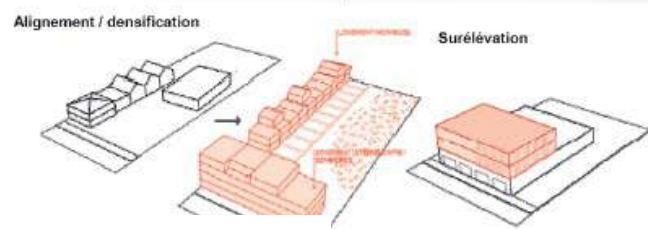
Caractéristiques historiques et patrimoniales nécessitant des mesures de protection/préservation tout en permettant des développements ponctuels
>> Peu ou pas d'évolution des tissus



A renouveler :

Secteurs équipés à développer. Zones d'activités vieillissantes.

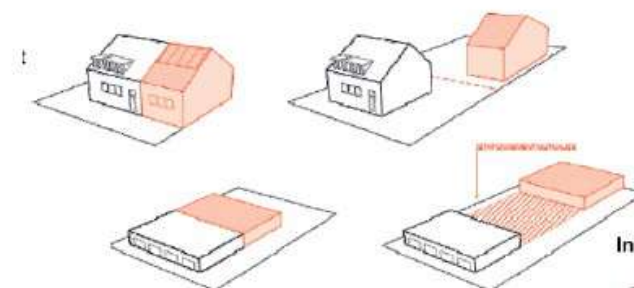
>> Evolution moyenne des tissus



A accompagner :

Territoire disposant de peu d'offre de service qui doit continuer à évoluer tout en évitant une densification trop importante

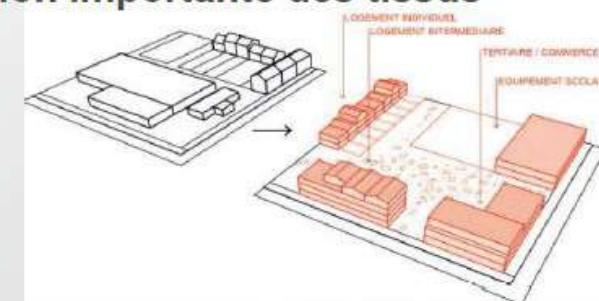
>> Evolution faible des tissus



A restructurer :

Secteurs bénéficiant d'une offre de services structurante et/ou dans un QPV. Zones industrielles déqualifiées.

>> Evolution importante des tissus



Commission de quartier Croix de Pierre-Route d'Espagne

Mon quartier demain

Environnement : Développer la nature en ville

Le Projet Urbain Toulousain
Favoriser la nature en ville à travers les espaces verts publics et privés

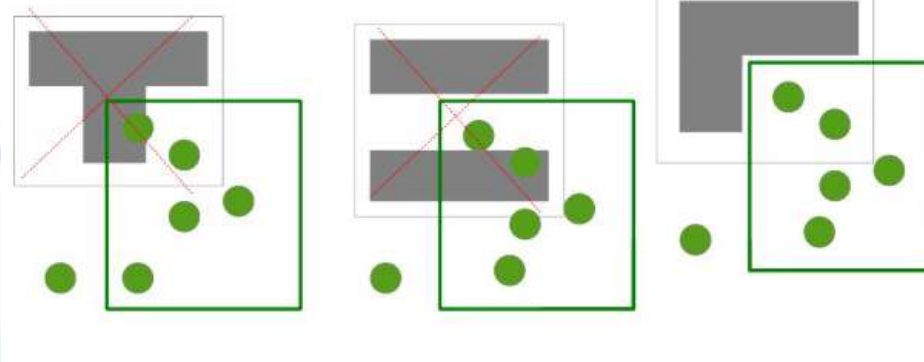


LES ÎLOTS DE
FRAÎCHEUR EN
VILLE : UN EFFET
CLIMATIQUE
MAJEUR

Rafrâichissement
urbain sur 100 m

-1°
-2°
-3°

UN
EFFET
OASIS



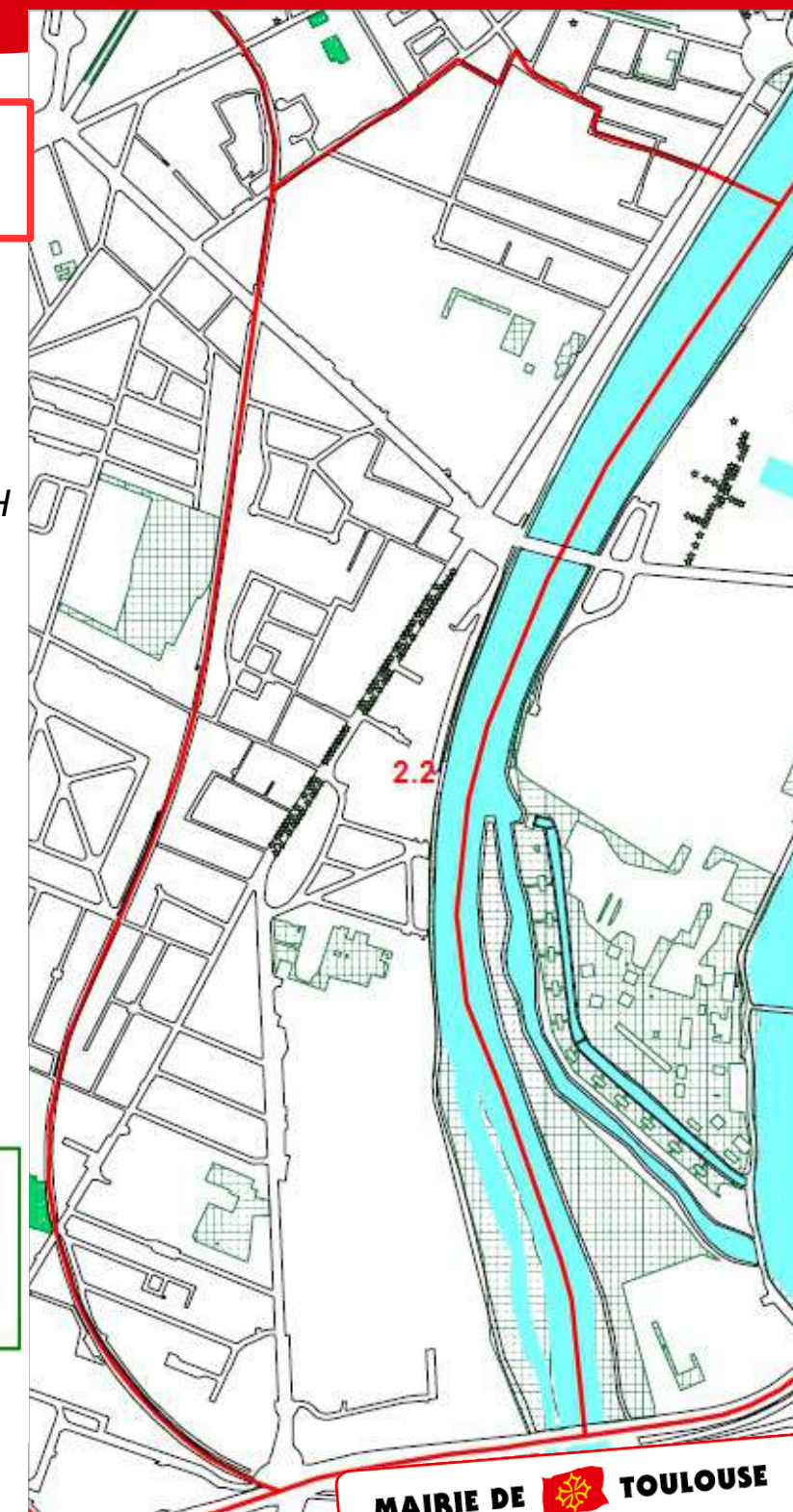
Le PLUi-H

Localisation des EBC
au PLUi-H

Quartier 2.2

9 ha d'EBC
76 EBC symbole

**Des règles d'adaptation
des formes urbaines**



MAIRIE DE  TOULOUSE
WWW.TOULOUSE.FR

Toulouse en grand !

Commission de quartier Croix de Pierre-Route d'Espagne

Mon quartier demain

Territoire à préserver

Le PLUi-H

Protéger le patrimoine bâti et les ensembles urbains

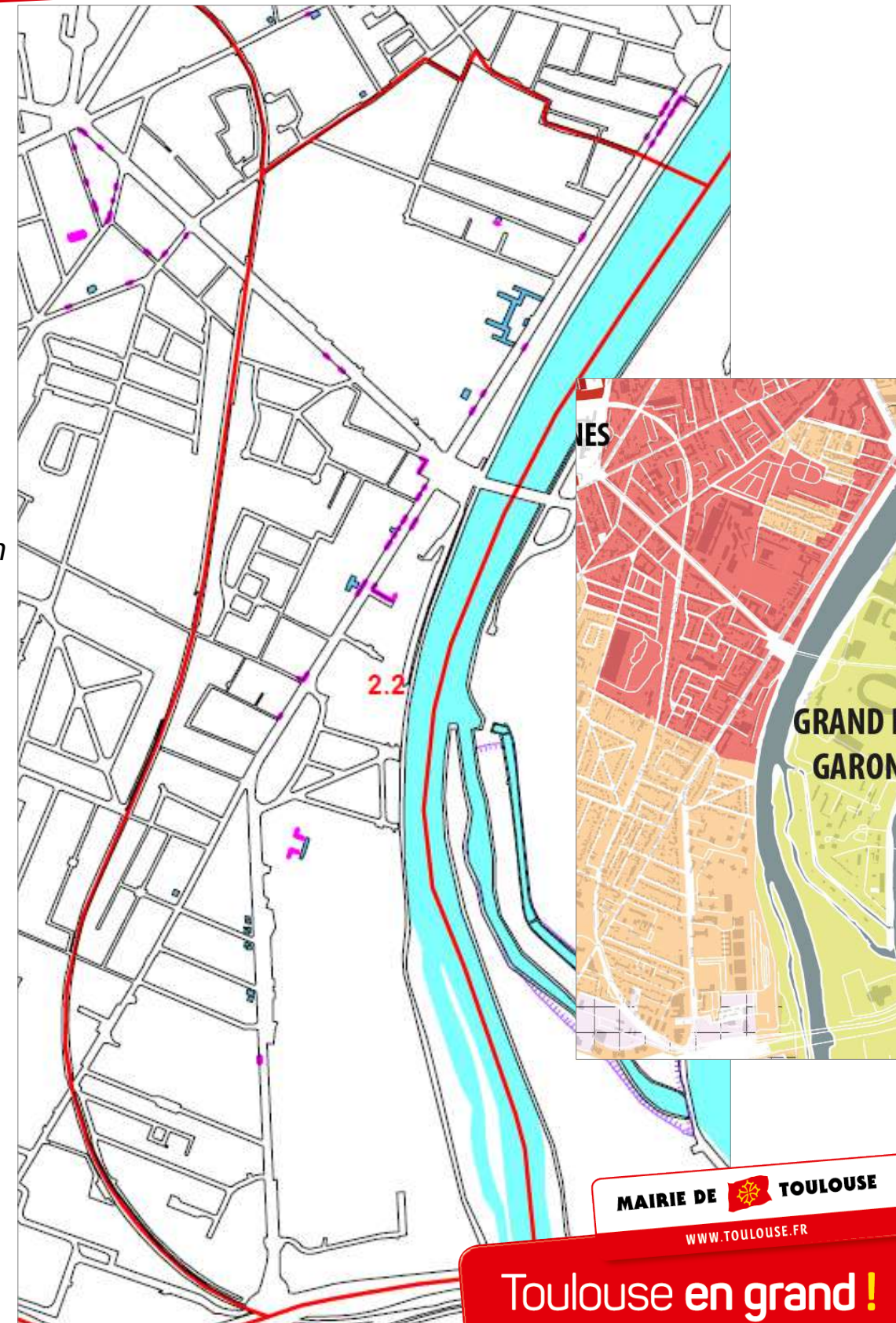


Quartier 2.2 : 44 EBP

Exemples d'édifices classés en EBP



*Localisation des EBP
au PLUi-H*



MAIRIE DE  TOULOUSE
WWW.TOULOUSE.FR

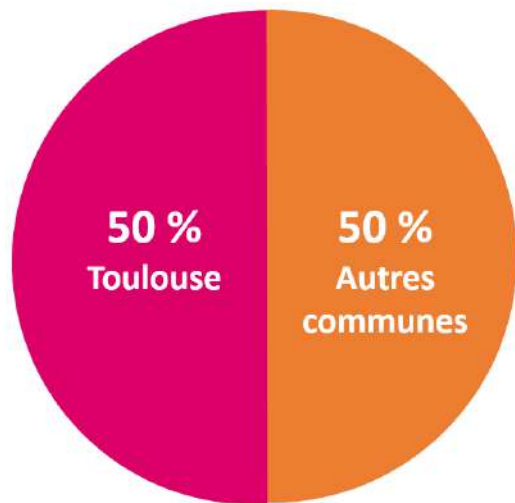
Toulouse en grand !

Commission de quartier Croix de Pierre-Route d'Espagne

Mon quartier demain

Territoire à renouveler et restructurer

Le PLUi-H



Accueillir 7000 logements par an sur la Métropole dont 3500 logements à Toulouse avec 35 % minimum de logement locatif social pour les opérations de plus de 2000m² de surface de plancher

- Accueillir 54% du développement dans les secteurs de projets où l'urbanisation est maîtrisée (ZAC) ou encadrée par la Collectivité (OAP, graphique de détail) ce qui permet d'accompagner le développement par des équipements publics et des aménagements
- Accueillir préférentiellement dans les secteurs qui présentent les conditions les plus favorables au développement urbain (niveau desserte des transports en commun, d'offre de commerces, services, équipements, espaces de nature, etc.)



Pour le quartier 2.2

Boulevard déodat de Séverac
Avenue de Muret
Rue des Arcs Saint-Cyprien
OAP OASIS

MAIRIE DE  TOULOUSE

WWW.TOULOUSE.FR

Toulouse en grand !

Commission de quartier Croix de Pierre-Route d'Espagne

Mon quartier demain

Territoire à accompagner

Le PLUi-H

Baisser la constructibilité dans le diffus

Une diminution des droits à construire en dehors des secteurs prioritaires d'accueil de la population...

*Evolutions entre le PLU et le PLUiH
à l'échelle du quartier 2.2*

- 14 %

**SURFACE DE PLANCHER
POTENTIEL À CONSTRUIRE
(M² CONSTRUCTIBLES)**

...permettant la libération d'espaces au sol
pour faire progresser la nature en ville

+ 2 %

**ESPACE DE PLEINE TERRE
SURFACE NON CONSTRUITE ET NON BITUMÉE**



Commission de quartier Croix de Pierre-Route d'Espagne

Mon quartier demain

Mise en oeuvre du PLUi-H

Une Direction de l'Urbanisme unique

Domaine des Autorisations d'Urbanisme et Service de la Planification Urbaine regroupés
Une réorganisation du processus de validation des projets

La mise en place d'un Projet Urbain Toulousain

A nourri la réflexion sur le PLUiH
Consolider et maîtriser la dynamique urbaine

L'élaboration d'une charte "qualité urbaine" métropolitaine

Questionner l'insertion et la qualité urbaine des projets en amont de leur dépôt

MAIRIE DE  TOULOUSE

WWW.TOULOUSE.FR

Toulouse en grand !

3 - Mobilité

3 . Mobilité

Point sur la mise en service des Linéo 4 et 5

Intervention de Aziz KHELIFI / Vincent CONAN,
Chargés de projet LINEO – TISSEO Ingenierie

Commission de quartier Croix de Pierre-Route d'Espagne

Mon quartier demain

LE RESEAU LINEO



Le niveau de service Linéo :

Amplitude territoriale : une accroche aux différents territoires, des connexions multiples avec le réseau structurant Métro, Tram, Téléphérique,

Amplitude horaire : une capacité à profiter des services de la ville, de 5h15 à 00h30, et 1h du matin le week-end,

Attente sereine aux points d'arrêt : 10 minutes d'attente maximum, une information fiable du prochain passage,

Temps de parcours optimisés : par des itinéraires plus directs et des aménagements spécifiques qui vont progressivement faciliter les parcours.

Confort : nouveau matériel, 100% des arrêts accessibles, information en temps réel.

En 2020 :

- 10 lignes Linéo
- 110 000 voyageurs/jour
- 100 M€ d'investissements
- 325000 habitants et 195000 emplois desservis par Linéo



Commission de quartier Croix de Pierre-Route d'Espagne

Mon quartier demain

LE RESEAU LINEO

- Créer des capacités de transport
- Favoriser l'accessibilité aux zones économiques
- Privilégier des correspondances directes au métro et tramway
- Rendre le mode bus plus rapide grâce à des aménagements spécifiques



20h / 24h 

Un service de 5h 15 à 0h 30 du lundi au vendredi, jusqu'à 1h le week-end.



1 bus toutes les 9 min

L'attente d'un bus ne peut dépasser cette durée en heures de pointe, grâce à un rythme cadencé des passages.

Régularité garantie



Grâce à un système de priorité aux feux et l'aménagement de couloirs protégés, les temps de parcours sont fiables, réguliers et garantis.



100 % accessible

Tous les arrêts des lignes de bus Linéo sont 100 % accessibles aux personnes à mobilité réduite.

+ de confort



Les voyageurs bénéficient d'une information en temps réel dans les bus et sur les quais.*



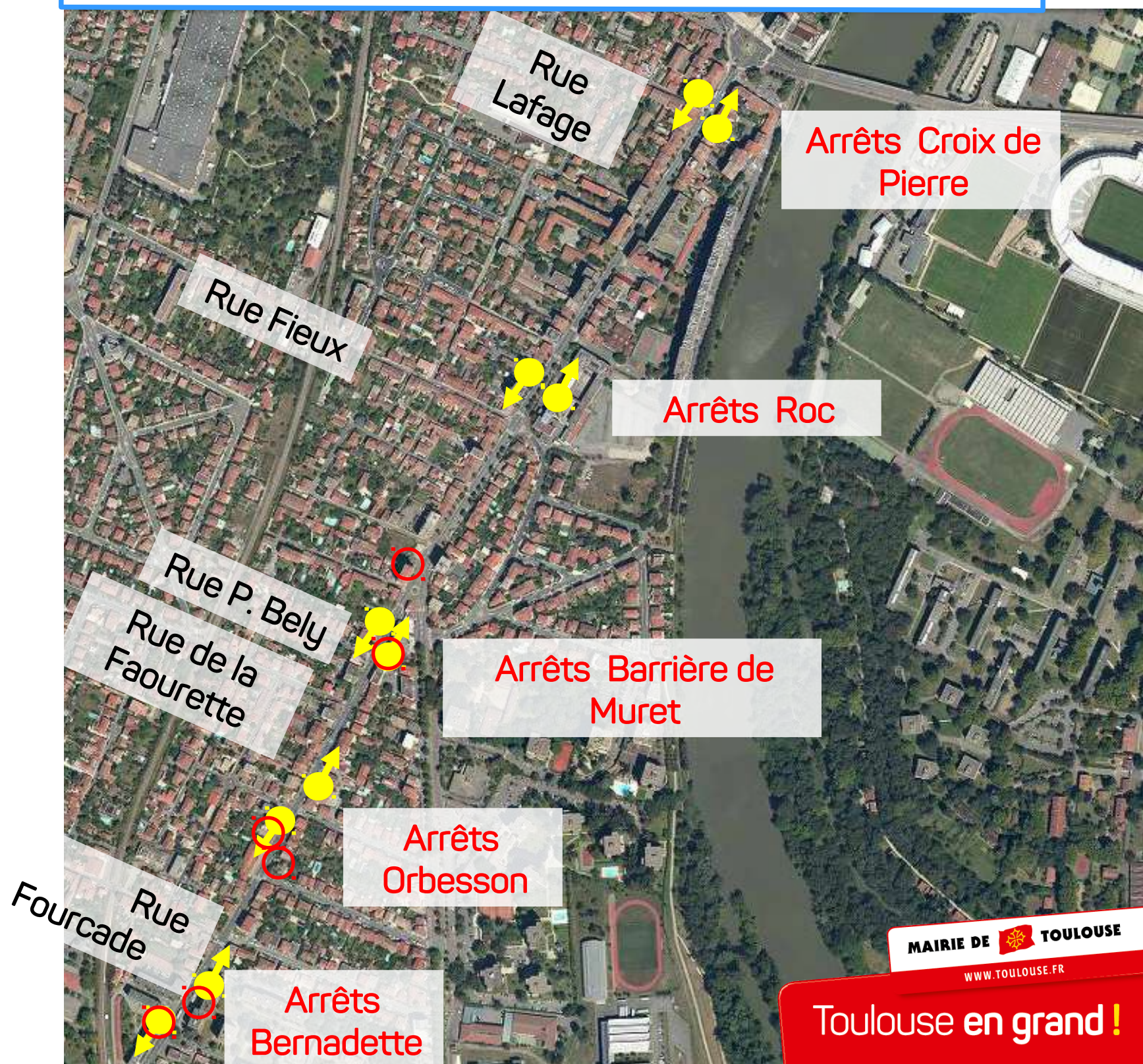
Commission de quartier Croix de Pierre-Route d'Espagne

Mon quartier demain

Linéo 4

- Les arrêts Croix de Pierre :
 - Travaux terminés
- Les arrêts Roc :
 - Travaux terminés
- Les arrêts Barrière de Muret :
 - Travaux en cours
- Les arrêts Orbesson :
 - Travaux à réaliser avant août 2019
- Les arrêts Bernadette :
 - Travaux en cours

Mise en service du LINEO 4 : **Septembre 2019**



Anciens arrêts



Nouveaux arrêts

Commission de quartier Croix de Pierre-Route d'Espagne

Mon quartier demain

Linéo 4 et 5

L'aménagement d'une nouvelle ligne de feu sur le pont de la Croix de Pierre

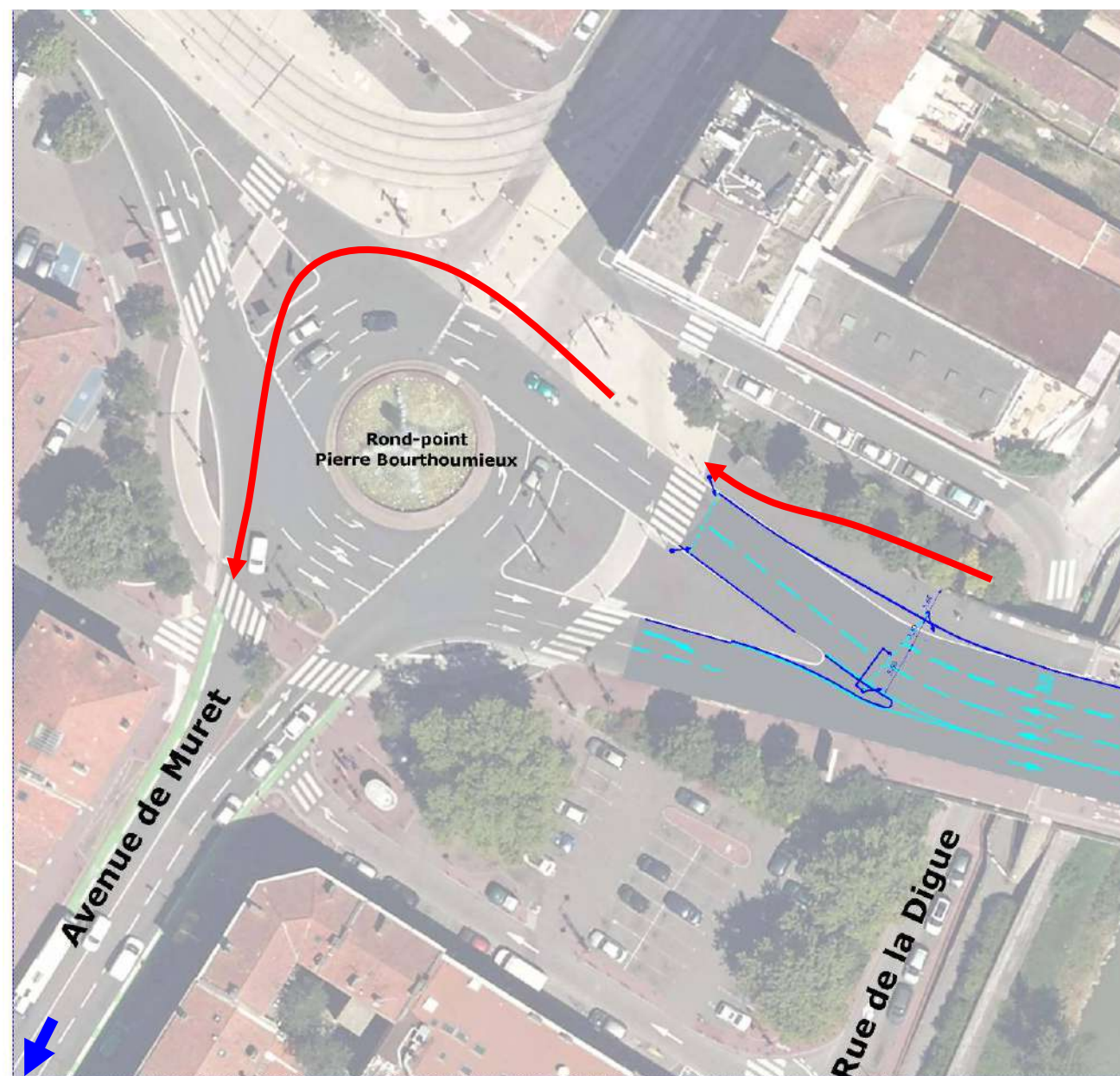
Travaux terminés

- Objectifs :

- Créer un SAS d'insertion pour le pré positionnement des bus en approche du carrefour
- Améliorer le franchissement du carrefour pour les lignes 11 – 12 (L4) – 52 (L5) et 34.
- Éviter le cisaillement entre les bus en direction de l'avenue de Muret et des mouvements de tout droit en direction du boulevard de Déodat de Séverac.

- Incidences :

- Allongement de l'îlot séparateur pour implantation des nouveaux feux tricolores
- Réduction du trottoir côté couloir bus



Vers Basso
Cambo



Commission de quartier Croix de Pierre-Route d'Espagne

Mon quartier demain

LINEO 5 : Portet sur Garonne ⇄ Toulouse Empalot

- Renforcer la desserte du secteur sud-ouest de Toulouse
- Assurer une liaison fiable et efficace en bus entre la commune de Portet et la ville de Toulouse
- Permettre le rabattement du bassin sud-ouest (Portet/Oncopole) sur le Métro B (Empalot) ou le Tram T1 et T2 (Croix de Pierre)

CONNEXIONS

L5

Un objectif de fréquentation de
5 500 voyageurs par jour



le même itinéraire
que la ligne 52



- ferroviaire à la gare de Portet,



- métro B à Empalot,



- tramway à Croix de Pierre,



- téléphérique à Oncopole*



- Linéo 4 et Linéo 9 respectivement à Croix de Pierre et Empalot.



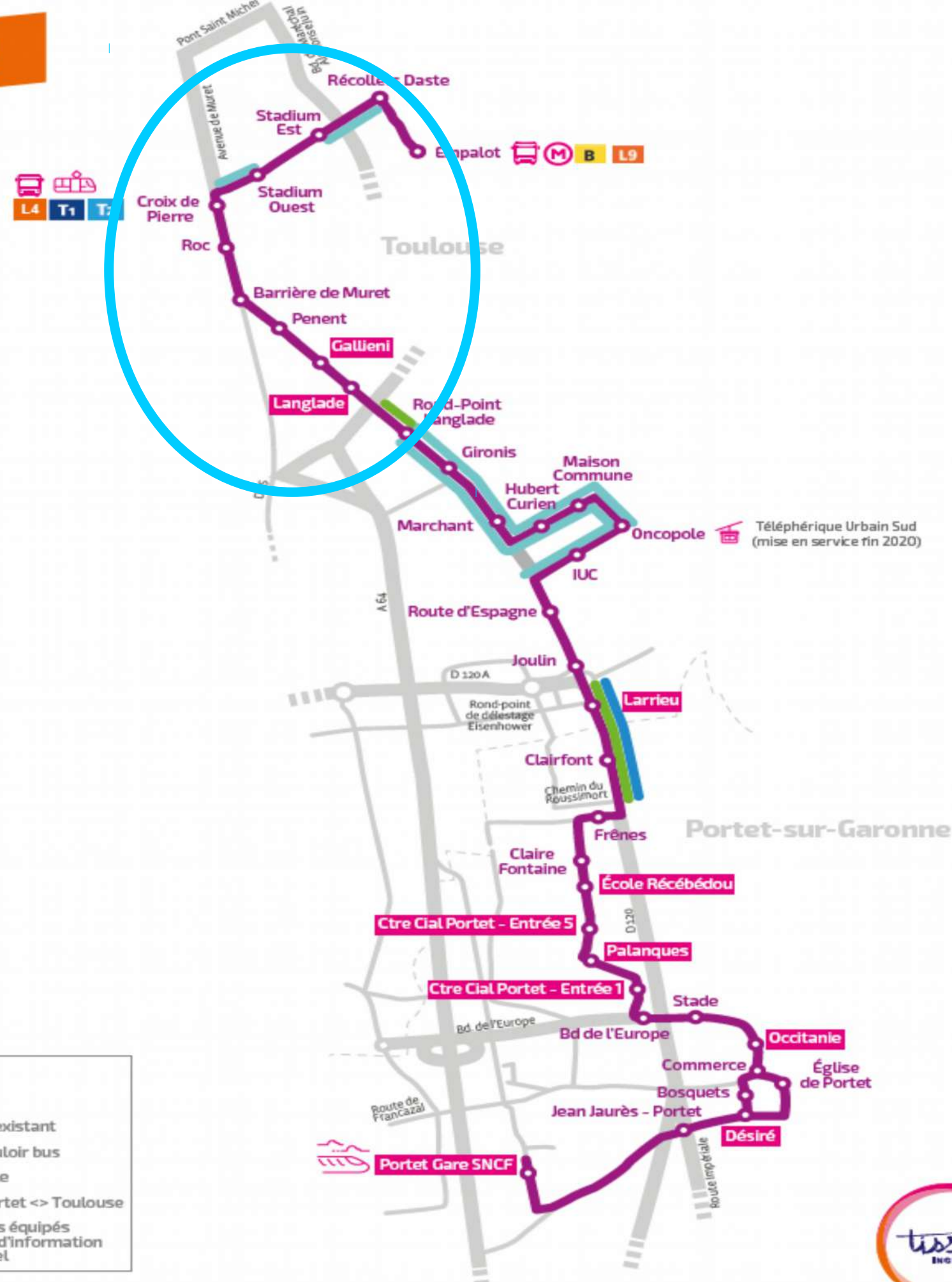
Commission de Mon quartier

Le tracé

LINEO 5 : Portet sur Garonne ⇌ Toulouse Empalot

Mise en service du LINEO 5 :
Décembre 2019

- Linéo 5
- Arrêt Linéo
- Couloir bus existant
- Nouveau couloir bus
- Piste cyclable
- Frontière Portet <> Toulouse
- Arrêts de bus équipés d'une borne d'information en temps réel



Commission de quartier Croix de Pierre-Route d'Espagne

Mon quartier demain

LINEO 5 : Portet sur Garonne

⇔ Toulouse Empalot

PRINCIPES D'AMENAGEMENT GENERAUX



- Aménagement de couloirs bus
- Couloirs bus existants



- Mise en accessibilité d'arrêts de bus
- Arrêts de bus existants



Commission de quartier Croix de Pierre-Route d'Espagne

Mon quartier demain

LINEO 5 : Portet sur Garonne ⇔ Toulouse Empalot

PRINCIPES D'AMENAGEMENT : Secteur Giratoire Langlade



-  Contournement du giratoire par la création d'une voie bus unidirectionnelle dans le sens montant
-  Liaison des cheminements doux (piétonnier et piste cyclable)



Commission de quartier Croix de Pierre-Route d'Espagne

Mon quartier demain

LINEO 5 : Portet sur Garonne ⇔ Toulouse Empalot

Aménagement de couloir BUS : secteur Giratoire Langlade



Secteur Giratoire Langlade : Travaux en cours de finition



Commission de quartier Croix de Pierre-Route d'Espagne

Mon quartier demain

LINEO 5 : Portet sur Garonne ⇔ Toulouse Empalot

Mise en accessibilité d'arrêts de bus



Station Route d'Espagne



Station Joulin



Commission de quartier Croix de Pierre-Route d'Espagne

Mon quartier demain

Mise en service du LINEO 5 : **Décembre 2019**

LINEO 5 : Portet sur Garonne ⇄ Toulouse Empalot

Planning prévisionnel



Commission de quartier Croix de Pierre-Route d'Espagne

Mon quartier demain



Information générale



Travaux ligne A XXL : interruption du métro ligne A à partir de 20h30

- Tous les lundis et mardis du 20 mai au 25 juin : interruption totale de la ligne A
- Tous les lundis et mardis du 1^{er} juillet au 13 août : interruption entre les stations Basso Cambo et les Arènes
- Le lundi 19 et mardi 20 août interruption entre les stations Jolimont et Balma-Gramont
- Tous les lundis et mardis soirs du 26 août au 15 octobre : interruption totale de la ligne A

Par manque de temps
à la Commission,
ce point n'a pu être
présenté.

4 . Présentation du Budget participatif

Intervention de **Eva ALMUDEVER**,
Chargée de secteur Rive-Gauche, Direction de l'Action Territoriale

MAIRIE DE  TOULOUSE

WWW.TOULOUSE.FR

Toulouse en grand !



POUR 16 DE SES QUARTIERS

Toulouse

EXPÉRIMENTE

*le Budget
participatif*



MAIRIE DE  TOULOUSE
WWW.TOULOUSE.FR

Toulouse en grand !

les assises
métropolitaines
de la politique de la ville

contrat
de ville
2015-2020

*En 2019,
850 000 euros,
c'est le Budget participatif
pour 16 quartiers*

1

Appel à idées jusqu'au 30 avril 2019

**Chaque habitant peut proposer
une ou plusieurs idées de projet.**

À l'aide d'un formulaire disponible
sur jeparticipe.toulouse.fr
et dans des équipements de quartier



Pour être recevables, les projets proposés doivent :

- ▶ Répondre à l'intérêt général
- ▶ Être localisés dans l'un des quartiers prioritaires de Contrat de ville (voir liste au verso)
- ▶ Être réalisables dans les deux ans
- ▶ Relever du budget d'investissement et des compétences de la collectivité

Retrouvez le règlement complet
sur jeparticipe.toulouse.fr

2

Agora des idées & étude de faisabilité juin-août



C'est un temps de rencontre.

Les habitants porteurs d'idées sont invités
à échanger avec des instances citoyennes et des services
de la collectivité ; pour enrichir et préciser certains
projets, voire fusionner plusieurs idées afin de leur
donner une autre dimension.

Lors de l'Agora, des représentants des conseils citoyens
et des bureaux de quartier sélectionnent les idées de
projet qui sont soumises à une étude de faisabilité.

Cette étude est effectuée par les services techniques et
financiers. Les propositions de projet sont analysées :
coût, durée de réalisation, légalité et faisabilité
technique.

3

Le vote des projets par les habitants du 11 septembre au 15 octobre

Chaque Toulousain peut voter pour 3 projet
de son choix :

- ▶ sur internet : jeparticipe.toulouse.fr

4

Réalisation

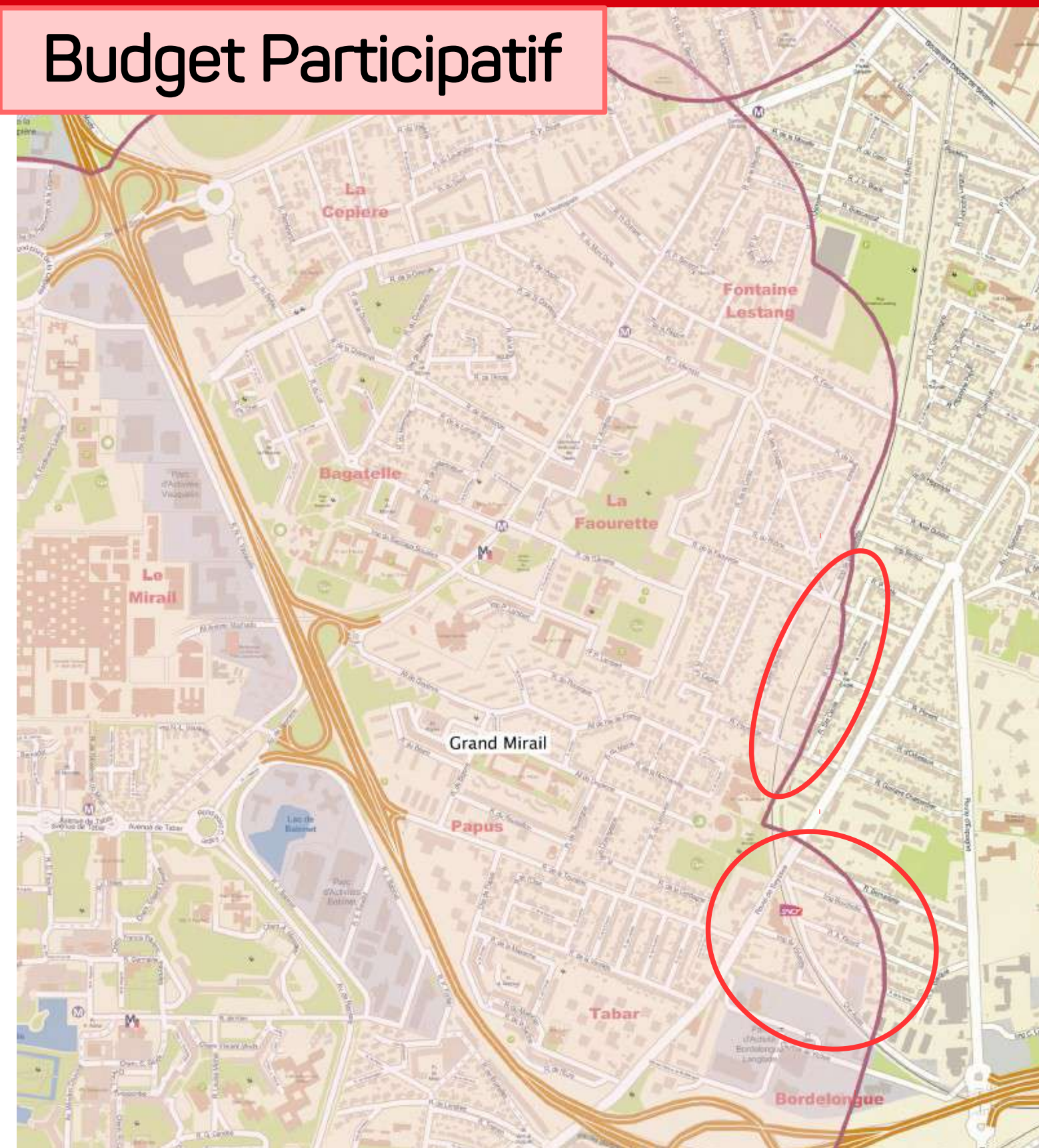
*À l'issue de ce vote, les projets lauréats seront réalisés
dans la limite d'un budget global
de 850 000 euros.*



Commission de quartier 2.2

Mon quartier demain

Budget Participatif



Périmètre des 300 m. autour du QPV Bafapatabor impactant le quartier 2.2 :
Lisières de la voie de chemin de fer entre la rue de la Faourette et la rue de la Vitalité

Commission de quartier Croix de Pierre-Route d'Espagne

Mon quartier demain

Budget Participatif

A l'issue de l'étape 1 – l'appel à projets :

Nous avons recueilli 154 idées de projet dont 104 recevables présentées lors de l'Agora des idées

Un grand merci aux associations et habitants qui ont proposé des projets pour les quartiers 2.2 et 2.3



Exemple de proposition : création d'ateliers de regonflage et réparation de vélos « Vélo-station » afin d'apprendre aux enfants et aux parents à entretenir un vélo.
→ Cette proposition a été pré-retenue hier soir lors de l'Agora des idées (en 8^e position du territoire contrat de Ville Ouest)

A suivre :

- **Été** : étude des coûts et faisabilité pour les projets retenus lors de l'Agora des idées
- **A partir du 11 septembre** : vote final des habitants pour choisir les projets réalisés en 2020

Commission de quartier Croix de Pierre-Route d'Espagne

Mon quartier demain

Budget Participatif

Hier soir, 4 juin, a eu lieu la 2e étape –
l'Agora des idées :

Les membres des différents bureaux de quartiers concernés, les porteurs de projets et les élus ont pu voter pour les projets qu'ils préféreraient parmi les 104 recevables présentés.



Projet qui a retenu le plus l'attention : la proposition de l'association du quartier Croix-de-Pierre « T EAU T O PHIL » : implanter des poubelles de tri des plastiques dans les espaces publics, dans le cadre du réseau « Waste & Hope », qui les valorise, et ainsi protéger les cours d'eau

Bravo à cette association du quartier !

Si vous aussi, vous voulez voter pour votre projet préféré
parmi les 30 retenus, n'oubliez pas de voter
à partir du 11 septembre prochain

Commission de quartier Croix de Pierre-Route d'Espagne

Mon quartier demain

Etablissement La Centrale :
Point d'information
sur les conditions d'exploitation – été 2019

Commission de Quartier Croix de Pierre-Route d'Espagne

Mon quartier demain

Calendrier des Réunions publiques à venir :

- **Tour de France :**

le Mardi 11 juin 2019 à 18h30 – Centre culturel Henri Desbals
128, rue Henri Desbals

- **Cérémonie en l'honneur des Instances de Participation :**

le Mercredi 3 juillet 2019 à 18h30 – Muséum

- **Réunion thématique – Nuisances aériennes :**

A venir

Information d'ordre général :

Rappel de l'ouverture de la période de réserve pré-électorale le **1er septembre 2019**

MAIRIE DE  TOULOUSE

WWW.TOULOUSE.FR

Toulouse en grand !

Commission de quartier 2.2

Mon quartier demain

Pour consulter
le diaporama (le
lendemain) et le
Compte-rendu
(dans le mois qui suit)
de la
Commission :
www.toulouse.fr
(onglet «vos
quartiers»)

#toulouse
MAIRIE DE TOULOUSE

Rechercher OK

En un clic La Mairie Services Vos quartiers Projet urbain

Toulouse.fr / Rive Gauche / Accueil - Secteur 2, Toulouse Rive gauche

TOULOUSE RIVE GAUCHE

- > Actu
- > Présentation
- > Equipements
- > Commissions de quartier
- > Cœurs de quartier
- > Initiatives dans le quartier
- > Démarches dans votre secteur
- > Contacts secteur
- > Inscrivez-vous pour recevoir l'actu de votre quartier !

SECTEUR 2 TOULOUSE RIVE GAUCHE

- Saint-Cyprien
- Croix de Pierre - Route d'Espagne
- Bagatelle - Papus - Tabar -
- Cartoucherie

Interactif

services adaptés à vos centres d'intérêt
Secteur 2, Toulouse Rive

L'actu des quartiers

Par secteur : Toutes les actus

Fermetures exceptionnelles des mairies de quartier et maisons de la citoyenneté
Le 15/11/2016

Retrouvez les modifications d'horaires et les fermetures exceptionnelles dans les mairies de quartier et maisons de la citoyenneté.

Journée du maire dans le quartier Sept-Deniers, Ginestous, Lalande
Le 14/11/2016

Mercredi 9 novembre 2016, Jean-Luc Moudenc, maire de Toulouse, s'est rendu dans le quartier Sept-Deniers, Ginestous, Lalande, accompagné d'Olivier Arsac, maire de quartier. Retour en images.

Commission de quartier secteur ouest

Toutes les actualités

MAIRIE DE TOULOUSE
WWW.TOULOUSE.FR

Pour recevoir l'actualité de votre quartier
et les invitations aux Commissions de quartier :

- > Fiches d'inscription à l'accueil
- > ou sur www.toulouse.fr (onglet « Vos quartiers »)

Toulouse en grand !

Commission de Quartier Croix de Pierre- Route d'Espagne

Mon quartier demain

Un problème sur l'espace public ? Le réflexe Allo Toulouse

Pourquoi appeler ?

- **Incivilités** : Stationnement gênant ou abusif, nuisances sonores, conflit de voisinage, ivresse manifeste, etc.
- **Voirie** : Réparation de chaussée et trottoir, reprise du marquage au sol, remplacement des plaques de rues, panne d'éclairage, défauts de signalisation, dommages dans les espaces verts, dégradations sur le mobilier urbain, etc.
- **Propreté** : Date et heure de collecte des ordures ménagères, entretien des rues, prise de rendez-vous pour la collecte des déchets verts, etc.

Contactez-nous
du bout des doigts

ALLO 24^H 24
TOULOUSE
DÉSORMAIS
EN APPLI

Je signale une dégradation sur l'espace public, des graffitis à effacer ou un problème de propreté...

Je prends rendez-vous pour le ramassage de mes déchets verts et encombrants

Je consulte les horaires de collecte en temps réel

Je découvre les adresses utiles

À TÉLÉCHARGER SUR
App Store Google play

ÉGALEMENT AU TÉLÉPHONE
05 61 222 222

Mairie de Toulouse
www.toulouse.fr

Mairie de Toulouse
www.toulouse.fr

Toulouse en grand !