

Nos
quartiers
avancent

QPV

2020

Les

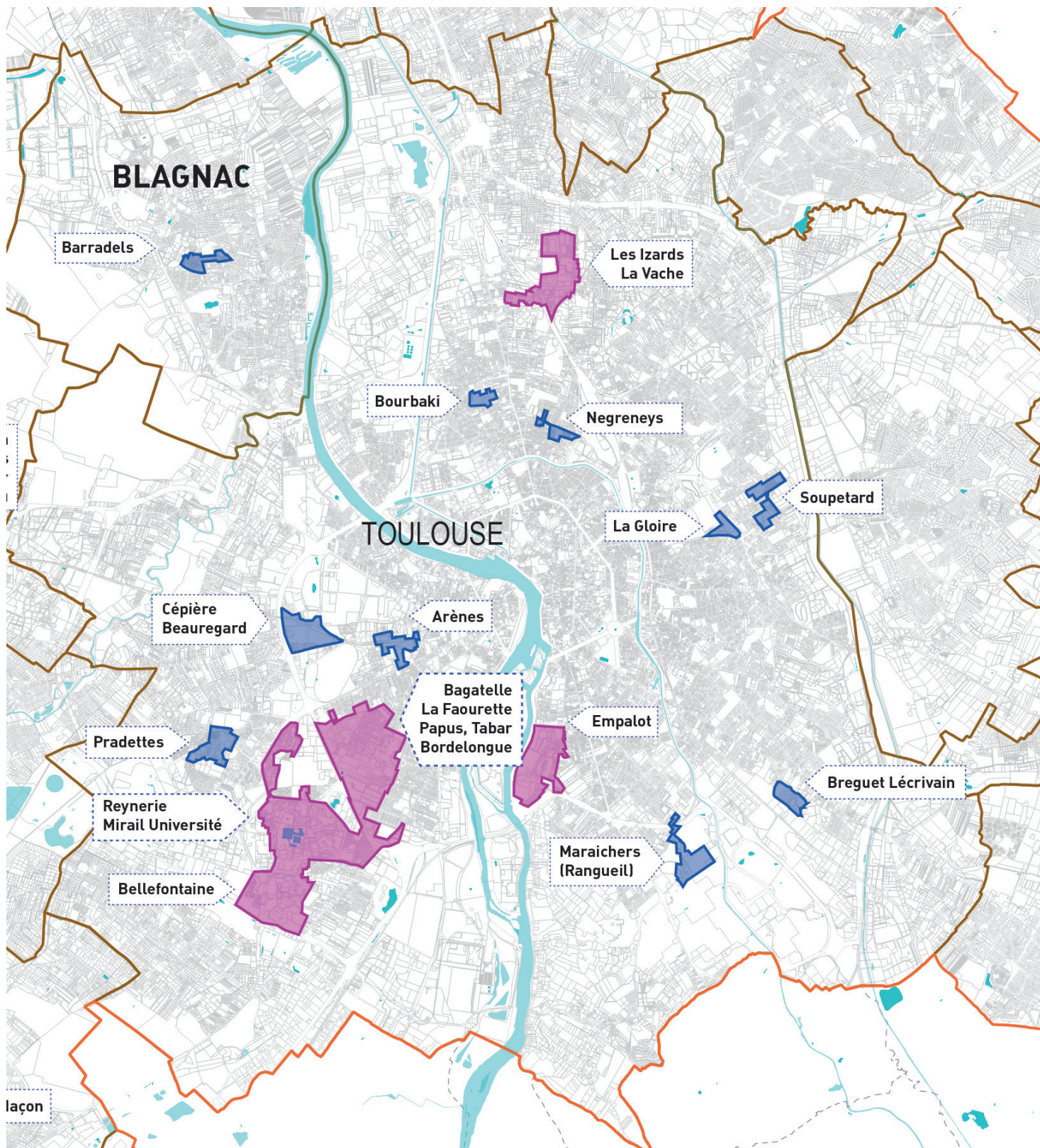
indicateurs des

quartiers

politique de la ville

toulouse
métropole

en grand !



Portrait de Territoire

Quartiers de la Politique de la ville

Les territoires...

Description du territoire

	Superficie en ha	Densité de population (hab/ha)	Taux de couverture bâtie (en%)	Taux de couverture végétale (en %)
Arenes	13,2	162	17,4%	2,7%
Bourbaki	5,8	202	21,6%	14,6%
Cépière/Beauregard	25,0	62	11,7%	15,1%
Empalot	47,3	116	14,4%	20,4%
Grand Mirail	295,3	107	14,5%	16,8%
La Gloire	6,5	178	20,1%	13,0%
Les Izards/La Vache	46,4	59	16,2%	15,8%
Negreneys	6,0	170	23,2%	11,2%
Les Pradettes	17,6	111	18,9%	8,2%
(Rangueil) Les Maraichers	18,8	176	11,6%	8,5%
(St Exupéry) Breguet-Lécrivain	9,6	134	12,8%	9,8%
Soupetard	13,7	148	18,6%	13,1%
Toulouse	11804,9	40	15,0%	15,0%
Barradels	9,1	177	19,3%	11,6%
Blagnac	1721,2	14	9,8%	10,8%
Val d'Aran-Poitou-Bel Air	26,1	115	16,3%	13,8%
En Jacca	12,1	97	13,5%	19,8%
Colomiers	2103,4	18	12,4%	13,3%
Vivier Maçon	6,9	153	13,5%	5,2%
Cugnaux	1303,6	13	8,2%	9,8%
Toulouse Métropole	46117	16	8,3%	14,9%

Source : IGN, BD Topo 2016

Portrait de Territoire

Quartiers de la Politique de la ville

...Les territoires

Offre commerciale et de transport

	Création d'établissements	Nombre de stations de vélo	Nombre d'arrêts de bus	Nombre de stations de métro
Arenes	20	2	2	1
Bourbaki	4	0	0	0
Cépière/Beauregard	13	0	2	1
Empalot	47	3	6	1
Grand Mirail	239	6	29	4
La Gloire	5	0	1	0
Les Izards/La Vache	34	3	6	1
Negreneys	6	0	1	0
Les Pradettes	16	1	2	0
(Rangueil) Les Maraichers	6	3	3	1
(St Exupéry) Breguet- Lécrivain	4	0	2	0
Soupetard	13	0	2	0
Toulouse	ND*	282	713	36
Barradels	5	ND*	0	0
Blagnac	ND*	ND*	39	0
Val d'Aran-Poitou-Bel Air	16	ND*	5	0
En Jacca	8	ND*	3	0
Colomiers	ND*	ND*	71	0
Vivier Maçon	1	ND*	0	0
Cugnaux	ND*	ND*	26	0
Toulouse Métropole	ND*	ND*	2 073	38

Source : Insee, Tissu économique pour les quartiers 2015 - Tisseo, données 2017

ND* : Non disponible

Portrait de Territoire

Quartiers de la Politique de la ville

Démographie...

Démographie (en nombre d'habitants, de naissances et de décès)



Naissances et décès sont comptabilisés au lieu de résidence pour l'année 2017.

	Population	Naissances	Décès
Arenes	2 127	19	Données métier
Bourbaki	1 169	19	
Cépière/Beauregard	1 549	15	
Empalot	5 502	102	
Grand Mirail	31 691	615	
La Gloire	1 162	21	
Les Izards/La Vache	2 747	69	
Negreneys	1 014	19	
Les Pradettes	1 962	48	
(Rangueil) Les Maraichers	3 311	10	
(St Exupéry) Breguet-Lécrivain	1 288	23	
Soupetard	2 021	38	
Toulouse	475 438	6 504	Données métier
Barradels	1 613		
Blagnac	24 288		
Val d'Aran-Poitou-Bel Air	3 011		
En Jacca	1 168		
Colomiers	38 716		
Vivier Maçon	1 059		
Cugnaux	17 771		
Toulouse Métropole	762 956		

Source : Insee, Fiche Démographie pour les quartiers 2013 - RP 2016 pour les communes et Toulouse Métropole - Ville de Toulouse, Etat Civil 2018

Portrait de Territoire Quartiers de la Politique de la ville

...Démographie...

Structure de la population allocataire (moins de 24 ans)



Allocataires : individus dont une personne au moins de la famille perçoit une allocation.

	0-2 ans	Part des 0-2 ans	3-5 ans	Part des 3-5 ans	6-10 ans	Part des 6-10 ans	11-17 ans	Part des 11-17 ans	18-24 ans	Part des 18-24 ans
Arenes	51	4%	45	3%	81	6%	136	10%	32	2%
Bourbaki	55	6%	55	6%	98	11%	144	16%	53	6%
Cépière/Beauregard	57	6%	61	6%	114	12%	113	12%	33	3%
Empalot	279	6%	219	5%	335	8%	416	10%	157	4%
Grand Mirail	1 966	7%	1 948	7%	3 007	11%	3 353	12%	1 158	4%
La Gloire	58	7%	73	9%	77	9%	111	13%	30	4%
Les Izards/La Vache	146	7%	117	5%	201	9%	252	11%	91	4%
Negreneys	54	7%	32	4%	43	5%	62	8%	15	2%
Les Pradettes	131	8%	100	6%	114	7%	119	7%	34	2%
(Rangueil) Les Maraichers	ND*	ND*	ND*	ND*	ND*	ND*	ND*	ND*	ND*	ND*
(St Exupéry) Breguet-Lécrivain	57	6%	70	7%	99	10%	135	14%	45	5%
Soupetard	122	7%	135	8%	185	11%	230	14%	65	4%
Toulouse	16 400	6%	14 013	5%	21 550	8%	24 384	9%	6 756	2%
Barradels	76	6%	73	6%	147	13%	181	15%	60	5%
Blagnac	852	7%	840	7%	1 390	12%	1 522	13%	379	3%
Val d'Aran-Poitou-Bel Air	106	6%	139	7%	219	12%	284	15%	89	5%
En Jacca	62	7%	66	8%	99	11%	100	11%	30	3%
Colomiers	1 373	7%	1 447	7%	2 381	12%	2 725	14%	642	3%
Vivier Maçon	58	8%	55	7%	94	12%	106	14%	20	3%
Cugnaux	692	8%	645	7%	1 158	13%	1 323	15%	277	3%
Toulouse Métropole	26 158	6%	23 699	6%	38 884	9%	45 048	11%	11 251	3%

Source : CAF - base allocataires des quartiers 2017

ND* : Non disponible

Portrait de Territoire

Quartiers de la Politique de la ville

...Démographie

Structure de la population totale (plus de 25 ans)

	Part des 25-59 ans	Part des 60-74 ans	Part des plus de 75 ans
Arenes	41%	11%	ND*
Bourbaki	41%	ND*	ND*
Cépière/Beauregard	ND*	ND*	ND*
Empalot	44%	11%	6%
Grand Mirail	43%	12%	7%
La Gloire	44%	12%	ND*
Les Izards/La Vache	46%	14%	7%
Negreneys	54%	ND*	ND*
Les Pradettes	51%	7%	ND*
(Rangueil) Les Maraichers	29%	5%	2%
(St Exupéry) Breguet-Lécrivain	48%	ND*	ND*
Soupetard	47%	11%	7%
Toulouse	ND*	ND*	ND*
Barradels	44%	11%	5%
Blagnac	ND*	ND*	ND*
Val d'Aran-Poitou-Bel Air	44%	12%	8%
En Jacca	43%	10%	5%
Colomiers	ND*	ND*	ND*
Vivier Maçon	44%	12%	7%
Cugnaux	ND*	ND*	ND*
Toulouse Métropole	ND*	ND*	ND*

Source : Insee, Estimation démographique 2015 (QPV)

ND* : Non disponible pour ces tranches d'âge

Portrait de Territoire

Quartiers de la Politique de la ville

Scolarisation des 16-24 ans

Taux de scolarisation des 16-24ans

	Part des 16-24 ans scolarisés
Arenes	80%
Bourbaki	ND*
Cépière/Beauregard	ND*
Empalot	67%
Grand Mirail	59%
La Gloire	52%
Les Izards/La Vache	57%
Negreneys	ND*
Les Pradettes	58%
(Rangueil) Les Maraichers	91%
(St Exupéry) Breguet-Lécrivain	ND*
Soupetard	58%
Toulouse	77%
Barradels	66%
Blagnac	67%
Val d'Aran-Poitou-Bel Air	60%
En Jacca	ND*
Colomiers	61%
Vivier Maçon	ND*
Cugnaux	67%
Toulouse Métropole	75%

Source : Estimation démographique 2015 (QPV) – Insee Recensement de la population 2016 (communes)

ND* : Non disponible pour cette tranche d'âge

Portrait de Territoire

Quartiers de la Politique de la ville

Ménages

Composition des ménages

	Part des ménages d'une personne	Part des familles monoparentales
Arenes	48%	6%
Bourbaki	18%	10%
Cépière/Beauregard	28%	9%
Empalot	34%	7%
Grand Mirail	20%	7%
La Gloire	22%	11%
Les Izards/La Vache	28%	8%
Negreneys	44%	7%
Les Pradettes	37%	8%
(Rangueil) Les Maraichers	ND*	ND*
(St Exupéry) Breguet-Lécrivain	21%	13%
Soupetard	19%	11%
Toulouse	37%	6%
Barradels	19%	12%
Blagnac	19%	7%
Val d'Aran-Poitou-Bel Air	18%	11%
En Jacca	23%	11%
Colomiers	16%	8%
Vivier Maçon	17%	9%
Cugnaux	13%	7%
Toulouse Métropole	29%	6%

Source : CAF - base allocataires des quartiers 2017

Portrait de Territoire

Quartiers de la Politique de la ville

Habitat...

Logements selon leur catégorie et type

	Taux d'occupation des résidences principales	Part des logements vacants	Nombre de logements sociaux
Arenes	1,9	6%	401
Bourbaki	2,7	ND*	500
Cépière/Beauregard	2,5	ND*	425
Empalot	2,1	8%	2 387
Grand Mirail	2,5	9%	8 832
La Gloire	2,3	ND*	340
Les Izards/La Vache	2,1	7%	956
Negreneys	1,6	ND*	508
Les Pradettes	1,9	8%	472
(Rangueil) Les Maraichers	1,6	10%	582
(St Exupéry) Breguet- Lécrivain	2,2	ND*	554
Soupetard	2,1	ND*	528
Toulouse	2,6	8%	52 568
Barradels	2,3	ND*	
Blagnac	2,6	3%	
Val d'Aran-Poitou-Bel Air	2,3	ND*	
En Jacca	2,7	ND*	
Colomiers	2,2	2%	
Vivier Maçon	2,4	6%	
Cugnaux	2,5	6%	
Toulouse Métropole	2,0	7%	

Source : Insee, Estimation démographique 2015 (QPV) et Recensement de la population 2016 (Commune et TM)
 Source : Logements sociaux (Solidarité et Renouvellement Urbain) 2016 pour les quartiers et Toulouse
 ND* : Non disponible

Portrait de Territoire

Quartiers de la Politique de la ville

...Habitat

Logements selon leur taille

	Part des logements 1 à 2 pièces	Part des logements 5 pièces et plus
Arenes	ND*	ND*
Bourbaki	ND*	ND*
Cépière/Beauregard	ND*	ND*
Empalot	34%	11%
Grand Mirail	24%	17%
La Gloire	ND*	13%
Les Izards/La Vache	36%	14%
Negreneys	ND*	ND*
Les Pradettes	62%	ND*
(Rangueil) Les Maraichers	77%	4%
(St Exupéry) Breguet-Lécrivain	ND*	ND*
Soupetard	18%	ND*
Toulouse	41%	14%
Barradels	12%	14%
Blagnac	23%	25%
Val d'Aran-Poitou-Bel Air	ND*	11%
En Jacca	6%	11%
Colomiers	16%	26%
Vivier Maçon	ND*	22%
Cugnaux	15%	34%
Toulouse Métropole	32%	22%

Source : Estimation démographique 2015 (QPV) et Recensement de la population 2016 (Commune et TM)

ND* : Non disponible dans les fichiers sources

Portrait de Territoire Quartiers de la Politique de la ville

Marché du logement

Marché du logement

	Nombre de logements	Nombre de logements en cours de construction	Nombre de logements délivrés	Nombre de DIA	Nombre de transactions immobilières	Prix de vente moyen au m ² des appartements anciens (€/m ²)
Arenes	1 420	0	0	0	43	1 435
Bourbaki	524	0	52	0	6	NC*
Cépière/Beauregard	658	0	181	0	5	NC*
Empalot	2 962	580	12	0	72	2 007
Grand Mirail	14 330	83	1031	1	206	1 059
La Gloire	580	0	503	6	9	1 072
Les Izards/La Vache	1 469	46	0	7	29	1 482
Negreneys	672	77	662	8	6	NC*
Les Pradettes	1 034	0	0	8	12	1 808
(Rangueil) Les Ma-raichers	918	0	0	12	19	2 458
(St Exupéry) Bre-guet-Lécrivain	669	114	184	16	6	NC*
Soupetard	1 128	49	271	89	15	1 366
Toulouse	293 835	12 347	6 176	3 665	8 394	2 631
Barradels	ND : Données métier				4	NC*
Blagnac					233	2 394
Val d'Aran-Poitou-Bel Air					36	1351
En Jacca					0	NC*
Colomiers					301	1 976
Vivier Maçon					5	NC*
Cugnaux					177	2 047
Toulouse Métropole					10 290	2 554

Source : Ville de Toulouse / Répertoire Immobilier Localisé, 2018 – Service Droit des sol, 2018 – Valeurs Foncières 2018 – Perval 2018

NC* : Non communiqué, moins de 5 ventes enregistrées dans le fichier PERVAL

Portrait de Territoire

Quartiers de la Politique de la ville

Emploi...

Population active en emploi de 15 à 64 ans

	Part des actifs ayant un emploi	Part des emplois précaires
Arenes	53%	29%
Bourbaki	37%	ND*
Cépière/Beauregard	ND*	ND*
Empalot	43%	28%
Grand Mirail	39%	24%
La Gloire	54%	22%
Les Izards/La Vache	49%	24%
Negreneys	59%	ND*
Les Pradettes	46%	30%
(Rangueil) Les Maraichers	30%	40%
(St Exupéry) Breguet-Lécrivain	61%	19%
Soupetard	56%	17%
Toulouse	82%	ND*
Barradels	50%	19%
Blagnac	88%	ND*
Val d'Aran-Poitou-Bel Air	54%	17%
En Jacca	47%	20%
Colomiers	86%	ND*
Vivier Maçon	58%	21%
Cugnaux	87%	ND*
Toulouse Métropole	85%	ND*

Source : INSEE, Insee, Estimation démographique 2015 (QPV) / Recensement de la population 2016 (Commune et TM)

ND* : Non Disponible

Portrait de Territoire Quartiers de la Politique de la ville

...Emploi

Demandeurs d'emploi inscrits à Pôle Emploi

	Nombre de demandeurs d'emploi	Part des moins de 26 ans	Part des plus de 50 ans	Part des 1 ^{er} inscrits	Part des bénéficiaires du RSA
Arenes	315	21%	19%	7%	23%
Bourbaki	213	16%	28%	8%	26%
Cépière/Beauregard	257	19%	25%	5%	23%
Empalot	1 310	13%	26%	6%	26%
Grand Mirail	6 963	14%	25%	8%	27%
La Gloire	231	10%	20%	10%	26%
Les Izards/La Vache	649	16%	21%	6%	28%
Negreneys	305	13%	22%	5%	25%
Les Pradettes	502	13%	21%	10%	36%
(Rangueil) Les Maraichers	202	14%	18%	8%	26%
(St Exupéry) Breguet- Lécrivain	265	14%	20%	8%	23%
Soupetard	456	10%	22%	7%	31%
Toulouse	65 760	16%	19%	6%	20%
Barradels	284	16%	24%	7%	25%
Blagnac	2 639	16%	22%	5%	13%
Val d'Aran-Poitou-Bel Air	387	14%	26%	8%	27%
En Jacca	198	15%	26%	6%	24%
Colomiers	3 860	16%	23%	5%	16%
Vivier Maçon	189	13%	23%	3%	25%
Cugnaux	1 958	16%	21%	5%	14%
Toulouse Métropole	93 216	16%	20%	6%	18%

Source : Pôle Emploi 2018

Portrait de Territoire Quartiers de la Politique de la ville

Niveau de revenus...

Revenu médian

	Revenu médian (euros)
Arenes	15 344
Bourbaki	13 058
Cépière/Beauregard	13 383
Empalot	13 055
Grand Mirail	12 512
La Gloire	13 408
Les Izards/La Vache	13 386
Negreneys	12 786
Les Pradettes	13 182
(Rangueil) Les Maraichers	13 674
(St Exupéry) Breguet-Lécrivain	14 265
Soupetard	13 707
Toulouse	20 289
Barradels	13 281
Blagnac	23 403
Val d'Aran-Poitou-Bel Air	14 616
En Jacca	13 303
Colomiers	21 751
Vivier Maçon	13 403
Cugnaux	22 428
Toulouse Métropole	21 911



Le revenu comprend les revenus d'activité, les pensions, retraites, revenus sociaux imposables (hors RSA).

Exemple :

Dans le quartier Arenes, les revenus des ménages sont repartis en deux groupes équivalents autour de 15 344 euros/an en 2015.

Source : Insee-DGFIP-Cnaf-Cnav-CCMSA, Fichier localisé social et fiscal (FiLoSoFi), 2015

Portrait de Territoire

Quartiers de la Politique de la ville

...Niveau de revenus

Part des allocations dans les revenus

	Nombre d'allocataires	Part des allocataires percevant l'allocation logement	Part des allocataires percevant le RSA	Part des allocataires dont le revenu est constitué à 100% de prestations sociales
Arenes	850	83%	12%	16%
Bourbaki	373	79%	22%	21%
Cépière/Beauregard	470	77%	25%	29%
Empalot	2 372	80%	23%	25%
Grand Mirail	11 351	76%	27%	27%
La Gloire	388	76%	25%	24%
Les Izards/La Vache	1 088	77%	25%	26%
Negreneys	517	83%	23%	26%
Les Pradettes	938	84%	27%	30%
(Rangueil) Les Maraichers	ND*	ND*	ND*	ND*
(St Exupéry) Breguet-Lécrivain	455	79%	20%	17%
Soupetard	718	73%	24%	21%
Toulouse	151 750	72%	13,6%	16,3%
Barradels	501	82%	23%	22%
Blagnac	5 133	56%	11%	14%
Val d'Aran-Poitou-Bel Air	784	77%	23%	23%
En Jacca	408	77%	24%	23%
Colomiers	7 841	54%	14%	15%
Vivier Maçon	307	75%	19%	13%
Cugnaux	3 346	45%	13%	13%
Toulouse Métropole	203 700	65%	13%	15%

Source : Caisse Nationale d'Allocations Familiales, 2017

ND* : Non Disponible

Portrait de Territoire

Quartiers de la Politique de la ville

Fragilité des ménages...

Taux de pauvreté

	Part des ménages sous le seuil de pauvreté
Arenes	31,7%
Bourbaki	43,3%
Cépière/Beauregard	41,6%
Empalot	42,9%
Grand Mirail	48,5%
La Gloire	36,0%
Les Izards/La Vache	41,3%
Negreneys	45,7%
Les Pradettes	43,9%
(Rangueil) Les Maraichers	37,9%
(St Exupéry) Breguet-Lécrivain	35,8%
Soupetard	40,1%
Toulouse	19,4%
Barradels	41,7%
Blagnac	11,5%
Val d'Aran-Poitou-Bel Air	34,7%
En Jacca	41,5%
Colomiers	14,0%
Vivier Maçon	39,7%
Cugnaux	11,8%
Toulouse Métropole	15,2%



Le taux de pauvreté correspond à la part de population dont le niveau de vie est inférieur à 60% du revenu médian.

Exemple :

Dans le quartier Arenes, 31,7% de la population vit avec moins de 60% du revenu médian, soit 1 000 euros/mois en 2014.

Source : Insee-DGFIP-Cnaf-Cnav-CCMSA, Fichier localisé social et fiscal (FiLoSoFi), 2015

Portrait de Territoire Quartiers de la Politique de la ville

...Fragilité des ménages

Couverture CMUc

	Part des bénéficiaires CMUC	Part des bénéficiaires CMUC de moins de 18 ans
Arenes	22%	42%
Bourbaki	32%	46%
Cépière/Beauregard	32%	42%
Empalot	31%	38%
Grand Mirail	35%	45%
La Gloire	29%	47%
Les Izards/La Vache	30%	39%
Negreneys	31%	30%
Les Pradettes	36%	35%
(Rangueil) Les Maraichers	ND*	ND*
(St Exupéry) Breguet-Lécrivain	25%	43%
Soupetard	36%	48%
Toulouse	14%	38%
Barradels	30%	46%
Blagnac	8%	41%
Val d'Aran-Poitou-Bel Air	28%	46%
En Jacca	31%	49%
Colomiers	11%	44%
Vivier Maçon	26%	48%
Cugnaux	8%	44%
Toulouse Métropole	11%	39%



La CMUc, Couverture Maladie Universelle complémentaire, facilite l'accès aux soins en proposant aux personnes aux faibles ressources, et résidant en France de façon stable et régulière, une couverture maladie complémentaire gratuite.

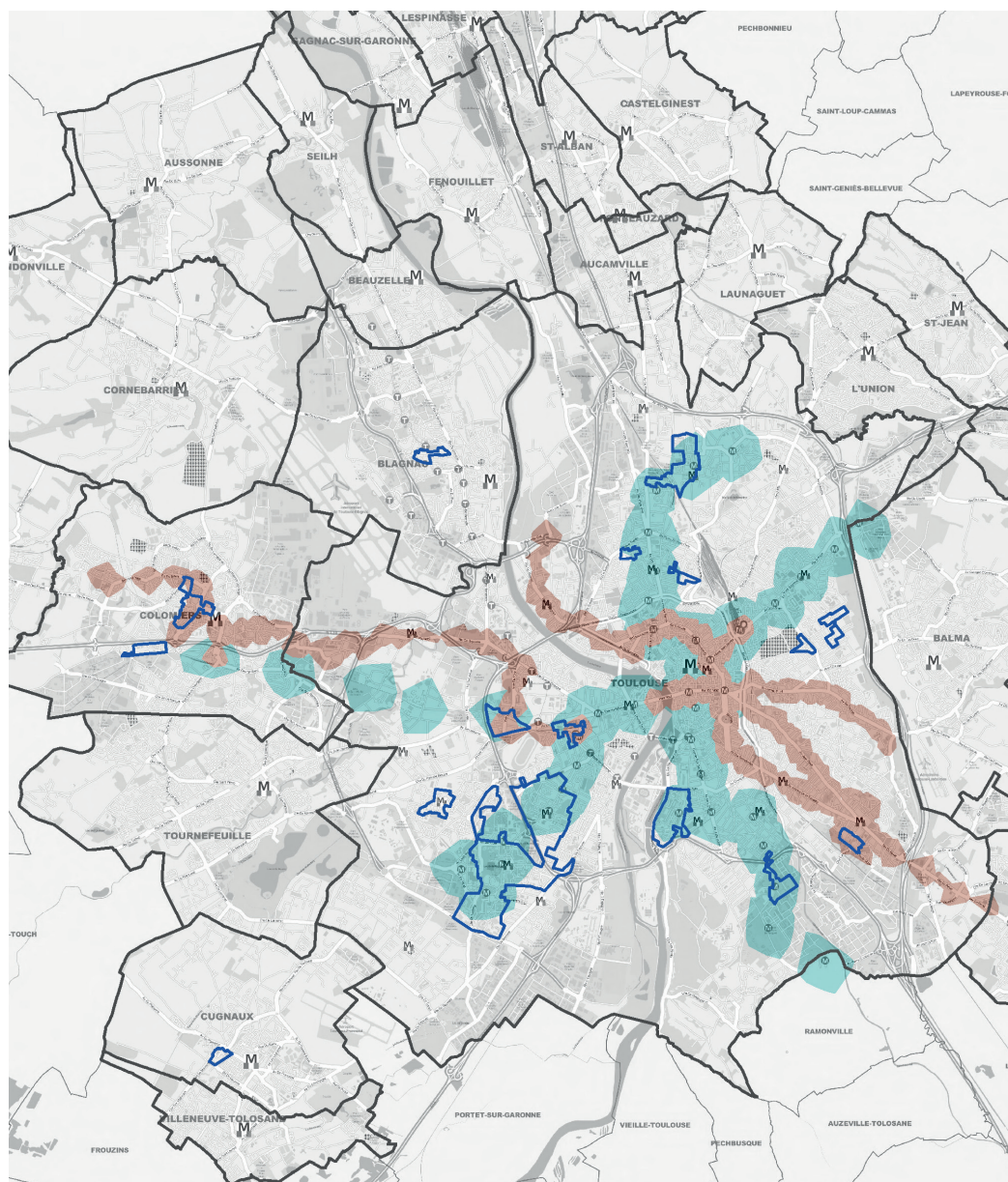
Source : Caisse Nationale d'Allocations Familiales, 2018

Portrait de Territoire

Quartiers de la Politique de la ville

Desserte des quartiers

Zone de couverture piétonne autour des stations de bus Linéo et métro



Source : Ville de Toulouse, service Observation du territoire et des populations

- Zones à 5 min à pied d'une station de bus Linéo
- Zones à 10 min à pied d'une station de métro
- Quartier Politique de la Ville

Les
indicateurs des
quartiers
politiques de la ville

toulouse
métropole

en grand !