

AVENUE DES MINIMES
PROJET «COEURS DE QUARTIERS»

LE PLAN DE REFERENCE



DOCUMENT FINAL DU 06 SEPTEMBRE 2017

Retour sur la concertation habitante

Partie 1 - Rappels des enjeux

- 1.1 - Rappels des éléments importants du diagnostic
- 1.2 - Carte synthétique des enjeux

Partie 2 - Le plan général

Partie 3 - Les zooms Coeurs de Quartier

- 3.1 - Partie Sud de l'avenue des Minimes
- 3.2 - Cœur de quartier «Eglise des Minimes / Avenue Estèbes»
- 3.3 - Cœur de quartier «Place du marché aux cochons»

Partie 4 - Les petits lieux

Partie 5 - Le programme d'actions

De l'enquête de terrain à la concertation sur le projet : La prise en compte des usages et des attentes



Enquête de terrain : observations des pratiques et interviews d'usagers et d'habitants



Entretiens avec différents acteurs du quartier (commerçants, équipements, associations, comité de quartier, police...)



Intégration des demandes transmises au service de Démocratie locale

De l'enquête de terrain à la concertation sur le projet : La prise en compte des usages et des attentes



Diagnostic en marchant sur l'avenue des Minimes



Atelier ouvert sur les usages de la Place du Marché aux cochons



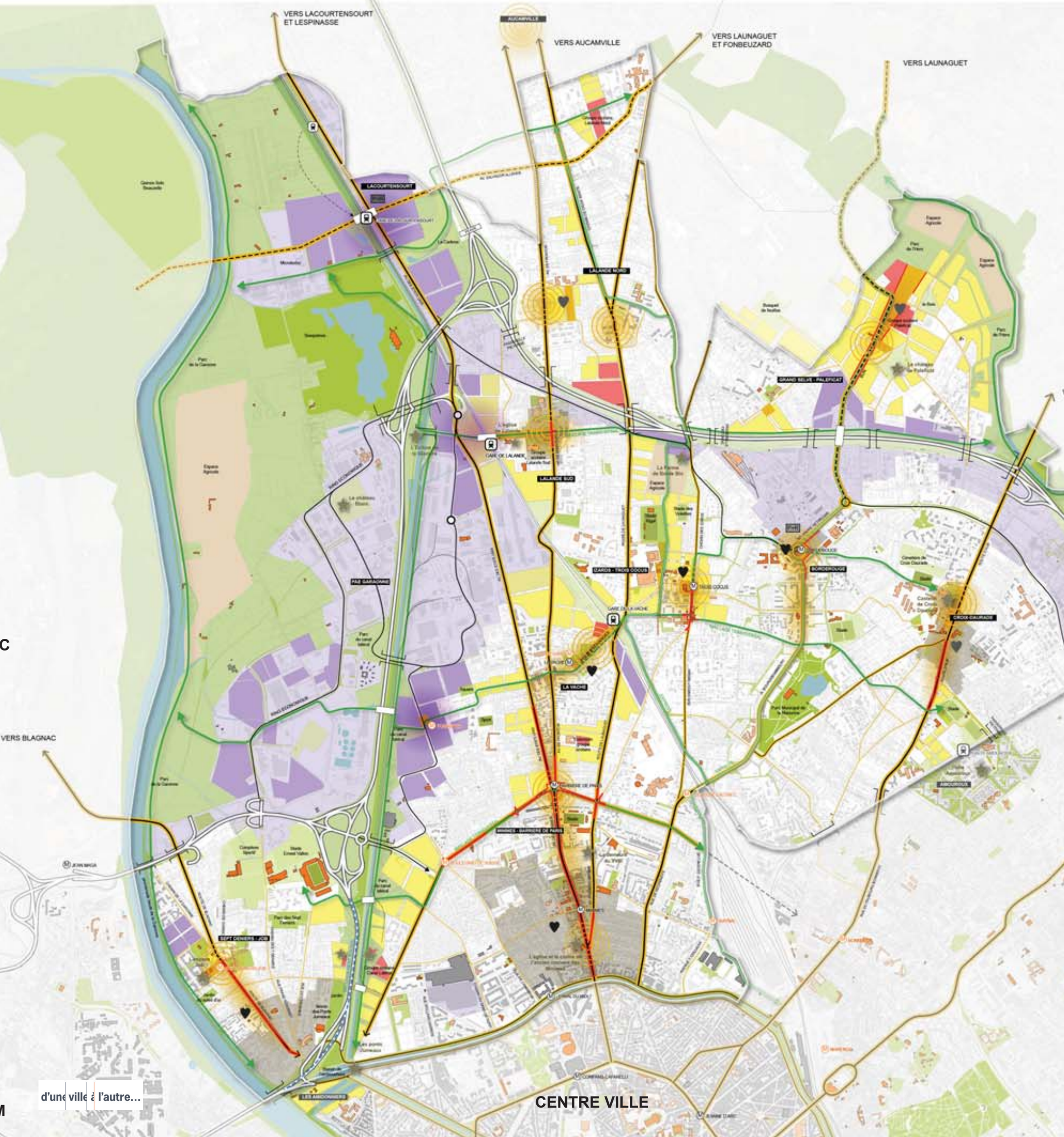
Atelier de restitution et d'échanges sur les orientations d'aménagement



Partie 1 - Rappels des enjeux

- 1.1 - Rappel des éléments importants du diagnostic
- 1.2 - Carte synthétique des enjeux

Un quartier et une polarité à préserver



Les Minimes, territoire à enjeux métropolitain :

Le quartier des Minimes s'inscrit dans le secteur Nord toulousain. Situé entre la barrière de Paris, l'échangeur des Ponts Jumeaux et le canal du midi, les Minimes est à la croisée des enjeux métropolitains du Grand Toulouse.

Il joue le rôle de porte d'entrée vers le centre ville et d'échappée vers les quartiers plus périphériques de l'agglomération.

Le quartier est aussi marqué par un fort sentiment d'appartenance, accentué par un patrimoine architectural fort et diversifié.

Extrait du Plan Guide du Secteur Nord, réalisé par l'agence Interland

PRESENTATION PUBLIQUE - 01 FEVRIER 2018

La réinvention d'un faubourg toulousain

Quelle identité et quels usages pour les Minimes de demain ?



(a)



(b)



(c)



(d)



(e)



(f)

Le stationnement, levier de projet à l'échelle du quartier

Penser la réglementation pour alléger l'avenue et proposer de nouveaux usages



Renforcer le paysage végétal de l'avenue des Minimes

*Retrouver un paysage végétal disparu, support de nouveaux usages
et d'une nouvelle identité*



Carte synthétique des enjeux

Faire exister le quartier des Minimes en profondeur



1. L'entrée de ville

Travailler le lien vers Toulouse par :



- L'ouverture jardin du conseil général



- L'affirmation de l'entrée du faubourg et de sa façade sur canal

2. Avenue des Minimes



- Redonner un vrai confort sur l'avenue des Minimes et mieux équilibrer la place de chaque mode sur l'avenue des Minimes (voiture-piéton-vélos)



- Mettre en valeur le patrimoine bâti et animer les rez de chaussée



- Restructurer l'espace autour du Lidl

3. Les centralités principales et les polarités annexes



- Valoriser les deux « cœurs de quartier » ...



- Prendre en compte les lieux de vie intermédiaire sur l'avenue

4. Intérieur des quartiers



- Redonner de la « profondeur » à l'avenue des Minimes qui s'est « refermée » progressivement en développant les liens vers l'intérieur des quartiers en mettant l'accent sur les liaisons intérieur-extérieur et notamment la rue Villemur



- Sortir le transit des voies résidentielles (Bourbaki, Sainte Famille, Cailloux gris) et renforcer des dispositifs paysagers pour « apaiser » les vitesses.



- ... Renforcer les petits espaces de vie dans l'intérieur des quartiers en développant le confort d'usage et notamment les lieux mixtes [flux + rencontres] qui se limitent aujourd'hui à certains espaces de l'avenue uniquement



- Renforcer la présence du végétal notamment dans l'intérieur des quartiers via du végétal public

5. Barrière de Paris :



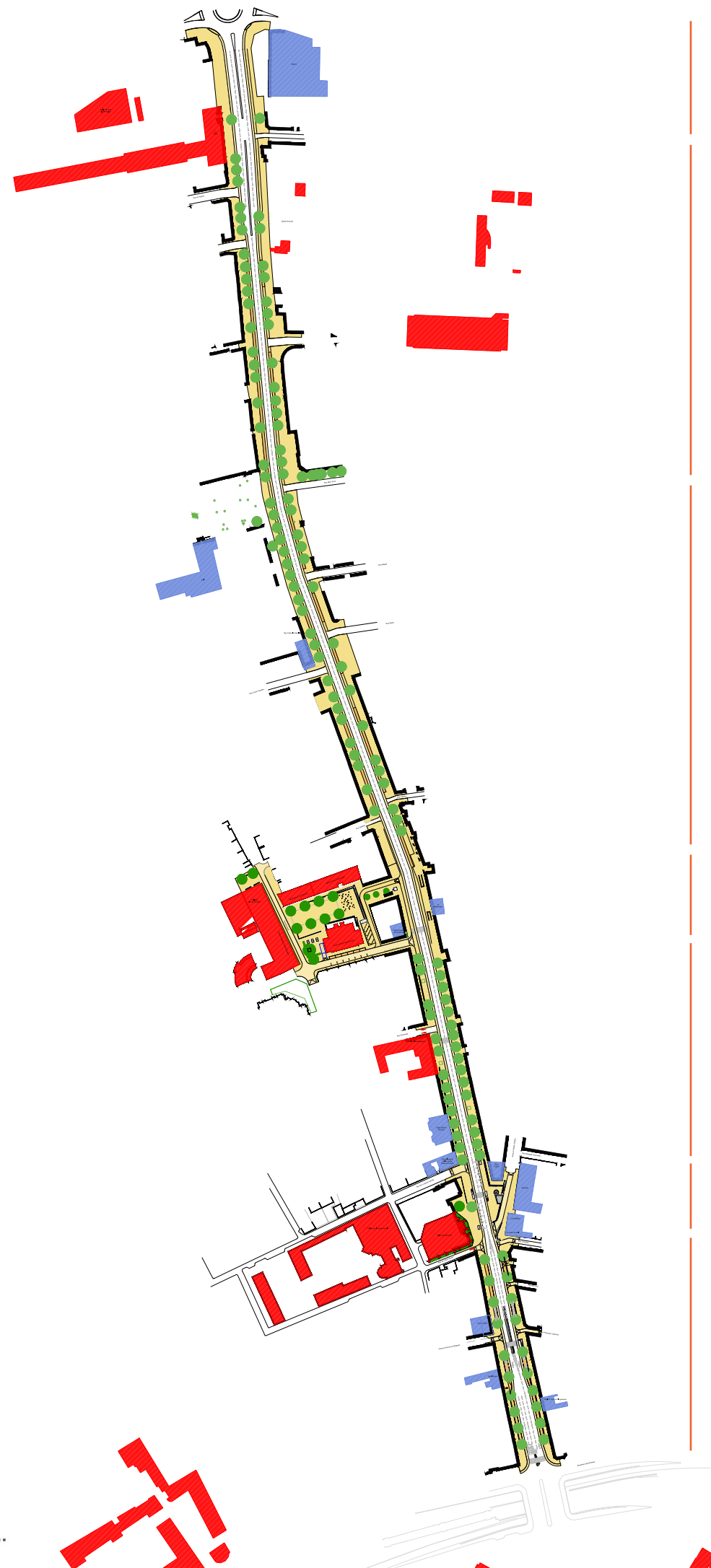
Un enjeu majeur de restructurer [hors étude. Voir Interland] cette qui rayonne sur tous les quartiers Nord



Partie 2 - Le plan de référence

Plan général - l'avenue des Minimes demain

Du canal du Midi à la barrière de Paris



Concevoir de nouveaux espaces publics et de nouveaux usages en relation avec le rôle futur de la barrière de Paris.

Travailler les nouveaux espaces piétons en relation avec le stade Arnauné

Rationaliser le stationnement et redonner du confort d'usage aux piétons.

Rendre la place du marché aux cochons aux habitants et y permettre de nouveaux usages.

Redonner du confort d'usage piétons et pacifier le nivellement

Pacifier l'espace à l'arrière de l'église et devant les commerces.

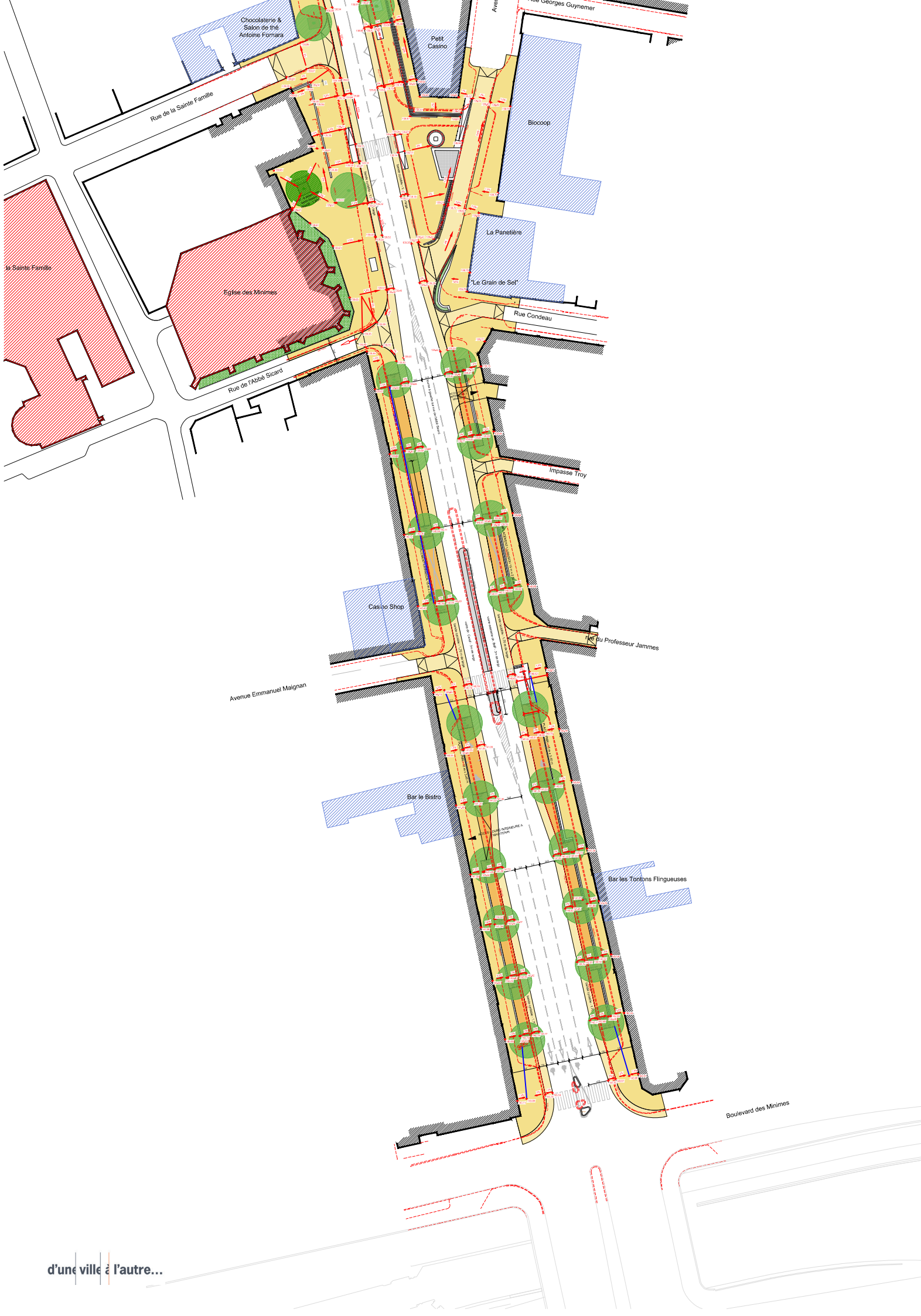
Retrouver la porte d'entrée du quartier des Minimes.



Partie 3 - Les zooms sur les Coeurs de Quartiers

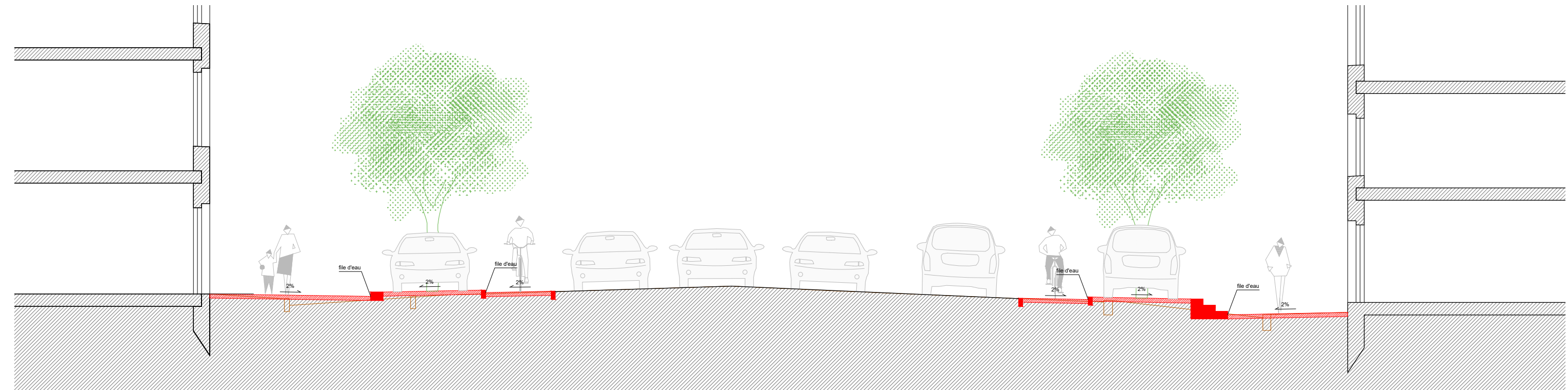
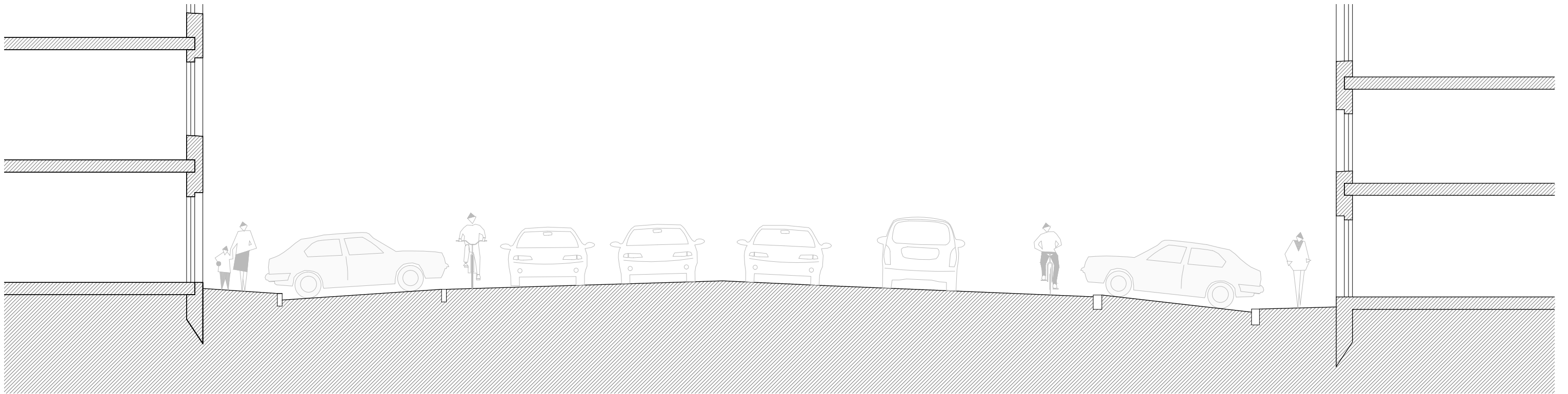
- 3.1 - Partie Sud de l'avenue des Minimes
- 3.2 - Coeur de quartier «Eglise des Minimes»
- 3.3 - Coeur de quartier «Place du marché aux cochons»

Partie Sud de l'avenue des Minimes



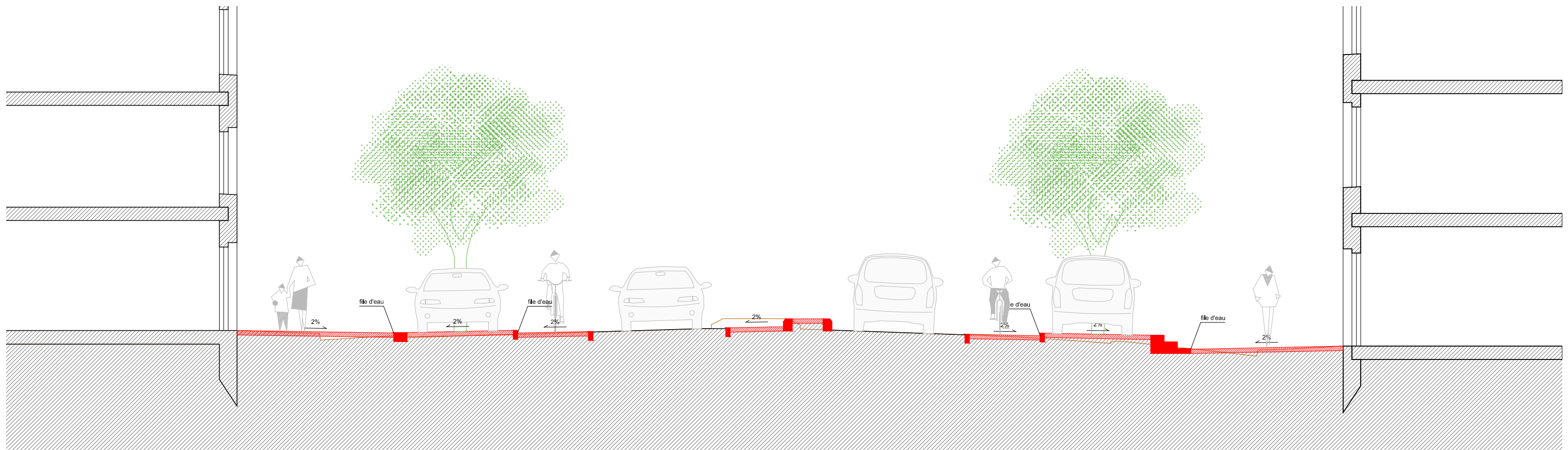
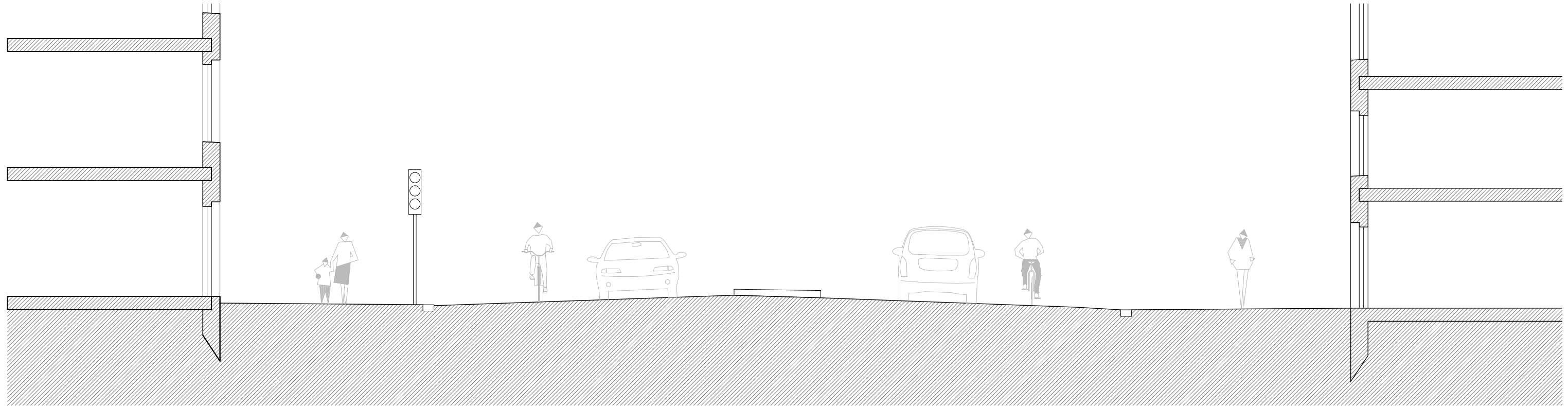
Partie Sud de l'avenue des Minimés

Coupes et principes de nivellement , existant et projet



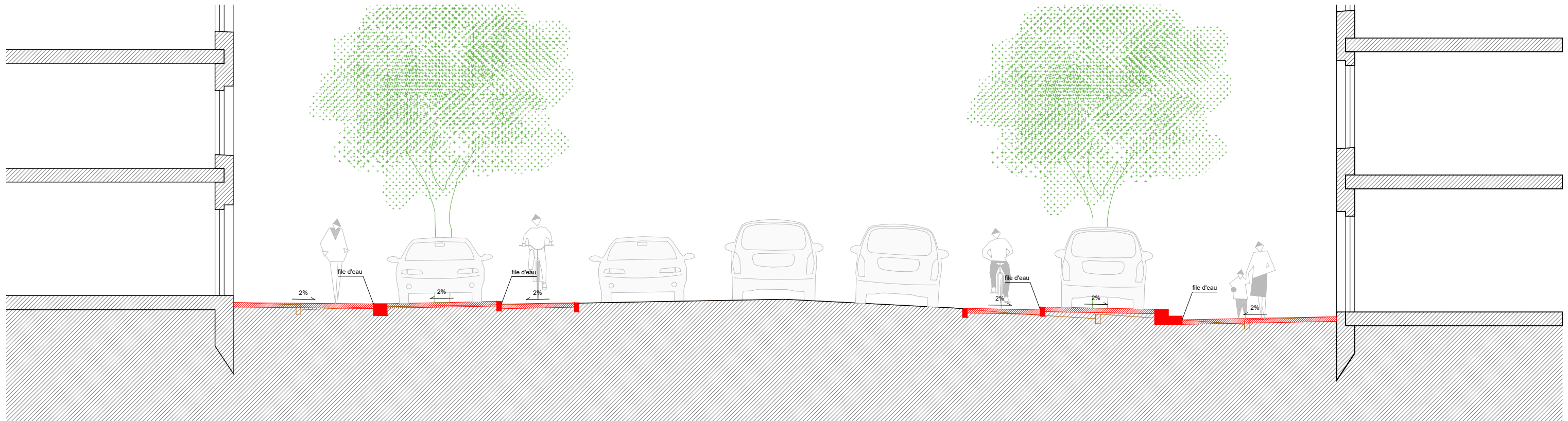
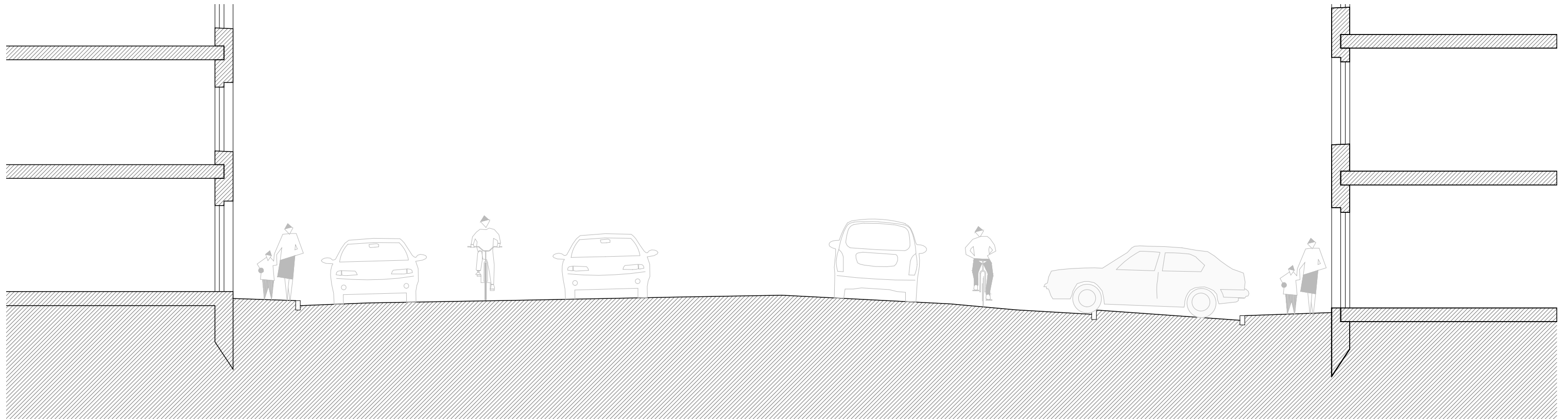
Partie Sud de l'avenue des Minimes

Coupes et principes de nivellement , existant et projet



Partie Sud de l'avenue des Minimés

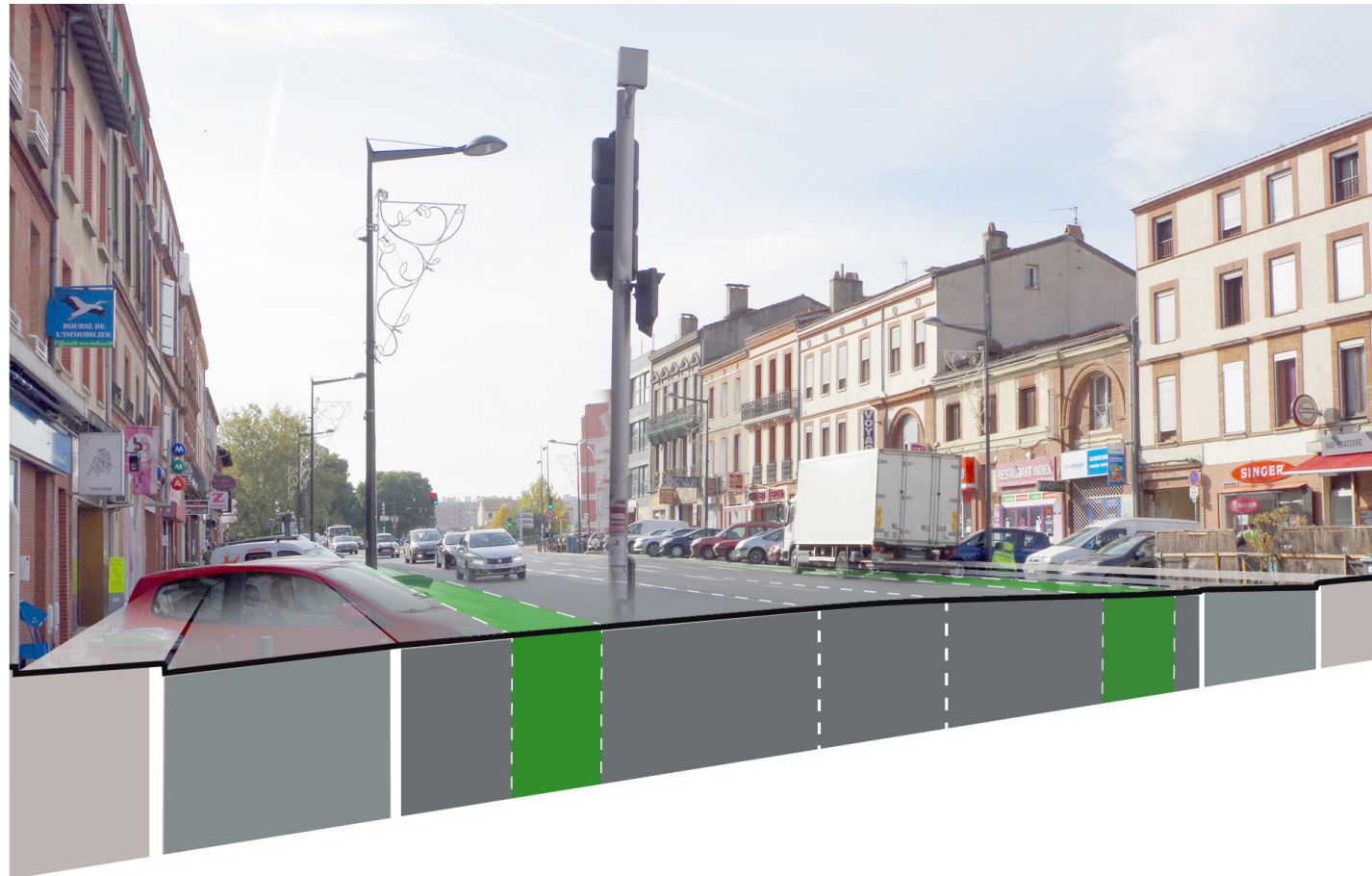
Coupes et principes de nivellement , existant et projet



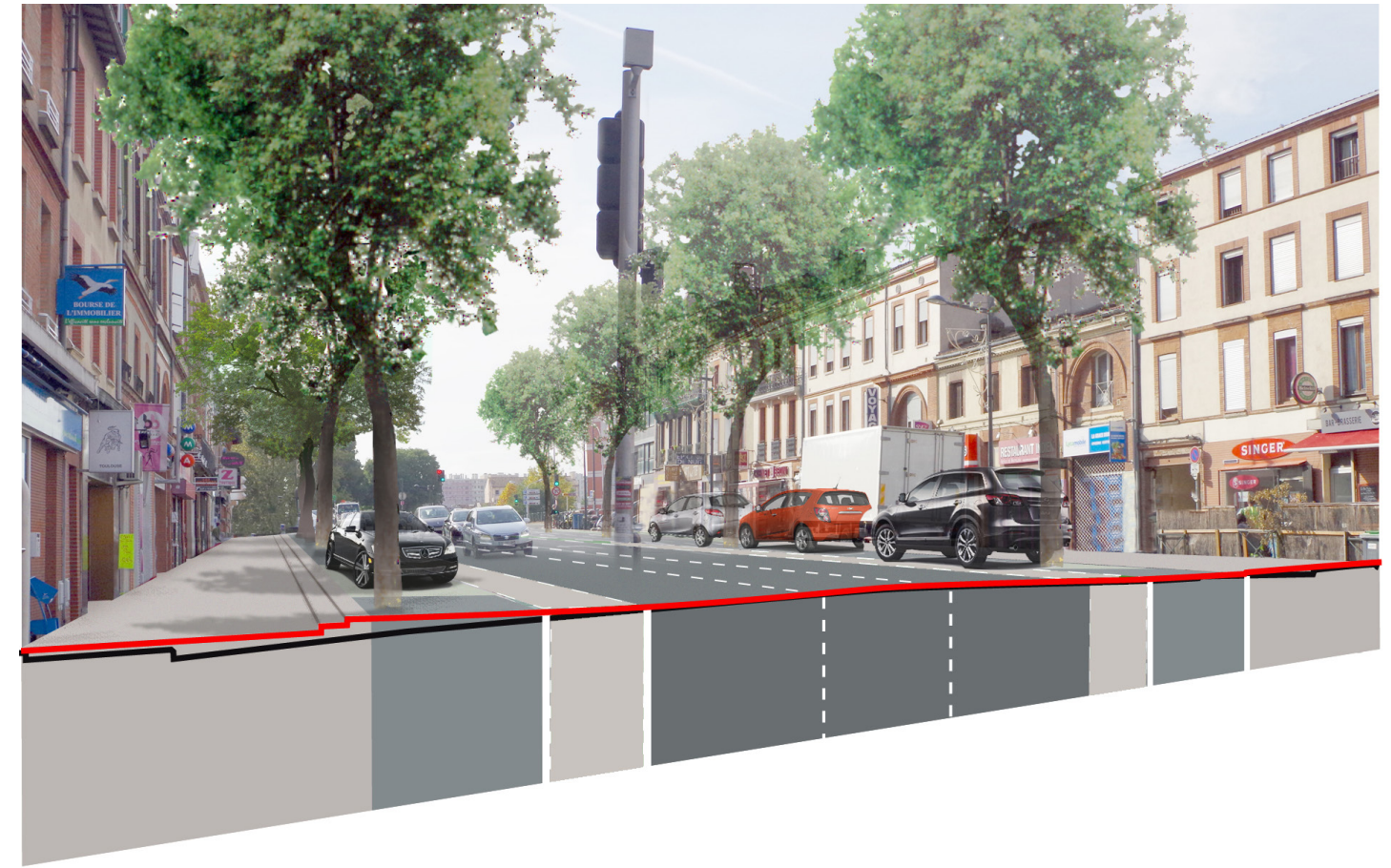
Coupe au niveau du tourne à gauche vers la rue de l'abbé Sicard

Partie Sud de l'avenue des Minimes

Coupe perspective sur le principe de nivellement

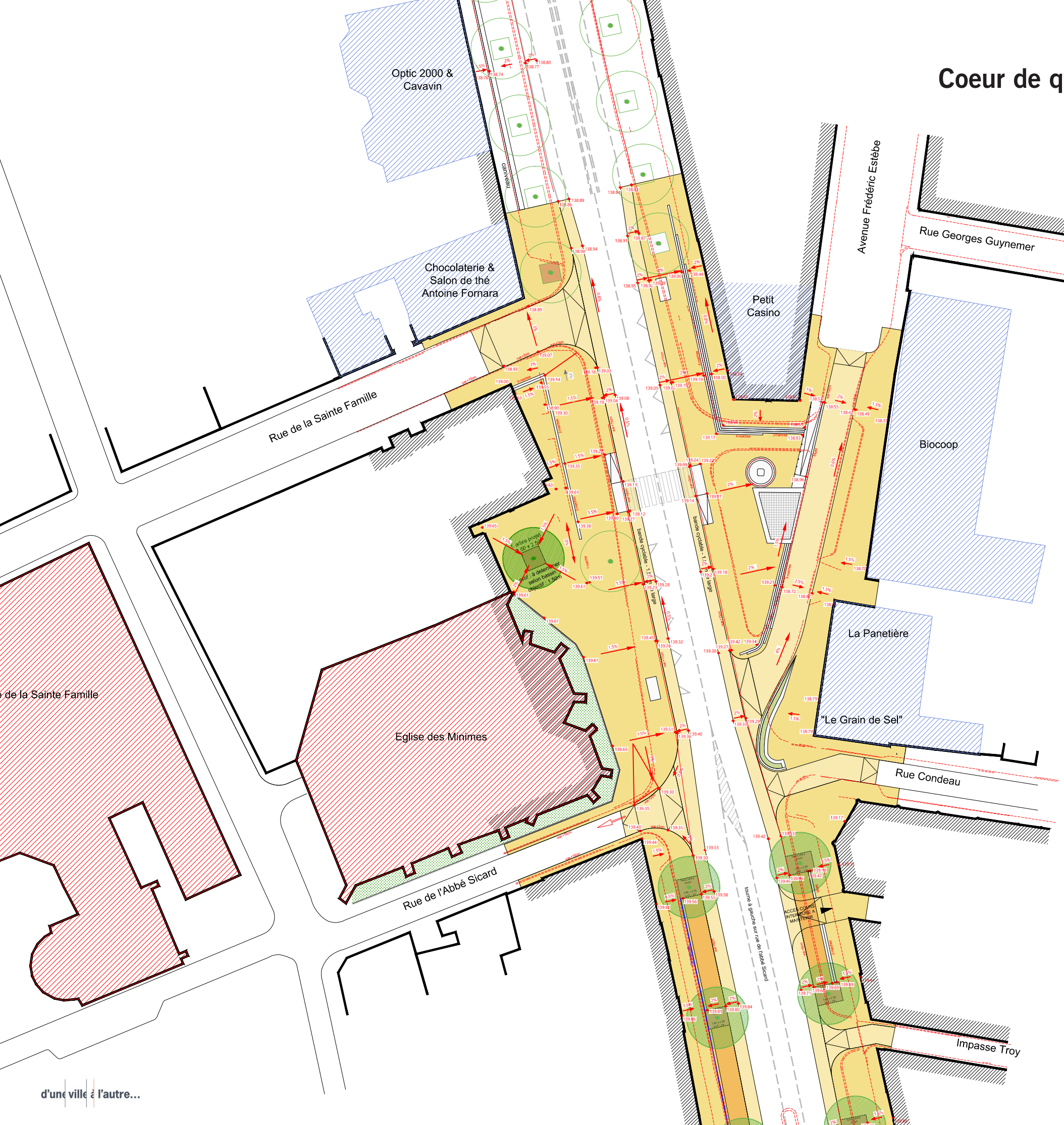


Coupe perspective sur le principe de nivellement existant



Coupe perspective sur le principe de nivellement projeté

Cœur de quartier église des Minimes / avenue Estèbes



Echelle : 1/500 ème

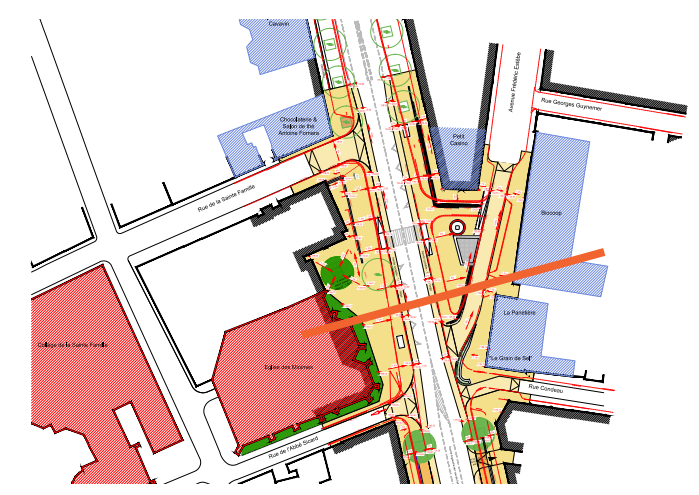
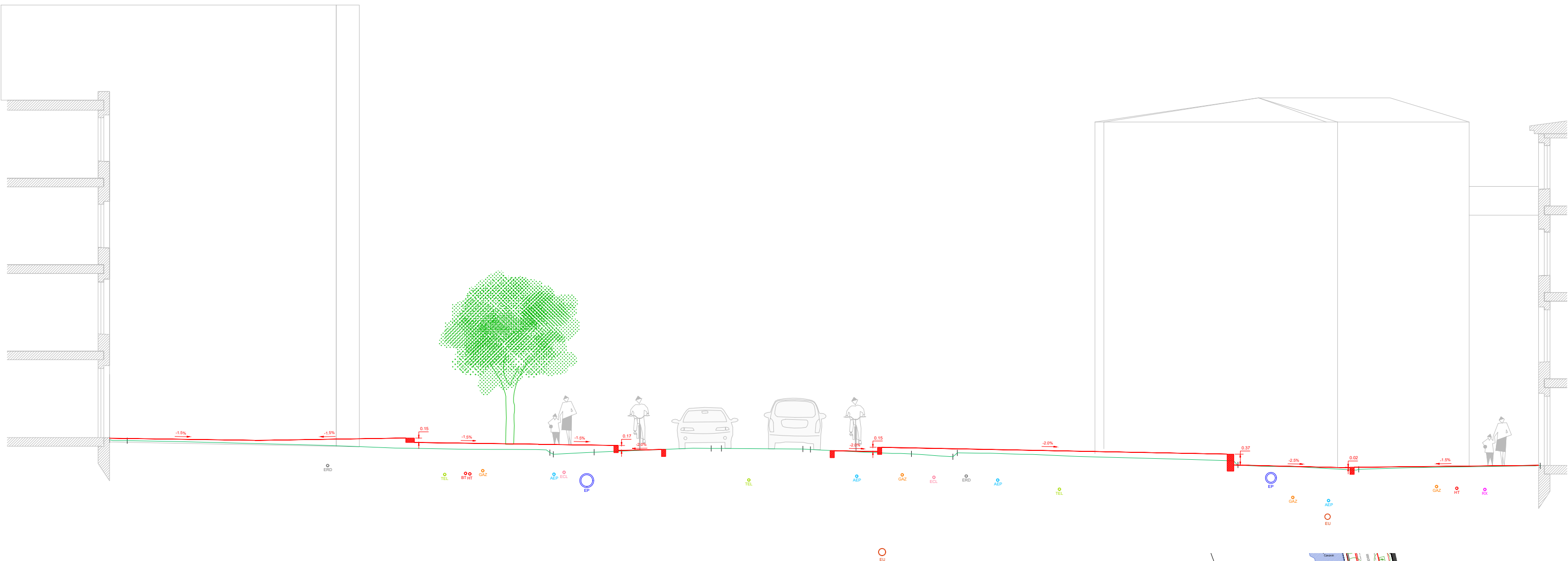
Actuellement, le croisement entre l'avenue des Minimes et l'avenue Estèbe s'exprime avec un vocabulaire typiquement routier et un dessin de voirie imposant aux piétons et cyclistes un contact permanent et direct avec l'automobile. Le projet vise à redonner leurs places à ces usagers en optimisant les largeurs de chaussées, en élargissant les trottoirs et en libérant l'espace.

Le cœur de quartier est pacifié grâce à un nouveau nivellement à la fois devant le Biocoop et la façade arrière de l'église. Cette dernière sera nivelée dans le but de remodeler l'actuelle terrasse, difficile d'accès et bardée de gardes-corps. La partie Est verra son nivellement apaisé, aux moyens d'embranchements légers et de bordures pour permettre aux commerces, présents et à venir, de réellement se projeter vers l'extérieur.

La partie Ouest, à l'arrière de l'église, sera également renivelée et apaisée. Les devantures surélevées des commerces seront intégrées au projet, rationalisées et perdront leurs gardes corps.

La rue de l'abbé Sicard, l'entrée de l'école collège de la Sainte Famille sont intégrées au projet et redessinées pour permettre le passage de camions de collectes d'ordures ménagères.

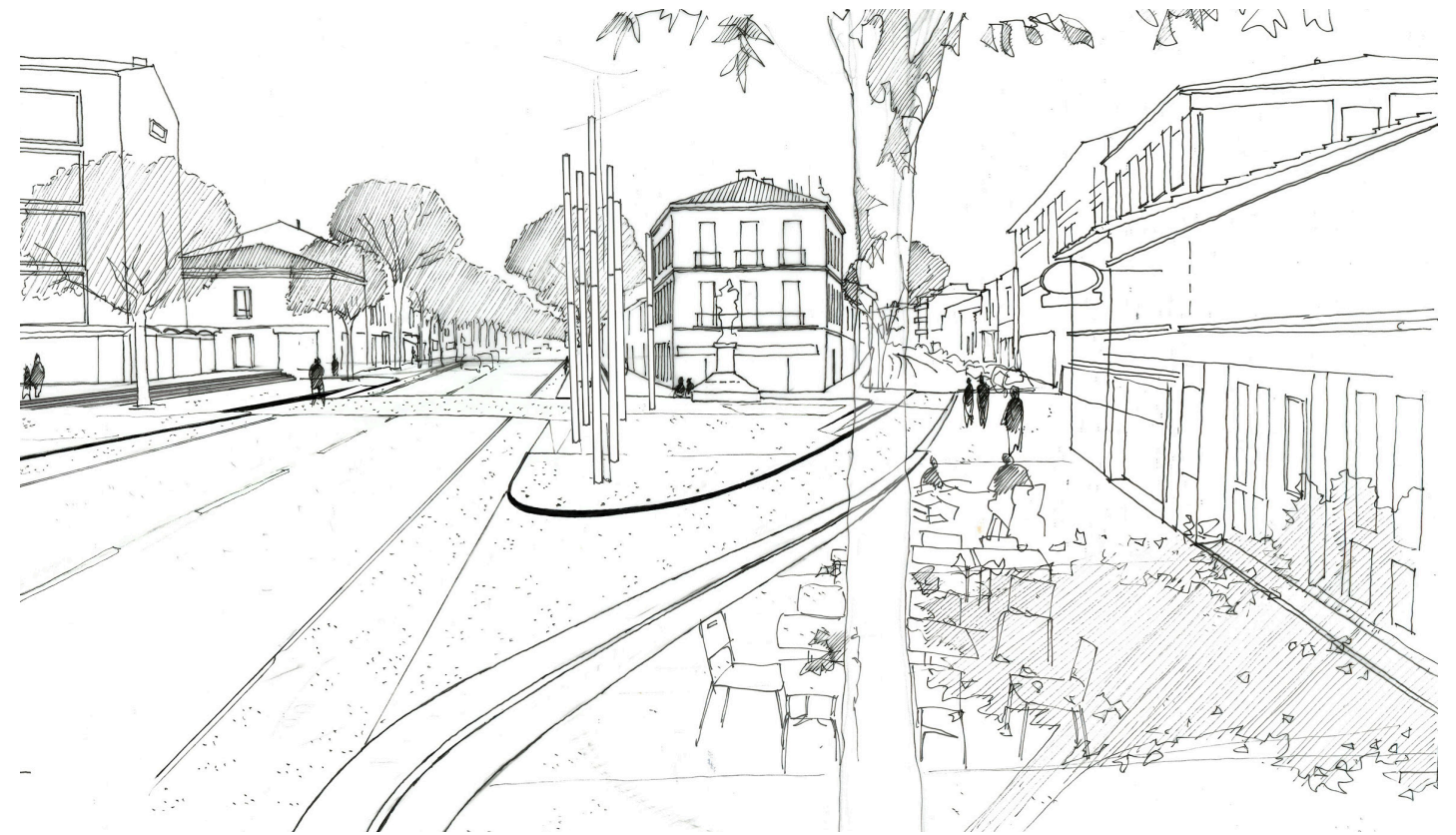
(Sur ce plan, l'existant est représenté en tiretés rouge).



Coeur de quartier église des Minimes / avenue Estèbes



Croquis de l'existant

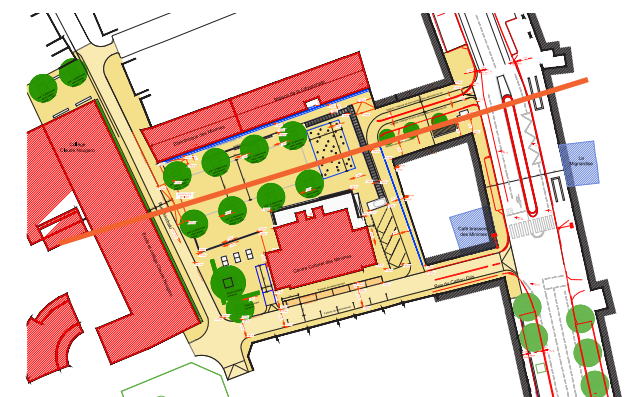
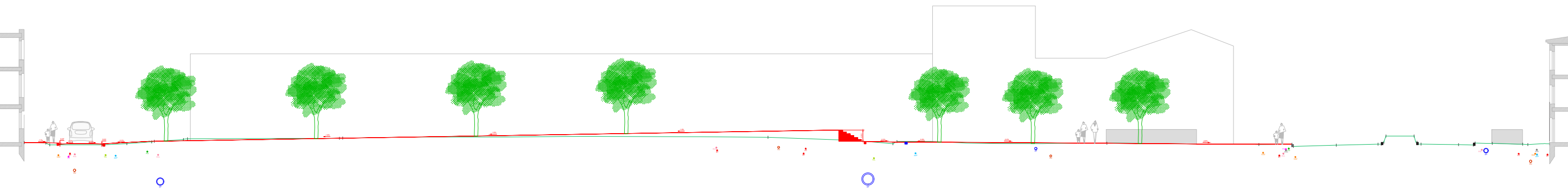


Croquis d'ambiance la terrasse du Grain de Sel

p 43

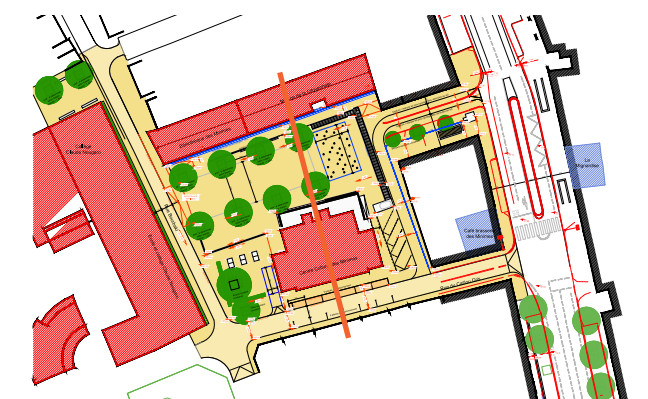
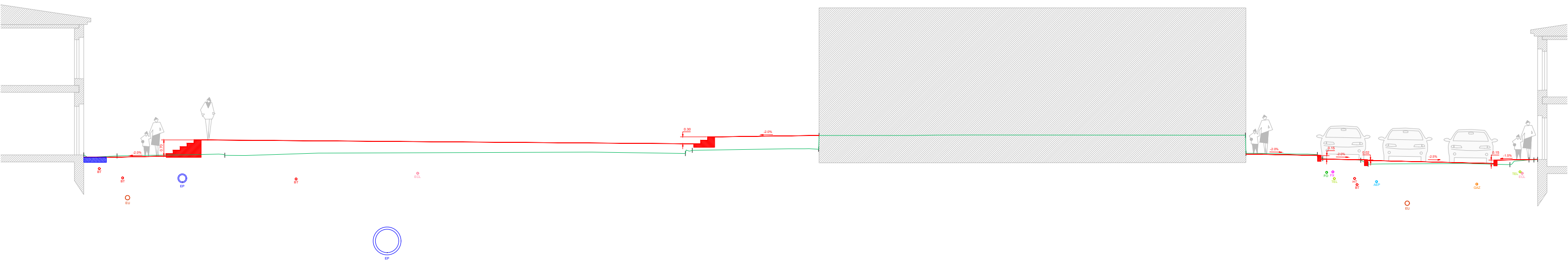
Coeur de quartier place du marché aux cochons

Coupe de la rue Bourbaki à l'avenue
des Minimes



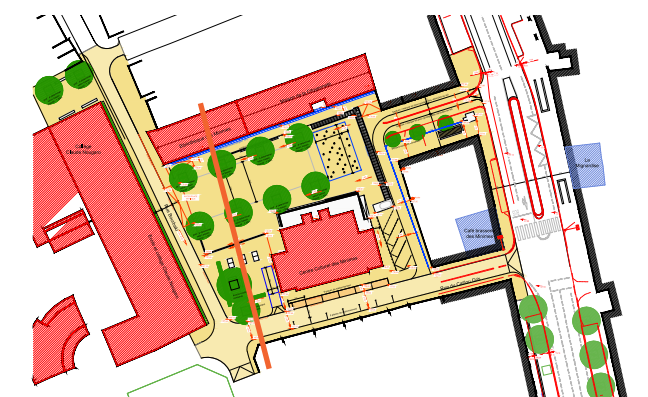
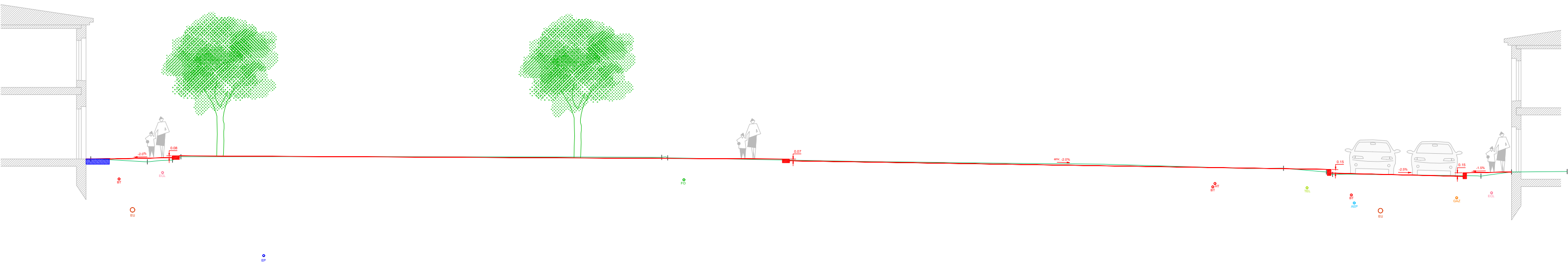
Coeur de quartier place du marché aux cochons

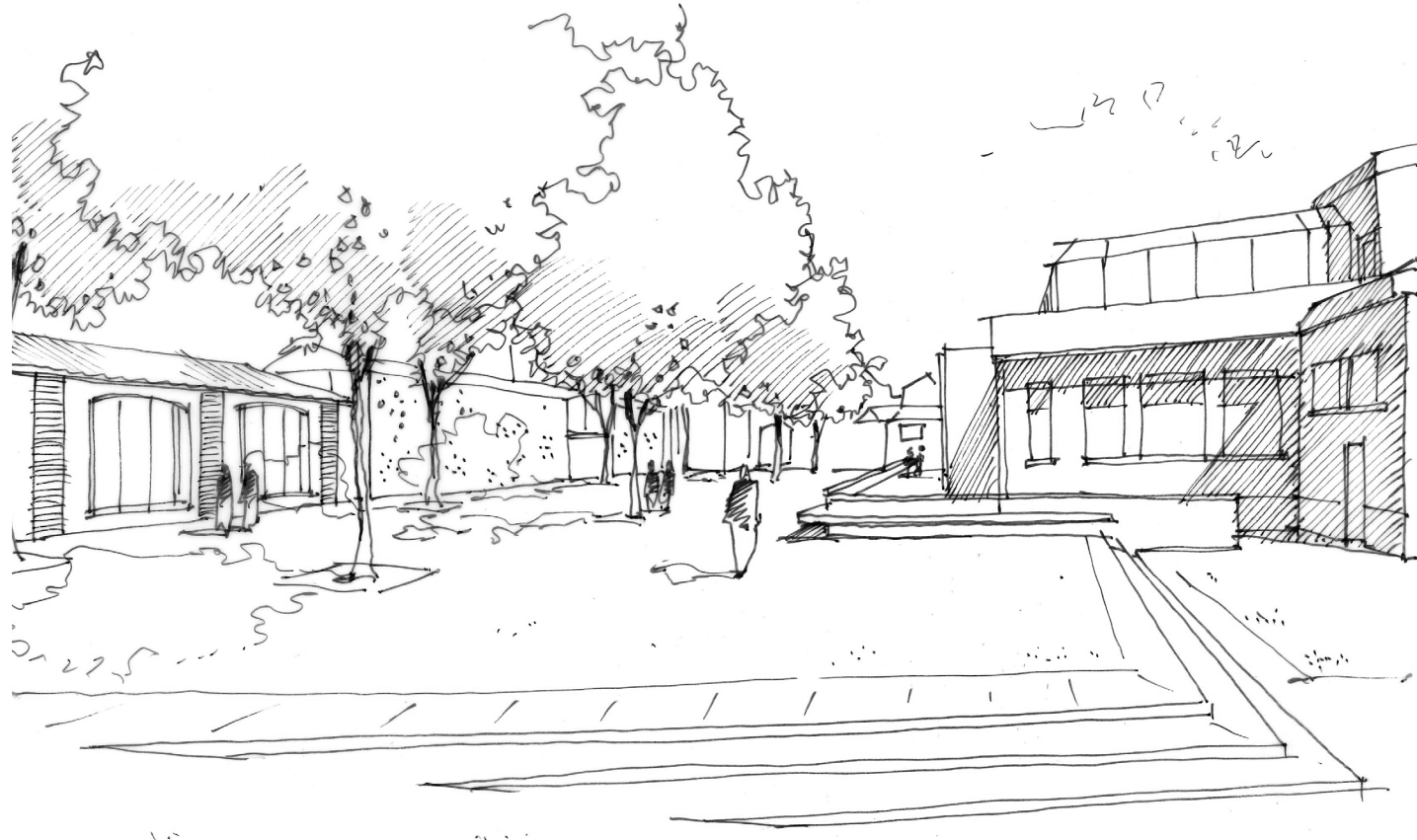
Coupe devant la maison de la citoyenneté, par le centre culturel et la rue du Caillou Gris



Coeur de quartier place du marché aux cochons

*Coupe devant la bibliothèque, par le mail et la
rue du Caillou Gris*





Croquis d'ambiance depuis la rue Bourbaki sans événement festif



Croquis d'ambiance depuis la station de métro



Croquis d'ambiance depuis la rue Bourbaki lors d'une fête de quartier



Croquis d'ambiance depuis la station de métro lors d'un jour de marché



Partie 4 - Les petits lieux

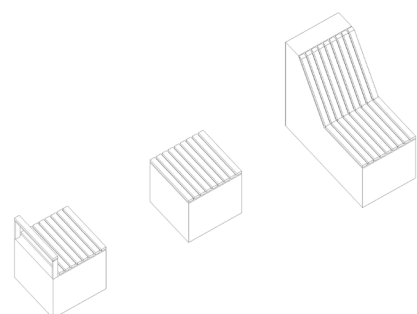
- 4.0 - Plan de repérage général et principes d'action
- 4.1 - L'édicule de l'ascenseur de la station Minimes Nougaro
- 4.2 - Entrée
- 4.3 - Deux place de stationnement transformées
- 4.4 - Une terrasse de café
- 4.5 - Le parvis de l'école Claude Nougaro

Plan de repérage général

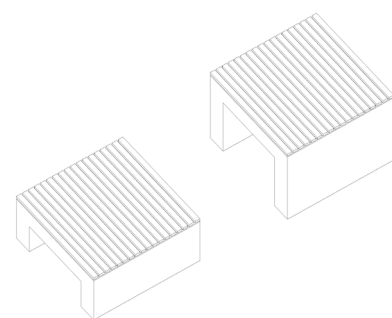


- ① - L'entrée de la rue Villemur
- ② - Entrées du jardin Georges Giesper, rue Condeau
- ③ - Deux places de stationnement transformées
- ④ - Une terrasse de café
- ⑤ - Le parvis de l'école Claude Nougaro

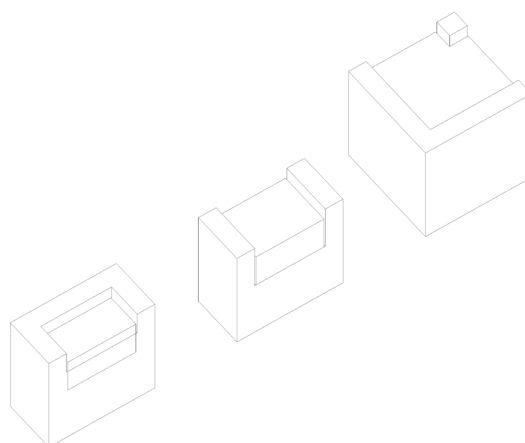
Principes d'action



les assises



les tables



les jardinières

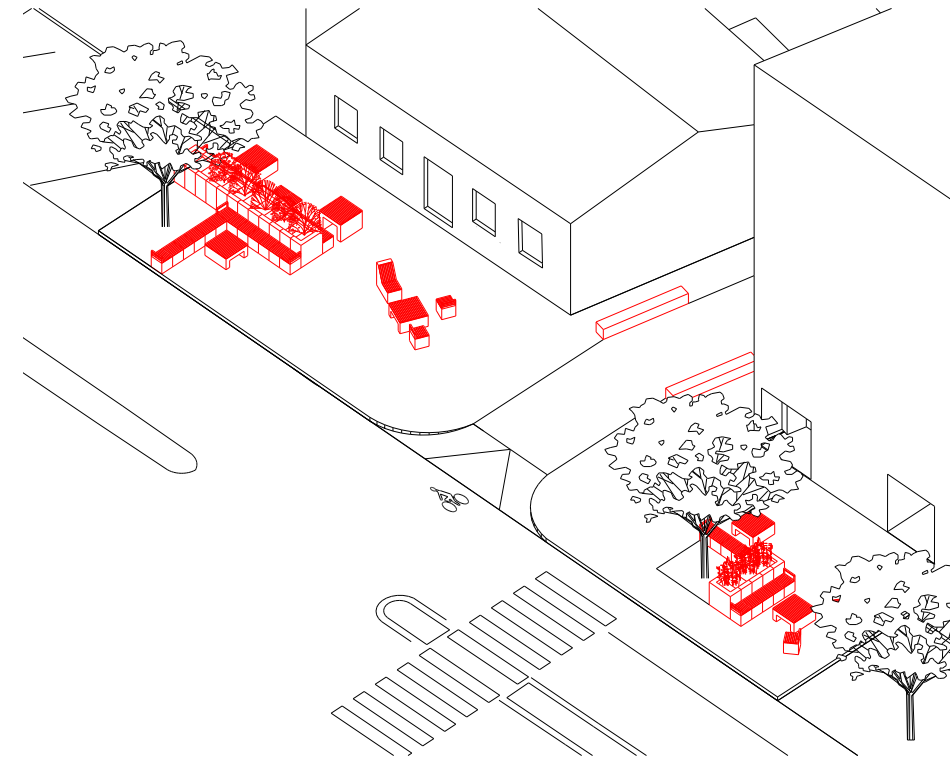
En plus du grand projet d'aménagement, l'étude propose une sélection d'interventions sur des situations spécifiques dans le quartier des Minimes. Situés en profondeur dans les rues résidentielles, ou directement sur l'avenue, ces « petits lieux » ont reçu une attention particulière et visent à donner de l'épaisseur à l'étude.

Les quatre premières interventions sur les « petits lieux » sur l'avenue des Minimes et ses rues adjacentes reposent sur une sélection de huit éléments de mobilier urbain modulaire. Cette modularité est au service d'une économie de coûts de fabrication et de mise en œuvre mais également au service d'une identité de quartier. Ils seront construits en béton préfabriqué et en platelage bois et couplé avec un nouveau traitement des sols et un nouveau nivellement.

La combinaison de tout ces éléments permettra, au grès des opportunités et des initiatives habitantes d'animer des rues en proposant des lieux où s'abriter des voitures, où s'asseoir et s'allonger ou simplement planter un arbre.

Les quatre autres interventions se concentreront sur l'installation d'éléments emblématiques sur le linéaire de l'avenue : Des mats pour l'entrée au niveau du canal du Midi et de l'arrière de l'église, un nouvel abri pour l'école Claude Nougaro et un édicule coloré pour le métro Minimes.

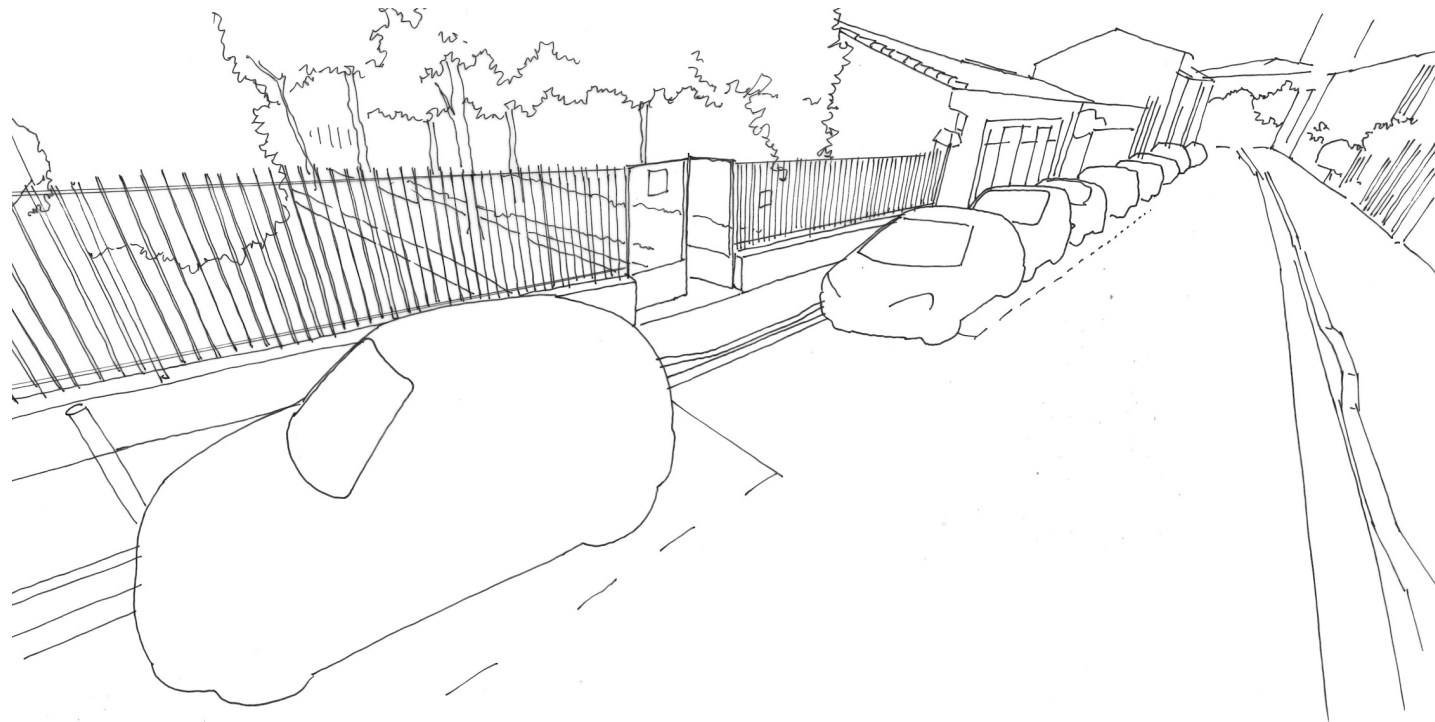
1 - Entrée de la rue de Villemur



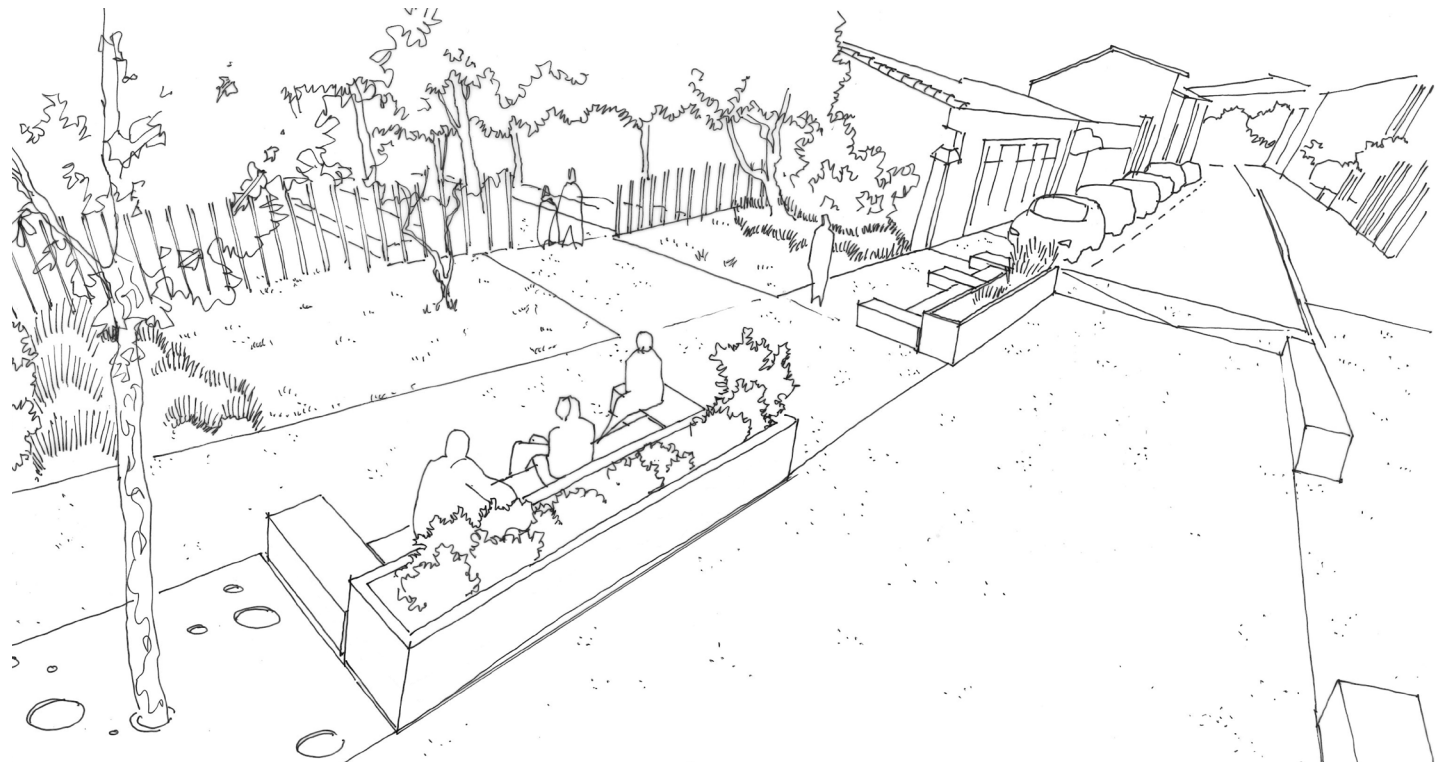
La rue de Villemur est particulièrement utilisée par les usagers piétons désirant rejoindre les grands ensembles des Mazades. En plus de cette caractéristique, la largeur des trottoirs et la présence des grands micocouliers autorise un aménagement assez conséquent.

Les deux arbres trouvent une fosse chacun et organise les différentes combinaisons de mobilier. La largeur de trottoir disponible permet, autour du spécimen le plus au Nord, d'organiser une banquette en angle et un grand banc droit séparée par une jardinière béton. L'aménagement autour du micocoulier le plus au Sud est plus léger afin de ne pas surcharger la devanture du magasin «Vétishop» qui tient l'angle.

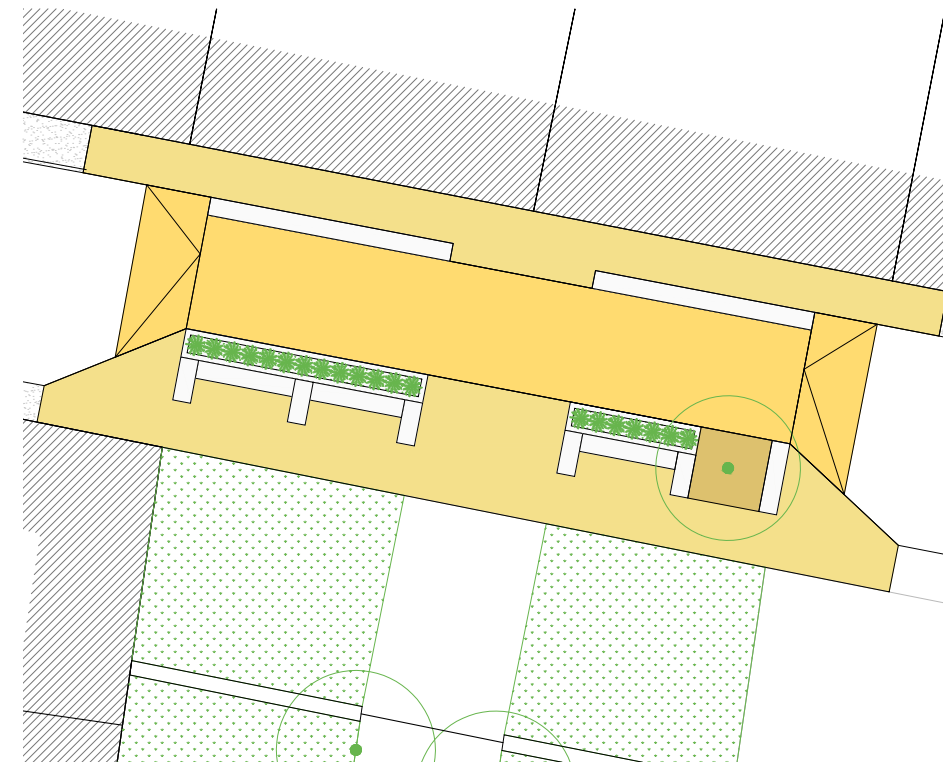
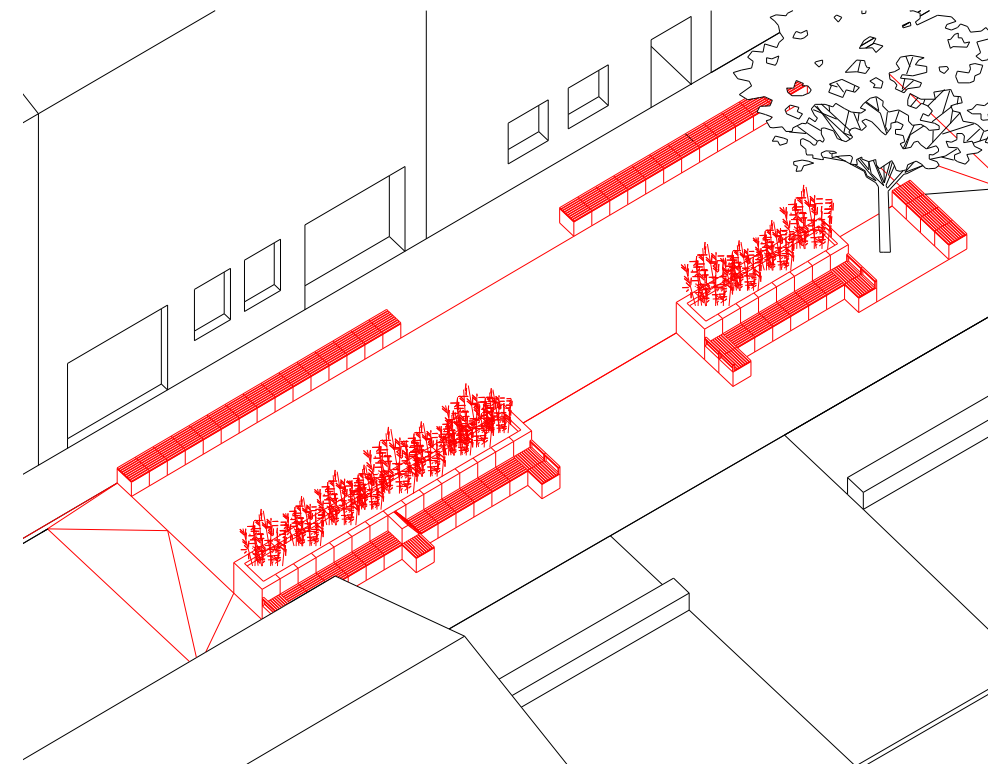
2 - Entrée du jardin Georges Giesper, rue Condeau



Croquis de l'existant



Croquis d'ambiance depuis le plateau piéton



Le jardin Georges Giesper permet de relier les rues du Professeur Jammes et Condeau. C'est l'entrée donnant sur cette dernière que le projet s'attarde.

En l'état, ni le nivellement, ni le mobilier urbain ou encore les largeurs de trottoirs ne permettent de signifier l'entrée du parc ou d'assurer une baisse de vitesse des voitures empruntant la voie.

L'aménagement consiste en premier lieu à reculer l'entrée du jardin afin de libérer deux espaces engazonnés et mettre à distance la rue Condeau et en plus grande sécurité les usagers du parc.

Le projet s'applique ensuite à marquer l'entrée du parc de part et d'autre de la voie au moyen d'un plateau à niveau, plus étroit que la rue, flanqué du nouveau mobilier urbain : Deux longues assises coté impair et deux «salons» abrités derrière des jardinières. Celui le plus à l'est est terminé par un arbre.

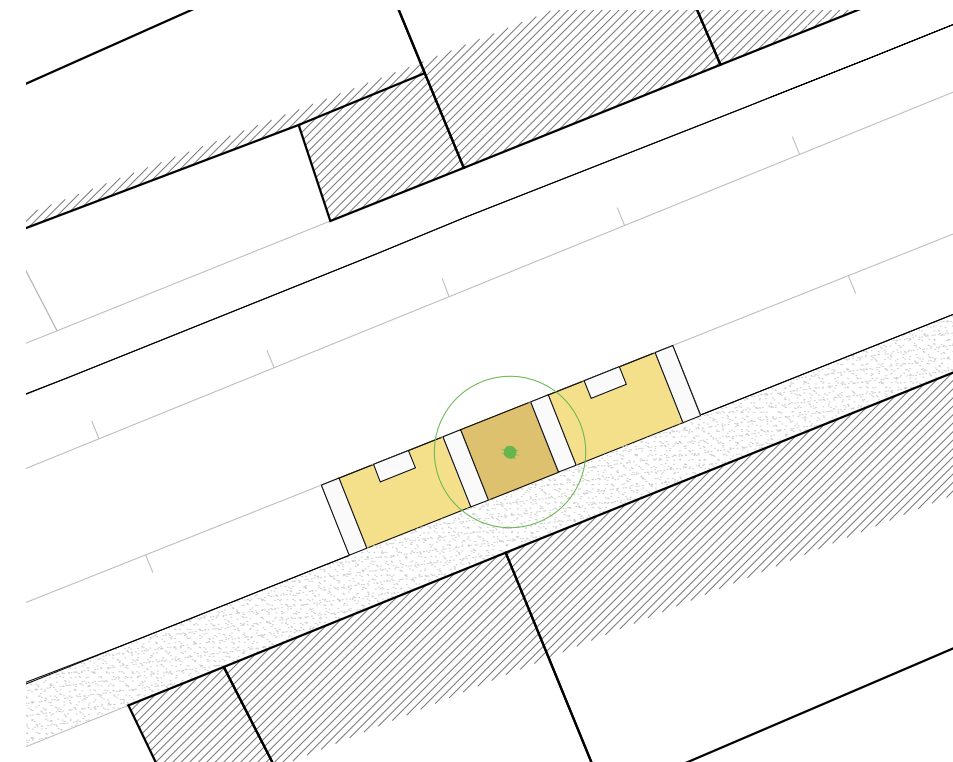
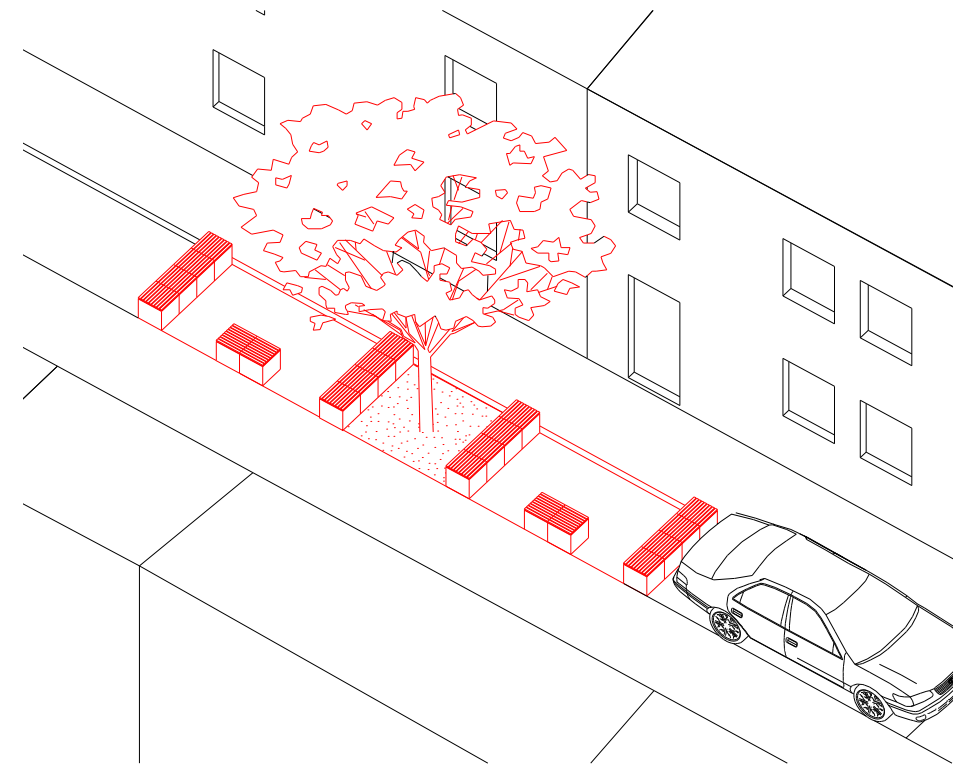
3 - Deux places de stationnement transformées



Croquis de l'existant



Croquis d'ambiance depuis la rue Gelibert



Cette intervention propose de reconverter deux places de stationnement et de les «rendre» à l'espace piéton.

L'aménagement consiste à organiser autour d'un arbre nouvellement planté deux salons «minéraux» pour autoriser la pause, le repos et les échanges entre usagers.

Cette intervention est facilement «transposable» vers d'autres rues volontaires, désireuses de retrouver des espaces dédiés à la pause, la flânerie et les rencontres.

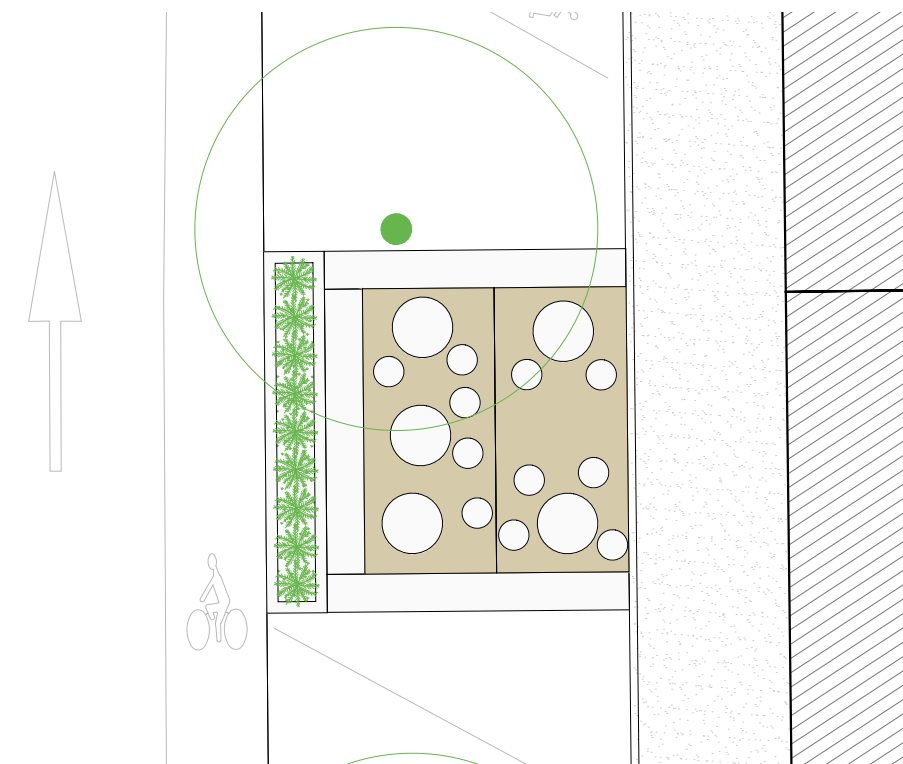
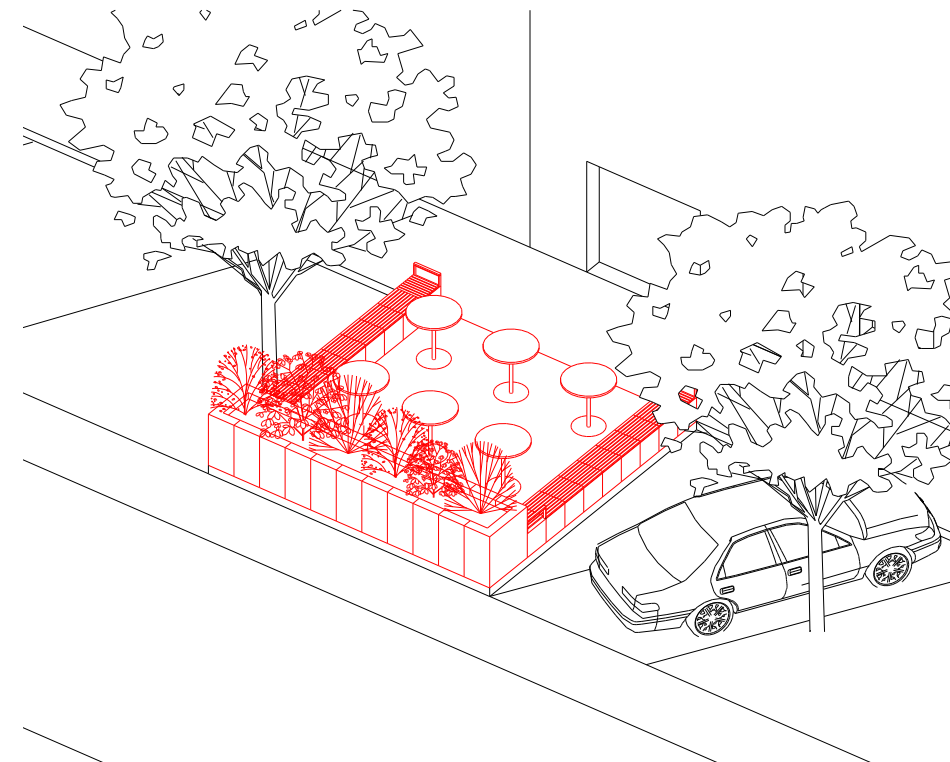
4 - Une terrasse de restaurant



Croquis de l'existant, restaurant le Milonga



Croquis de la nouvelle terrasse



Cette intervention propose de traiter la question des terrasses de restaurants, bistrot et cafés donnant sur l'avenue des Minimes.

Les éléments de jardinière assure une mise à distance des usagers vis à vis de l'avenue tandis que les éléments d'assises dessinent les limites de la terrasse et un banc sur lequel l'utilisateur peut s'asseoir.

L'intérêt de cette proposition repose, à l'instar de la précédente, dans sa reproductibilité. Encore une fois basée sur un principe de volontariat, les nouvelles terrasses incarneront elles aussi la nouvelle identité du quartier.

5 - Parvis de l'école Claude Nougaro



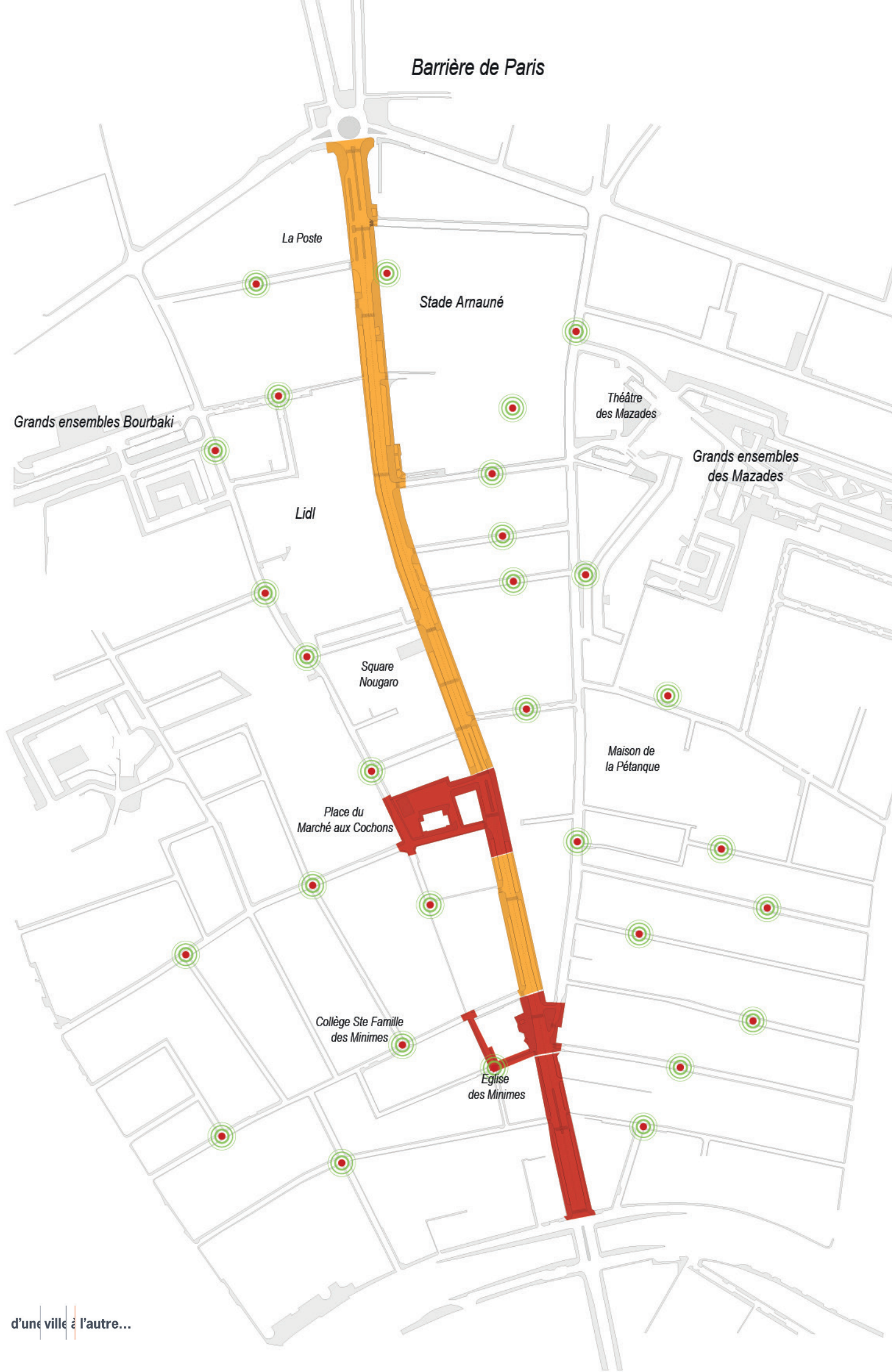
L'entrée de l'école maternelle Claude Nougaro donnant sur l'avenue des Minimes propose actuellement un vieil abri bus pour permettre aux parents d'attendre leurs enfants.

Le projet propose très simplement de repenser cet espace en relation avec l'avenue, ses espaces piétons et l'école. Le nouvel abri s'ouvre donc des deux côtés, vers la façade et vers la voirie, et ce sans fermer le champs de vision avec des parois comme l'élément de mobilier en place fait actuellement.



Partie 5 - Le programme d'actions

Le programme d'actions



Le programme d'actions permet de visualiser les différentes phases de transformations de l'avenue des Minimes. Les interventions prioritaires restent les deux cœurs de quartiers, la place du marché aux cochons et de l'église, et la partie Sud de l'avenue. Le reste de l'avenue constituera la deuxième tranche d'actions.

Dans l'épaisseur du quartier, les petits lieux ponctueront le quartier. Si ces espaces participent autant à la construction du quartier que l'aménagement des cœurs de quartiers, leur réalisation ne suit pas la même temporalité. Ces derniers ponctueront le quartier au gré des opportunités, sur un principe de volontariat.

- Première tranche 2018 - 2022
- Deuxième tranche 20XX - 20XX
- Petits lieux

