

# RÉUNION PUBLIQUE

Coeur de quartier Plana-Soupetard

## Mon quartier demain

Jolimont • Soupetard • Roseraie • la Gloire • Gramont

MAIRIE DE  TOULOUSE

[WWW.TOULOUSE.FR](http://WWW.TOULOUSE.FR)

Toulouse en grand !

Mardi 28 juin 2016  
Maison de la Citoyenneté Est

toulouse  
métropole



# RÉUNION PUBLIQUE Coeur de quartier Plana-Soupetard

## Mon quartier demain

### Le coeur de quartier Plana Soupetard



MAIRIE DE  TOULOUSE

[WWW.TOULOUSE.FR](http://WWW.TOULOUSE.FR)

toulouse  
métropole

Toulouse en grand !



# RÉUNION PUBLIQUE Coeur de quartier Plana-Soupetard

## Mon quartier demain

### Un projet dans la continuité de la concertation

2016

**Juin :** Conseil Citoyen et Réunion Publique

**Octobre :** Concertation

2015

**Avril :** Réunion d'échange avec Habitat Toulouse, les associations de quartier et les élus

**Mai :** Commission de quartier et réunion d'échange avec Habitat Toulouse, les associations de quartier et les élus

**Septembre :** Présentation des esquisses des candidats sélectionnés par Habitat Toulouse aux associations de quartier

2014

**Avril :** Commission de quartier

**Décembre :** Inscription de « Soupetard/Juncasse » dans la liste des 33 « Cœurs de quartiers » prioritaires

2013

**Avril :** Commission de quartier, présentation de la procédure de participation aux ateliers thématiques

**Mai à septembre :** Organisation de 3 thématiques

**Novembre :** Atelier de restitution

2012

**Février :** Commission de quartier, présentation de la révision du PLU et la 1<sup>ère</sup> révision de l'OAP

**Mars :** Rencontre avec les associations, échange sur le périmètre de l'OAP et les densités

**Avril :** Rencontre avec les associations, présentation de la 2<sup>ème</sup> version de l'OAP

**Novembre :** Rencontre avec les associations, présentation diagnostic circulation, espaces publics et parc des Argoulets

**Décembre :** Commission de quartier, partage des enjeux retenus et du programme associé. Rencontre entre les services de la ville et les associations de quartiers

2011

**Juin :** Commission de quartier, échanges sur le diagnostic inter-services

**Octobre :** Séminaire, échanges sur les grands enjeux de développement du quartier

**Novembre :** Commission de quartier, partage des enjeux retenus et du programme associé. Rencontre entre les services de la ville et les associations de quartiers

MAIRIE DE  TOULOUSE

WWW.TOULOUSE.FR

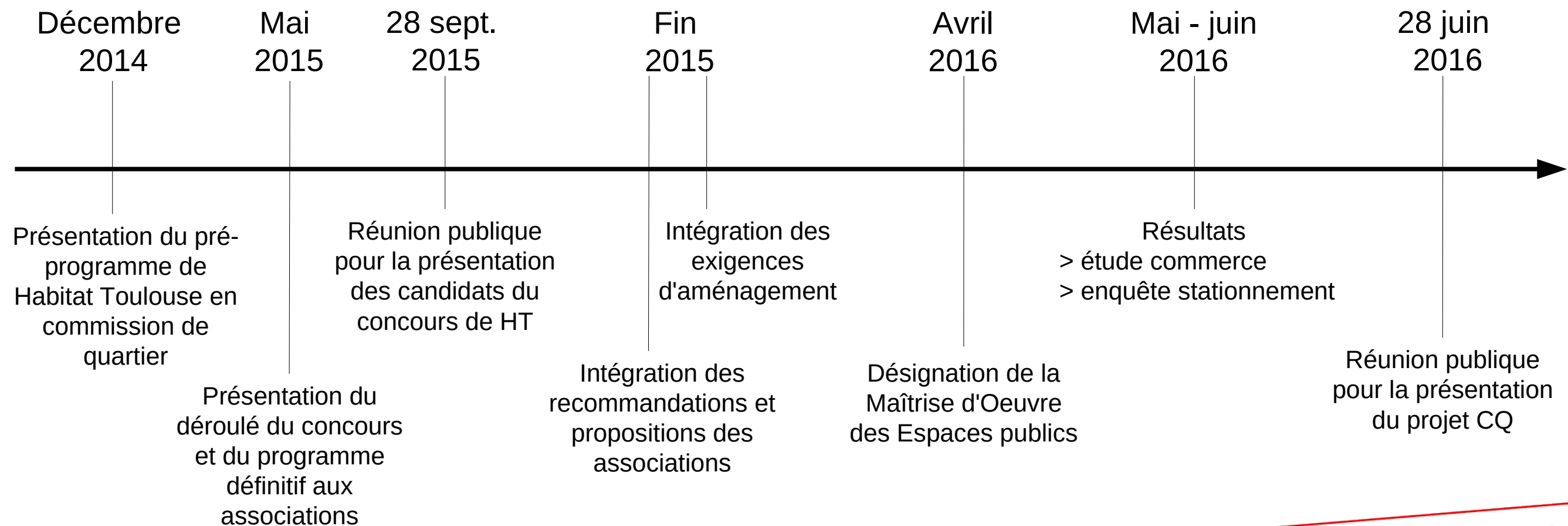
toulouse  
métropole

Toulouse en grand !

# RÉUNION PUBLIQUE Coeur de quartier Plana-Soupetard

## Mon quartier demain

### Rappel de l'historique du projet coeur de quartier



MAIRIE DE  TOULOUSE

[WWW.TOULOUSE.FR](http://WWW.TOULOUSE.FR)

toulouse  
métropole

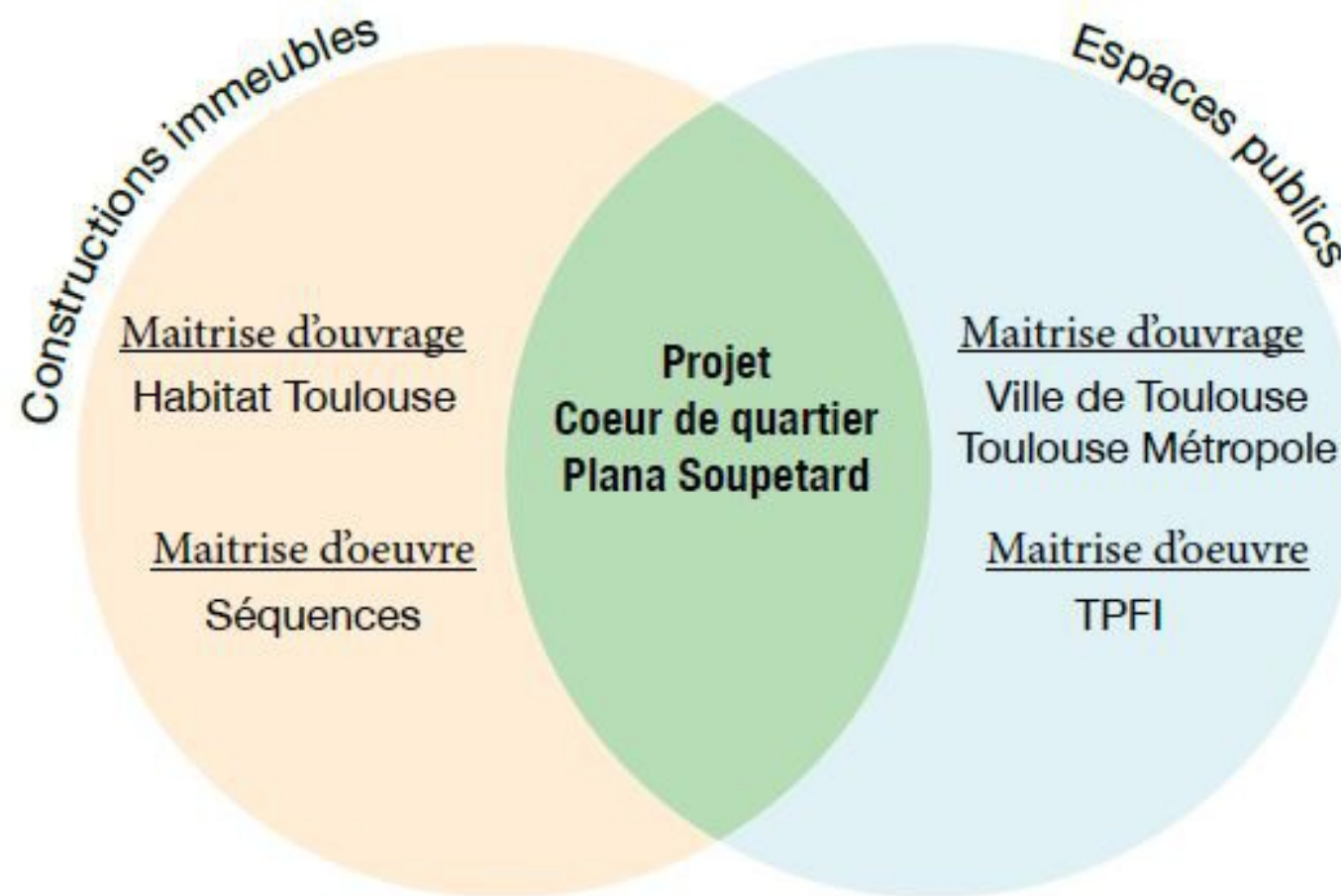
Toulouse en grand !

# RÉUNION PUBLIQUE Coeur de quartier Plana-Soupetard

## Mon quartier demain

### Le coeur de quartier : un projet en partenariat

Le projet du coeur de quartier résulte d'un projet avec deux maîtres d'ouvrage : Habitat Toulouse pour les bâtiments et la Ville de Toulouse pour les espaces publics, qui font chacun appel à une maîtrise d'oeuvre.





# RÉUNION PUBLIQUE Coeur de quartier Plana-Soupetard

## Mon quartier demain

### Le projet de Habitat Toulouse

Habitat Toulouse lance en 2015 un concours pour sélectionner sa maîtrise d'oeuvre sur deux périmètres : une tranche ferme et une tranche conditionnelle.



Chaque candidat devait proposer deux projets :

- Une base : réponse au programme du concours
- Une option : laissant libre d'interprétations et de propositions

MAIRIE DE  TOULOUSE

[WWW.TOULOUSE.FR](http://WWW.TOULOUSE.FR)

toulouse  
métropole

Toulouse en grand !

# RÉUNION PUBLIQUE Coeur de quartier Plana-Soupetard

## Mon quartier demain

### Le projet de Habitat Toulouse

#### PROJET DE CONSTRUCTION:

Capacité du terrain par rapport au PLU :  
+ de 90 logements + commerces en rdc



31 mai 2012 - « atelier de composition urbaine » Grand Toulouse/ AUAT:  
70 logements + commerces



28 septembre 2015 - présentation des 4 esquisses de concours aux  
associations de quartiers : 55 logements + commerces



Juin 2016 - état actuel du projet : 49 logements + 5 locaux commerciaux



toulouse  
métropole

MAIRIE DE  TOULOUSE

WWW.TOULOUSE.FR

Toulouse en grand !

# RÉUNION PUBLIQUE Coeur de quartier Plana-Soupetard

## Mon quartier demain

### Le projet de Habitat Toulouse

#### PROJET DE CONSTRUCTION:

Juin 2016 - état actuel du projet : 49 logements + 5 locaux commerciaux

#### Destination:

- pas de logement locatif social
- 25 logements en accession privée
- 24 logements en accession sociale

Stationnement : 84 parkings en sous-sol intégrés dans le projet

- 1,6 places par logement ou commerce
- l'achat des parkings sera imposé aux acquéreurs de logements ou commerces



toulouse  
métropole

MAIRIE DE  TOULOUSE

WWW.TOULOUSE.FR

Toulouse en grand !



# RÉUNION PUBLIQUE Coeur de quartier Plana-Soupetard

## Mon quartier demain

### Projet du candidat retenu par Habitat Toulouse





# RÉUNION PUBLIQUE Coeur de quartier Plana-Soupetard

## Mon quartier demain

### Projet du candidat retenu par Habitat Toulouse



Façade sur rue Louis Plana

Vue depuis le rond-point





# RÉUNION PUBLIQUE Coeur de quartier Plana-Soupetard

## Mon quartier demain

### Les pratiques de stationnement sur le secteur « soupetard »

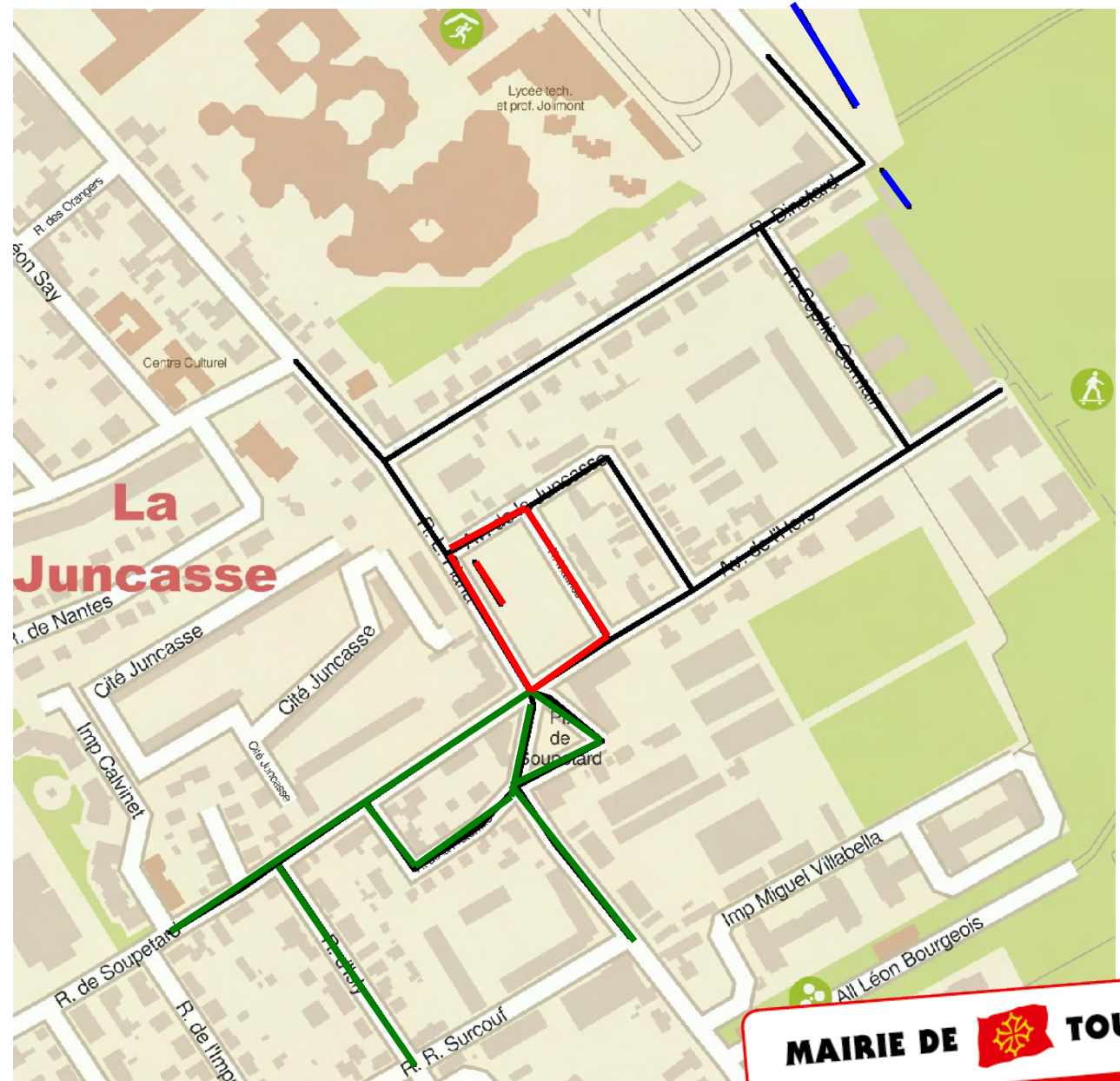
#### Le périmètre d'étude

445 places de stationnement sur voirie,

4 sous secteurs :

- la future centralité Soupetard,
- le secteur des axes avenue de l'Hers / rue Dinetard,
- les parkings de la maison du Judo
- le secteur des rues Soupetard / Fraternité.

Enquête réalisée le mardi 31 mai  
Un passage toutes les heures de 6 à 22 h  
Une méthodologie préconisée par le CEREMA



MAIRIE DE  TOULOUSE

WWW.TOULOUSE.FR

toulouse  
métropole

Toulouse en grand !



# RÉUNION PUBLIQUE Coeur de quartier Plana-Soupetard

## Mon quartier demain

### La centralité «Soupetard»

- 85 places

(0 sur Plana, 36 sur place stabilisée, 20 sur place bitumée (place marché), 5 sur juncasse, 17 sur Mauries et 7 sur Hers)



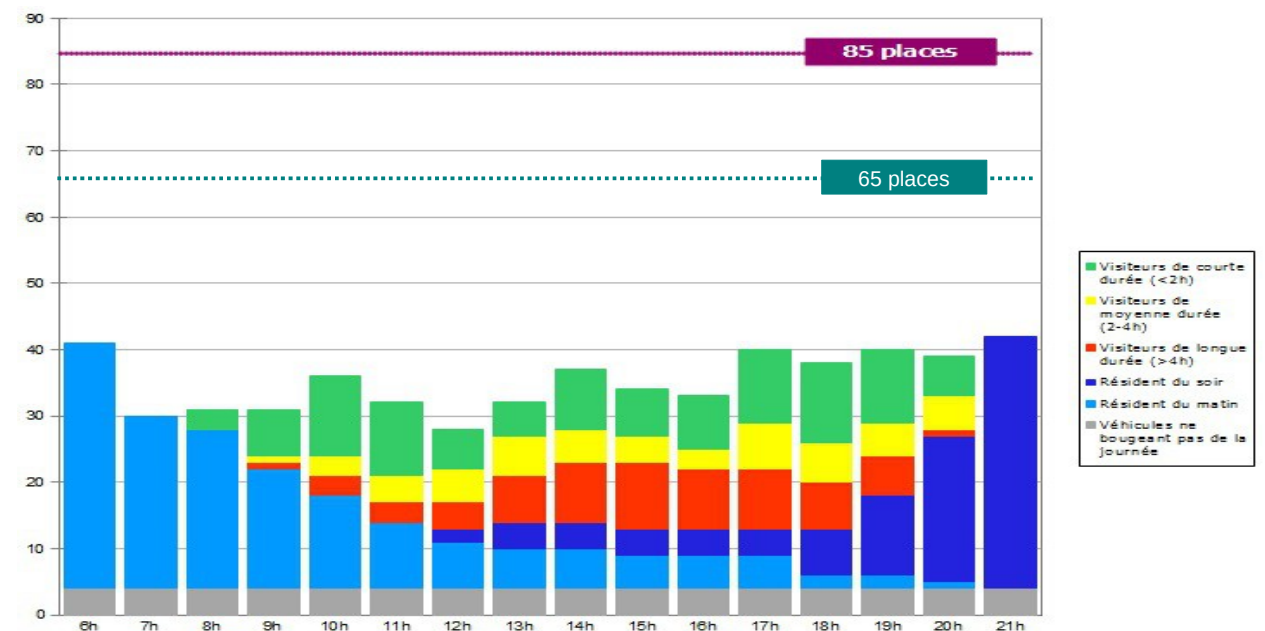
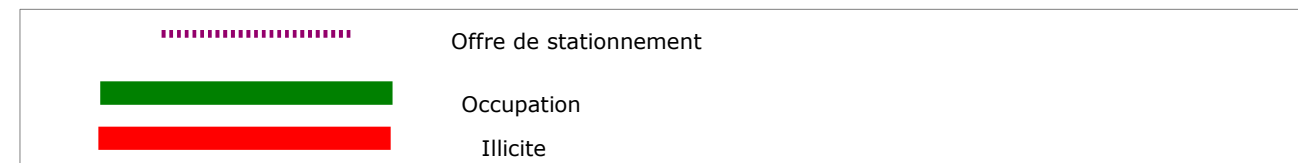
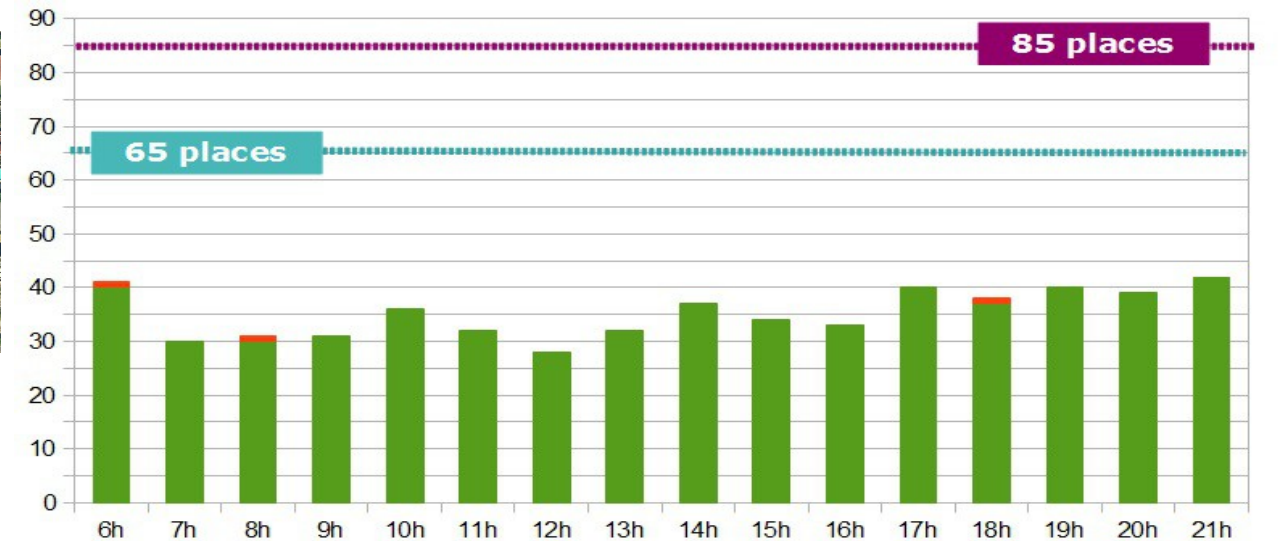
- Une occupation moyenne peu élevée (41%)
- Un illicite quasi inexistant (1%)
- une occupation plus importante en début et fin de journée

- un usager sur 2 est un résident
- peu de véhicules « ventouses »
- forte proportion de visiteurs de courte durée sur la période de 9 à 19h
- des visiteurs longue durée essentiellement l'après midi
- une rotation faible (1,4véh/pl/j)

*A noter : l'ouverture de l'espace accueillant le marché (20 pl) le jour de l'enquête alors que celui-ci devait être fermé*

Des places toujours disponibles pour les visiteurs et pour les résidents (y compris si l'espace accueillant le marché est fermé).  
Un stationnement illicite quasi inexistant

**=> Un usage mixte et des conditions de stationnement très satisfaisantes**



MAIRIE DE TOULOUSE

WWW.TOULOUSE.FR

toulouse  
métropole

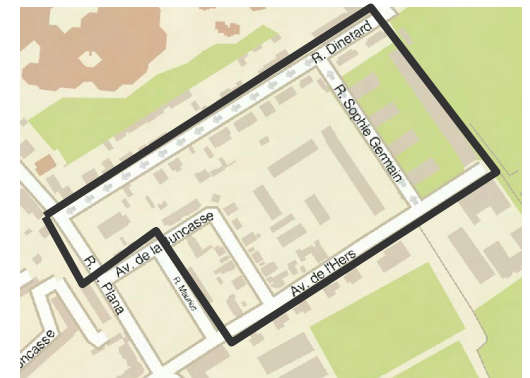
Toulouse en grand !

# RÉUNION PUBLIQUE Coeur de quartier Plana-Soupetard

## Mon quartier demain

### Le secteur résidentiel Hers/Dinetard

- 70 places
- Une occupation globale peu élevée (62%)
- Un illicite élevé (16%) malgré des places disponibles
- une occupation variable
- une saturation en début et fin de journée



Une occupation faible en journée

Une saturation relevée en début et fin de journée

Un stationnement illicite présent à tout moment de la journée  
malgré des places libres qui peut être considéré  
« de confort »

=> l'usage constaté est à vocation essentiellement résidentielle

# RÉUNION PUBLIQUE Coeur de quartier Plana-Soupetard

## Mon quartier demain

### Le parking de la maison du judo

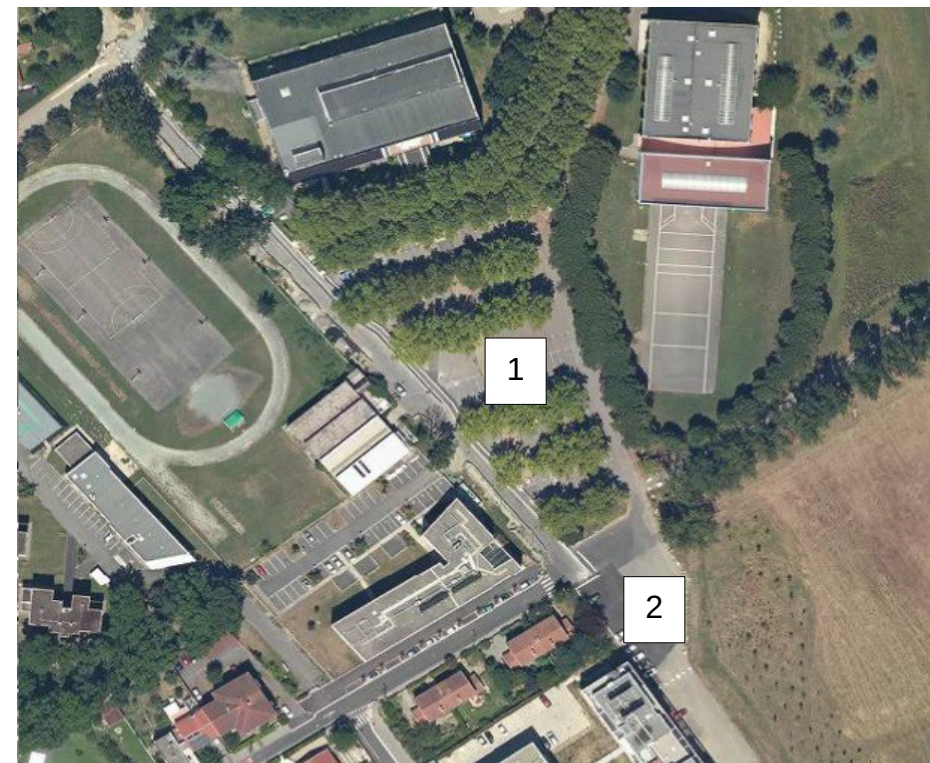
- 2 espaces de stationnement distincts

Sur le parking 1 situé devant la maison du judo (190 places)

- une occupation qui oscille entre 30 et 40 % en journée (usagers des équipements base de loisirs et lycée)
- une occupation constante de 25 % en fin d'après midi (usagers des équipements sportifs)
- pas de stationnement illicite
- parking quasiment vide le matin

Sur le parking 2 à proximité des résidences (25 places)

- une occupation élevée en début et fin de journée
- aucune saturation observée



**=> le parking 1 est occupé par les usagers des équipements de proximité**

**=> l'usage constaté sur le parking 2 est à vocation essentiellement résidentielle**

MAIRIE DE  TOULOUSE

[WWW.TOULOUSE.FR](http://WWW.TOULOUSE.FR)

toulouse  
métropole

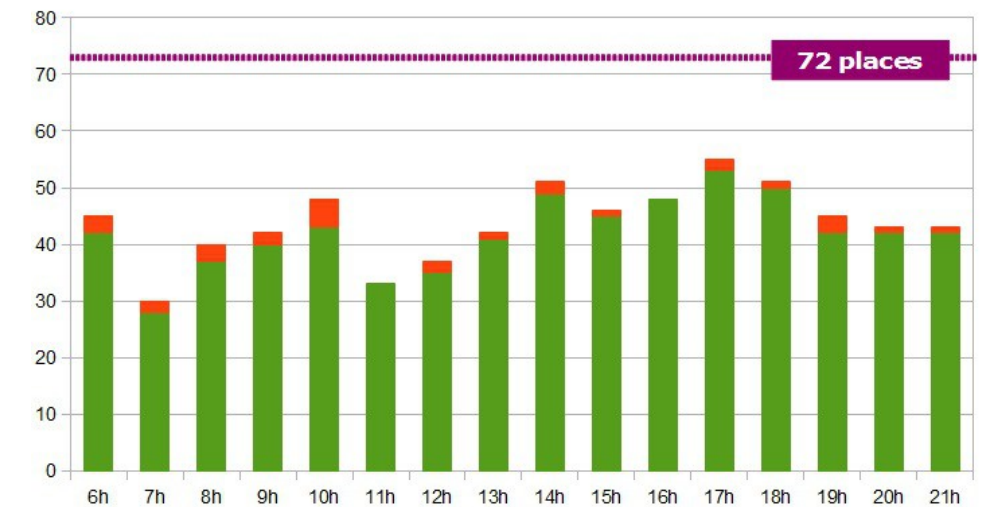
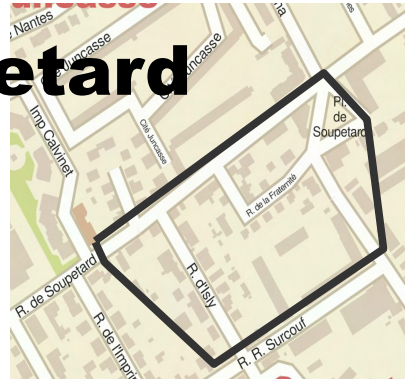
Toulouse en grand !



# RÉUNION PUBLIQUE Coeur de quartier Plana-Soupetard

## Mon quartier demain

### La secteur Fraternité / Soupetard

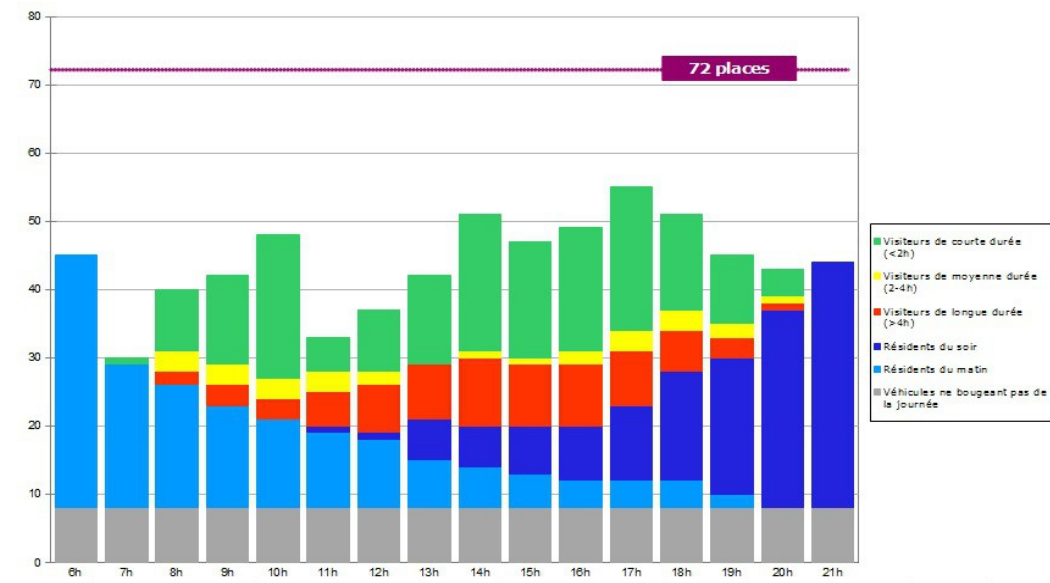


- 72 places

- Une occupation moyenne (58%)
- Un illicite faiblement pratiqué (4%)
- une occupation variable
- des places toujours disponibles

- les résidents représentent 42 % des usagers, les visiteurs 50 %
- peu de véhicules « ventouses » (8 véhicules)
- forte proportion de visiteurs de courte durée sur la période de 9 à 19h

-une rotation élevée (2,4véh/pl/j) entre 9h et 19h



Des places toujours disponibles pour les visiteurs et pour les résidents

Un stationnement illicite quasi inexistant

Présence d'un équilibre entre les différents usagers

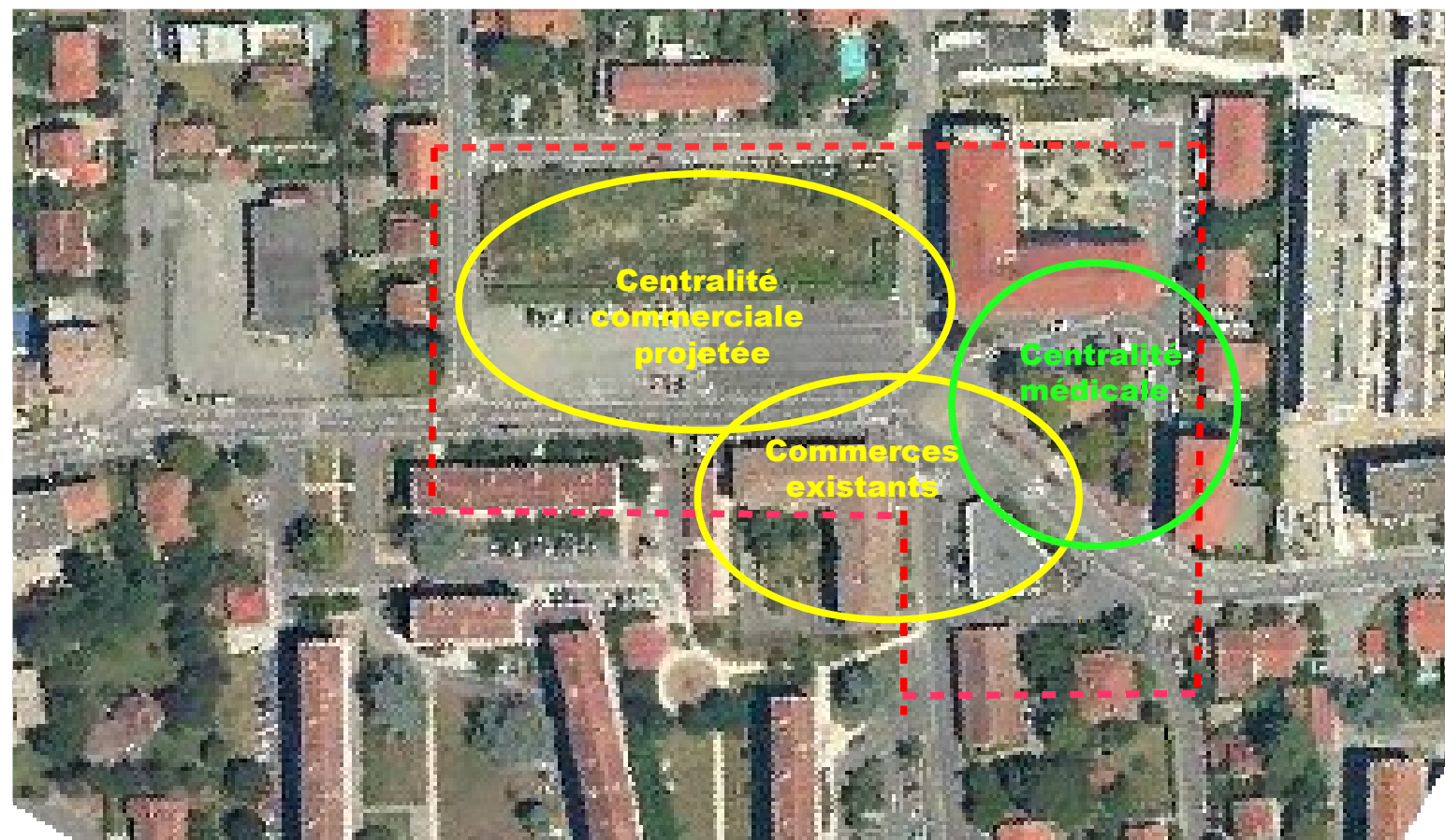
=> **Un usage mixte et des conditions de stationnement très satisfaisantes**

# RÉUNION PUBLIQUE Coeur de quartier Plana-Soupetard

## Mon quartier demain

### L'étude « commerces »

Cette étude a permis d'affiner le périmètre du coeur de quartier.



MAIRIE DE  TOULOUSE

[WWW.TOULOUSE.FR](http://WWW.TOULOUSE.FR)

toulouse  
métropole

Toulouse en grand !

# RÉUNION PUBLIQUE Coeur de quartier Plana-Soupetard

## Mon quartier demain

### L'étude « commerces »

Activités préconisées par l'étude « commerces »

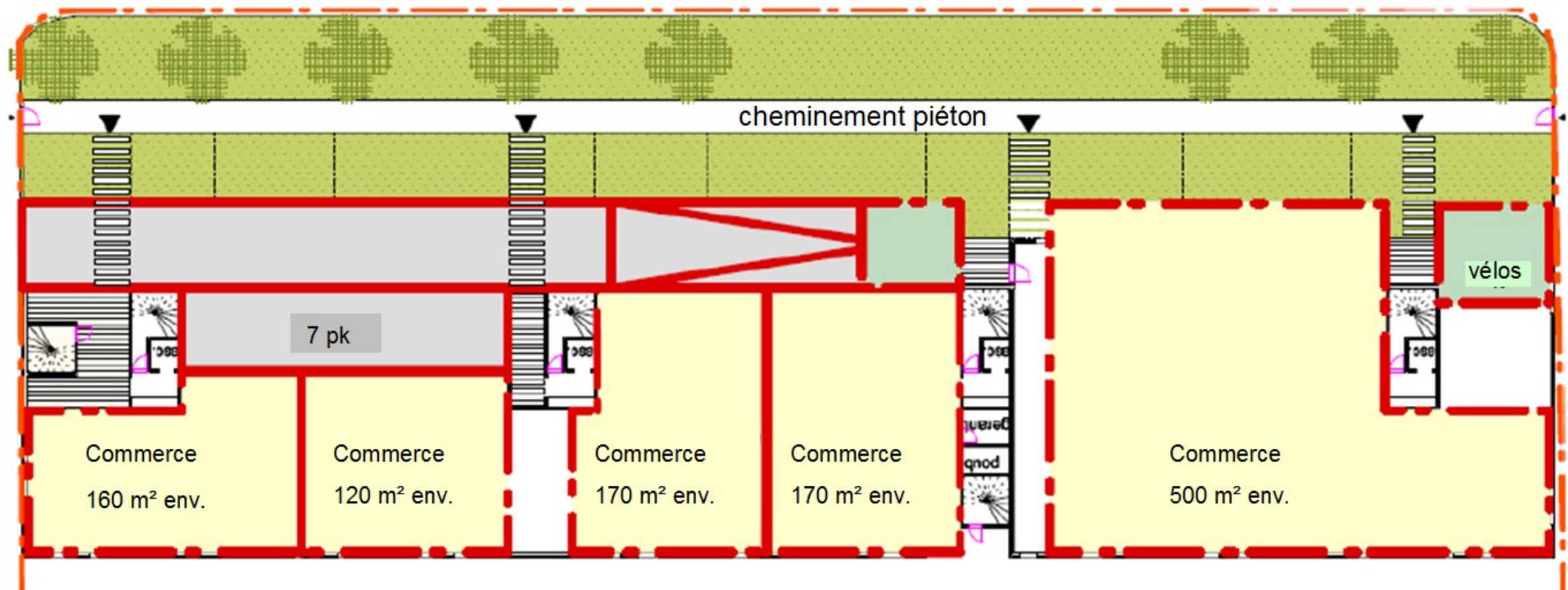
- Boucherie, charcuterie, traiteur
- Boulanger
- Pressing
- Café, brasserie, restaurant
- Coiffeur,
- Agence bancaire + DAB
- Supérette
- Presse, tabac, loto, PMU



# RÉUNION PUBLIQUE Coeur de quartier Plana-Soupetard

## Mon quartier demain

### L'étude « commerces »



Rue Louis Plana

MAIRIE DE  TOULOUSE

[WWW.TOULOUSE.FR](http://WWW.TOULOUSE.FR)

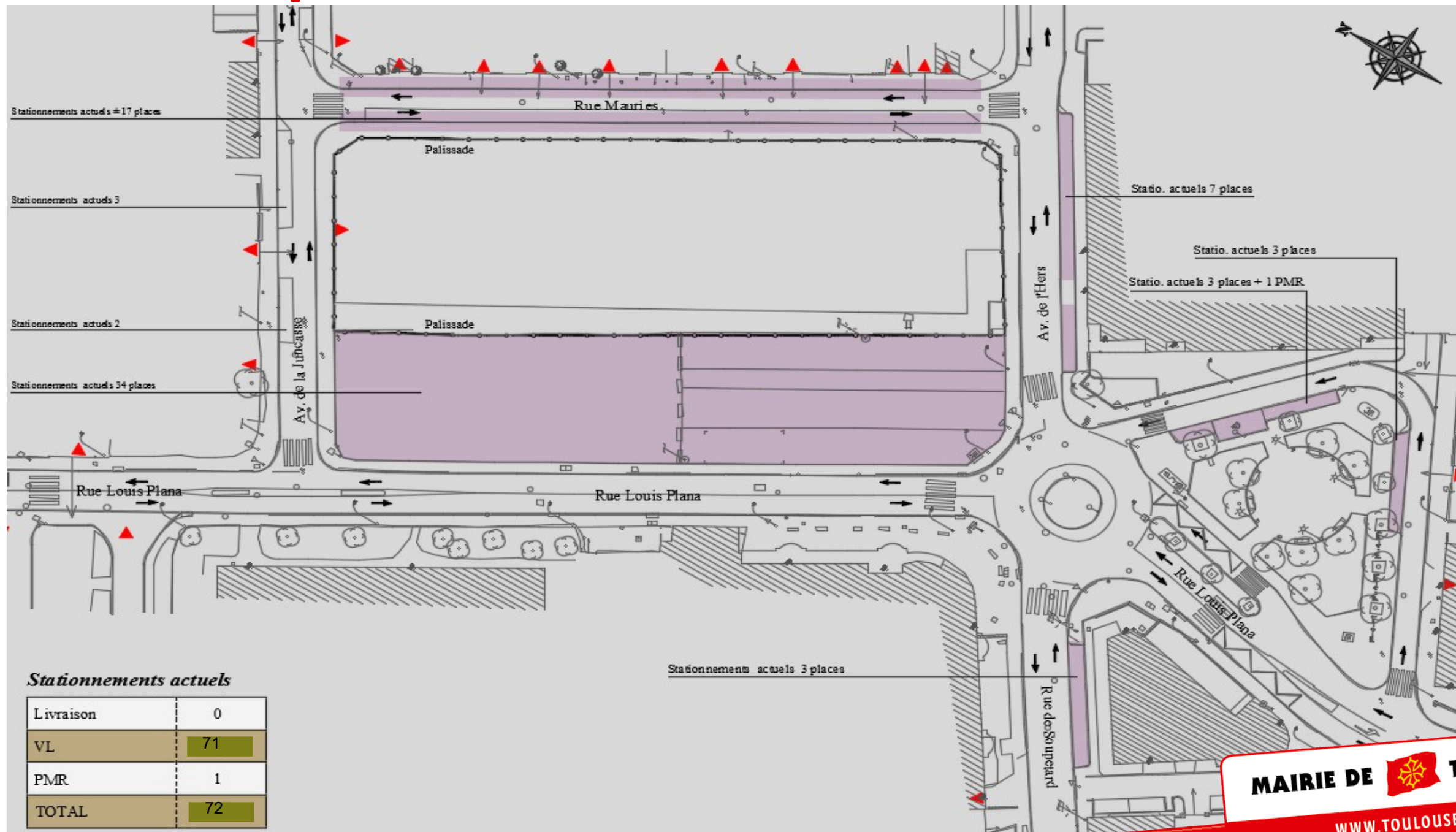
toulouse  
métropole

Toulouse en grand !

# RÉUNION PUBLIQUE Coeur de quartier Plana-Soupetard

## Mon quartier demain

### Coeur de quartier : Etat actuel



MAIRIE DE  TOULOUSE

[WWW.TOULOUSE.FR](http://WWW.TOULOUSE.FR)

toulouse  
métropole

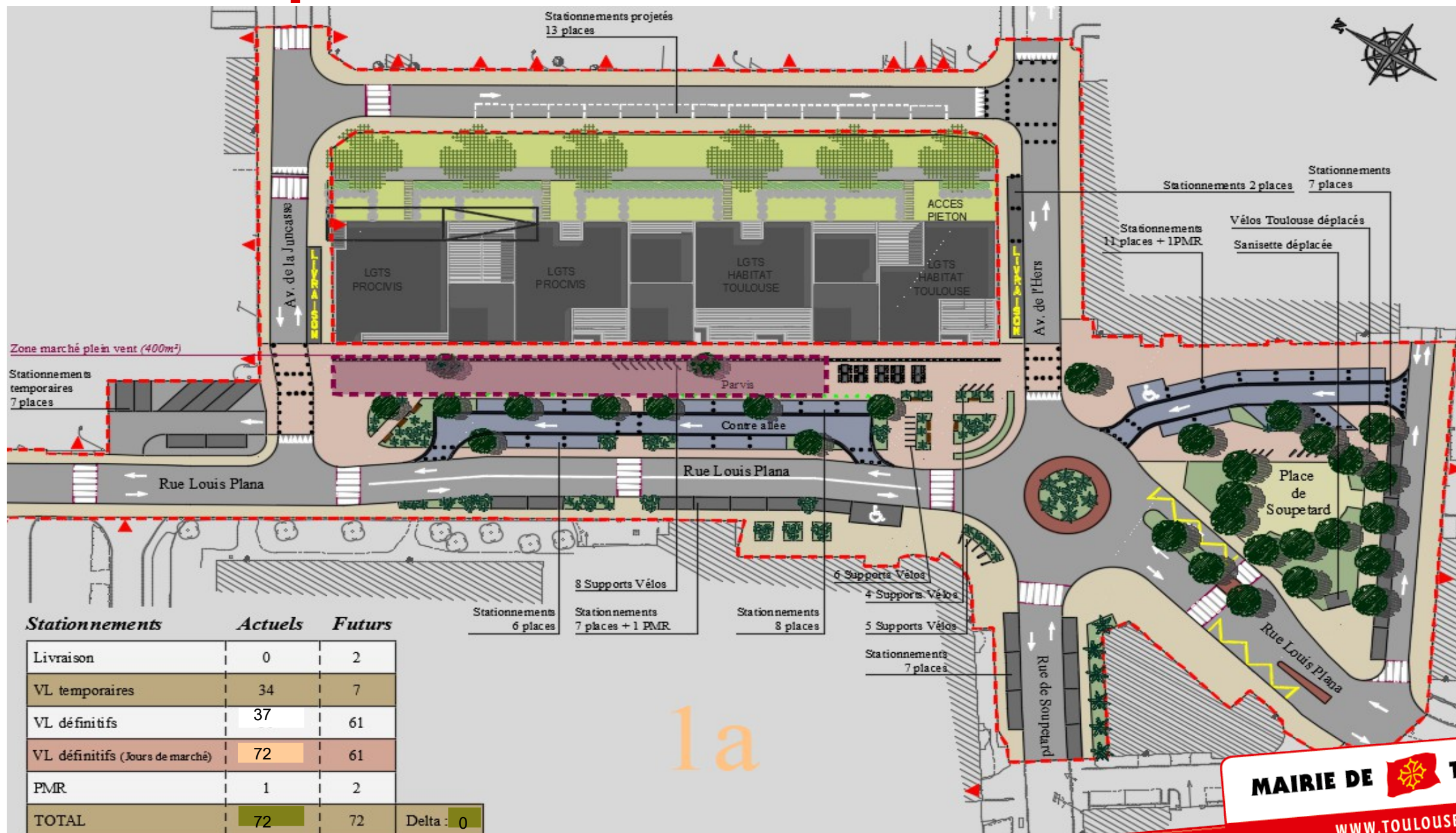
Toulouse en grand !



# RÉUNION PUBLIQUE Coeur de quartier Plana-Soupetard

## Mon quartier demain

### Coeur de quartier : Scénario 1a





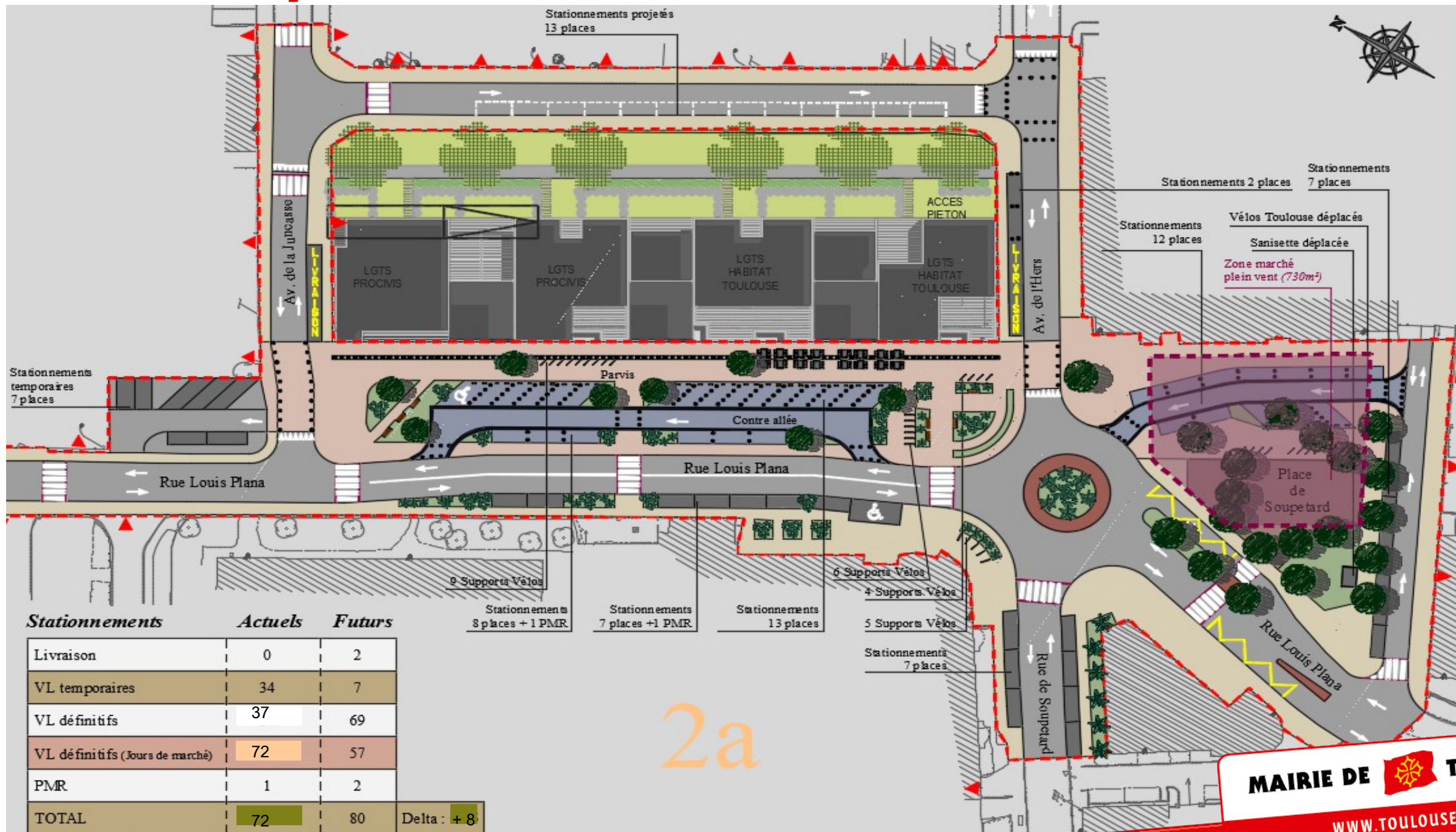




# RÉUNION PUBLIQUE Coeur de quartier Plana-Soupetard

## Mon quartier demain

### Coeur de quartier : Scénario 2a

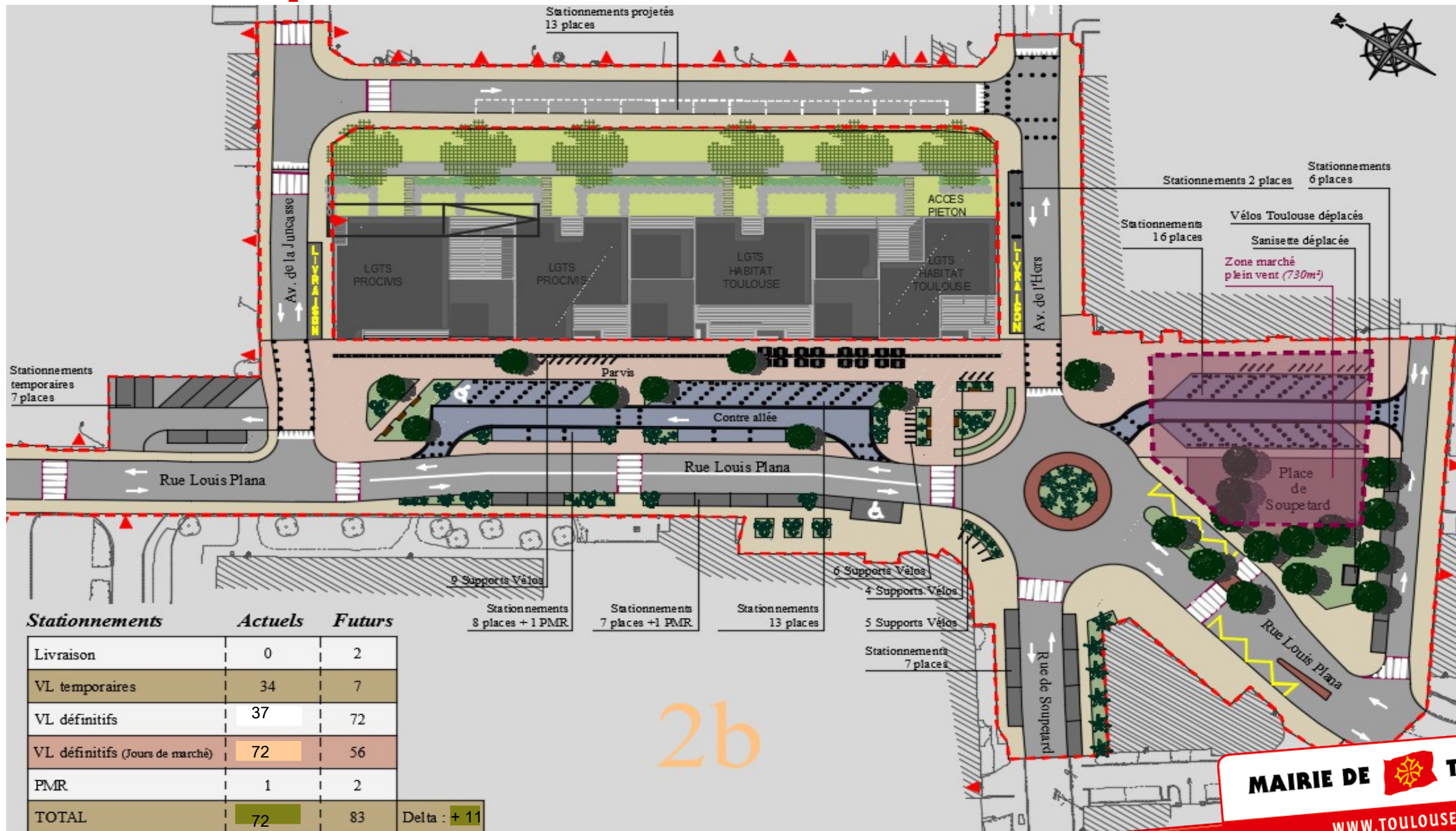




# RÉUNION PUBLIQUE Coeur de quartier Plana-Soupetard

## Mon quartier demain

### Coeur de quartier : Scénario 2b

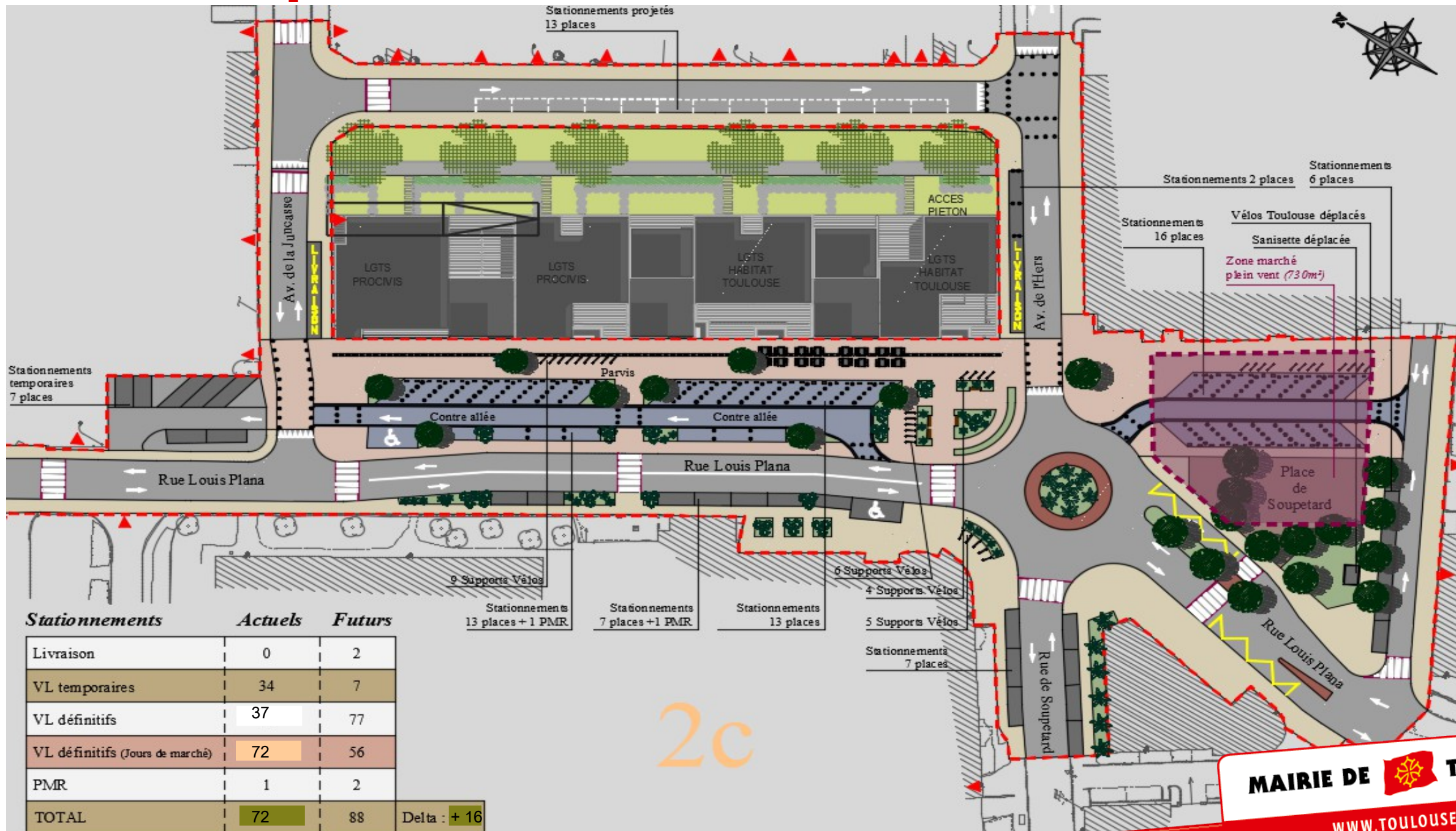




# RÉUNION PUBLIQUE Coeur de quartier Plana-Soupetard

## Mon quartier demain

### Coeur de quartier : Scénario 2c



MAIRIE DE  TOULOUSE

WWW.TOULOUSE.FR

toulouse  
métropole

Toulouse en grand !

# RÉUNION PUBLIQUE Coeur de quartier Plana-Soupetard

## Mon quartier demain

### Les prochaines étapes (dates prévisionnelles)

