

RÉUNION PUBLIQUE
Commission de quartier 4.1
Mon quartier demain

Lapujade • Bonnefoy • Périole • Marengo • La Colonne

mercredi 19 juin 2019

MAIRIE DE  **TOULOUSE**

WWW.TOULOUSE.FR

Toulouse en grand !

RÉUNION PUBLIQUE Commission de quartier 4.1

Mon quartier demain

flyers à votre disposition dans la salle

L'ACTU DANS MON QUARTIER

L'actu dans mon quartier
...Connaître • Participer • Être informé(e) • Échanger...

Je m'inscris pour être invité(e) aux réunions et recevoir de l'information municipale de mon quartier.

Mon adresse mail : _____
Madame ☐ Monsieur ☐
Nom : _____
Prénom : _____
N° de voie : _____
Nom de la rue* : _____
Code postal : _____ Toulouse

*Mention indispensable à compléter pour que votre inscription corresponde et puisse être rattachée à votre quartier.

MAIRIE DE TOULOUSE
www.toulouse.fr
Toulouse en grand !

Toulouse : 3 secteurs d'hygiène

MAISON DE LA CITOYENNETÉ EST :

Nombreuses permanences gratuites

Avocat - Conciliateur de justice - Info énergie -etc

Vos Maires de quartier

Maison de la citoyenneté
Secteur Est

DÉMOCRATIE LOCALE

Lapujade • Bonnefoy • Périole
Marengo • La Colonne • Jolimont • Soupetard
Rosaire • Gloire • Gramont • Bonhoure • Guilheméry
Château de l'Hers • Limayrac • Côte Pavée

8 bis, avenue du Parc 31500 Toulouse
mdc.est@mairie-toulouse.fr
Tél : 05 31 22 93 00

M Ligne A - station Rosaire

Accueil public
Du lundi au vendredi de 8h30 à 18h
En période de vacances scolaires :
Du lundi au vendredi de 8h30 à 12h et de 13h30 à 17h
Accessible aux personnes à mobilité réduite

MAIRIE DE TOULOUSE
www.toulouse.fr
Toulouse en grand !

MAIRIE DE TOULOUSE
www.toulouse.fr
Toulouse en grand !

MAIRIE DE TOULOUSE
www.toulouse.fr
Toulouse en grand !

Toutes les permanences sont sur rendez-vous

4.1
Lapujade / Bonnefoy / Périole
Marengo / La Colonne
Hélène COSTES-DANDURAND
05 61 22 20 74

4.2
Jolimont / Soupetard / Rosaire
Gloire / Gramont
Laurent LESGOURGUES
05 67 73 82 61

4.3
Château de l'Hers / Limayrac / Côte Pavée
Jean-Baptiste DE SCORAILLE
05 67 73 84 36

RÉUNION PUBLIQUE Commission de quartier 4.1

Mon quartier demain

Ordre du jour / Intervenants

Accueil: M. Canredon, Médiateur

1. Actualités du quartier

Mme Costes- Dandurand, Maire de quartier 4.1 ,

Mme Place, Animal dans la Ville

Mme Chaumette, Adjointe au Maire en charge des Espaces Verts

2. Point Actualités travaux

Place Arago (M. Duvernois, M.Cournille, Europolia)

Rue du Faubourg Bonnefoy (M. Vernin, Infrastructure Travaux Énergie, Toulouse Métropole)

Point Travaux du Pôle (M. Milhau, Mme Metge, M. Frayssines, Pôle Territorial Est, Toulouse Métropole)

3. Point PLU-iH

Mme Laigneau, Adjointe au Maire en charge de l'Urbanisme, Mme Néant, Direction de l'Urbanisme

4. Dispositif de participation citoyenne

M.Carayon, CLSPD

5. Plan Canal

Mme Mayeux-Bouchard, Adjointe au Maire en charge des Fleuves et Canaux, Mme Lassus, M. Gascon

MAIRIE DE  TOULOUSE

WWW.TOULOUSE.FR

Toulouse en grand !

Actualités du quartier

RÉUNION PUBLIQUE Commission de quartier 4.1

Mon quartier demain

Rencontres avec les habitants passées...

10/01/2019 : Rencontre avec les habitants des rues de Jolimont, Dessalles, Petit
24/01/2019 : Rencontre avec les habitants des rues des Champs-Élysées, B. Ortet, du Libre Echange
18/02/2019 : Cérémonie d'accueil des nouveaux arrivants
21/02/2019 : Rencontre avec les habitants des rues du Dix Avril, Montcabrier, de l'Obélisque
12/03/2019 : Annonce des lauréats de l'appel à projets Dessine-Moi Toulouse
19/03/2019 : Navette projets urbains sur la place Bories
20/03/2019 : Réunion du Bureau de quartier (Présentation Latécoère, Ordre du jour de la Commission)
05/06/2019 : Rencontre avec les habitants des rues Arago, d'Armagnac et Saint Louis
19/06/2019 : Rencontre avec les habitants des rues Kléber, Béteille, Massé

...Et à venir :

26/06/2019 : Rencontre avec les habitants des rues Veillon, Sainte Hélène et Dieu
Présentation des projets Dessine Moi Toulouse: P+R Jolimont et Ateliers Lapujade (dates à confirmer)

MAIRIE DE  TOULOUSE

WWW.TOULOUSE.FR

Toulouse en grand !

RÉUNION PUBLIQUE Commission de quartier 4.1

Mon quartier demain

De nouvelles boîtes à lire installées dans votre quartier



Jardin Michelet



Jardin Les hauts de Bonnefoy

...Mais également au jardins Lapujade et Gaspard

MAIRIE DE  TOULOUSE

WWW.TOULOUSE.FR

Toulouse en grand !

RÉUNION PUBLIQUE Commission de quartier 4.1

Mon quartier demain

Inauguration de l'antenne Centre de la Mission Locale
Le 14 mai 2019 au 24 rue Garipuy



Accueil, information,
orientation,
accompagnement
des jeunes de 16 à 25 ans
vers l'emploi

MAIRIE DE  TOULOUSE

WWW.TOULOUSE.FR

Toulouse en grand !

RÉUNION PUBLIQUE Commission de quartier 4.1

Mon quartier demain



La Maison des Familles, un lieu chaleureux dédié à la famille.

La Maison des Familles est un lieu d'accueil et d'échange pour les familles, où chacun peut partager son expérience, s'enrichir de celles des autres et trouver un soutien. Elle propose une offre reposant sur la solidarité, l'entraide, le soutien, l'implication et la valorisation des expériences parentales.

Maison des Familles de Toulouse

189 rue du Faubourg Bonnefoy

31500 Toulouse

Tél : 07 50 18 39 98

Mail : contact-toulouse@maisondesfamilles.fr

MAIRIE DE  TOULOUSE

WWW.TOULOUSE.FR

Toulouse en grand !

Rénovation du city stade des Acacias

Après consultation des habitants sur la plate forme Jeparticipe.fr pendant l'été 2018, l'option de rénovation à l'identique a été retenue



- Dimensions : 30 x 15m.
- Complètement couvert de filets pare ballons, toit compris (visuel ci-joint non exhaustif).
- Dispositif amortisseur de bruit au point d'impact du ballon.

(visuel
d'illustration)

Démarrage des travaux à l'automne

RÉUNION PUBLIQUE Commission de quartier 4.1

Mon quartier demain

Enveloppe participative – un budget dédié pour améliorer le quotidien des habitants

55400€, pour des investissements réalisés par les services de la ville de Toulouse : espaces verts, sports, éclairage public, culture, etc.

Un processus partagé sur proposition des instances participatives ou des habitants. Chaque projet fait l'objet d'une analyse technique.

Projets financés sur l'enveloppe participative 2019

- Fresque participative au boulodrome Kepler (culture)
- Caméra de Vidéo protection au square Moiroud (sécurité)
- Implantation d'éléments de fitness au jardin Pierre Rous (sport)

MAIRIE DE  TOULOUSE

WWW.TOULOUSE.FR

Toulouse en grand !

RÉUNION PUBLIQUE Commission de quartier 4.1

Mon quartier demain

Exemple de réalisation financée par l'enveloppe de quartier 2019



- Fresque participative sur le mur du boulo-drome Kepler avec des jeunes encadrés par le Club de prévention Est



MAIRIE DE  TOULOUSE

WWW.TOULOUSE.FR

Toulouse en grand !

RÉUNION PUBLIQUE Commission de quartier 4.1

Mon quartier demain



**C'est le moment de
donner votre avis sur
la 3^{ème} ligne de métro !**

**Participez à
l'enquête publique
du 6 juin au 18 juillet**

N'hésitez pas à consulter le dossier d'enquête publique
et à laisser votre contribution en ligne.
La parole est à vous dès le 6 juin.



MAIRIE DE  TOULOUSE

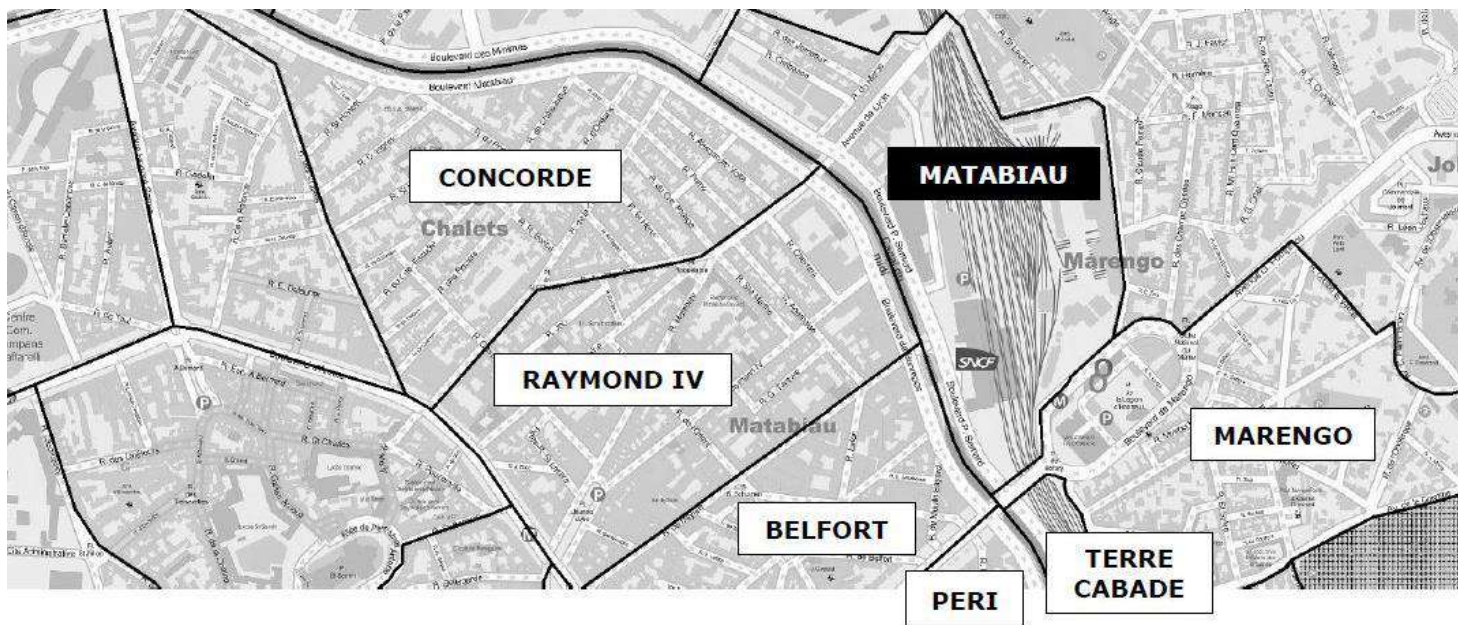
WWW.TOULOUSE.FR

Toulouse en grand !

RÉUNION PUBLIQUE Commission de quartier 4.1

Mon quartier demain

Depuis le 3 juin 2019 : Déploiement du stationnement résident dans le quartier Matabiau



Les rues concernées par le dispositif du stationnement résident

Quartier MATABIAU :

Avenue de Lyon, bd Pierre Semard, rue des Jumeaux, rue du Maroc, rue Chabanon, bd des Minimes
(section chemin du Raisin – avenue de Lyon)

MAIRIE DE  TOULOUSE

WWW.TOULOUSE.FR

Toulouse en grand !

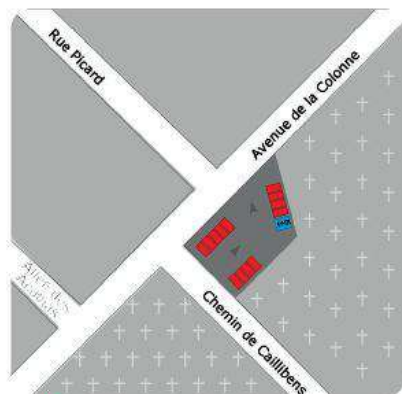
RÉUNION PUBLIQUE Commission de quartier 4.1

Mon quartier demain

Depuis le 3 juin 2019 : Déploiement du stationnement commerçant aux abords du cimetière Salonique

Cimetière de SALONIQUE

STATIONNEMENT
aux abords du cimetière



■ Places de stationnement proposant 2x30 min. gratuites
■ Place pour Personne à mobilité réduite (PMR)

Tout savoir sur le stationnement à Toulouse

Consultez :

- stationnement.toulouse.fr
- Allô Toulouse
- Les brochures dédiées :

ALLO
TOULOUSE
05 61 222 222



Stationnement zone bleue



Stationnement résident



Stationnement des professionnels

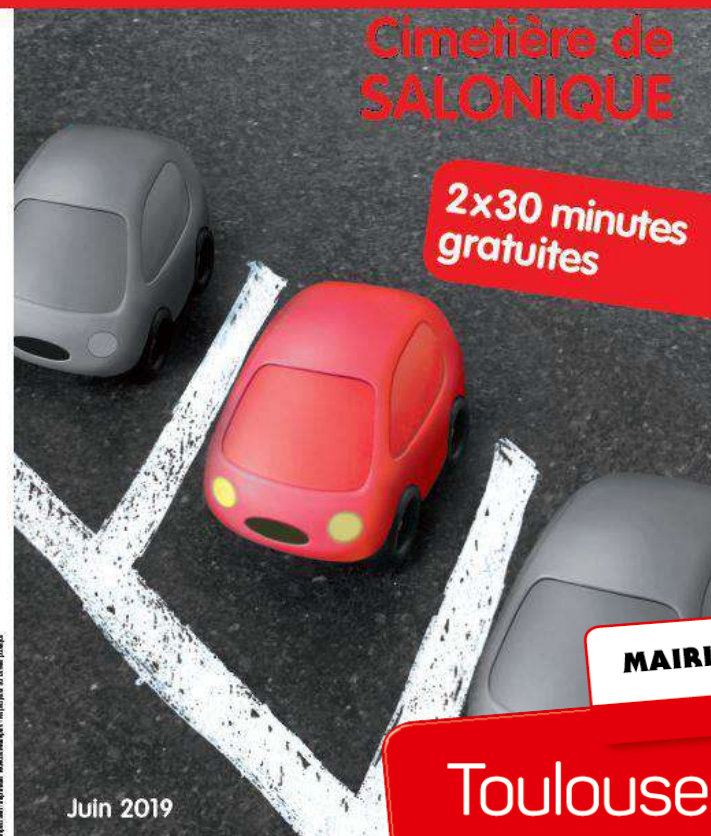


Charte livraisons en centre-ville



Deux-roues motorisés

Photos: J. Dupont - Mairie de Toulouse - Reproduction en ligne possible



MAIRIE DE  TOULOUSE

WWW.TOULOUSE.FR

Toulouse en grand !

RÉUNION PUBLIQUE Commission de quartier 4.1

Mon quartier demain

Appel à projets citoyen Smart City

PRIX "BONNE IDÉE"

Citoyens, seuls ou à plusieurs, venez proposer votre initiative innovante pour la ville de demain. Toulouse Métropole vous accompagne dans la réalisation de cette bonne idée.

PRIX "COUP D'ENVOI"

Vous avez un projet innovant qui correspond aux enjeux des Smart Cities, donnez un coup d'envoi au lancement de ce projet ! Une dotation de 5 000 euros maximum peut vous être accordée.

3 PRIX THÉMATIQUES SONT À L'HONNEUR EN 2019 POUR RÉCOMPENSER VOS INNOVATIONS SOCIALES OU TECHNOLOGIQUES

PRIX CLIMAT

Votre projet répond aux enjeux environnementaux du Plan Climat Air Energie Territorial ?

Une dotation de 5 000 euros maximum peut vous être accordée.



PRIX NATURE EN VILLE

Votre projet est en lien avec la préservation de la biodiversité et le développement de l'agriculture en ville ?

Une dotation de 8 000 euros maximum peut vous être accordée.

PRIX PROPRETÉ

Vous avez un projet qui correspond aux enjeux du plan propreté 2015-2020, pour une ville plus propre ?

Une dotation de 5 000 euros maximum peut vous être accordée.

Candidatez sur : toulouse-metropole.fr

Appel à projets en partenariat avec



Impression : Imprimerie Toulouse Métropole - Ne pas jeter sur la voie publique

TOULOUSE
L'OPEN
MÉTROPÔLE

Stratégie
Smart City
2015-2020

APPEL À PROJETS CITOYENS

Citoyens, habitants, associations, venez proposer vos idées et projets innovants pour construire la métropole de demain !

Date limite de candidature
31 août 2019
toulouse-metropole.fr

MAIRIE DE  **TOULOUSE**

WWW.TOULOUSE.FR

Toulouse en grand !

Le moustique tigre

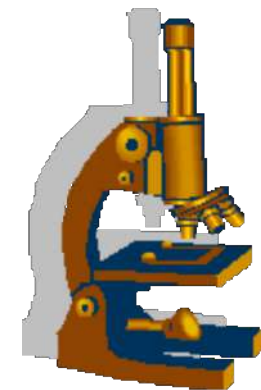
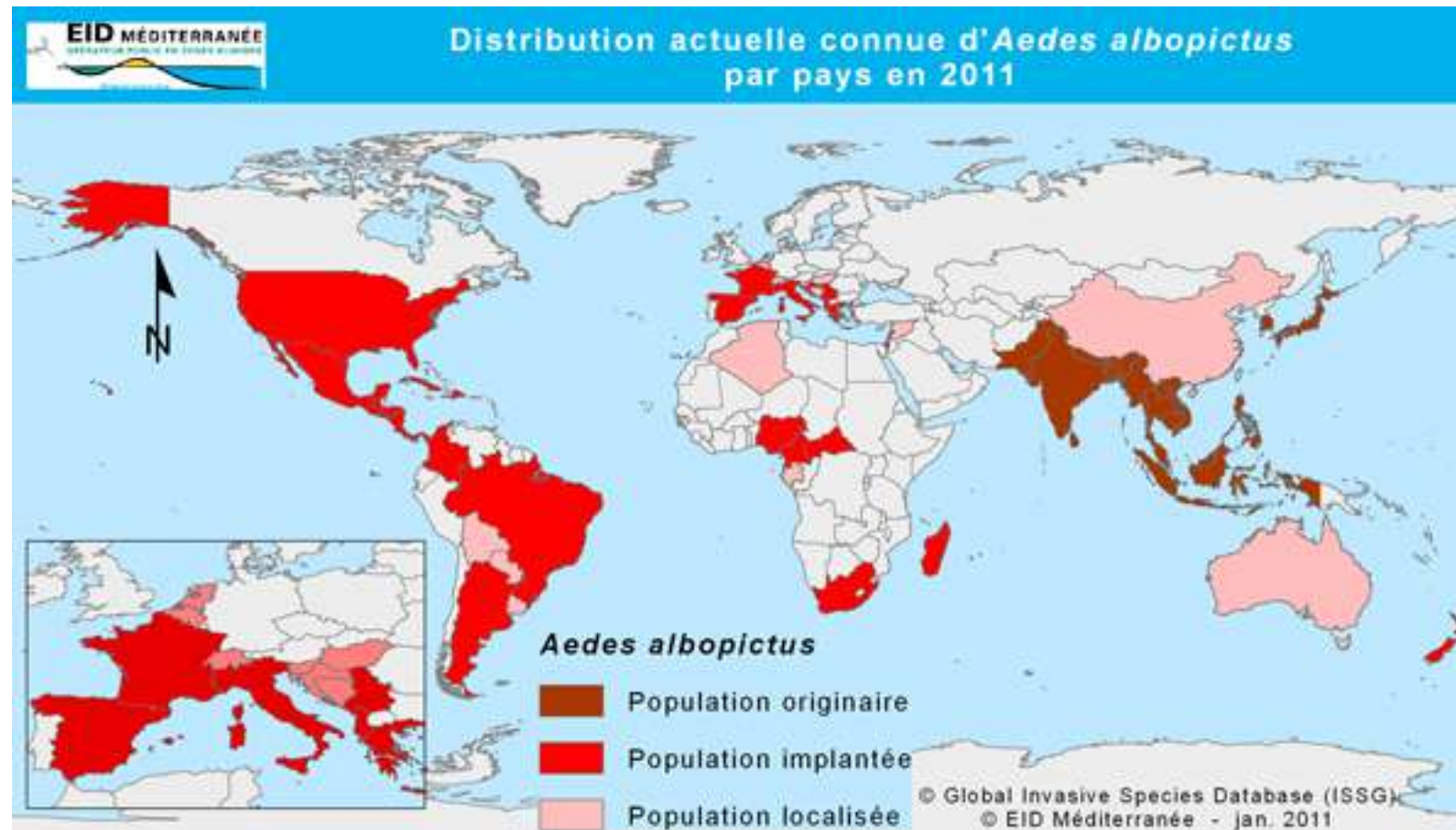
MAIRIE DE  **TOULOUSE**

WWW.TOULOUSE.FR

Toulouse en grand !

Aedes albopictus: *une espèce invasive*

Originaire de l'Asie du sud-est,
présent sur les 5 continents, a colonisé près de 80 pays en 20 ans.

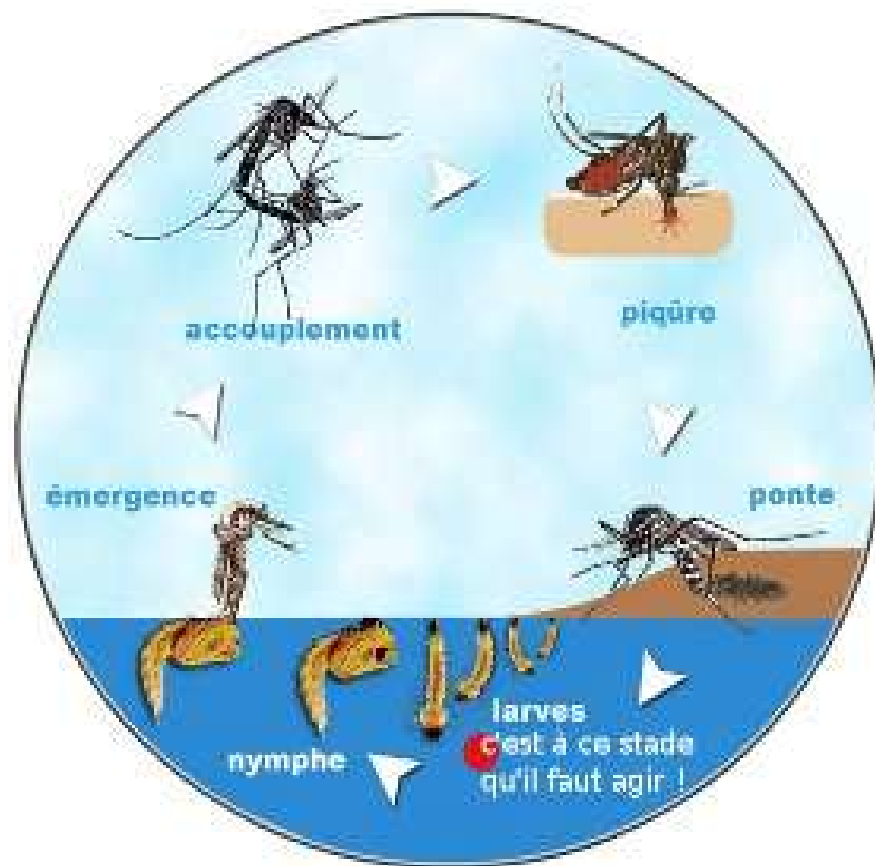


MAIRIE DE  **TOULOUSE**

WWW.TOULOUSE.FR

Toulouse en grand !

Cycle Biologique



- Activité diurne et nocturne,
- vit en extérieur (entre 10 et 35°C),
- la femelle a besoin de sang pour pondre,
- les œufs sont déposés sur un support hors d'eau,
- **Le moustique tigre a besoin de très petites quantités d'eau.**

Lieux de prolifération

gîtes larvaires



MAIRIE DE  TOULOUSE

WWW.TOULOUSE.FR

Toulouse en grand !

Comment lutter ?



Éradication et assèchement des gîtes larvaires

- Fermer les récupérateurs d'eau de pluie,
- Mettre du sable dans les dessous de pots,
- Déboucher les gouttières,
- Protéger les accès aux vides-sanitaires avec une moustiquaire,
- Ne pas laisser à l'extérieur des récipients et objets pouvant se remplir d'eau,
- Changer l'eau des animaux toutes les semaines....



Éliminer toute eau stagnante

MAIRIE DE  TOULOUSE

WWW.TOULOUSE.FR

Toulouse en grand !

Rôle vectoriel du moustique tigre

- Transmission

- virus du chikungunya
- virus de la dengue
- Virus du Zika



- Tous les moustiques ne transmettent pas les virus

L'Europe n'est pas une zone endémique pour ces virus.



Le Plan national de Lutte antivectorielle



Le département de la Haute Garonne est classé dans la liste des départements où le moustique tigre constitue une menace pour la santé publique.

(Arrêté Ministériel du 31 janvier 2013)

Le préfet de la Haute Garonne
*organise les surveillances entomologiques et
épidémiologiques par arrêté annuel.*

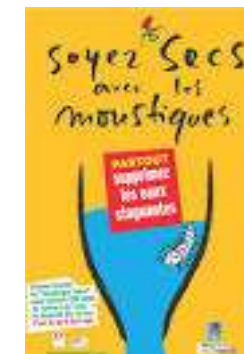
*(En articulation avec le plan national antidissémination de la
dengue, chikungunya et zika)*

MAIRIE DE  TOULOUSE

WWW.TOULOUSE.FR

Toulouse en grand !

Les missions de la Ville de Toulouse



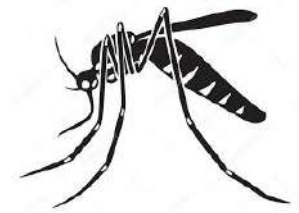
1) Communication et information:

Flyers Ville de Toulouse, Fiche conseil , documentations ARS (Agence Régionale de Santé), EID(entente interdépartementale de démoustication) disponibles dans toutes les Mairies de Quartiers et Maisons de citoyenneté, campagne d'affichage...



2) Mise en place d'actions préventives

PLAN DE PREVENTION 2019:



- Résorption des gîtes larvaires en collaboration avec les services municipaux
Concernés, formations des agents municipaux
(Jardins et Espaces verts, Jardins partagés
Cimetières, Architecture...)
- Installation de bornes anti moustique dans les
crèches, pièges pondoir, gîtes à chauve souris....



MAIRIE DE  TOULOUSE

WWW.TOULOUSE.FR

Toulouse en grand !

3) Les enquêtes de voisinage:

Conseils, incitations (respect du règlement Sanitaire Départemental).



MAIRIE DE  **TOULOUSE**

WWW.TOULOUSE.FR

Toulouse en grand !

Dans le cas d'un signalement de dengue, chikungunya, ou zika

- **L'opérateur public EID** (Entente Interdépartementale de Démoustication) effectue les **traitements** dans un rayon de 150 m autour du cas,



- **Les agents du Service Animal dans la Ville** recherchent les **gîtes larvaires potentiels** et diffusent les documents de communication dans le périmètre de traitement.



Dans le cas d'une épidémie

La Ville de Toulouse intervient en renfort auprès des services de l'EID.



RÉUNION PUBLIQUE Commission de quartier 4.1

Mon quartier demain

Intervention de Madame Chaumette,
Adjointe au Maire en charge des Espaces Verts

MAIRIE DE  TOULOUSE

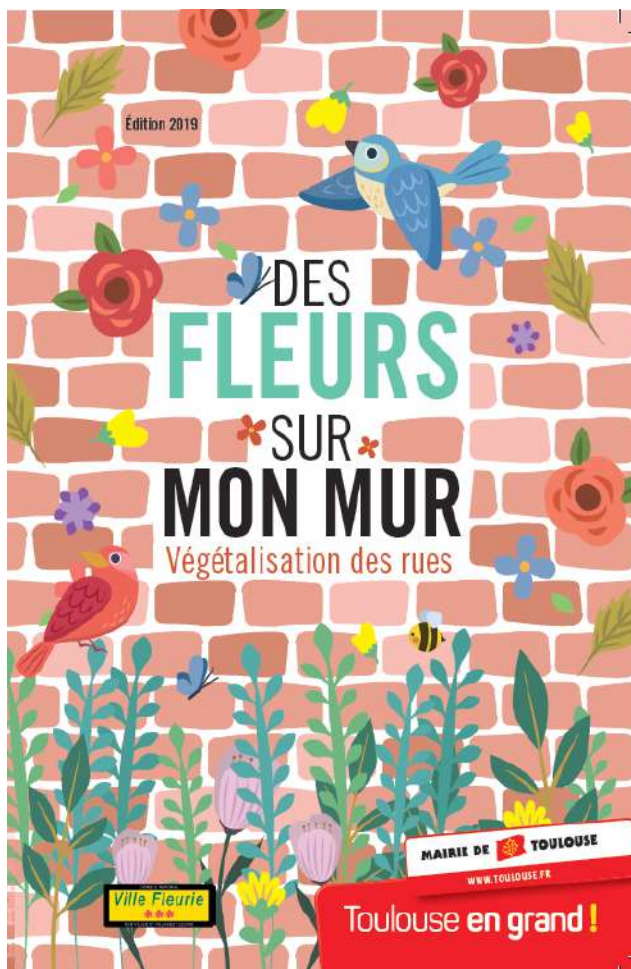
WWW.TOULOUSE.FR

Toulouse en grand !

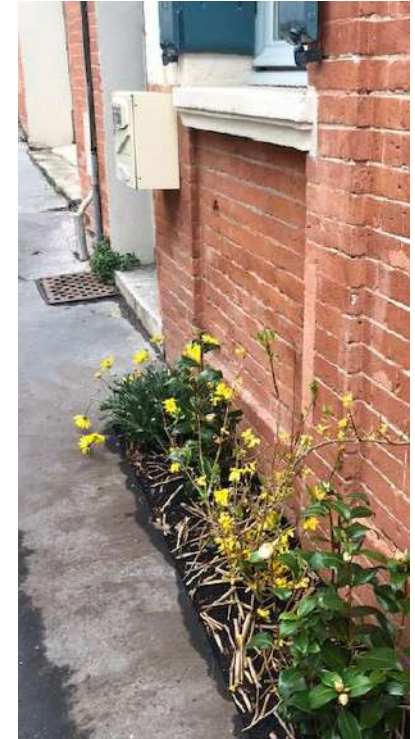


Toulouse **+ verte**

Opération « Des Fleurs sur mon mur » »



Exemples de réalisations



Exemples de réalisations



Fleurissement des pieds
d'arbres



Fleurissement du mobilier urbain



Une démarche forte

Poursuivre le développement de la nature en ville

Le forum : 5-7 avril 2019

Pour recueillir les idées et les projets

Nos engagements

Portés par le maire et président, pour construire de nouvelles actions concrètes

Votre contribution

Pour prendre part à cette démarche, faire vivre les projets... en faveur d'une ville plus verte

Nos engagements

Proposer à tous de participer

Entreprises, associations, etc.

Deux lieux particuliers :

- Ateliers thématiques
- Commissions de quartier

Nos engagements

1. Planter 100 000 arbres à Toulouse d'ici 2030
2. Amplifier l'opération des fleurs sur mon mur, pour que des associations puissent végétaliser certains sites sur l'espace public (« permis de végétaliser »)
3. Soutenir les actions associatives : appel à projet « nature en ville » pour des actions innovantes. Autre appel à projet sur la « sensibilisation à la nature en ville ».
4. Engager des pourparlers avec des organismes clés de la société civile : bailleurs sociaux, syndics, CCI pour les entreprises, Union des propriétaires, Ordre des architectes, fédération des promoteurs. Mettre au point ensemble une charte de la nature en ville.

Nos engagements

5. PLUiH : dès sa première révision, développer la thématique de la nature en ville. Par exemple, espaces de pleine terre, protection des arbres.
6. Les îlots de chaleur : achever de répertorier les foyers de chaleur, pour prioriser nos actions de végétalisation.
7. Démarche pour obtenir le label « Territoire engagé pour la biodiversité »
8. Mieux informer et sensibiliser nos concitoyens :
 - Avec WWF, application WAG (we act for good) dédiée à Toulouse
 - Support de communication sur les écogestes que chacun peut faire en faveur d'une ville durable et de la nature en ville.
 - Itinéraires touristiques de découverte de la nature en ville.

La végétalisation de l'espace public

Rue du Docteur Marcel Bouvier



Jardin Pierre Rous



Avez-vous des propositions ?

Point Actualités travaux

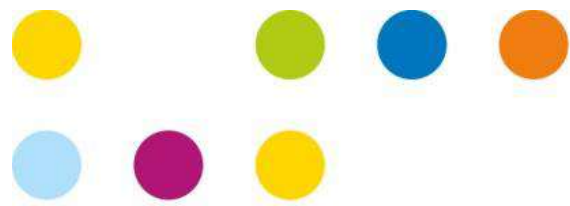


Place Arago

Commission de quartier 4.1

Mercredi 19 juin 2019





Un aménagement concerté

- **3 Bureaux de quartier :**
 - 27 septembre 2018
 - 28 novembre 2018
 - 5 juin 2019
 - **2 Commissions de quartier :**
 - 13 décembre 2018
 - 19 juin 2019
-

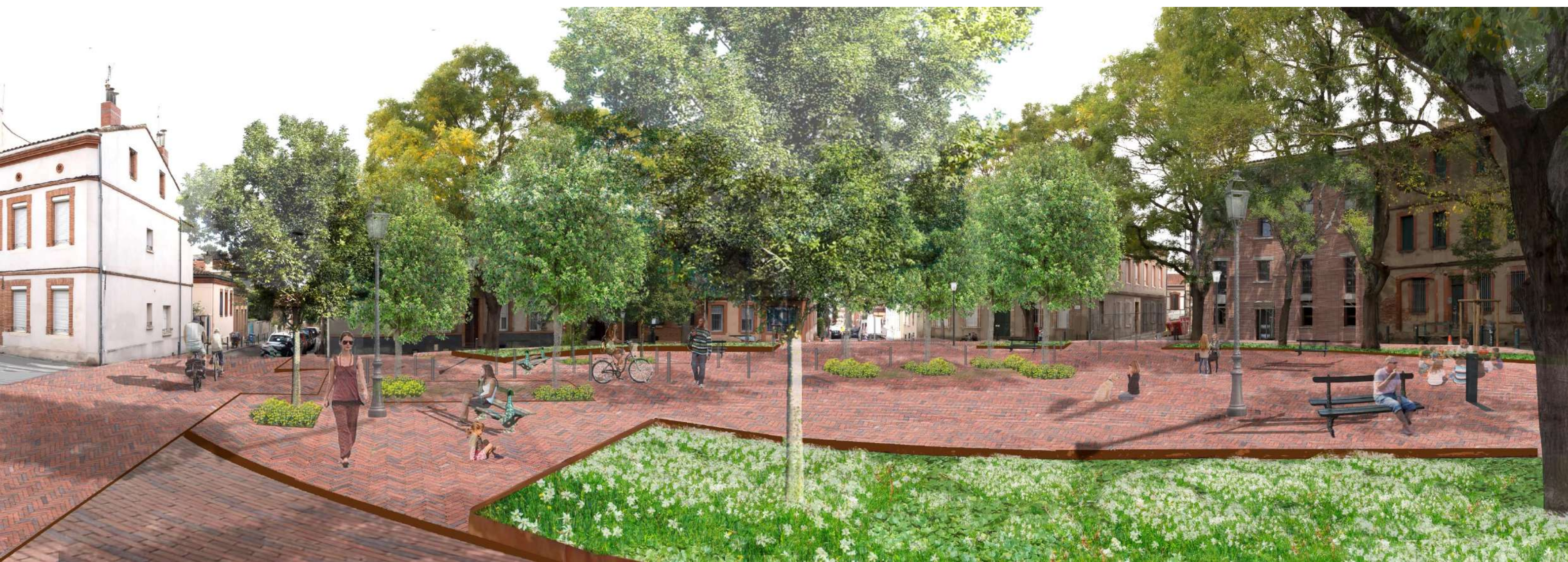




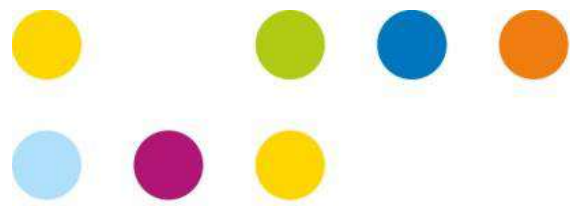












Calendrier prévisionnel du chantier place Arago

- **Travaux préparatoires** : mai-juin 2019 (concessionnaires, sondages géotechniques)
 - **Début des travaux d'aménagement** : mi-juillet 2019
 - **Fin des travaux d'aménagement** : hiver 2019
-

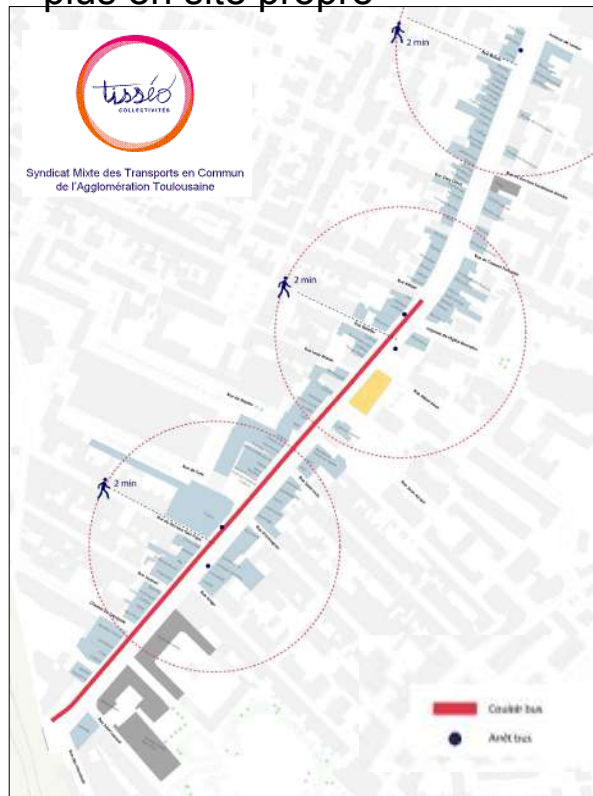
LINEO 9- Aménagements transitoires du Faubourg Bonnefoy-Organisation du chantier

RÉUNION PUBLIQUE Commission de quartier 4.1

Mon quartier demain

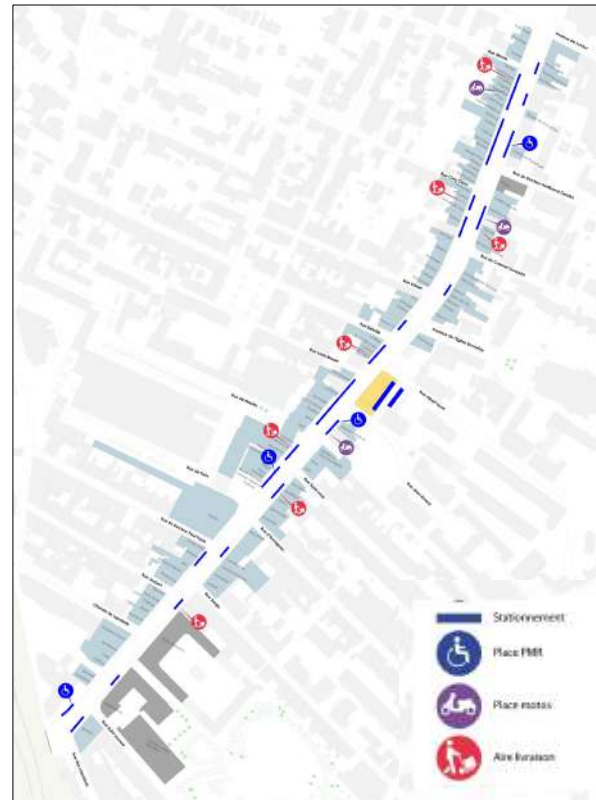
Rappel des points essentiels du projet

LINEO : Couloir bus entre la rue Kléber et le pont Raynal - 360 m en plus en site propre



Cycles: Continuités cyclables dans les deux sens de circulation de Raynal à Lavour
Couloir bus ouvert aux vélos .

Stationnement: Réorganisation des stationnements dont PMR- Livraisons – 2 Roues motorisés .



MAIRIE DE  TOULOUSE

WWW.TOULOUSE.FR

Toulouse en grand !

RÉUNION PUBLIQUE Commission de quartier 4.1

Mon quartier demain

Organisation générale du chantier

- CHANTIER DU 17 JUIN au 30 AOÛT 2019.

Finitions ponctuelles hors circulation 1ere semaine de Septembre.
Travaux impactant la circulation de 9 H 00 / 16H 00 jusqu'à début Juillet
puis 8H 00 -17H 00 durant les vacances scolaires .
3 interventions de nuit (Traversée chaussée pour feux – revêtement de chaussée-Signalisation horizontale pour partie)

- Avancement par zones successives dans le sens Centre ville -Sortie ville .

- Prise en compte des travaux prévus sur les voies environnantes (Périole)
- Intervention de revêtement de trottoirs mutualisés (regroupement de 2 a 3 zones)

- Principales interventions :

- Bordures -Trottoirs -Assainissement -Chaussée .
- Mise en conformité et adaptation des carrefours tricolores (Armagnac-Masse).
- Signalisation Verticale et Horizontale.
- Adaptation de l'éclairage public.



Syndicat Mixte des Transports en Commun
de l'Agglomération Toulousaine

MAIRIE DE  TOULOUSE

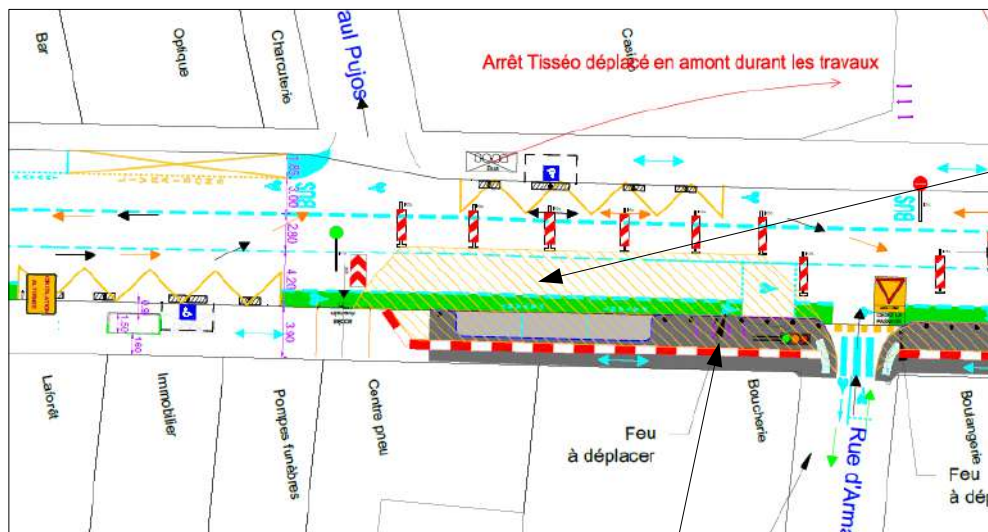
WWW.TOULOUSE.FR

Toulouse en grand !

RÉUNION PUBLIQUE Commission de quartier 4.1

Mon quartier demain

Circulation-Pietons-Accès commerces- Generalités



Pietons -Accès commerces

- Maintien quasi permanent des continuités piétonnes (barrières de chantier)
- Mise en places de passerelles pour accès commerces.
- Création traversées piétonnes provisoires

Circulation véhicules :

- Neutralisation d'une file avec alternat manuel en journée .
- Rétablissement de 2 sens de circulation le soir .
- Route barrée et déviation pour les interventions de nuit 21H00 / 6H00 .
- Présignalisation en amont du quartier

Stationnement:

Interdiction de stationner au droit des travaux



Syndicat Mixte des Transports en Commun de l'Agglomération Toulousaine

MAIRIE DE  TOULOUSE

WWW.TOULOUSE.FR

Toulouse en grand !

RÉUNION PUBLIQUE Commission de quartier 4.1

Mon quartier demain

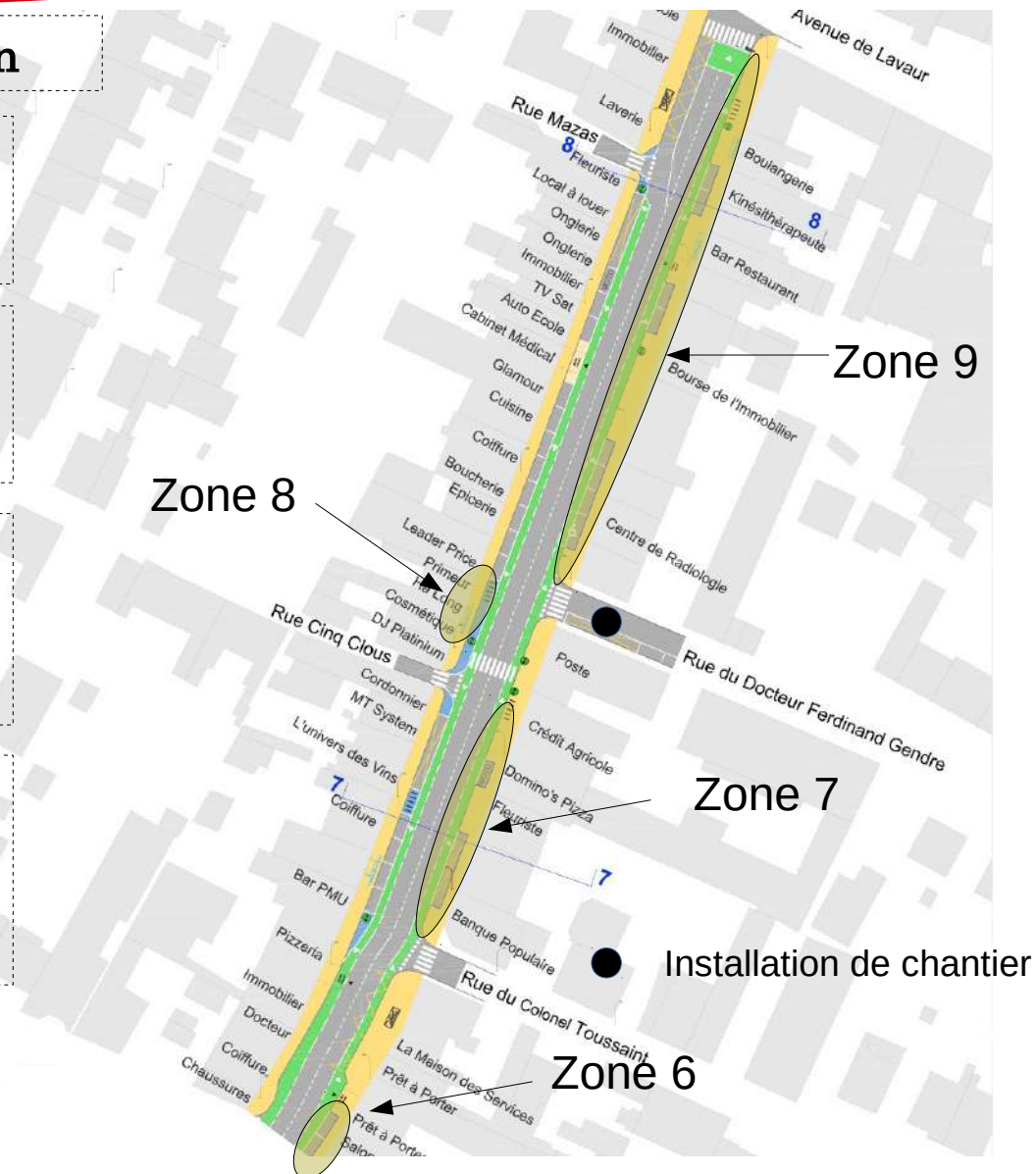
Phasage – Mesures de circulation

Zone 6 :Face Kleber . Intégration
stationnement .
19 au 23 Juillet

**Zone 7 :Section Toussaint-
Gendre** . Intégration stationnement .
24 au 30 Juillet

Zone 8 :Cinq Clouds . Place PMR
-Traversée de chaussée pour feux :Trx de
Nuit
31 Juillet au 2 Aout

Zone 9 :Section GENDRE
-LAVOUR . Intégration stationnement
5 au 23 Aout (Interruption semaine
du 15 Aout)



RÉUNION PUBLIQUE Commission de quartier 4.1

Mon quartier demain

Phasage – Mesures de circulation



Zone 10 : Rue Joubert . Intégration place PMR .**26 au 30 Aout** .
Rue barrée sauf riverains.

Faubourg Bonnefoy – Section Joubert – Lavour. Reprise ponctuelle de la couche de roulement
29 Juillet au 2 Aout
Travaux de Nuit -Route Barrée -Déviations

Faubourg Bonnefoy – Section Joubert – Lavour. Signalisation verticale et Horizontale -Mobilier Urbain
Aout



MAIRIE DE  TOULOUSE

WWW.TOULOUSE.FR

Toulouse en grand !

RÉUNION PUBLIQUE Commission de quartier 4.1

Mon quartier demain

Planning – Synthese 1

LINEO 9- FAUBOURG BONNEFOY -PHASE 3-Juin a Septembre 2019

[illegible]

RÉUNION PUBLIQUE Commission de quartier 4.1

Mon quartier demain

Planning - Synthèse suite

LINEO 9- FAUBOURG BONNEFOY -PHASE 3-Juin a Septembre 2019

[illegible]

RÉUNION PUBLIQUE Commission de quartier 4.1

Mon quartier demain

Contacts

-Au quotidien : Accès – Livraison

Chefs de chantier des entreprises EIFFAGE Route (travaux de VRD) et Eiffage Réseaux (feux tricolores)

- Organisation-Finitions- Malfacons

- TOULOUSE METROPOLE -Jean Yves VERNIN 05 62 27 41 38

Jean-yves.Vernin@Toulouse-Metropole.fr

- BET EGIS – Emmanuel SUAUI -05 62 18 18 66

- Activité commerciale:

Mission Commerce -Franck LIEBHOLD : 06.03.71.75.61

Bruno LAPEYRE : 06.09.78.72.20

Les réunions de chantier auront lieu le LUNDI
après midi à 15H 00 .



Syndicat Mixte des Transports en Commun
de l'Agglomération Toulousaine

MERCI DE VOTRE ECOUTE

MAIRIE DE TOULOUSE

WWW.TOULOUSE.FR

Toulouse en grand !

RÉUNION PUBLIQUE Commission de quartier 4.1

Mon quartier demain

Point travaux du Pôle territorial Est

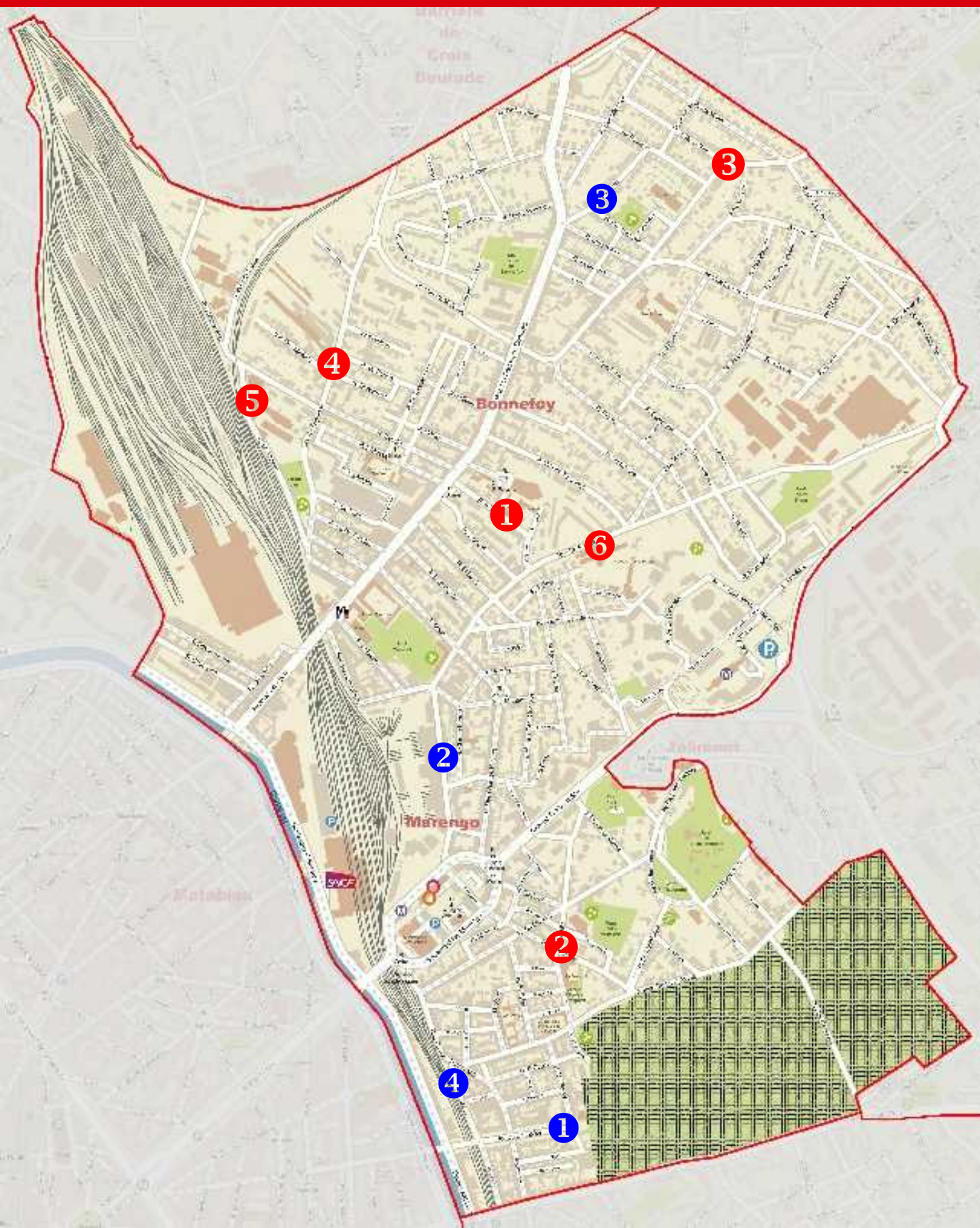
MAIRIE DE  TOULOUSE

WWW.TOULOUSE.FR

Toulouse en grand !

RÉUNION PUBLIQUE Commission de quartier 4.1

Mon quartier demain



Chantiers réalisés ou en cours :

- ① Rue Albert Sorel
- ② Rue Montcabrier / Rue Reille
- ③ Chemin Michoun
- ④ Chemin Lapujade
- ⑤ Rue Michel Ange
- ⑥ Rue Périole



Etudes en cours :

- ① Avenue du Cimetière
- ② Périmètre Périole / Maurice / Toussaint
- ③ Rue Veillon
- ④ Rue Gazan

MAIRIE DE  TOULOUSE

WWW.TOULOUSE.FR

Toulouse en grand !

RÉUNION PUBLIQUE Commission de quartier 4.1

Mon quartier demain

Rue Albert Sorel

- Mise en conformité des traversées piétonnes
- Pose d'un élément modérateur de vitesse
- Réorganisation du stationnement longitudinal



RÉUNION PUBLIQUE Commission de quartier 4.1

Mon quartier demain

Rue Montcabrier / Rue Reille

Mise en conformité de l'ensemble des traversées piétonnes.



MAIRIE DE  TOULOUSE

WWW.TOULOUSE.FR

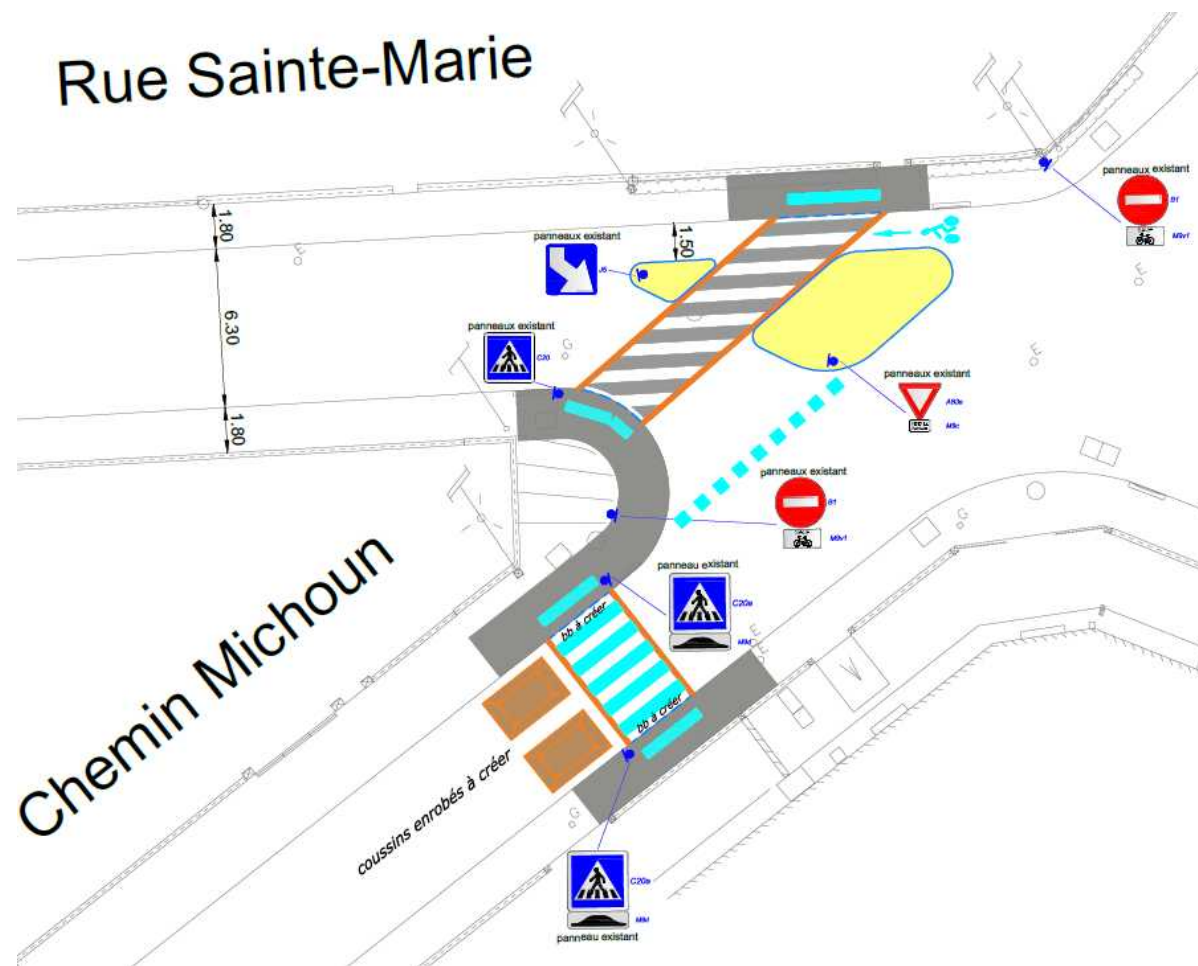
Toulouse en grand !

RÉUNION PUBLIQUE Commission de quartier 4.1

Mon quartier demain

Chemin Michoun

- Création d'une traversée piétonne
- Pose d'éléments modérateurs de vitesses



MAIRIE DE  TOULOUSE

WWW.TOULOUSE.FR

Toulouse en grand !

RÉUNION PUBLIQUE Commission de quartier 4.1

Mon quartier demain

Chemin Lapujade

Mise en conformité de l'ensemble des traversées piétonnes.

Avant



Après



MAIRIE DE  TOULOUSE

WWW.TOULOUSE.FR

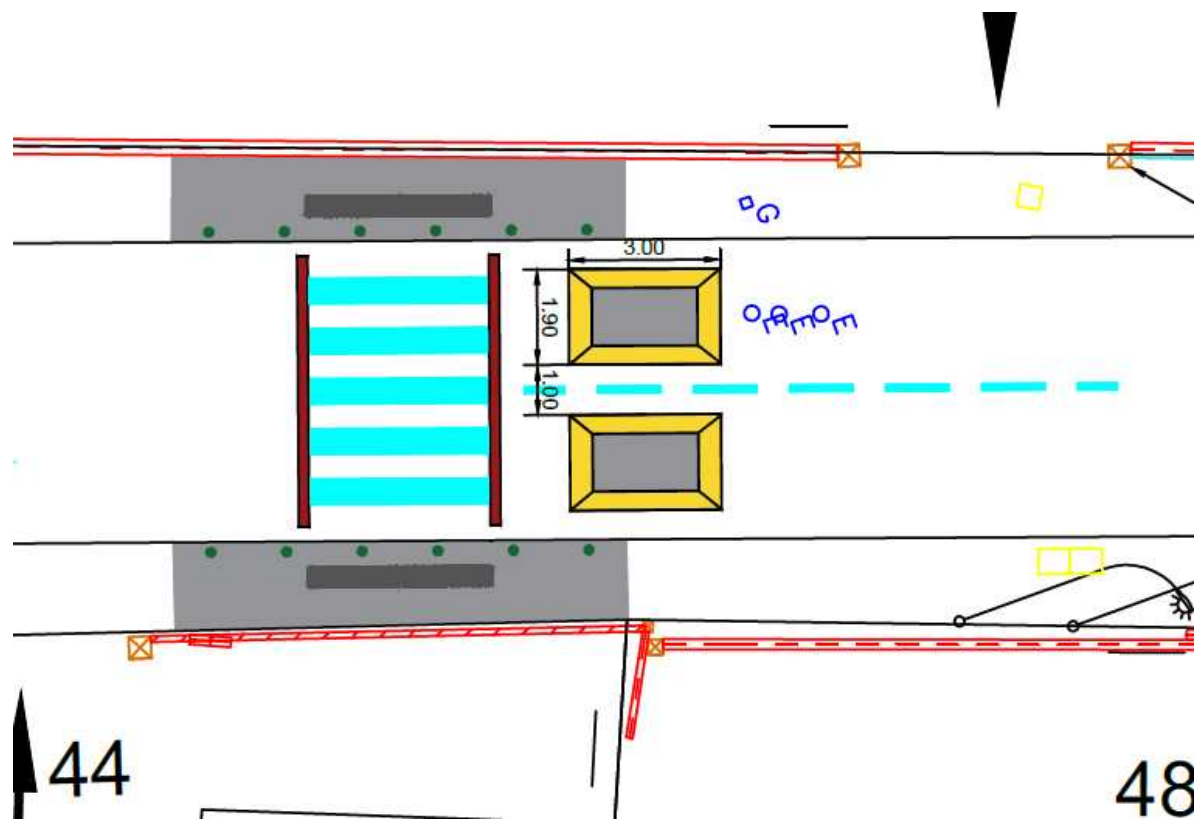
Toulouse en grand !

RÉUNION PUBLIQUE Commission de quartier 4.1

Mon quartier demain

Rue Michel Ange (Travaux en cours)

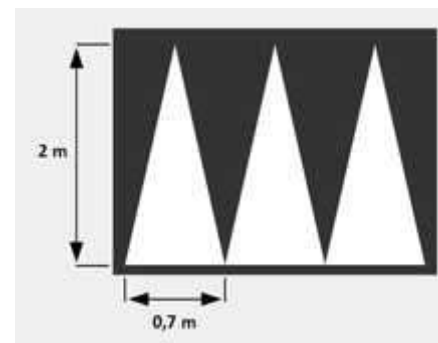
- Création d'une traversée piétonne
- Pose d'éléments modérateurs de vitesse



RÉUNION PUBLIQUE Commission de quartier 4.1

Mon quartier demain

Rue Périole : renfort de la signalisation au niveau des zones de fréquentation enfantines



MAIRIE DE  TOULOUSE

WWW.TOULOUSE.FR

Toulouse en grand !

RÉUNION PUBLIQUE Commission de quartier 4.1

Mon quartier demain

Avenue du Cimetière :

- Remise en état des contres allées.
- Mise en conformités et création de traversées piétonnes.
- Création d'espaces verts.



MAIRIE DE  TOULOUSE

WWW.TOULOUSE.FR

Toulouse en grand !

RÉUNION PUBLIQUE Commission de quartier 4.1

Mon quartier demain

Périmètre Rue de Periole / Rue Maurice / Rue Toussaint

Réflexion sur la création d'une zone apaisée sur le périmètre Rue de Periole / Rue Maurice / Rue Toussaint.

- Étude d'une zone de rencontre sur la Rue Maurice
- Étude d'un plateau traversant au carrefour Periole / Maurice / Toussaint

Plateau traversant



Zone de partage

Emprise de l'étude



MAIRIE DE  TOULOUSE

WWW.TOULOUSE.FR

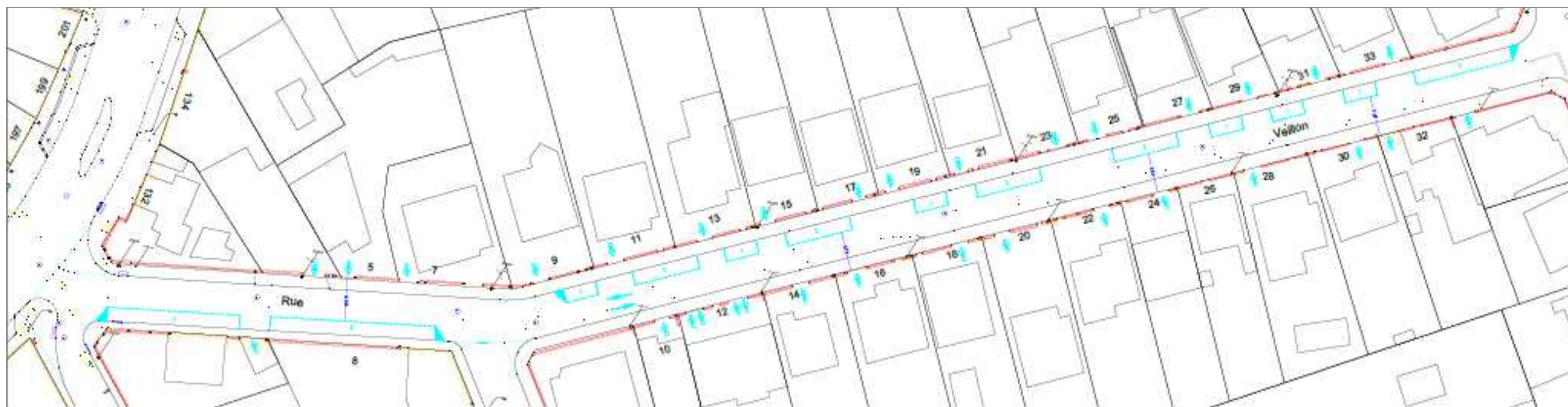
Toulouse en grand !

RÉUNION PUBLIQUE Commission de quartier 4.1

Mon quartier demain

Rue Veillon

- Consultation des riverains
- Proposition de matérialisation du stationnement sur chaussée
- Plan disponible en mairie jusqu'au 21 juin



MAIRIE DE  TOULOUSE

WWW.TOULOUSE.FR

Toulouse en grand !

RÉUNION PUBLIQUE Commission de quartier 4.1

Mon quartier demain

Rue Gazan



Afin d'apaiser la circulation de la rue Gazan et préserver la mobilité des vélos et des poussettes

Situation adaptée au contexte : création d'une aire piétonne à 6 km

- voie ne desservant que les riverains
- voie contrainte pour le stationnement

MAIRIE DE  TOULOUSE

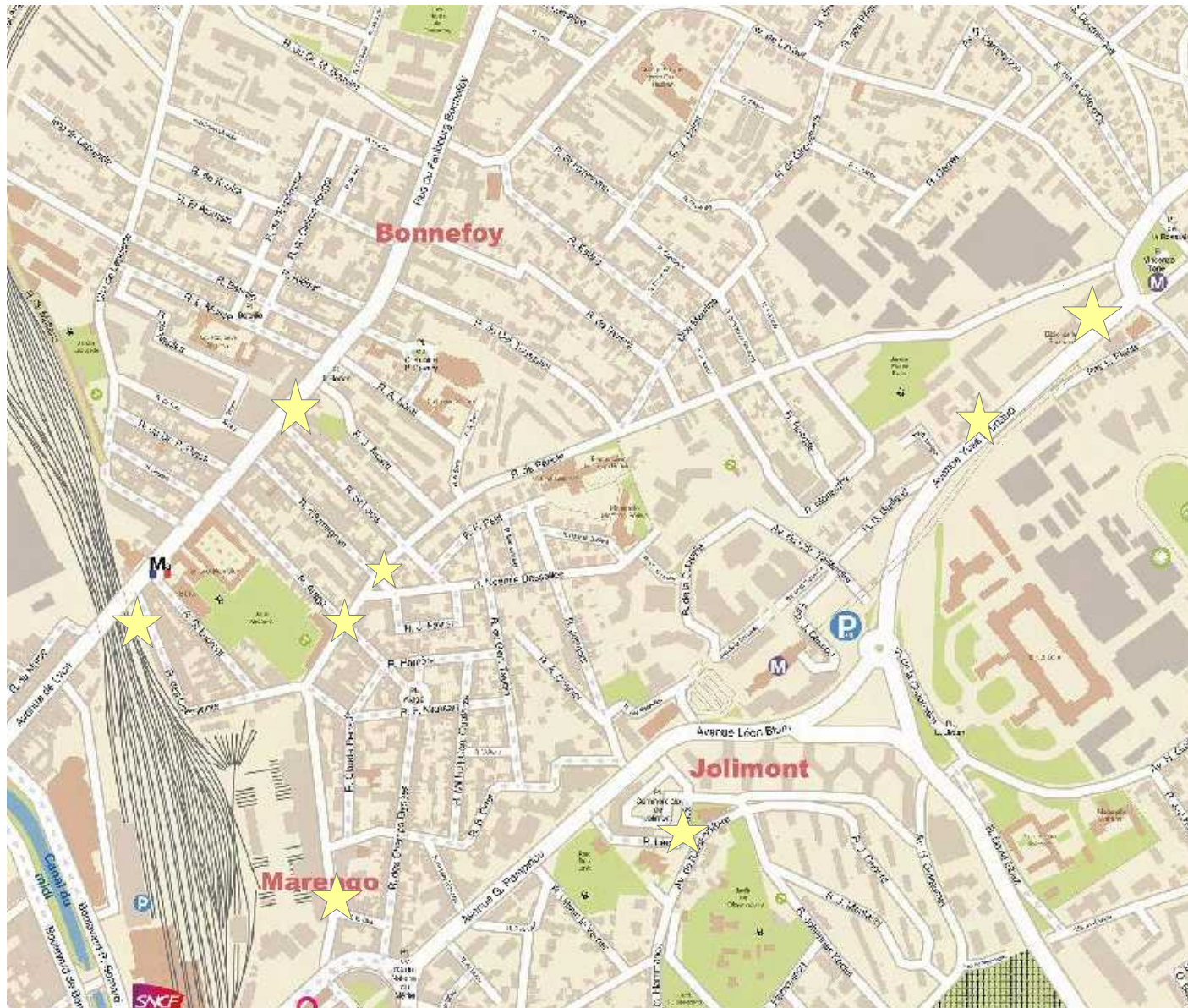
WWW.TOULOUSE.FR

Toulouse en grand !

RÉUNION PUBLIQUE Commission de quartier 4.1

Mon quartier demain

Déploiement du stationnement des vélos



Volonté de Toulouse Métropole de développer le déplacement des modes doux notamment sur les axes structurants (zones d'activités, commerciale...)

Aujourd'hui différents sites ciblés et opérations en cours :

- Quartier Périole
- Quartier Jolimont
- Quartier Faubourg Bonnefoy



MAIRIE DE  TOULOUSE

WWW.TOULOUSE.FR

Toulouse en grand !

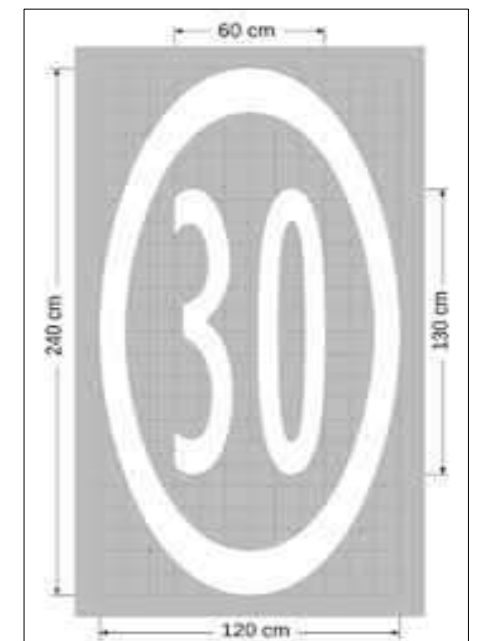
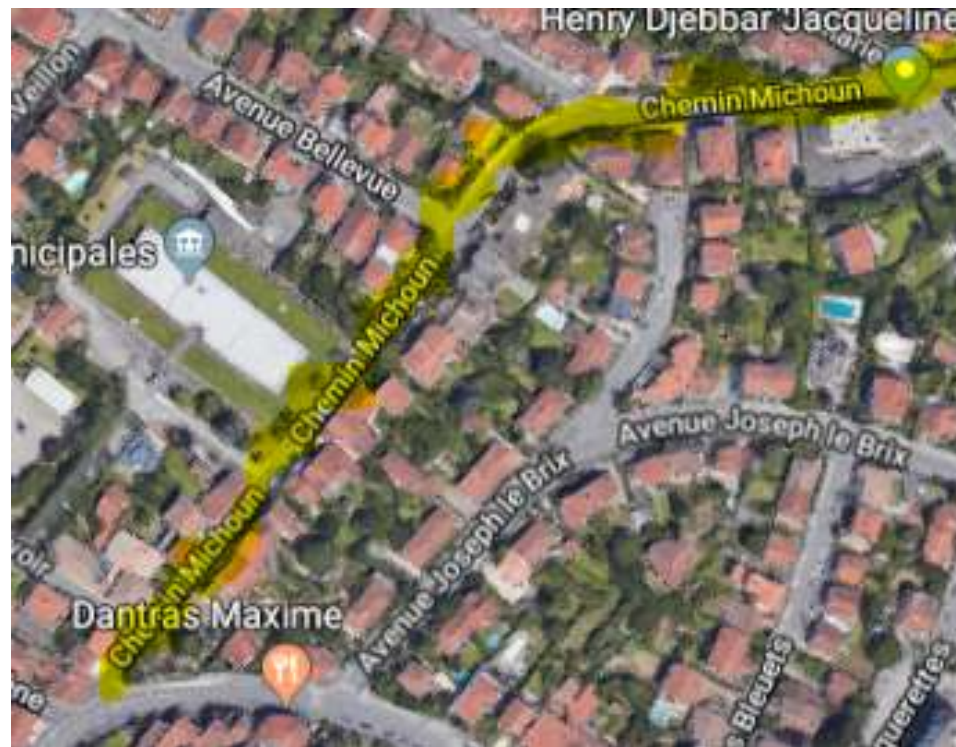
RÉUNION PUBLIQUE Commission de quartier 4.1

Mon quartier demain

Déploiement marquage zone 30 :
- Chemin Michoun

A venir : Avenue de la Colonne

A compléter : rue Taupin / Chemin Lapujade



MAIRIE DE  TOULOUSE

WWW.TOULOUSE.FR

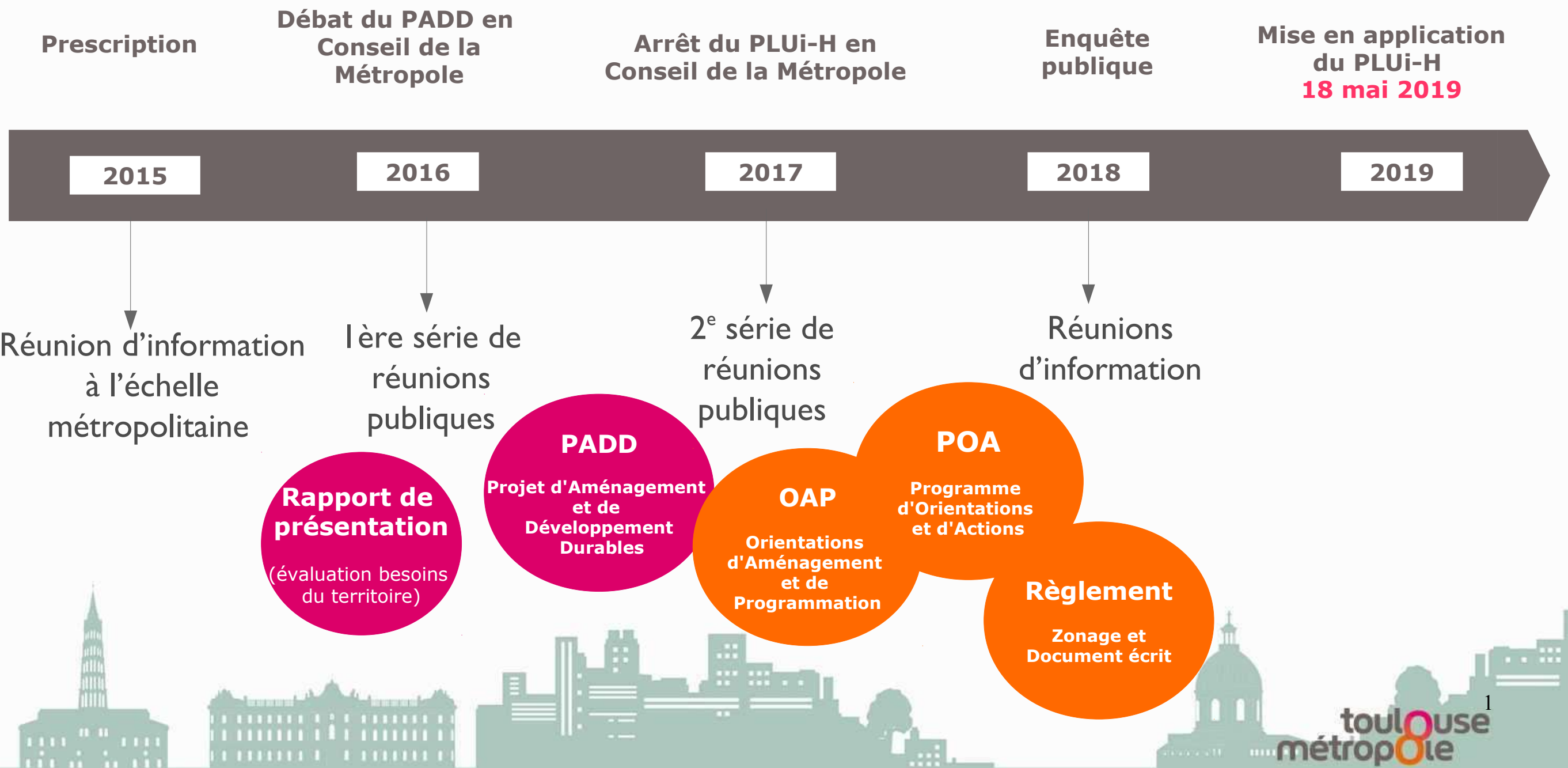
Toulouse en grand !

Le PLU-iH: 1ère traduction du Projet urbain toulousain

RÉUNION PUBLIQUE Commission de quartier 4.1

Le PLUi-H : 1ère traduction du Projet urbain toulousain

Rappel du calendrier et de la concertation



Des démarches itératives et complémentaires

21 novembre 2016

Temps 1 Le temps de l'information: présentation du diagnostic et des enjeux du PLUi-H et des études sectorielles

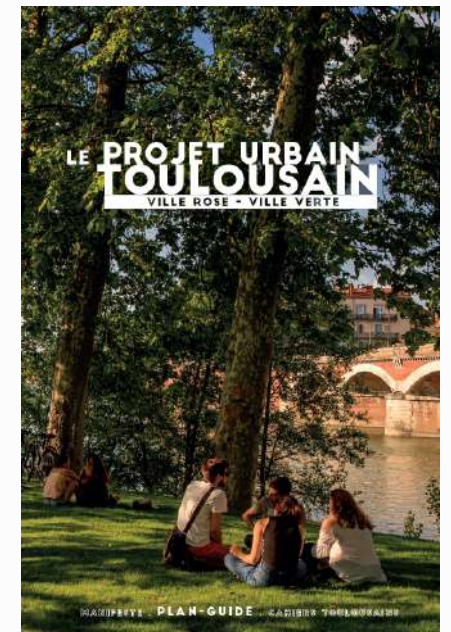


27 mars 2017

Temps 2 Le temps de la participation: atelier de travail par tables rondes par quartier

13 novembre 2017

Temps 3 La restitution: la traduction des études sectorielles dans le PLUi-H arrêté

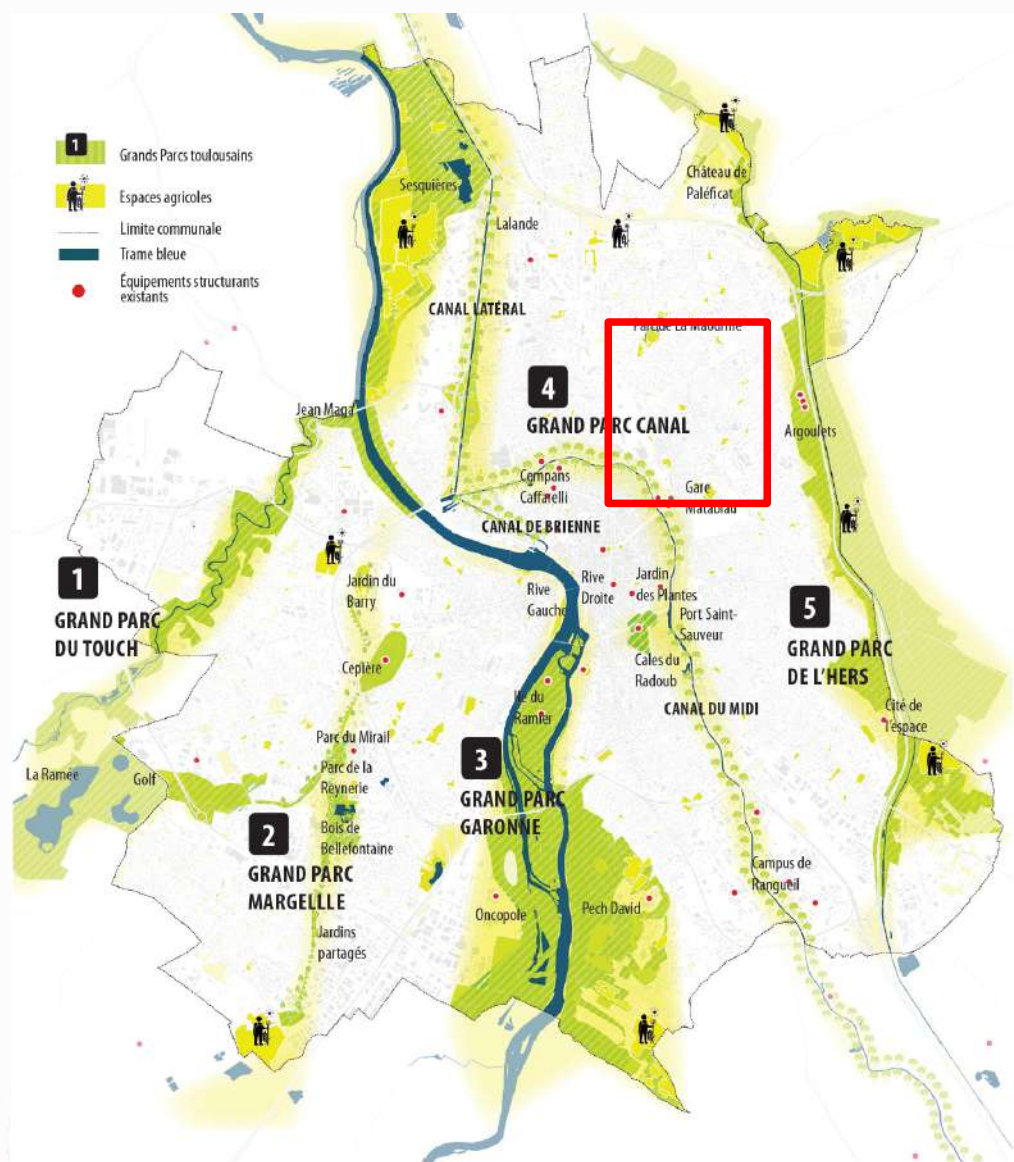


RÉUNION PUBLIQUE Commission de quartier 4.1

Environnement : Développer la nature en ville

Le Projet Urbain Toulousain

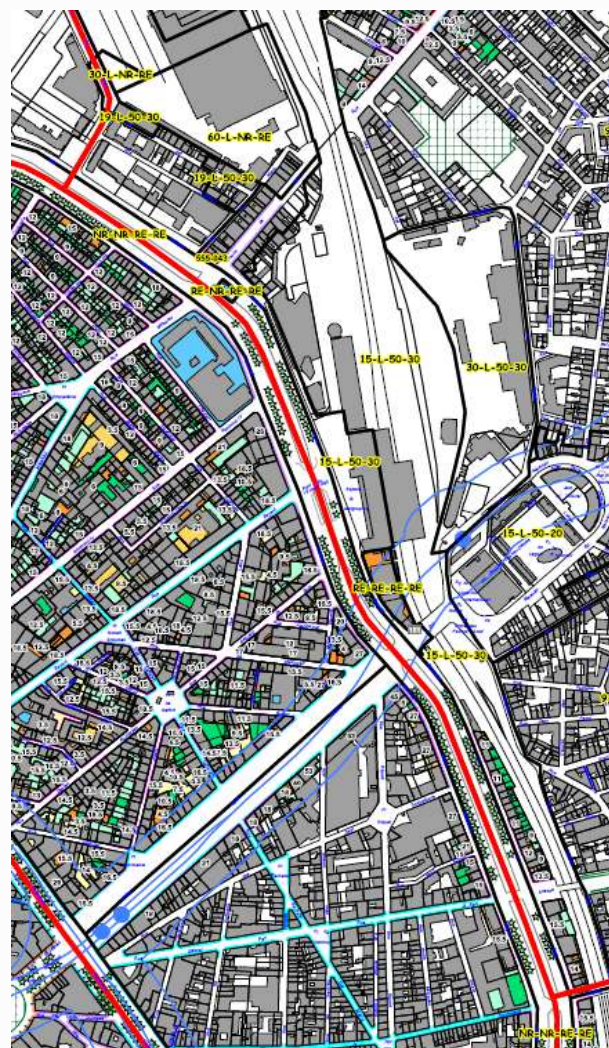
Créer 5 grands Parcs toulousains



- 1 **GRAND PARC DU TOUCH**, un corridor boisé à l'orée du pôle aéronautique
- 2 **GRAND PARC MARGELLE**, un fil vert méconnu reliant parcs, châteaux et jardins
- 3 **GRAND PARC GARONNE**, un fleuve, des îles, des berges et des coteaux
- 4 **GRAND PARC CANAL**, une nature historique, monument UNESCO
- 5 **GRAND PARC DE L'HERS**, la ceinture verte de l'Est toulousain

Le PLUi-H

Le grand parc Canal : zone N, Espaces Boisés Classés (EBC) et secteur de biodiversité

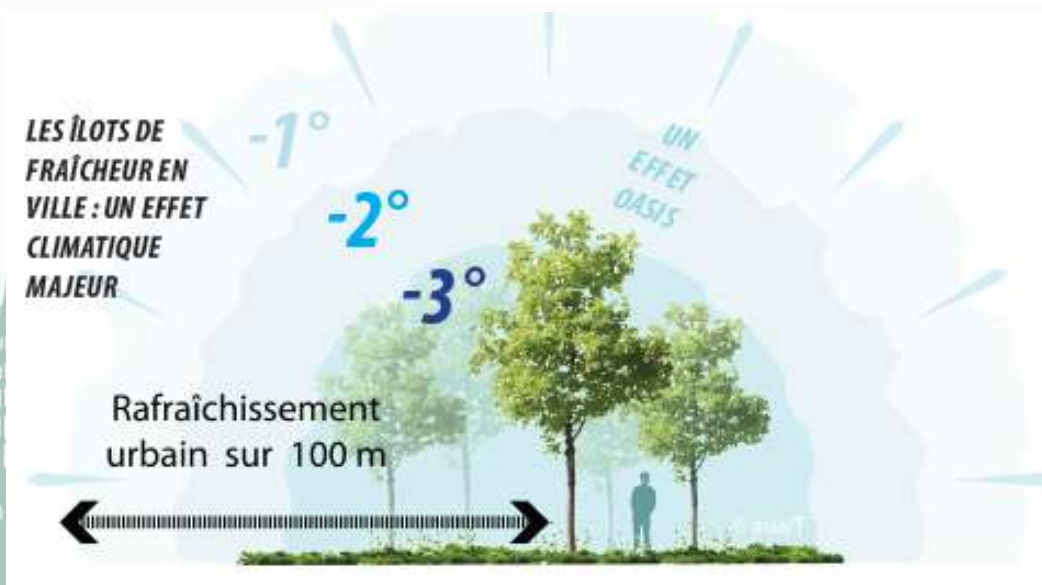


RÉUNION PUBLIQUE Commission de quartier 4.1

Environnement : Développer la nature en ville

Le Projet Urbain Toulousain

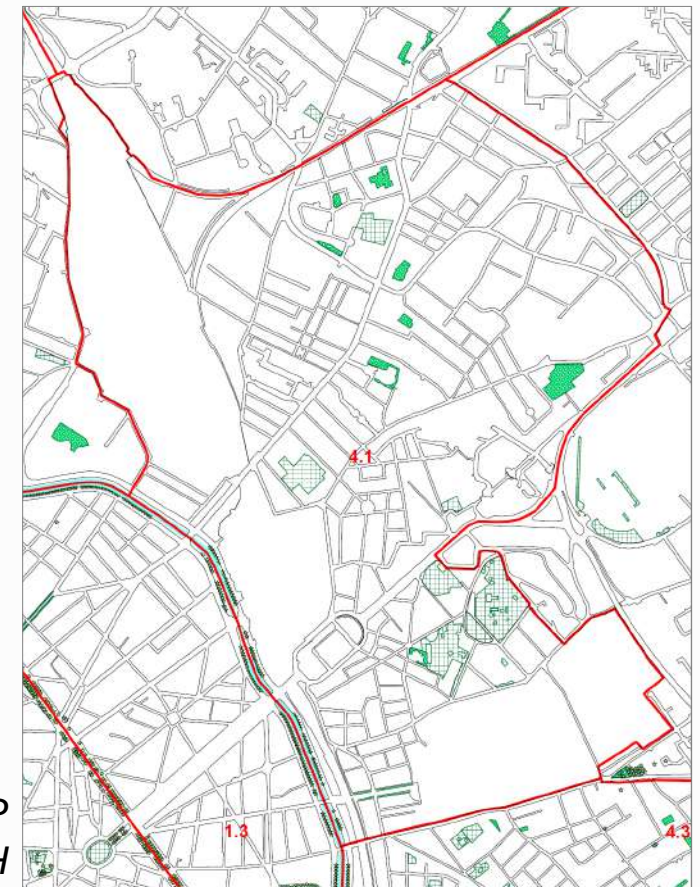
Favoriser la nature en ville à travers les espaces verts publics et privés



Le PLUi-H

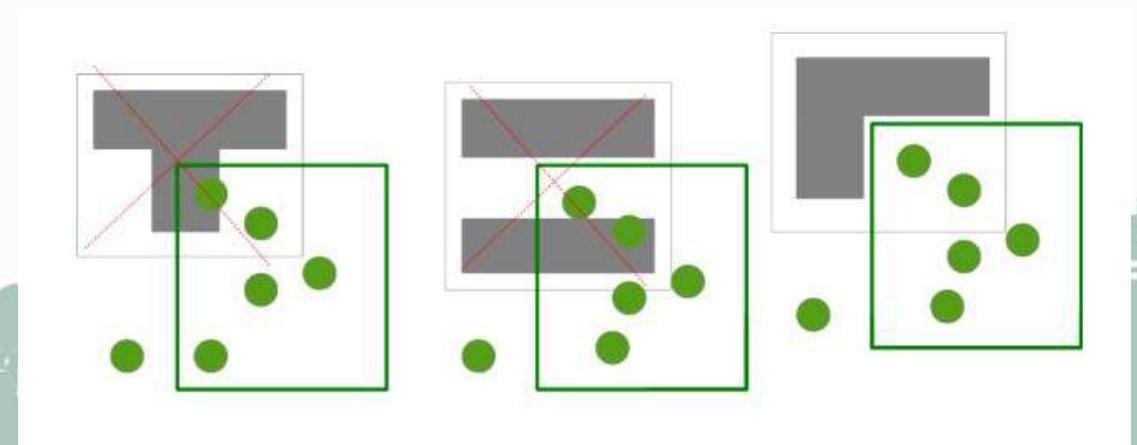
Quartier 4.1

7,5 ha d'EBC
59 EBC symbole
2 ha d'EVP



*Localisation des EBC / EVP
au PLUi-H*

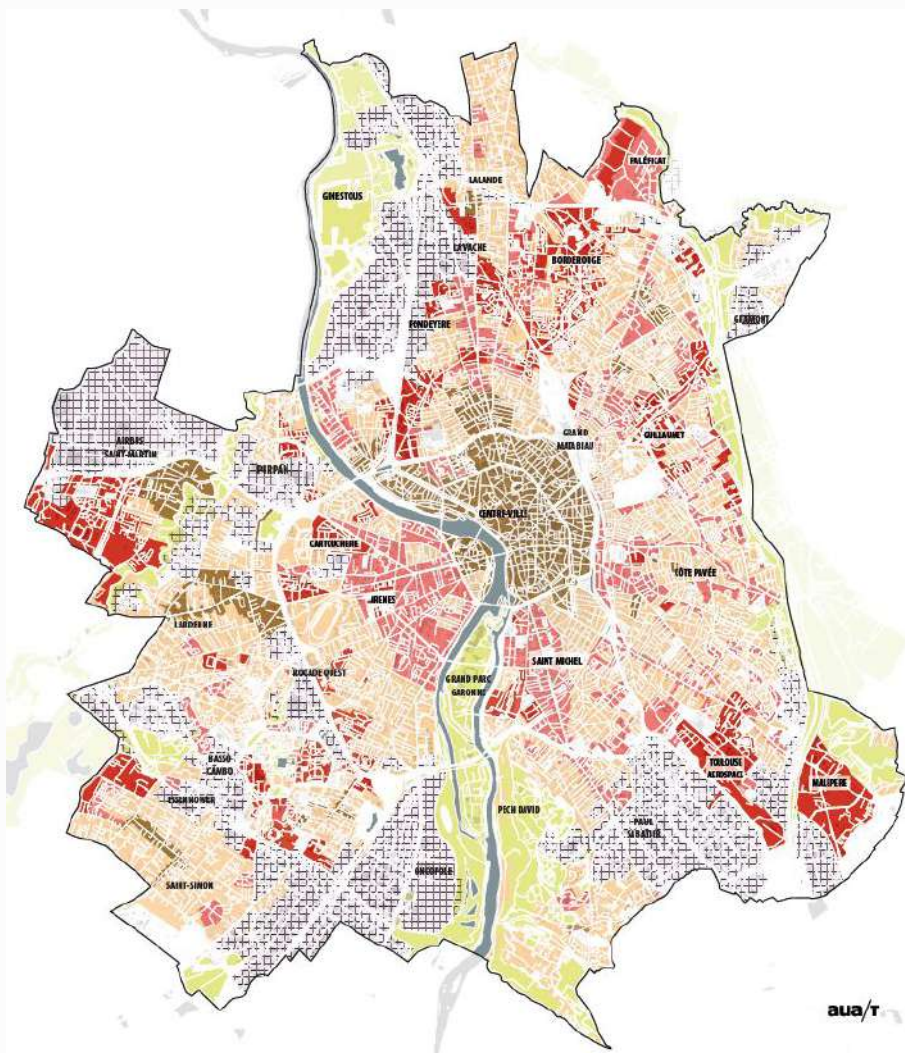
Des règles d'adaptation des formes urbaines :



RÉUNION PUBLIQUE Commission de quartier 4.1

Formes urbaines: valoriser Toulouse

Le Projet Urbain Toulousain



Extrait du PUT
(classification
des secteurs)

| | |
|--|------------------------------------|
| | Zone urbaine à préserver |
| | Zone urbaine à accompagner |
| | Zone urbaine à renouveler |
| | Zone urbaine à restructurer |
| | Trame verte et bleue |
| | Zone urbaine à vocation économique |

A préserver :

Caractéristiques historiques et patrimoniales nécessitant des mesures de protection/préservation tout en permettant des développements ponctuels
>> Peu ou pas d'évolution des tissus

Surélévation

Comblement



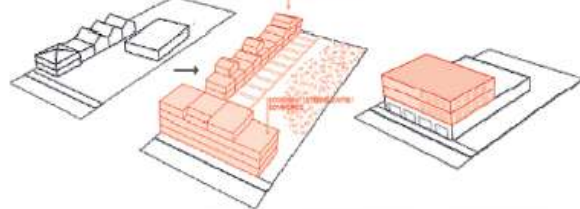
A renouveler :

Secteurs équipés à développer. Zones d'activités vieillissantes.

>> Evolution moyenne des tissus

Alignement / densification

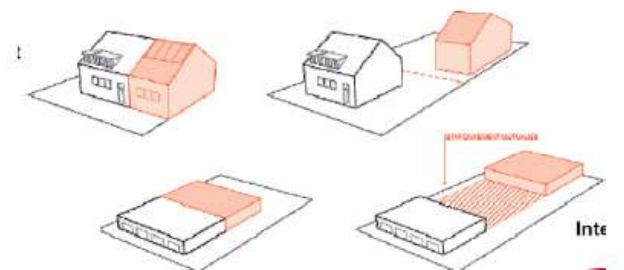
Surélévation



A accompagner :

Territoire disposant de peu d'offre de service qui doit continuer à évoluer tout en évitant une densification trop importante

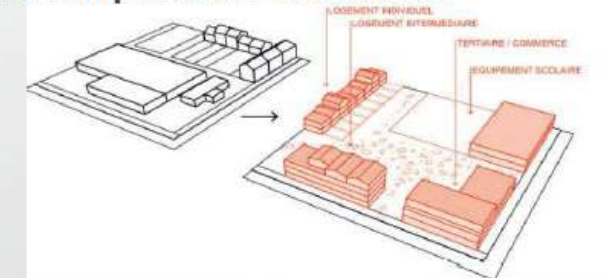
>> Evolution faible des tissus



A restructurer :

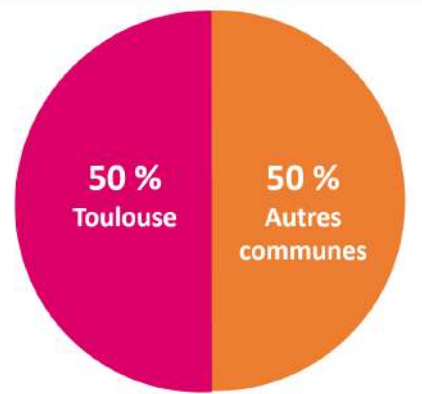
Secteurs bénéficiant d'une offre de services structurante et/ou dans un QPV. Zones industrielles déqualifiées.

>> Evolution importante des tissus



Territoire à renouveler et restructurer

Le PLUi-H



Accueillir 7000 logements par an sur la Métropole dont 3500 logements à Toulouse avec 35 % minimum de logement locatif social pour les opérations de plus de 2000m² de surface de plancher

- Accueillir 54% du développement dans les secteurs de projets où l'urbanisation est maîtrisée (ZAC) ou encadrée par la Collectivité (OAP, graphique de détail) ce qui permet d'accompagner le développement par des équipements publics et des aménagements
- Accueillir préférentiellement dans les secteurs qui présentent les conditions les plus favorables au développement urbain (niveau desserte des transports en commun, d'offre de commerces, services, équipements, espaces de nature, etc.)

Pour le quartier 4.1

- OAP Lapujade
- Périmètre de gel / Future OAP Latécoère
- Future ZAC TESO
- Métro Jolimont et Roseraie

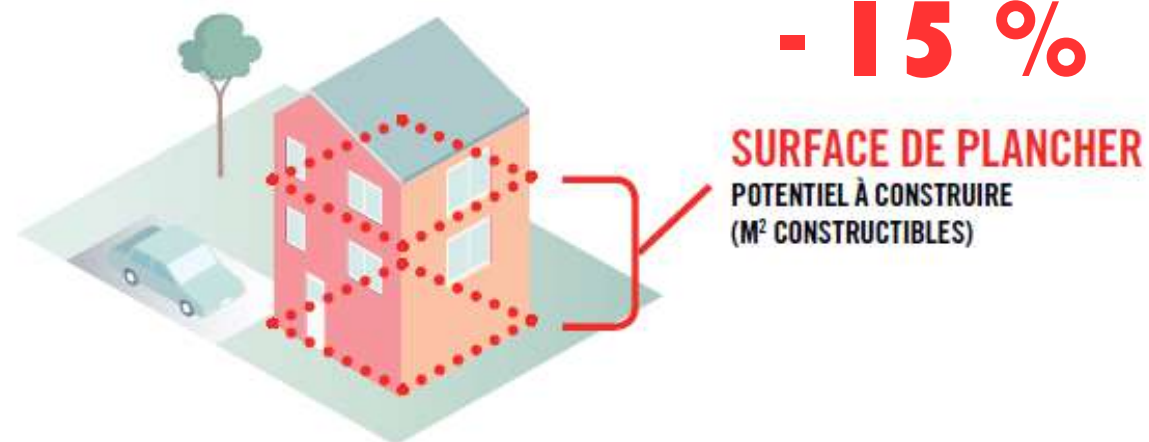


Territoire à accompagner

Le PLUi-H

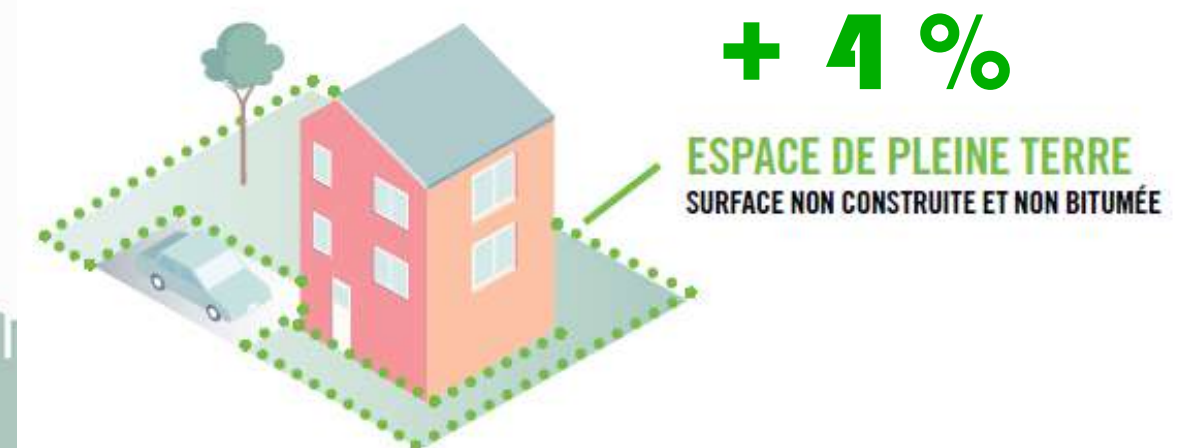
Baisser la constructibilité dans le diffus

Une diminution des droits à construire en dehors des secteurs prioritaires d'accueil de la population...



Evolutions entre le PLU et le PLUiH
à l'échelle du quartier 4.1

...permettant la libération d'espaces au sol
pour faire progresser la nature en ville



Territoire à préserver

Le PLUi-H

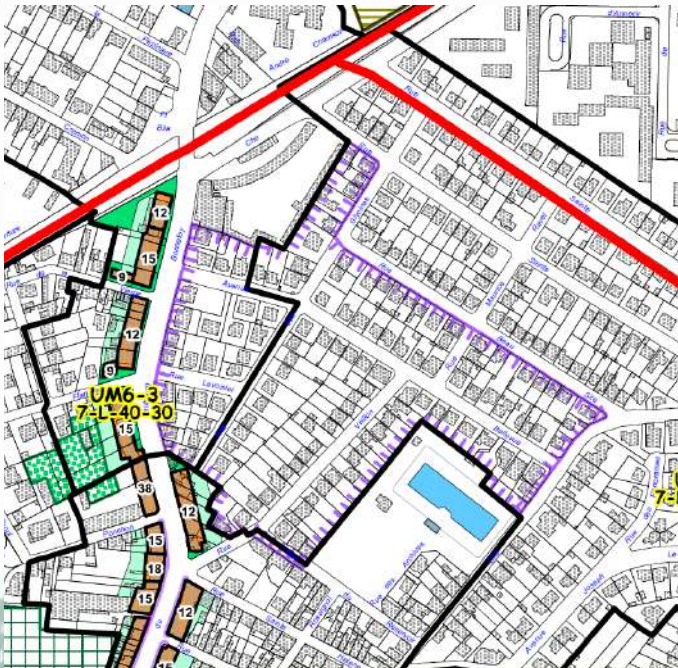
Protéger le patrimoine bâti et les ensembles urbains

Quartier 4.1

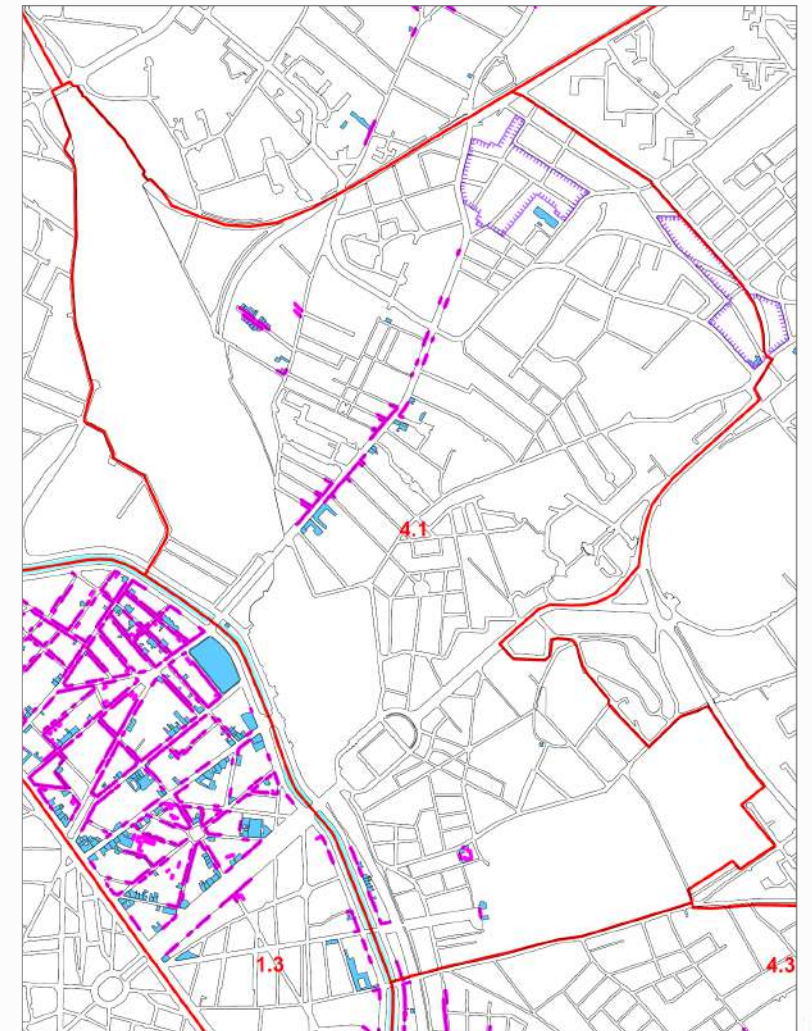
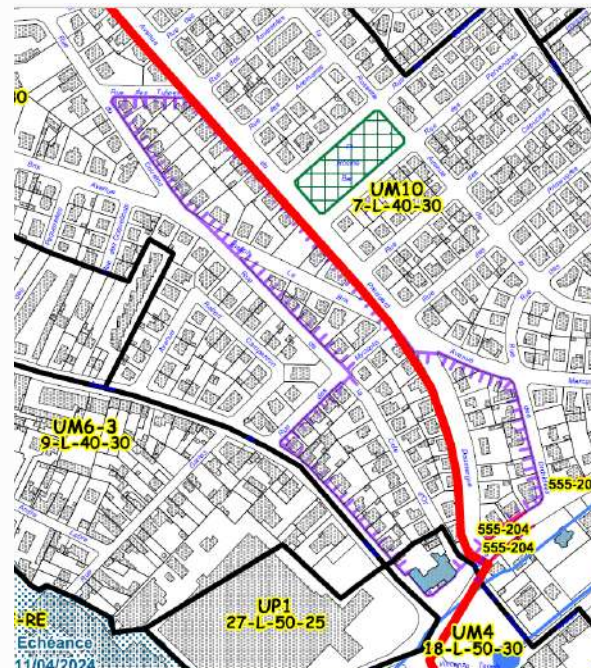
130 EBP

2 ensembles urbains (10 ha)

Quartier Bellevue



Quartier Roseraie



Mise en oeuvre du PLUi-H

Une Direction de l'Urbanisme unique

Domaine des Autorisations d'Urbanisme et Service de la Planification Urbaine regroupés
Une réorganisation du processus de validation des projets

La mise en place d'un Projet Urbain Toulousain

A nourri la réflexion sur le PLUiH
Consolider et maîtriser la dynamique urbaine

L'élaboration d'une charte “qualité urbaine” métropolitaine

Questionner l'insertion et la qualité urbaine des projets en amont de leur dépôt



Le dispositif de participation citoyenne

Participation Citoyenne – lutte contre les cambriolages

Définition / Mise en place

- Le dispositif Participation Citoyenne, mis en place par la Mairie de Toulouse en juin 2017, est encadré par la circulaire du 30 avril 2019 du Ministère de l'Intérieur. Il s'agit d'une démarche citoyenne consistant à associer la population à la sécurité de son propre environnement en lien avec la Police Nationale.

Le 12 septembre 2017, la Police Nationale, la Mairie de Toulouse et les citoyens se réunissaient pour la phase de lancement (mise en oeuvre concrète du dispositif et validation des "voisins référents").

- Ce dispositif s'appuie sur des habitants volontaires, les "voisins référents". Ces derniers alertent les référents Police Nationale de leur secteur, de tout événement suspect ou de tout fait de nature à troubler la sécurité des personnes ou des biens dont ils seraient témoins, les cambriolages notamment. Des "co-référents" sont progressivement associés à chaque voisin référent pour constituer une chaîne de vigilance dans une zone déterminée.



MAIRIE DE  TOULOUSE

WWW.TOULOUSE.FR

Toulouse en grand !

Participation Citoyenne – lutte contre les cambriolages

Conditions et modalités d'inscription

- La Participation Citoyenne - lutte contre les cambriolages est développée dans les secteurs à dominante pavillonnaire de la Ville de Toulouse, hormis le secteur hypercentre.

- Pour participer au dispositif, appelez Allô Toulouse au :

05 61 222 222

Un rendez-vous vous sera proposé avec votre Maire de quartier afin de remplir une fiche de candidature. Votre candidature sera ensuite étudiée par les services de la commune, en fonction de critères géographique, de disponibilité et de l'opportunité de créer une chaîne de vigilance sur votre zone d'habitation. Dans le cas d'une suite favorable, vous serez invités aux 3 réunions annuelles afin de vous mettre en lien avec les autres bénévoles de votre secteur.



MAIRIE DE  TOULOUSE

WWW.TOULOUSE.FR

Toulouse en grand !

Plan Canal

Le Plan Canal:

Le Plan Canal est un programme de préservation et de valorisation des canaux mis en place par Toulouse Métropole sous la délégation de Madame Mayeux-Bouchard, adjointe au Maire en charge des Fleuves et Canaux et VNF sur la période 2015-2020, en lien étroit avec les services de l'État : DREAL, ABF, il bénéficie d'un budget PPIM de 2,5M d'euros.

La stratégie du Plan Canal consiste à engager deux niveaux d'actions :

- **des travaux de valorisation** aux résultats visibles et rapides.
- **une étude d'aménagement et de valorisation paysagère** avec une vision prospective et qualitative des canaux et de leurs abords en lien avec le patrimoine, l'environnement, le paysage et les mobilités.

Le Plan Canal est réalisé en cohérence et synergie avec :

- le plan de gestion du bien UNESCO du Canal du Midi,
- le projet TESO et les études SMTC,
- l'atelier du patrimoine,
- le schéma Directeur Tourisme,
- le déploiement Smart City,
- le schéma de développement économique,
- les études sectorielles et le projet urbain toulousain,
- le Plan propreté,

Les objectifs du Plan Canal visant à développer une stratégie de valorisation:

| Axe 1 : Préserver et valoriser les Canaux | Axe 2: Améliorer la gestion et l'usage des Canaux | Axe 3 : Soutenir les activités fluviales |
|---|--|---|
| Préserver les paysages du Canal via les outils de planification urbaine et lien trame verte et bleue. | En lien avec Plan Propreté : améliorer la propreté et l'entretien des berges et du plan d'eau: opérations de ramassage , sensibilisation du public | Développer et soutenir le tourisme de plaisance |
| Développer un projet de plantation via une étude paysagère et un programme d'aménagement /menace du chancre | Organiser des animations régulières sur et autour des canaux | Accompagner et soutenir le développement du transport fluvial en lien avec VNF |
| Aménager les abords des canaux en lieu de promenade qualitatifs | Concierter régulièrement avec les riverains et les différents acteurs du canal, Communiquer | Soutenir les initiatives privées et développer les partenariats publics /privés |
| Mettre en lumière les ouvrages d'art du Canal. | Développer des itinéraires sportifs, culturels, patrimoniaux, autour des canaux en lien avec Smart City | Benchmarking, soutien aux innovations |

Étude d'aménagement et de valorisation paysagère des canaux et de leurs abords (2017-2019)

Objectifs : proposer une programmation urbaine qualitative pour les canaux et leurs abords et se préparer à l'arrivée du chancre coloré en adoptant une palette végétale.

Périmètre de l'étude : canaux métropolitains.

Décomposition de l'étude : Phase Diagnostic de février à juin 2017, Phase Pré-programmes de septembre 2017 à avril 2018 et Phase Programme de mai à novembre 2018.

Étude d'aménagement et de valorisation paysagère des canaux et de leurs abords (2017-2019)

Objectifs de l'étude :

- Un cahier de référence des plantations : déploiement d'une chênaie pour diversifier les essences en stabilisant l'aspect paysager (une seule espèce).
- Un Plan Guide permettant d'encadrer les prochaines interventions sur les abords des canaux.

LA STRATE ARBORÉE

Une voûte arborée identitaire forte, un double alignement d'accompagnement



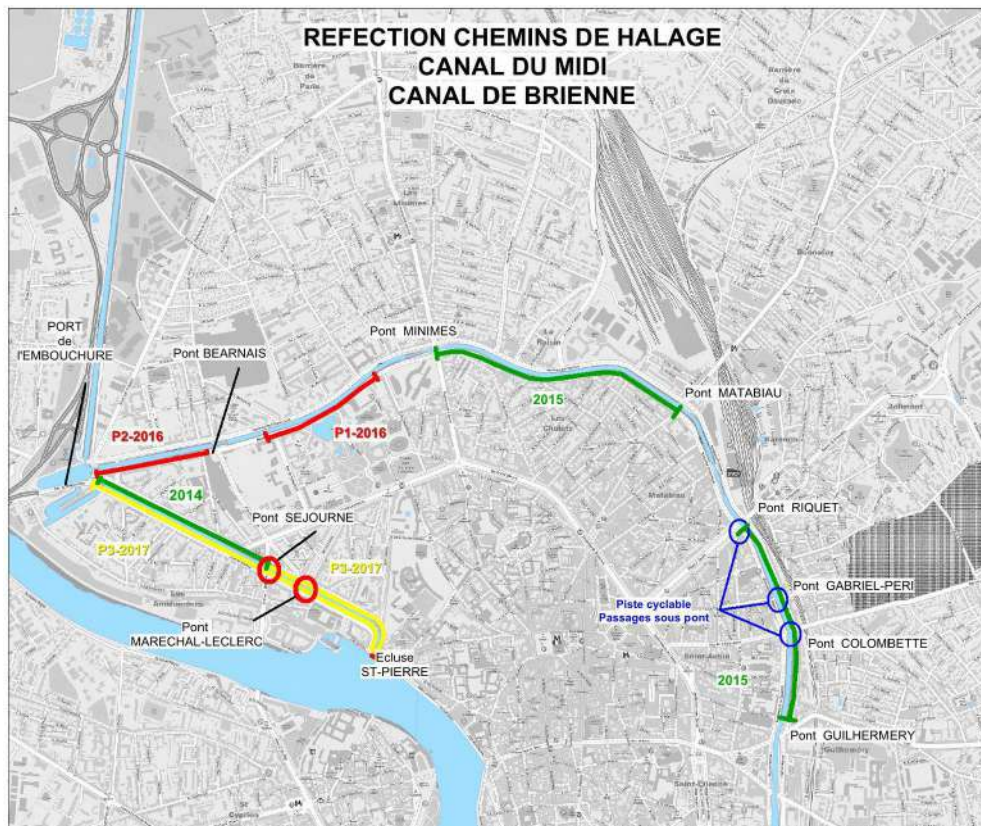
LA STRATE BASSE

Vers une simplicité paysagère pour une mise en valeur de la voie d'eau



Réhabilitation des chemins de halage (2014-2017)

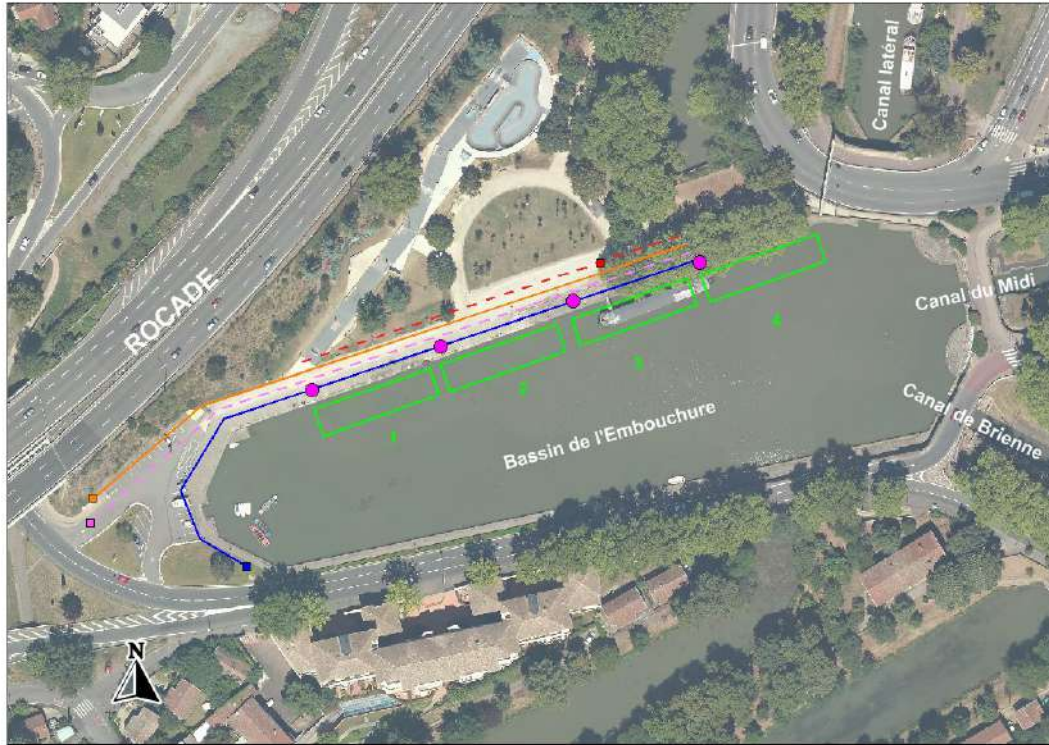
Reprise des revêtements de sols et des passages sous ponts pour une amélioration de la sécurité et de la praticité des chemins de halage.



Phasage du linéaire et photographies des reprises des chemins de halage et passages sous ponts

Raccordement aux réseaux du Port de l'Embouchure (2016)

Création de quatre bornes multi réseaux pour les bateaux d'activités.



Raccordement aux réseaux du Boulevard de Genève (2016)

Raccordement des péniches aux réseaux électrique et télécom sur le Boulevard de Genève. (19 bornes)



Embellissement Canal de Brienne (2016)

Création d'une traversée piétonne sécurisée entre les allées de Barcelone et le Canal de Brienne pour les promeneurs et les bateaux d'activités du Canal de Brienne.



Halte Fluviale du Port Saint-Sauveur (2017)

Création de la Halte Fluviale du Port Saint-Sauveur : reprise qualitative de l'espace public pour un espace ouvert sur le canal pour l'embarquement et le débarquement sécurisé des usagers.



Avant / Après de la Halte Fluviale du Port Saint-Sauveur

Port Saint-Sauveur :

La Ville de Toulouse est gestionnaire du Port Saint-Sauveur.

Depuis 2014 : Le Port est labellisé Pavillon Bleu, label en faveur du développement durable pour la gestion portuaire.

Depuis 2014 organisation de la manifestation Canal en Fête sur le thème du patrimoine canal, animation grand public : conférences, ateliers, expos, concert...

2017 : Ouverture de la halte cyclo-touristes du Port Saint-Sauveur avec le label accueil vélo permettant aux cyclistes d'avoir un accueil physique et des services pratiques avec accès aux douches, sanitaires, bagagerie, borne réparation vélo.

2018 : Nouvelle convention de gouvernance signée avec VNF pour 15 ans pour l'exploitation du Port par la Ville de Toulouse.



Halte cyclotouristes Boulevard de Genève (2017)

Création d'une halte cyclotouristes à l'extrémité du Boulevard de Suisse et du Boulevard de Genève, implantation de mobilier, fontaine à eau, RIS des voies vertes toulousaines, afin d'accueillir les cyclotouristes arrivant du Canal Latéral de Garonne.



Avant / Après de la parcelle de la Halte cyclotouristes des Ponts-Jumeaux

Fret Fluvial (2017-2018)

Réalisation d'une étude d'opportunité de relance du fret fluvial par Toulouse Métropole. Les conclusions de cette étude montrent les potentiels de relance du fret fluvial en lien avec les grands travaux menés par la Métropole : TESO, 3ème ligne de métro, Travaux Centre-Ville, etc...

Toulouse Métropole a suivi l'étude d'assistance à maîtrise d'ouvrage réalisée par VNF et assure une coordination active entre TISSEO, VNF et les porteurs de projets privés.



Itinéraires Patrimoniaux Smart City (2017-2018)

14 panneaux en 2017 : 7 sur le Canal de Brienne, 7 sur le Canal du Midi.

12 panneaux en 2018 : 4 sur le Canal de Garonne, 8 sur le Canal du Midi.

2 LES PLANTES DU CANAL LATÉRAL DE GARONNE

À la différence du canal du Midi alimenté en eau depuis la Montagne Noire, c'est la Garonne qui irrigue le canal latéral. Son eau est ainsi chargée de riches sédiments quand la Garonne est en crue.

Sur ses berges, on retrouve le paysage d'alignement de platanes mais aussi de nombreuses espèces arbustives plus sauvages : aulne, frêne, peuplier, saule, orme et noisetier poussent au bord de l'eau. Entre ceux-ci se trouvent roseaux, iris des marais, salicaire et chanvre d'eau. Sur les berges humides, la menthe à

feuilles rondes et la mélisse s'épanouissent en compagnie des juncs, prèles et carex. Certains platanes disparaissent sous de magnifiques manchons de lierre pour leur plus grand bénéfice : ce dernier ombrage leur écorce en été et héberge de nombreux oiseaux qui débarrassent le platane de tous ses parasites.



Chanvre d'eau (Cyperus papyrus)



Aulne (Alnus glutinosa)



Orme (Ulmus glabra)



Peuplier (Populus alba)

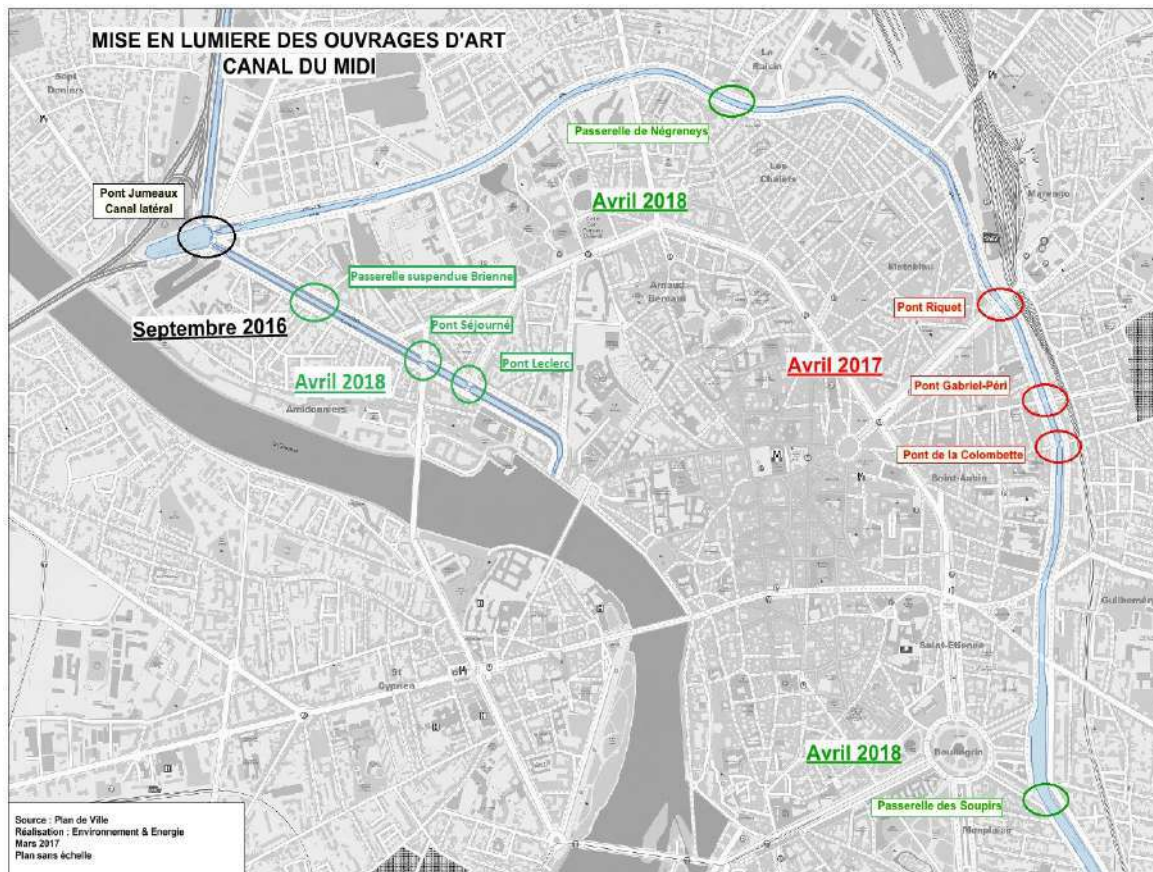


Salicaire (Salix purpurea)



Opération Mise en lumière des ouvrages d'arts (2016-2018)

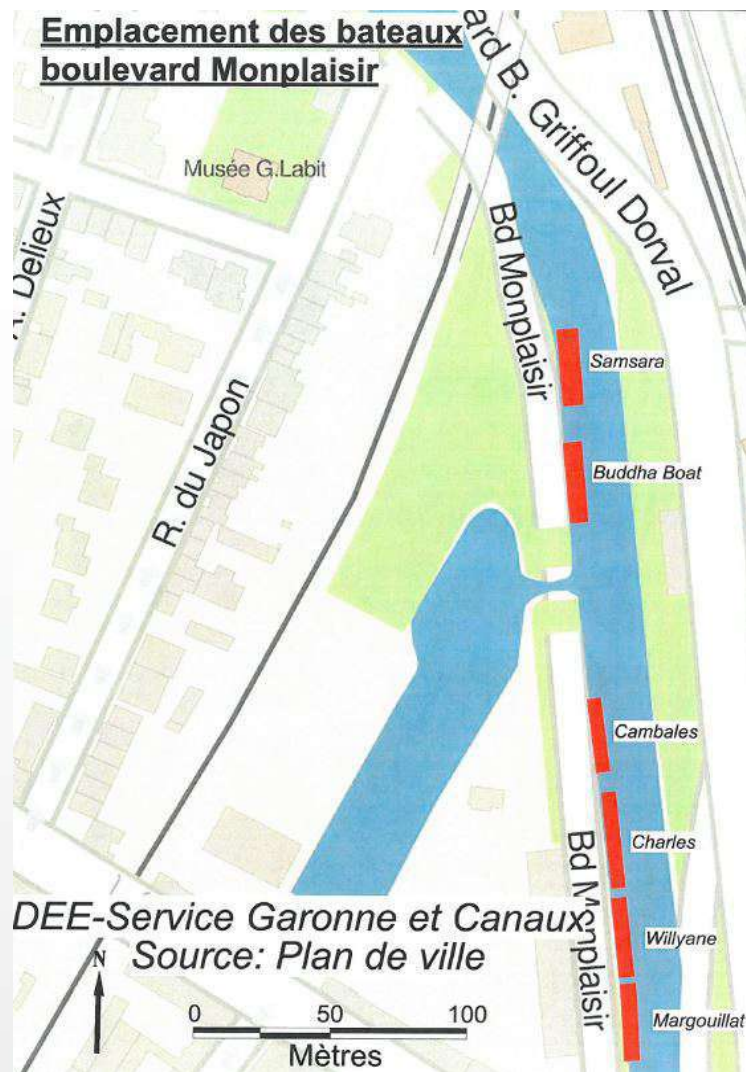
Mise en lumière de la Fresque de Lucas et de 8 ponts et passerelles par le Domaine de l'Éclairage Public.



Opération Enfouissement des réseaux du Boulevard Monplaisir (2018-2019) :

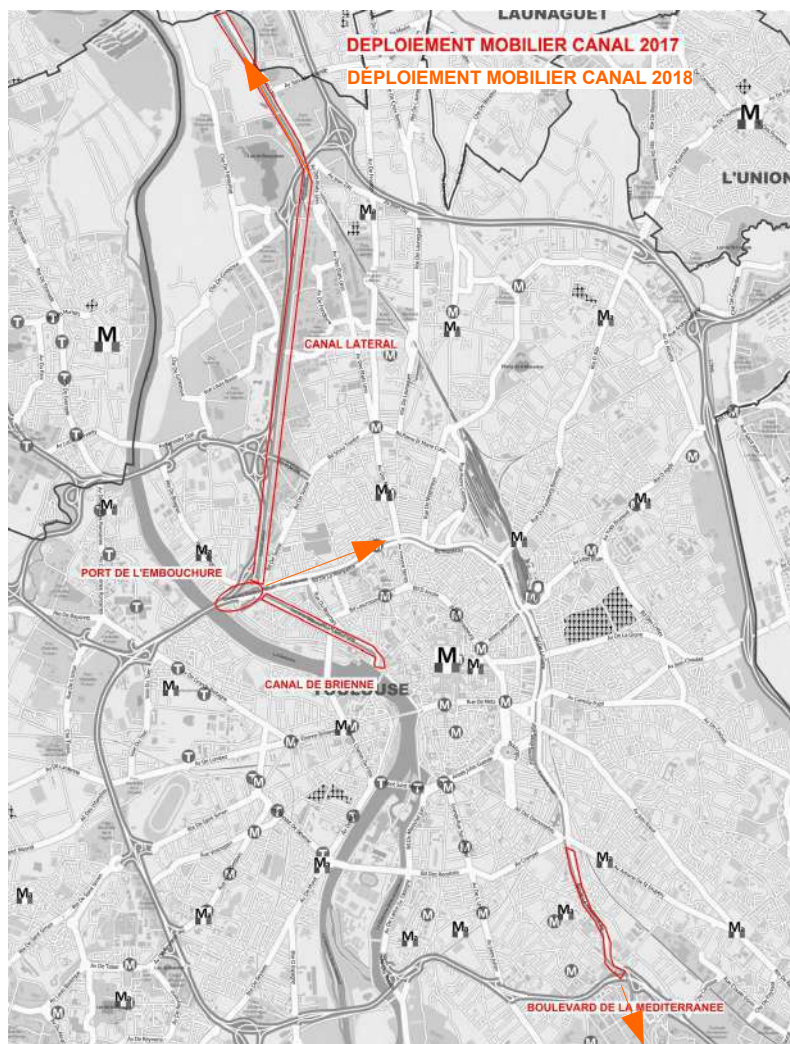
Enfouissement des réseaux télécoms sur le quartier fluvial Monplaisir (6 péniches)

Opération toujours en cours.



Remplacement du Mobilier Urbain des Canaux (2017-2020)

Remplacement des bancs et corbeilles des trois canaux à l'échelle de la Métropole afin d'obtenir un mobilier uniforme et qualitatif sur la métropole.



Linéaire réalisé en 2017 et 2018



Canal Latéral



Canal de Brienne

Total mobilier concerné par l'opération :

- 73 bancs et 73 corbeilles en 2017.
- 74 bancs et 58 corbeilles en 2018.
- opération 2019 en cours

Nouveaux Aménagements du Port de l'Embouchure (2017-2018)

2017-2018 : Étude pour des travaux d'embellissement et de valorisation du Port de l'Embouchure. Phase Études Préliminaires, Avant-Projet, Concertation, Projet et Déclaration Préalable.

Redonner une image qualitative au Port via un traitement paysager du talus du périphérique (densification des plantations), du parc (allées et voie verte), du pont (calade) et création d'une dalle événementielle.

Octobre 2018 - janvier 2019 : travaux Exedra et Caussat (maîtrise d'œuvre Egis).

Inauguration des nouveaux aménagements du Port en présence du Maire-Président le vendredi 15 mars 2019.



Entretien et propreté des berges

Suivi de la propreté et de l'état général des canaux toulousains en lien avec le Plan Propreté :

- Nettoyage de la voie d'eau avec le bateau Midinet par le Pôle Territorial Centre,
- Entretien et propreté des berges par les équipes des Pôles et de la DJEV,
- Suivi social des campements d'occupation illicite des canaux (Direction Solidarité)

Depuis 2015, organisation des opérations de sensibilisation et de ramassage des déchets pour le grand public en lien avec la DMT, les Pôles et la DJEV, les associations de quartier et les maires de quartier
120 participants pour la journée de nettoyage des berges le 07 avril 2018.

La matinée de nettoyage des berges du 27 avril 2019 a mobilisé plus de 350 participants.



RÉUNION PUBLIQUE

Mon quartier demain

Un problème sur l'espace public ?

Le réflexe Allo Toulouse

Par téléphone ou par le biais de l'application

Incivilités : stationnement gênant ou abusif, nuisances sonores, conflit de voisinage, ivresse manifeste, etc.

Voirie : réparation de chaussée et de trottoir, retraçage de marquage au sol, remplacement des plaques de rues, pannes d'éclairage, défauts de signalisation, dommages dans les espaces verts, dégradations sur le mobilier urbain, etc.

Propreté : date et heure de collecte des ordures ménagères, entretien des rues, prise de rendez-vous pour la collecte des déchets verts, etc.

Contactez-nous du bout des doigts



ALLO TOULOUSE 24^H 24

DÉSORMAIS EN APPLI

Je signale une dégradation sur l'espace public, des graffitis à effacer ou un problème de propreté...

Je prends rendez-vous pour le ramassage de mes déchets verts et encombrants

Je consulte les horaires de collecte en temps réel

Je découvre les adresses utiles



À TÉLÉCHARGER SUR

Disponible sur App Store

Disponible sur Google play

ÉGALEMENT AU TÉLÉPHONE

05 61 222 222

MAIRIE DE TOULOUSE

WWW.TOULOUSE.FR

Toulouse en grand !

RÉUNION PUBLIQUE Commission de quartier 4.1

Mon quartier demain

Merci de votre participation

Secrétariat Mme Costes-Dandurand
Helene.costes-dandurand@mairie-toulouse.fr

Permanences sur RDV 05 61 20 22 74

→ diaporama sur **toulouse.fr** rubrique **Vos quartiers**

→ pour recevoir **l'actu de votre quartier**

Flyers disponibles

OU

Inscrivez-vous sur

<http://www.toulouse.fr/web/secteur-toulouse-est/inscrivez-vous>

Contact Equipe du secteur Est, Action territoriale :

05 67 73 83 54

MAIRIE DE  TOULOUSE

WWW.TOULOUSE.FR

Toulouse en grand !