

**RÉUNION PUBLIQUE**  
Commission de quartier 4.3  
**Mon quartier demain**

Bonhoure • Guilheméry • Château de L'Hers • Limayrac • Côte Pavée

27 mai 2019

MAIRIE DE  TOULOUSE

[WWW.TOULOUSE.FR](http://WWW.TOULOUSE.FR)

**Toulouse en grand !**

# RÉUNION PUBLIQUE Commission de quartier 4.3

## Mon quartier demain

### Ordre du jour / Intervenants

Présentation réalisée par M. De Scorraille, Maire du quartier 4.3

#### 1. Actualités quartier

M. De Scorraille, Maire du quartier 4.3

#### 2. Zoom sur la qualité de l'air

M. Chollet, élu thématique, Mme Ober, Direction environnement et énergie, Toulouse Métropole.

#### 3. Le tour de France

M. Brasiles, élu thématique, M. Cuvelier, chef de projet, Mairie de Toulouse.

#### 4. Lutte contre les moustiques : présentation des différentes actions de sensibilisation

Mme Place, M. Borie, service de l'animal dans la ville, Mairie de Toulouse.

#### 5. Plan canal : présentation du bilan des actions menées depuis 2015 autour des canaux

Mme Mayeux-Bouchard, élue thématique, Mme Lassus, M. Gascon, Projet plan canal, Mairie de Toulouse - Toulouse Métropole.

#### 6. Le nouveau Plan local d'urbanisme intercommunal et d'habitat - PLUiH

Mme Laigneau, élue thématique, Mme Cordier, Mme Neant, direction de l'urbanisme, Toulouse Métropole.

#### 7. Point travaux

Mme Faugère, M. Bonnemaison, M. Lourenco, Pôle Territorial Est, Toulouse Métropole.

#### 8. Questions diverses

MAIRIE DE  TOULOUSE

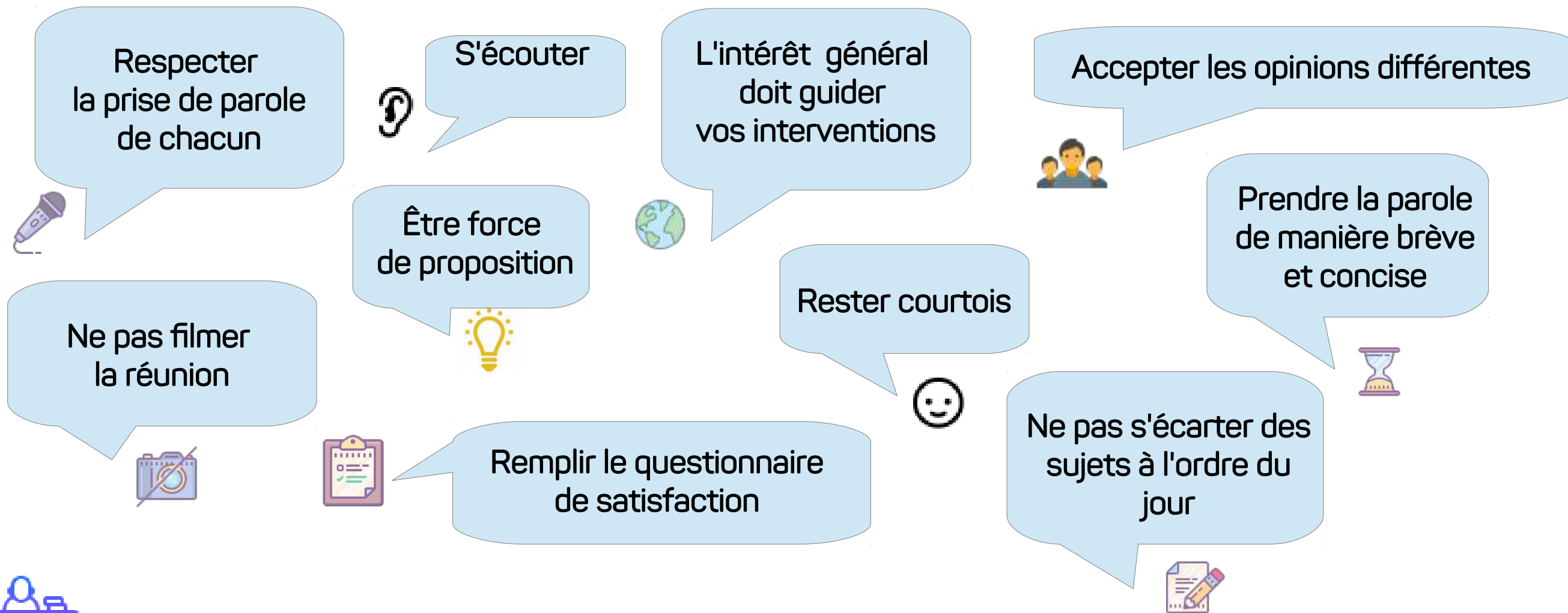
[WWW.TOULOUSE.FR](http://WWW.TOULOUSE.FR)

Toulouse en grand !

# RÉUNION PUBLIQUE Commission de quartier 4.3

## Mon quartier demain

### Les règles de bonne conduite pendant la réunion :



Si vous souhaitez aborder un sujet qui n'est pas à l'ordre du jour de la réunion ou un sujet d'intérêt personnel, votre maire de quartier se tient à votre disposition pour échanger avec vous lors de ses permanences.

MAIRIE DE  TOULOUSE

[WWW.TOULOUSE.FR](http://WWW.TOULOUSE.FR)

Toulouse en grand !

# 1. Actualité quartier



# RÉUNION PUBLIQUE Commission de quartier 4.3

## Mon quartier demain

### Inauguration de la fresque de la bataille de Toulouse du 10 avril 1814 – le 3 mai 2019



Fresque située au 156 avenue Raymond Naves.

Artiste : SNAKE

MAIRIE DE  TOULOUSE

[WWW.TOULOUSE.FR](http://WWW.TOULOUSE.FR)

Toulouse en grand !



# RÉUNION PUBLIQUE Commission de quartier 4.3

## Mon quartier demain

### Le Mairiebus s'installe place de la cité de l'Hers les lundis matins

Afin de répondre aux besoins des habitants, la Mairie renforce et redéploie l'offre de proximité des services à la population, en proposant un équipement public mobile innovant qui permet d'aller à leur rencontre sur leur quartier. Ce nouveau service de proximité vient compléter l'offre des mairies de quartier et répond aussi aux difficultés des personnes ne pouvant pas se déplacer.

À partir du 20 mai

## Mairiebus à la Cité-de-l'Hers

**Vos démarches**

**au + près de chez vous**



**le lundi de 9h à 12h\***

Rue de Carcassonne

\*hors vacances scolaires



**MAIRIE DE TOULOUSE**

[WWW.TOULOUSE.FR](http://WWW.TOULOUSE.FR)

**Toulouse en grand !**

## Projet Toulouse Aerospace Express Bilan de la concertation

Les documents du bilan de la 2<sup>ème</sup> phase concertation sont accessibles sur le site internet de Tisséo par les liens suivants :

Bilan du Garant :

<http://www.tisseo-collectivites.fr/sites/default/files/fichiers/2019-02/Bilan%20garant%20et%20annexes.pdf>

Bilan de la deuxième phase de concertation :

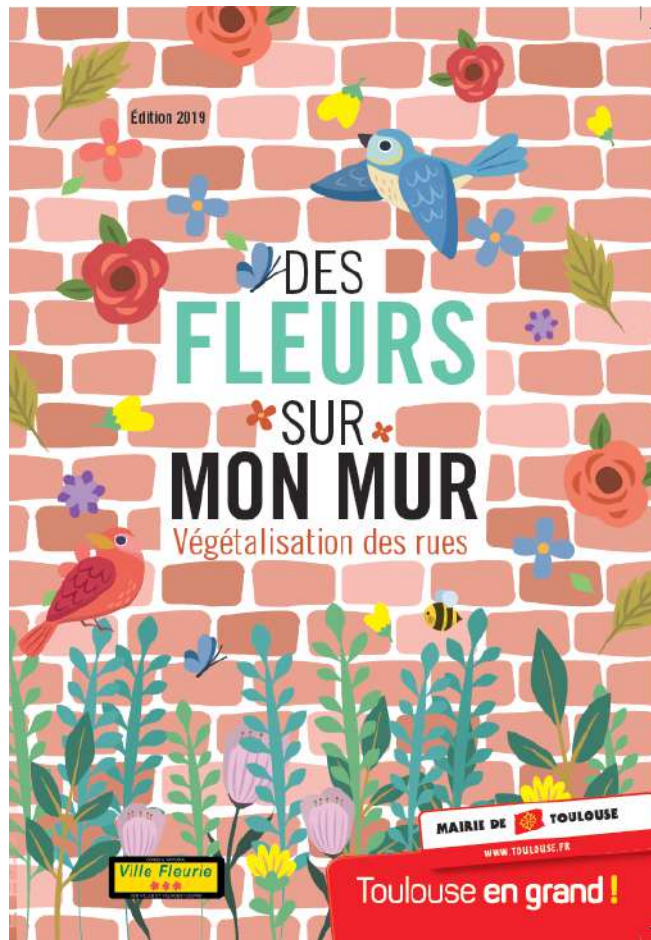
[http://www.tisseo-collectivites.fr/sites/default/files/fichiers/2019-02/TAE\\_Bilan%20phase%202%20et%20annexe%201.pdf](http://www.tisseo-collectivites.fr/sites/default/files/fichiers/2019-02/TAE_Bilan%20phase%202%20et%20annexe%201.pdf)

Premières réponses complémentaires du Maître d'ouvrage au dossier d'enquête publique :

[http://www.tisseo-collectivites.fr/sites/default/files/fichiers/2019-02/TAE\\_Bilan\\_1eres%20reponses%20complementaires.pdf](http://www.tisseo-collectivites.fr/sites/default/files/fichiers/2019-02/TAE_Bilan_1eres%20reponses%20complementaires.pdf)

Une nouvelle phase de concertation s'ouvre via l'enquête publique qui aura lieu du 6 juin au 18 juillet, elle est conduite par la Commission d'enquête publique, indépendante du maître d'ouvrage.

## Opération "Des fleurs sur mon mur"



Des flyers sont à votre disposition dans la salle ainsi qu'à l'accueil de la Maison de la Citoyenneté Est.

Inscriptions jusqu'au 3 Juin 2019.

- 
- 
- 1 – PIEDS DE FAÇADES FLEURIS
  - 2 – FENÊTRES ET BALCONS FLEURIS  
Dans le cadre de l'opération « Des fleurs sur mon mur », la Mairie de Toulouse vous invite à végétaliser et fleurir vos fenêtres et balcons côté rue dès le printemps 2019 pour l'embellissement et la qualité de vie de notre ville.
  - 3 – PIEDS D'ARBRES FLEURIS  
Dans le cadre de l'opération « Des fleurs sur mon mur », la Mairie de Toulouse vous permet de végétaliser et fleurir le pied d'un arbre, devant votre domicile, pour l'embellissement et la qualité de vie de notre ville.  
*L'accord sera soumis à une étude de faisabilité et à des prescriptions strictes.*
  - 4 – BARRIÈRES DE VILLE FLEURIES **Nouveau**  
Dans le cadre de l'opération « Des fleurs sur mon mur », la Mairie de Toulouse vous permet de végétaliser et fleurir une (ou des) barrière(s) de ville fixes le long du trottoir devant votre habitation, commerce, etc., pour l'embellissement et la qualité de vie de notre ville (fleurs et bacs que vous pourrez vous procurer dans la jardinerie de votre choix).  
*L'accord sera soumis à une étude de faisabilité. Des informations vous seront fournies.*



MAIRIE DE  TOULOUSE

WWW.TOULOUSE.FR

Toulouse en grand !



# RÉUNION PUBLIQUE Commission de quartier 4.3

## Mon quartier demain

### Appel à projet citoyen - Smart City

#### PRIX "BONNE IDÉE"

Citoyens, seuls ou à plusieurs, venez proposer votre initiative innovante pour la ville de demain. Toulouse Métropole vous accompagne dans la réalisation de cette bonne idée.

#### PRIX "COUP D'ENVOI"

Vous avez un projet innovant qui correspond aux enjeux des Smart Cities, donnez un coup d'envoi au lancement de ce projet ! Une dotation de 5 000 euros maximum peut vous être accordée.

3 PRIX THÉMATIQUES SONT À L'HONNEUR EN 2019 POUR RÉCOMPENSER VOS INNOVATIONS SOCIALES OU TECHNOLOGIQUES

#### PRIX CLIMAT

Votre projet répond aux enjeux environnementaux du Plan Climat Air Energie Territorial ?



Une dotation de 5 000 euros maximum peut vous être accordée.

#### PRIX NATURE EN VILLE

Votre projet est en lien avec la préservation de la biodiversité et le développement de l'agriculture en ville ?

Une dotation de 8 000 euros maximum peut vous être accordée.

#### PRIX PROPRETÉ

Vous avez un projet qui correspond aux enjeux du plan propreté 2015-2020, pour une ville plus propre ?

Une dotation de 5 000 euros maximum peut vous être accordée.

Candidatez sur : [toulouse-metropole.fr](http://toulouse-metropole.fr)

Appel à projets en partenariat avec



## **Enveloppe participative – un budget dédié pour améliorer le quotidien des habitants**

55 400€ par quartier en 2019

Pour des investissements réalisés par les services de la ville de Toulouse : espaces verts, sports, éclairage public, culture, etc.

Un processus partagé sur proposition des instances participatives ou des habitants.  
Chaque projet fait l'objet d'une analyse technique.

**4 projets en 2019 financées sur l'enveloppe participative 2019**

- Projet de fresque école Arnand Leygue (culture)
- Eclairage de la rue de la Nive et de l'Adour (sécurité- éclairage public)
- Fermeture du chemin piétonnier longeant le parc de la coquille (sécurité)
- Création d'un parcours sportif sur la Plaine - (sports)



**MAIRIE DE**  **TOULOUSE**

[WWW.TOULOUSE.FR](http://WWW.TOULOUSE.FR)

**Toulouse en grand !**





# **Toulouse** **+ verte**



## Une démarche forte

Poursuivre le développement la nature en ville

## Le forum : 5-7 avril 2019

Pour recueillir les idées et les projets

## Nos engagements

Portés par le maire et président, pour construire de nouvelles actions concrètes

## Votre contribution

Pour prendre part à cette démarche, faire vivre les projets... en faveur d'une ville plus verte



# Nos engagements

Proposer à tous de participer

Entreprises, associations, etc.

Deux lieux particuliers :

- Ateliers thématiques
- Commissions de quartier

# Nos engagements

1. Planter 100 000 arbres à Toulouse d'ici 2030
2. Amplifier l'opération des fleurs sur mon mur, pour que des associations puissent végétaliser certains sites sur l'espace public (« permis de végétaliser »)
3. Soutenir les actions associatives : appel à projet « nature en ville » pour des actions innovantes. Autre appel à projet sur la « sensibilisation à la nature en ville ».
4. Engager des pourparlers avec des organismes clés de la société civile : bailleurs sociaux, syndicats, CCI pour les entreprises, Union des propriétaires, Ordre des architectes, fédération des promoteurs. Mettre au point ensemble une charte de la nature en ville.

# Nos engagements

5. PLUiH : dès sa première révision, développer la thématique de la nature en ville. Par exemple, espaces de pleine terre, protection des arbres.
6. Les îlots de chaleur : achever de répertorier les foyers de chaleur, pour prioriser nos actions de végétalisation.
7. Démarche pour obtenir le label « Territoire engagé pour la biodiversité »
8. Mieux informer et sensibiliser nos concitoyens :
  - Avec WWF, application WAG (we act for good) dédiée à Toulouse
  - Support de communication sur les écogestes que chacun peut faire en faveur d'une ville durable et de la nature en ville.
  - Itinéraires touristiques de découverte de la nature en ville.

## 2. Zoom sur la qualité de l'air



# La qualité de l'air, un enjeu majeur

*pour la santé et l'environnement*

## La pollution de l'air c'est :



**67 000 décès prématurés en France chaque année**  
(soit plus de 10% de la mortalité en France)

des allergies respiratoires chez **30% de la population adulte et 20% des enfants.**



un coût annuel pour la société française de **100 milliards d'euros** (selon un rapport du Sénat)



## Sur notre santé, elle provoque :

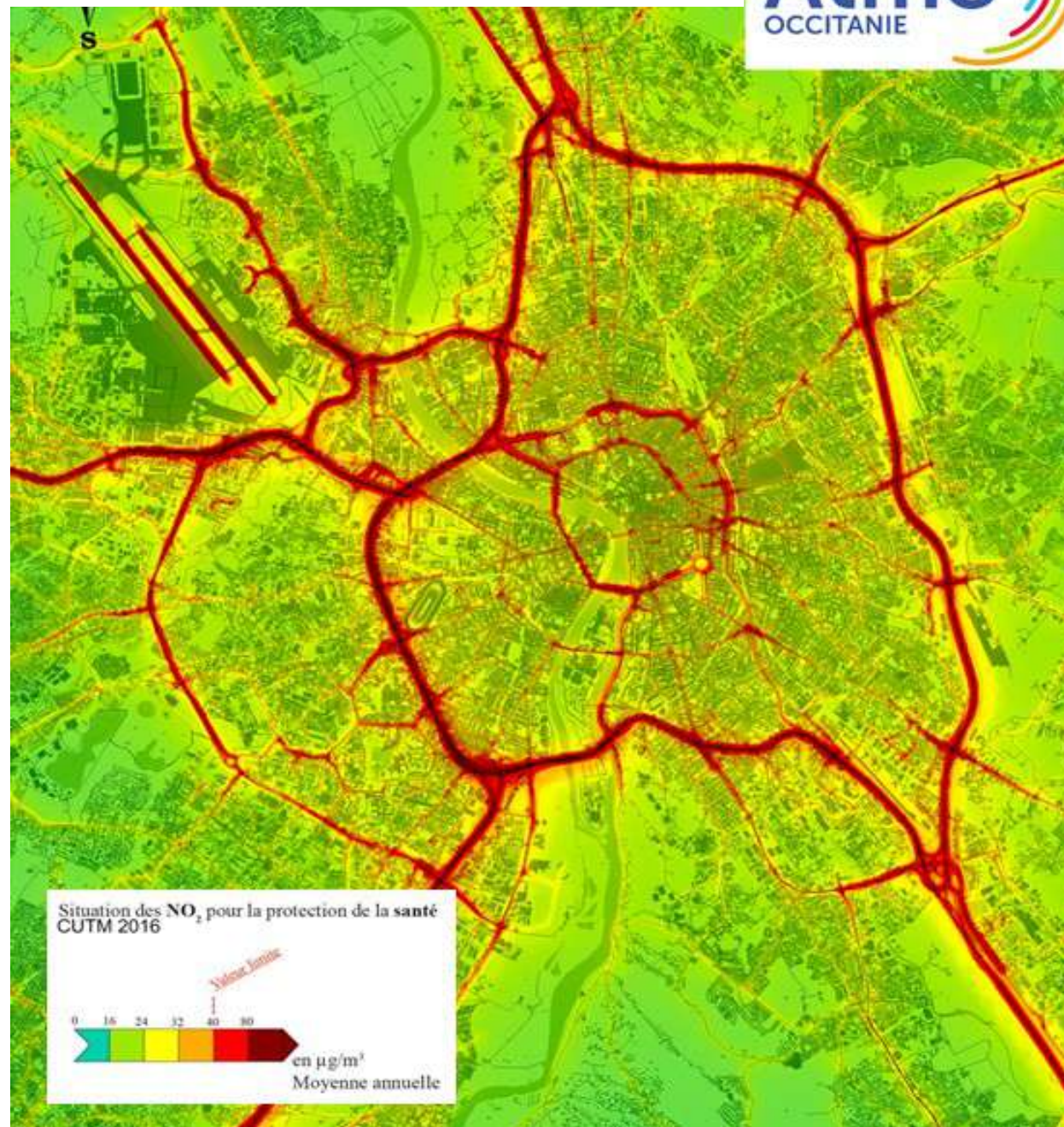
- Allergies, maladies chroniques respiratoires, et cardiorespiratoires
- Augmentation du risque cardiovasculaire,
- Troubles de la reproduction,
- Effets mutagènes,
- Affection des fonctions rénales et hépatiques.



## Sur notre environnement, elle génère :

- Perturbation des équilibres de la faune et de la flore,
- Contamination des sols et des cultures,
- Dégradation des sols et du bâti.

## Situation sur la métropole Exposition aux dioxyde d'azote



Source : ATMO Occitanie

# Une métropole volontariste

Depuis 2004, l'**Union Européenne oblige les États** à surveiller la qualité de l'air, informer la population, mettre en œuvre des plans d'actions dans les zones où ces dépassements sont observés. En mai 2018, la cour de justice européenne a statué et placé l'État français en procédure de contentieux considérant que les mesures mises en place n'étaient pas suffisantes. L'agglomération toulousaine n'est concernée que par le dépassement en dioxyde d'azote.

Le PCAET (Plan Climat-Air-Energie Territorial), qui a été approuvé en juin 2018, comprend un volet dédié à la qualité de l'air intitulé « programme d'actions qualité de l'air ».

Parmi les premières actions engagées :

- L'attribution d'une aide de 500€ (sous condition de ressources) pour le renouvellement des appareils de chauffage au bois,
  - L'attribution d'une aide de 200€ (sous condition de ressources) pour l'acquisition d'un Vélo à Assistance Électrique (VAE),
  - L'engagement de la métropole à renouveler sa flotte de véhicules exclusivement en véhicules peu émissifs,
- 
- L'étude de préfiguration d'une Zone à Faibles Émissions :

C'est une **zone géographique dans laquelle les véhicules motorisés les plus polluants ne peuvent pas circuler librement** : soit sur une période donnée (certains jours de semaine...), soit de façon permanente. Les véhicules autorisés ou non à circuler sont identifiés par la vignette **Crit'air**, autocollant à coller sur le pare-brise. Chaque vignette correspond à une catégorie de véhicules plus ou moins polluants.





# Une métropole volontariste

## La concertation volontaire

Toulouse Métropole s'est engagée auprès du gouvernement à instaurer sa Zone à Faibles Émissions **avant fin 2020**. Toute mise en place d'une zone de ce type est soumise à une **concertation réglementaire avec enquête publique**.

Toulouse Métropole a décidé **d'associer la population** très en amont de cette phase réglementaire obligatoire à travers une **concertation volontaire**.



### Quand ?

Du 21 mars à fin juin 2019



### Qui ?

Mobilisant tous les publics :

- Les acteurs socio économiques,
- Le grand public sur le territoire de Toulouse Métropole



### Comment ?

- des temps de rencontre avec les représentants des acteurs socio-économiques et le grand public,
- sur l'espace public pour aller à la rencontre de la population,
- un dispositif de participation en ligne ouvert à tous sur le site **toulouse-metropole.fr**



## 3. Le tour de France



# RÉUNION PUBLIQUE Commission de quartier 4.3

## Mon quartier demain

### Le Tour de France c'est ...

- Le 3<sup>ème</sup> événement sportif mondial
- 10 à 12 M de spectateurs au bord des routes
- Diffusion dans 190 pays

### Cette année ...

- 106ème édition – 100 ans du Maillot Jaune
- 198 coureurs
- 34 nationalités représentées pour l'événement

Organisateur : Amaury Sport Organisation





# RÉUNION PUBLIQUE Commission de quartier 4.3

## Mon quartier demain

Albi-Toulouse : mercredi 17 juillet



Toulouse-Bagnères-de-Bigorre : jeudi 18 juillet





Le parcours de l'arrivée – 17 juillet 2019

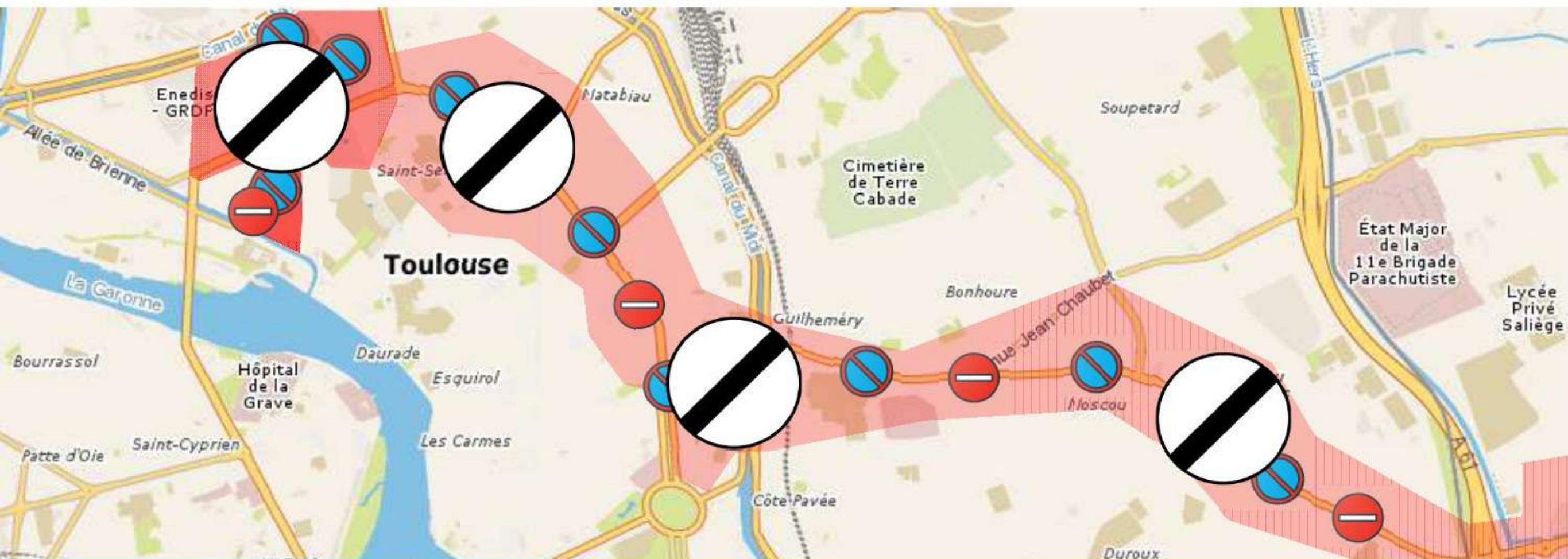
pour visionner la vidéo, cliquez ici



# RÉUNION PUBLIQUE Commission de quartier 4.3

## Mon quartier demain

### Chronologie de l'événement



#### Mardi 16 juillet

12h00



Interdiction de stationnement

Bd Maréchal Leclerc

15h00



Interdiction de stationnement

Reste du parcours

16h00



Fermeture de la circulation

Bd Maréchal Leclerc

#### Mercredi 17 juillet

4h00



Fermeture de la circulation

Bd Lascrosses

10h00



Fermeture de la circulation

Reste du parcours



15h30  
Arrivée de la Caravane du Tour



17h30  
Arrivée des coureurs

19h00



Réouverture circulation et stationnement

Reste du parcours

24h00



Lascrosses et Maréchal Leclerc



# RÉUNION PUBLIQUE Commission de quartier 4.3

## Mon quartier demain

Informations – 17 juillet 2019

ACCÈS IMPACTÉS	
Parkings	<ul style="list-style-type: none"><li>- Compans-Cafarelli : Fermé ce mercredi 17.07</li><li>- Carnot : Fermé de 10h à 19h</li><li>- Arnaud-Bernard, Jean-Jaurès et Saint-Georges : Entrée(s) et/ou sortie(s) fermées côté boulevards, de 10h à 19h</li></ul>
Transports publics	<ul style="list-style-type: none"><li>- Stations Métro : Jeanne d'Arc, Jean Jaurès et François-Verdier ouvertes</li><li>- Compans-Caffarelli fermée toute la journée</li><li>- Bus déviés : <a href="http://Tiseo.fr">Tiseo.fr</a></li></ul>
Ramassage des ordures	<ul style="list-style-type: none"><li>- Non assuré ce mercredi 17.07 sur le parcours</li></ul>

# Merci pour votre attention

Informations du Tour de France disponibles sur :

[www.toulouse.fr](http://www.toulouse.fr)

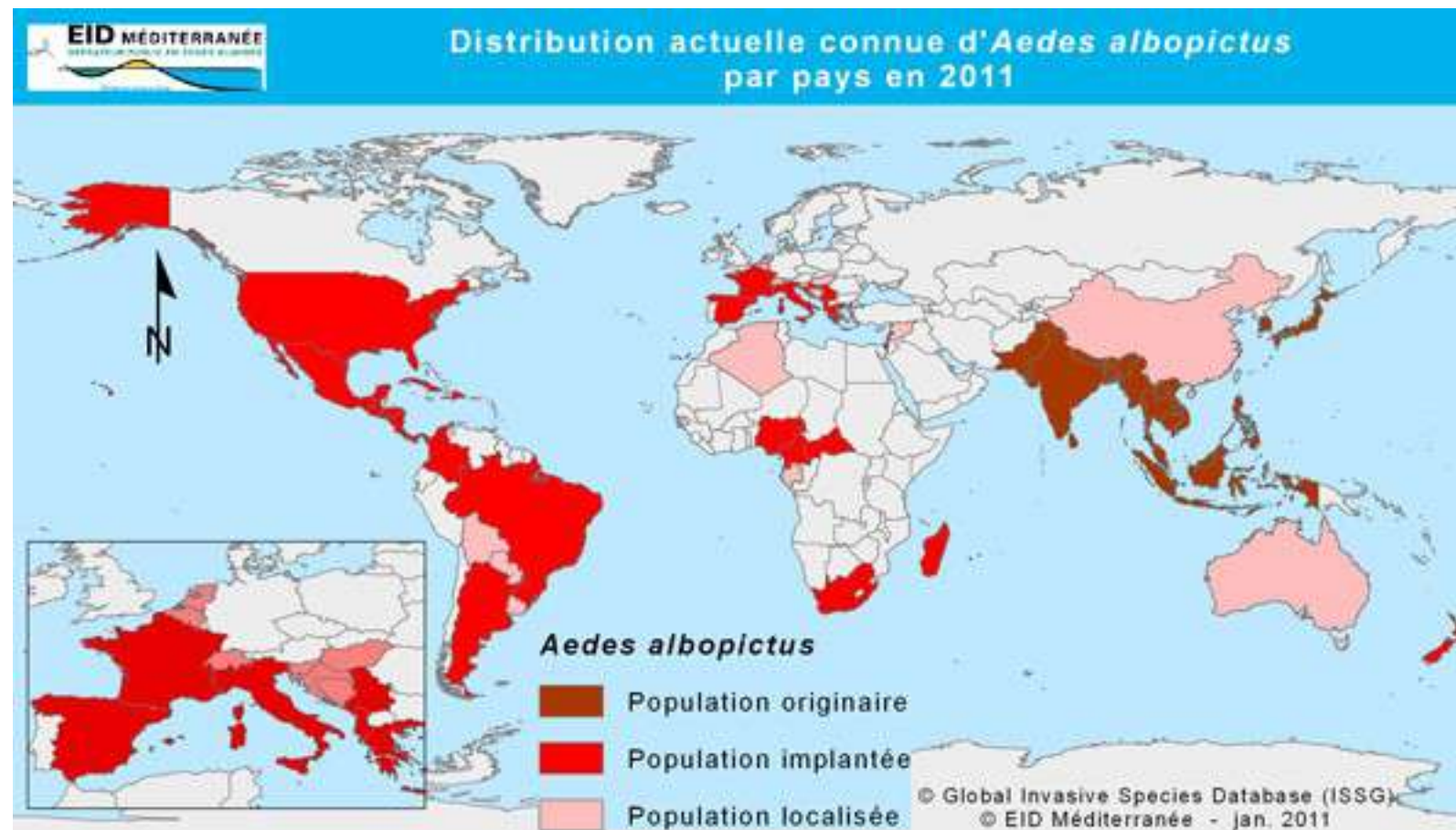


## **4. Lutte contre les moustiques : présentation des différentes actions de sensibilisation**



# Aedes albopictus: *une espèce invasive*

Originaire de l'Asie du sud-est,  
présent sur les 5 continents, a colonisé près de 80 pays en 20 ans.



MAIRIE DE  TOULOUSE

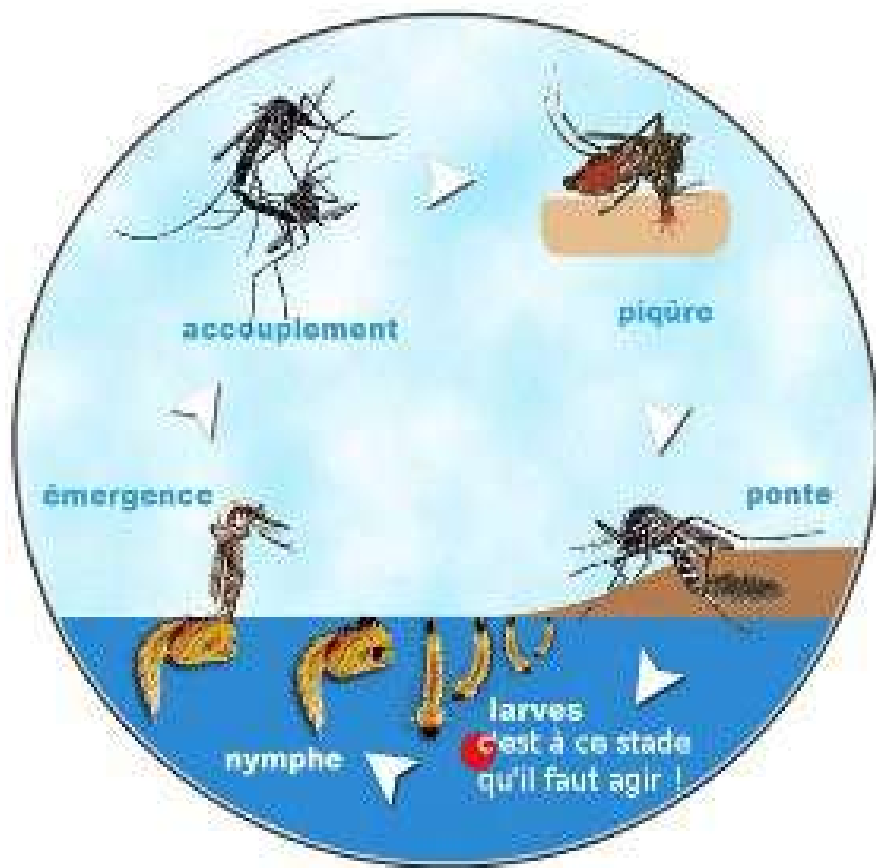
[WWW.TOULOUSE.FR](http://WWW.TOULOUSE.FR)

Toulouse en grand !



# Cycle Biologique

- Activité diurne et nocturne,
- vit en extérieur (entre 10 et 35°C),
- la femelle a besoin de sang pour pondre,
- les œufs sont déposés sur un support hors d'eau,
- Le moustique tigre a besoin de très petite quantité d'eau.



# Lieux de prolifération

gîtes larvaires



MAIRIE DE  TOULOUSE

[WWW.TOULOUSE.FR](http://WWW.TOULOUSE.FR)

Toulouse en grand !

# Comment lutter ?



## Éradication et assèchement des gîtes larvaires

- Fermer les récupérateurs d'eau de pluie,
- mettre du sable dans les dessous de pots,
- déboucher les gouttières,
- protéger les accès aux vides-sanitaires avec une moustiquaire,
- ne pas laisser à l'extérieur des récipients et objets pouvant se remplir d'eau,
- changer l'eau des animaux toutes les semaines....



Éliminer toute eau stagnante

MAIRIE DE  TOULOUSE

[WWW.TOULOUSE.FR](http://WWW.TOULOUSE.FR)

Toulouse en grand !



# Rôle vectoriel du moustique tigre

- Transmission

- virus du chikungunya
- virus de la dengue
- Virus du Zika



- Tous les moustiques ne transmettent pas les virus

L'Europe n'est pas une zone endémique pour ces virus.



# Le Plan national de Lutte antivectorielle



Le département de la Haute Garonne est classé dans la liste des départements où le moustique tigre constitue une menace pour la santé publique.

*(Arrêté Ministériel du 31 janvier 2013)*

Le préfet de la Haute Garonne  
*organise les surveillances entomologiques et  
épidémiologiques par arrêté annuel.*

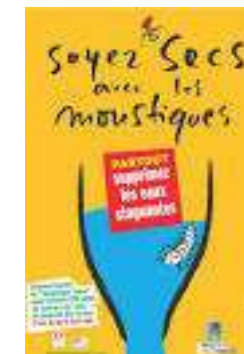
*(En articulation avec le plan national antidissémination de la  
dengue, chikungunya et zika)*

MAIRIE DE  TOULOUSE

[WWW.TOULOUSE.FR](http://WWW.TOULOUSE.FR)

Toulouse en grand !

# Les missions de la Ville de Toulouse



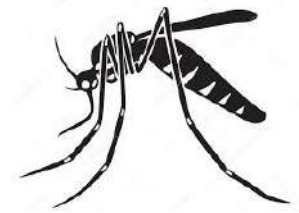
## 1) Communication et information:

Flyers Ville de Toulouse, Fiche conseil ,  
documentations ARS (Agence Régionale de Santé),  
EID(entente interdépartementale de démoustication)  
disponibles dans toutes les Mairies de Quartiers et  
Maisons de citoyenneté, campagne d'affichage...



## 2) Mise en place d'actions préventives

### PLAN DE PREVENTION 2019:



- Résorption des gîtes larvaires en collaboration avec les services municipaux  
Concernés, formations des agents municipaux  
(Jardins et Espaces verts, Jardins partagés  
Cimetières, Architecture...)
- Installation de bornes anti moustique dans les  
crèches, pièges pondoir, gîtes à chauve souris....



MAIRIE DE  TOULOUSE

[WWW.TOULOUSE.FR](http://WWW.TOULOUSE.FR)

Toulouse en grand !



### 3) Les enquêtes de voisinage:

Conseils, incitations (respect du règlement Sanitaire Départemental).



MAIRIE DE  TOULOUSE

[WWW.TOULOUSE.FR](http://WWW.TOULOUSE.FR)

Toulouse en grand !



# Dans le cas d'un signalement de dengue, chikungunya, ou zika

- L'opérateur public EID (Entente Interdépartementale de Démoustication) effectue les traitements dans un rayon de 150 m autour du cas,



- Les agents du Service Animal dans la Vile recherchent les gîtes larvaires potentiels et diffuse les documents de communication dans le périmètre de traitement.



# Dans le cas d'une épidémie

La Ville de Toulouse intervient en renfort auprès des services de l'EID.



# **5. Plan canal : présentation du bilan des actions menées depuis 2015 autour des canaux**

# Le Plan Canal:

Le Plan Canal est un programme de préservation et de valorisation des canaux mis en place par Toulouse Métropole sous la délégation de Madame Mayeux-Bouchard, adjointe au Maire en charge des Fleuves et Canaux et VNF sur la période 2015-2020, en lien étroit avec les services de l'État : DREAL, ABF, il bénéficie d'un budget PPIM de 2,5M d'euros.

La stratégie du Plan Canal consiste à engager deux niveaux d'actions :

- **des travaux de valorisation** aux résultats visibles et rapides.
- **une étude d'aménagement et de valorisation paysagère** avec une vision prospective et qualitative des canaux et de leurs abords en lien avec le patrimoine, l'environnement, le paysage et les mobilités.

Le Plan Canal est réalisé en cohérence et synergie avec :

- le plan de gestion du bien UNESCO du Canal du Midi,
- le projet TESO et les études SMTC,
- l'atelier du patrimoine,
- le schéma Directeur Tourisme,
- le déploiement Smart City,
- le schéma de développement économique,
- les études sectorielles et le projet urbain toulousain,
- le Plan propreté,



# Les objectifs du Plan Canal visant à développer une stratégie de valorisation:

Axe 1 : Préserver et valoriser les Canaux	Axe 2: Améliorer la gestion et l'usage des Canaux	Axe 3 : Soutenir les activités fluviales
Préserver les paysages du Canal via les outils de planification urbaine et lien trame verte et bleue.	En lien avec Plan Propreté : améliorer la propreté et l'entretien des berges et du plan d'eau: opérations de ramassage , sensibilisation du public	Développer et soutenir le tourisme de plaisance
Développer un projet de plantation via une étude paysagère et un programme d'aménagement /menace du chancre	Organiser des animations régulières sur et autour des canaux	Accompagner et soutenir le développement du transport fluvial en lien avec VNF
Aménager les abords des canaux en lieu de promenade qualitatifs	Concier régulièrement avec les riverains et les différents acteurs du canal, Communiquer	Soutenir les initiatives privées et développer les partenariats publics /privés
Mettre en lumière les ouvrages d'art du Canal.	Développer des itinéraires sportifs, culturels, patrimoniaux, autour des canaux en lien avec Smart City	Benchmarking, soutien aux innovations

# Étude d'aménagement et de valorisation paysagère des canaux et de leurs abords (2017-2019)

**Objectifs :** proposer une programmation urbaine qualitative pour les canaux et leurs abords et se préparer à l'arrivée du chancre coloré en adoptant une palette végétale.

**Périmètre de l'étude :** canaux métropolitains.

**Décomposition de l'étude :** Phase Diagnostic de février à juin 2017, Phase Pré-programmes de septembre 2017 à avril 2018 et Phase Programme de mai à novembre 2018.



# Étude d'aménagement et de valorisation paysagère des canaux et de leurs abords (2017-2019)

## Objectifs de l'étude :

- Un cahier de référence des plantations : déploiement d'une chênaie pour diversifier les essences en stabilisant l'aspect paysager (une seule espèce).
- Un Plan Guide permettant d'encadrer les prochaines interventions sur les abords des canaux.

### LA STRATE ARBORÉE

Une voûte arborée identitaire forte, un double alignement d'accompagnement



### LA STRATE BASSE

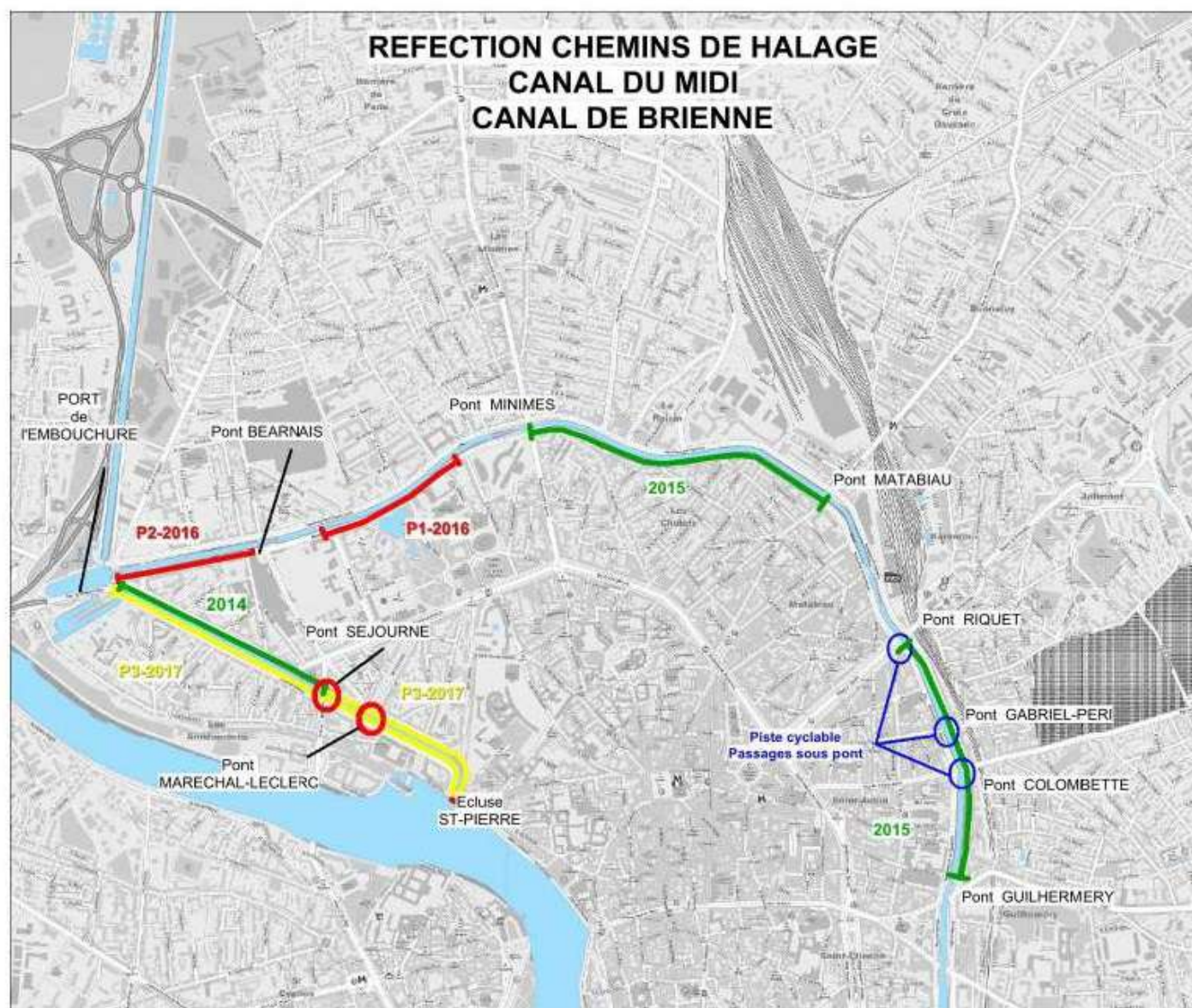
Vers une simplicité paysagère pour une mise en valeur de la voie d'eau





# Réhabilitation des chemins de halage (2014-2017)

Reprise des revêtements de sols et des passages sous ponts pour une amélioration de la sécurité et de la praticité des chemins de halage.

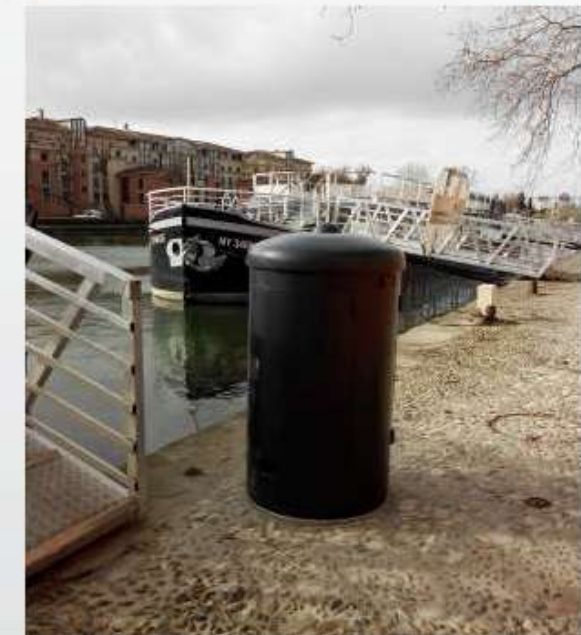
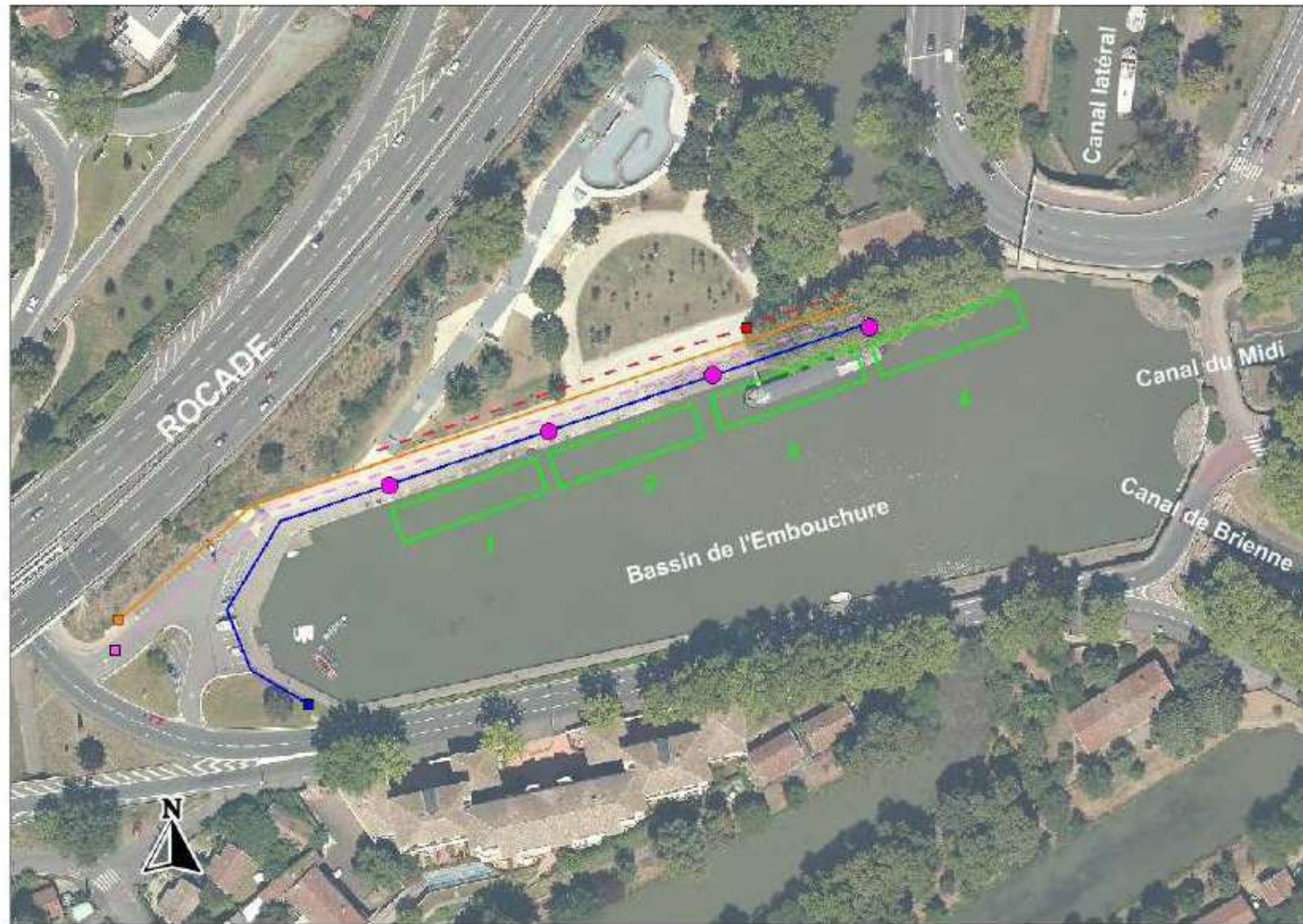


Phasage du linéaire et photographies des reprises des chemins de halage et passages sous ponts



# Raccordement aux réseaux du Port de l'Embouchure (2016)

Création de quatre bornes multi réseaux pour les bateaux d'activités.





# Raccordement aux réseaux du Boulevard de Genève (2016)

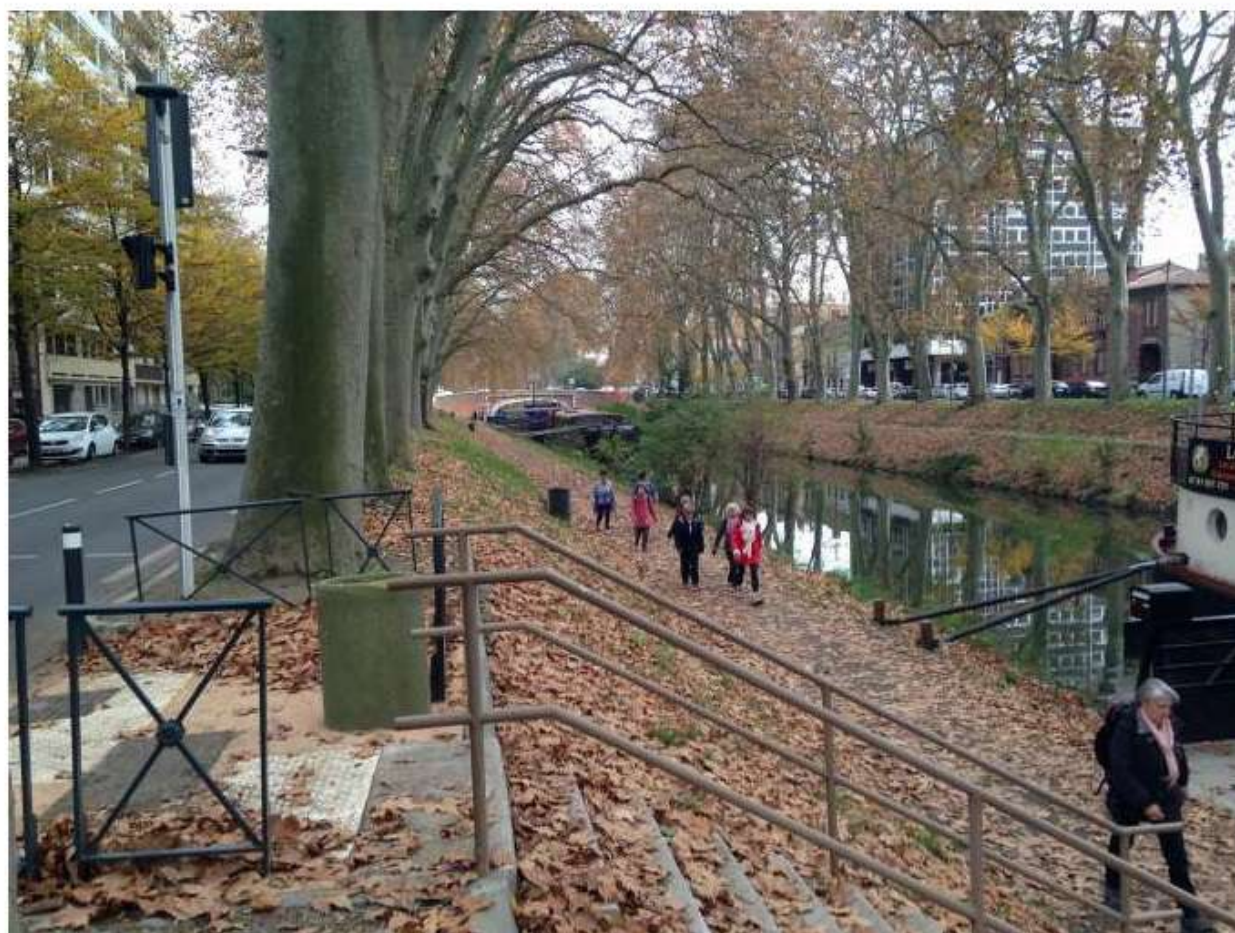
Raccordement des péniches aux réseaux électrique et télécom sur le Boulevard de Genève. (19 bornes)





# Embellissement Canal de Brienne (2016)

Création d'une traversée piétonne sécurisée entre les allées de Barcelone et le Canal de Brienne pour les promeneurs et les bateaux d'activités du Canal de Brienne.





# Halte Fluviale du Port Saint-Sauveur (2017)

Création de la Halte Fluviale du Port Saint-Sauveur : reprise qualitative de l'espace public pour un espace ouvert sur le canal pour l'embarquement et le débarquement sécurisé des usagers.



Avant / Après de la Halte Fluviale du Port Saint-Sauveur



## Port Saint-Sauveur :

La Ville de Toulouse est gestionnaire du Port Saint-Sauveur.

Depuis 2014 : Le Port est labellisé Pavillon Bleu, label en faveur du développement durable pour la gestion portuaire.

Depuis 2014 organisation de la manifestation Canal en Fête sur le thème du patrimoine canal, animation grand public : conférences, ateliers, expos, concert...

2017 : Ouverture de la halte cyclo-touristes du Port Saint-Sauveur avec le label accueil vélo permettant aux cyclistes d'avoir un accueil physique et des services pratiques avec accès aux douches, sanitaires, bagagerie, borne réparation vélo.

2018 : Nouvelle convention de gouvernance signée avec VNF pour 15 ans pour l'exploitation du Port par la Ville de Toulouse.





# Halte cyclotouristes Boulevard de Genève (2017)

Création d'une halte cyclotouristes à l'extrémité du Boulevard de Suisse et du Boulevard de Genève, implantation de mobilier, fontaine à eau, RIS des voies vertes toulousaines, afin d'accueillir les cyclotouristes arrivant du Canal Latéral de Garonne.



Avant / Après de la parcelle de la Halte cyclotouristes des Ponts-Jumeaux



## Fret Fluvial (2017-2018)

Réalisation d'une étude d'opportunité de relance du fret fluvial par Toulouse Métropole. Les conclusions de cette étude montrent les potentiels de relance du fret fluvial en lien avec les grands travaux menés par la Métropole : TESO, 3ème ligne de métro, Travaux Centre-Ville, etc...

Toulouse Métropole a suivi l'étude d'assistance à maîtrise d'ouvrage réalisée par VNF et assure une coordination active entre TISSEO, VNF et les porteurs de projets privés.





# Itinéraires Patrimoniaux Smart City (2017-2018)

14 panneaux en 2017 : 7 sur le Canal de Brienne, 7 sur le Canal du Midi.

12 panneaux en 2018 : 4 sur le Canal de Garonne, 8 sur le Canal du Midi.

## 2 LES PLANTES DU CANAL LATÉRAL DE GARONNE

À la différence du canal du Midi alimenté en eau depuis la Montagne Noire, c'est la Garonne qui irrigue le canal latéral. Son eau est ainsi chargée de riches sédiments quand la Garonne est en crue.

Sur ses berges, on retrouve le paysage d'alignement de platanes mais aussi de nombreuses espèces arbustives plus sauvages : aulne, frêne, peuplier, saule, orme et noisetier poussent au bord de l'eau. Entre ceux-ci se trouvent roseaux, iris des marais, salicaire et chanvre d'eau. Sur les berges humides, la menthe à

feuilles rondes et la mélisse s'épanouissent en compagnie des joncs, prèles et carex. Certains platanes disparaissent sous de magnifiques manchons de lierre pour leur plus grand bénéfice : ce dernier ombrage leur écorce en été et héberge de nombreux oiseaux qui débarrassent le platane de tous ses parasites.



Chèvrefeuille à fleurs blanches



Ail des herminiers



Mélisse à feuilles rondes



Prêle des marais



Salicaire à fleurs blanches

### TYPICAL PLANTS AROUND THE LATERAL CANAL

Unlike the canal du Midi, which gets its water supply from the Montagne Noire mountain range, the lateral canal is supplied by the Garonne river. As a result, the water overflows with rich sediments when the Garonne rises.

The banks are lined with the famous plane trees, but these are not the only variety - a range of wider shrub species including alder, ash, poplar, willow, elm and hazel trees also grow by the water's edge. Overhead among them, rambles, yellow hives, purple loosestrife and gypsywort can be found in abundance. On the wet banks, some plants with rounded leaves and white bell-shaped flowers like cornish, forget-me-not and so on. Some plants trees are covered by mosses creating a canopy of leaf, which is no bad thing, since the shade they provide in summer protects their bark from the heat and provides shelter for various species of birds that eradicate the most potential predators.

### LAS PLANTAS DEL CANAL LATERAL

A diferencia del canal du Midi alimentado en agua desde la Montaña Negra, es el Garona que irriga el canal lateral. Sus aguas vienen cargadas de ricos sedimentos cuando el Garona está en crecida.

Sobre sus márgenes, se alinean un paisaje de plátanos alineados, pero también especies arbustivas más salvajes: álamo, sauce, chopo, álamo y sauce crecen al borde del agua. Entre ellos se encuentran zarzamora, madreselva, madreselva y zarzamora. En las orillas húmedas, el noisetier y el noisetier crecen en compañía de los juncos, prêle des marais y carex. Algunos platanes desaparecen bajo espléndidos techos de hiedra para su mayor beneficio: este último les protege su corteza en verano y alberga una multitud de aves que liberan al plátano de todos sus depredadores.

MAIRIE DE TOULOUSE

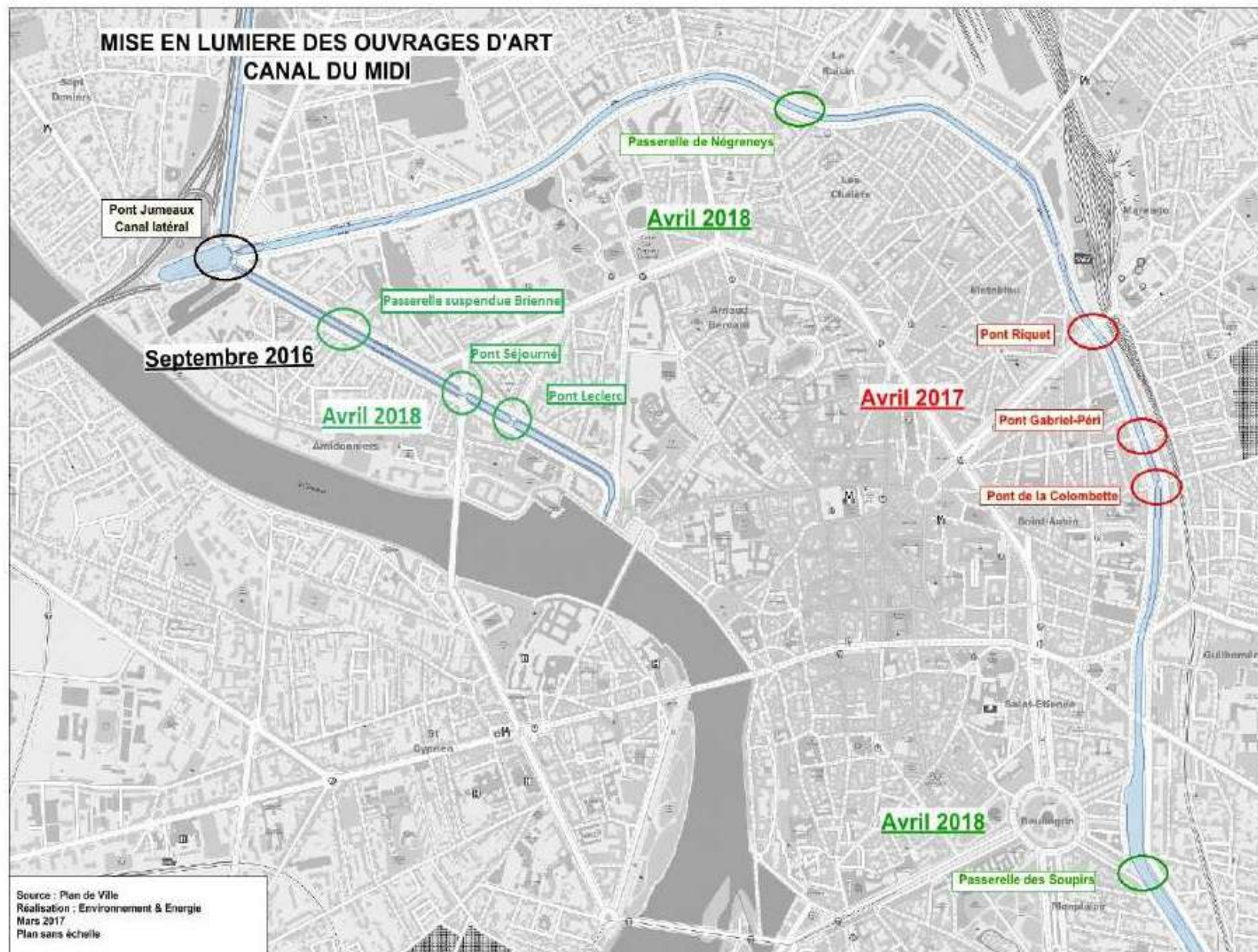
toulouse métropole





# Opération Mise en lumière des ouvrages d'arts (2016-2018)

Mise en lumière de la Fresque de Lucas et de 8 ponts et passerelles par le Domaine de l'Éclairage Public.

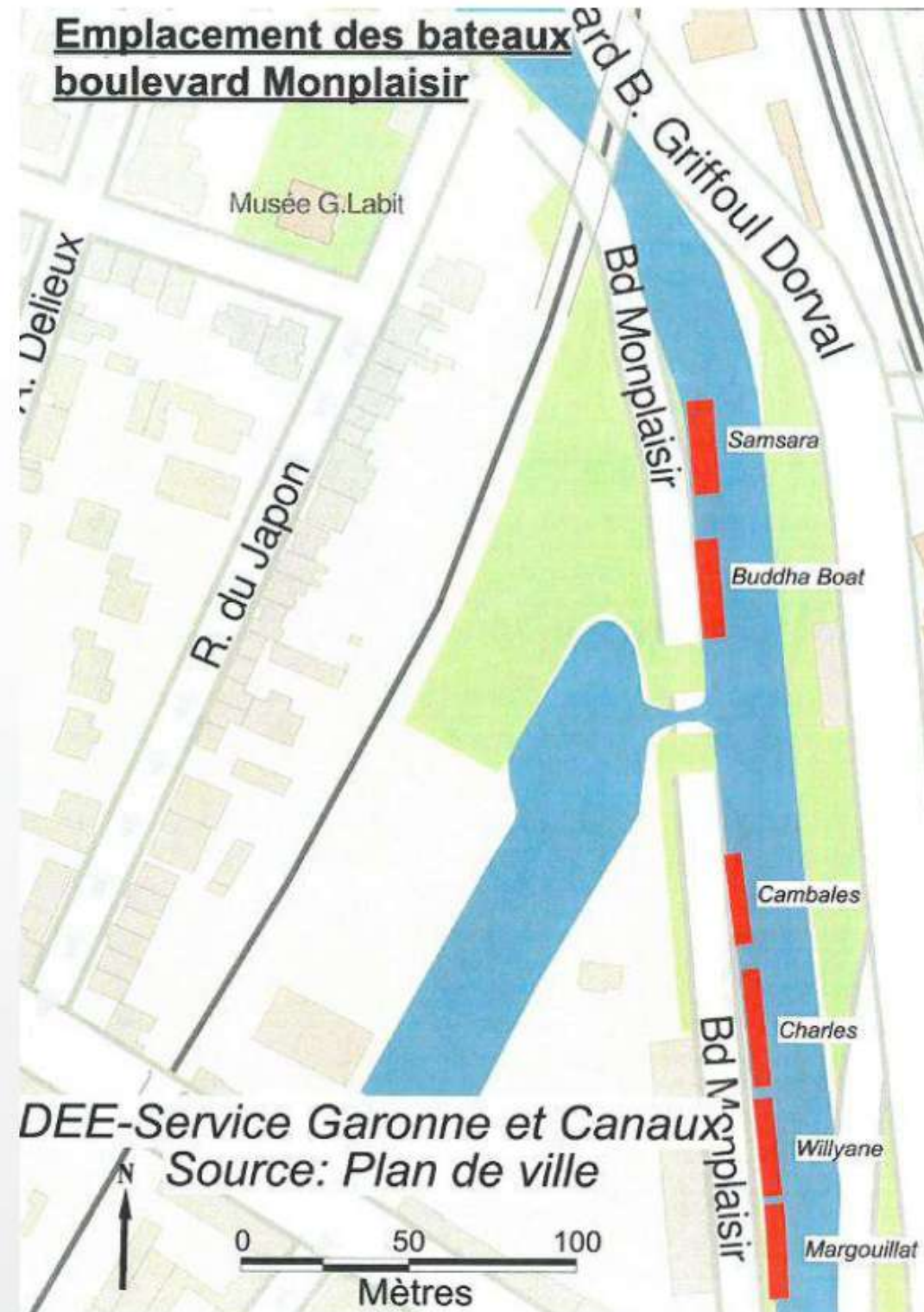




# Opération Enfouissement des réseaux du Boulevard Monplaisir (2018-2019) :

Enfouissement des réseaux télécoms sur le quartier fluvial Monplaisir (6 péniches)

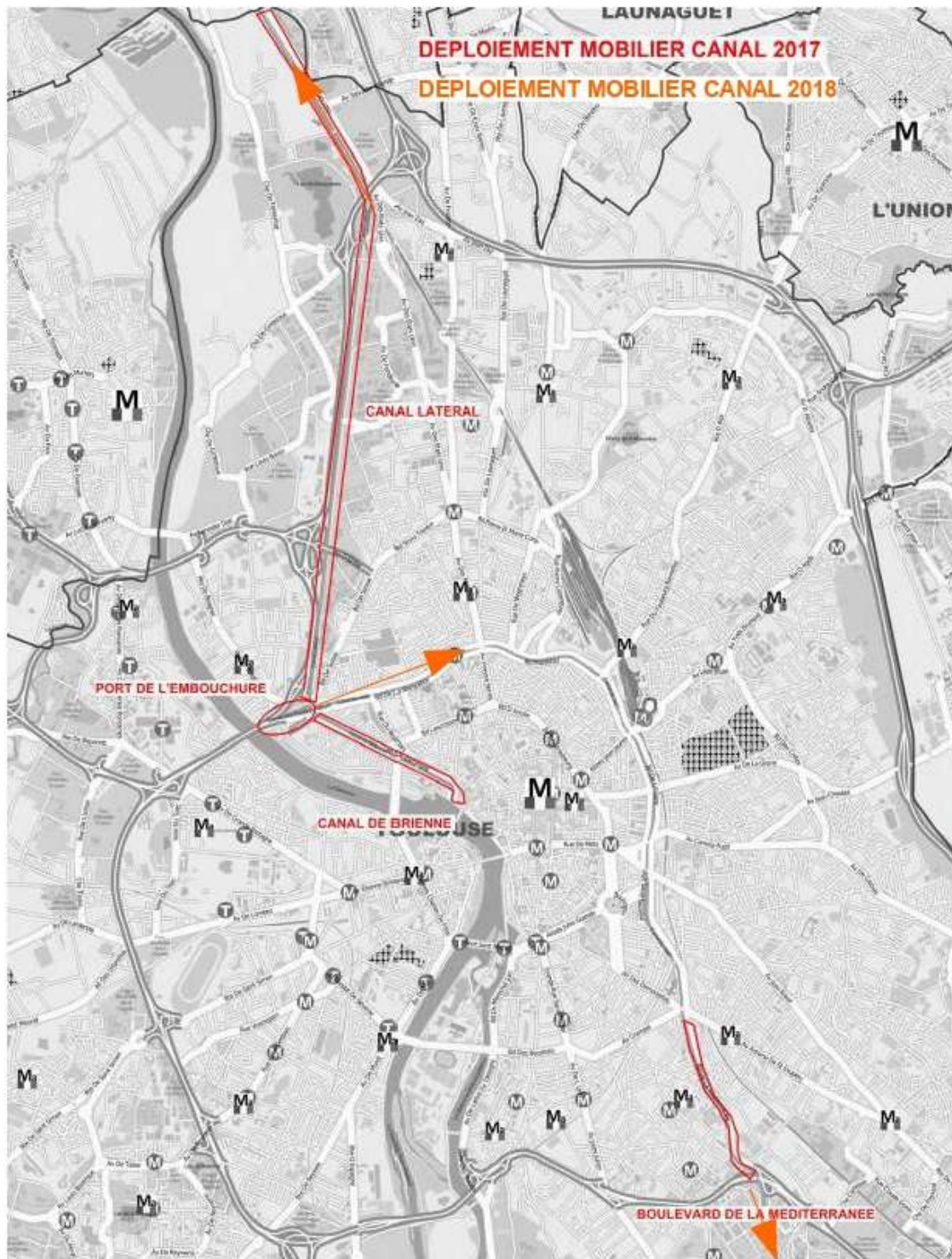
Opération toujours en cours.





# Remplacement du Mobilier Urbain des Canaux (2017-2020)

Remplacement des bancs et corbeilles des trois canaux à l'échelle de la Métropole afin d'obtenir un mobilier uniforme et qualitatif sur la métropole.



Linéaire réalisé en 2017 et 2018



Canal Latéral



Canal de Brienne

Total mobilier concerné par l'opération :

- 73 bancs et 73 corbeilles en 2017.
- 74 bancs et 58 corbeilles en 2018.
- opération 2019 en cours



# Nouveaux Aménagements du Port de l'Embouchure (2017-2018)

2017-2018 : Étude pour des travaux d'embellissement et de valorisation du Port de l'Embouchure. Phase Études Préliminaires, Avant-Projet, Concertation, Projet et Déclaration Préalable.

Redonner une image qualitative au Port via un traitement paysager du talus du périphérique (densification des plantations), du parc (allées et voie verte), du pont (calade) et création d'une dalle événementielle.

Octobre 2018 - janvier 2019 : travaux Exedra et Caussat (maîtrise d'œuvre Egis).

Inauguration des nouveaux aménagements du Port en présence du Maire-Président le vendredi 15 mars 2019.





# Entretien et propreté des berges

Suivi de la propreté et de l'état général des canaux toulousains en lien avec le Plan Propreté :

- Nettoyage de la voie d'eau avec le bateau Midinet par le Pôle Territorial Centre,
- Entretien et propreté des berges par les équipes des Pôles et de la DJEV,
- Suivi social des campements d'occupation illicite des canaux (Direction Solidarité)

Depuis 2015, organisation des opérations de sensibilisation et de ramassage des déchets pour le grand public en lien avec la DMT, les Pôles et la DJEV, les associations de quartier et les maires de quartier  
120 participants pour la journée de nettoyage des berges le 07 avril 2018.

La matinée de nettoyage des berges du 27 avril 2019 a mobilisé plus de 350 participants.



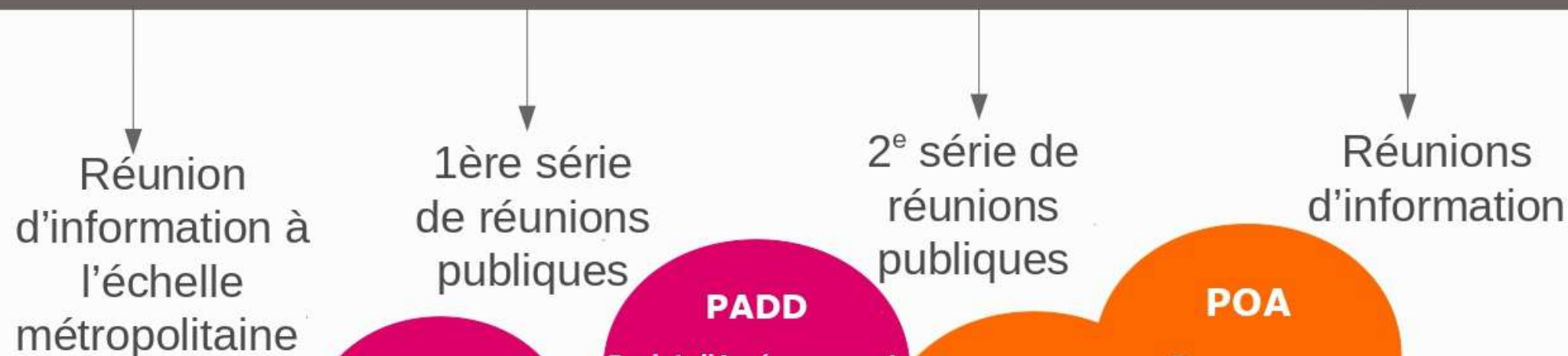
**Pour visualiser une préfiguration du Canal  
tel qu'il pourrait être demain, sur quatre  
secteurs de Toulouse : Brienne, Gare  
Matabiau, Saint Aubin, Port Saint sauveur,  
[cliquez ici.](#)**



# **6. Le nouveau Plan local d'urbanisme intercommunal et d'habitat - PLUiH**

## Le PLUi-H : 1ère traduction du Projet urbain toulousain

### Rappel du calendrier et de la concertation



**Rapport de présentation**

(évaluation besoins du territoire)

**PADD**

Projet d'Aménagement et de Développement Durables

**OAP**

Orientations d'Aménagement et de Programmation

**POA**

Programme d'Orientations et d'Actions

**Règlement**

Zonage et Document écrit



## Le PLUi-H : 1ère traduction du Projet urbain toulousain

### Des démarches itératives et complémentaires

#### **21 novembre 2016**

Temps 1 Le temps de l'information: présentation du diagnostic et des enjeux du PLUi-H et des études sectorielles

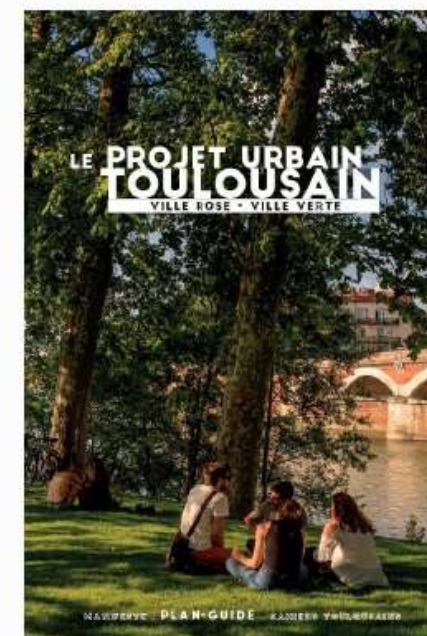


#### **27 mars 2017**

Temps 2 Le temps de la participation: atelier de travail par tables rondes par quartier

#### **13 novembre 2017**

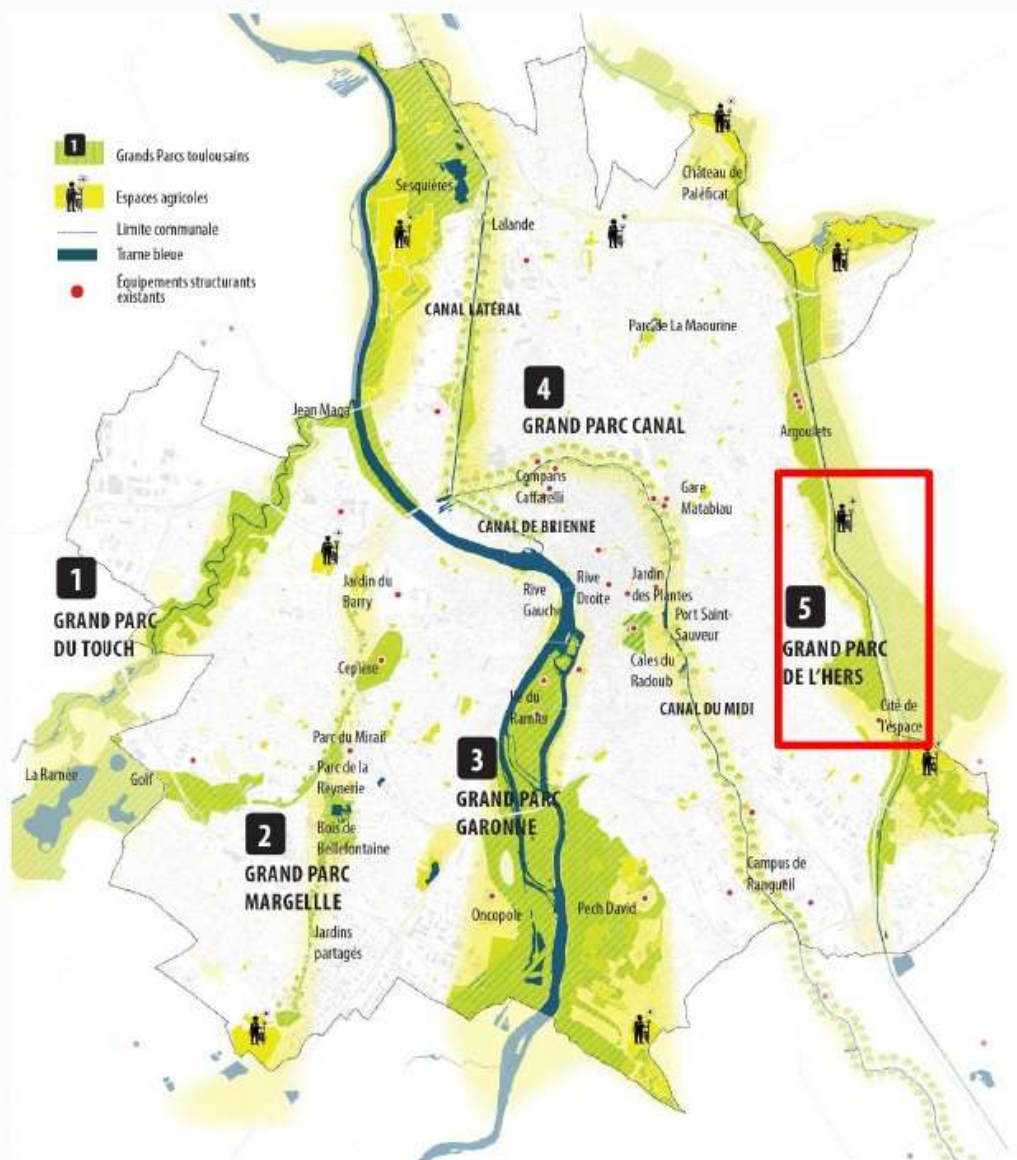
Temps 3 La restitution: la traduction des études sectorielles dans le PLUi-H arrêté





### Le Projet Urbain Toulousain

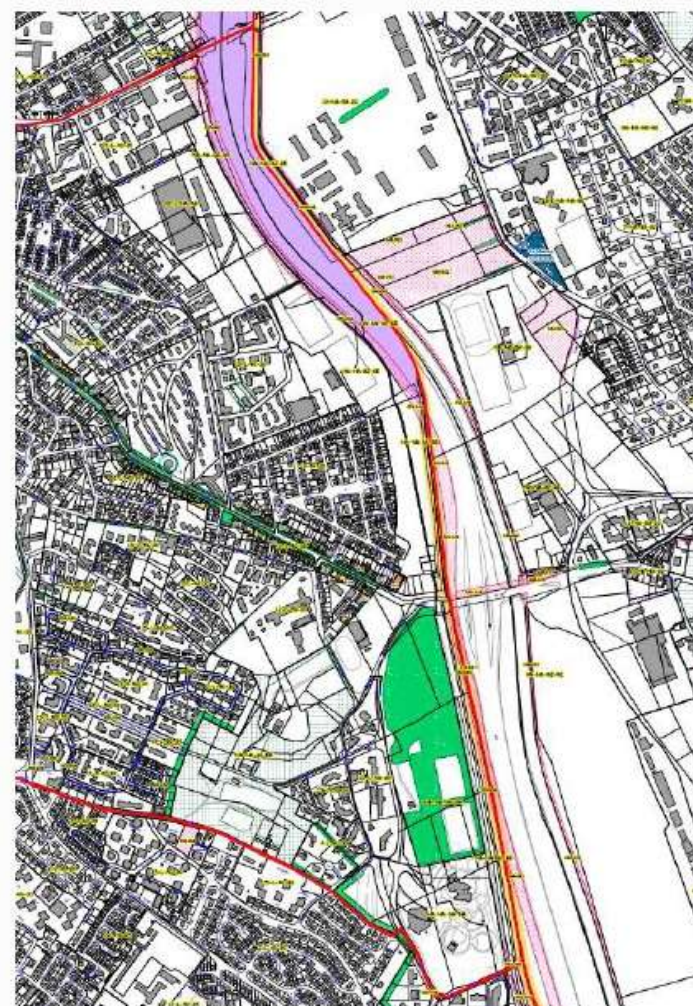
#### Créer 5 grands Parcs toulousains



- 1 GRAND PARC DU TOUCH**, un corridor boisé à l'orée du pôle aéronautique
- 2 GRAND PARC MARGELLE**, un fil vert méconnu reliant parcs, châteaux et jardins
- 3 GRAND PARC GARONNE**, un fleuve, des îles, des berges et des coteaux
- 4 GRAND PARC CANAL**, une nature historique, monument UNESCO
- 5 GRAND PARC DE L'HERS**, la ceinture verte de l'Est toulousain

### Le PLUi-H

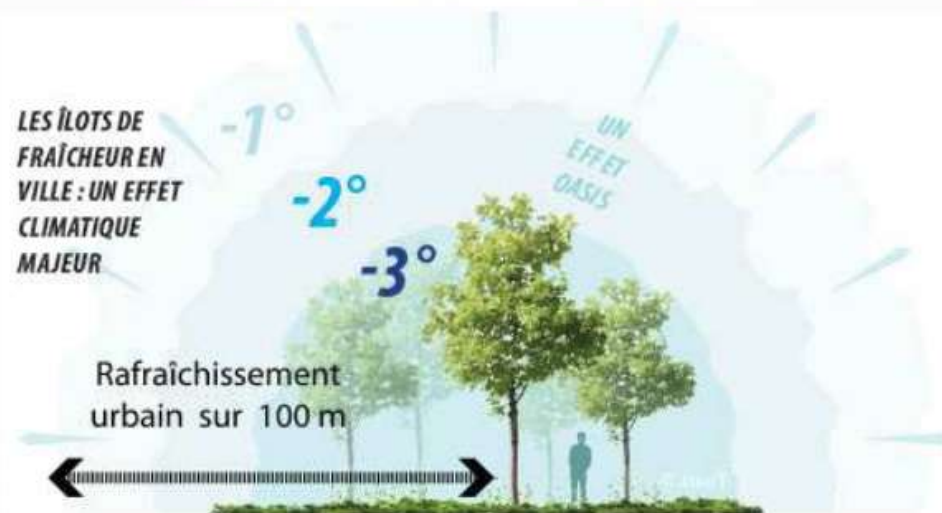
#### Le parc des Argoulets : zone N et secteur de Biodiversité





### Le Projet Urbain Toulousain

**Favoriser la nature en ville à travers les espaces verts publics et privés**

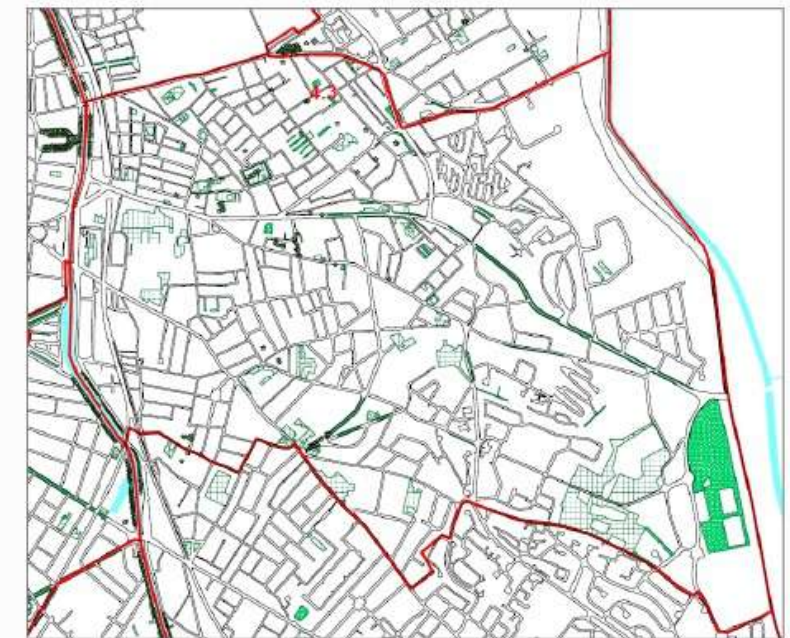


### Le PLUi-H

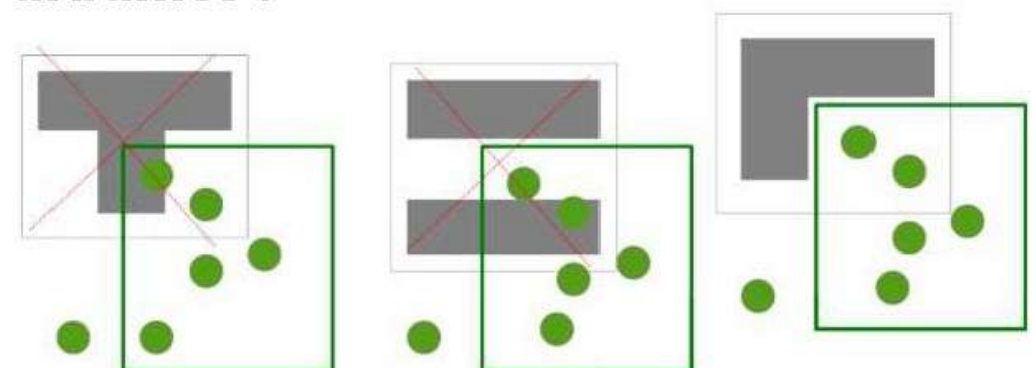
Localisation des EBC / EVP  
au PLUi-H

#### Quartier 4.3

26 ha d'EBC  
128 EBC symbole  
10 ha d'EVP



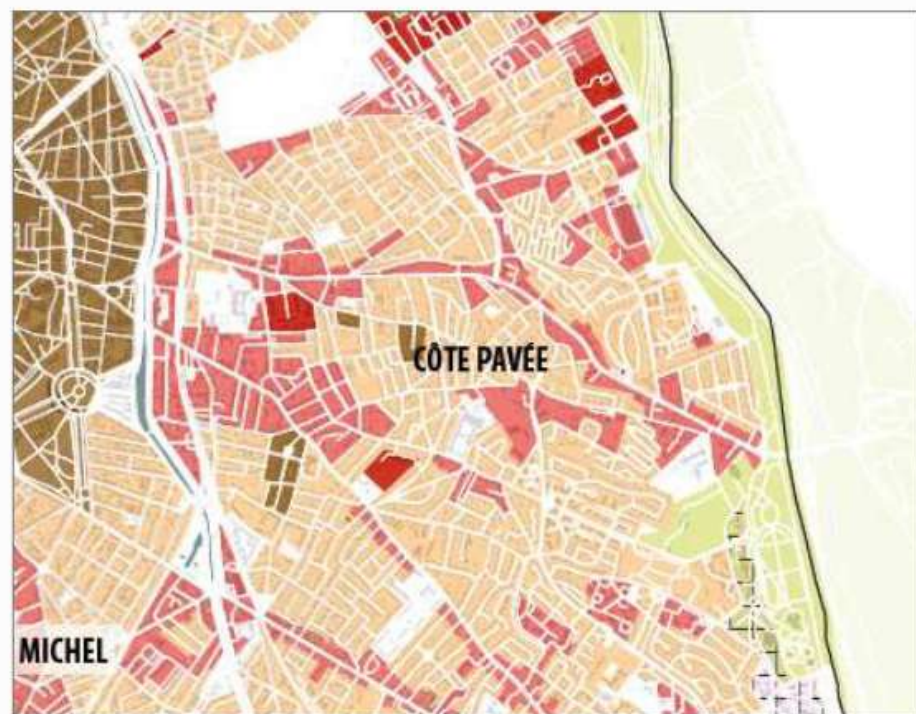
**Des règles  
d'adaptation des  
formes urbaines :**





## Formes urbaines: valoriser Toulouse

### Le Projet Urbain Toulousain

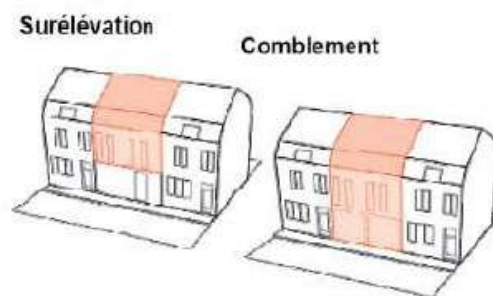


Extrait du PUT  
(classification des secteurs)

	Zone urbaine à préserver
	Zone urbaine à accompagner
	Zone urbaine à renouveler
	Zone urbaine à restructurer
	Trame verte et bleue
	Zone urbaine à vocation économique

#### A préserver :

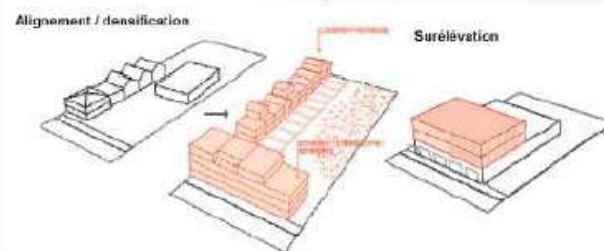
Caractéristiques historiques et patrimoniales nécessitant des mesures de protection/préservation tout en permettant des développements ponctuels  
>> Peu ou pas d'évolution des tissus



#### A renouveler :

Secteurs équipés à développer. Zones d'activités vieillissantes.

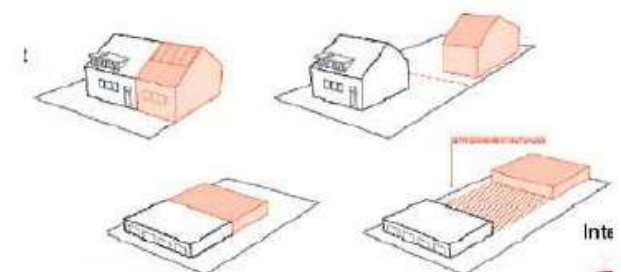
>> Evolution moyenne des tissus



#### A accompagner :

Territoire disposant de peu d'offre de service qui doit continuer à évoluer tout en évitant une densification trop importante

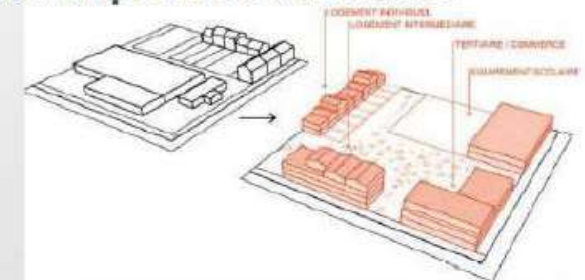
>> Evolution faible des tissus



#### A restructurer :

Secteurs bénéficiant d'une offre de services structurante et/ou dans un QPV. Zones industrielles déqualifiées.

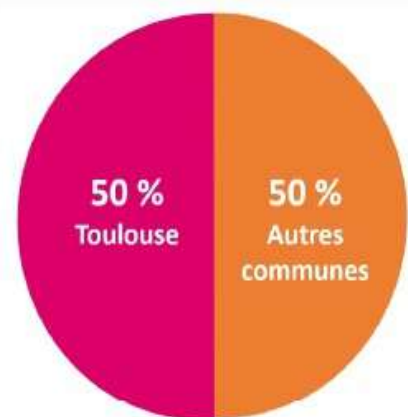
>> Evolution importante des tissus





## Territoire à renouveler et restructurer

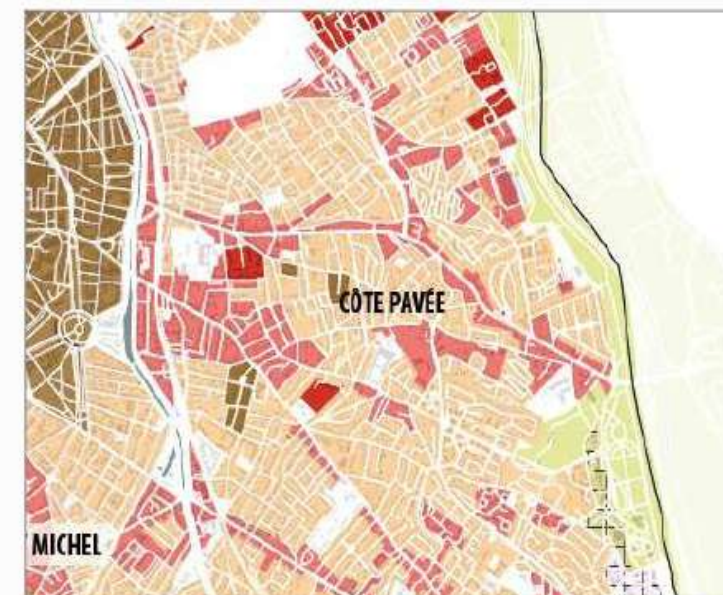
### Le PLUi-H



**Accueillir 7000 logements par an sur la Métropole dont 3500 logements à Toulouse avec 35 % minimum de logement locatif social pour les opérations de plus de 2000m<sup>2</sup> de surface de plancher**

- **Accueillir 54% du développement dans les secteurs de projets où l'urbanisation est maîtrisée (ZAC) ou encadrée par la Collectivité** (OAP, graphique de détail) ce qui permet d'accompagner le développement par des équipements publics et des aménagements

- **Accueillir préférentiellement dans les secteurs qui présentent les conditions les plus favorables au développement urbain** (niveau desserte des transports en commun, d'offre de commerces, services, équipements, espaces de nature, etc.)



### Pour le 4.3

Boulevard de la Gare  
Avenue Camille Pujol  
Avenue Jean Rieux  
Avenue de Castres

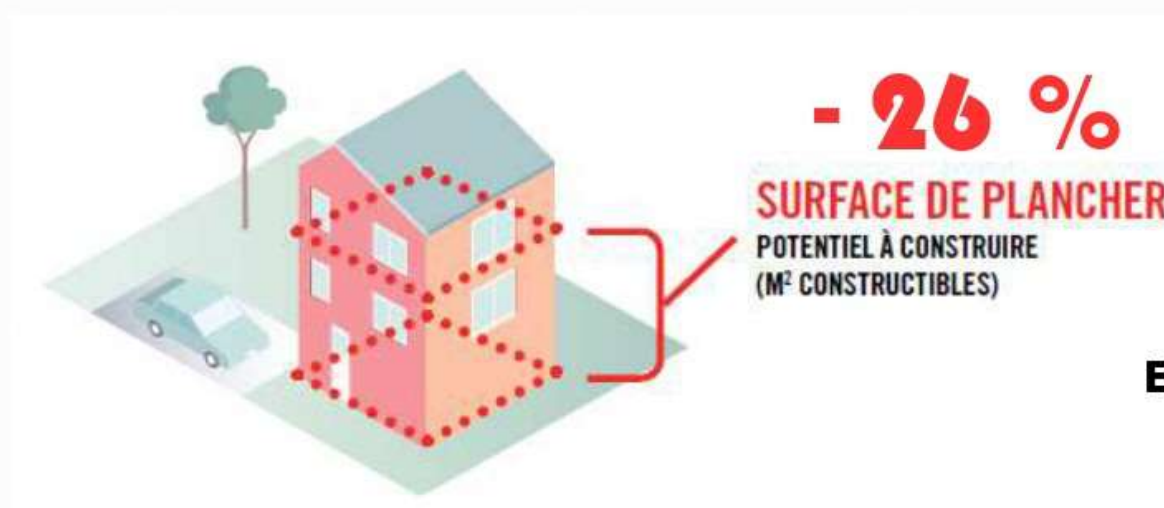
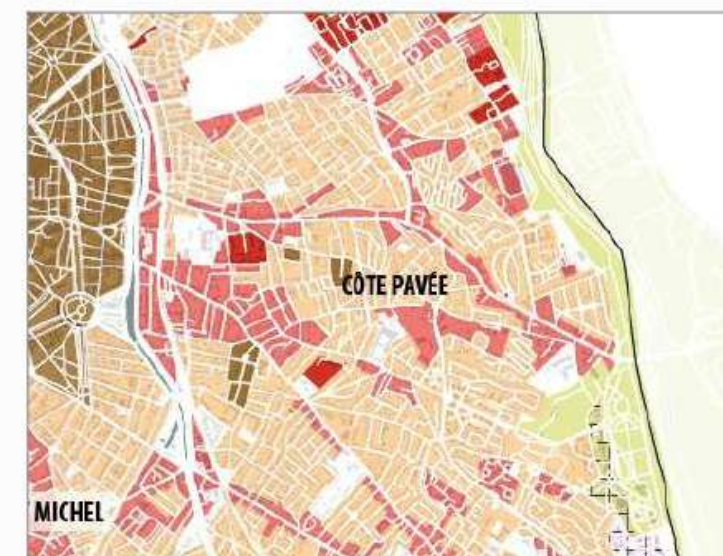


## Territoire à accompagner

### Le PLUi-H

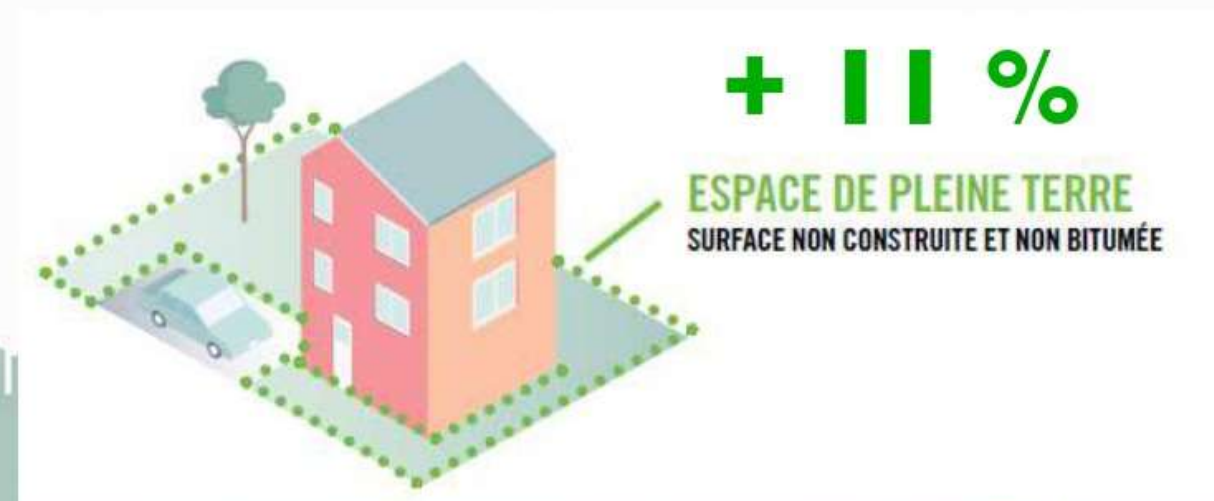
### Baisser la constructibilité dans le diffus

Une diminution des droits à construire en dehors des secteurs prioritaires d'accueil de la population...



Evolutions entre le PLU et le PLUiH  
à l'échelle du quartier 4.3

...permettant la libération d'espaces au sol pour faire progresser la nature en ville





## Territoire à préserver

### Le PLUi-H

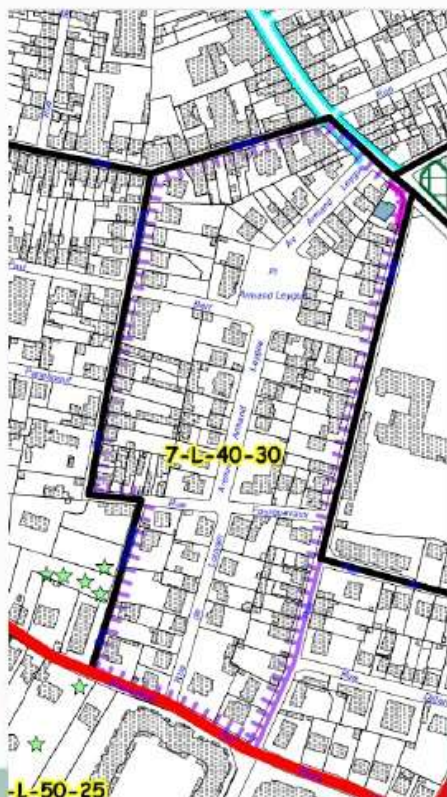
Protéger le patrimoine bâti et les ensembles urbains

#### Quartier 4.3

282 EBP

3 ensembles urbains (8,3 ha) :

Quartier Leygue



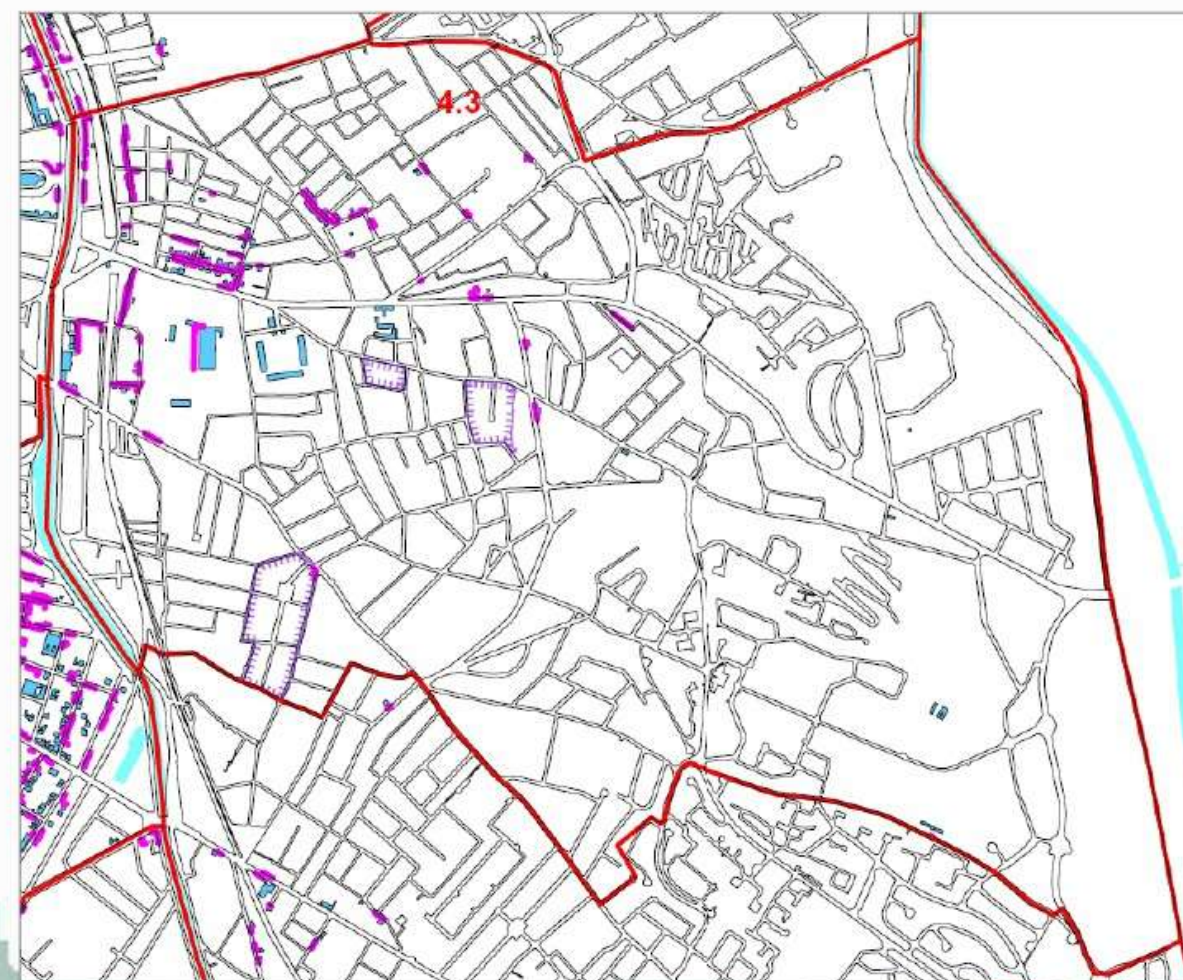
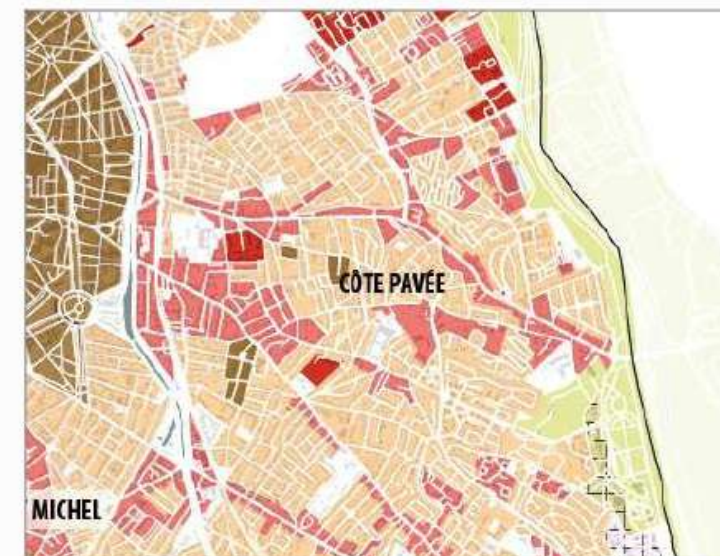
Quartier Blanche



Quartier Douai



EBP  
"ensemble urbain »  
(extrait du PLUi-H)





## Mise en oeuvre du PLUi-H

### **Une Direction de l'Urbanisme unique**

Domaine des Autorisations d'Urbanisme et Service de la Planification Urbaine regroupés  
Une réorganisation du processus de validation des projets

### **La mise en place d'un Projet Urbain Toulousain**

A nourri la réflexion sur le PLUiH  
Consolider et maîtriser la dynamique urbaine

### **L'élaboration d'une charte “qualité urbaine” métropolitaine**

Questionner l'insertion et la qualité urbaine des projets en amont de leur dépôt





## 7. Point travaux

# CHANTIERS RÉALISÉS



# RÉUNION PUBLIQUE Commission de quartier 4.3

## Mon quartier demain

### Boulevard DELTOUR (angle rue Affre)

Mise en conformité des traversées piétonnes



MAIRIE DE  TOULOUSE

[WWW.TOULOUSE.FR](http://WWW.TOULOUSE.FR)

Toulouse en grand !



# RÉUNION PUBLIQUE Commission de quartier 4.3

## Mon quartier demain

### Avenue Jean CHAUBET (section Château de l'Hers / Eparges)

Réfections ponctuelles du trottoir



MAIRIE DE  TOULOUSE

[WWW.TOULOUSE.FR](http://WWW.TOULOUSE.FR)

Toulouse en grand !



# RÉUNION PUBLIQUE Commission de quartier 4.3

## Mon quartier demain

### 91 avenue Jean CHAUBET

Création d'un plateau ralentisseur



MAIRIE DE  TOULOUSE

[WWW.TOULOUSE.FR](http://WWW.TOULOUSE.FR)

Toulouse en grand !



# RÉUNION PUBLIQUE Commission de quartier 4.3

## Mon quartier demain

### Déploiement de stationnements motos

Quelques exemples



MAIRIE DE  TOULOUSE

[WWW.TOULOUSE.FR](http://WWW.TOULOUSE.FR)

Toulouse en grand !



# RÉUNION PUBLIQUE Commission de quartier 4.3

## Mon quartier demain

### Sécurisation des zones 30: Déploiement d'ellipses 30

Quelques exemples



MAIRIE DE  TOULOUSE

[WWW.TOULOUSE.FR](http://WWW.TOULOUSE.FR)

Toulouse en grand !



# RÉUNION PUBLIQUE Commission de quartier 4.3

## Mon quartier demain

### Matérialisation du stationnement

Rue Mascard



Chemin de Duroux



Rue des Eparges



MAIRIE DE  TOULOUSE

[WWW.TOULOUSE.FR](http://WWW.TOULOUSE.FR)

Toulouse en grand !



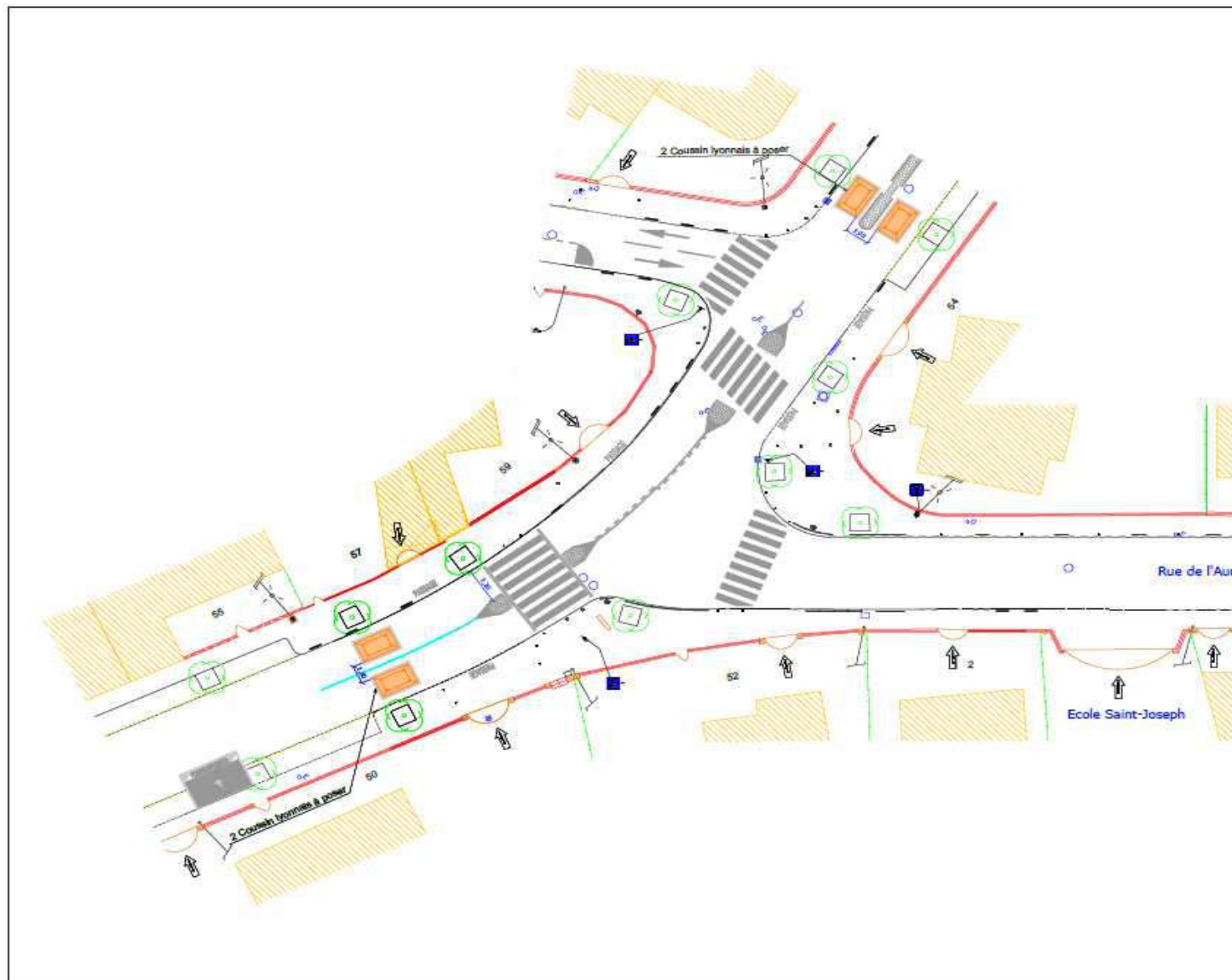
# PROGRAMMATION PREVISIONNELLE 2019

# RÉUNION PUBLIQUE Commission de quartier 4.3

## Mon quartier demain

### Intersection DELTOUR / AURORE

Pose de ralentisseurs de type "Coussin Lyonnais" en béton préfabriqué afin de sécuriser les traversées piétonnes



**MAIRIE DE**  **TOULOUSE**

[WWW.TOULOUSE.FR](http://WWW.TOULOUSE.FR)

**Toulouse en grand !**



# RÉUNION PUBLIQUE Commission de quartier 4.3

## Mon quartier demain

### Rue Beau SOLEIL

Remise en état ponctuelle de la chaussée



MAIRIE DE  TOULOUSE

[WWW.TOULOUSE.FR](http://WWW.TOULOUSE.FR)

Toulouse en grand !

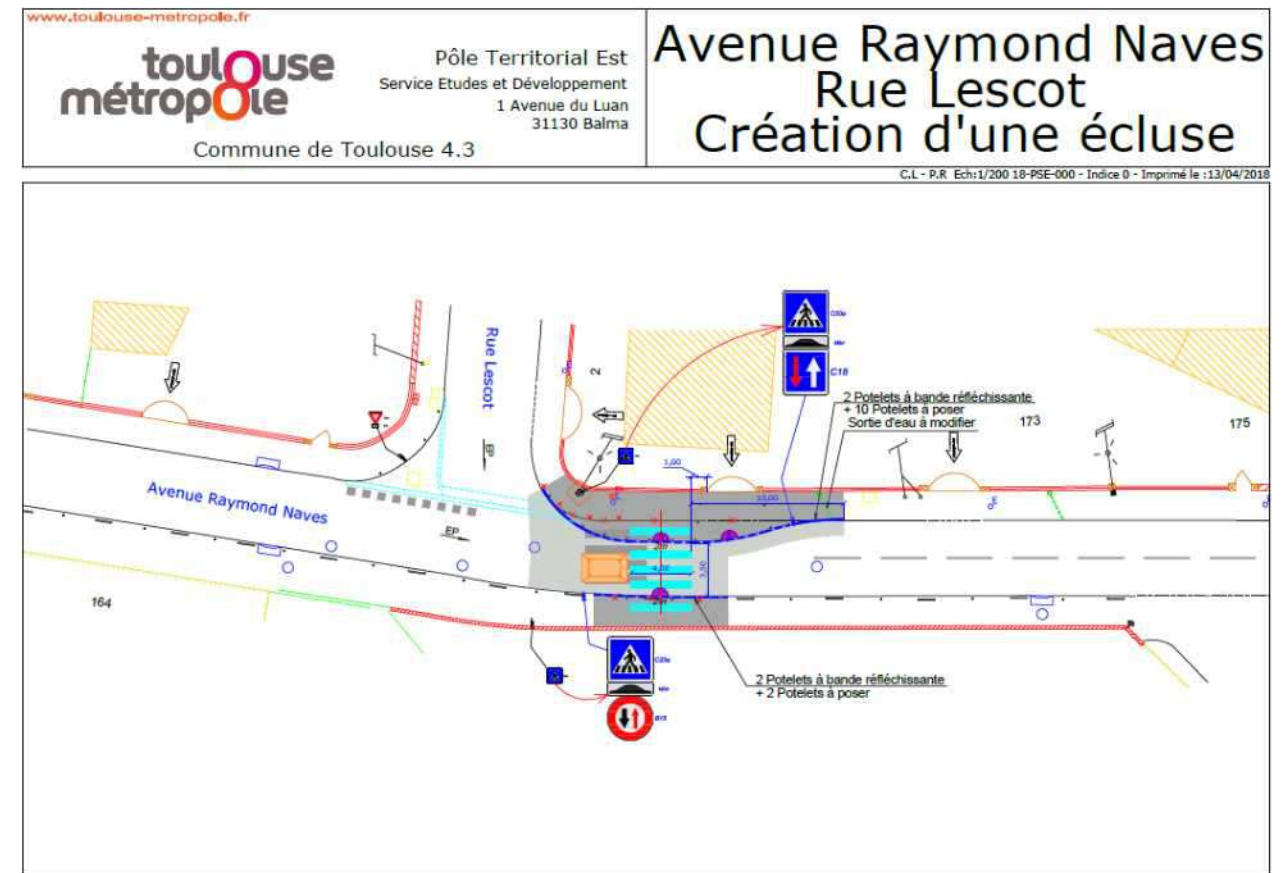
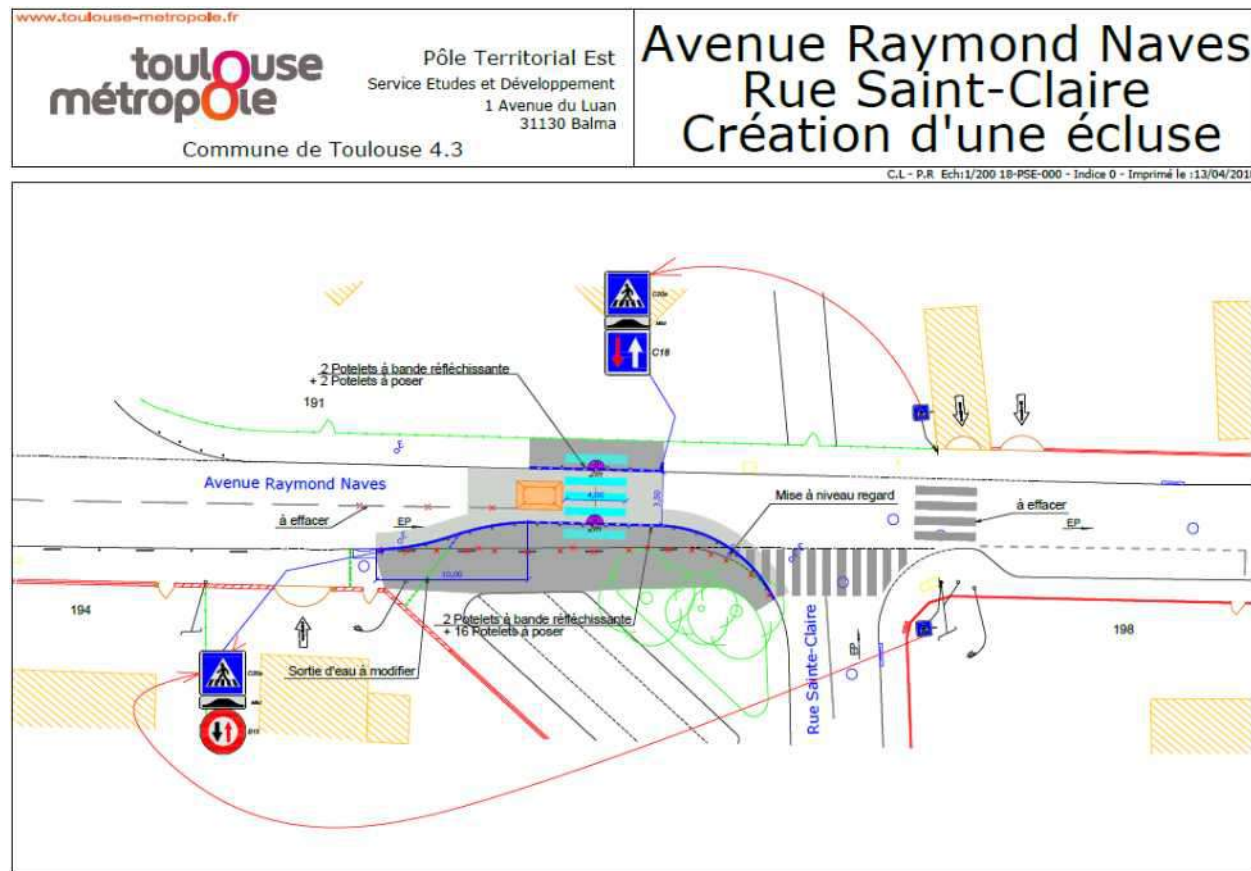


# RÉUNION PUBLIQUE Commission de quartier 4.3

## Mon quartier demain

# Avenue Raymond NAVES (section Duroux / Lasbordes)

## Création de 2 écluses





# RÉUNION PUBLIQUE Commission de quartier 4.3

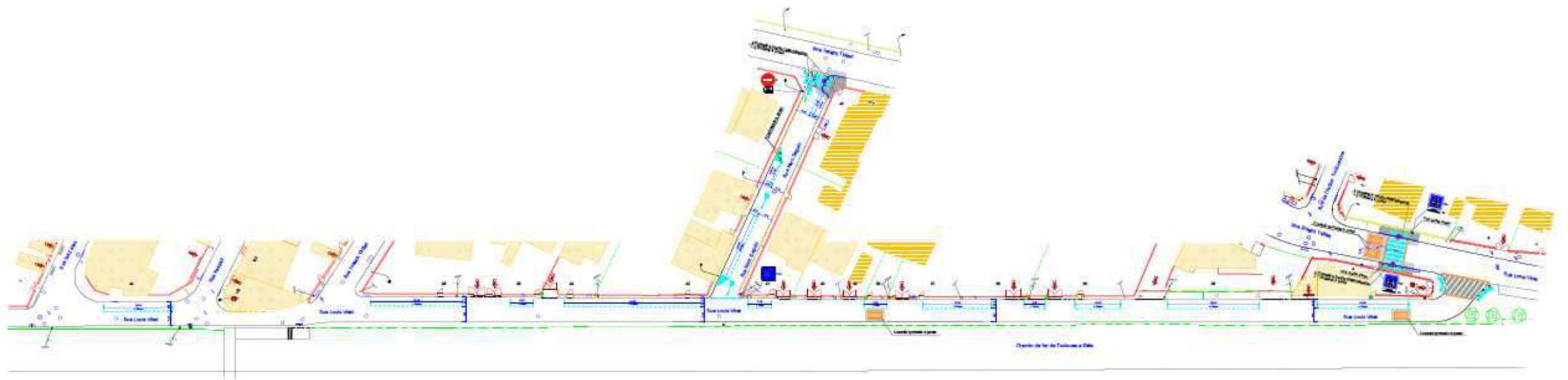
## Mon quartier demain

### Rue Louis VITET / rue Marc SEGUIN / rue Joseph THILLET

Création et mise en conformité de traversées piétonnes

Matérialisation des places de stationnement

Pose de ralentisseurs de type "Coussin Lyonnais" en béton préfabriqué



MAIRIE DE  TOULOUSE

[WWW.TOULOUSE.FR](http://WWW.TOULOUSE.FR)

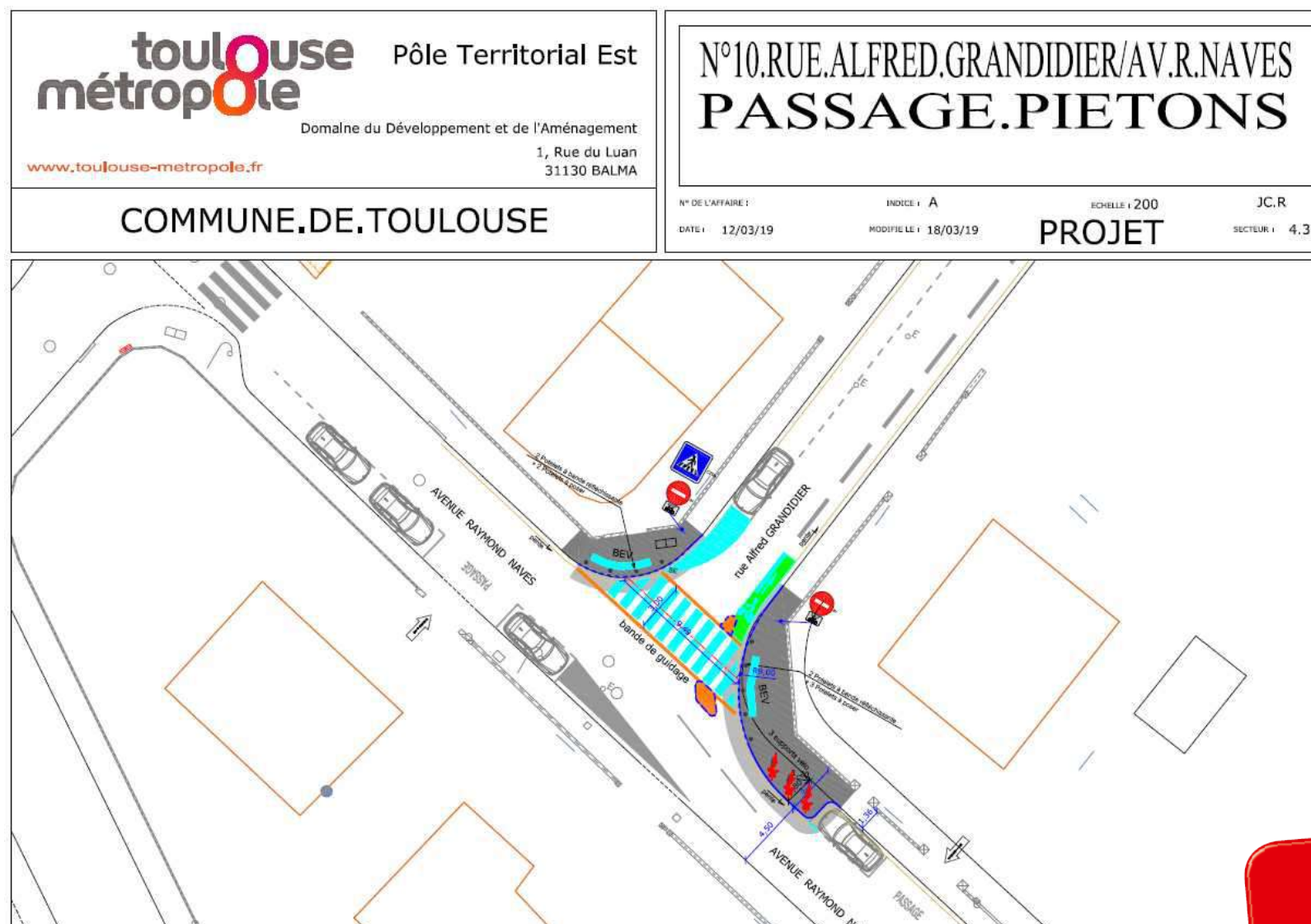
Toulouse en grand !

# RÉUNION PUBLIQUE Commission de quartier 4.3

## Mon quartier demain

### Rue Alfred GRANDIDIER (angle avenue Raymond Naves)

Création d'une traversée piétonne  
Pose de 3 supports vélos



MAIRIE DE  TOULOUSE

WWW.TOULOUSE.FR

Toulouse en grand !



# RÉUNION PUBLIQUE Commission de quartier 4.3

## Mon quartier demain

### Port Saint-ETIENNE (section Pont Guilheméry / Aqueduc)

Remise en état de la chaussée



MAIRIE DE  TOULOUSE

[WWW.TOULOUSE.FR](http://WWW.TOULOUSE.FR)

Toulouse en grand !



# RÉUNION PUBLIQUE Commission de quartier 4.3

## Mon quartier demain

### Avenue Jean RIEUX (section voie ferrée / Canal)

Remise en état du trottoir  
Pose de supports vélos



MAIRIE DE  TOULOUSE

[WWW.TOULOUSE.FR](http://WWW.TOULOUSE.FR)

Toulouse en grand !



# RÉUNION PUBLIQUE Commission de quartier 4.3

## Mon quartier demain

### Rue du Lac d'OO

Remise en état ponctuelle de la chaussée

Remplacement du ralentisseur existant par un ralentisseur de type "Coussin Lyonnais" en béton préfabriqué



MAIRIE DE  TOULOUSE

[WWW.TOULOUSE.FR](http://WWW.TOULOUSE.FR)

Toulouse en grand !

# Cœur de Quartier GUILHEMERY

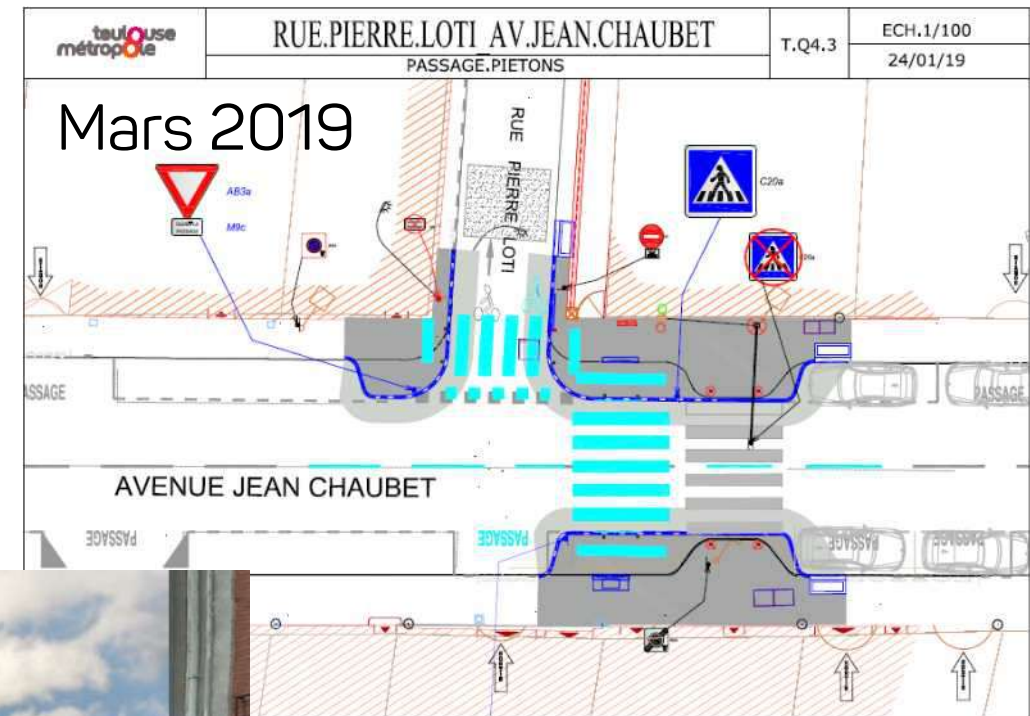
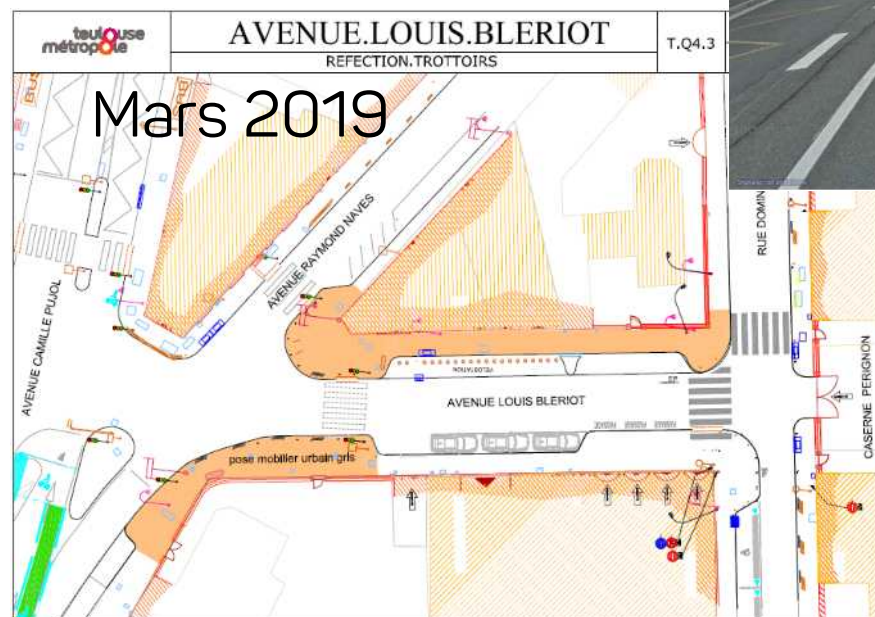
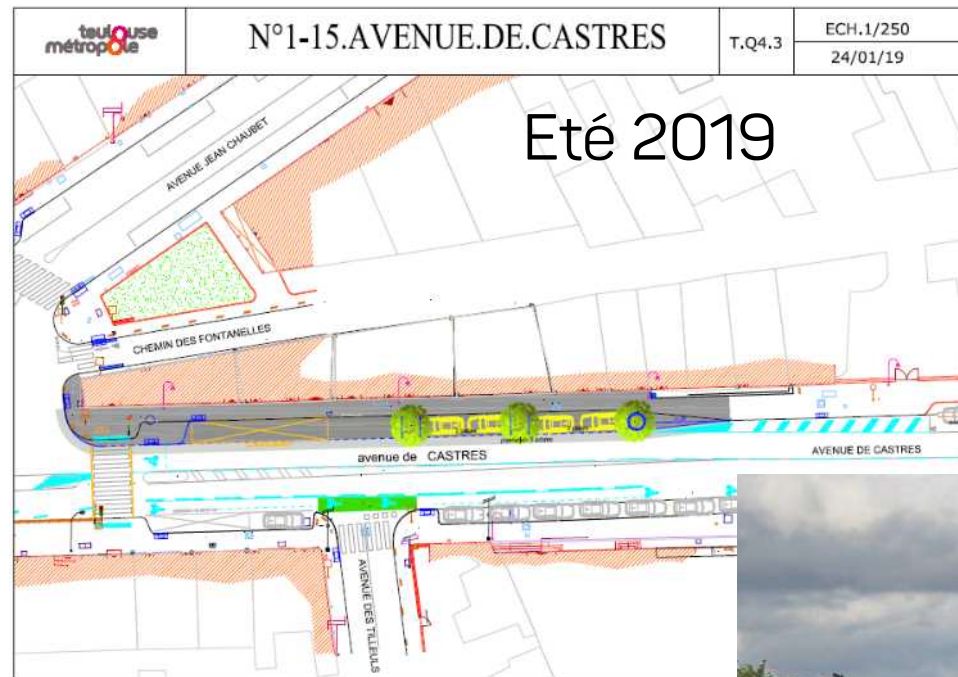
Les opérations réalisées vont permettre :

- de soutenir et développer le commerce et les services publics de proximité
- de mieux sécuriser les espaces et cheminements piétonniers et vélos
- d'embellir ce quartier et en améliorer le cadre de vie



# RÉUNION PUBLIQUE Commission de quartier 4.3

## Mon quartier demain



MAIRIE DE  TOULOUSE

WWW.TOULOUSE.FR

Toulouse en grand !



# RÉUNION PUBLIQUE Commission de quartier 4.3

## Mon quartier demain

### AVENUE Camille Pujol

Insertion d'une bande cyclable



MAIRIE DE  TOULOUSE

[WWW.TOULOUSE.FR](http://WWW.TOULOUSE.FR)

Toulouse en grand !



## 8. Questions diverses

# RÉUNION PUBLIQUE Commission de quartier 4.3

## Mon quartier demain

Merci de votre participation

Secrétariat M. De Scorraïlle

Jean-baptiste.de-scorraïlle@mairie-toulouse.fr

Permanences sur RDV

05 61 22 20 77

→ diaporama sur [toulouse.fr](http://toulouse.fr) rubrique **Vos quartiers**

→ pour recevoir **l'actu de votre quartier**

Flyers disponibles

OU

Inscrivez-vous sur

<http://www.toulouse.fr/web/secteur-toulouse-est/inscrivez-vous>

Contact

Equipe de secteur Est,  
Direction de l'Action Territoriale  
[secteur.est@mairie-toulouse.fr](mailto:secteur.est@mairie-toulouse.fr)  
05 67 73 81 36

MAIRIE DE  TOULOUSE

[WWW.TOULOUSE.FR](http://WWW.TOULOUSE.FR)

Toulouse en grand !