

RÉUNION PUBLIQUE

Commission de quartier 6.2

Mon quartier demain

LARDENNE-PRADETTES-BASSO CAMBO

Lundi 1^{er} juillet 2019

MAIRIE DE  **TOULOUSE**

WWW.TOULOUSE.FR

Toulouse en grand !

Ordre du jour

- I) Lieux des élections**
- II) PLUi-H**
- III) Point pôle**
- IV) Mission Accueil Jeunes**
- V) Projets divers**
 - V.1 Passerelle du Touch**
 - V.2 Eglise de Lardenne + statue**

I) Lieux des élections

Découpage électoral

Et

localisation des bureaux de vote

→ évolution pour les scrutins de 2017

Pourquoi ?

Le Décret n°2017-152 du 13 février 2014 portant délimitation des cantons dans le Département de la Haute-Garonne a modifié les contours des cantons Toulouse VII et Toulouse I

Conséquences ?

Les électeurs résidant sur le périmètre de la partie « centrale » du Quartier Lardenne votait avant aux bureaux de vote situés :

>>>> école maternelle Lardenne - 8, place Jacques-Sauvegrain

Le redécoupage cantonal a interdit cette possibilité, les bureaux de vote situés à l'école maternelle Lardenne se situant dorénavant sur le périmètre d'un autre Canton (Canton Toulouse I).

Une étude sur le périmètre.

La Mairie de Toulouse a étudié la possibilité d'accueillir un ou des bureaux de vote au plus près des zones de résidence de la partie « centrale » du Quartier Lardenne afin de pouvoir limiter le désagrément occasionné.

Le seul équipement public sur le territoire du canton Toulouse VII était le groupe scolaire Littré à Saint Martin du Touch (2 place Bertier).

La solution retenue ?

Les bureaux de vote 147 et 148 (partie « centrale » du Quartier de Lardenne) ont donc été installés au sein du groupe scolaire Littré avec les bureaux de vote 144, 145 et 146.

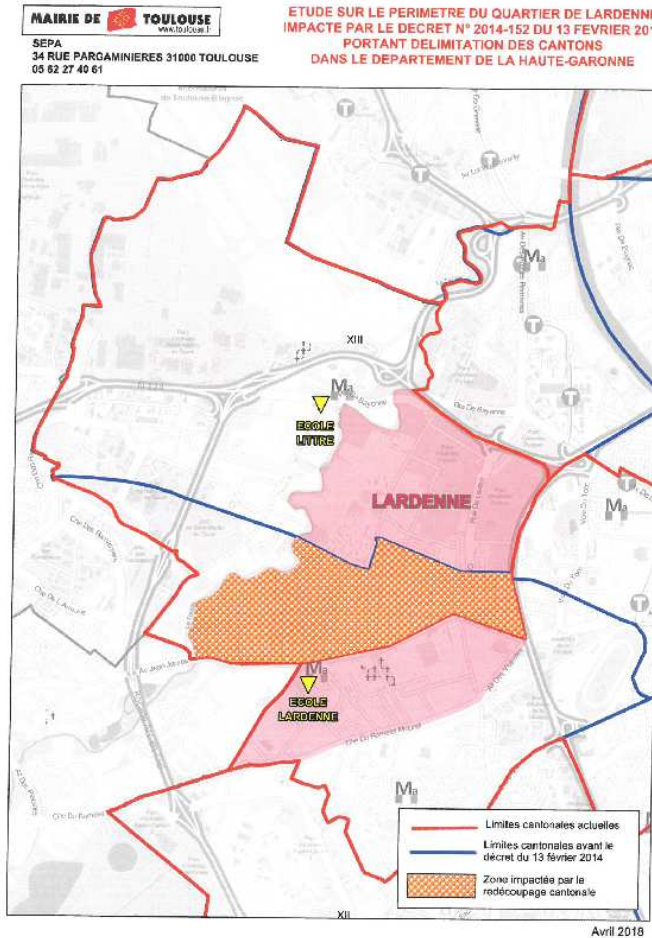
Une solution écartée.

L'accueil de loisirs élémentaires du Petit Capitole, 153 avenue de Lardenne, ne pouvait être retenu pour accueillir les électeurs de la partie « centrale » du quartier Lardenne.

Cet équipement public est localisé à l'extérieur du périmètre du Canton Toulouse VII.

Réunion Publique

Mon quartier demain



→ évolution pour les scrutins de 2019

Pourquoi ?

Fin 2018, dans le cadre de la préparation du scrutin européen, la Mairie de Toulouse, consciente des difficultés qui avaient été recueillies lors des scrutins en 2017, a souhaité réétudier cette situation afin de pouvoir l'améliorer.

L'objectif est véritablement de mieux mailler le territoire en rapprochant, dès lors que c'est possible, les lieux et bureaux de vote des zones de résidence.

Une opportunité : l'ouverture d'un nouvel établissement scolaire.

L'école élémentaire Fleurance - 6, rue Anne-Josèphe Théroigne de Méricourt, à deux pas de la gare TER de Saint-Martin du Touch, a ouvert en septembre 2018.

Elle nous a semblé rapprocher les électeurs de la partie « centrale » du Quartier de Lardenne de leurs bureaux de vote.

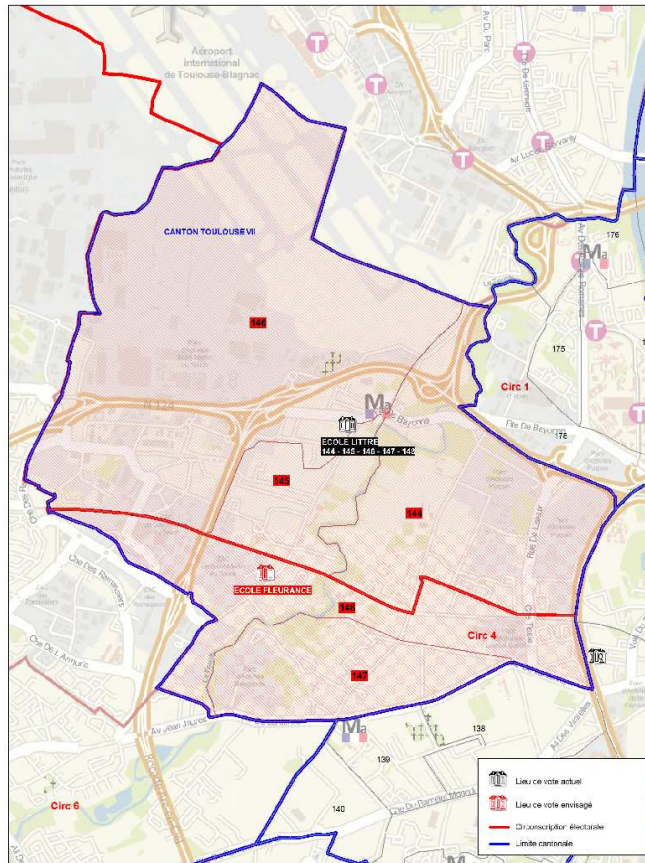
Les bureaux de vote 147 et 148 (partie « centrale » du Quartier de Lardenne) ont donc été installés à l'école élémentaire Fleurance.

Réunion Publique

Mon quartier demain

MAIRIE DE TOULOUSE
www.toulouse.fr
SEPA
34 RUE PARGAMINIÈRES 31000 TOULOUSE
05 62 27 40 60 OU 84

LIEUX DE VOTE 2019 - ETUDE D'OPPORTUNITÉ ECOLE FLEURANCE



Décembre 2018

MAIRIE DE TOULOUSE

WWW.TOULOUSE.FR

Toulouse en grand !

Des difficultés rencontrées le 26 mai 2019.

Un plan a été produit (joint aux cartes d'électeurs) afin d'informer les électeurs concernés en amont du scrutin.

L'adresse de l'école élémentaire Fleurance est bien 6, rue Anne-Josèphe Théroigne de Méricourt.

Cette voie est nouvelle et elle n'est pas bien référencée : impossible de la trouver sur Mappy ou Google Map en tapant « 6, rue Anne-Josèphe Théroigne de Méricourt ».

Pas très loin se trouve l'école maternelle Fleurance (place Raymond Grimaud), ce qui a pu entrainer pour certain(e)s une confusion légitime.

Projection pour le scrutin municipal de 2020.

La possibilité d'accueillir les bureaux de vote 147 et 148 au plus près des zones de résidence de la partie « centrale » du Quartier Lardenne a de nouveau été étudiée.

MAIS : aucun équipement public n'a été réalisé ou implanté qui permettrait de rapprocher lesdits bureaux de vote. L'accueil de loisirs élémentaires du Petit Capitole, 153 avenue de Lardenne, ne peut toujours pas être retenu.

→ le 6, rue Anne-Josèphe Théroigne de Méricourt sera référencé et géo localisable facilement.

→ une communication et une signalétique plus opérante sera garantie pour faciliter la compréhension et améliorer le parcours « électeurs ».

II) PLUi-H

Rappel du calendrier et de la concertation

Prescription Débat du PADD en
Conseil de la Métropole Arrêt du PLUi-H
en Conseil de la Métropole Enquête publique Mise en application
du PLUi-H
18 mai 2019

2015

2016

2017

2018

2019

Réunion d'information
à l'échelle
métropolitaine

1ère série
de réunions
publiques

2^e série de
Réunions
publiques

Réunions
d'information

**Rapport de
présentation**

(évaluation besoins
du territoire)

PADD

Projet d'Aménagement
et de
Développement
Durables

OAP

Orientations
d'Aménagement
et de
Programmation

POA

Programme
d'Orientations
et d'Actions

Règlement

Zonage et
Document écrit

Des démarches itératives et complémentaires

9 novembre 2016

Temps 1 Le temps de l'information : présentation du diagnostic et des enjeux du PLUi-H et des études sectorielles

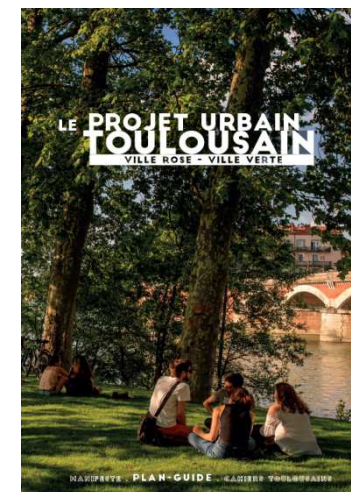


1^{er} mars 2017

Temps 2 Le temps de la participation : atelier de travail par tables rondes par quartier

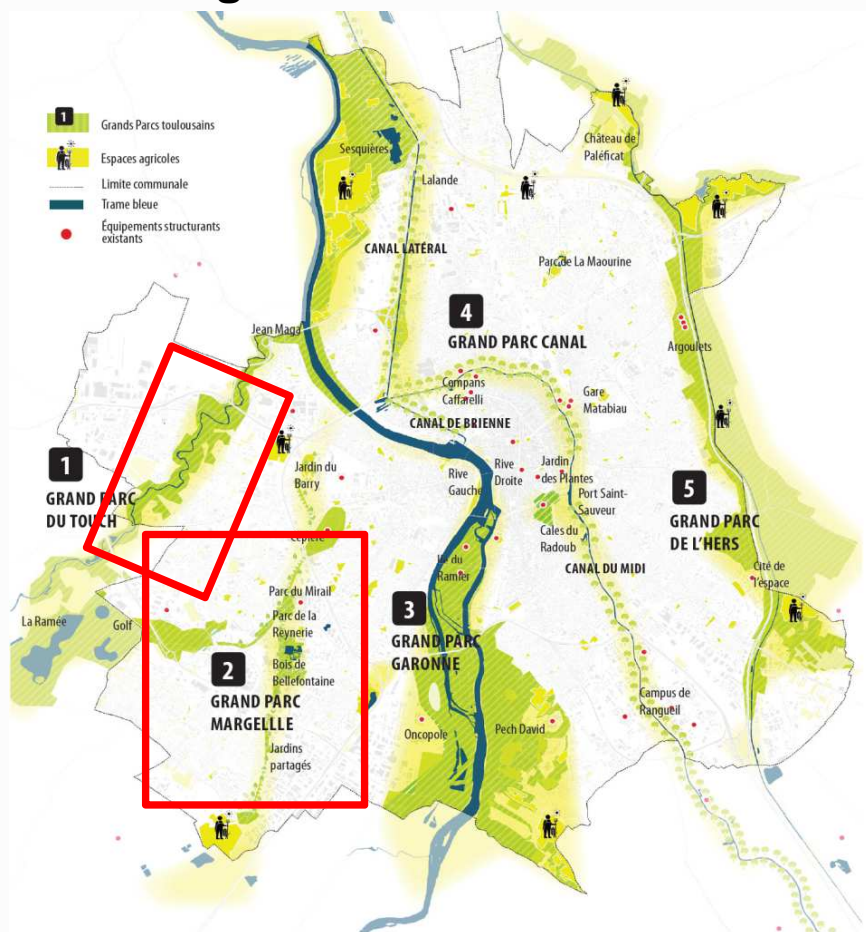
17 novembre 2017

Temps 3 La restitution : la traduction des études sectorielles dans le PLUi-H arrêté



Le Projet Urbain Toulousain

Créer 5 grands Parcs toulousains



- 1 **GRAND PARC DU TOUCH**, un corridor boisé à l'orée du pôle aéronautique
- 2 **GRAND PARC MARGELLE**, un fil vert méconnu reliant parcs, châteaux et jardins
- 3 **GRAND PARC GARONNE**, un fleuve, des îles, des berges et des coteaux
- 4 **GRAND PARC CANAL**, une nature historique, monument UNESCO
- 5 **GRAND PARC DE L'HERS**, la ceinture verte de l'Est toulousain

Le PLUi-H

Traduction par une zone N_EBC_EVP
et secteur de Biodiversité



Le Projet Urbain Toulousain

Le PLUi-H

Favoriser la nature en ville à travers
les espaces verts publics et privés



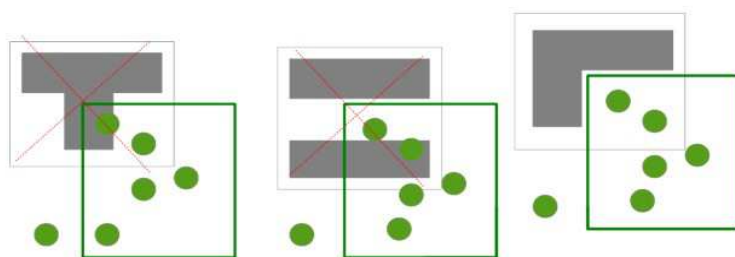
Quartier 6.2

51,2 ha d'EBC surfacique

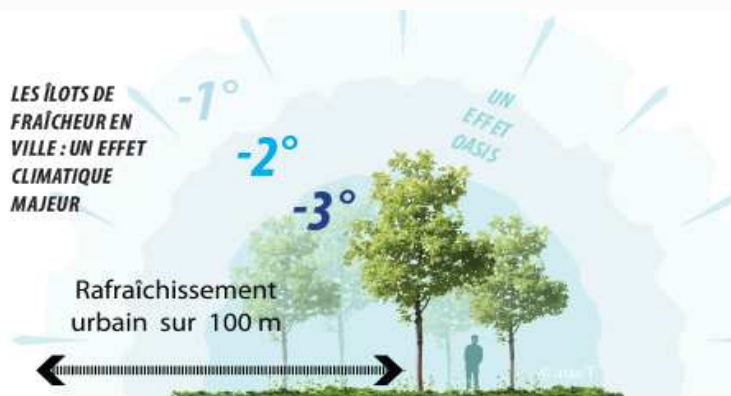
14 EBC symbole

8,8 ha d'EVP

Des règles d'adaptation
des formes urbaines :



Localisation des EBC / EVP
au PLUi-H



Le Projet Urbain Toulousain

Compenser la densification par la création de nouveaux espaces verts de proximité et par le renforcement des liaisons végétales et paysagères



RENFORCER LES LIAISONS VÉGÉTALES ET PAYSAGÈRES

Continuités à valoriser

MULTIPLIER LES JARDINS DE PROXIMITÉ

- Lieux d'accueil potentiels pour de nouveaux jardins, squares ou parcs
- Parcs, jardins et squares existants
- Jardins cultivés

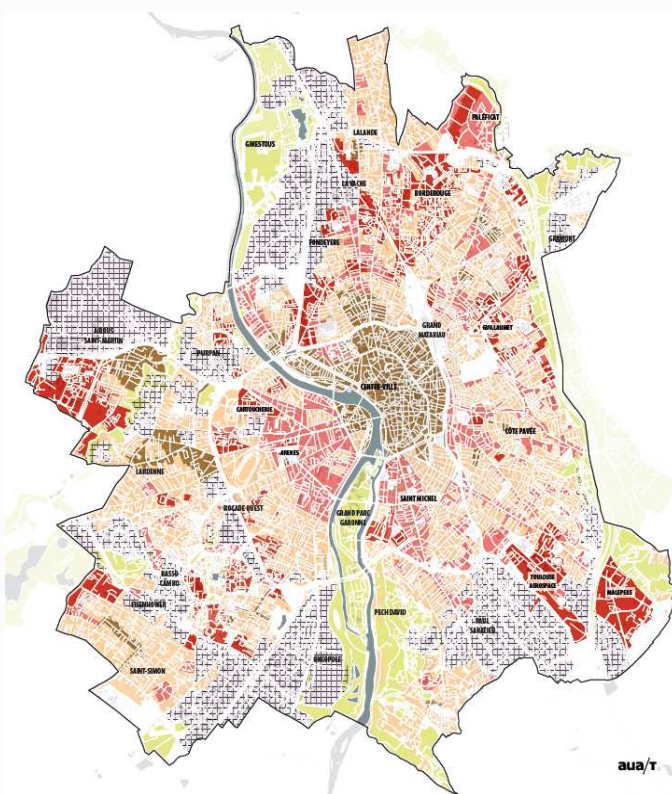
Le PLUi-H

OAP Bordeblanche :

Aménagement d'un square
Ajustements des tracés des liaisons douces
Valorisation de l'espace piéton
Création d'emplacements réservés voie verte



Le Projet Urbain Toulousain

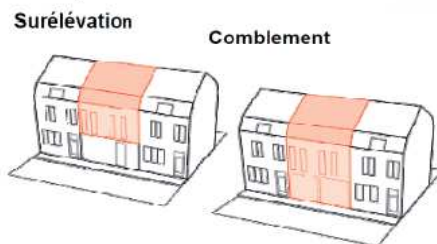


Extrait du PUT
(classification des secteurs)

- Zone urbaine à préserver
- Zone urbaine à accompagner
- Zone urbaine à renouveler
- Zone urbaine à restructurer
- Trame verte et bleue
- Zone urbaine à vocation économique

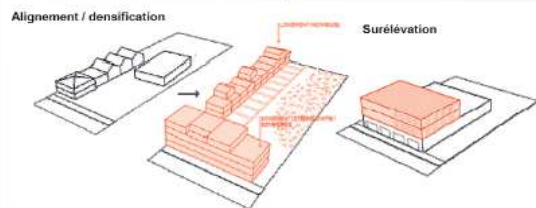
A préserver :

Caractéristiques historiques et patrimoniales nécessitant des mesures de protection/préservation tout en permettant des développements ponctuels
>> Peu ou pas d'évolution des tissus



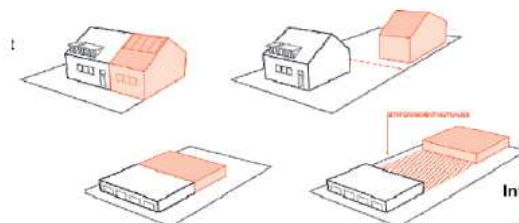
A renouveler :

Secteurs équipés à développer. Zones d'activités vieillissantes.
>> Evolution moyenne des tissus



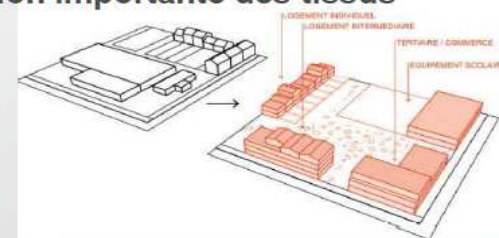
A accompagner :

Territoire disposant de peu d'offre de service qui doit continuer à évoluer tout en évitant une densification trop importante
>> Evolution faible des tissus

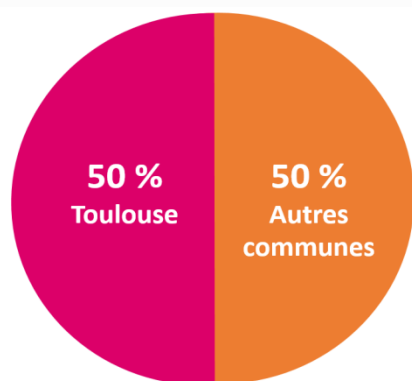


A restructurer :

Secteurs bénéficiant d'une offre de services structurante et/ou dans un QPV. Zones industrielles déqualifiées.
>> Evolution importante des tissus



Le PLUi-H



Accueillir 7000 logements par an sur la Métropole dont 3500 logements à Toulouse avec 35 % minimum de logement locatif social pour les opérations de plus de 2000m² de surface de plancher

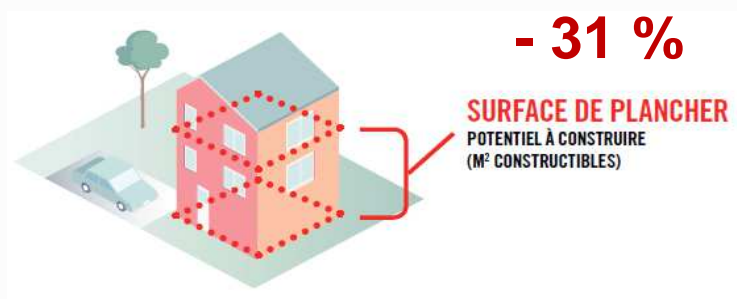
- **Accueillir 54% du développement dans les secteurs de projets où l'urbanisation est maitrisée (ZAC) ou encadrée par la Collectivité (OAP, graphique de détail) ce qui permet d'accompagner le développement par des équipements publics et des aménagements**
- **Accueillir préférentiellement dans les secteurs qui présentent les conditions les plus favorables au développement urbain (niveau desserte des transports en commun, d'offre de commerces, services, équipements, espaces de nature, etc.)**

**Pour le 6.2
Bordeblanche**

Le PLUi-H

Baisser la constructibilité dans le diffus

Une diminution des droits à construire
en dehors des secteurs prioritaires d'accueil
de la population...



...permettant la **libération d'espaces au sol** pour faire progresser la nature en ville

Evolutions entre le PLU et le PLUiH à l'échelle du quartier 6.2



Le PLUi-H

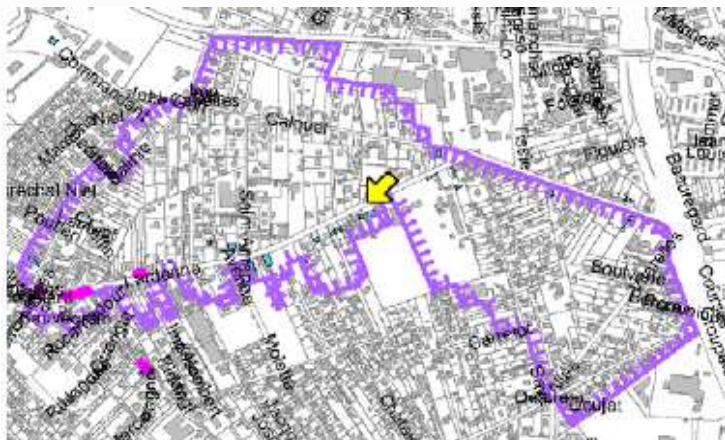
Protéger le patrimoine bâti et les ensembles urbains

Quartier 6.2

74 EBP

2 ensembles urbains (9 ha) :

Quartier Lardenne



Quartier Lisieux



EBP

“ensemble urbain »
(extrait du PLUi-H)

Une Direction de l'Urbanisme unique

Domaine des Autorisations d'Urbanisme et Service de la Planification Urbaine regroupés

Une réorganisation du processus de validation des projets

La mise en place d'un Projet Urbain Toulousain

A nourri la réflexion sur le PLUiH

Consolider et maîtriser la dynamique urbaine

L'élaboration d'une charte “qualité urbaine” métropolitaine

Questionner l'insertion et la qualité urbaine des projets en amont de leur dépôt



III) Point pôle

Réunion Publique

Mon quartier demain

- Vitesse avenue de Lardenne : implantation de coussins ralentisseurs : lieu à valider



- Deux paires de coussins ralentisseurs sont proposés, de part et d'autre de l'entrée du petit Capitole, et à hauteur de l'entrée de la Pergola.
- Etude d'implantation d'un emplacement moto devant bonbonne

Ces implantations sont à valider...

MAIRIE DE  TOULOUSE

WWW.TOULOUSE.FR

Toulouse en grand !

Réunion Publique

Mon quartier demain

- Aménagement du stationnement chemin du Calquet : une étude d'aménagement demandée à l'issue du diagnostic en marchant.

⇒ deux alternatives :

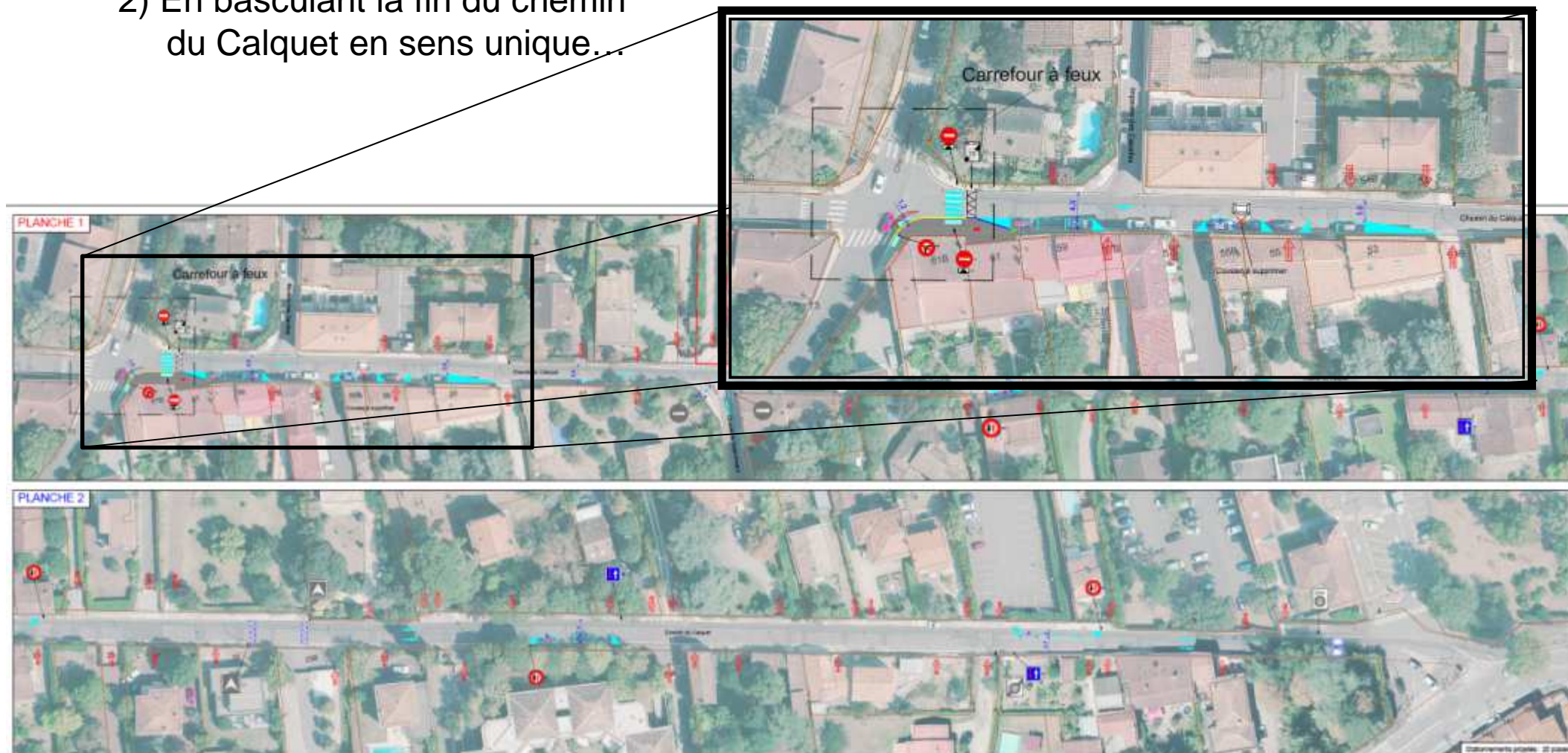
1) En conservant le double sens



Réunion Publique

Mon quartier demain

2) En basculant la fin du chemin du Calquet en sens unique...



Il convient de réunir à nouveau le Groupe de Travail du plan de circulation en Septembre afin de valider l'aménagement le plus judicieux.

MAIRIE DE  TOULOUSE

WWW.TOULOUSE.FR

Toulouse en grand !

Réunion Publique

Mon quartier demain

Etude de Circulation sur Niel / Poutier :

Un questionnaire riverains a fait ressortir à la majorité le refus du sens unique => on conserve le double sens sur Niel, cependant des remarques complémentaires ont été faites à la faveur du questionnaire.

Toutes ces remarques sont prises en compte et en cours d'étude :

- Création de stationnement sur chaussée (plan)
- Suppression de stationnement gênant la visibilité
- ...

Sur Poutier est prévue quoi qu'il en soit la pose de ralentisseurs à l'intersection avec Niel (+ données radar)

Sur Le Goff : la question de la suppression de l'écluse a été soulevée, mais le parti a été pris de conserver cette écluse sinon les 3 chênes auraient dû être abattus.

En complément le carrefour Niel / Le Goff va faire l'objet d'une sécurisation complémentaire.



Réunion Publique

Mon quartier demain

Sur le secteur Barigoude et Courtinade : à l'issue du questionnaire la majorité a souhaité conserver le sens de Courtinade. Cependant il convient de sécuriser la sortie sur l'avenue de Lardenne en supprimant deux places de stationnement + on maintient le double sens sur Barigoude mais on aménage en zone de rencontre le début de la rue.



MAIRIE DE  TOULOUSE

WWW.TOULOUSE.FR

Toulouse en grand !

Réunion Publique

Mon quartier demain

A été étudié le cheminement des bus scolaires par le chemin de Mazaygues afin d'éviter leur stationnement sur Sauvegrain pour la dépose des enfants au plus près de l'école.

Un aménagement permettant au bus de stationner sera donc réalisé, ainsi que plusieurs éléments de sécurisation de la voie et du stationnement.



Réunion Publique

Mon quartier demain

Le chemin de Lisieux a également fait l'objet d'une étude de l'aménagement d'un trottoir et de places de stationnement + arbres.



MAIRIE DE  TOULOUSE

WWW.TOULOUSE.FR

Toulouse en grand !

Réunion Publique

Mon quartier demain

En lien avec l'aménagement du groupe scolaire Germaine Tillion, plusieurs aménagements complémentaires ont été étudiés sur l'avenue Jean Baylet : le cheminement des piétons et des traversées, le stationnement devant la crèche les Ballons...



MAIRIE DE  TOULOUSE

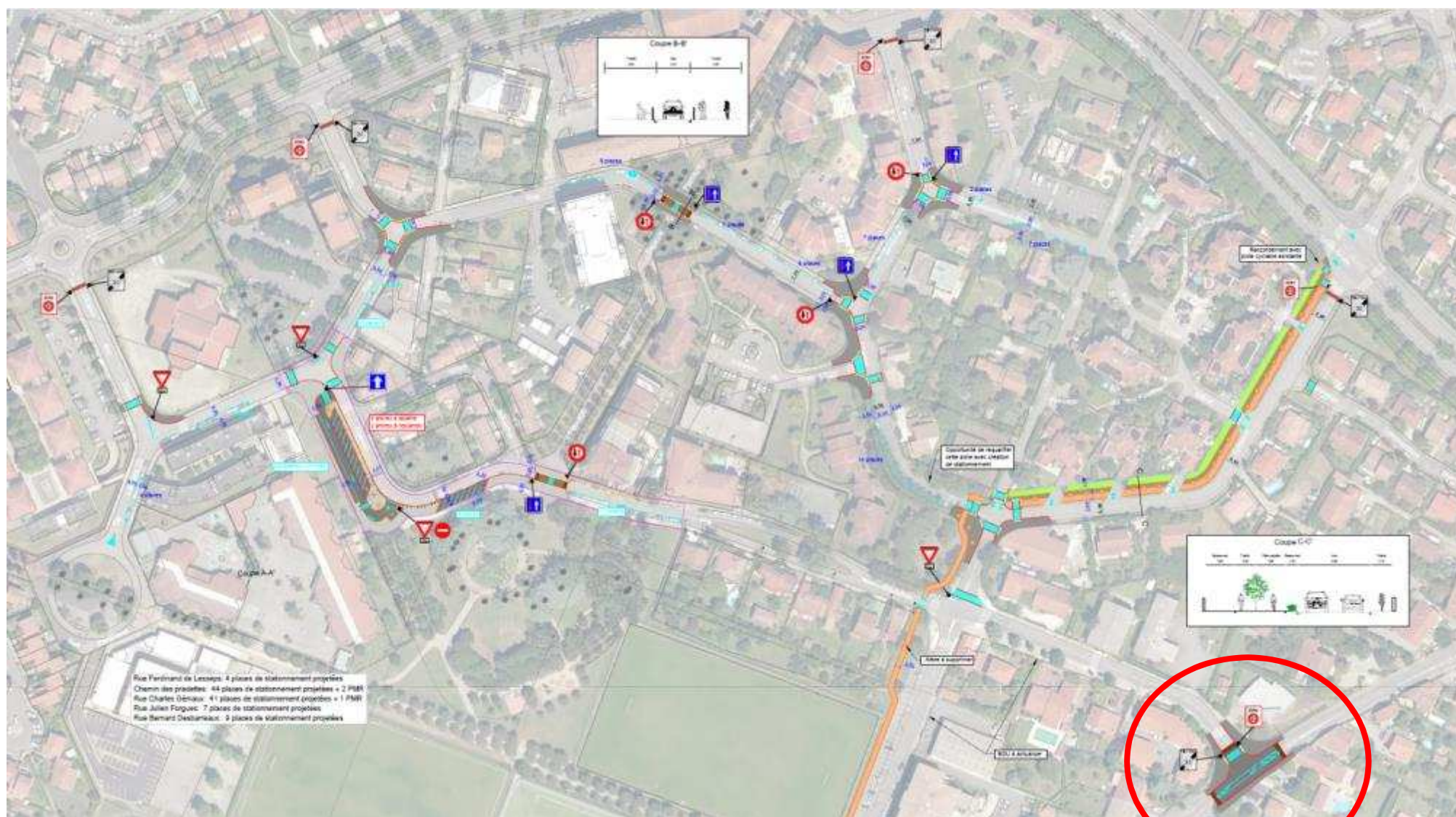
WWW.TOULOUSE.FR

Toulouse en grand !

Réunion Publique

Mon quartier demain

Le plan de circulation étudié sur les Pradettes avait fait ressortir plusieurs besoins en aménagements de sécurité et de stationnement. Le plateau/écluse sur le passage Forgues est fait, le parking derrière l'école également, l'étape suivante sera la sécurisation du carrefour Route de St Simon / Chemin des Pradettes.



OUSE

Toujours en grand !

IV) Mission Accueil Jeunes

Accueil Jeunes des Pradettes : 5 rue Yves Rouquette



LES ACCUEILS JEUNES, C'EST :

> Un projet éducatif

Le projet des équipes des Accueils Jeunes, composées d'animateurs et d'éducateurs, est de favoriser l'éducation, la citoyenneté et la mixité tout en participant à l'épanouissement et l'autonomie des jeunes. Elles favorisent l'expression des initiatives portées par les jeunes grâce à leur disponibilité et écoute respectueuse.

> Un accueil libre et des activités variées

Les Accueils Jeunes proposent toute l'année un accueil libre en temps périscolaire et extrascolaire, ainsi que des activités de loisirs, de création, de découverte, sportives ou culturelles. Les équipes accompagnent également les jeunes dans l'élaboration de leur projet et de différents types d'actions socio-éducatives comme des sorties, des chantiers jeunes, des week-ends...

> Une inscription dans la dynamique territoriale

Les actions des Accueils Jeunes s'inscrivent dans la dynamique territoriale, en appui sur le réseau associatif et institutionnel. Les Accueils Jeunes s'associent également à certains événements de la vie de quartier et de la Ville en y favorisant la participation des jeunes.

> Une relation privilégiée avec les familles

La relation aux familles est considérée comme une composante essentielle du travail auprès des jeunes. Les équipes sont ainsi très favorables aux échanges avec les parents.



La Mission Accueils Jeunes

- Est soumise au Code de l'action Sociale des Familles et réglementation Jeunesse et Sports
- Elle s'appuie sur les objectifs du Contrat de Ville et du PEDT (Projet Educatif de Toulouse)

Les orientations de service

- Favoriser la socialisation et la citoyenneté
- Evaluer, construire et accompagner les parcours individuels
- Prévenir et prendre en compte les situations de marginalisation

Les axes d'intervention

- Accueil : dans et hors les murs
- Participation/implication des jeunes
- Partenariat
- Coordination territoriale

La territorialisation

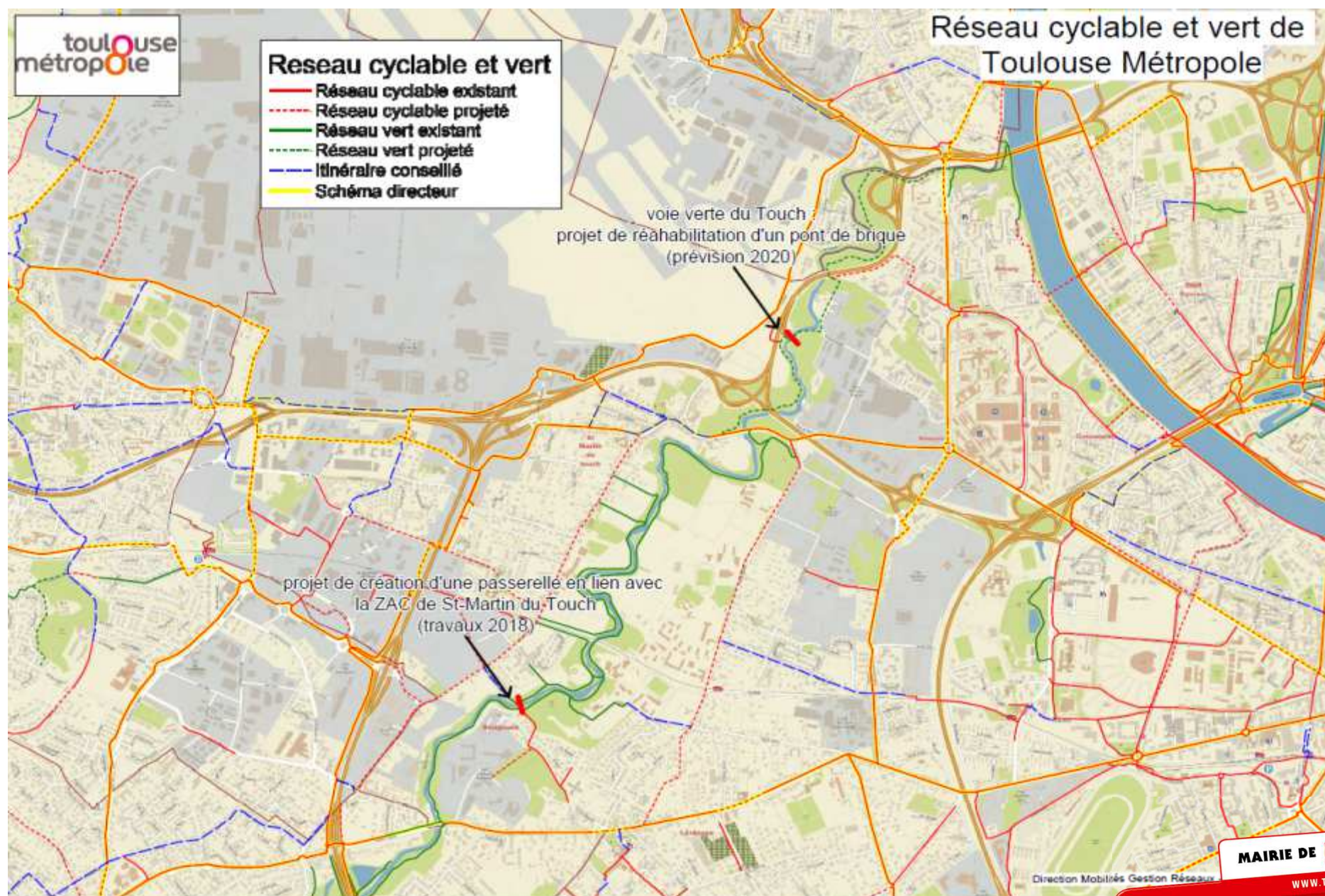
Présentation Projet de structure des Pradettes

V) Projets divers

V.1 Passerelle du Touch

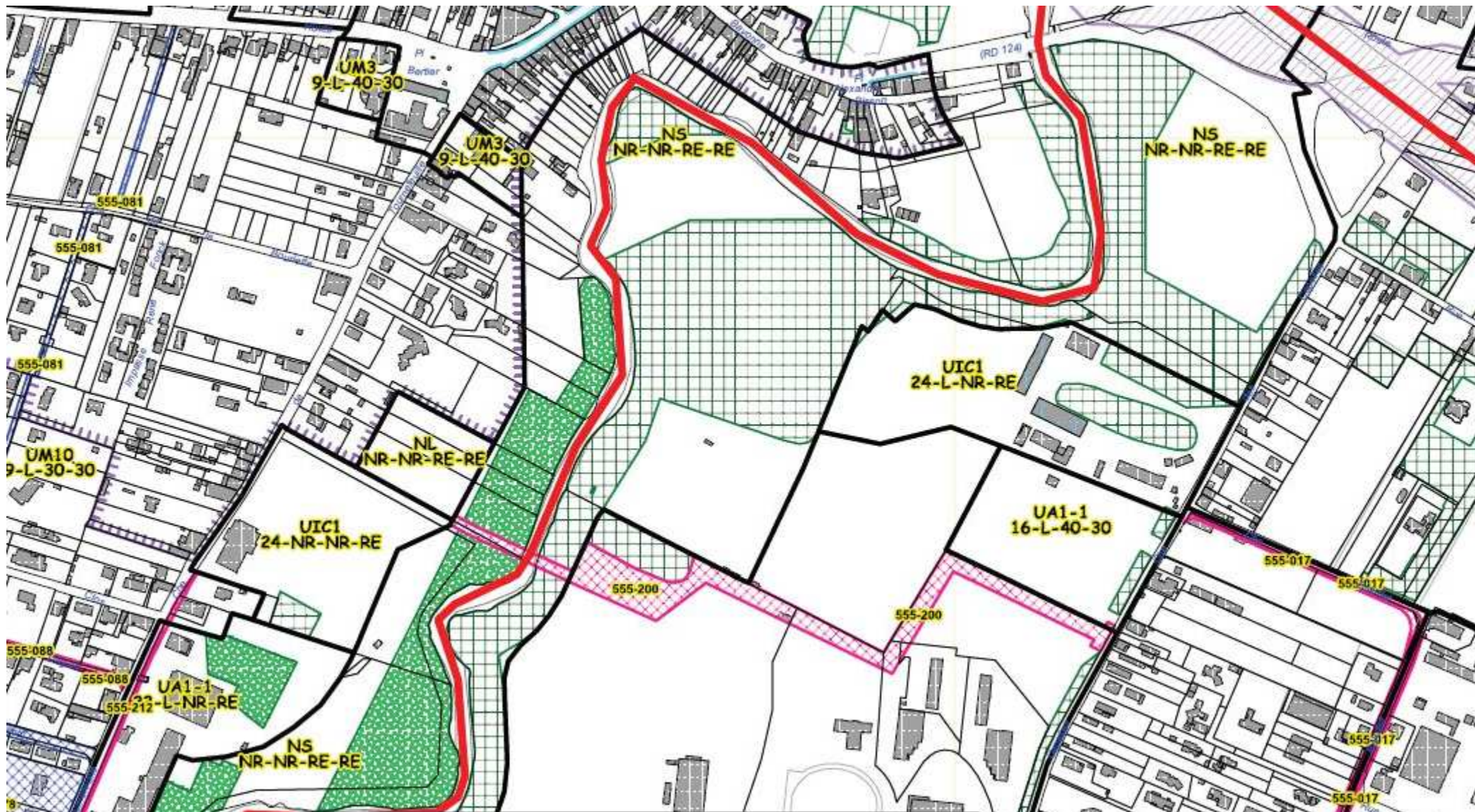
Réunion Publique

Mon quartier demain



Réunion Publique

Mon quartier demain



MAIRIE DE  TOULOUSE

WWW.TOULOUSE.FR

Toulouse en grand !

V.2 Eglise et Presbytère de Lardenne

Edifice emblématique du quartier, sur l'avenue passante du même nom.

L'église Saint Michel de Lardenne marque l'entrée dans la centralité commerçante.

Travaux de réfection des façades et du parvis de l'église et du presbytère conduits par le domaine rénovation du patrimoine.

Nettoyage façade côté parvis y compris enduit murs périphériques.

Reprises des parties endommagées.

Réparation des désordres structuraux découverts à la suite de l'opération de nettoyage.

Remise en état des briques foraines, pose de crépi sur façade traitements des remontée capillaires

Réfection du portail et portillon métalliques, et mise en peinture

Durée des travaux : 2 mois

Coût : 182 k€

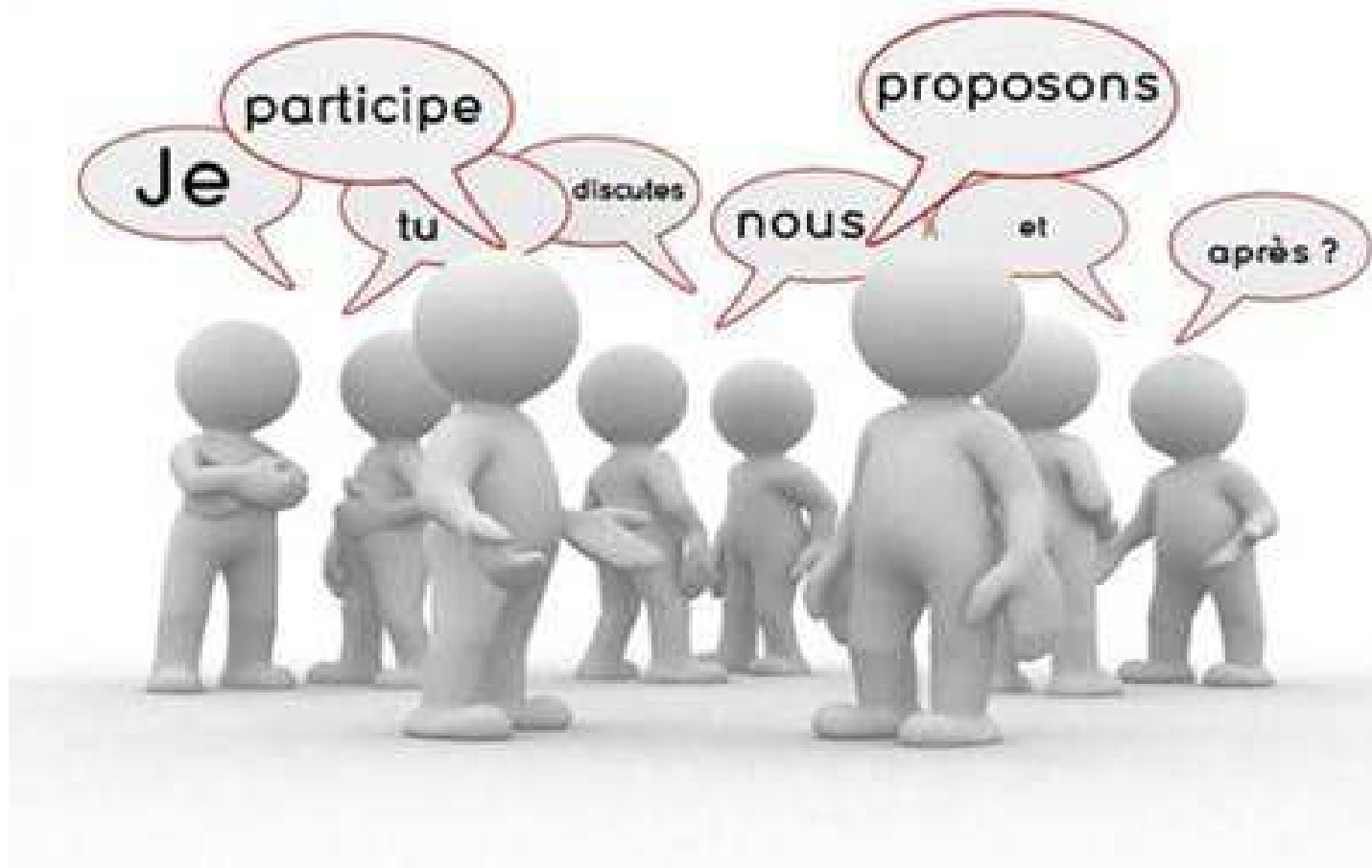
Eglise et Presbytère AVANT



Eglise et Presbytère APRES



Echanges



Nous vous remercions pour votre présence,
de votre participation et restons à votre écoute :

Démocratie Locale
Secteur OUEST

secteurouest@mairie-toulouse.fr

05 31 22 93 20