

# **RÉUNION PUBLIQUE**

## **Commission de quartier 6.4**

# **Mon quartier demain**

**LAFOURGUETTE**

Mercredi 12 juin 2019

**MAIRIE DE**  **TOULOUSE**

[WWW.TOULOUSE.FR](http://WWW.TOULOUSE.FR)

**Toulouse en grand !**

## **Ordre du jour**

**I) – Aménagement : Tisséo (Linéo 4 et 5), Téléphérique, Cœur de Quartier, Voirie, Toulouse + Verte.**

**II) – Vers une Zone à Faibles Emissions : comment améliorer la qualité de l'air?**

**III) – Passage du Tour de France**

I) – Aménagement : Tisséo (Linéo 4 et 5),  
Téléphérique, Cœur de Quartier, Voirie, Toulouse + Verte

a) – Tisséo

- Linéo 4
- Linéo 5 et Téléphérique

b) – Voirie : plan de circulation



## Parking Espace des Glières





## Rue de Rimont – Rue André Baugé





## Rue Auguste Guénot





## Rue Régence





## Rue Ariane – Rue Vendôme





## Rue Jean Bardy



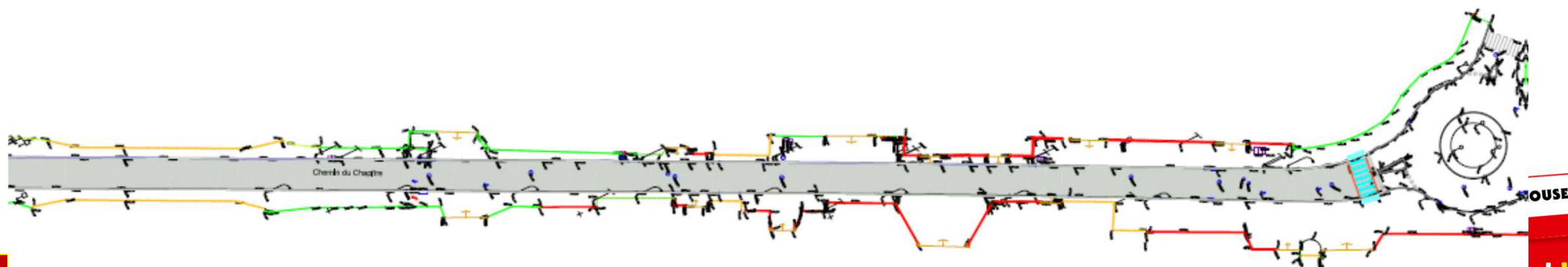


## Rue de l'amandier – Rue Banières





## Chemin du Chapitre



TOULOUSE

c) – Cœur de Quartier



## Cœur de quartier “Lafourguette”

### 1- Rappel de la démarche « Cœurs de quartier »

#### Un dispositif ambitieux concernant 33 Cœurs de quartier toulousains

**L'enjeu :** améliorer la qualité de vie dans les quartiers à travers **3 objectifs**

- améliorer l'offre commerciale et les services de proximité
- améliorer la qualité du cadre de vie
- favoriser l'animation de la vie de quartier

**1<sup>er</sup> temps : un diagnostic de commercialité** avec une liste de préconisations visant à améliorer la situation commerciale constatée (réalisé par la Ville de Toulouse avec l'assistance d'un bureau d'études spécialisé, en partenariat avec la Chambre de Commerce et de l'Industrie de Toulouse et la Chambre des Métiers et de l'Artisanat de la HG)

**2<sup>ème</sup> temps : un diagnostic urbain** (détermination des forces et des faiblesses)

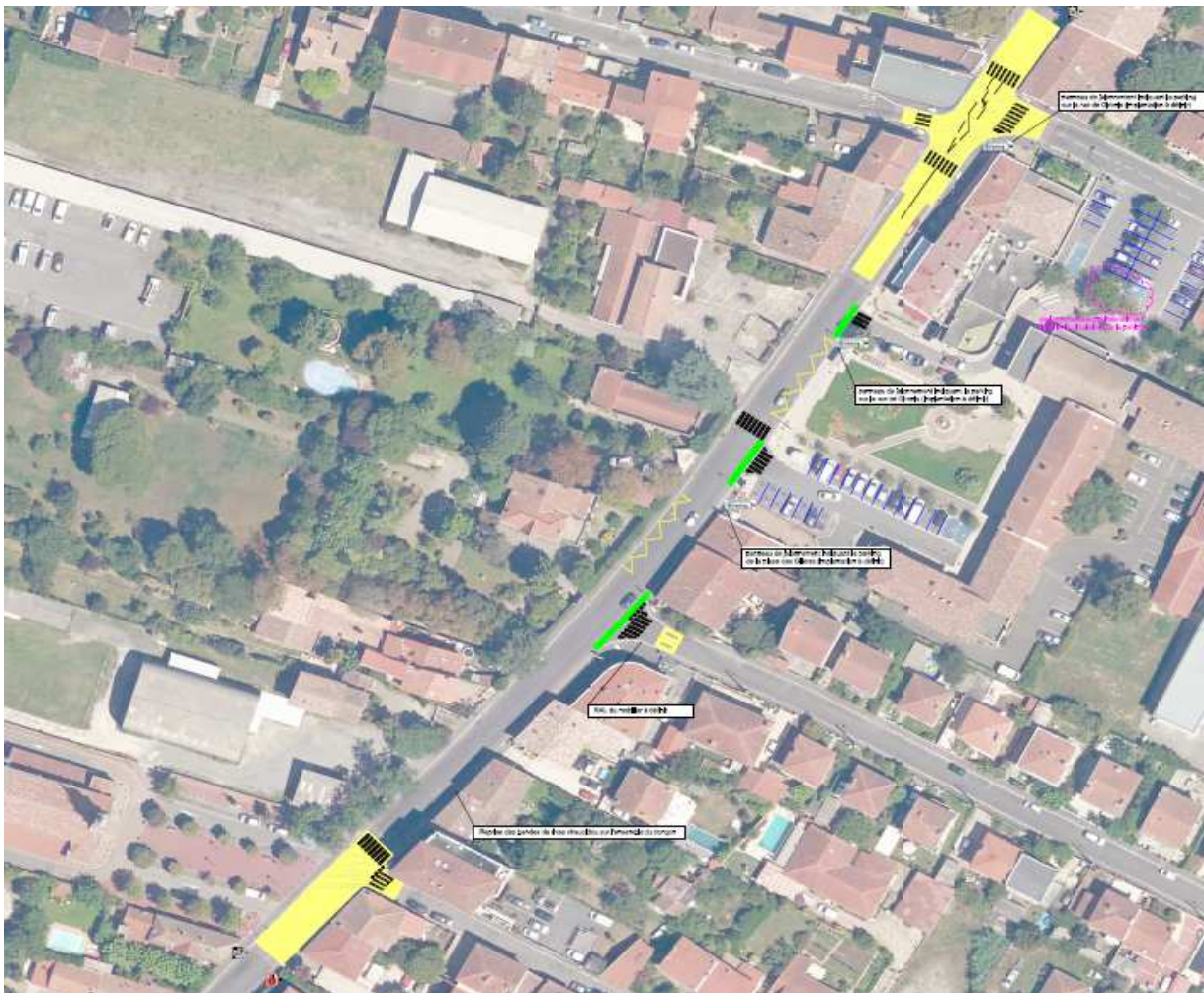
**3<sup>ème</sup> temps: un plan d'actions** (réalisés par les services de la Ville et de Toulouse Métropole)



# Cœur de quartier “Lafourguette”

## 2- Le plan d'actions

## 2.1 Aménagement des espaces publics réalisés en été 2018



- Sur la route de Seysses le périmètre du Cœur de quartier est délimité au Sud par un plateau surélevé existant situé au droit de l'église et au Nord par un autre plateau situé au carrefour de la route de Seysse et des rues Lalanne et de Gironis
- Cette section de la route de Seysses a été réglementée en zone 30



## Cœur de quartier “Lafourquette”

### 2- Le plan d'actions

#### 2.1 Aménagement des espaces publics réalisés en été 2018



Dans ce périmètre de Cœur de quartier :

- les 2 arrêt-bus Glières ont été réaménagés pour desservir la future Linéo 4 qui sera mise en service au mois de septembre prochain
- toute la signalisation horizontale et verticale a été reprise (chaucidou, traversées piétonnes, zone bleue,...)
- la fonctionnalité du parking situé derrière la crèche a été améliorée par une desserte en U
- la couche de roulement de la rue de Gironis a été refaite
- la façade de l'église a été mise en valeur par de l'éclairage

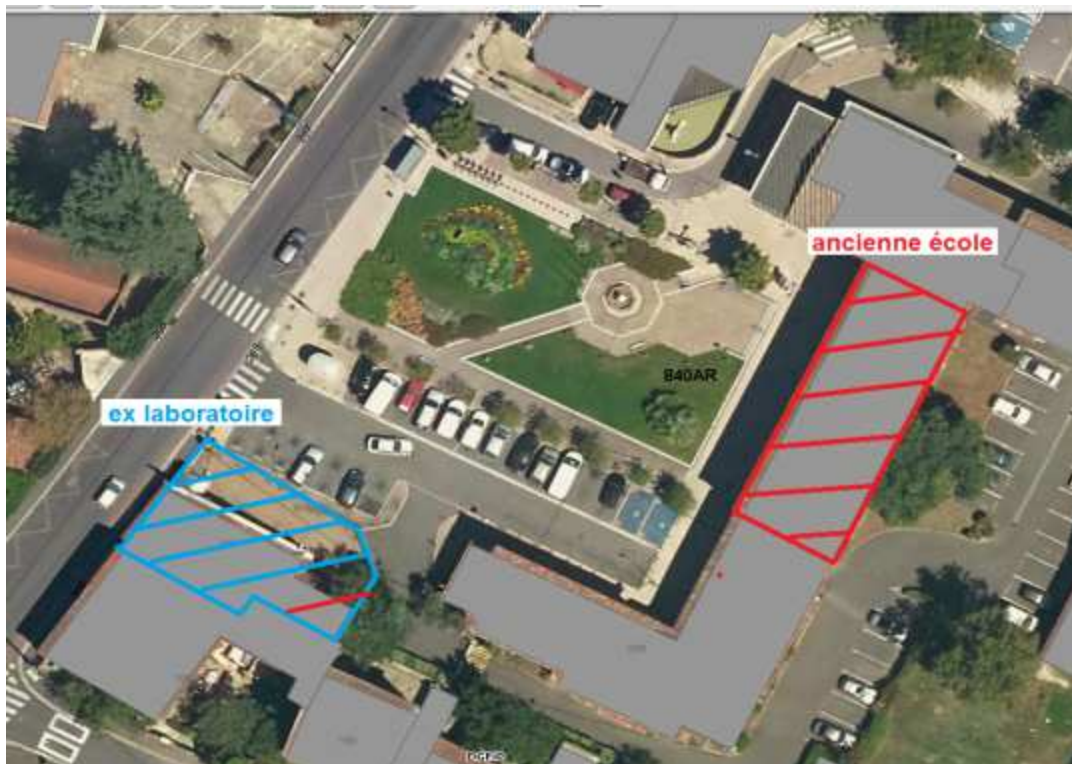


## Cœur de quartier “Lafourguette”

### 2- Le plan d'actions

#### 2.2 Projet de création de commerces de proximité au cœur de la centralité

##### Les différentes étapes



1- acquisition de l'ex laboratoire d'analyses médicales par l'EPFL pour le compte de la Ville de Toulouse en octobre 2017 pour un montant de 165 000€

2- mise en place du Mairiebus le 20 mai 2019

3- acquisition en cours de l'ancienne école par TM Habitat

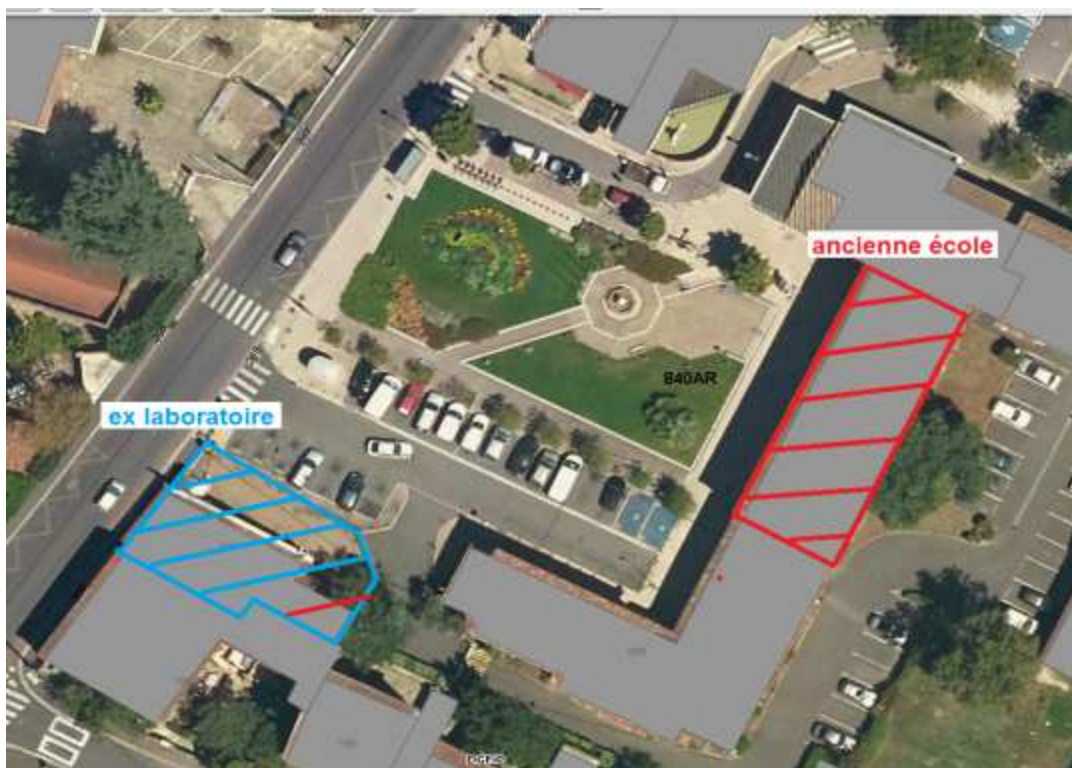
4- travaux de mise en conformité et de rafraîchissement de l'ex laboratoire en 2019

## **Cœur de quartier “Lafourguette”**

### **2- Le plan d'actions**

#### **2.2 Projet de création de commerces de proximité au cœur de la centralité**

##### **Les différentes étapes**



5- transfert en 2019 des activités administratives proposées au rez-de-chaussée de l'ancienne école dans le bâtiment de l'ex laboratoire rénové (permanence du Maire de quartier, permanence Parents-Enfants du Centre Social de Bellefontaine, permanence du service Locaux associatifs) et occupation d'une partie de ces locaux par l'Amicale Laïque Buffon Lafourguette pour réaliser des activités destinées notamment aux ados

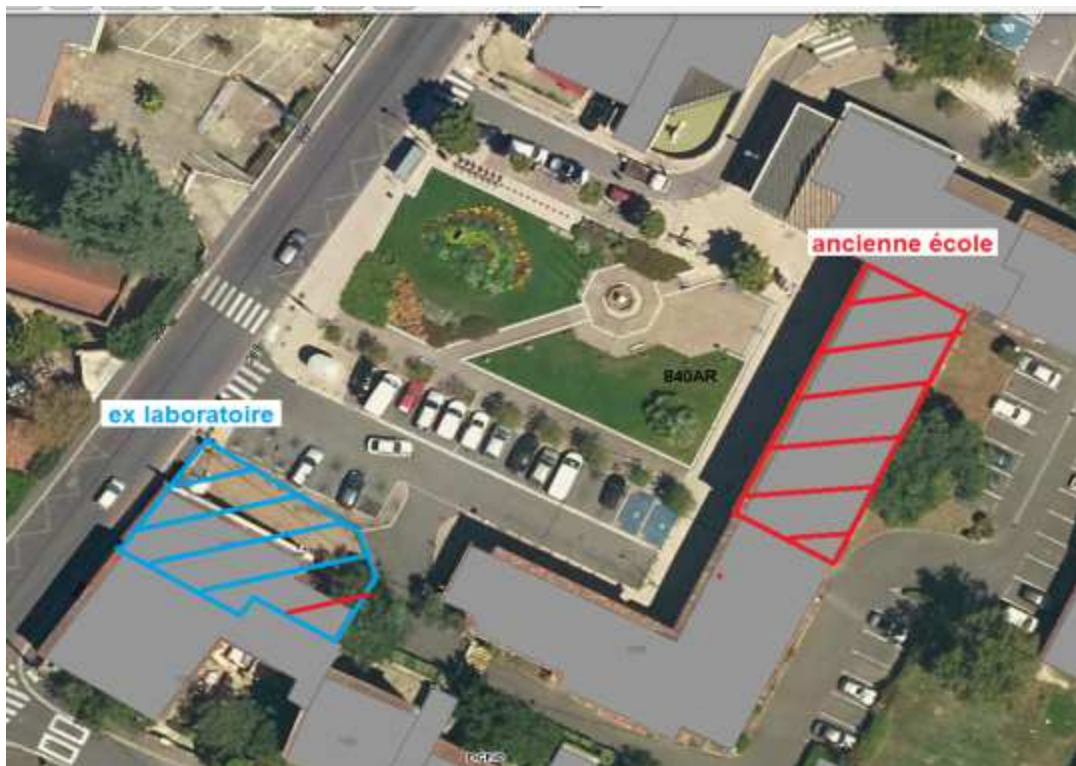


## Cœur de quartier “Lafourquette”

### 2- Le plan d'actions

#### 2.3 Création de commerces de proximité au cœur de la centralité

##### Les différentes étapes



6- réhabilitation en 2020 de l'ancienne école par TM Habitat avec création de 2 ou 3 cellules commerciales en rez-de-chaussée et de logements en étage

7- mise en exploitation des commerces (boulangerie avec terrasse, boucherie,...)



### Cœur de quartier “Lafourguette”

#### 2- Le plan d'actions

##### 2.4 Végétalisation

Encourager et développer auprès des habitants, l'opération « Des Fleurs sur mon Mur » concernant le fleurissement des fenêtres et balcons côté rue, ainsi que le fleurissement des pieds d'arbres plantés sur l'espace public.



## **Cœur de quartier “Lafourquette”**

### **2- Le plan d'actions**

#### **2.4 Végétalisation**

Encourager et développer auprès des commerçants, le fleurissement des jardinières posées sur du mobilier urbain adapté.





## Cœur de quartier “Lafourguette”

### 2- Le plan d'actions

#### 2.5 Signalétique du Cœur de quartier



## II) – Vers une Zone à Faibles Emissions



# La qualité de l'air, un enjeu majeur *pour la santé et l'environnement*



La pollution de l'air c'est : **67 000 décès prématurés** en France **chaque année** (soit plus de 10% de la mortalité en France)



des allergies respiratoires chez **30% de la population adulte** et **20% des enfants**.



un coût annuel pour la société française de **100 milliards d'euros** (selon un rapport du Sénat)

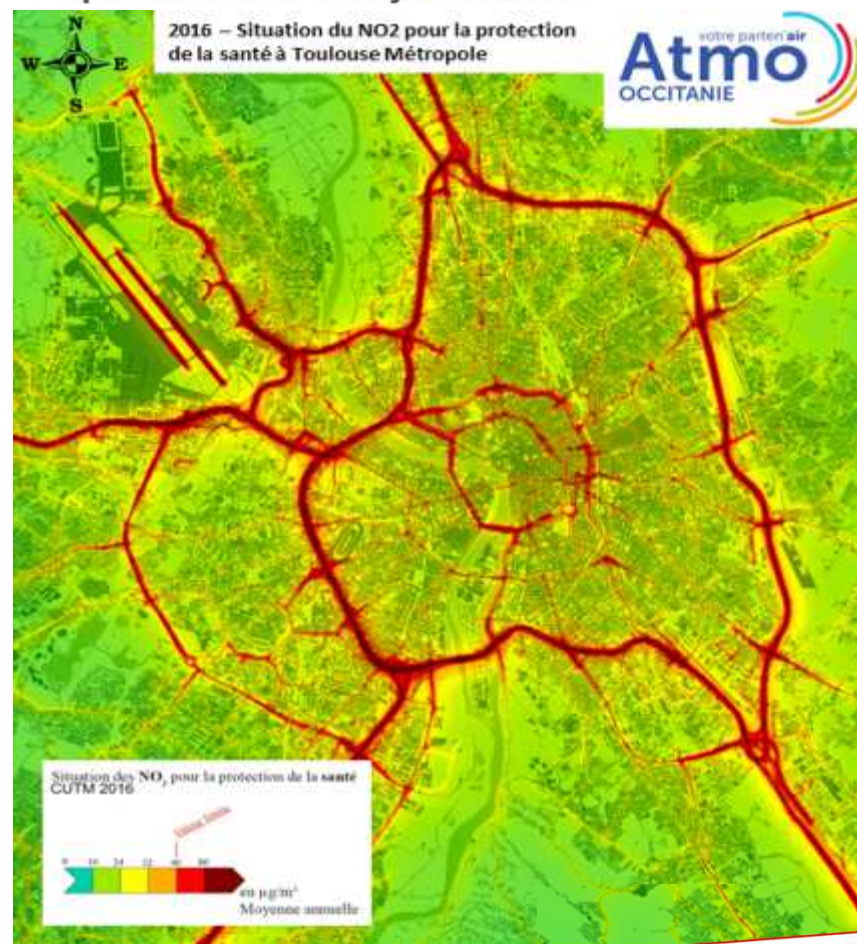


**L'exposition quotidienne** à la pollution de l'air **est plus nocive** que les épisodes récurrents de pollution. Elle engendre des maladies chroniques qui diminuent l'espérance de vie des personnes exposées.



Il ne faut pas confondre pollution de l'air et **gaz à effet de serre (GES)** : la pollution atmosphérique a un effet direct sur la santé et les écosystèmes, les GES sont responsables du réchauffement climatique.

## Situation sur la métropole Exposition aux dioxyde d'azote



Source : ATMO Occitanie

MAIRIE DE  **TOULOUSE**

[WWW.TOULOUSE.FR](http://WWW.TOULOUSE.FR)

**Toulouse en grand !**

# La qualité de l'air, une priorité publique

*... dans un contexte de contentieux européen*

- Depuis 2004, l'**Union Européenne** oblige les États à surveiller la qualité de l'air, informer la population, et mettre en œuvre des plans d'actions dans les zones polluées (Nox, particules fines ou ozone).
- En mai 2018, la **cour de justice européenne** a placé l'**État français** et 8 autres pays en procédure de contentieux considérant que les mesures mises en place n'étaient pas suffisantes.
- L'agglomération toulousaine est concernée par les dépassements de seuils aux dioxyde d'azote.

*... relayée dans des documents cadres*



Le PCAET (Plan Climat-Air-Energie Territorial) porté par la métropole, approuvé en juin 2018, comprend un volet dédié à la qualité de l'air dans lequel figure 24 actions dédiées à l'amélioration de la qualité de l'air.



Le Projet Mobilités 2020-2025-2030, porté par Tisséo Collectivité comprend des actions pour favoriser la mobilité de ses citoyens et proposer des alternatives à l'usage de la voiture individuelle.

Il se traduit concrètement par le développement et le renforcement du réseau de transport en commun : 3ème ligne de métro, déploiement des Linéo, téléphérique urbain sud,...





# La Zone à Faibles Émissions

*Un dispositif en cours d'étude*

C'est une **zone géographique** dans laquelle les **véhicules motorisés les plus polluants ne peuvent pas circuler librement** : soit sur une période donnée (certains jours de semaine...), soit de façon permanente.

Les véhicules autorisés ou non à circuler sont identifiés par la vignette **Crit'air**, autocollant à coller sur le pare-brise.

Chaque vignette correspond à une catégorie de véhicules plus ou moins polluants. Elle tient compte :



du type de véhicule (poids lourd, VL...)



de la **norme Euro** : une norme européenne d'émission qui impose aux véhicules neufs des seuils à ne pas dépasser,



de **l'âge** du véhicule,



du **type de combustible** utilisé (diesel...),



des **équipements** dont il dispose pour réduire ses émissions.



Elle permet de réduire les émissions de NO2 et de particules fines, donc le nombre de personnes exposées.

Elle incite à faire évoluer ses pratiques de déplacement pour utiliser préférentiellement d'autres modes de transport comme les transports en commun ou les modes doux (vélo, marche à pieds,...)

Elle accélère le renouvellement du parc automobile

# La Zone à Faibles Émissions

## *Une concertation volontaire en cours*

Toulouse Métropole s'est engagée auprès du gouvernement à instaurer sa Zone à Faibles Émissions avant fin 2020. Toute mise en place d'une zone de ce type est soumise à une concertation réglementaire avec enquête publique.

Toulouse Métropole a décidé d'associer la population très en amont de cette phase réglementaire obligatoire à travers une concertation volontaire.



**Quand ?** Du 21 mars à fin juin 2019



**Qui ?**

Mobilisant tous les publics :

- Les acteurs socio économiques,
- Le grand public sur le territoire de Toulouse Métropole



**Comment ?**

- des temps de rencontre avec les représentants des acteurs socio-économiques et le grand public,
- sur l'espace public pour aller à la rencontre de la population,
- un dispositif de participation en ligne ouvert à tous sur le site [toulouse-metropole.fr](http://toulouse-metropole.fr)

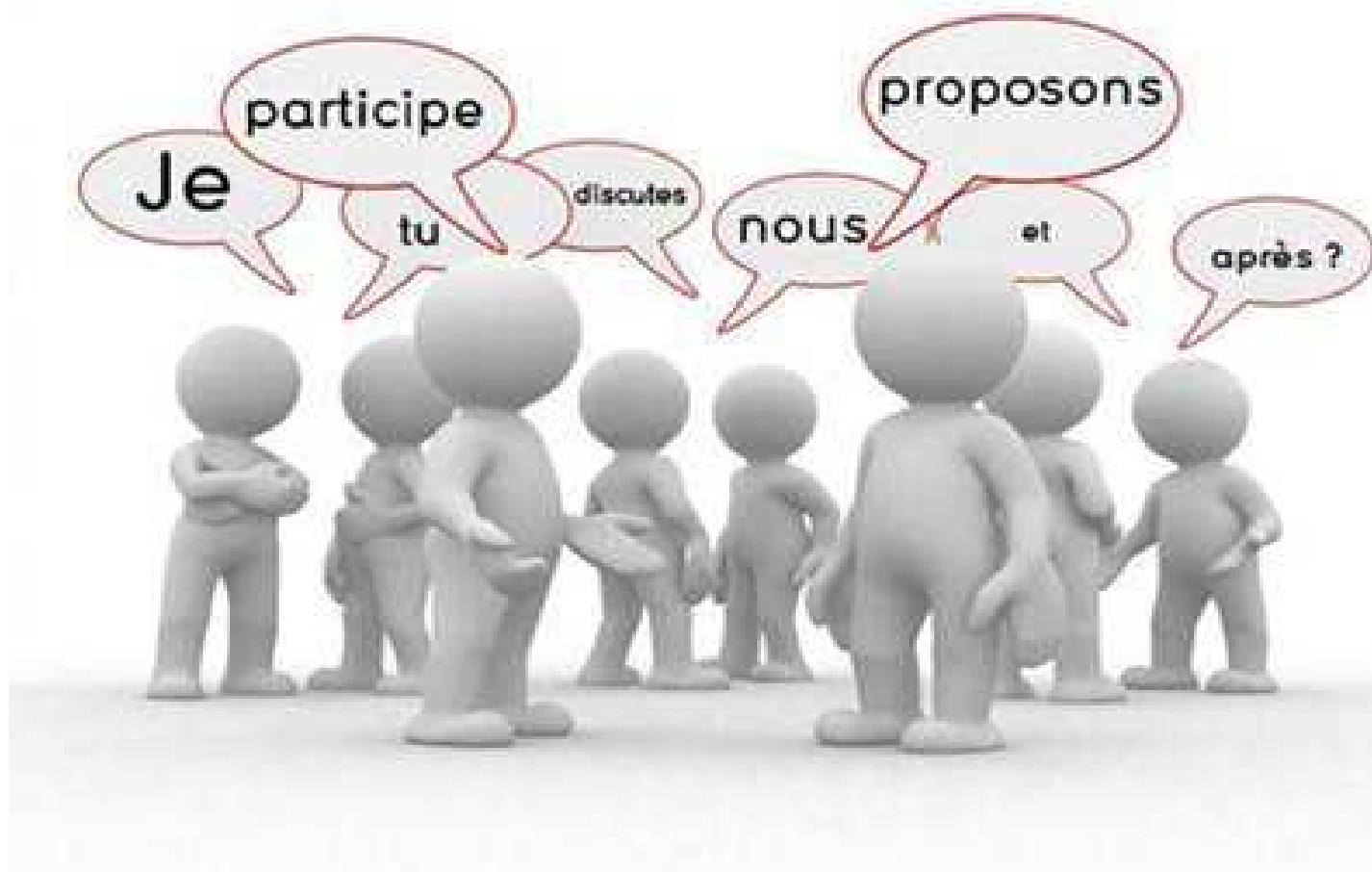


**[toulouse-metropole.fr](http://toulouse-metropole.fr), rubrique je participe !**



### III) – Passage du Tour de France

## Echanges





Nous vous remercions pour votre présence,  
de votre participation et restons à votre écoute :

Démocratie Locale  
Secteur OUEST

[secteurouest@mairie-toulouse.fr](mailto:secteurouest@mairie-toulouse.fr)

05 31 22 93 20