

## Commission de quartier 6.4

# Mon quartier demain

Lafourquette

Mercredi 12 juin 2019

Point transports en commun

- Linéo 5
- Téléphérique Urbain

MAIRIE DE  TOULOUSE

[WWW.TOULOUSE.FR](http://WWW.TOULOUSE.FR)

Toulouse en grand !

# L'ORGANISATION DES TRANSPORTS



## Délégation de la compétence transport de quatre intercommunalités

Conçoit et développe la politique de transports,  
Organise les services réguliers de transports en commun,  
Etudie et programme les projets nouveaux,  
Assume la responsabilité financière.



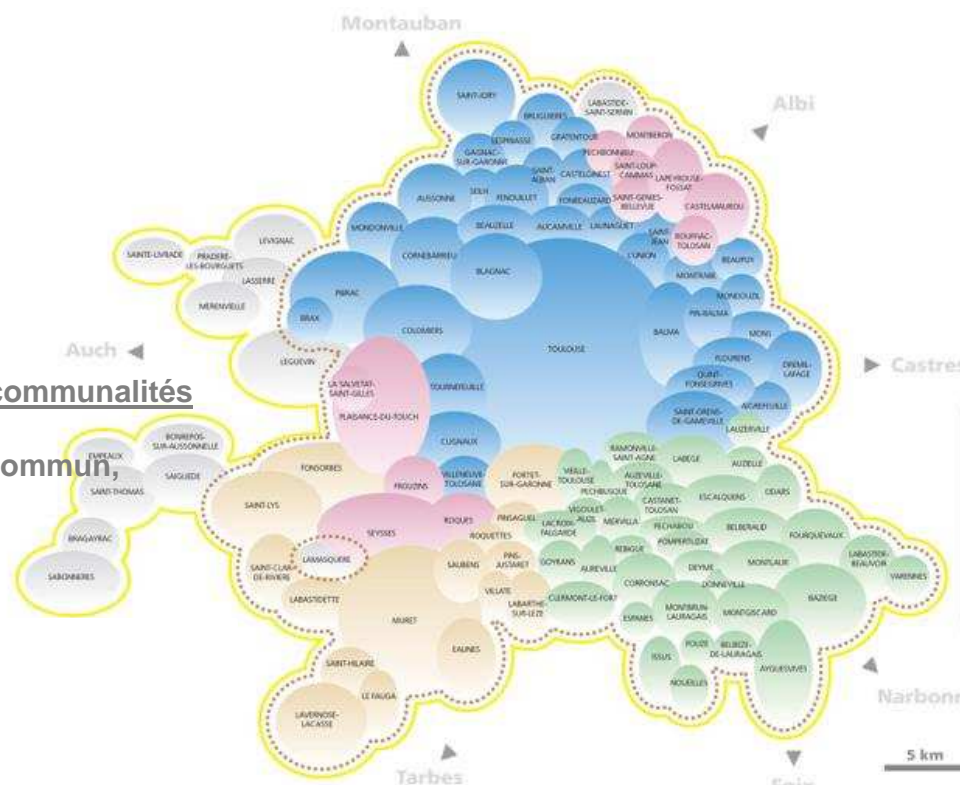
Exploite le service adapté aux personnes à mobilité réduite



Exploite le réseau métro – tram – bus

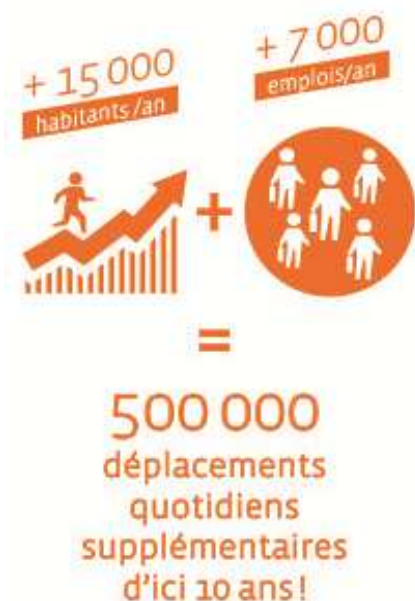


Réalise les nouveaux projets



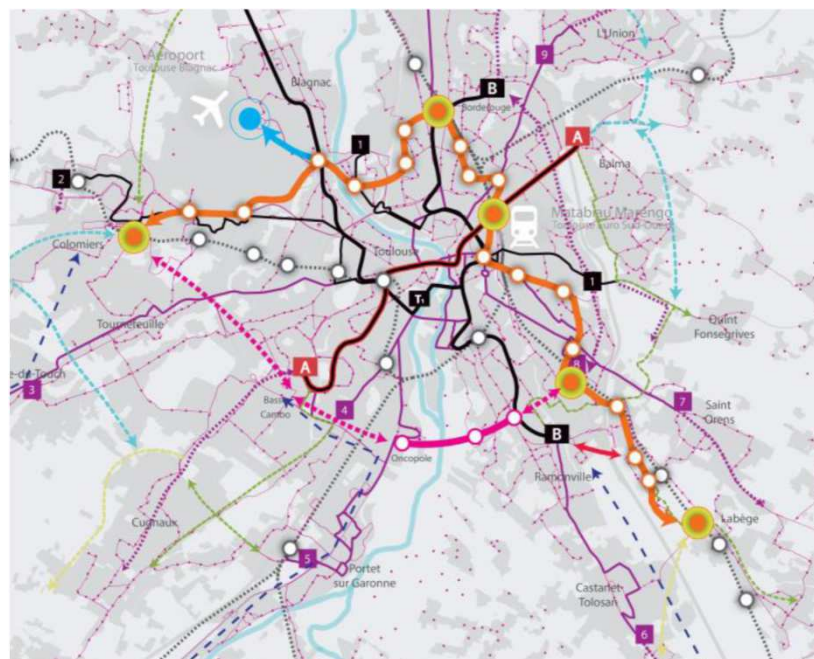
# LE PROJET MOBILITES 2020-2025-2030

## Une forte croissance ...



500 000 = le nombre de déplacements par jour sur notre réseau de transports en commun  
500 000 = le nombre de déplacements automobiles par jour sur le périphérique

3 milliards d'€ d'investissement dans le réseau de transport à l'horizon 2030



- **Doublage de la capacité de la ligne A**
- **Déploiement de 10 lignes de bus Linéo**
- **La Ceinture Sud dont le Téléphérique Urbain Sud**
- **La 4G dans le metro**
- **Toulouse Aerospace Express, la 3ème ligne de metro ( projet actuellement en enquête publique)**

# Point d'étape sur le projet Linéo 5



# LINÉO 5

## PORTET SUR GARONNE – TOULOUSE EMPALOT

### Le réseau Linéo

#### Le niveau de service Linéo :

**Réseau de lignes de bus structurantes** à haut niveau de service

**Amplitude territoriale :** une accroche aux différents territoires, des connexions multiples avec le réseau structurant Métro, Tram, Téléphérique,

**Amplitude horaire :** une capacité à profiter des services de la ville, de 5h15 à 00h30, et 1h du matin le week-end,

**Attente sereine aux points d'arrêt :** 10 minutes d'attente maximum, une information fiable du prochain passage,

**Temps de parcours optimisés :** par des itinéraires plus directs et des aménagements spécifiques qui vont progressivement faciliter les parcours.

**Confort :** nouveau matériel, 100% des arrêts accessibles, information en temps réel.

#### En 2020 :

- 10 lignes Linéo
- 110 000 voyageurs/jour
- 100 M€ d'investissements
- 325000 habitants et 195000 emplois desservis par Linéo





# LINÉO 5

## PORTET SUR GARONNE – TOULOUSE EMPALOT

### Le réseau Linéo

- **Créer des capacités de transport**
- **Favoriser l'accessibilité aux zones économiques**
- **Privilégier des correspondances directes au métro et tramway**
- **Rendre le mode bus plus rapide grâce à des aménagements spécifiques**

20 h / 24 h 

Un service de 5h 15 à 0h 30 du lundi au vendredi, jusqu'à 1h le week-end.



1 bus toutes les 9 min

Régularité garantie 

Grâce à un système de priorité aux feux.



100 % accessible

+ de confort 

Les voyageurs bénéficient d'une information en temps réel dans les bus et sur les quais.



# LINÉO 5

## PORTET SUR GARONNE – TOULOUSE EMPALOT

- Renforcer la desserte du secteur sud-ouest de Toulouse
- Assurer une liaison fiable et efficace en bus entre la commune de Portet et la ville de Toulouse
- Permettre le rabattement du bassin sud-ouest (Portet/Oncopole) sur le Métro B (Empalot) ou le Tram T1 et T2 (Croix de Pierre)

### CONNEXIONS



• ferroviaire à la gare de Portet,



• métro B à Empalot,



• tramway à Croix de Pierre,



• téléphérique à Oncopole\*



• Linéo 4 et Linéo 9 respectivement  
à Croix de Pierre et Empalot.

Un objectif de fréquentation de  
5 500 voyageurs par jour

L5

le même  
itinéraire  
que la ligne 52

# LINÉO 5

## PORTET SUR GARONNE – TOULOUSE EMPALOT

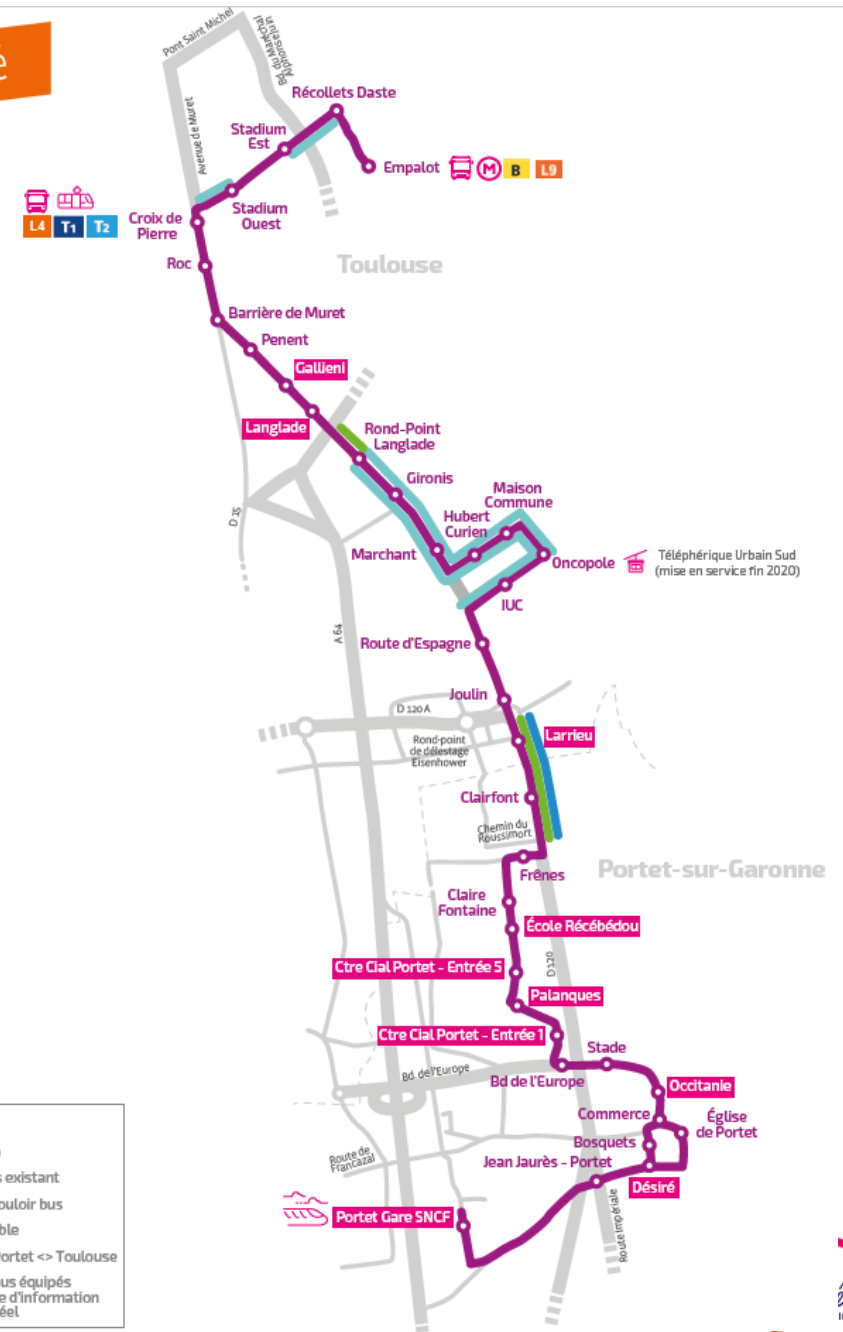
### Principaux points de passages

- + **Metro B** - Empalot
- + **Tram T1/T2** – Croix de Pierre
- + **Téléphérique Urbain Sud** – Oncopole
- + Eisenhower
- + Centre Commercial Portet sur Garonne
- + Centre historique Portet sur Garonne
- + **Gare SNCF** - Portet sur Garonne
- + Langlade

### Principales typologies d'aménagement

- + Aménagement de couloirs bus – Langlade, Frênes/Dide.
- + Réaménagement de carrefours – Saliège, Palarin.
- + Mise en accessibilité d'arrêts de bus – Récollets, Joulin, Rte d'Espagne, Larrieu, Clairfont, Salengro, Rue des Ecoles, Centre Commercial E5, Boulevard de l'Europe.

### Le tracé

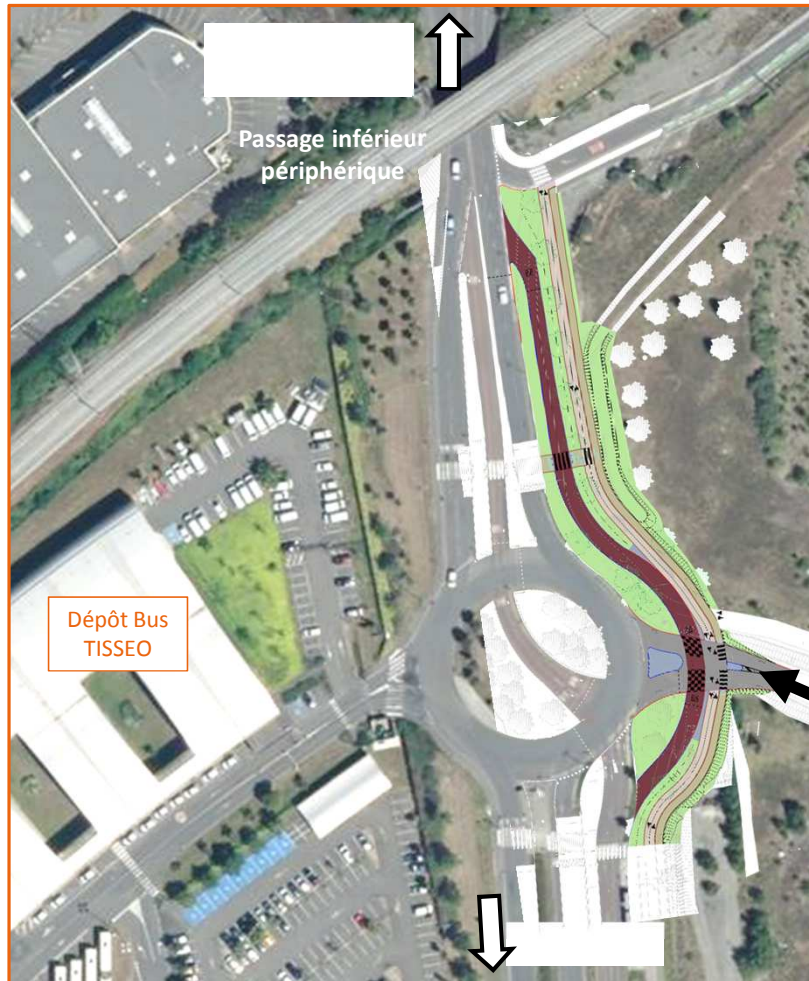




# LINÉO 5

## PORTET SUR GARONNE – TOULOUSE EMPALOT

### Aménagement de couloir BUS : secteur Giratoire Langlade



- Contournement du giratoire par la création d'une voie bus unidirectionnelle dans le sens montant
- Liaison des cheminements doux (piétonnier et piste cyclable)



# LINÉO 5

## PORTET SUR GARONNE – TOULOUSE EMPALOT

### Aménagement de couloir BUS

Secteur Giratoire Langlade : Travaux en cours de finition

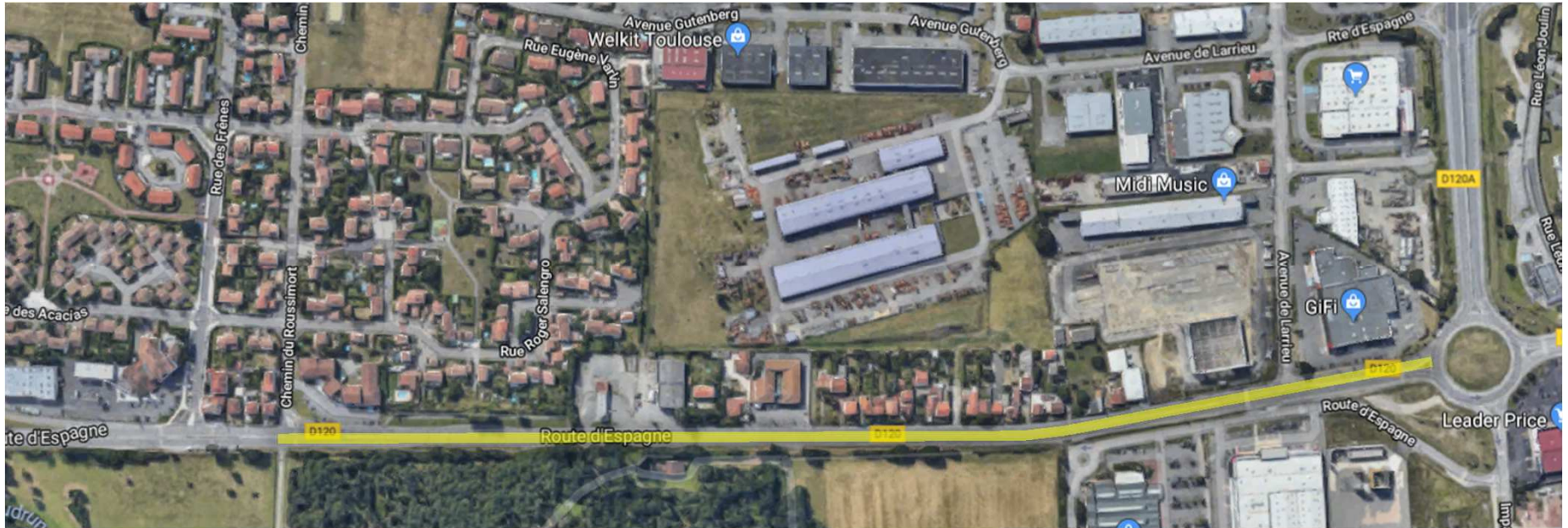




# LINÉO 5

## PORTET SUR GARONNE – TOULOUSE EMPALOT

### Aménagement de couloir BUS : Secteur Frênes-Dide



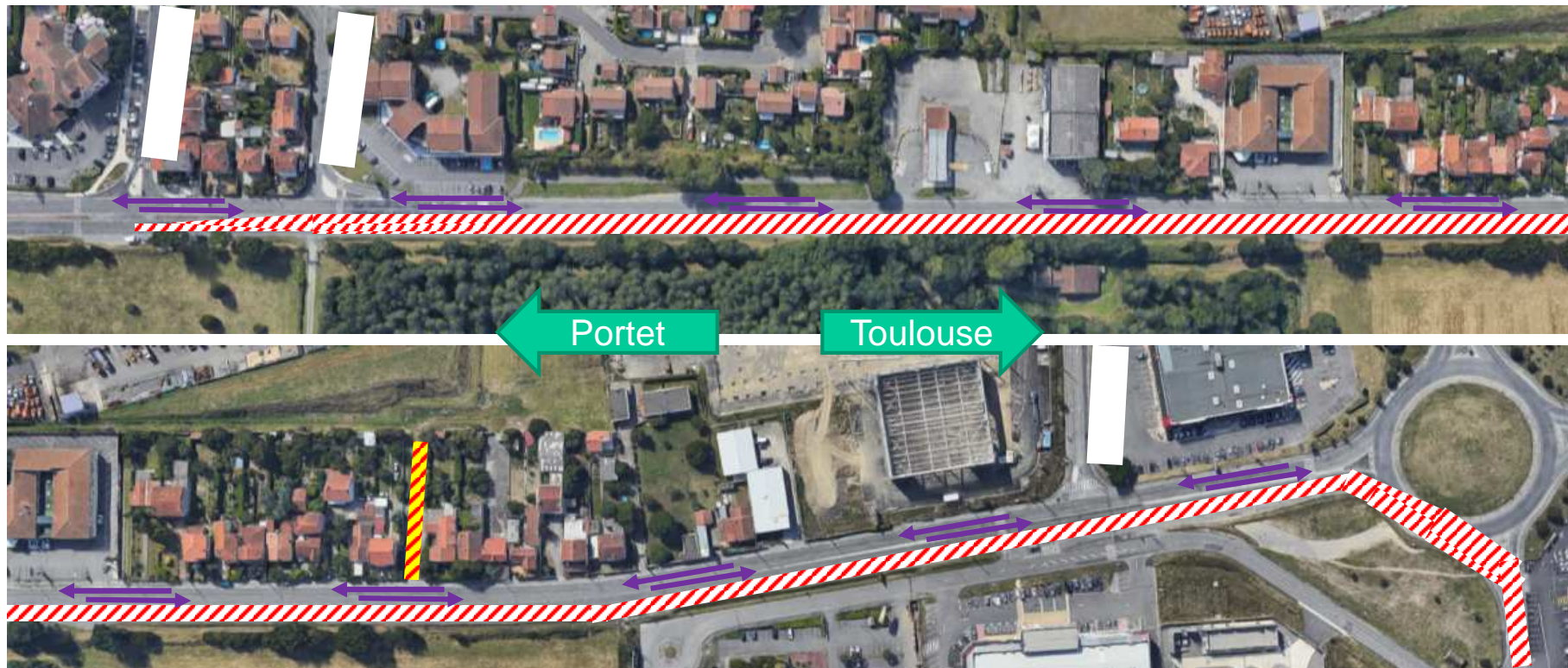
- Création d'un couloir bus dédié dans le sens Portet / Toulouse
- Sécurisation du tronçon par l'abaissement de la vitesse à 50 km/h et un ajustement des largeurs de voies.
- Création d'une liaison cycle entre les itinéraires cyclables de Portet et de Toulouse.
- Mise en accessibilité du cheminement piéton existant.

# LINÉO 5

## PORTET SUR GARONNE – TOULOUSE EMPALOT

### Aménagement de couloir BUS

Secteur Frênes-Dide : Phase 1 - Travaux en cours  
Mise à 2x1 voie sur le tronçon





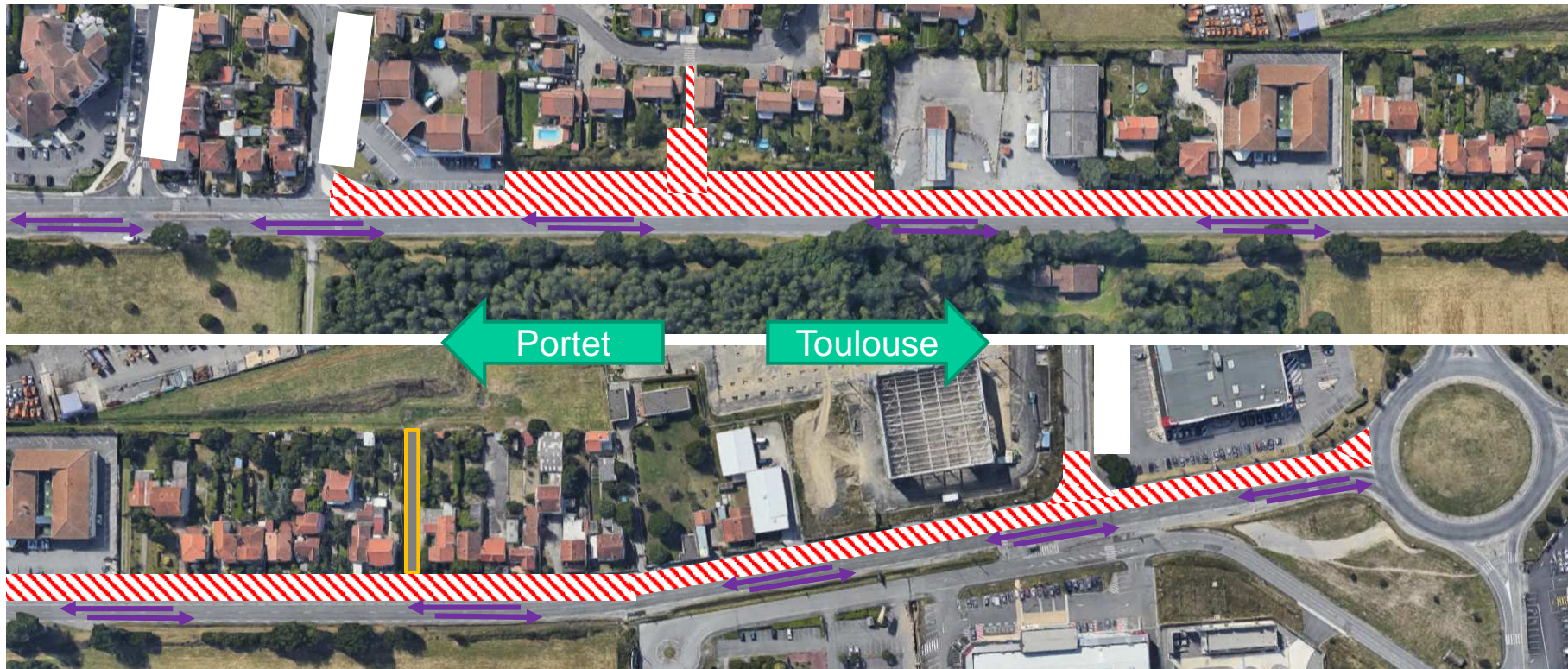
# LINÉO 5

## PORTET SUR GARONNE – TOULOUSE EMPALOT

### Aménagement de couloir BUS

Secteur Frênes-Dide : Phase 2 - Travaux à venir.

Basculement Phase 1 / Phase 2 : Juillet / Aout 2019



# LINÉO 5

## PORTET SUR GARONNE – TOULOUSE EMPALOT

### Mise en accessibilité d'arrêts de bus



Station Route d'Espagne



Station Joulin





# LINÉO 5

## PORTET SUR GARONNE – TOULOUSE EMPALOT

### Mediation / communication : mesures d'accompagnement

- + **Un médiateur dédié présent sur le terrain** : votre interlocuteur privilégié, **Aziz KHELIFI**, (joignable au 06 76 78 89 08) assure une communication de proximité, informe de l'avancée des travaux
- + **Des réunions d'information** avec les riverains, les entreprises et les institutions concernées
- + **Un règlement de chantier** applicable à toutes les entreprises, avec une vérification permanente de l'état du chantier : sécurité, accessibilité, propreté, image...
- + **Une page dédiée au projet sur le site Internet Tisséo Ingénierie**
- + **Diffusion de flashs d'information** sur le déroulement des travaux, le changement de phases du chantier ou encore les modifications de circulation associées, envoyés aux riverains, entreprises et partenaires... par email, en boîtes aux lettres, ou remis en mains propres par le médiateur
- + **Un habillage des emprises chantier** pour informer les usagers
- + **Une signalétique propre aux entreprises et établissements** lors des déviations liées au chantier



# Présentation du projet Téléphérique Urbain Sud

# LE PROJET MOBILITES 2020-2025-2030



L'EUROPE S'ENGAGE  
L'OCCITANIE AGIT

## UN TERRITOIRE QUI MÉRITE D'ÊTRE MIEUX DESSERVI

### Le CHU Rangueil

230 000 consultations / 64 000 admissions par an  
Une accessibilité délicate  
Desserte déjà envisagée lors du projet de la ligne B



### Campus scientifique de Rangueil

27 000 étudiants  
4 000 emplois



### L'Oncopole

3 000 emplois / 4 500 emplois à terme  
Toute la filière depuis la recherche jusqu'aux soins.

Des sites seulement desservis par le réseau bus (lignes 88, 52, 11, 13)





# LE PROJET MOBILITES 2020-2025-2030



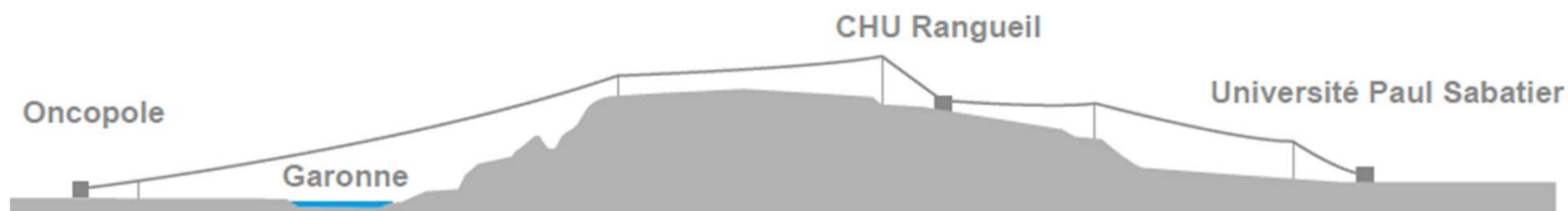
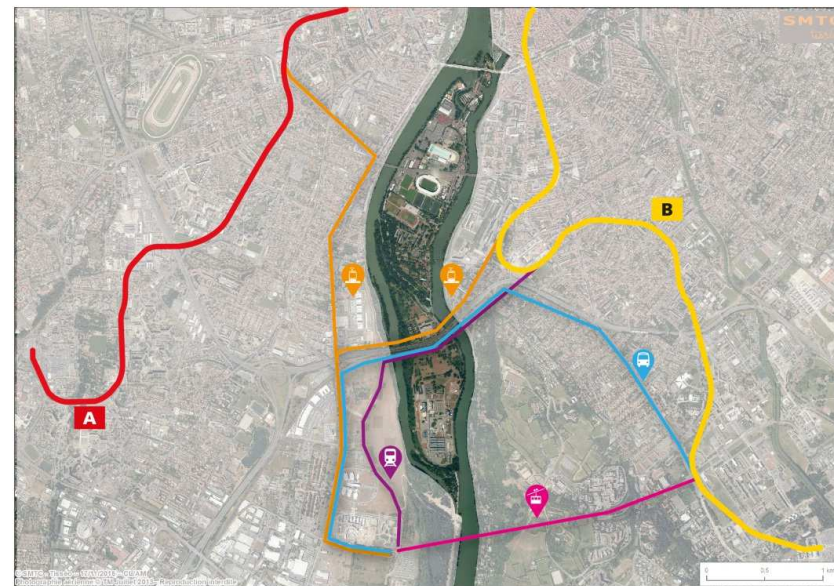
L'EUROPE S'ENGAGE  
L'OCCITANIE AGIT

## LA PERTINENCE DU SYSTÈME TELEPHERIQUE

### Solution de desserte étudiée depuis 2006

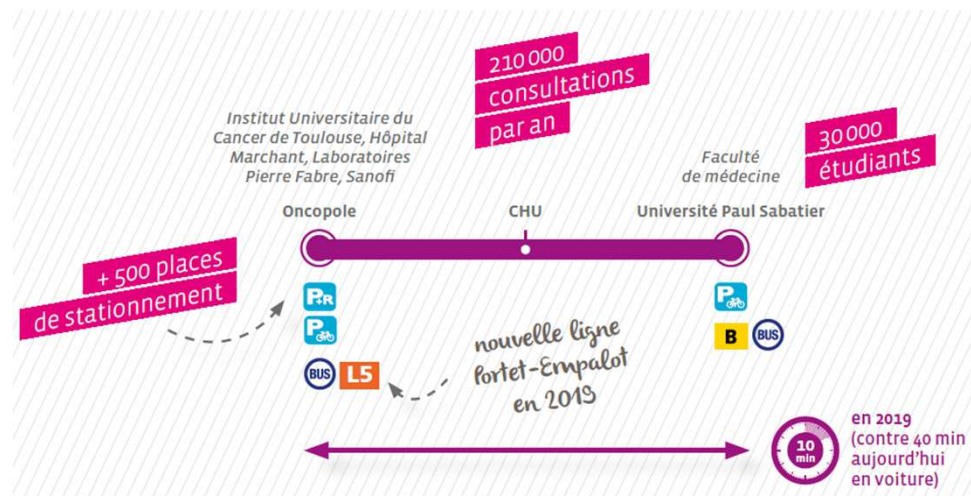
Tous les modes ont été étudiés  
(métro, tramway, bus, funiculaire, ...)

TRANSPORT PAR CABLE =  
le mode le plus efficace et le moins cher sur ce tracé



# LE PROJET TELEPHERIQUE URBAIN SUD

## LE TRACE ET LES PRINCIPALES CARACTERISTIQUES



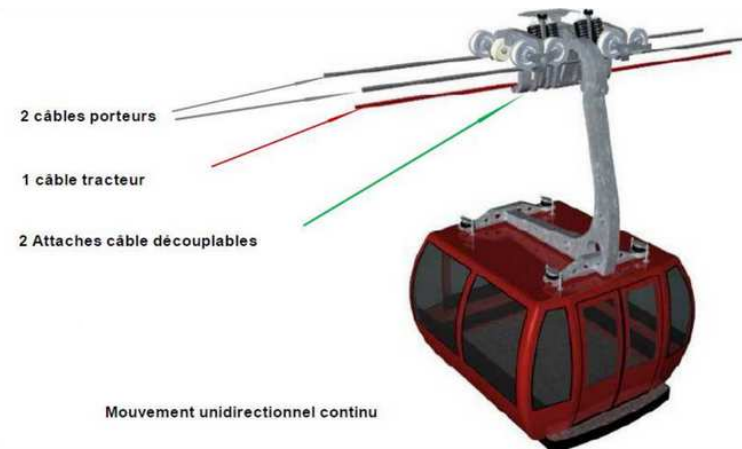
- Débit : 1 500 personnes / heure / sens (possibilité 2 000 à terme)
- Longueur : approx. 3 km
- Arrêt des cabines en stations pour l'embarquement des passagers
- Possibilité d'emporter son vélo dans la cabine
- Fréquence < 1 minute 30 sec à l'heure de pointe
- Durée du trajet < 10 minutes à l'heure de pointe
- Amplitude horaire : 5h – 0h30
- Une ligne du réseau Tisséo



# LE PROJET TELEPHERIQUE URBAIN SUD

## LA TECHNOLOGIE RETENUE

### La technologie « 3S »



# LE PROJET TELEPHERIQUE URBAIN SUD

## LE PROJET RETENU

**La technologie « 3S », un investissement complémentaire de 10 M€ pour une meilleure intégration du projet**

### + Impact d'intégration et environnemental

Faible nombre de pylônes (5) :

- Absence de pylône dans la Réserve Naturelle Régionale (site à enjeux forts en matière de faune et de flore)
- Pylônes éloignés des bâtiments du lycée Bellevue et du CHU Rangueil
- Hauteurs de survol plus importantes permettant de limiter l'abattage d'arbres et diminuer la gêne visuelle

### + Impact sonore

- Niveaux de bruit faibles au niveau des pylônes : non perceptible dans un environnement urbain

# LE PROJET TELEPHERIQUE URBAIN SUD

## LE PROJET RETENU

**La technologie « 3S », un investissement complémentaire de 10 M€ pour une meilleure attractivité**

### + Confort pour les usagers

- Cabines spacieuses et confortables de 35 places (un demi-bus) et accessibles pour les personnes à mobilité réduite
- Stabilité et absence vibrations : roulement des véhicules sur les câbles porteurs fixes, y compris au niveau des pylônes

### + Tenue au vent

- Fonctionnement pour ces vents soufflant jusqu'à 108 km/h (moins de 2h30 par an)

### + Sécurité

- Dispositifs de rapatriement des cabines en stations en toutes circonstances (déjà validés par les services de l'Etat) = pas de risque de recours à une évacuation verticale



# LE PROJET TELEPHERIQUE URBAIN SUD

## LE TRACE RETENU





# LE PROJET TELEPHERIQUE URBAIN SUD



L'EUROPE S'ENGAGE  
L'OCCITANIE AGIT

## LE PROJET RETENU



# LE PROJET TELEPHERIQUE URBAIN SUD

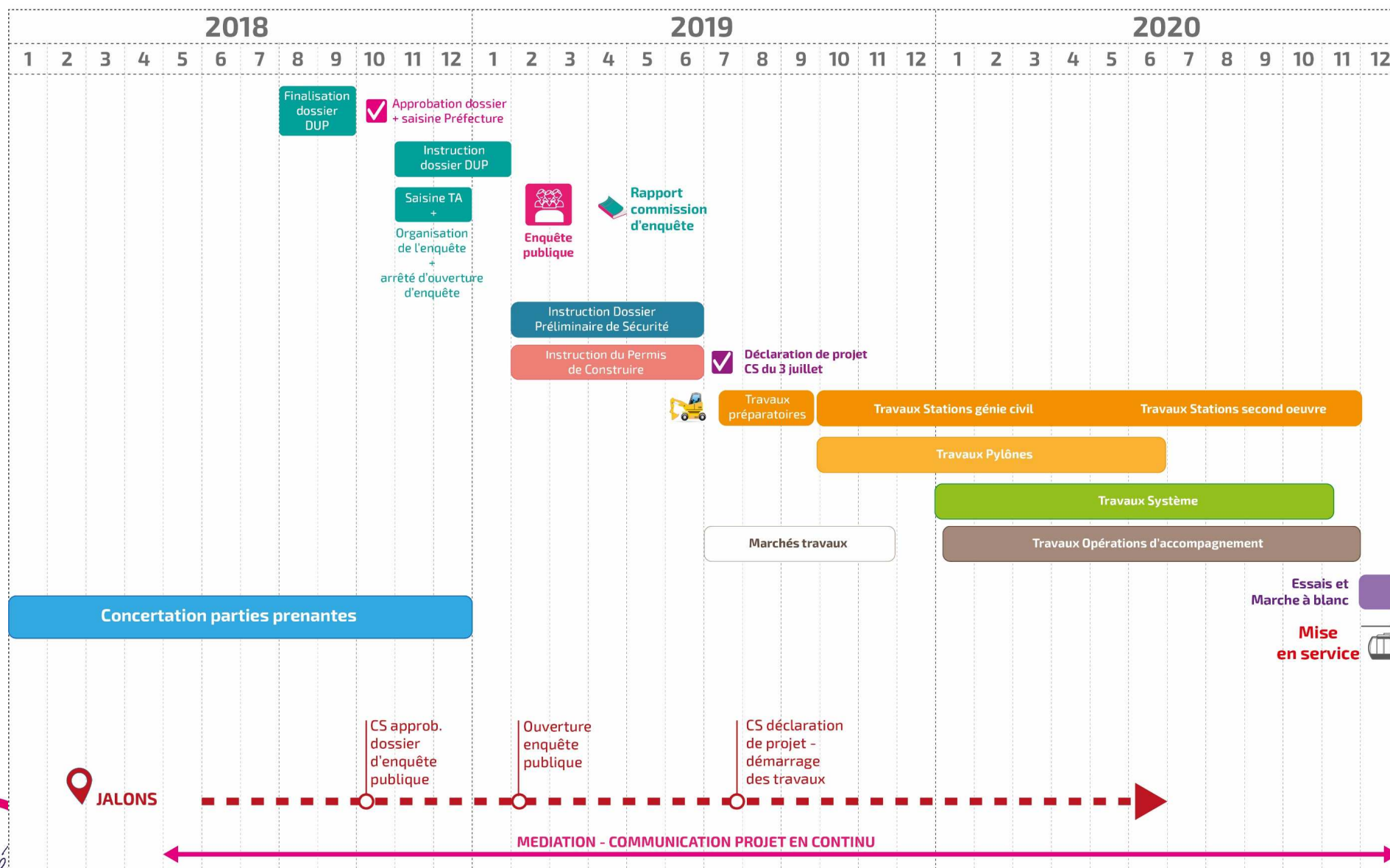
## LE PROJET RETENU Architecture et design





# LE PROJET TELEPHERIQUE URBAIN SUD

## PLANNING GENERAL DE L'OPERATION



# LE PROJET TELEPHERIQUE URBAIN SUD



## MEDIATION / COMMUNICATION : MESURES D' ACCOMPAGNEMENT

- + **Un médiateur dédié présent sur le terrain** : votre interlocuteur privilégié, **Aziz KHELIFI**, (joignable au 06 76 78 89 08) assure une communication de proximité, informe de l'avancée des travaux
- + **Des réunions d'information** avec les entreprises et les institutions concernées
- + **Un règlement de chantier** applicable à toutes les entreprises, avec une vérification permanente de l'état du chantier : sécurité, accessibilité, propreté, image...



# LE PROJET TELEPHERIQUE URBAIN SUD



## MEDIATION / COMMUNICATION : MESURES D' ACCOMPAGNEMENT

+ Une page dédiée au projet sur le site Internet Tisséo Ingénierie

+ Diffusion de flashs d'information sur le déroulement des travaux, le changement de phases du chantier ou encore les modifications de circulation associées, envoyés aux entreprises et partenaires... par email, en boîtes aux lettres, ou remis en mains propres par le médiateur

+ Un habillage des emprises chantier pour informer les usagers

+ Une signalétique propre aux entreprises et établissements lors des déviations liées au chantier

