

RÉUNION PUBLIQUE

Commission de quartier 5.3

Mon quartier demain

Saint-Michel • Le Busca • Empalot • Saint-Agne

Lundi 1er juillet 2019

MAIRIE DE  TOULOUSE

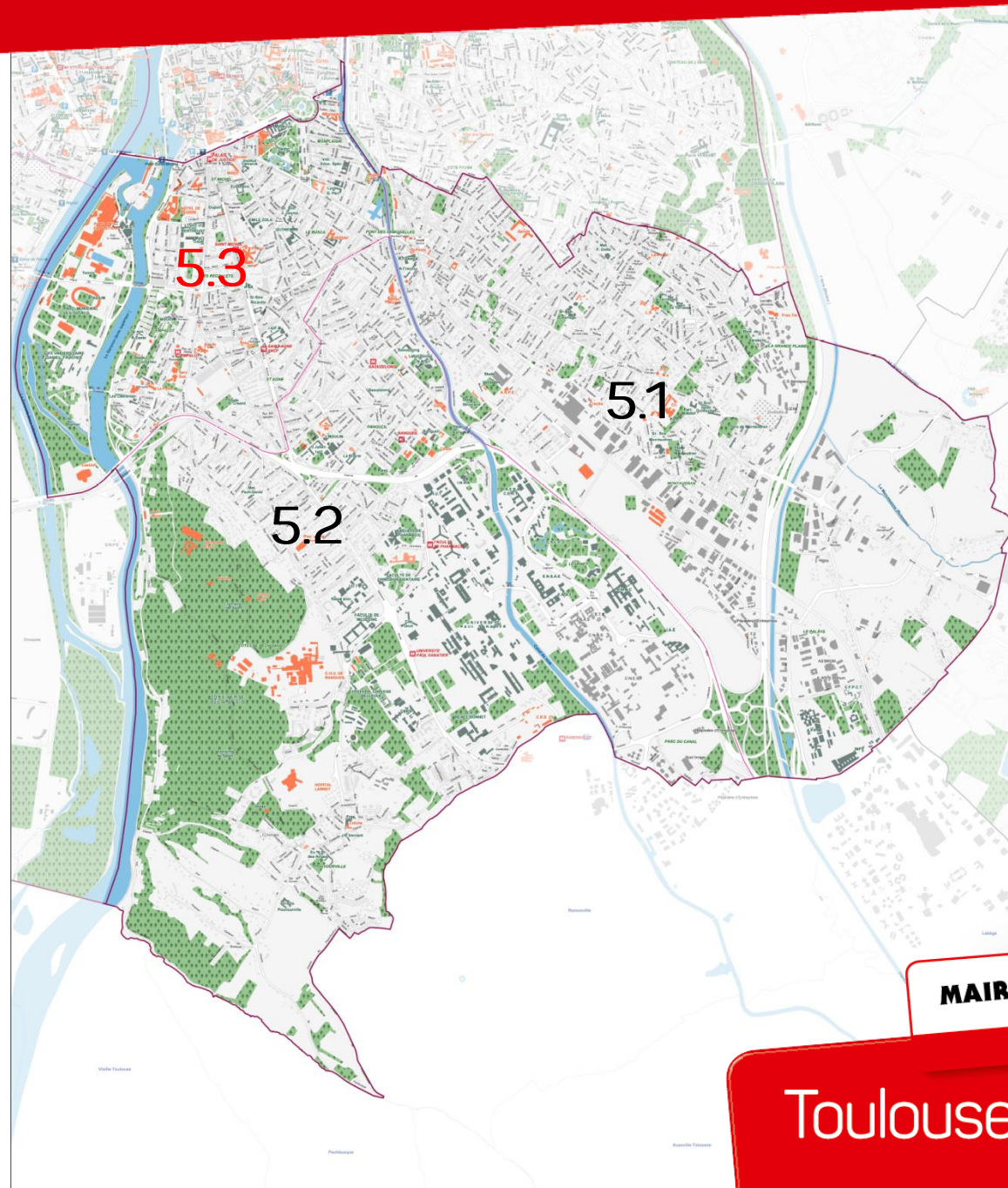
WWW.TOULOUSE.FR

Toulouse en grand !

RÉUNION PUBLIQUE Commission de quartier 5.3

Mon quartier demain

Le secteur Sud-Est
3 quartiers



MAIRIE DE  TOULOUSE

WWW.TOULOUSE.FR

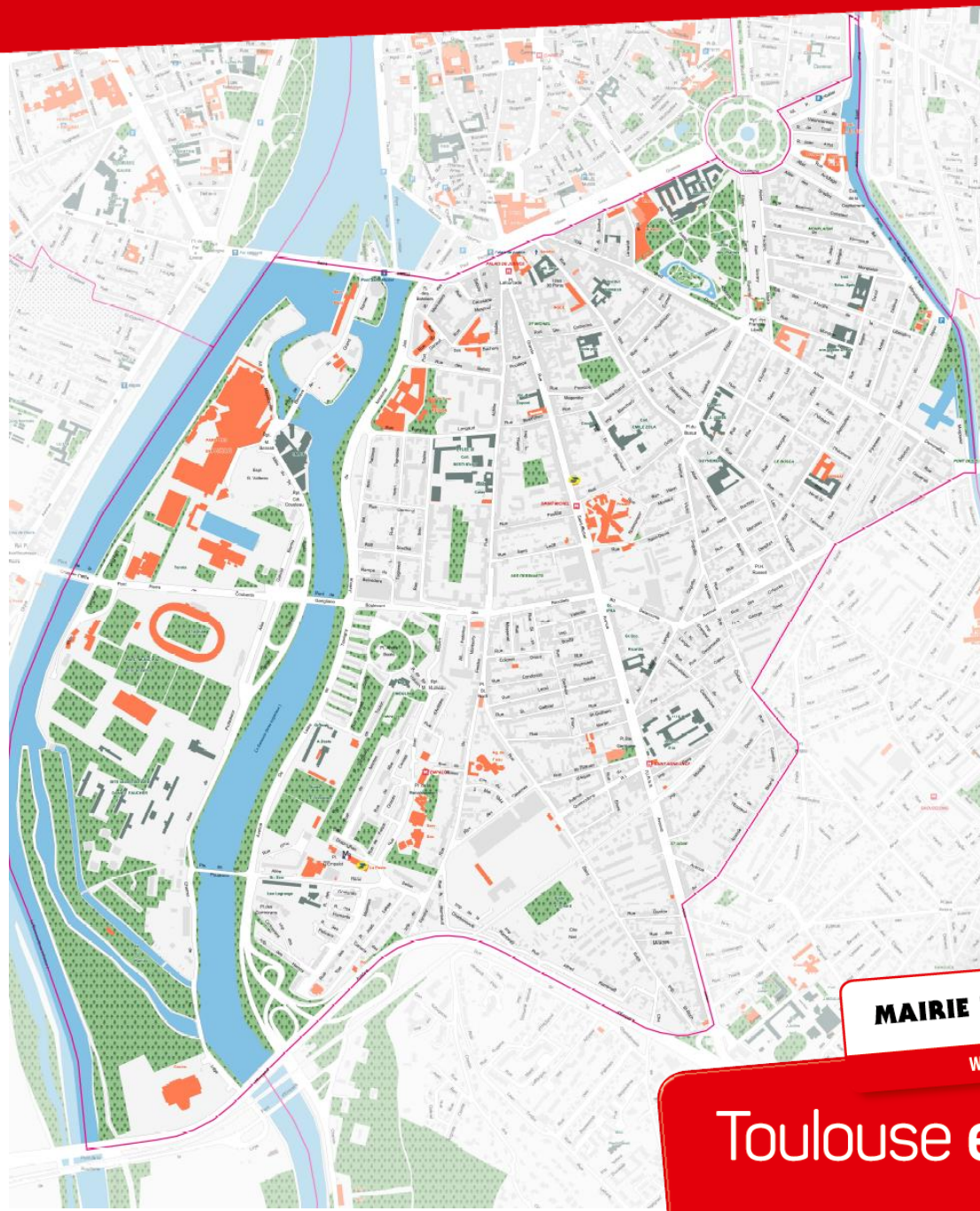
Toulouse en grand !

RÉUNION PUBLIQUE Commission de quartier 5.3

Mon quartier demain

Le quartier 5.3

Saint-Michel / Le Busca
Empalot / Saint-Agne



MAIRIE DE  TOULOUSE

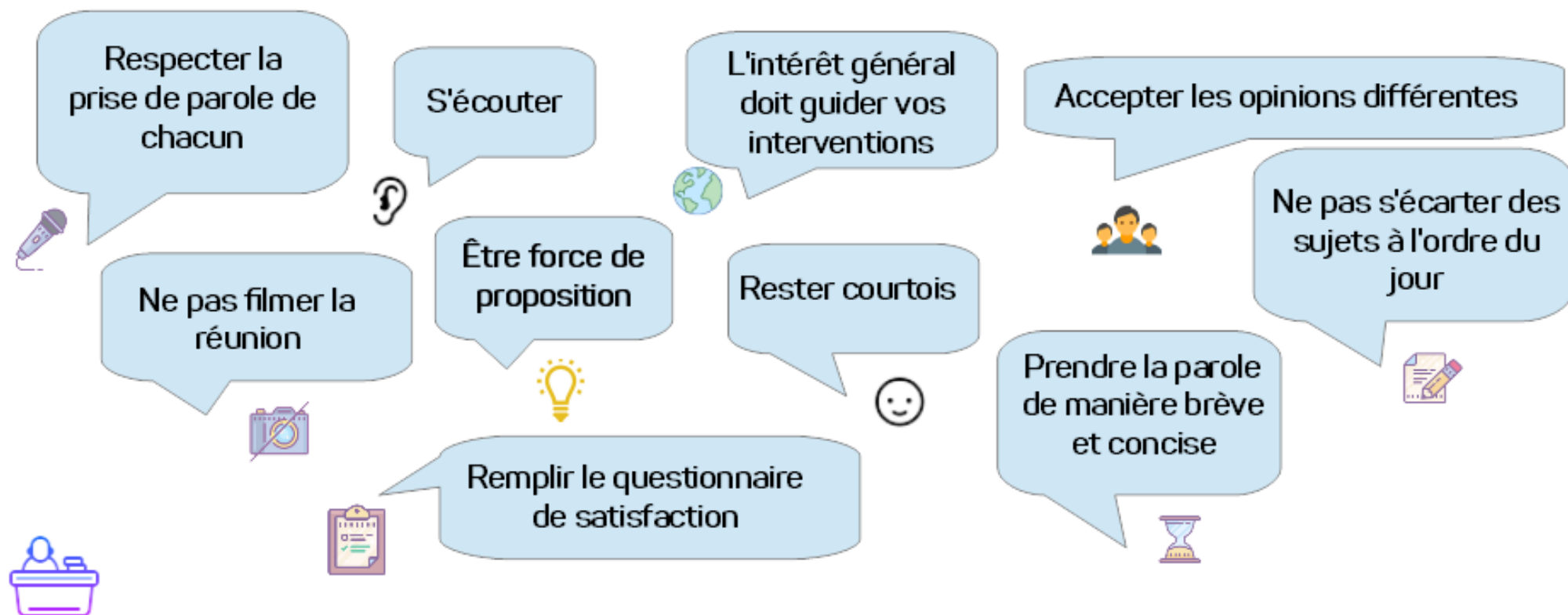
WWW.TOULOUSE.FR

Toulouse en grand !

RÉUNION PUBLIQUE Commission de quartier 5.3

Mon quartier demain

Les règles de bonne conduite pendant la réunion :



Si vous souhaitez aborder un sujet qui n'est pas à l'ordre du jour de la réunion ou un sujet d'intérêt personnel, votre maire de quartier se tient à votre disposition pour échanger avec vous lors de ses permanences.

MAIRIE DE  TOULOUSE

WWW.TOULOUSE.FR

Toulouse en grand !

RÉUNION PUBLIQUE Commission de quartier 5.3

Mon quartier demain

Ordre du jour :

→ *Introduction sur la participation citoyenne à Toulouse*

- Toulouse + verte
- Point sur le Plan Canal du Midi
- **Lutte contre les moustiques** : présentation des différentes actions de sensibilisation
- Actualités du quartier

MAIRIE DE  TOULOUSE

WWW.TOULOUSE.FR

Toulouse en grand !

Introduction sur la participation citoyenne à Toulouse

[Lien vidéo](#)

RÉUNION PUBLIQUE Commission de quartier 5.3

Mon quartier demain

Toulouse + verte

MAIRIE DE  TOULOUSE

WWW.TOULOUSE.FR

Toulouse en grand !



Toulouse **+ verte**

Opération « Des Fleurs sur mon mur » »





12 rue Devic



10 rue Devic



7 rue Devic



1 rue Louis Marc
Demouilles



6 rue Louis Marc Demouilles



7 avenue Marcel
Langer



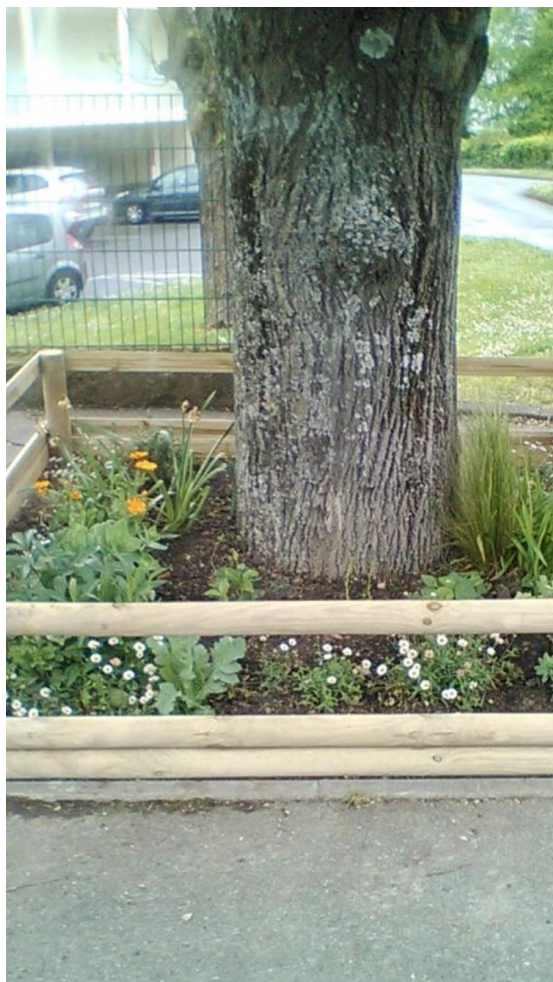
18 rue Edouard Branly



22 rue Edouard Branly



39 rue Léon Soulié



Nouveauté 2018 :
Fleurissement
des pieds d'arbres



Nouveauté 2019 : Fleurissement du mobilier urbain



Une démarche forte

Poursuivre le développement la nature en ville

Le forum : 5-7 avril 2019

Pour recueillir les idées et les projets

Nos engagements

Portés par le maire et président, pour construire de nouvelles actions concrètes

Votre contribution

Pour prendre part à cette démarche, faire vivre les projets... en faveur d'une ville plus verte

Nos engagements

Proposer à tous de participer

Entreprises, associations, etc.

Deux lieux particuliers :

- Ateliers thématiques
- Commissions de quartier

Nos engagements

1. Planter 100 000 arbres à Toulouse d'ici 2030
2. Amplifier l'opération des fleurs sur mon mur, pour que des associations puissent végétaliser certains sites sur l'espace public (« permis de végétaliser »)
3. Soutenir les actions associatives : appel à projet « nature en ville » pour des actions innovantes. Autre appel à projet sur la « sensibilisation à la nature en ville ».
4. Engager des pourparlers avec des organismes clés de la société civile : bailleurs sociaux, syndicats, CCI pour les entreprises, Union des propriétaires, Ordre des architectes, fédération des promoteurs. Mettre au point ensemble une charte de la nature en ville.

Nos engagements

5. PLUiH : dès sa première révision, développer la thématique de la nature en ville. Par exemple, espaces de pleine terre, protection des arbres.
6. Les îlots de chaleur : achever de répertorier les foyers de chaleur, pour prioriser nos actions de végétalisation.
7. Démarche pour obtenir le label « Territoire engagé pour la biodiversité »
8. Mieux informer et sensibiliser nos concitoyens :
 - Avec WWF, application WAG (we act for good) dédiée à Toulouse
 - Support de communication sur les écogestes que chacun peut faire en faveur d'une ville durable et de la nature en ville.
 - Itinéraires touristiques de découverte de la nature en ville.

La végétalisation de l'espace public

Propositions sur votre secteur

Rue des Casernes



Propositions sur votre secteur

Intersection rue Notre Dame et rue J.-P. Blanchard (pieds d'arbres)



Propositions sur votre secteur

Esplanade de la Capitainerie (pieds d'arbres)



Propositions sur votre secteur

Place André Daste



**Echanges : à vous la parole
Des propositions ?**

RÉUNION PUBLIQUE Commission de quartier 5.3

Mon quartier demain

Plan Canal du Midi

Direction Générale des Services Techniques

Direction Environnement et Énergie

Service Garonne et Canaux

Bilan Plan Canal

Commission de Quartier

Le Plan Canal:

Le Plan Canal est un programme de préservation et de valorisation des canaux mis en place par Toulouse Métropole sous la délégation de Madame Mayeux-Bouchard, adjointe au Maire en charge des Fleuves et Canaux et VNF sur la période 2015-2020, en lien étroit avec les services de l'État : DREAL, ABF, il bénéficie d'un budget PPIM de 2,5 M €.

La stratégie du Plan Canal est développée sur trois axes :

- **Préserver et valoriser les canaux,**
- **Améliorer la gestion et l'usage des canaux,**
- **Soutenir les activités fluviales**

Les actions Plan Canal sont organisées sur deux niveaux de temporalité :

- **des travaux de valorisation** aux résultats visibles et rapides,
- **une étude d'aménagement et de valorisation paysagère** avec une vision prospective et qualitative des canaux et de leurs abords en lien avec le patrimoine, l'environnement, le paysage et les mobilités.

Le Plan Canal est réalisé en cohérence et synergie avec :

- le plan de gestion du bien UNESCO du Canal du Midi,
- le projet TESO et les études SMTC,
- l'atelier du patrimoine,
- le schéma Directeur Tourisme,
- le déploiement Smart City,
- le schéma de développement économique,
- les études sectorielles et le projet urbain toulousain,
- le Plan propreté.

Nouveaux Aménagements du Port de l'Embouchure (2017-2018)

2017-2018 : Étude pour des travaux d'embellissement et de valorisation du Port de l'Embouchure. Phase Études Préliminaires, Avant-Projet, Concertation, Projet et Déclaration Préalable.

Redonner une image qualitative au Port via un traitement paysager du talus du périphérique (densification des plantations), du parc (allées et voie verte), du pont (calade) et création d'une dalle événementielle.

Octobre 2018 - janvier 2019 : travaux Exedra et Caussat (maîtrise d'œuvre Egis).

Inauguration des nouveaux aménagements du Port en présence du Maire-Président le vendredi 15 mars 2019.



Halte cyclotouristes Boulevard de Genève (2017)

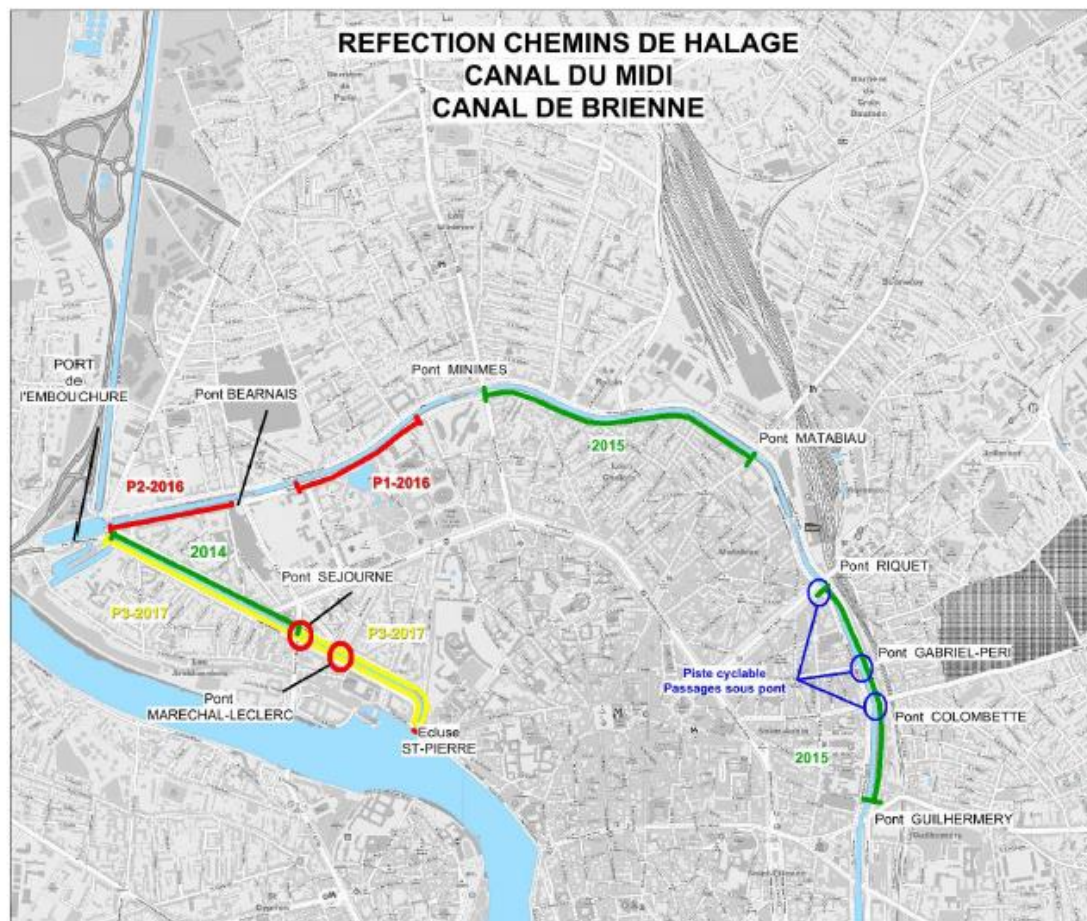
Création d'une halte cyclotouristes à l'extrémité du Boulevard de Suisse et du Boulevard de Genève, implantation de mobilier, fontaine à eau, RIS des voies vertes toulousaines, afin d'accueillir les cyclotouristes arrivant du Canal Latéral de Garonne.



Avant / Après de la parcelle de la Halte cyclotouristes des Ponts-Jumeaux

Réhabilitation des chemins de halage (2014-2017)

Reprise des revêtements de sols et des passages sous ponts pour une amélioration de la sécurité et de la praticité des chemins de halage.



Phasage du linéaire et photographies des reprises des chemins de halage et passages sous ponts

Fret Fluvial (2017-2018)

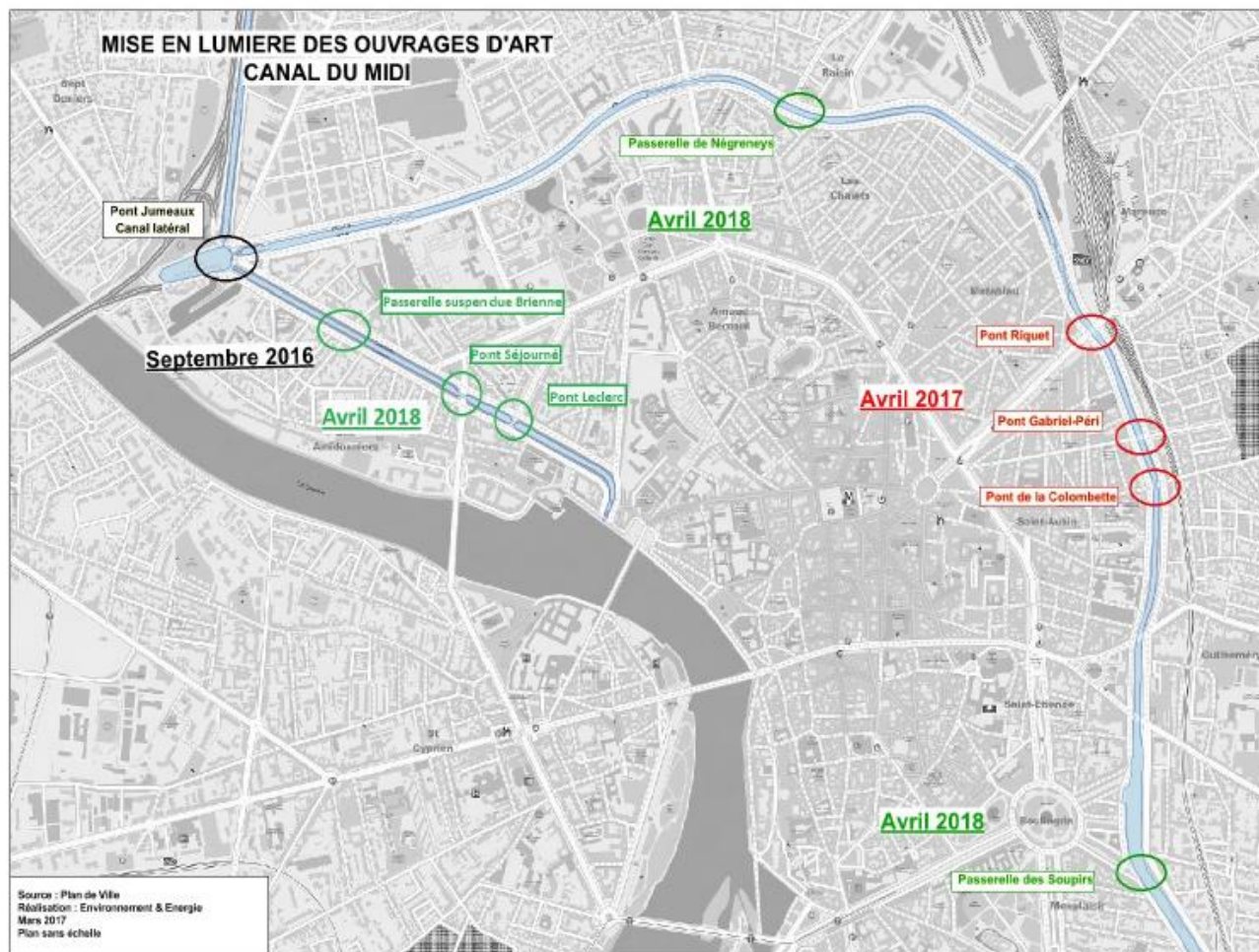
Réalisation d'une étude d'opportunité de relance du fret fluvial par Toulouse Métropole. Les conclusions de cette étude montrent les potentiels de relance du fret fluvial en lien avec les grands travaux menés par la Métropole : TESO, 3ème ligne de métro, Travaux Centre-Ville, etc...

Toulouse Métropole a suivi l'étude d'assistance à maîtrise d'ouvrage réalisée par VNF et assure une coordination active entre TISSEO, VNF et les porteurs de projets privés.



Opération Mise en lumière des ouvrages d'arts (2016-2018)

Mise en lumière de la Fresque de Lucas et de 8 ponts et passerelles par le Domaine de l'Éclairage Public.



Remplacement du Mobilier Urbain des Canaux (2017-2020)

Remplacement des bancs et corbeilles des trois canaux à l'échelle de la Métropole afin d'obtenir un mobilier uniforme et qualitatif sur la métropole.



Linéaire réalisé en 2017 et 2018



Canal Latéral



Canal de Brienne

Total mobilier concerné par l'opération :

- 73 bancs et 73 corbeilles en 2017.
- 74 bancs et 58 corbeilles en 2018.
- opération 2019 en cours

Itinéraires Patrimoniaux Smart City (2017-2018)

14 panneaux en 2017 : 7 sur le Canal de Brienne, 7 sur le Canal du Midi.

12 panneaux en 2018 : 4 sur le Canal de Garonne, 8 sur le Canal du Midi.

2 LES PLANTES DU CANAL LATÉRAL DE GARONNE

À la différence du canal du Midi alimenté en eau depuis la Montagne Noire, c'est la Garonne qui irrigue le canal latéral. Son eau est ainsi chargée de riches sédiments quand la Garonne est en crue.

Sur ses berges, on retrouve le paysage d'alignement de platanes mais aussi de nombreuses espèces arbustives plus sauvages : aulne, frêne, peuplier, saule, orme et noisetier poussent au bord de l'eau. Entre ceux-ci se trouvent roseaux, iris des marais, salicaire et chamvre d'eau.

Sur les berges humides, la menthe à feuilles rondes et la mélisse s'épanouissent en compagnie des joncs, prêles et carex. Certains platanes disparaissent sous de magnifiques manchons de lierre pour leur plus grand bénéfice : ce dernier ombrage leur écorce en été et héberge de nombreux oiseaux qui débarrassent le platane de tous ses parasites.



Orme (elm) - Alnus incana



Aulne (alder) - Alnus incana



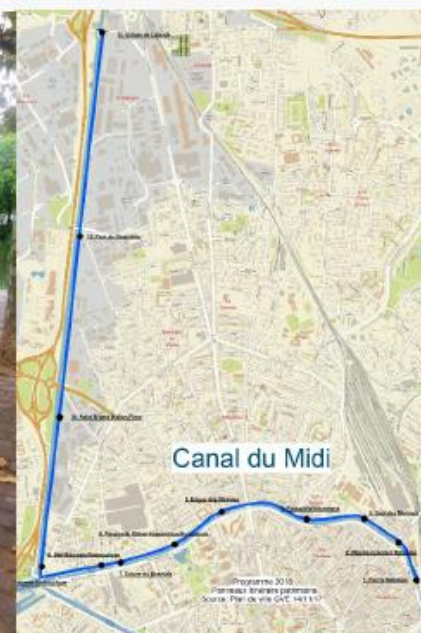
Iris des marais - Iris pseudacorus



Noisetier (hazel) - Corylus avellana



Peuplier (poplar) - Populus alba



Halte Fluviale du Port Saint-Sauveur (2017)

Création de la Halte Fluviale du Port Saint-Sauveur : reprise qualitative de l'espace public pour un espace ouvert sur le canal pour l'embarquement et le débarquement sécurisé des usagers.



Avant / Après de la Halte Fluviale du Port Saint-Sauveur

Port Saint-Sauveur :

La Ville de Toulouse est gestionnaire du Port Saint-Sauveur.

Depuis 2014 : Le Port est labellisé Pavillon Bleu, label en faveur du développement durable pour la gestion portuaire.

Depuis 2014 organisation de la manifestation Canal en Fête sur le thème du patrimoine canal, animation grand public : conférences, ateliers, expos, concert...

2017 : Ouverture de la halte cyclo-touristes du Port Saint-Sauveur avec le label accueil vélo permettant aux cyclistes d'avoir un accueil physique et des services pratiques avec accès aux douches, sanitaires, bagagerie, borne réparation vélo.

2018 : Nouvelle convention de gouvernance signée avec VNF pour 15 ans pour l'exploitation du Port par la Ville de Toulouse.



Esplanade de la Capitainerie (2018) :

Suite à différents diagnostics et rencontres de terrain avec les habitants :

- Changement du mobilier urbain et meilleure délimitation de la piste cyclable
- Ajout de racks à vélo et dépose des anciens mobiliers télécom
- Mise en place d'une boîte à lire



Opération Enfouissement des réseaux du Boulevard Monplaisir (2018-2019) :

Enfouissement des réseaux télécoms sur le quartier fluvial Monplaisir (6 péniches)

opération toujours en cours



Direction Environnement et Energie / Service Garonne et Canaux



MAIRIE DE  TOULOUSE

toulouse
métropole

Entretien et propreté des berges

Suivi de la propreté et de l'état général des canaux toulousains en lien avec le Plan Propreté :

- Nettoyage de la voie d'eau avec le bateau Midinet par le Pôle Territorial Centre,
- Entretien et propreté des berges par les équipes des Pôles et de la DJEV,
- Suivi social des campements d'occupation illicite des canaux (Direction Solidarité)

Depuis 2015, organisation des opérations de sensibilisation et de ramassage des déchets pour le grand public en lien avec la DMT, les Pôles et la DJEV, les associations de quartier et les maires de quartier
120 participants pour la journée de nettoyage des berges le 07 avril 2018.

La matinée de nettoyage des berges du 27 avril 2019 a mobilisé plus de 350 participants.



Étude d'aménagement et de valorisation paysagère des canaux et de leurs abords (2017-2019)

Objectifs de l'étude :

- Un cahier de référence des plantations : déploiement d'une chênaie pour diversifier les essences en stabilisant l'aspect paysager (une seule espèce).
- Un Plan Guide permettant d'encadrer les prochaines interventions sur les abords des canaux.

LA STRATE ARBORÉE

Une voûte arborée identitaire forte, un double alignement d'accompagnement



LA STRATE BASSE

Vers une simplicité paysagère pour une mise en valeur de la voie d'eau



Grand Parc Canal

Vidéo 3D de la vision prospective des canaux de demain (les aménagements proposés sont non définitifs)

[Lien Vidéo](#)

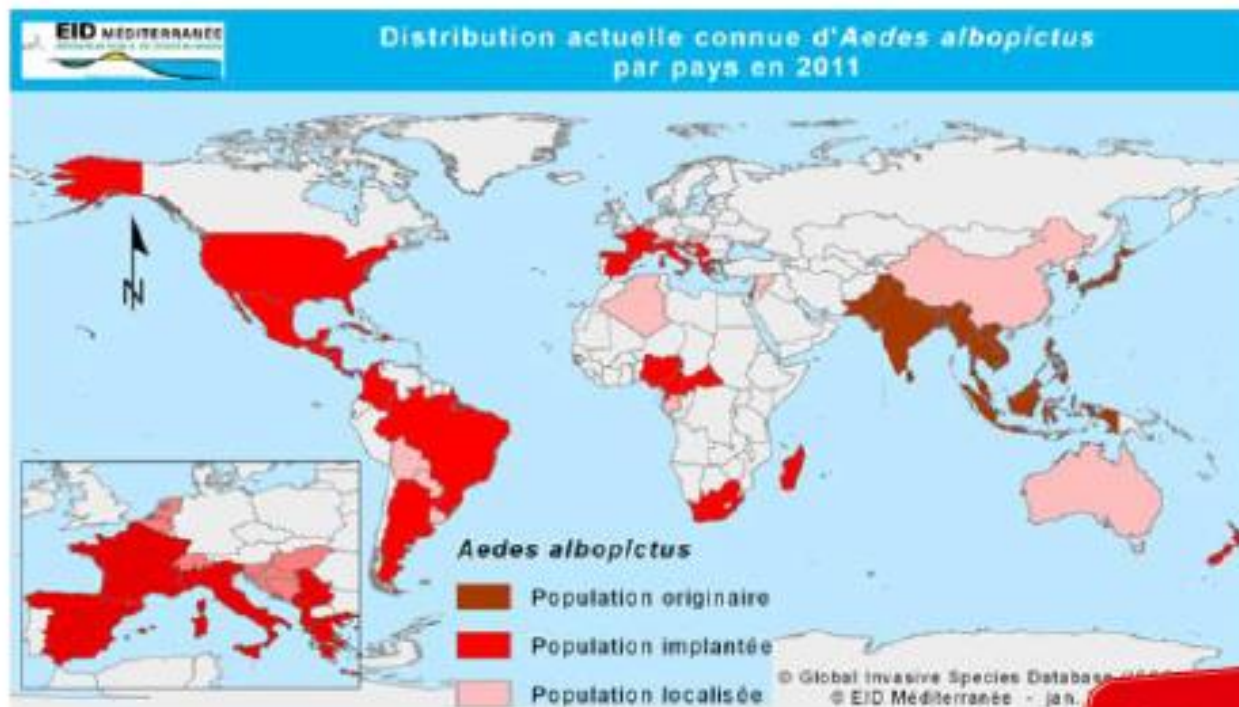
Lutte contre les moustiques :
présentation des différentes actions de
sensibilisation

RÉUNION PUBLIQUE Commission de quartier 5.3

Mon quartier demain

Aedes albopictus: *une espèce invasive*

Originaire de l'Asie du sud-est,
présent sur les 5 continents, a colonisé près de 80 pays en 20 ans.

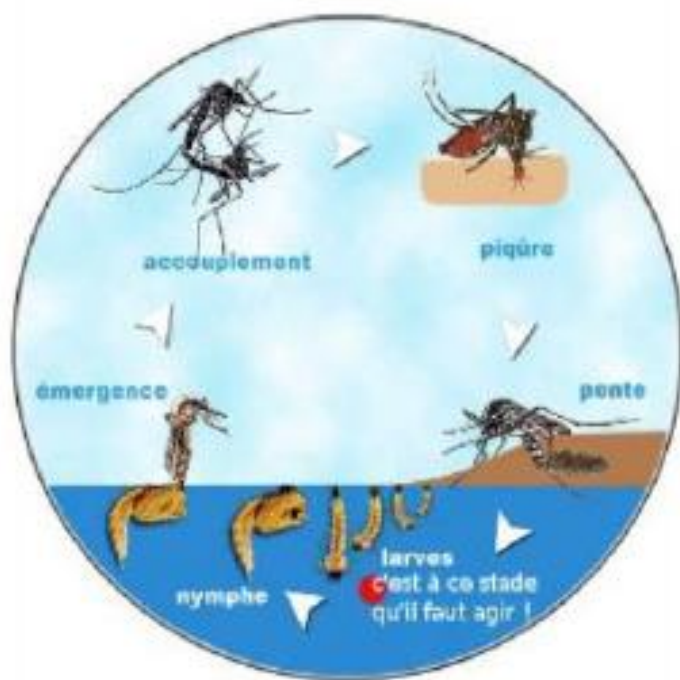


MAIRIE DE  TOULOUSE

WWW.TOULOUSE.FR

Toulouse en grand !

Cycle Biologique



- Activité diurne et nocturne,
- vit en extérieur (entre 10 et 35°C),
- la femelle a besoin de sang pour pondre,
- les œufs sont déposés sur un support hors d'eau,
- **Le moustique tigre a besoin de très petite quantité d'eau.**

Lieux de prolifération gîtes larvaires



Comment lutter ?



Éradication et assèchement des gîtes larvaires

- Fermer les récupérateurs d'eau de pluie,
- mettre du sable dans les dessous de pots,
- déboucher les gouttières,
- protéger les accès aux vides-sanitaires avec une moustiquaire,
- ne pas laisser à l'extérieur des récipients et objets pouvant se remplir d'eau,
- changer l'eau des animaux toutes les semaines....



Éliminer toute eau stagnante

Rôle vectoriel du moustique tigre

- Transmission

- virus du chikungunya
- virus de la dengue
- Virus du Zika

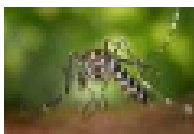


- Tous les moustiques ne transmettent pas les virus

L'Europe n'est pas une zone endémique pour ces virus.

RÉUNION PUBLIQUE Commission de quartier 5.3

Mon quartier demain



Le Plan national de Lutte antivectorielle



Le département de la Haute Garonne est classé dans la liste des départements où le moustique tigre constitue une menace pour la santé publique.

(Arrêté Ministériel du 31 janvier 2013)

Le préfet de la Haute Garonne
*organise les surveillances entomologiques et
épidémiologiques par arrêté annuel.*

*(En articulation avec le plan national antidissémination de la
dengue, chikungunya et zika)*

MAIRIE DE  TOULOUSE

WWW.TOULOUSE.FR

Toulouse en grand !

Les missions de la Ville de Toulouse



1) Communication et information:

Fiche conseil , documentations ARS (Agence Régionale de Santé), EID(entente interdépartementale de démoustication) disponibles dans toutes les Mairies de Quartiers et Maisons de citoyenneté, affichage...



2) Mise en place d'actions préventives PLAN DE PREVENTION 2019:



- Résorption des gîtes larvaires en collaboration avec les services municipaux
Concernés, formations des agents municipaux
(Jardins et Espaces verts, Jardins partagés
Cimetières, Architecture...)
- Installation de bornes anti moustique dans les
crèches, pièges pondoir, gîtes à chauve souris....



RÉUNION PUBLIQUE Commission de quartier 5.3

Mon quartier demain

3) Les enquêtes de voisinage:

Conseils, incitations (respect du règlement Sanitaire Départemental).



MAIRIE DE  TOULOUSE

WWW.TOULOUSE.FR

Toulouse en grand !

RÉUNION PUBLIQUE Commission de quartier 5.3

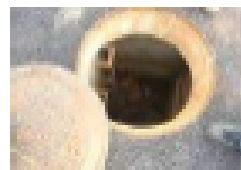
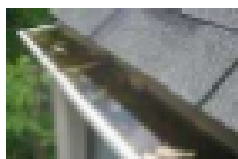
Mon quartier demain

Dans le cas d'un signalement de dengue, chikungunya, ou zika

- L'opérateur public EID (Entente Interdépartementale de Démoustication) effectue les **traitements** dans un rayon de 150 m autour du cas,



- Les agents du Service Animal dans la **Ville** recherchent les **gîtes larvaires potentiels** et diffuse les documents de communication dans le périmètre de traitement.



MAIRIE DE  TOULOUSE

WWW.TOULOUSE.FR

Toulouse en grand !

RÉUNION PUBLIQUE Commission de quartier 5.3

Mon quartier demain

Dans le cas d'une épidémie

La Ville de Toulouse intervient en renfort auprès des services de l'EID.



MAIRIE DE  TOULOUSE

WWW.TOULOUSE.FR

Toulouse en grand !

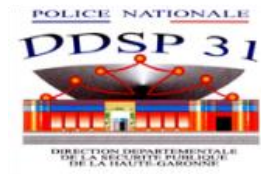
Actualités du quartier

RÉUNION PUBLIQUE Commission de quartier 5.3

Mon quartier demain

La participation citoyenne

Dispositif de lutte contre les cambriolages



MAIRIE DE  **TOULOUSE**

WWW.TOULOUSE.FR

Toulouse en grand !

RÉUNION PUBLIQUE Commission de quartier 5.3

Mon quartier demain

Participation Citoyenne – Lutte contre les cambriolages

Définition / Mise en oeuvre

- Le dispositif Participation Citoyenne – Lutte contre les cambriolages, mis en place par la Mairie de Toulouse en juin 2017, est encadré par la circulaire du 30 avril 2019 du Ministère de l'Intérieur. Il s'agit d'une **démarche citoyenne** consistant à associer la population à la sécurité de son propre environnement en lien avec la Police Nationale.

Après plusieurs réunions de « chaînage », la Mairie, la Préfecture et la DDSP souhaitent officialiser ce dispositif par la **signature d'un protocole**, en date du 1er juillet 2019.

- Ce dispositif s'appuie sur des habitants volontaires, les "voisins référents". Ces derniers alertent les référents Police Nationale de leur secteur, de tout événement suspect ou de tout fait de nature à troubler la sécurité des personnes ou des biens dont ils seraient témoins, les cambriolages notamment. Des "co-référents" sont progressivement associés à chaque voisin référent pour constituer une chaîne de vigilance dans une zone déterminée.



MAIRIE DE  TOULOUSE

WWW.TOULOUSE.FR

Toulouse en grand !

RÉUNION PUBLIQUE Commission de quartier 5.3

Mon quartier demain

Participation Citoyenne – Lutte contre les cambriolages

Conditions et modalités d'inscription

- La Participation Citoyenne - Lutte contre les cambriolages est développée dans les **secteurs à dominante pavillonnaire** de la Ville de Toulouse, hormis le secteur hypercentre.
- Pour participer au dispositif, appelez Allô Toulouse au :

05 61 222 222

Un rendez-vous vous sera proposé avec votre Maire de quartier afin de remplir une **fiche de candidature**. Votre candidature sera ensuite étudiée par les services de la commune, en fonction de critères géographique, de disponibilité et de l'opportunité de créer une chaîne de vigilance sur votre zone d'habitation. Dans le cas d'une suite favorable, vous serez invités aux 3 réunions annuelles afin de vous mettre en lien avec les autres bénévoles de votre secteur.



MAIRIE DE  TOULOUSE

WWW.TOULOUSE.FR

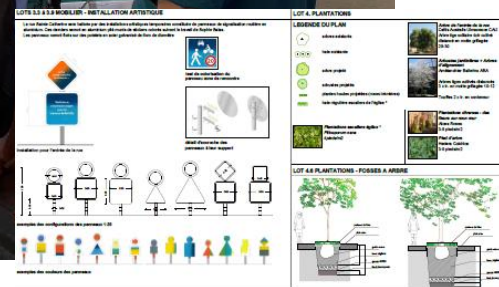
Toulouse en grand !

RÉUNION PUBLIQUE Commission de quartier 5.3

Mon quartier demain

Actualités du quartier

Concertation sur
l'aménagement de la rue
Sainte-Catherine à Saint-
Michel



PLAN DU PROJET SUR EXISTANT 1:200 - L'indicateur est représenté en rouge

RÉUNION PUBLIQUE Commission de quartier 5.3

Mon quartier demain

Actualités du quartier

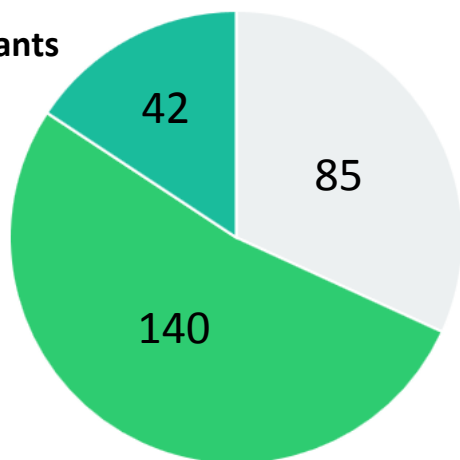
Fresque de l'artiste CEET sur
le 18, rue de Menton

Finalisation de la fresque fin
juillet

Quelle est votre fresque préférée ?

Vous avez déjà voté

FRESQUE 1 FRESQUE 2 FRESQUE 3

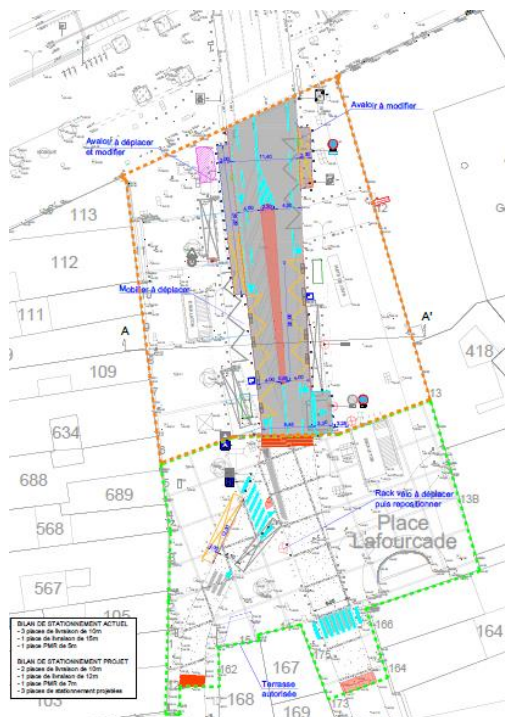


RÉUNION PUBLIQUE Commission de quartier 5.3

Mon quartier demain

Actualités du quartier

Fin des travaux sur le
Cœur de Quartier
place Lafourcade



toulouse
métropole



Prochaine
étape :
fleurissement
du mobilier
urbain en lien
avec les
commerçants



MAIRIE DE  TOULOUSE

WWW.TOULOUSE.FR

Toulouse en grand !

RÉUNION PUBLIQUE Commission de quartier 5.3

Mon quartier demain

L'actu dans mon quartier

...Connaître • Participer • Être informé(e) • Échanger...

☐ En cochant, je m'inscris pour être invité(e) aux réunions et recevoir de l'information municipale et métropolitaine de mon quartier.



Madame ☐ Monsieur ☐

Adresse mail : _____

Tél⁰¹ : _____

Nom : _____

Prénom : _____

N° de voie : _____

Nom de la rue⁰² : _____

Code postal : _____ Toulouse

⁰¹ Utilisé exclusivement en cas de problèmes de lisibilité de ce bulletin d'inscription.

⁰² Mention indispensable à compléter pour que votre inscription corresponde et puisse être rattachée à votre quartier.

Les données recueillies font l'objet d'un traitement automatique afin d'informer les habitants de quartier des emplois et temps de rencontre organisés par la ville. La Mairie de Toulouse est responsable du traitement, supervisée par la Direction de l'action territoriale. Seuls les élus des quartiers concernés sont destinataires des données traitées, qui sont conservées le temps de l'inscription. Conformément à la loi d'informatique, l'intérêt est libéré du 6 janvier 2018 modifié, vous bénéficiez d'un droit d'accès, de rectification et de suppression des données qui vous concernent. Vous pouvez exercer ces droits en nous adressant par voie postale à la Direction de l'action territoriale, 34 rue Eugène-Melchior, 31000 Toulouse ou électroniquement à direction.action.territoriale@mairie-toulouse.fr. Vous pouvez aussi de ce site web télécharger ce questionnaire. Àuparavant, nous pourrions vous informer sur Toulouse.fr, rubrique Vos quartiers.



MAIRIE DE TOULOUSE

WWW.TOULOUSE.FR

Toulouse en grand !

Diaporama accessibles sur toulouse.fr
rubrique Vos quartiers

Pour recevoir l'actu de votre quartier
Flyers disponibles
ou
inscrivez-vous sur :

<http://www.toulouse.fr/web/secteur-toulouse-sud-est/inscrivez-vous>

MAIRIE DE TOULOUSE

WWW.TOULOUSE.FR

Toulouse en grand !