

# GUIDE

## DU CONSEIL MUNICIPAL des Enfants

de Toulouse



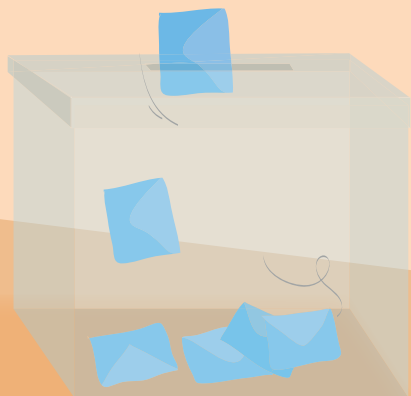
MAIRIE DE  TOULOUSE

[WWW.TOULOUSE.FR](http://WWW.TOULOUSE.FR)

Toulouse en grand !



# Sommaire





# GUIDE

## DU CONSEIL MUNICIPAL des Enfants

de Toulouse

**Édito** du Maire de Toulouse ..... p 4

**Mot** de la Conseillère déléguée au Conseil  
Municipal des Enfants (CME) ..... p 5

---

1. Le CME, **pourquoi** ? ..... p 6

2. Le CME, **de quoi s'agit-il** ? ..... p 10

3. Le CME, **comment ça marche** ? ..... p 10

4. Le **rôle** du (de la) jeune élu(e) ..... p 12

5. **Les élus** par secteur géographique..... p 14

# ÉDITO

du maire de Toulouse



Vu par des yeux d'enfant, le monde est plus vaste, plus riche et coloré.

En poursuivant le projet éducatif et citoyen du Conseil Municipal des Enfants, cette sensibilité particulière est mise au service de la collectivité. Gageons qu'elle lui permette d'inventer un avenir plus libre de préjugés !

J'adresse aux jeunes élus toutes mes félicitations pour leur engagement, et ne doute pas qu'ils se montrent dignes de leurs nouvelles fonctions : ils sont les relais de nos valeurs ; l'espérance d'un avenir toujours plus républicain.

*Jean-Luc Moudenc*

*Maire de Toulouse*

*Président de Toulouse Métropole*

# MOT

*de la conseillère déléguée au CME*



Impliquer les enfants dans des projets éducatifs citoyens est essentiel pour forger la citoyenneté de demain.

Le Conseil Municipal des Enfants permet de vivre une expérience riche et constructive, au cours de laquelle, en tant que jeune élu(e), tu appréhenderas les droits et les devoirs du citoyen à travers un parcours de formation.

Tu participeras également à la réalisation de projets d'intérêt collectif, contribuant ainsi à faire vivre les valeurs de la République.

Au-delà de ces apprentissages, le Conseil Municipal des Enfants est une aventure humaine à vivre pleinement, tant pour les enfants que pour les adultes qui l'accompagnent.

Je suis donc ravie de te compter parmi nous afin de vivre ensemble une nouvelle expérience.

*Évelyne Ngbanda Otto*

*Conseillère déléguée au  
Conseil Municipal des Enfants*

# LE CME, pourquoi ?

Le Conseil Municipal des Enfants, c'est un projet éducatif citoyen qui découle d'une volonté de la Ville : il a été créé par le Conseil Municipal des adultes.

## Il permet aux enfants élus de :

- **Apprendre** la *démocratie*<sup>1</sup> et trouver leur place de *citoyenne*<sup>2</sup> ou de citoyen en leur donnant la parole .
- **Recueillir les idées** des autres enfants de la ville et participer à améliorer la vie de tous les toulousains
- **Découvrir et comprendre** le fonctionnement de la ville de Toulouse, et comment sont prises les décisions pour bien vivre ensemble.



<sup>1</sup> **DÉMOCRATIE** : Régime politique, système de gouvernement dans lequel le pouvoir est exercé par le peuple, par l'ensemble des citoyens.

<sup>2</sup> **CITOYEN** : Habitant d'une ville, d'une cité. Membre d'un État qui jouit des droits civils et politiques garantis par cet État.

- **Être actrice ou acteur dans la ville** en découvrant les droits et devoirs du citoyen, en réalisant des projets utiles au plus grand nombre (solidarité, environnement, culture, etc.)
- **Servir d'intermédiaire** entre le Conseil Municipal des adultes et les enfants de leur âge.





# LE CME, de quoi s'agit-il ?

C'est une instance de rencontres, d'échanges, de discussions, d'expression et de réflexion, où les jeunes élus peuvent faire des propositions et mener des actions concrètes.

Les enfants, élus par leurs camarades des classes de CE2, CM1 et CM2, s'y réunissent pour **débattre** sur leurs idées et **réaliser ensemble des projets** au service de tous les habitants de Toulouse.

Les jeunes conseillères et conseillers municipaux sont élus pour **deux ans**.

Durant quinze jours, les candidats mènent **une campagne électorale** au sein de leur école à partir d'un **projet destiné à leur territoire** (quartiers, secteur ou ville).

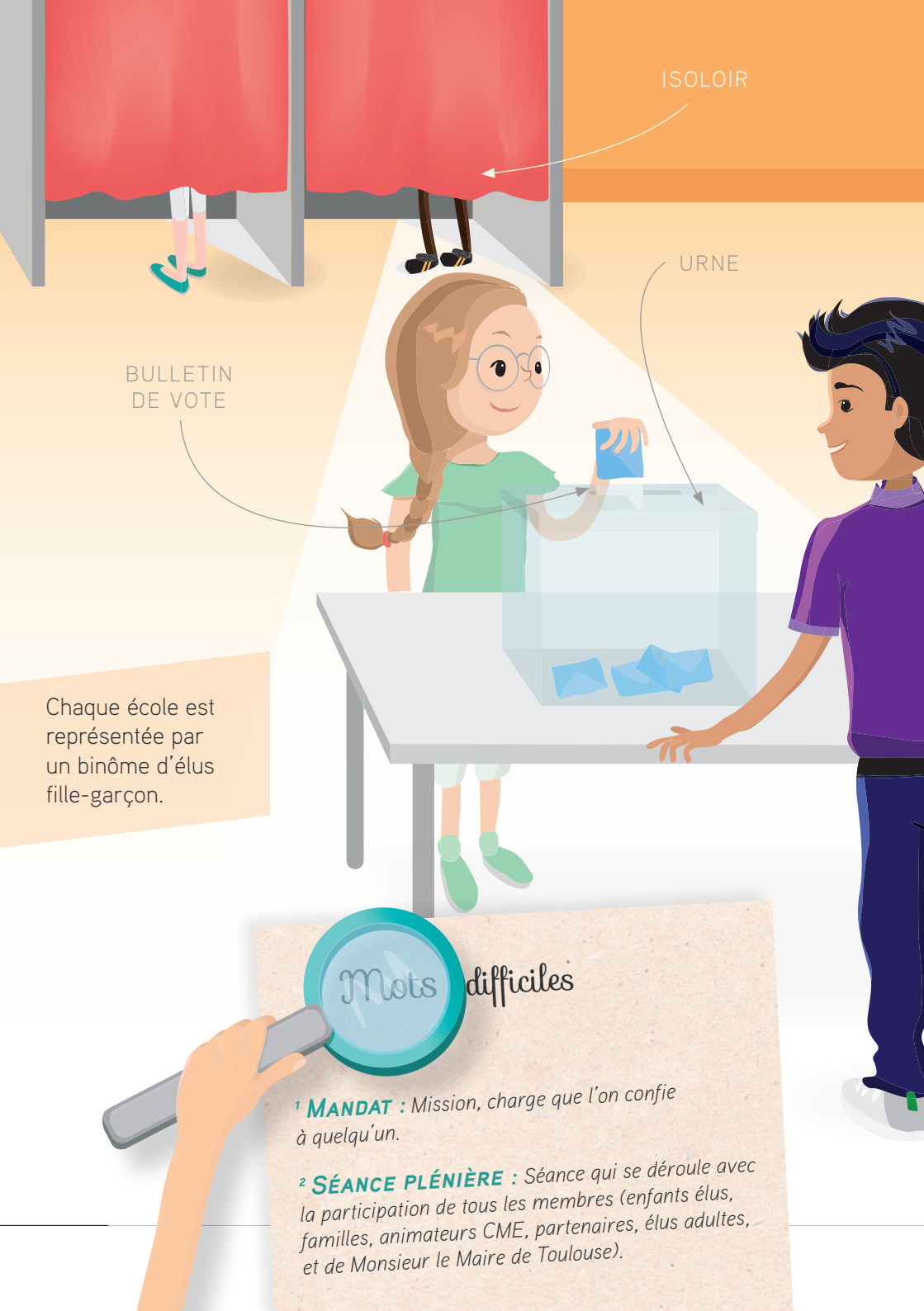
Le CME, comme le Conseil Municipal des adultes, est constitué de **6 conseils de secteur de démocratie locale**.

Les **conseillères** et **conseillers** municipaux enfants se réunissent :

- Deux fois par mois en réunion de travail de secteur, dans les Maisons de la Citoyenneté,
- Trois fois par *mandat*<sup>1</sup> en *séance plénière*<sup>2</sup> au Capitole, dans la salle du Conseil Municipal

Chaque conseil de secteur est constitué d'enfants en classe de CM1, élus par leurs camarades de CE2, CM1 et CM2.





ISOLOIR

URNE

BULLETIN  
DE VOTE

Chaque école est  
représentée par  
un binôme d'élus  
fille-garçon.

## Mots difficiles

<sup>1</sup> **MANDAT** : Mission, charge que l'on confie à quelqu'un.

<sup>2</sup> **SÉANCE PLÉNIÈRE** : Séance qui se déroule avec la participation de tous les membres (enfants élus, familles, animateurs CME, partenaires, élus adultes, et de Monsieur le Maire de Toulouse).

# LE CME, comment ça marche ?

Après les élections des jeunes élus, Monsieur le Maire officialise leur prise de fonction en séance plénière d'investiture.

Dès leur installation, les conseillers municipaux se réunissent avec l'équipe d'animation dans les **Maisons de la citoyenneté** de leur secteur pour des **réunions de travail** qui se dérouleront deux fois par mois.

La première année, ces réunions sont consacrées à la formation des jeunes élus. Ils s'initient aux **valeurs de la République et aux droits et devoirs du citoyen**.

Ils découvrent la ville, la métropole, les autres collectivités locales ainsi que leurs compétences et leur fonctionnement.

**A travers l'initiation à la conduite de projets, ils choisissent, de façon démocratique, une thématique** (ex : environnement, solidarité, sport et santé, culture, etc.). L'année suivante, ils travaillent leur projet de secteur,

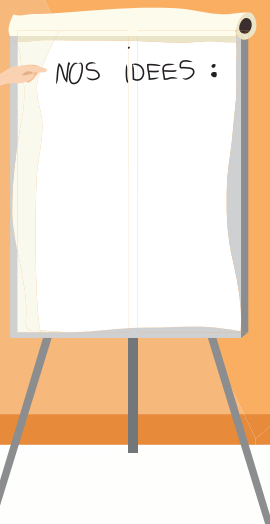
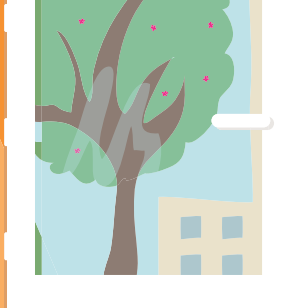
à partir de la mise en commun de leurs projets de campagne.

En fin d'année, Monsieur le Maire invite le Conseil Municipal des Enfants à présenter, en séance plénière, chaque projet de secteur, dans la salle du Conseil Municipal au Capitole.

La deuxième année du mandat est dédiée à la construction du projet, en groupe et avec des partenaires institutionnels ou associatifs, depuis sa conception jusqu'à sa réalisation concrète.

Au terme du mandat, lors de la séance plénière de clôture, les actions réalisées seront présentées à Monsieur le Maire et aux Conseillers municipaux.

Tout au long de leur mandat, l'équipe d'animation du CME guide, accompagne et soutient les jeunes élus dans leur démarche.



### Les animatrices et animateurs

organisent, préparent  
et animent les réunions  
de travail avec les enfants  
et les encadrent lors des  
séances plénières au  
Capitole.

Ils entretiennent le lien  
avec le **réfèrent CME**  
sur l'école et rédigent  
les comptes-rendus  
des réunions.

Ils veillent à la mise en œuvre  
et à la réalisation des **projets  
de secteur** en lien avec les  
partenaires.



# LE RÔLE

## de la jeune élue et du jeune élu : un travail d'équipe !

Les deux jeunes élus de chaque école ont deux ans pour construire ensemble un projet d'intérêt général.

Mais ils ne sont pas seuls ! Les suppléants, les chargés de missions, et tous les enfants de l'école intéressés par ce projet peuvent les accompagner dans leurs fonctions d'élus.

### Pour mener à bien ce projet, les enfants élus s'engagent à :

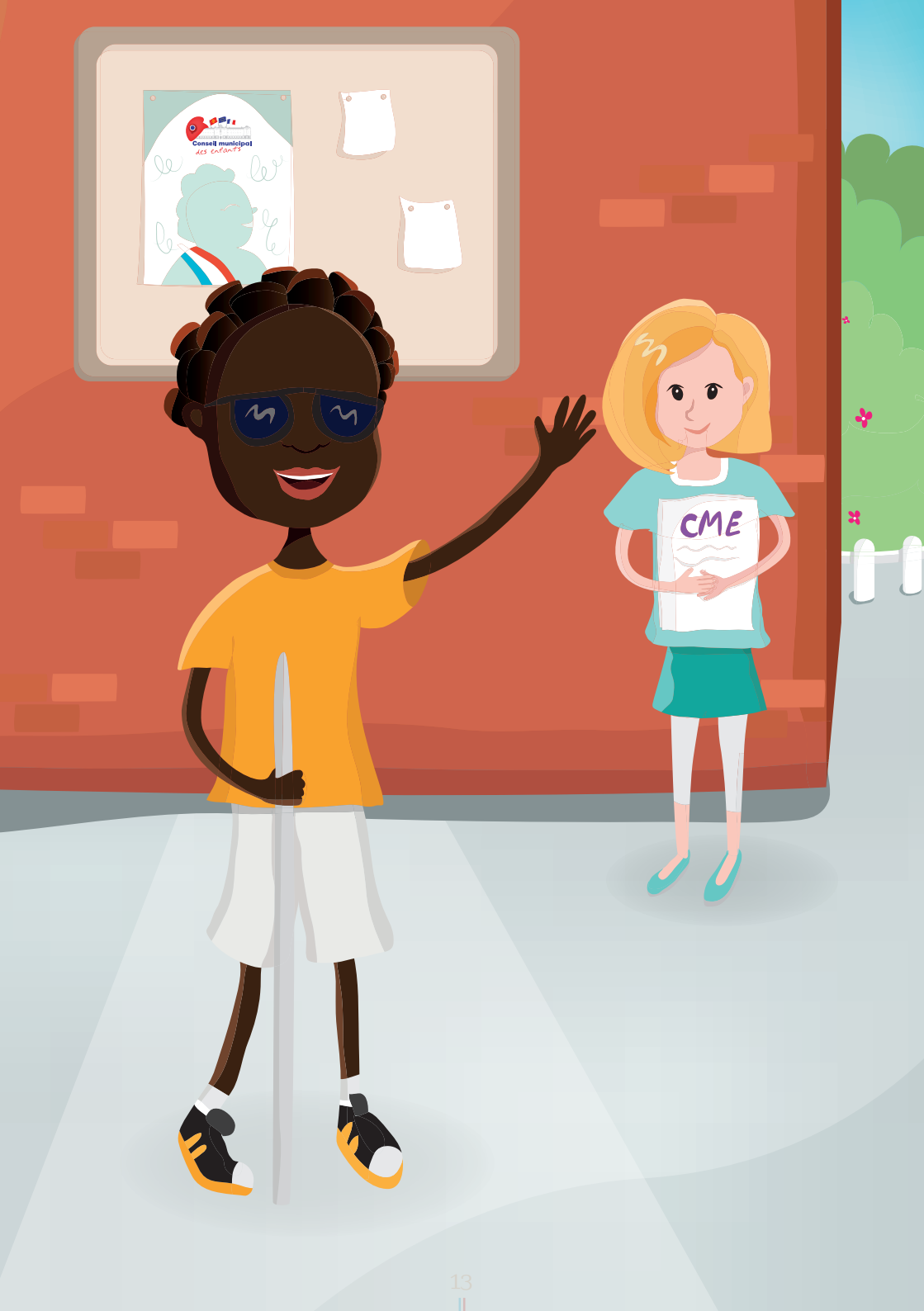
- Participer activement aux réunions de travail
- Respecter et prendre en compte le point de vue de chacun
- Mettre en œuvre le projet collectif avec l'aide des référents CME et de tous les partenaires
- Communiquer auprès des autres enfants de l'école au sujet du CME et valoriser toutes les actions réalisées
- Informer les autres enfants élus de toutes les actions citoyennes réalisées dans leur école et CLAE
- Siéger lors des séances plénières au Capitole

### Les suppléants et chargés de mission s'engagent à :

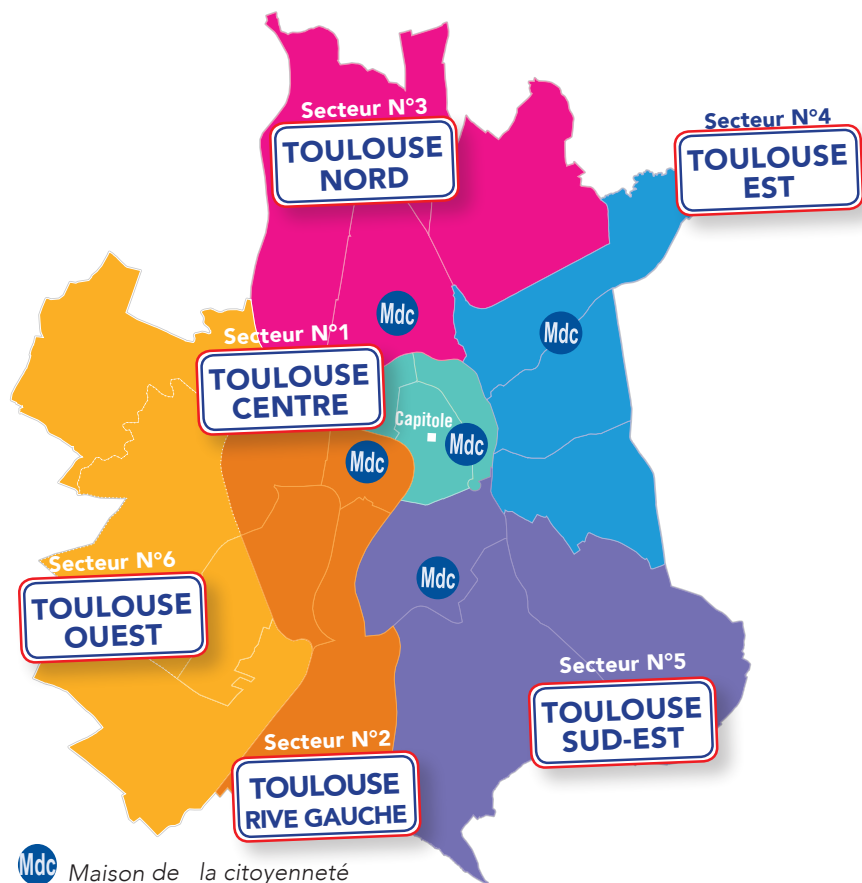
- Participer activement aux réunions de travail et remplacer les deux élus en cas d'absence
- Respecter et prendre en compte le point de vue de chacun
- Participer à la mise en œuvre du projet collectif auprès des deux élus
- Communiquer auprès des autres enfants de l'école au sujet du CME et valoriser toutes les actions réalisées avec les deux élus

**La richesse et la diversité** des projets reposent sur la **qualité du travail en équipe**.

Chaque enfant pourra **s'exprimer et trouver sa place**, à la fois au sein de son binôme, de son groupe de secteur, mais aussi au sein des instances citoyennes de l'école et du CLAE.



# PRÉSENTATION des Maires de quartier



Le territoire de la ville de Toulouse est découpé en **6 secteurs géographiques** et en quartiers **de Démocratie Locale**.

**SECTEUR 1**  
TOULOUSE  
CENTRE



Julie  
ESCUDIER



Ghislaine  
DELMOND



Jacqueline  
WINNEPENINCKX-KIESER

**SECTEUR 2**  
RIVE GAUCHE



Bertrand  
SERP



Franck  
BIASOTTO

**SECTEUR 3**  
TOULOUSE  
NORD



Maxime  
BOYER



Olivier  
ARSAC



Françoise  
RONCATO

**SECTEUR 4**  
TOULOUSE  
EST



Hélène  
COSTES-DANDURAND



Laurent  
LESGOURGUES



Jean-Baptiste  
DE SCORRAILLE

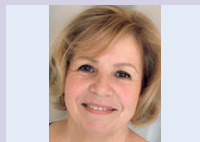
**SECTEUR 5**  
SUD EST



Émilien  
ESNAULT

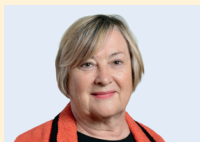


Florie  
LACROIX



Françoise  
AMPOULANGE

**SECTEUR 6**  
TOULOUSE  
OUEST



Martine  
SUSSET



Christophe  
ALVÈS



Franck  
BIASOTTO



Romuald  
PAGNUCCO





# Contacts

MAIRIE DE TOULOUSE

**Direction de l'éducation**

[courrier.cme@mairie-toulouse.fr](mailto:courrier.cme@mairie-toulouse.fr)

05 61 22 22 73 / 06 12 77 15 11